

年度追一-預算案

機關編號
02-034

中華民國 115 年度

## 臺北市總預算案

### 臺北市中山區公所單位預算

第一次追加(減)預算案

臺北市中山區公所 編



## 總 目 次

編號	主管機關名稱	編號	主管機關名稱
01	臺北市議會主管	15	臺北市政府文化局主管
02	臺北市政府主管	16	臺北市政府消防局主管
03	臺北市政府民政局主管	17	臺北翡翠水庫管理局主管
04	臺北市政府財政局主管	18	臺北市政府觀光傳播局主管
05	臺北市政府教育局主管	19	臺北市政府地政局主管
06	臺北市政府產業發展局主管	20	臺北市政府兵役局主管
07	臺北市政府工務局主管	21	臺北自來水事業處主管
08	臺北市政府交通局主管	22	臺北市政府體育局主管
09	臺北市政府社會局主管	23	臺北市政府資訊局主管
10	臺北市政府勞動局主管	24	臺北市政府法務局主管
11	臺北市政府警察局主管	25	臺北市政府青年局主管
12	臺北市政府衛生局主管	29	臺北市政府捷運工程局主管
13	臺北市政府環境保護局主管	70	統籌支撥科目
14	臺北市政府都市發展局主管	80	第二預備金

### 臺 北 市 政 府 主 管

編號	機關名稱	編號	機關名稱
002	臺北市政府秘書處	032	臺北市信義區公所
003	臺北市市政大樓公共事務管理中心	033	臺北市大安區公所
004	臺北市政府主計處	034	臺北市中山區公所
005	臺北市政府人事處	035	臺北市中正區公所
006	臺北市政府政風處	036	臺北市大同區公所
007	臺北市政府公務人員訓練處	037	臺北市萬華區公所
008	臺北市政府研究發展考核委員會	038	臺北市文山區公所
009	臺北市都市計畫委員會	039	臺北市南港區公所
010	臺北市政府原住民族事務委員會	040	臺北市內湖區公所
011	臺北市政府客家事務委員會	041	臺北市士林區公所
031	臺北市松山區公所	042	臺北市北投區公所



# 臺北市中山區公所

## 目次

中華民國 115 年度

一、追加(減)預算總說明	第	1 頁
二、主要表		
(一)歲入來源別預算表	第	5 頁
(二)歲入來源別預算表(經資分列)	第	7 頁
(三)歲出機關別預算表	第	9 頁
(四)歲出機關別預算表(經資分列)	第	10 頁
三、附屬表		
(一)歲入項目說明提要與預算明細表	第	13 頁
(二)歲出計畫說明提要與各項費用明細表	第	17 頁
1. 區政業務		
區政管理	第	17 頁
2. 接受中央補助支出		
接受中央各部會補助支出	第	18 頁
四、參考表		
(一)歲出一級用途別科目分析表	第	19 頁
(二)歲出按職能及經濟性綜合分類表	第	20 頁



# 一、追加(減)預算總說明



臺北市中山區公所  
追加(減)預算總說明

中華民國 115 年度

一、現行法定職掌及組織系統圖：

(一)機關主要職掌：本所組織規程依107年1月16日府法綜字第10730166300號令掌理全區自治業務之推行。

(二)內部分層業務：本所置區長、副區長、主任秘書，預算員額職員125人、駐衛警3人、駕駛1人、技工7人、工友3人，共計139人，其內部分層業務如下：

民政課：自治行政、選務、災害防救、里鄰長福利、區民活動中心經營管理、環境衛生、公共衛生、國民教育、國民體育、民防及其他有關民政事項。

社會課：社會福利、社會救助、全民健康保險、社區發展及其他有關社政事項。

經建課：公民會館、區民活動中心新建、修繕工程、地政、工商、農政、參與式預算、里鄰減災服務與宣導及其他有關基層建設事項。

兵役課：兵役行政、徵兵處理、兵役勤務、後備軍人管理、替代役業務及其他有關役政事項。

人文課：人口政策宣導暨新移民生活輔導、公民會館經營管理、文化藝術、社區藝文、禮俗宗教、慶典活動、史蹟文獻、觀光宣導及其他有關文化事項。

秘書室：文書、檔案、出納、總務、財產之管理與資訊、法制、公關、研考等業務及不屬於其他各單位事項。

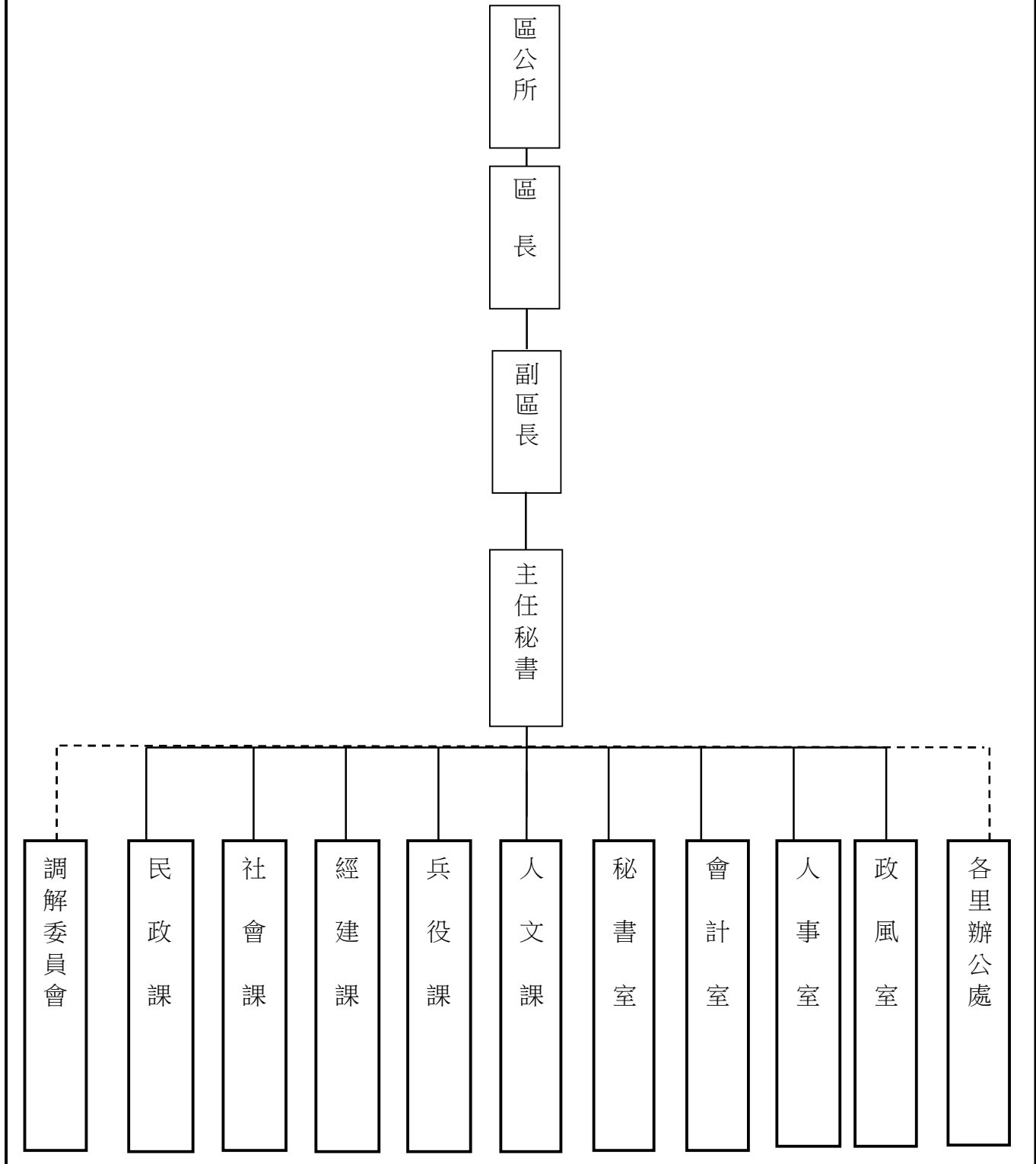
會計室：依法辦理歲計、會計及統計事項。

人事室：依法辦理人事管理事項。

臺北市中山區公所  
追加(減)預算總說明

中華民國 115 年度

(三)組織系統圖：



臺北市中山區公所  
追加(減)預算總說明

中華民國 115 年度

二、本年度施政計畫(業務及工作)計畫修正重點及追加(減)預算提要：

(一)本年度施政計畫(業務及工作)計畫修正重點：

依據衛生福利部中央健康保險署114年8月27日健保承字第1140640739號函，補助辦理健保業務推展計畫之經費，原編列計畫型補助款全數減列，50%改以一般性補助款核列，爰辦理追加(減)預算，所需經費不足數，並依據本府114年10月9日府授主公預字第1143009409號函辦理追加自籌款。

(二)追加(減)預算提要：

衛生福利部中央健康保險署補助辦理健保業務推展計畫：

1.歲入部分：

依據衛生福利部中央健康保險署114年8月27日健保承字第1140640739號函

(1)追減計畫型補助收入448,500元。

(2)追加一般性補助收入224,250元。

2.歲出部分：

(1)依規定追減接受中央各部會補助支出224,000元。

(2)依規定追加自籌款224,250元。

本 頁 空 白

# 二、主要表



# 臺北市中山區公所

## 歲入來源別預算表

經資併計

中華民國115年度

單位：新臺幣千元

科 目				原預算數	追加(減) 預算數	追加(減)後 預算數	說明及法令依據
款	項	目	節				
				30,961	226 -448	30,739	
				合計			
02				04000000000	304	-	304
				罰款及賠償收入		-	
	013			04020340000	304	-	304
				臺北市中山區公所		-	
		01		04020340100	3	-	3
				罰金罰鍰及怠金		-	
		01		04020340101	3	-	3
				罰金罰鍰		-	
		02		04020340200	300	-	300
				沒入及沒收財物		-	
		01		04020340201	300	-	300
				沒入金		-	
		03		04020340300	1	-	1
				賠償收入		-	
		01		04020340301	1	-	1
				一般賠償收入		-	
03				05000000000	10,400	-	10,400
				規費收入		-	
	009			05020340000	10,400	-	10,400
				臺北市中山區公所		-	
		01		05020340100	1	-	1
				行政規費收入		-	
		01		05020340101	1	-	1
				審查費		-	
		02		05020340300	10,399	-	10,399
				使用規費收入		-	
		01		05020340303	1	-	1
				資料使用費		-	
		02		05020340306	10,398	-	10,398
				場地設施使用費		-	
04				07000000000	675	-	675
				財產收入		-	
	013			07020340000	675	-	675
				臺北市中山區公所		-	

# 臺北市中山區公所

## 歲入來源別預算表

經資併計

中華民國115年度

單位：新臺幣千元

科 目				原預算數	追加(減) 預算數	追加(減)後 預算數	說明及法令依據	
款	項	目	節					名稱及編號
06	007	01	01	07020340100 財產孳息	670	-	670	
				07020340103 租金收入	670	-	670	
				07020340500 廢舊物資售價	5	-	5	
				07020340501 廢舊物資售價	5	-	5	
				09000000000 補助及協助收入	19,427	226 -449	19,204	
				09020340000 臺北市中山區公所	19,427	226 -449	19,204	
				09020340100 上級政府補助收入	19,427	226 -449	19,204	
				09020340102 計畫型補助收入	19,427	1 -449	18,979	衛生福利部中央健康保險署補助辦理「健保業務」，因115年度核定改以一般性補助款補助辦理，爰追減已編列之補助收入如列數(依據衛生福利部中央健康保險署114.8.27健保承字第1140640739號函)。
				09020340101 一般性補助收入	-	225 -	225	追加衛生福利部中央健康保險署核定以一般性補助款補助辦理「健保業務」收入如列數(依據衛生福利部中央健康保險署114.8.27健保承字第1140640739號函)。
				08	014	01	01	12000000000 其他收入
12020340000 臺北市中山區公所	155	-	155					
12020340200 雜項收入	155	-	155					
12020340201 收回以前年度歲出	84	-	84					
12020340210 其他雜項收入	71	-	71					

臺北市中山區公所  
歲入來源別預算表

中華民國115年度

單位：新臺幣千元

科 目				名稱及編號	原預算數	追加(減) 預算數	追加(減)後 預算數	說明及法令依據
款	項	目	節					
				合 計	30,961	226 -448	30,739	
				經常門合計	30,961	226 -448	30,739	
02				04000000000 罰款及賠償收入	304	-	304	
	013			04020340000 臺北市中山區公所	304	-	304	
		01		04020340100 罰金罰鍰及怠金	3	-	3	
			01	04020340101 罰金罰鍰	3	-	3	
		02		04020340200 沒入及沒收財物	300	-	300	
			01	04020340201 沒入金	300	-	300	
		03		04020340300 賠償收入	1	-	1	
			01	04020340301 一般賠償收入	1	-	1	
03				05000000000 規費收入	10,400	-	10,400	
	009			05020340000 臺北市中山區公所	10,400	-	10,400	
		01		05020340100 行政規費收入	1	-	1	
			01	05020340101 審查費	1	-	1	
		02		05020340300 使用規費收入	10,399	-	10,399	
			01	05020340303 資料使用費	1	-	1	
		02		05020340306 場地設施使用費	10,398	-	10,398	
04				07000000000 財產收入	675	-	675	

臺北市中山區公所  
歲入來源別預算表

中華民國115年度

單位：新臺幣千元

科 目				名稱及編號	原預算數	追加(減) 預算數	追加(減)後 預算數	說明及法令依據		
款	項	目	節							
06	013			07020340000 臺北市中山區公所	675	-	675			
				01	07020340100 財產孳息	670	-	670		
				02	07020340103 租金收入	670	-	670		
				02	07020340500 廢舊物資售價	5	-	5		
				01	07020340501 廢舊物資售價	5	-	5		
					09000000000 補助及協助收入	19,427	226 -449	19,204		
				007	09020340000 臺北市中山區公所	19,427	226 -449	19,204		
				01	09020340100 上級政府補助收入	19,427	226 -449	19,204		
				01	09020340102 計畫型補助收入	19,427	1 -449	18,979		
				02	09020340101 一般性補助收入	-	225 -	225		
				08		12000000000 其他收入	155	-	155	
				014		12020340000 臺北市中山區公所	155	-	155	
				01	12020340200 雜項收入	155	-	155		
				01	12020340201 收回以前年度歲出	84	-	84		
02	12020340210 其他雜項收入	71	-	71						

臺北市中山區公所  
歲出機關別預算表

經資併計

中華民國115年度

單位：新臺幣千元

科 目				原預算數	追加(減) 預算數	追加(減)後 預算數	說 明	
款	項	目	節					名稱及編號
02				00020000000 臺北市政府主管	414,021	225 -224	414,022	
	014			00020340000 臺北市中山區公所	414,021	225 -224	414,022	
		01		37020340100 一般行政	164,512	- -	164,512	
			01	37020340101 行政管理	164,512	- -	164,512	
		02		37020345400 區政業務	191,425	225 -	191,650	
			01	37020345401 區政管理	191,425	225 -	191,650	追加衛生福利部中央健康保險署核定以一般性補助款補助辦理「健保業務」之本府所增負擔經費如列數。
		04		37020347200 接受中央補助支出	19,428	- -224	19,204	
			01	37020347202 接受中央各部會補助支出	19,428	- -224	19,204	衛生福利部中央健康保險署因調整辦理「健保業務」補助經費，爰追減已編列之年度預算如列數。
		05		37020349000 一般建築及設備	37,756	- -	37,756	
			01	37020349002 營建工程	37,187	- -	37,187	
			02	37020349004 其他設備	569	- -	569	
		06		37020349800 第一預備金	900	- -	900	
			01	37020349801 第一預備金	900	- -	900	

臺北市中山區公所  
歲出機關別預算表

中華民國115年度

單位：新臺幣千元

科 目				名稱及編號	原預算數	追加(減) 預算數	追加(減)後 預算數	說 明
款	項	目	節					
				總 計	414,021	225 -224	414,022	
02				0002000000 臺北市府主管	414,021	225 -224	414,022	
	014			0002034000 臺北市中山區公所	414,021	225 -224	414,022	
				經常門合計	305,624	225 -224	305,625	
		01		37020340100 一般行政	161,577	-	161,577	
			01	37020340101 行政管理	161,577	-	161,577	
		02		37020345400 區政業務	123,797	225 -	124,022	
			01	37020345401 區政管理	123,797	225 -	124,022	
		04		37020347200 接受中央補助支出	19,350	- -224	19,126	
			01	37020347202 接受中央各部 會補助支出	19,350	- -224	19,126	
		06		37020349800 第一預備金	900	-	900	
			01	37020349801 第一預備金	900	-	900	
				資本門合計	108,397	-	108,397	
		01		37020340100 一般行政	2,935	-	2,935	
			01	37020340101 行政管理	2,935	-	2,935	
		02		37020345400 區政業務	67,628	-	67,628	
			01	37020345401 區政管理	67,628	-	67,628	

臺北市中山區公所  
歲出機關別預算表

中華民國115年度

單位：新臺幣千元

科 目				名稱及編號	原預算數	追加(減) 預算數	追加(減)後 預算數	說 明
款	項	目	節					
		04		37020347200 接受中央補助支出	78	-	78	
			01	37020347202 接受中央各部 會補助支出	78	-	78	
		05		37020349000 一般建築及設備	37,756	-	37,756	
			01	37020349002 營建工程	37,187	-	37,187	
			02	37020349004 其他設備	569	-	569	

本 頁 空 白

# 三、附屬表



臺北市中山區公所

歲入項目說明提要與預算明細表

經常門

中華民國115年度

單位：新臺幣元

上級政府補助收入—一般性補助收入

上級政府補助收入—一般性補助收入

來源別子目及細目與編號		09020340101 上級政府補助收入-一般性補助收入		承辦單位	社會課
原預算數	0元	追加(減)預算數	225,000元	追加(減)後預算數	225,000元
<p>一、項目內容：衛生福利部中央健康保險署「補助辦理健保業務推展計畫」經費。</p> <p>二、法令依據：依據衛生福利部中央健康保險署114年8月27日健保承字第1140640739號函辦理。</p> <p>三、計算方法：衛生福利部中央健康保險署「補助辦理健保業務推展計畫」經費：配合財政收支劃分法，原編列之計畫型補助款全數減列，50%改以一般性補助款核列，補助標準以各區公所在保人數計算。</p> <p>四、實施進度：自民國115年1月1日起至115年12月31日止。</p> <p>五、完成方法：依收支併列方式編列預算。</p> <p>六、預期成果：協助處理市民臨櫃申辦、強化辦理各項健保業務、電話諮詢及健保相關疑難問題解答。</p>					

歲入項目說明

臺北市中山區公所

歲入項目說明提要與預算明細表

經常門

中華民國115年度

單位：新臺幣元

科目名稱及編號	單位	數量	單價	追加預算數	追減預算數	說明及收入依據
合計				225,000		
09020340101 一般性補助收入	年	1	224,250	224,250		衛生福利部中央健康保險署「補助辦理健保業務推展計畫」收入。 收入依據：依據衛生福利部中央健康保險署114年8月27日健保承字第1140640739號函辦理。
	年	1	750	750		配合預算編列至千元，增列進位數750元。 收入依據：

上級政府補助收入——一般性補助收入

上級政府補助收入——一般性補助收入

臺北市中山區公所

歲入項目說明提要與預算明細表

經常門

中華民國115年度

單位：新臺幣元

上級政府補助收入—計畫型補助收入

上級政府補助收入—計畫型補助收入

來源別子目及細目與編號		09020340102 上級政府補助收入-計畫型補助收入		承辦單位	社會課
原預算數	19,427,000元	追加(減)預算數	-448,000元	追加(減)後預算數	18,979,000元
<p>一、項目內容：衛生福利部中央健康保險署「補助辦理健保業務推展計畫」經費。</p> <p>二、法令依據：依據衛生福利部中央健康保險署114年8月27日健保承字第1140640739號函辦理。</p> <p>三、計算方法：衛生福利部中央健康保險署「補助辦理健保業務推展計畫」經費：配合財政收支劃分法，原編列之計畫型補助款全數減列，50%改以一般性補助款核列，補助標準以各區公所所在保人數計算。</p> <p>四、實施進度：自民國115年1月1日起至115年12月31日止。</p> <p>五、完成方法：依實際核撥數額解繳市庫。</p> <p>六、預期成果：協助處理市民臨櫃申辦、強化辦理各項健保業務、電話諮詢及健保相關疑難問題解答。</p>					

歲入項目說明

臺北市中山區公所

歲入項目說明提要與預算明細表

經常門

中華民國115年度

單位：新臺幣元

科目名稱及編號	單位	數量	單價	追加預算數	追減預算數	說明及收入依據
合計				500	448,500	
09020340102 計畫型補助收入	年	1	448,500		448,500	因衛生福利部中央健康保險署「補助辦理健保業務推展計畫」，計畫型補助款全數減列，爰追減如列數。 收入依據：依衛生福利部中央健康保險署114年8月27日健保承字第1140640739號函辦理。
	年	1	500	500		配合預算編列至千元，增列進位數500元。 收入依據：

上級政府補助收入—計畫型補助收入

上級政府補助收入—計畫型補助收入

# 臺北市中山區公所

## 歲出計畫說明提要與各項費用明細表

中華民國115年度

單位：新臺幣元

區政業務—區政管理

區政業務—區政管理

業務計畫及工作計畫名稱與編號		37020345401 區政業務-區政管理		承辦單位	社會課	
原預算數	191,425,000元	追加(減)預算數	225,000元	追加(減)後預算數	191,650,000元	
歲出計畫說明	<p>一、計畫內容： 因衛生福利部中央健康保險署「補助辦理健保業務推展計畫」經費減列50%，致原編預算不足支應須辦理追加，以利健保業務推展順暢。</p> <p>二、預期成果： 協助處理市民臨櫃申辦、強化辦理各項健保業務、電話諮詢及健保相關疑難問題解答。</p>					
分支計畫及用途別科目	單位	數量	單價	追加預算數	追減預算數	說 明
合計				225,000		市款225,000元
03社會業務				225,000		市款225,000元
2000 業務費				225,000		市款225,000元
2033 約用人員酬金	年	1	224,250	224,250		健保業務行政事務費。
2054 一般事務費	年	1	750	750		配合預算編列致千元，增列進位數750元。

臺北市中山區公所

歲出計畫說明提要與各項費用明細表

中華民國115年度

單位：新臺幣元

接受中央補助支出—接受中央各部會補助支出

接受中央補助支出—接受中央各部會補助支出

業務計畫及工作計畫名稱與編號		37020347202 接受中央補助支出-接受中央各部會補助支出		承辦單位	社會課	
原預算數	19,428,000元	追加(減)預算數	-224,000元	追加(減)後預算數	19,204,000元	
<p>歲出計畫說明</p> <p>一、計畫內容： 依據衛生福利部中央健康保險署114年8月27日健保承字第1140640739號函辦理。</p> <p>二、預期成果： 協助處理市民臨櫃申辦、強化辦理各項健保業務、電話諮詢及健保相關疑難問題解答。</p>						
分支計畫及用途別科目	單位	數量	單價	追加預算數	追減預算數	說 明
合計					224,000	市款-224,000元
01接受中央各部會補助業務支出					224,000	市款-224,000元
2000 業務費					224,000	市款-224,000元
2033 約用人員酬金					224,000	
	年	1	224,000		224,000	健保業務行政事務費(臨時人員僱用費)。

# 四、參考表



臺北市中山區公所

歲出一級用途別科目分析表

中華民國115年度

單位：新臺幣千元

名稱及編號	合計	經常支出						資本支出					
		人事費	業務費	獎補助費	債務費	預備金	小計	人事費	業務費	設備及投資	獎補助費	預備金	小計
合計	225 -224		225 -224				225 -224						
37020340000 民政支出	225 -224		225 -224				225 -224						
37020345400 區政業務	225		225				225						
37020345401 區政管理	225		225				225						
37020347200 接受中央補助支出	-224		-224				-224						
37020347202 接受中央各部會 補助支出	-224		-224				-224						

歲出按職能及經

中華民國115

職能別分類	經濟性分類	經常支出							資本支出			
		受僱人員報酬	購買商品及勞務支出	債務利息	土地租金支出	經常移轉			經常支出合計	投資及增資		
						對企業	對非營利及民間機構	對政府		對國外	對營業基金	對非營業特種基金
總計		0	1						1			
01 一般公共事務		0	1						1			
02 防衛												
03 公共秩序與安全												
04 教育												
05 保健												
06 社會安全與福利												
07 住宅及社區服務												
08 娛樂、文化與宗教												
09 燃料與能源												
10 農、林、漁、牧業												
11 礦業、製造業及營造業												
12 運輸及通信												
13 其他經濟服務												
14 環境保護												
15 其他支出												

濟性綜合分類表

年度

單位：新臺幣千元

資本支出														
資本移轉				土地購入	無形資產購入	固定資本形成							資本支出合計	總計
對企業	對非營利及民間機構	對政府	對國外			住宅	非住宅房屋	營建工程	運輸工具	資訊軟體	其他設備及機器	土地改良		
														1
														1