

前 言

目 錄

一、一般概況

.....	1
.....	2
.....	3 4
.....	5
.....	6
.....	7

二、行 政

.....	9
.....	10
.....	11
.....	12
.....	13
.....	14
.....	15
.....	16

三、民 政

.....	17 18
.....	19 20
.....	22 29
.....	30 33
.....	34
.....	35
.....	36
.....	37

	38	39
10		40
11		41
四、社 會			
	43	44
	45	46
		47
		48
	49	52
		53
		54
		55
		56
五、經 建			
	57	60
	60	62
		63
		63
		64
		64
		64
六、兵 役			
		65
		66
		66
七、健 保			
		67

區域概況

一、歷史沿革：

34

6

1

二、人文地理：

26

62

95

219,582

10
86,898

42 864

1,368.21

(27,217)5.03

1-1 臺北市中山區已登記公私有土地筆數面積
中華民國 95 年底

	1,298.5564	26,903
	777.6093	7,069
	462.1249	19,008
	58.8222	826

1-2 臺北市中山區各里鄰戶口數
中華民國 95 年底

	()					
	13.6821	864	86,898	219,582	104,908	114,674
	0.3010	30	2,487	6,188	2,944	3,244
	0.1855	21	2,728	7,654	3,636	4,018
	1.1666	8	438	1,316	725	591
	0.5080	35	3,499	10,348	4,969	5,379
	0.1663	26	2,619	5,201	2,365	2,836
	0.2205	17	1,448	3,911	1,873	2,038
	0.2430	24	2,044	5,519	2,694	2,825
	0.2033	18	1,983	5,006	2,413	2,593
	0.1885	21	2,159	5,425	2,602	2,823
	0.3833	12	969	3,004	1,471	1,533
	0.1294	13	1,158	2,977	1,449	1,528
	0.1299	16	1,555	3,270	1,513	1,757
	0.1348	17	2,184	4,659	2,096	2,563
	0.2312	21	2,102	5,277	2,538	2,739
	0.3660	34	3,498	9,995	4,699	5,296
	0.5310	14	1,700	4,679	2,222	2,457
	0.1365	16	1,322	3,094	1,488	1,606
	0.2782	23	1,876	4,637	2,233	2,404
	0.2320	27	2,321	6,220	3,001	3,219
	0.1855	26	2,918	7,953	3,850	4,103
	0.1695	24	2,567	7,006	3,355	3,651

1-2 臺北市中山區各里鄰戶口數
中華民國 95 年底

	0.1791	31	2,846	8,433	4,061	4,372
	0.1087	16	1,549	4,480	2,185	2,295
	0.1727	19	3,189	7,027	3,629	3,398
	0.1785	23	2,365	6,534	3,124	3,410
	0.9311	14	2,727	6,801	3,302	3,499
	0.1608	15	1,932	4,115	1,842	2,273
	0.1459	17	1,535	3,729	1,886	1,843
	0.1421	16	1,277	2,446	1,085	1,361
	0.2345	23	1,907	4,456	2,068	2,388
	0.1023	15	2,233	4,761	2,179	2,582
	0.3500	24	2,759	6,767	3,159	3,608
	0.5651	15	1,689	3,909	1,827	2,082
	0.1775	22	1,993	5,067	2,458	2,609
	0.1291	20	1,913	5,194	2,513	2,681
	0.1782	20	2,043	5,364	2,556	2,808
	0.6635	21	2,035	5,071	2,410	2,661
	0.0917	17	2,019	3,735	1,620	2,115
	0.1587	19	1,694	3,770	1,764	2,006
	2.5980	22	1,413	4,041	2,070	1,971
	0.2461	24	2,114	5,280	2,488	2,792
	0.0855	28	2,091	5,263	2,546	2,717

1-3 臺北市中山區現住人口之年齡分配

中華民國 95 年底

單位：人

		0-4	5-9	10-14	15-19	20-24	25-29	30-34	35-39	40-44	45-49	50-54	55-59	60-64	65
	219,582	9,170	10,905	12,089	12,441	14,158	16,941	17,100	18,102	19,302	19,617	19,635	15,151	8,744	26,227
	104,908	4,773	5,601	6,385	6,558	7,118	8,301	7,774	8,148	8,747	8,865	8,850	7,143	4,171	12,474
	114,674	4,397	5,304	5,704	5,883	7,040	8,640	9,326	9,954	10,555	10,752	10,785	8,008	4,573	13,753

1-4 臺北市中山區現住人口之教育程度
中華民國 95 年底

單位：人

		15											15
	219,582	187,418	13,061	49,334	29,896	24,278	30,819	17,715	474	19,436	715	1,690	32,164
	104,908	88,149	8,162	25,033	14,250	11,764	13,486	8,067	206	6,687	239	255	16,759
	114,674	99,269	4,899	24,301	15,646	12,514	17,333	9,648	268	12,749	476	1,435	15,405

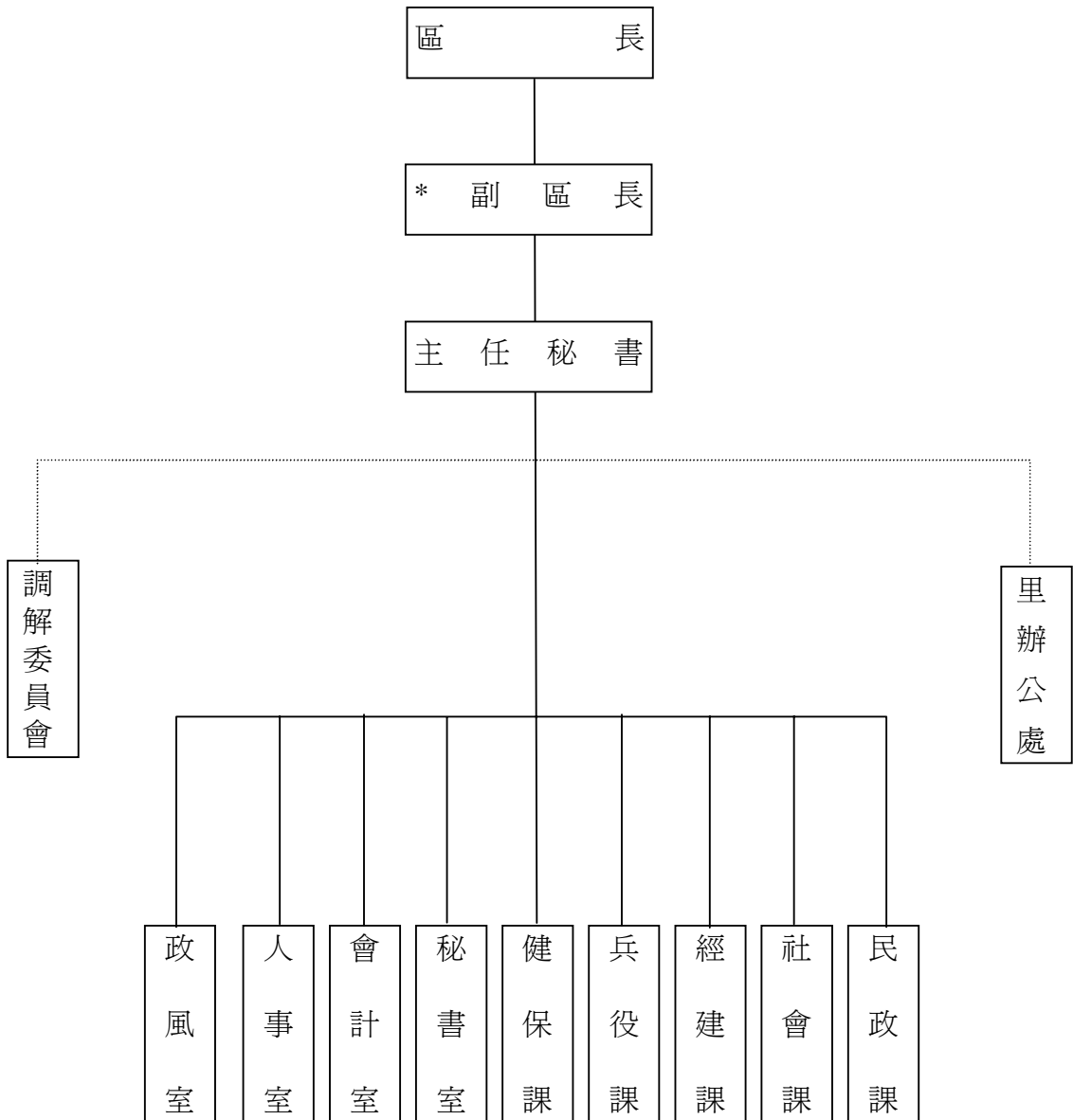
1-5 臺北中山區現住人口婚姻狀況
中華民國 95 年底

單位：人

		15					15				
	219,582	187,418	68,710	94,688	14,832	9,188	32,164	32,164	-	-	-
	104,908	88,149	33,626	46,875	6,032	1,616	16,759	16,759	-	-	-
	114,674	99,269	35,084	47,813	8,800	7,572	15,405	15,405	-	-	-

本
頁
空
白

2-1 臺北市中山區公所組織系統表
中華民國 95 年底



*

2-2 臺北市中山區公所編制及現有員額

中華民國 95 年底

單位：人

~ 10 ~

		134	120	22	26	56	52	9	9	13	9	22	13	4	3	3	3	3	3	2	2	
	9 10	1	1	1	1	--	--	--	--	--	--	--	--	--	--	--	--	--	--	--	--	
	9	1	1	1	1	--	--	--	--	--	--	--	--	--	--	--	--	--	--	--	--	
	8 9	1	1	1	1	--	--	--	--	--	--	--	--	--	--	--	--	--	--	--	--	
	5 7	1	1	1	1	--	--	--	--	--	--	--	--	--	--	--	--	--	--	--	--	
	7	1	1	1	1	--	--	--	--	--	--	--	--	--	--	--	--	--	--	--	--	
	7	2	2	2	2	--	--	--	--	--	--	--	--	--	--	--	--	--	--	--	--	
()	7 8	8	8	1	1	1	1	1	1	1	1	1	1	-	-	1	1	1	1	1	1	
	7 5 6	5	3							5	3											
()	7 5 6	43	39	5	8	10	8	5	5	2	2	15	9	1	2	2	2	2	2	2	1	1
	6 4 5	4	2							4	2											
	3 5	19	16	3	5	3	3	3	3	1	1	6	3	3	1							
()	1 3	6	5	6	5																	
	6 4 5	42	40			42	40															
		-	-	-	-	-	-	-	-	-	-	-	-	-	-	-	-	-	-	-	-	

(1)
(2)

7 14 2 5

2-3 臺北市中山區公所現有職員人數—按教育程度分
中華民國 95 年底

單位：人

							()	()
(1)	120	7	0	7	43	49	21	0
(2)	51	5	0	5	20	15	11	0
(3)	69	2	0	2	23	34	10	0
(4)	0	0	0	0	0	0	0	0
(5)	0	0	0	0	0	0	0	0
(6)	0	0	0	0	0	0	0	0
(7)	0	0	0	0	0	0	0	0
(8)	0	0	0	0	0	0	0	0
(9)	0	0	0	0	0	0	0	0
(10) () ()	120	7	0	7	43	49	21	0
(11) ()	1	0	0	0	0	1	0	0
(12)	1	0	0	0	0	1	0	0
(13)	0	0	0	0	0	0	0	0
(14) ()	54	5	0	5	21	17	11	0
(15)	31	4	0	4	11	8	8	0
(16)	23	1	0	1	10	9	3	0
(17) ()	65	2	0	2	22	31	10	0
(18)	19	1	0	1	9	6	3	0
(19)	46	1	0	1	13	25	7	0
	0	0	0	0	0	0	0	0
	0	0	0	0	0	0	0	0
	0	0	0	0	0	0	0	0
	0	0	0	0	0	0	0	0
	0	0	0	0	0	0	0	0
	0	0	0	0	0	0	0	0
(20)	0	0	0	0	0	0	0	0
(21)	0	0	0	0	0	0	0	0
(22)	0	0	0	0	0	0	0	0
(23) ()	0	0	0	0	0	0	0	0
(24)	0	0	0	0	0	0	0	0
(25)	0	0	0	0	0	0	0	0
(26)	0	0	0	0	0	0	0	0
(27)	0	0	0	0	0	0	0	0
(28)	0	0	0	0	0	0	0	0
(29)	0	0	0	0	0	0	0	0
(30)	0	0	0	0	0	0	0	0
(31)	0	0	0	0	0	0	0	0
(32)	0	0	0	0	0	0	0	0

(1)

(2)

2-4 臺北市中山區公所現有職員人數—按考試及格別分
中華民國 95 年底

單位：人

(1)	120	120	13	30	7	41	24	5	0
(2)	51	51	6	8	3	27	6	1	0
(3)	69	69	7	22	4	14	18	4	0
(4)	0	0	0	0	0	0	0	0	0
(5)	0	0	0	0	0	0	0	0	0
(6)	0	0	0	0	0	0	0	0	0
(7)	0	0	0	0	0	0	0	0	0
(8)	0	0	0	0	0	0	0	0	0
(9)	0	0	0	0	0	0	0	0	0
(10) () ()	120	120	13	30	7	41	24	5	0
(11) ()	1	1	0	0	0	1	0	0	0
(12)	1	1	0	0	0	1	0	0	0
(13)	0	0	0	0	0	0	0	0	0
(14) ()	54	54	10	4	0	23	14	3	0
(15)	31	31	4	0	0	22	4	1	0
(16)	23	23	6	4	0	1	10	2	0
(17) ()	65	65	3	26	7	17	10	2	0
(18)	19	19	2	8	3	4	2	0	0
(19)	46	46	1	18	4	13	8	2	0
	0	0	0	0	0	0	0	0	0
	0	0	0	0	0	0	0	0	0
	0	0	0	0	0	0	0	0	0
	0	0	0	0	0	0	0	0	0
	0	0	0	0	0	0	0	0	0
(20)	0	0	0	0	0	0	0	0	0
(21)	0	0	0	0	0	0	0	0	0
(22)	0	0	0	0	0	0	0	0	0
(23) ()	0	0	0	0	0	0	0	0	0
(24)	0	0	0	0	0	0	0	0	0
(25)	0	0	0	0	0	0	0	0	0
(26)	0	0	0	0	0	0	0	0	0
(27)	0	0	0	0	0	0	0	0	0
(28)	0	0	0	0	0	0	0	0	0
(29)	0	0	0	0	0	0	0	0	0
(30)	0	0	0	0	0	0	0	0	0
(31)	0	0	0	0	0	0	0	0	0
(32)	0	0	0	0	0	0	0	0	0

(1)

(2)

2-5 臺北市中山區公所現有職員人數—按年齡分
中華民國 95 年底

單位：人

		24	25-29	30-34	35-39	40-44	45-49)	50-54	55-59	60-64	65	
(1)		120	0	9	15	20	26	26	19	4	1	0
(2)		51	0	4	3	9	8	10	12	4	1	0
(3)		69	0	5	12	11	18	16	7	0	0	0
(4)		0	0	0	0	0	0	0	0	0	0	0
(5)		0	0	0	0	0	0	0	0	0	0	0
(6)		0	0	0	0	0	0	0	0	0	0	0
(7)		0	0	0	0	0	0	0	0	0	0	0
(8)		0	0	0	0	0	0	0	0	0	0	0
(9)		0	0	0	0	0	0	0	0	0	0	0
(10)	() ()	120	0	9	15	20	26	26	19	4	1	0
(11)	()	1	0	0	0	0	0	0	0	1	0	0
(12)		1	0	0	0	0	0	0	0	1	0	0
(13)		0	0	0	0	0	0	0	0	0	0	0
(14)	()	54	0	0	4	5	13	17	11	3	1	0
(15)		31	0	0	1	2	6	9	9	3	1	0
(16)		23	0	0	3	3	7	8	2	0	0	0
(17)	()	65	0	9	11	15	13	9	8	0	0	0
(18)		19	0	4	2	7	2	1	3	0	0	0
(19)		46	0	5	9	8	11	8	5	0	0	0
		0	0	0	0	0	0	0	0	0	0	0
		0	0	0	0	0	0	0	0	0	0	0
		0	0	0	0	0	0	0	0	0	0	0
		0	0	0	0	0	0	0	0	0	0	0
		0	0	0	0	0	0	0	0	0	0	0
		0	0	0	0	0	0	0	0	0	0	0
(20)		0	0	0	0	0	0	0	0	0	0	0
(21)		0	0	0	0	0	0	0	0	0	0	0
(22)		0	0	0	0	0	0	0	0	0	0	0
(23)	()	0	0	0	0	0	0	0	0	0	0	0
(24)		0	0	0	0	0	0	0	0	0	0	0
(25)		0	0	0	0	0	0	0	0	0	0	0
(26)		0	0	0	0	0	0	0	0	0	0	0
(27)		0	0	0	0	0	0	0	0	0	0	0
(28)		0	0	0	0	0	0	0	0	0	0	0
(29)		0	0	0	0	0	0	0	0	0	0	0
(30)		0	0	0	0	0	0	0	0	0	0	0
(31)		0	0	0	0	0	0	0	0	0	0	0
(32)		0	0	0	0	0	0	0	0	0	0	0

(1)

(2)

2-6 臺北市中山區公所經費預決算數額—按工作計畫別分
中華民國 95 年度

單位：元

	(95)	(9 4)			(%)
	245,828,574	260,377,122	239,695,965	-14,548,548	-5.59%
	51,283,625	52,124,737	50,207,411	-841,112	-1.61%
	51,283,625	52,124,737	50,207,411	-841,112	-1.61%
	154,872,687	153,002,940	150,624,876	1,869,747	1.22%
	154,872,687	153,002,940	150,624,876	1,869,747	1.22%
	4,675,235	19,039,102	2,922,411	-14,363,867	-75.44%
	2,167,000	16,617,002	500,399	-14,450,002	-86.96%
	2,508,235	2,422,100	2,422,012	86,135	3.56%
	20,835,972	19,650,841	19,452,213	1,185,131	6.03%
	20,835,972	19,650,841	19,452,213	1,185,131	6.03%
	14,160,000	16,559,502	16,489,054	-2,399,502	-14.49%
	14,160,000	16,559,502	16,489,054	-2,399,502	-14.49%
	1,055		--	1,055	
(1)	1,055		--	1,055	

(1)

2-7 臺北市中山區公所經費預決算數額—按用途別科目分
中華民國 95 年度

單位：元

	(95)	94			(%)
	245,828,574	260,377,122	239,695,965	-14,548,548	-5.59%
	122,185,089	122,027,032	120,092,622	158,057	0.13%
	18,612,639	18,513,745	17,919,621	98,894	0.53%
	59,496,851	59,313,543	57,548,187	183,308	0.31%
				-	
	1,055			1,055	
	39,671,207	55,249,445	38,863,678	-15,578,238	-28.20%
	5,861,733	5,273,357	5,271,857	588,376	11.16%

2-8 臺北市中山區調解業務概況表
中華民國 95 年

		445	333	27	25	5					55	297			296	1
		29	19	1	4	1					4	17			17	
		416	314	26	21	4					51	280			279	1
		138	112	9	7	1					9	149			149	
		138	108	10	4	2					14	56			56	
		92	68	4	5						15	64			63	1
		54	33	3	5	2					11	14			14	
		136	105	9	7	1					14	141			141	
		-														
		23	11	2	4						6	14			14	
(%)		60.00%	62.00%	75.00%	58.00%	100.00%					38.00%	70.00%			70.00%	

3-1 臺北市中山區里長選舉概況
中華民國 95 年

		(1)	(2)	() [(2)/(1)]*100								
95	12	30	169,919	54,489	32.1%	93			96	1	15	
95	12	30	2,382	1,066	44.8%	2		33		96	1	15
95	12	30	3,637	1,019	28.0%	2		52		96	1	15
95	12	30	2,638	727	27.6%	2		60		96	1	15
95	12	30	4,167	1,727	41.4%	3		52		96	1	15
95	12	30	2,006	679	33.8%	2		59		96	1	15
95	12	30	4,272	1,212	28.4%	2		57		96	1	15
95	12	30	3,026	319	10.5%	1		62		96	1	15
95	12	30	5,064	1,577	31.1%	3		63		96	1	15
95	12	30	3,070	511	16.6%	1		38		96	1	15
95	12	30	3,267	1,424	43.6%	2		34		96	1	15
95	12	30	3,785	1,418	37.5%	2		52		96	1	15
95	12	30	3,095	477	15.4%	1		38		96	1	15
95	12	30	3,194	1,495	46.8%	2		49		96	1	15
95	12	30	7,595	1,989	26.2%	3		59		96	1	15
95	12	30	3,099	621	20.0%	1		56		96	1	15
95	12	30	6,878	774	11.3%	1		59		96	1	15
95	12	30	1,047	699	66.8%	2		51		96	1	15
95	12	30	4,005	1,908	47.6%	2		46		96	1	15
95	12	30	4,006	1,736	43.3%	3		51		96	1	15
95	12	30	4,214	1,761	41.8%	3		44		96	1	15
95	12	30	5,010	2,133	42.6%	5		52		96	1	15
95	12	30	4,130	1,753	42.4%	4		45		96	1	15
95	12	30	4,350	1,454	33.4%	3		34		96	1	15
95	12	30	5,707	1,838	32.2%	3		57		96	1	15
95	12	30	6,562	2,217	33.8%	2		44		96	1	15
95	12	30	3,470	1,538	44.3%	2		59		96	1	15
95	12	30	5,968	1,955	32.8%	2		55		96	1	15

3-2 臺北市中山區鄰長遴聘概況
中華民國 95 年底

						()		
	864	856	439	417	8	19	6	13
	13	13	7	6	-	1	0	1
	17	17	6	11	-	-	0	0
	16	16	7	9	-	1	0	1
	21	21	4	17	-	-	0	0
	16	16	8	8	-	-	0	0
	26	23	12	11	3	-	0	0
	17	16	10	6	1	-	0	0
	24	24	16	8	-	1	0	1
	19	19	11	8	-	1	0	1
	15	15	11	4	-	-	0	0
	15	15	11	4	-	1	1	0
	15	15	12	3	-	-	0	0
	21	21	15	6	-	-	0	0
	22	21	16	5	1	-	0	0
	35	33	12	21	2	-	0	0
	14	13	7	6	1	-	0	0
	34	34	17	17	-	1	0	1
	8	8	5	3	-	-	0	0
	20	20	14	6	-	-	0	0
	20	20	12	8	-	1	0	1
	23	23	16	7	-	-	0	0

3-2 臺北市中山區鄰長遴聘概況 (續完)
中華民國 95 年底

						()		
	22	22	9	13	-	1	0	1
	21	21	7	14	-	-	0	0
	19	19	10	9	-	1	0	1
	31	31	19	12	-	-	0	0
	16	16	10	6	-	-	0	0
	21	21	11	10	-	-	0	0
	24	24	14	10	-	3	1	2
	26	26	13	13	-	-	0	0
	24	24	15	9	-	-	0	0
	18	18	6	12	-	-	0	0
	24	24	4	20	-	-	0	0
	17	17	9	8	-	1	1	0
	27	27	11	16	-	-	0	0
	28	28	5	23	-	1	0	1
	23	23	13	10	-	1	1	0
	17	17	9	8	-	1	1	0
	16	16	6	10	-	-	0	0
	30	30	18	12	-	1	1	0
	23	23	10	13	-	1	0	1
	14	14	7	7	-	-	0	0
	12	12	4	8	-	1	0	1

3-3 臺北市中山區神壇、寺廟、財團法人寺廟一覽表
中華民國 95 年底

1					67 150 48 1	25638012			
2					85 66 2 1				
3					1 105 16 1 3	21002655			
4					259 9-46	25619773			
5					353 21 1	25601124			
6					2 59 27 2	25373872			
7					2 59 25 3	25634461			
8					2 54-3	25311596			
9					399 30 12 1	25623374			
10					60 4 1	25617348			
11					33 24 1	25815987			
12					41 1-8 2	25868022			
13					2 96 50	25112037			
14					41 2-10	25966402			
15					45 3 1 2	25810080			

3-3 台北市中山區神壇、寺廟、財團法人寺廟一覽表（續一）

中華民國 95 年底

16					12-1 8	25617592			
17					1 70 28	25372608			
18					1 58 15 1				
19					1 38 8				
20					2 122	25670049			
21					40	25919035			
22					2 183 26 1	25928173			
23						25615507			
24					627 4	25866288			
25					165 16	25336568			
26					146 94 5	25338363			
27					4 71 2	28855529			
28					4 1 8				
29					4 71 10	28851186			
30					31 22 19	25336079			

3-3 台北市中山區神壇、寺廟、財團法人寺廟一覽表 (續二)

中華民國 95 年底

31					4 1 1 11	28851271			
32					4 1 1 9	28850004			
33					653 1	25334643			
34					689 41-1	25334113			
35					650 1	25322646			
36					375 1	25327834			
37					458 41 23	25320887			
38					117	25012402			
39					581 46 5 1	25029274			
40					266 12	25052456			
41					125	25055142			
42					581 22	25026815			
43					150 5	25035773			
44					193 19	25916068			
45					79 6	25932303			

3-3 台北市中山區神壇、寺廟、財團法人寺廟一覽表 (續三)

中華民國 95 年底

46					6-1	25954128			
47					456 11	25910267			
48					3 93 17	25959572			
49					343 35 1	25231063			
50					3 11 61 1	25953959			
51					2 155 2	25058024			
52					2 137 11	25364496			
53					2 141 52	25626761			
54					2 141 19 1	25416318			
55					2 133 16	25629751			
56					199 25 1	25234163			
57					2 127 6	25238033			
58					161 13-1	25215839			
59					2 83 1 31	25634271			
60					2 127 17 1	25315062			

3-3 台北市中山區神壇、寺廟、財團法人寺廟一覽表 (續四)

中華民國 95 年底

61					2 115 25 8 2	25627440			
62					227 3 34 1	25058222			
63					2 135 30 9	25034942			
64					3 8 8	25032253			
65					328 7 1	25094183			
66					53 43 5.6	25026193			
67					384 15 1	25032853			
68					370 27 1	25035327			
69					410 23 16-18	25027041			
70					3 113 31 14	25090827			
71					370 60 5 ()	25038915			
72					3 81 11	25012695			
73					514 37	25033160			
74					514 59	25035265			
75					295 10-1	25030560			

3-3 台北市中山區神壇、寺廟、財團法人寺廟一覽表 (續五)

中華民國 95 年底

76					409 6 3	25016639			
77					3 73 11 1	25011567			
78					100 5 1	25050618			
79					184 26 1 1 1	25614010			
80					132 28 1	25310277			
81					2 4 8	25652500			
82					166	25362354			
83					2 51 53 3	25118850			
84					22 21	25813288			
85					168	25073211			
86					17 5 1	25037313			
87					36 51 2	25031673			
88					42 3 4	25000214			
89					25 40	25078594			
90					37 21-3	25063236			

3-3 台北市中山區神壇、寺廟、財團法人寺廟一覽表 (續六)

中華民國 95 年底

91					1 33 33 4	87739321			
92					45 26	25714669			
93					745 43	25325415			
94					745 58 1	25325632			
95					795	25326871			
96					745 52	25320757			
97					9	25416038			
98					70 49	25426811			
99					5 27	25948308			
100					11	25969325			
101					87	25945420			
102					235 22	25026491			
103					236 35	25413031			
104					2 109	25027924			
105					63	27714544			

3-3 台北市中山區神壇、寺廟、財團法人寺廟一覽表（續七）

中華民國 95 年底

106					55 21	27215792			
107					805 6	25323834			
108					2 62 33	25631982			
109					70 31 33	25317349			
110					45 9 2 1	25210366			
111					2 128 3 2	25610023			
112					11	25977057			
113					4 71 2 5	28856791			
114					4 71 2	28851890			
115					4 1 1 6	28858084			
116					4 1 1 3	28855726			
117					4 67	25925144			
118					608 14 1	25323316			
119					115	25054267			
120					180 13	25032358			

3-3 台北市中山區神壇、寺廟、財團法人寺廟一覽表 (續完)
中華民國 95 年底

121					6 1	25954128			
122					226 21	25711706			
123					163 18	25027096			
124					36	27711417			
125					196	25322416			
126					151 46 6	25327096			

3-4 臺北市中山區聚會所、財團法人教會一覽表
中華民國 95 年底

1					85 3	25415510	
2					62	25518480	
3					1 105 19	25712150	
4					2 45 39	25118023	
5					1 72 4 1	25993732	
6					21 9	25315163	
7					2 111	25415390	
8					53 4	25963612	
9					3 2 2	25224508	
10					2 183 3	25977404	
11					3 26 11 4	27567625	
12					2 505	25942492	
13					62 10	25338082	

3-4 臺北市中山區聚會所、財團法人教會一覽表 (續一)
中華民國 95 年底

14					52 7	25333233	
15					651 1	25325907	
16					2 160 2 1	25032204	
17					2 125 1	25419704	
18					473 3	25017478	
19					281 11	25019514	
20					132 3 4	25368846	
21					22 8 2	25361952	
22					22 12	25670388	
23					22 2	25372338	
24					3 130 3F	25670840	
25					22 8	25323100	
26					172 4	25081286	

3-4 臺北市中山區聚會所、財團法人教會一覽表 (續二)
中華民國 95 年底

27					229 3-1	25083556
28					101 8	25172118
29					2 180 2	27819136
30					105 37	27523422
31					53	27524288
32					53	27401467
33					3 84 9	25962342
34					3 51	25947914
35					512 1	25321502
36					458 41 50	25327514
37					3 93 37	25915878
38					378	25942294
39					259 33 B1	25176539

3-4 臺北市中山區聚會所、財團法人教會一覽表 (續完)
中華民國 95 年底

40					280 6 8	25026018
41					38 15-5	25712930
42					2 64 25	25070519
43					2 37 B1	25021308
44					1 124 53	25074559
45					2 300 46	27523102
46					135	27136928
47					3 89 27 4	25079896

3-6 臺北市中山區里民大會出席情形及建議案件數
 中華民國 95 年底

單位：件

				%																			
		-	-	-	-	-	-	-	-	-	-	-	-	-	-	-	-	-	-	-	-	-	
	-				-																		
					-																		
					-																		
					-																		
					-																		
					-																		
					-																		

3-7 臺北市中山區改善市容查報有關案件執行情形
中華民國 95 年底

單位：件

						()					
	8,024	2,306	211	3,348	177	794	60	635	62	369	62
	1				1						
	1							1			
	2	1				-		1			
	26	5	1	-	2	16	2				
	52	13			9	10	1	2	3	12	2
	7	3			1	3					
	-										
	1							1			
	95	8	6	1	18	21	-	5	-	31	5
	2	1									1
	3					1		2			
	7,834	2,275	204	3,347	146	743	57	623	59	326	54

3-8 臺北市中山區鄰長異動概況表
中華民國 95 年底

	864	858	6	0	-	-	-	6	-
	864	858	6	0	-	-	-	6	-
	864	857	7	0	-	-	-	7	-
	864	857	7	0	-	-	-	7	-
	864	857	7	0	-	-	-	7	-
	864	857	7	0	-	-	-	7	-
	864	857	7	0	-	-	-	7	-
	864	857	7	0	-	-	-	7	-
	864	857	7	0	-	-	-	7	-
	864	858	6	0	-	-	-	6	-
	864	858	6	0	-	-	-	6	-
	864	856	8	0	-	1	-	7	-

3-9 臺北市中山區各級學校一覽表
中華民國 95 年底

			69
			62
			529
			107
			15
			165
			16
			116
			16 2
			397 19 1
			2 266 99
			430 1
			325
			70 11
			511
			2 262
()			420
()			167
			2 141
			55 15
			3 40
			3 55
			3 40
			62 3
			3 67

3-9 臺北市中山區各級學校一覽表 (續)
中華民國 95 年底

	52	3	-	1	3	2	5	11	27
	1	1	0	0	0	0	0	0	0
	29	0	0	0	1	2	5	11	10
	22	2	0	1	2	0	0	0	17

3-10 臺北市中山區體育活動概況
中華民國 95 年

							(%)
	1	1	2,100	1	1	1,700	-19.05%
	1	42	1,000	1	42	1,600	60.00%
	1	1	300	1	1	330	10.00%
	1	1	100	1	1	150	50.00%
	1	1	750	1	1	900	20.00%

3-11 臺北市中山區維護市容會報決議案件處理情形
中華民國 95 年底

單位：件

	51	38	29	4	2	3	13	13	-	-	-	-	-	-	-	-	-	-
	8	5	3	1		1	3	3					-					
	5	-	-				5	5					-					
	4	4	2	2			-						-					
	-						-						-					
	1	1	1				-						-					
	1	1	1				-						-					
	8	8	6		2		-						-					
	6	6	4			2	-						-					
	1	1	1				-						-					
	1	1	1				-						-					
	16	11	10	1			5	5					-					

本
頁
空
白

4-1 臺北市中山區社區發展協會會員人數
中華民國 95 年底

	--	--	--	3,259	1,621	1,638
	81	8		154	99	55
	83	5		300	150	150
	90	3		312	156	156
	83	3		48	14	34
	82	12		132	66	66
	82	8		67	33	34
	83	10		124	60	64
	83	4		31	15	16
	83	3		123	55	68
	83	4		145	72	73
	83	8		212	99	113
	83	5		83	45	38
	83	4		57	28	29
	85	3		76	38	38
	87	10		65	32	33

4-1 臺北市中山區社區發展協會會員人數 (續)

中華民國 95 年底

	89	4		100	50	50
	89	8		98	49	49
	89	10		30	15	15
	88	7		73	36	37
	89	7		143	36	107
	90	9		73	43	30
	91	11		80	40	40
	92	2		49	25	24
	92	3		91	45	46
	92	7		49	29	20
	92	7		55	28	27
	92	11		38	19	19
	93	8		55	28	27
	94	5		68	52	16
中山社區發展協會	95	6		90	45	45
康樂社區發展協會	95	11		238	119	119

4-2 臺北市中山區推行社區發展工作成果

中華民國 95 年

單位：次、場、班

	()	()	()	()	()			()												()		
								()														
								()	()	()												
	161,589	414,753	3,259	-	1,143,635	680,400	463,235	4	-	-	-	697	2	8	18	15	8	10	8			
	5,963	15,675	154	0	50,860	39,000	11,860	0	0	0	0	0	0	0	0	0	0	0	0	0		
	6,178	15,886	300	0	0	0	0	1	0	0	0	0	0	0	1	1	1	1	0			
	3,990	9,871	312	0	53,671	39,000	14,671	0	0	0	0	0	0	1	0	0	0	1	0			
	5,393	14,430	48	0	34,752	12,000	22,752	0	0	0	0	42	0	0	1	0	0	0	0			
	2,105	5,269	132	0	0	0	0	0	0	0	0	0	0	0	1	0	0	1	0			
	6,327	15,954	67	0	36,940	20,000	16,940	0	0	0	0	0	0	0	0	0	0	0	0			
	3,506	10,348	124	0	53,061	20,000	33,061	0	0	0	0	0	0	0	0	0	0	1	0			
	5,477	14,873	31	0	61,418	35,000	26,418	0	0	0	0	53	0	1	0	1	1	1	0			
	1,451	3,907	123	0	30,940	20,000	10,940	0	0	0	0	0	0	0	0	0	0	0	0			
	5,845	12,761	145	0	0	0	0	0	0	0	0	0	0	1	1	1	1	1	0			
	2,370	6,511	212	0	47,000	20,000	27,000	0	0	0	0	88	0	0	1	0	0	0	4			
	2,748	6,754	83	0	0	0	0	0	0	0	0	0	0	0	1	0	0	0	0			
	438	1,331	57	0	0	0	0	0	0	0	0	0	0	0	1	1	0	0	0			
	1,409	4,034	76	0	53,909	24,000	29,909	0	0	0	0	77	0	0	0	0	0	0	0			
	3,712	7,494	65	0	0	0	0	0	0	0	0	0	0	0	0	0	0	0	0			

4-2 臺北市中山區推行社區發展工作成果

中華民國 95 年

單位：次、場、班

	○	○	○	○	○			○											○		
					○	○	○	○			○	○	○	○	○	○	○	○		○	○
								○	○	○											
	10,376	27,672	100	0	28,785	20,000	8,785	0	0	0	0	0	1	1	1	1	1	0	0		
	6,178	15,886	98	0	0	0	0	0	0	0	0	0	1	1	1	1	0	1	0		
	5,845	12,761	30	0	0	0	0	0	0	0	0	0	0	0	1	1	0	0	0		
	3,990	9,871	73	0	0	0	0	0	0	0	0	0	1	1	1	1	0	0	0		
	5,378	13,085	143	0	316,200	242,000	74,200	1	0	0	0	0	0	1	1	0	0	0	4		
	5,393	14,430	73	0	54,149	37,000	17,149	0	0	0	0	88	0	0	1	1	0	0	0		
	5,963	15,675	80	0	37,850	12,000	25,850	1	0	0	0	80	0	0	0	1	0	0	0		
	5,393	14,430	49	0	28,400	20,000	8,400	0	0	0	0	40	0	0	1	1	1	1	0		
	10,376	27,672	91	0	44,100	12,000	32,100	0	0	0	0	39	0	0	1	1	0	0	0		
	5,378	13,085	49	0	50,000	20,000	30,000	0	0	0	0	0	0	0	1	1	1	1	0		
	10,376	27,672	55	0	35,100	20,000	15,100	0	0	0	0	90	0	0	0	0	0	0	0		
	5,393	14,430	38	0	0	0	0	0	0	0	0	0	0	0	0	0	0	0	0		
	10,376	27,672	55	0	95,500	48,400	47,100	0	0	0	0	100	0	1	0	1	1	0	0		
	10,376	27,672	68	0	31,000	20,000	11,000	0	0	0	0	0	0	0	1	0	0	0	0		
	2,610	5,193	90	0	0	0	0	1	0	0	0	0	0	0	1	1	0	1	0		
	1,276	2,449	238	0	0	0	0	0	0	0	0	0	0	0	0	0	0	0	0		

4-3 臺北市中山區社會福利及救濟概況
中華民國 95 年度

單位：人次、元

	88	1,174	17	391,000	2,244	8,498,060	66,492	223,348,730	605	7,456,594	1,089	2,879,332	2,749	38,411,500	10	31,500	-	-	-
(1 3)	28	367	3	69,000	534	2,119,450	16,400	54,909,160	159	1,855,120	300	782,500	705	9,531,250	1	500	-	-	-
(4 6)	14	211	2	46,000	557	2,094,870	16,417	55,078,130	142	2,097,270	282	741,832	684	9,664,750	2	12,000	-	-	-
(7 9)	23	260	8	184,000	571	2,118,870	16,742	56,441,640	160	1,885,629	266	717,500	670	9,546,250	2	6,000	-	-	-
(10 12)	23	336	4	92,000	582	2,164,870	16,933	56,919,800	144	1,618,575	241	637,500	690	9,669,250	5	13,000	-	-	-

4-4 臺北市中山區輔導市民以工代賑臨時工作概況
中華民國 95 年

	()	()	()			()	()	()
	2,780	2,888	2,749	788	1,961	2,749	76823	38,411,500
	235	249	239	63	176	239	6744	3,372,000
	244	249	237	62	175	237	5761.5	2,880,750
	230	239	229	63	166	229	6557	3,278,500
	229	239	229	64	165	229	6406.5	3,203,250
	233	239	230	63	167	230	6523	3,261,500
	230	239	225	64	161	225	6400	3,200,000
	224	239	224	65	159	224	6358	3,179,000
	223	239	221	64	157	221	6436.5	3,218,250
	228	239	225	67	158	225	6298	3,149,000
	234	239	225	69	156	225	6373.5	3,186,750
	235	239	232	71	161	232	6461.5	3,230,750
	235	239	233	73	160	233	6503.5	3,251,750

4-5 臺北市中山區低收入戶人口

(1)按季別分

中華民國 95 年

單位：戶、人

			0		1		2		3		4	
(3)	829	1,865	104	104	43	55	156	317	235	663	291	726
(6)	860	1,939	102	105	42	54	160	321	241	669	315	790
(9)	901	2,004	106	109	47	60	163	315	264	720	321	800
(12)	923	2,040	100	100	51	66	148	261	252	658	372	955

4-5 臺北市中山區低收入戶人口 (續)

(2)按里別分

中華民國 95 年

單位：戶、人

			0		1		2		3		4	
	923	2,040	100	100	51	66	148	261	252	658	372	955
	14	29	2	2	2	3	1	1	2	3	7	20
	32	75	5	5	2	3	2	2	12	40	11	25
	20	28	11	11	4	4	-	-	2	6	3	7
	44	63	13	13	2	2	4	8	8	17	17	23
	8	16	2	2	-	-	-	-	3	8	3	6
	42	80	7	7	2	2	3	4	15	29	15	38
	25	56	1	1	1	1	6	16	9	22	8	16
	33	85	6	6	1	3	5	9	4	9	17	58
	21	41	3	3	2	2	2	2	5	15	9	19
	22	49	2	2	2	2	1	2	5	9	12	34
	34	70	5	5	-	-	8	17	13	32	8	16
	35	66	10	10	2	5	7	10	9	26	7	15
	22	72	-	-	1	1	5	12	10	36	6	23
	19	51	1	1	-	-	2	3	5	12	11	35

4-5 臺北市中山區低收入戶人口 (續)

(2)按里別分

中華民國 95 年

單位：戶、人

			0		1		2		3		4	
	4	15	-	-	-	-	2	6	1	4	1	5
	10	22	-	-	-	-	2	2	2	5	6	15
	13	34	-	-	-	-	-	-	7	13	6	21
	28	46	3	3	3	3	7	7	5	13	10	20
	40	81	5	5	2	4	10	26	9	19	14	27
	25	65	-	-	1	1	6	9	12	35	6	20
	18	37	1	1	-	-	3	3	6	12	8	21
	37	96	1	1	-	-	9	15	7	21	20	59
	35	73	5	5	2	3	3	4	10	29	15	32
	38	95	2	2	1	1	4	10	9	17	22	65
	41	122	1	1	3	6	3	5	17	54	17	56
	16	39	1	1	1	1	1	1	4	12	9	24
	22	49	-	-	1	1	4	5	5	14	12	29
	9	26	-	-	1	1	-	-	1	3	7	22
	15	32	-	-	1	1	8	10	2	8	4	13

4-5 臺北市中山區低收入戶人口 (續)

(2)按里別分

中華民國 95 年

單位：戶、人

			0		1		2		3		4	
	12	32	2	2	-	-	4	10	3	12	3	8
	22	53	2	2	2	3	4	5	7	22	7	21
	10	16	2	2	1	1	3	4	3	5	1	4
	10	25	2	2	-	-	1	2	5	15	2	6
	31	69	-	-	6	6	5	9	8	25	12	29
	4	7	-	-	-	-	1	1	2	4	1	2
	19	38	-	-	2	3	4	6	4	5	9	24
	21	46	1	1	1	1	3	3	8	23	8	18
	11	20	2	2	-	-	2	2	2	3	5	13
	15	22	-	-	1	1	3	5	-	-	11	16
	18	34	1	1	-	-	1	1	4	10	12	22
	10	19	-	-	-	-	3	5	2	3	5	11
	18	46	1	1	1	1	6	19	5	8	5	17

4-6 臺北市中山區辦理急難救助概況

中華民國 95 年

單位：人次、元

		10	-	10	-	-	-
		31,500	-	31,500	-	-	-
(1 3)		1	-	1	-	-	-
		500	-	500	-	-	-
(4 6)		2	-	2	-	-	-
		12,000	-	12,000	-	-	-
(7 9)		2	-	2	-	-	-
		6,000	-	6,000	-	-	-
(10 12)		5	-	5	-	-	-
		13,000	-	13,000	-	-	-

4-8 臺北市中山區身心障礙人口一覽表

中華民國 95 年

單位：人

	8,824	628	1,037	73	2,819	595	1,126	1,017	35	54	284	152	18	7	14	916	13	20	16	
	2,585	107	531	26	1,073	182	-	233	23	-	65	88	3	2	8	211	9	20	4	
	2,956	118	315	21	1,257	225	236	106	10	-	97	40	5	1	3	513	3	-	6	
	2,053	403	191	26	443	125	476	80	2	-	90	23	6	3	3	176	1	-	5	
	1,230	-	-	-	46	63	414	598	-	54	32	1	4	1	-	16	-	-	1	

4-9 臺北市中山區 65 歲長者暨身心障礙市民申領免費乘車悠遊卡情形
 中華民國 95 年度

單位：張

	2,802	1,867	475	460
1	203	144	31	28
2	210	140	35	35
3	246	162	44	40
4	213	159	27	27
5	249	158	47	44
6	215	137	41	37
7	190	103	44	43
8	208	128	40	40
9	312	186	63	63
10	236	180	28	28
11	268	198	35	35
12	252	172	40	40

5-1 臺北市中山區鄰里工程施工概況⁽¹⁾
中華民國 95 年

單位：平方公尺、公尺、元

	1,143.0	19,066,054.3	821.4	3,562,598.9			616.8	235,461.2					2,514.3	12,276,914.9				570.0	2,991,079.3
	44.0	108,118.2	4.1	9,996.3			26.0	10,664.7					0.0	0.0				18.0	87,457.2
	17.0	13,913.7	0.0	0.0			10.5	4,125.2					0.0	0.0				6.0	9,788.5
	12.0	135,050.7	22.9	109,212.8			10.0	3,904.3					0.0	0.0				2.0	21,933.6
	34.0	1,288,325.3	26.7	140,645.8			21.0	8,095.7					237.0	1,122,716.1				13.0	16,867.7
	39.0	202,548.1	0.0	0.0			15.5	6,179.7					25.0	102,589.2				24.0	93,779.2
	50.0	61,366.3	0.0	0.0			19.5	7,073.2					0.0	0.0				31.0	54,293.1
	17.0	125,228.4	22.6	92,730.1			5.0	1,797.7					0.0	0.0				12.0	30,700.6
	19.0	9,845.9	0.0	0.0			14.6	5,566.0					0.0	0.0				4.0	4,279.9
	18.0	118,128.1	19.1	100,933.1			7.5	3,056.7					0.0	0.0				10.0	14,138.3
	35.0	457,220.5	36.8	168,437.1			14.0	4,848.9					0.0	0.0				21.0	283,934.4
	16.0	12,771.7	0.0	0.0			10.0	3,749.8					0.0	0.0				6.0	9,021.9
	30.0	47,730.9	0.0	0.0			9.5	4,145.9					0.0	0.0				21.0	43,585.0
	46.0	23,492.8	0.0	0.0			42.4	15,452.9					0.0	0.0				4.0	8,039.9
	58.0	557,205.9	36.0	159,419.7			22.0	8,074.7					41.2	152,789.2				36.0	236,922.4
	41.0	3,442,264.5	104.0	479,767.1			2.0	678.0					570.8	2,627,872.6				39.0	333,946.8
	10.0	404,772.7	37.5	110,450.1			1.0	338.9					63.8	277,530.5				9.0	16,453.2
	18.0	502,295.9	21.5	72,146.6			4.5	1,834.0					81.5	334,440.9				14.0	93,874.4
	47.0	148,681.3	22.5	118,640.6			29.3	10,909.4					0.0	0.0				17.0	19,131.3
	28.0	20,064.3	0.0	0.0			33.5	13,669.9					0.0	0.0				15.0	6,394.4

~ 57 ~

5-1 臺北市中山區鄰里工程施工概況⁽¹⁾ (續一)
中華民國 95 年

單位：平方公尺、公尺、元

	38.0	791,873.5	27.7	113,800.0			24.3	9,625.7					136.0	617,357.6			14.0	51,090.2
	44.0	294,085.4	4.0	20,828.0			24.1	9,917.8					0.0	0.0			20.0	263,339.6
	19.0	879,048.8	40.6	166,802.7			3.5	1,340.8					0.0	0.0			15.0	710,905.3
	12.0	102,657.9	27.9	93,615.1			13.5	5,296.1					0.0	0.0			5.0	3,746.7
	43.0	404,105.8	73.7	355,201.0			20.7	7,736.9					0.0	0.0			22.0	41,167.9
	43.0	1,124,489.1	28.0	110,626.0			17.0	6,431.2					0.0	967,000.0			27.0	40,431.9
	6.0	5,782.5	0.0	0.0			2.0	883.7					0.0	0.0			4.0	4,898.8
	15.0	6,372.9	0.0	0.0			10.5	3,816.7					0.0	0.0			5.0	2,556.2
	25.0	32,950.5	0.5	1,210.9			12.0	4,067.8					0.0	0.0			13.0	27,671.8
	28.0	1,296,118.1	26.3	108,257.1			4.2	1,578.2					268.8	1,145,291.7			24.0	40,991.1
	25.0	122,590.8	0.0	0.0			13.0	5,280.8					0.0	0.0			12.0	117,310.0
	33.0	17,364.3	0.0	0.0			33.3	11,751.3					0.0	0.0			1.0	5,613.0
	26.0	131,708.6	1.0	2,511.5			12.9	4,989.9					8.7	24,544.4			13.0	99,662.8
	23.0	13,542.3	0.0	0.0			20.3	7,704.1					0.0	0.0			3.0	5,838.2
	29.0	18,284.9	0.0	0.0			19.3	7,159.3					0.0	0.0			10.0	11,125.6
	31.0	2,363,672.5	76.0	312,701.4			10.3	3,851.5					434.5	1,942,233.8			21.0	104,885.9
	9.0	254,843.5	59.5	244,693.1			1.6	645.2					0.0	0.0			7.0	9,505.2
	39.0	3,473,805.7	103.7	469,973.0			13.5	4,782.2					646.3	2,960,895.7			26.0	38,154.8
	9.0	5,676.5	0.0	0.0			2.5	909.1					0.0	0.0			6.0	4,767.4
	21.0	14,196.4	0.0	0.0			9.0	3,616.6					0.0	0.0			12.0	10,579.8

~ 58 ~

(1)

5-2 臺北市中山區鄰里公園概況
中華民國 95 年底

		(m)						(1)	
		8,622	501	˘			2		
		797	621 30	˘			1		
		1,165	518 14	˘			1		
		550	573	˘			1		
		6,892			˘				
		5,851	146 118	˘			1		
		3,358	608 14 1	˘			2		
427		3,395		˘			1		
428		1,216		˘			1		
429		2,038	116		˘				
430		2,702	120 1-7		˘				
431		2,830	151 46	˘			1		
		2,055	512 (429)	˘			1		
		2,423	45	˘			3		
		2,200	271 418	˘			1		
		1,230	286	˘			1		
		333	73	˘			1		
		3,903		˘			1		
		2,176	114	˘			1		

5-2 臺北市中山區鄰里公園概況
中華民國 95 年底

		(m)						(1)	
		2,637	58	~		陳赴王	1	個人	
		2,065	185	~		雷錦明	1	個人	
		1,054	137	~		林素猜	1	個人	
		804	2 167	~		林松年	1	個人	
		1,557	45	~		高銘鴻	1	個人	
		3,200	40, 46 37, 43	~		景福宮	1	宗教	
		2,740	7, 13 10	~		簡林美子	3	個人	
		4,153	2 93 26, 40	~		游阿魚	1	個人	
		2,000	2 65 2	~		林錫蘭	6	個人	
		1,360	461	~		犇之鄉企業有限公司	1	公司	
		2,903	393	~		新喜里巡守隊	1	團體	
		1,312	3 87	~		林陳瑞錦	1	個人	
		1,333	227 3	~		邱福瑞	2	個人	
		1,215	301	~		童勝輝	1	個人	
		1,359	275 ()	~		陳永護	1	個人	
		906		~		洪壽桐	1	個人	
		1,390		~		臺北市稅捐稽徵處中南分處	1	機關	
		2,690	138	~		曾國益	1	個人	
		2,273	91	~		洪紹賽	2	個人	

5-2 臺北市中山區鄰里公園概況
中華民國 95 年底

		(m ²)						(1)	
		2,970	170	~		童文成	1	個人	
		2,330	31	~		張敏雄	1	個人	
		1,881	108	~		林國雄	2	銀行、個人	
		1,579	14	~		徐秀珣	1	個人	
		875	2 36	~		黃鈴官	1	個人	
		1,804	90 84	~		天下雜誌股份有限公司	6	公司	
		4,715	85	~		第一長老教會	1	宗教	
		2,845	123	~		陳健	1	個人	
		2,007	3	~		優韻實業有限公司	1	公司	
		1,850	2 128	~		邱添印	1	個人	
		1,610	45 9	~		文昌宮管理委員會	1	宗教	
		824		~		徐鳳朝	1	個人	
		649		~		李正成	1	個人	
		1,630	2 137	~		蔡秀真	1	個人	
		1,890		~		劉奇璉	1	個人	
		2,163	146	~		林銘清	1	個人	
		1,001	154 ()		~				
敬業	北安	2,153	北安路 821 巷 4 弄		~				

