

定價：80元
統一編號

2007000022

臺北市中山區99年區務統計要覽

中華民國九十九年臺北市中山區

區務統計要覽



健康 活力 希望 中山區



Healthy, Dynamical & Hopeful ZhongShan District

臺北市中山區公所 編印



ISSN 2078957-2



9 772078 957005



臺北市中山區公所編印

中華民國100年5月

ISSN·20789577

前 言

區公所係市政府推動市政建設的第一線機關，區政工作的良窳，攸關區民的福祉，儘管區政業務繁雜，經緯萬端，惟提升為民服務成效，促進地方建設，一向是本所全體同仁努力的目標。我們將本著廉政、明快、主動、親切的施政原則，戮力打造健康、活力的新中山。

茲就本所 99 年施政概況之相關資料彙整統計編印成冊，內容分為一般概況及業務概況兩項，其中業務概況復區分為民政、社會、經建、役政、人文五項，分別以統計表與文字敘述呈現，期為日後區政規劃的參考。

本區統計要覽在本所各課室同仁協力下編輯完成，如有疏漏，尚祈各位長官及先進不吝指正。

區長 林秉宗 謹識

一〇〇年五月

目 錄

一、一般概況

區域概況.....	1
1-1 臺北市中山區已登記公私有土地筆數面積.....	2
1-2 臺北市中山區各里鄰戶口數.....	3-4
1-3 臺北市中山區現住人口之年齡分配.....	5
1-4 臺北市中山區現住人口之教育程度.....	6
1-5 臺北市中山區現住人口之婚姻狀況.....	7

二、行 政

2-1 臺北市中山區公所組織系統表.....	9
2-2 臺北市中山區公所編制及現有員額.....	10
2-3 臺北市中山區公所現有職員人數—按教育程度分.....	11
2-4 臺北市中山區公所現有職員人數—按考試及格別分.....	12
2-5 臺北市中山區公所現有職員人數—按年齡分.....	13
2-6 臺北市中山區公所經費預決算數額—按工作計畫別分.....	14
2-7 臺北市中山區公所經費預決算數額—按用途別科目分.....	15
2-8 臺北市中山區調解業務概況表.....	16

三、民 政

3-1 臺北市中山區里長選舉概況.....	17-18
3-2 臺北市中山區鄰長遴聘概況.....	19-20
3-3 臺北市中山區里民大會出席情形及建議案件數.....	23
3-4 臺北市中山區改善市容查報有關案件執行情形.....	24
3-5 臺北市中山區鄰長異動概況.....	25
3-6 臺北市中山區各級學校一覽表.....	26-28
3-7 臺北市中山區體育活動概況.....	29
3-8 臺北市中山區維護市容會報決議案件辦理情形.....	30

四、社 會

4-1	臺北市中山區社區發展協會會員人數.....	31-32
4-2	臺北市中山區推行社區發展工作成果.....	33-34
4-3	臺北市中山區社會福利及救濟概況.....	35
4-4	臺北市中山區輔導市民以工代賑臨時工作概況.....	36
4-5	臺北市中山區低收入戶人口.....	37-40
4-6	臺北市中山區辦理市民急難救助概況.....	41
4-7	臺北市中山區遭受災害救助情形.....	42
4-8	臺北市中山區身心障礙人口一覽表.....	43
4-9	臺北市中山區 65 歲以上長者暨身心障礙市民申領免費乘車悠遊卡情形.....	44
4-10	臺北市中山區公所全民健保第一、五、六類保險對象統計.....	45

五、經 建

5-1	臺北市中山區鄰里工程施工概況.....	47-49
5-2	臺北市中山區鄰里公園概況.....	50-53
5-3	臺北市中山區耕地面積及農業戶口.....	54
5-4	臺北市中山區米穀種植面積及產量.....	54
5-5	臺北市中山區園藝作物種植面積及產量.....	55
5-6	臺北市中山區普通及特種作物面積及產量.....	55
5-7	臺北市中山區家畜家禽頭數.....	55

六、兵 役

6-1	臺北市中山區服兵役役男列級家屬各項慰、補助費發放情形.....	57
6-2	臺北市中山區服兵役役男列級家屬安家生活扶助費發放情形.....	58
6-3	臺北市中山區服兵役役男列級家屬全民健康保險醫療補助費核發情形.....	58

七、人 文

7-1	臺北市中山區神壇、寺廟、財團法人寺廟一覽表.....	59-67
7-2	臺北市中山區聚會所、財團法人教會一覽表.....	68-71
7-3	臺北市中山區宗教團體興辦公益慈善及社會教化事業概況.....	72

一、一般概況

區域概況

一、歷史沿革：

中山區位於臺北都會中心，遠在清朝乾隆年間，本區僅建有上埤頭庄、下埤頭庄、周厝崙庄、新庄仔等村落。日據時代，中山北路一段、火車站附近之「梅屋敷」為當時最高級之旅舍，國父來臺曾在此落腳休憩，光復後改名為「國父史蹟紀念館」，而為紀念國父孫中山先生締造民國之偉業，將原日據時期之大正區、御成區、中園區、宮前區、大宮區、下埤頭區等六個區會合併為「中山區」，爰為本區命名之由來。

二、人文地理：

中山區係臺北市 12 個行政區，居中偏西北方位，全區地貌似個鷹頭圖騰，鷹頭背西朝東，鷹喙搭在松山機場之上，勾吻伸入內湖與松山區之間的基隆河道上，呈飲水狀，是塊好山好水之地。初期僅轄 26 里，嗣因自台灣光復迄今已逾 65 年之久，政府勤政愛民，積極地方建設，締造了經濟奇蹟，促進地方繁榮、社會安定，提昇居家生活品質，人口急速遽增，行政區域也先後調整 10 次之多，現所轄 42 里 872 鄰，99 年度人口數為 220,126 人，戶口數為 91,897 戶。

中山區因位居市中心，東隔復興北路的木柵捷運線與松山區接壤，北以劍南山和內湖、士林區為鄰，南緣市民大道毗鄰中正及大安區，西以淡水捷運線與大同區為界，總面積 1,368 公頃，占全市土地總面積 20 分之 1，轄內有淡水線、木柵線、板南線、蘆洲線及興建中的內湖線、新莊線捷運系統，公車四通八達，交通非常便捷。

中山區區位適中，地靈人傑，是一個有山（圓山、雞南山）、有水（基隆河）的好地方，山、水、綠意所結合成的「藍與綠」，更是都會型中山區的珍貴寶石。區內人文薈萃，工商發達，走在中山北路的街巷與林蔭大道上，瀏覽時代變遷所刻鑿的痕跡，感受傳統與現代交織為一，承接著古與今、藍與綠、文化與產業、傳統與創新，在中山區銜接的是如此天衣無縫。而跨越時代的軌跡，中山區所孕育並建構的獨特文化內涵，更呈現多元多樣的容貌，及相互輝映的蓬勃朝氣，擁有永續發展「城中城」的氣度與條件。

中山區是台北市最早有國際金融商業交流的地方，在台灣的經濟發展中，素來獨領風騷。高樓大廈及觀光飯店林立，商業活動熱絡興盛。中山北路楓樹林蔭大道、美術館、圓山大飯店風景區、忠烈祠、圓山公園、美術公園、林森公園、大佳河濱公園、榮星公園、新生公園、林安泰古厝及大直地區美麗華商圈等，每逢例假日總是人山人海，為市民樂於使用的休憩場所。

區內廟宇古蹟林立，座落在社區中之土地守護神—「景福宮」、「福聚宮」、「福德宮」等香火鼎盛，武聖關聖帝君的恩主公廟—「行天宮」名聞遐邇，主管學子考試功名的一「文昌宮」，常伴隨善男信女虔誠的祈福；另有位於淡水捷運線圓山站旁的一「臨濟護國禪寺」，終日暮鼓晨鐘，洗滌世人塵埃。

綜上「行政區域」、「文化」、「工商」、「經濟」、「休憩」、「交通」及「觀光」等多方面的優渥，因而造就了中山區成為台北市首善之區。

1-1 臺北市中山區已登記公私有土地筆數面積
中華民國 99 年底

項 目 公私有別	已登記土地面積（公頃）	已登記土地筆數（筆）
共 計	1,299.65	26,810
公 有	778.01	7,052
私 有	459.94	18,870
公私共有	61.69	888

資料來源：臺北市中山地政事務所

1-2 臺北市中山區各里鄰戶口數
中華民國 99 年底

里 別	面 積 (平方公里)	鄰 數	戶 數	人 口 數		
				合 計	男	女
總 計	13.68	872	91,897	220,126	103,598	116,528
正守里	0.13	13	1,305	3,182	1,532	1,650
正義里	0.13	17	2,350	4,881	2,146	2,735
正得里	0.12	16	1,790	3,476	1,536	1,940
民安里	0.23	21	2,135	5,004	2,368	2,636
康樂里	0.14	16	1,307	2,354	999	1,355
中山里	0.17	26	2,996	5,618	2,461	3,157
聚盛里	0.09	17	2,133	3,799	1,674	2,125
集英里	0.16	24	2,955	6,987	3,229	3,758
聚葉里	0.35	19	1,802	3,799	1,737	2,062
恆安里	0.16	15	2,094	4,135	1,761	2,374
晴光里	0.57	15	2,495	4,964	2,222	2,742
圓山里	0.10	15	1,785	4,075	1,862	2,213
劍潭里	2.60	22	1,402	3,948	1,975	1,973
大直里	0.51	35	3,612	10,187	4,801	5,386
成功里	0.53	21	2,572	6,286	2,906	3,380
永安里	0.37	34	3,688	9,875	4,626	5,249
大佳里	1.17	8	431	1,180	643	537
新喜里	0.13	20	2,070	5,343	2,563	2,780
新庄里	0.66	21	2,073	4,921	2,293	2,628
新福里	0.18	20	2,075	5,123	2,411	2,712
松江里	0.18	23	2,437	6,532	3,056	3,476

資料來源：臺北市中山區戶政事務所

1-2 臺北市中山區各里鄰戶口數 (續完)
中華民國 99 年底

里 別	面 積	鄰 數	戶 數	人 口 數		
				合 計	男	女
新生里	0.18	22	2,051	4,927	2,339	2,588
中庄里	0.19	21	2,171	5,175	2,458	2,717
行政里	0.17	19	3,646	7,444	3,858	3,586
行仁里	0.18	31	2,892	8,324	4,001	4,323
行孝里	0.11	16	1,501	4,161	2,030	2,131
下埤里	0.19	21	2,805	7,545	3,542	4,003
江寧里	0.17	24	2,611	6,742	3,215	3,527
江山里	0.19	26	2,953	7,569	3,670	3,899
中吉里	0.24	24	2,217	5,713	2,754	2,959
中原里	0.20	18	2,064	4,962	2,335	2,627
興亞里	0.22	24	2,158	5,152	2,385	2,767
中央里	0.25	17	1,511	3,897	1,832	2,065
朱馥里	0.23	27	2,460	6,183	2,938	3,245
龍洲里	0.09	28	2,078	5,211	2,474	2,737
朱園里	0.28	23	1,888	4,292	2,022	2,270
埤頭里	0.15	17	1,523	3,525	1,716	1,809
朱崙里	0.14	16	1,351	3,029	1,417	1,612
力行里	0.30	30	2,452	5,829	2,754	3,075
復華里	0.23	24	1,997	4,553	2,065	2,488
金泰里	0.93	14	3,093	7,371	3,602	3,769
北安里	0.38	12	968	2,853	1,390	1,463

資料來源：臺北市中山區戶政事務所

1-3 臺北市中山區現住人口之年齡分配
中華民國 99 年底

單位：人

性別	總計	0-4 歲	5-9 歲	10-14 歲	15-19 歲	20-24 歲	25-29 歲	30-34 歲	35-39 歲	40-44 歲	45-49 歲	50-54 歲	55-59 歲	60-64 歲	65 歲以上
總計	220,126	8,860	8,596	10,926	12,230	12,284	15,623	18,325	17,030	17,974	19,021	19,080	18,706	12,892	28,579
男	103,598	4,577	4,438	5,635	6,476	6,284	7,572	8,443	7,613	8,022	8,581	8,458	8,313	6,058	13,128
女	116,528	4,283	4,158	5,291	5,754	6,000	8,051	9,882	9,417	9,952	10,440	10,622	10,393	6,834	15,451

資料來源：臺北市中山區戶政事務所

1-4 臺北市中山區現住人口之教育程度
中華民國 99 年底

單位：人

性別	總計	15 歲以上											未滿 15 歲
		合計	研究所	大學	專科	高中	高職	初中	初職	小學	自修	不識字	
總計	220,126	191,744	16,847	57,779	28,556	22,684	29,741	16,559	563	17,225	523	1,267	28,382
男	103,598	88,948	10,248	28,370	13,333	10,748	12,930	7,210	236	5,565	146	162	14,650
女	116,528	102,796	6,599	29,409	15,223	11,936	16,811	9,349	327	11,660	377	1,105	13,732

資料來源：臺北市中山區戶政事務所

1-5 臺北市中山區現住人口婚姻狀況
中華民國 99 年底

單位：人

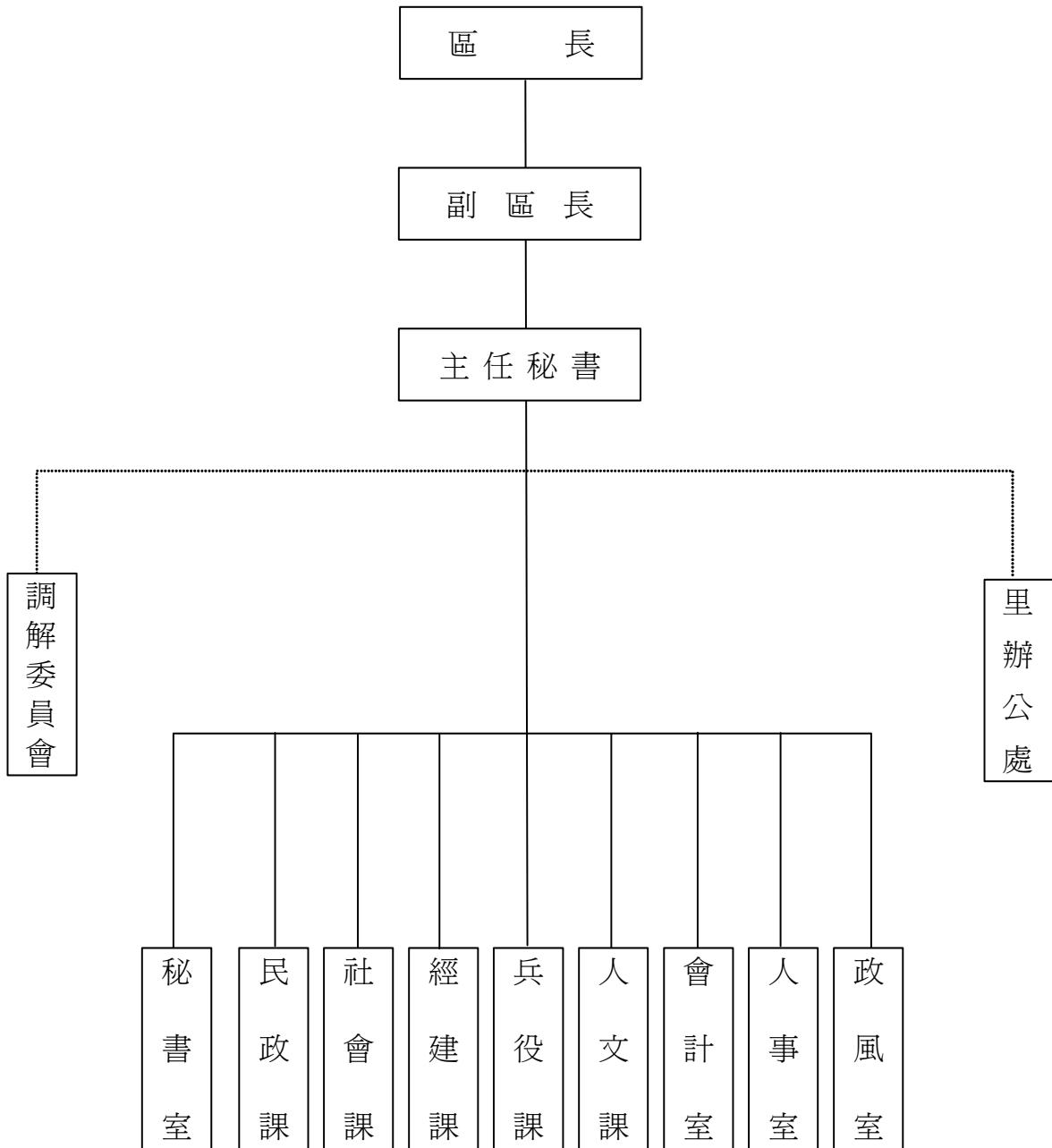
性 別	總 計	15 歲以上					未滿 15 歲				
		合 計	未 婚	有配偶	離 婚	喪 偶	合 計	未 婚	有配偶	離 婚	喪 偶
總計	220,126	191,744	69,741	95,800	16,174	10,029	28,382	28,382	-	-	-
男	103,598	88,948	33,758	47,104	6,349	1,737	14,650	14,650	-	-	-
女	116,528	102,796	35,983	48,696	9,825	8,292	13,732	13,732	-	-	-

資料來源：臺北市中山區戶政事務所

本
頁
空
白

二、行政

2-1 臺北市中山區公所組織系統表
中華民國 99 年底



資料來源：本所人事室

2-2 臺北市中山區公所編制及現有員額⁽¹⁾

中華民國 99 年底

單位：人

職稱別	職等	合計		秘書室 ⁽²⁾		民政課		社會課		經建課		兵役課		人文課		會計室		人事室		政風室	
		編制	現有	編制	現有	編制	現有	編制	現有	編制	現有	編制	現有	編制	現有	編制	現有	編制	現有	編制	現有
總計	--	133	120	23	25	55	49	10	13	11	8	21	12	5	5	3	3	3	3	2	2
區長	薦任第9至10等	1	1	1	1	--	--	--	--	--	--	--	--	--	--	--	--	--	--	--	--
副區長	薦任第9等	1	1	1	1	--	--	--	--	--	--	--	--	--	--	--	--	--	--	--	--
主任秘書	薦任第8至9等	1	1	1	1	--	--	--	--	--	--	--	--	--	--	--	--	--	--	--	--
調解會秘書	委任第5至薦任第7等	1	1	1	1	--	--	--	--	--	--	--	--	--	--	--	--	--	--	--	--
秘書	薦任第7等	1	1	1	1	--	--	--	--	--	--	--	--	--	--	--	--	--	--	--	--
視導	薦任第7等	3	3	3	3	--	--	--	--	--	--	--	--	--	--	--	--	--	--	--	--
課長(室主任)	薦任第7至8等	9	9	1	1	1	1	1	1	1	1	1	1	1	1	1	1	1	1	1	1
技士	委任第5等或薦任第6至7等	4	2							4	2										
課員(佐助理員)	委任第5等或薦任第6至7等	43	39	6	7	9	5	4	8	2	2	14	9	3	3	2	2	2	2	2	1
技佐	委任第4至5等1/2員額與委任第4至5等或薦任6等1/2員額	3	2							3	2										
辦事員	委任第3至5等	19	16	5	7	3	2	3	3	1	1	6	2	1	1						
書記(雇員)	委任第1至3等	5	3	3	2			2	1												
里幹事	委任第4至5等1/2員額與委任第4至5等或薦任6等1/2員額	42	41			42	41														
其他																					

資料來源：本所人事室

附註：(1)本區本年底有技工 7 人，工友 11 人、駕駛 2 人，駐衛警 5 人。
(2)區長、副區長、主任秘書、調解會秘書、秘書、視導列於秘書室。

2-3 臺北市中山區公所現有職員人數—按教育程度分⁽¹⁾
中華民國 99 年底

單位：人

項 目 別	總計	研究所			大學畢業	專科畢業	高中(職) 畢業	國(初)中 以下
		計	博士	碩士				
總 計	120	8		8	58	39	15	
男	47	5		5	22	12	8	
女	73	3		3	36	27	7	
政 務 人 員								
男								
女								
民選機關首長								
男								
女								
簡薦委任(派)人員(含雇員)	120	8		8	58	39	15	
簡 任 (派)	1	-		-	-	1	-	
男	1	-		-	-	1	-	
女	-	-		-	-	-	-	
薦 任 (派)	54	3		3	25	16	10	
男	21	1		1	5	8	7	
女	33	2		2	20	8	3	
委 任 (派)	65	5		5	33	22	5	
男	25	4		4	17	3	1	
女	40	1		1	16	19	4	
聘 任								
男								
女								
警事人員								
男								
女								
雇 員								
男								
女								
警察(消防)人員								
警 監								
男								
女								
警 正								
男								
女								
警 佐								
男								
女								

資料來源：本所人事室

附 註：(1)請依人事處行政機關人事業務查報表資料填報。

2-4 臺北市中山區公所現有職員人數—按考試及格別分⁽¹⁾
中華民國 99 年底

單位：人

項 目 別	總計	考 試 及 格 種 類 ⁽²⁾							依其他 法令進 用
		合計	高等 考試	普通 考試	初等 考試	特種 考試	升等 考試	其他 考試	
總 計	120	116	9	29	4	47	22	5	4
男	47	45	3	10	4	23	5	-	2
女	73	71	6	19	-	24	17	5	2
政 務 人 員									
男									
女									
民選機關首長									
男									
女									
簡薦委任(派)人員(含雇員)	120	116	9	29	4	47	22	5	4
簡 任 (派)	1	1	-	-	-	1	-	-	-
男	1	1	-	-	-	1	-	-	-
女	-	-	-	-	-	-	-	-	-
薦 任 (派)	54	54	9	8	-	18	15	4	-
男	21	21	3	2	-	12	4	-	-
女	33	33	6	6	-	6	11	4	-
委 任 (派)	65	61		21	4	28	7	1	4
男	25	23		8	4	10	1	-	2
女	40	38		13	-	18	6	1	2
聘 任									
男									
女									
醫事人員									
男									
女									
雇 員									
男									
女									
警察(消防)人員									
警 監									
男									
女									
警 正									
男									
女									
警 佐									
男									
女									

資料來源：本所人事室

附 註：(1)請依人事處行政機關人事業務查報表資料填報。

(2)考試係指應考選機關舉辦之各類考試及格並取得及格證書者，無考試及格資格者，請填「依其他法令進用」欄。

2-5 臺北市中山區公所現有職員人數—按年齡分⁽¹⁾
中華民國 99 年底

單位：人

項目別	總計	24歲以下	25-29歲	30-34歲	35-39歲	40-44歲	45-49歲	50-54歲	55-59歲	60-64歲	65歲以上
總計	120	4	8	16	18	25	23	14	12		
男	47	-	4	8	7	11	6	3	8		
女	73	4	4	8	11	14	17	11	4		
政務人員											
男											
女											
民選機關首長											
男											
女											
簡薦委任(派)人員(含雇員)	120	4	8	16	18	25	23	14	12		
簡任(派)	1	-	-	-	-	-	-	1	-		
男	1	-	-	-	-	-	-	1	-		
女	-	-	-	-	-	-	-	-	-		
薦任(派)	54	1	3	1	4	13	14	10	8		
男	21	-	1	-	2	7	3	1	7		
女	33	1	2	1	2	6	11	9	1		
委任(派)	65	3	5	15	14	12	9	3	4		
男	25	-	3	8	5	4	3	1	1		
女	40	3	2	7	9	8	6	2	3		
聘任											
男											
女											
警事人員											
男											
女											
雇員											
男											
女											
警察(消防)人員											
警監											
男											
女											
警正											
男											
女											
警佐											
男											
女											

資料來源：本所人事室

附註：(1)請依人事處行政機關人事業務查報表資料填報。

2-6 臺北市中山區公所經費預決算數額—按工作計畫別分
中華民國 99 年度

單位：元

科 目	本 年 度 預 算 數 (99 年度)	上年度(98 年度)		本 年 度 與 上 年 度 預 算 比 較	
		預 算 數	決 算 數	增 減 數	增減率(%)
總計	257,828,552	233,734,505	231,750,801	24,094,047	10.31
一般行政	50,303,490	51,100,592	50,355,379	-797,102	-1.56
行政管理	50,303,490	51,100,592	50,355,379	-797,102	-1.56
區政業務	159,687,294	157,894,415	157,191,356	1,792,879	1.14
區政管理	159,687,294	157,894,415	157,191,356	1,792,879	1.14
接受補助業務支出	50,382	-	-	50,382	--
接受中央各部會補助 業務支出	50,382	-	-	50,382	--
建築及設備	24,142,641	6,001,801	5,544,477	18,140,840	302.26
營建工程	15,625,423	4,045,049	3,595,998	11,580,374	286.29
交通及運輸設備	540,000	-	-	540,000	--
其他設備	7,977,218	1,956,752	1,948,479	6,020,466	307.68
公園綠化及風景區工程	23,644,390	18,736,936	18,658,828	4,907,454	26.19
公園及綠化工程	23,644,390	18,736,936	18,658,828	4,907,454	26.19
第一預備金	355	761	761	-406	-53.35
第一預備金 ⁽¹⁾	355	761	761	-406	-53.35

資料來源：本所會計室

附 註：(1)第一預備金預算數為動支後之淨額，決算數請攤至其他工作計畫。

2-7 臺北市中山區公所經費預決算數額—按用途別科目分
中華民國 99 年度

單位：元

科 目	本年度預算數 (99 年度)	上年度 (98 年度)		本年度與上年度預算比較	
		預算數	決算數	增減數	增減率(%)
總 計	257,383,910	233,734,505	242,843,806	23,649,405	9.19
人 事 費	120,104,832	120,092,622	151,030,822	12,210	0.01
業 務 費	20,435,519	21,302,937	20,463,535	-867,418	-4.24
獎補助及損失 (經常 門)	64,733,679	62,623,528	66,372,768	2,110,151	3.26
債 務 費	-	-	-	-	--
預 備 金	355	761	761	-406	-114.37
設 備 及 投 資	47,378,929	24,738,737	-	22,640,192	47.79
獎補助及損失 (資 本 門)	4,730,596	4,975,920	4,975,920	-245,324	-5.19

資料來源：本所會計室

2-8 臺北市中山區調解業務概況表
中華民國 99 年

件數 調解 事件種類		民 事 案 件									刑 事 案 件						
		合 計	債 務	租 賃	物 權	親 屬	繼 承	商 事	營 工	建 程	其 他	合 計	妨 害 風 化	妨 害 婚 姻 及 家 庭	傷 害 及 毀 棄 損 壞	妨 害 自 由 名 譽 信 用 及 祕 密	竊 盜 及 侵 佔 欺 詐
受理	小計	670	455	43	85	19	2	5	-	61	411	-	3	388	15	4	1
	去年未結	23	19	2	2	-	-	-	-	-	17	-	3	14	-	-	-
	新收	647	436	41	83	19	2	5	-	61	394	-	-	374	15	4	1
調解成立		184	141	11	11	4	-	-	-	17	160	-	-	154	4	2	-
調解 不成立	不到場	211	138	16	31	7	-	3	-	16	81	-	3	73	4	1	-
	其他	160	111	8	15	4	2	1	-	19	132	-	-	124	6	1	1
撤回或駁回		75	41	3	19	3	-	1	-	8	13	-	-	13	-	-	-
法院已核定		184	141	11	11	4	-	-	-	17	160	-	-	154	4	2	-
法院不予核定		-	-	-	-	-	-	-	-	-	-	-	-	-	-	-	-
今年未結		40	24	5	9	1	-	-	-	1	25	-	-	24	1	-	-
調解成立(%)		27.46%	30.99%	25.58%	12.94%	21.05%	0.00%	0.00%	--	27.87%	38.93%	--	0.00%	39.69%	26.67%	50.00%	0.00%

資料來源：本所調解委員會

三、民政

3-1 臺北市中山區里長選舉概況
中華民國 99 年

里 別	選 舉 期 日 期	選 舉 人 數 (人)	投 票 數 (票)	投 票 率 (%) (投票數/選 舉人數)*100	候 選 人 數 (人)	當 選 人			
						姓 名	年 齡	性 別	就 職 日 期
總 計	99.11.27	174,108	120,085	68.97%	87				
正守里	99.11.27	2,568	1,883	73.33%	3	林洳萱	36	女	100.1.16
正義里	99.11.27	3,940	2,462	62.49%	1	王明明	55	男	100.1.16
正得里	99.11.27	2,863	1,878	65.60%	2	吳蘇秀霞	64	女	100.1.16
民安里	99.11.27	4,064	2,813	69.22%	2	王炎生	56	男	100.1.16
康樂里	99.11.27	1,994	1,289	64.64%	1	王金富	62	男	100.1.16
中山里	99.11.27	4,668	3,009	64.46%	2	曾瓊梅	44	女	100.1.16
聚盛里	99.11.27	3,231	2,060	63.76%	3	陳鴻章	66	男	100.1.16
集英里	99.11.27	5,226	3,588	68.66%	2	何喜雄	66	男	100.1.16
聚葉里	99.11.27	3,148	2,075	65.91%	2	紀碧雄	69	男	100.1.16
恆安里	99.11.27	3,315	2,170	65.46%	1	黃志昌	37	男	100.1.16
晴光里	99.11.27	4,039	2,523	62.47%	1	林培宗	56	男	100.1.16
圓山里	99.11.27	3,285	2,184	66.48%	1	葉建輝	44	男	100.1.16
劍潭里	99.11.27	3,166	2,253	71.16%	2	畢無量	53	男	100.1.16
大直里	99.11.27	7,508	5,353	71.30%	3	曹玉坤	62	男	100.1.16
成功里	99.11.27	4,367	2,929	67.07%	1	李清水	59	男	100.1.16
永安里	99.11.27	7,149	5,016	70.16%	2	劉春長	63	男	100.1.16
大佳里	99.11.27	955	657	68.80%	1	莊欽銘	54	男	100.1.16
新喜里	99.11.27	4,180	2,998	71.72%	2	吳昇陽	49	男	100.1.16
新庄里	99.11.27	4,012	2,913	72.61%	4	林世檳	54	男	100.1.16
新福里	99.11.27	4,185	2,926	69.92%	2	童勝輝	48	男	100.1.16
松江里	99.11.27	5,055	3,701	73.21%	3	徐玉中	51	男	100.1.16

資料來源：臺北市選舉委員會

附 註：(1)本區現有 42 里，今年改選 42 里。

3-1 臺北市中山區里長選舉概況 (續完)
中華民國 99 年

里 別	選 舉 日 期	選 舉 人 數 (人)	投 票 數 (票)	投 票 率 (%) (投票數/選 舉人數)*100	候 選 人 數 (人)	當 選 人			
						姓 名	年 齡	性 別	就 職 日 期
新生里	99.11.27	4,097	3,015	73.59%	2	曾國益	43	男	100.1.16
中庄里	99.11.27	4,250	2,975	70.00%	2	陳建中	37	男	100.1.16
行政里	99.11.27	6,213	3,356	54.02%	3	柯萬昌	61	男	100.1.16
行仁里	99.11.27	6,655	4,787	71.93%	2	陳義偉	27	男	100.1.16
行孝里	99.11.27	3,338	2,405	72.05%	2	張純閔	63	男	100.1.16
下埤里	99.11.27	6,106	4,407	72.17%	3	王琇妃	59	女	100.1.16
江寧里	99.11.27	5,478	3,829	69.90%	1	徐信洲	48	男	100.1.16
江山里	99.11.27	6,178	4,361	70.59%	2	劉陽劍	56	男	100.1.16
中吉里	99.11.27	4,403	3,125	70.97%	3	林德勝	53	男	100.1.16
中原里	99.11.27	4,011	2,922	72.85%	2	蘇國昌	55	男	100.1.16
興亞里	99.11.27	4,161	2,782	66.86%	1	林芳薇	56	女	100.1.16
中央里	99.11.27	2,933	2,145	73.13%	3	李及天	61	男	100.1.16
朱馥里	99.11.27	4,844	3,391	70.00%	2	莊錦龍	60	男	100.1.16
龍洲里	99.11.27	4,261	3,106	72.89%	2	戴克強	57	男	100.1.16
朱園里	99.11.27	3,400	2,306	67.82%	3	孫合興	59	男	100.1.16
埤頭里	99.11.27	2,899	2,045	70.54%	2	林銘清	57	男	100.1.16
朱崙里	99.11.27	2,465	1,652	67.02%	2	高銘鴻	52	男	100.1.16
力行里	99.11.27	4,695	3,256	69.35%	3	沈銀德	68	男	100.1.16
復華里	99.11.27	3,541	2,394	67.61%	1	黃展輝	58	男	100.1.16
金泰里	99.11.27	5,111	3,568	69.81%	2	游進義	44	男	100.1.16
北安里	99.11.27	2,151	1,578	73.36%	3	陳永忠	66	男	100.1.16

資料來源：臺北市選舉委員會

附 註：(1)本區現有 42 里，今年改選 42 里。

3-2 臺北市中山區鄰長遴聘概況
中華民國 99 年底

單位：鄰；人

里 別	里內現有鄰數	年 底 鄰 長 人 數			未遴聘鄰 數	本年異動(解遴聘)鄰長數		
		合計	男	女		合計	男	女
總 計	872	858	431	427	14	49	26	23
正守里	13	13	4	9	-	2	1	1
正義里	17	17	6	11	-	2	1	1
正得里	16	16	6	10	-	-	-	-
民安里	21	21	5	16	-	2	2	-
康樂里	16	16	6	10	-	2	1	1
中山里	26	25	14	11	1	3	-	3
聚盛里	17	17	10	7	-	1	1	-
集英里	24	24	13	11	-	2	2	-
聚葉里	19	19	13	6	-	-	-	-
恆安里	15	14	10	4	1	-	-	-
晴光里	15	15	8	7	-	3	1	2
圓山里	15	15	13	2	-	-	-	-
劍潭里	22	22	14	8	-	2	1	1
大直里	35	33	12	21	2	-	-	-
成功里	21	19	12	7	2	2	1	1
永安里	34	34	18	16	-	-	-	-
大佳里	8	8	7	1	-	-	-	-
新喜里	20	20	14	6	-	2	2	-
新庄里	21	21	14	7	-	-	-	-
新福里	20	19	10	9	1	-	-	-
松江里	23	23	16	7	-	-	-	-

資料來源：臺北市中山區公所

3-2 臺北市中山區鄰長遴聘概況 (續完)

中華民國 99 年底

單位：鄰；人

里 別	里內現有鄰數	年 底 鄰 長 人 數			未遴聘鄰 數	本年異動(解遴聘)鄰長數		
		合計	男	女		合計	男	女
新生里	22	22	10	12	-	-	-	-
中庄里	21	21	12	9	-	-	-	-
行政里	19	19	16	3	-	-	-	-
行仁里	31	29	11	18	2	3	2	1
行孝里	16	16	5	11	-	-	-	-
下埤里	21	20	13	7	1	4	2	2
江寧里	24	24	13	11	-	4	1	3
江山里	26	26	13	13	-	-	-	-
中吉里	24	24	9	15	-	-	-	-
中原里	18	18	6	12	-	-	-	-
興亞里	24	24	8	16	-	-	-	-
中央里	17	17	9	8	-	2	1	1
朱馥里	27	27	9	18	-	4	2	2
龍洲里	28	28	8	20	-	3	2	1
朱園里	23	22	13	9	1	-	-	-
埤頭里	17	17	10	7	-	-	-	-
朱崙里	16	16	6	10	-	-	-	-
力行里	30	28	16	12	2	2	1	1
復華里	24	24	9	15	-	3	2	1
金泰里	14	13	6	7	1	1	-	1
北安里	12	12	4	8	-	-	-	-
新生里	22	22	10	12	-	-	-	-

資料來源：臺北市中山區公所

3-3 臺北市中山區里民大會出席情形及建議案件數
中華民國99年年底

單位：件

里別	會期時間	轄區人數 (人)	出席里數 (人)	出席率 %	建議案件 (件)											執行情形 (件)																									
					合計	民政	財政	建設	教育	工務	社會	警政	衛生	地政	環保	都市發展	自來水	其他	A已 依案 執行 級	B正 依案 執行 級	C計 畫 執 行 級	D無 法 辦 理 級	E尚 未 答 覆 級																		
總計	未召開	220,126	-	--	-	-	-	-	-	-	-	-	-	-	-	-	-	-	-	-	-	-	-	-	-	-	-	-	-	-	-	-	-	-	-	-	-				
正守里	未召開	3,182	-	--	-	-	-	-	-	-	-	-	-	-	-	-	-	-	-	-	-	-	-	-	-	-	-	-	-	-	-	-	-	-	-	-	-	-			
正義里	未召開	4,881	-	--	-	-	-	-	-	-	-	-	-	-	-	-	-	-	-	-	-	-	-	-	-	-	-	-	-	-	-	-	-	-	-	-	-	-	-		
正得里	未召開	3,476	-	--	-	-	-	-	-	-	-	-	-	-	-	-	-	-	-	-	-	-	-	-	-	-	-	-	-	-	-	-	-	-	-	-	-	-	-		
民安里	未召開	5,004	-	--	-	-	-	-	-	-	-	-	-	-	-	-	-	-	-	-	-	-	-	-	-	-	-	-	-	-	-	-	-	-	-	-	-	-	-		
康樂里	未召開	2,354	-	--	-	-	-	-	-	-	-	-	-	-	-	-	-	-	-	-	-	-	-	-	-	-	-	-	-	-	-	-	-	-	-	-	-	-	-		
中山里	未召開	5,618	-	--	-	-	-	-	-	-	-	-	-	-	-	-	-	-	-	-	-	-	-	-	-	-	-	-	-	-	-	-	-	-	-	-	-	-	-	-	
聚盛里	未召開	3,799	-	--	-	-	-	-	-	-	-	-	-	-	-	-	-	-	-	-	-	-	-	-	-	-	-	-	-	-	-	-	-	-	-	-	-	-	-	-	
集英里	未召開	6,987	-	--	-	-	-	-	-	-	-	-	-	-	-	-	-	-	-	-	-	-	-	-	-	-	-	-	-	-	-	-	-	-	-	-	-	-	-	-	
聚葉里	未召開	3,799	-	--	-	-	-	-	-	-	-	-	-	-	-	-	-	-	-	-	-	-	-	-	-	-	-	-	-	-	-	-	-	-	-	-	-	-	-	-	
恆安里	未召開	4,135	-	--	-	-	-	-	-	-	-	-	-	-	-	-	-	-	-	-	-	-	-	-	-	-	-	-	-	-	-	-	-	-	-	-	-	-	-	-	
晴光里	未召開	4,964	-	--	-	-	-	-	-	-	-	-	-	-	-	-	-	-	-	-	-	-	-	-	-	-	-	-	-	-	-	-	-	-	-	-	-	-	-	-	-
圓山里	未召開	4,075	-	--	-	-	-	-	-	-	-	-	-	-	-	-	-	-	-	-	-	-	-	-	-	-	-	-	-	-	-	-	-	-	-	-	-	-	-	-	-
劍潭里	未召開	3,948	-	--	-	-	-	-	-	-	-	-	-	-	-	-	-	-	-	-	-	-	-	-	-	-	-	-	-	-	-	-	-	-	-	-	-	-	-	-	-
大直里	未召開	10,187	-	--	-	-	-	-	-	-	-	-	-	-	-	-	-	-	-	-	-	-	-	-	-	-	-	-	-	-	-	-	-	-	-	-	-	-	-	-	-

資料來源：臺北市中山區公所

3-3 臺北市中山區里民大會出席情形及建議案件數(續1) 中華民國99年年底

單位：件

里別	會期時間	轄區人數(人)	出席里數(人)	出席率%	建議案件(件)												執行情形(件)					
					合計	民政	財政	建設	教育	工務	社會	警政	衛生	地政	環保	都市發展	自來水	其他	A已依案執 行級	B正 依案執 行級	C計 畫執 行級	D無 法辦 理級
成功里	未召開	6,286	-	--	-	-	-	-	-	-	-	-	-	-	-	-	-	-	-	-	-	-
永安里	未召開	9,875	-	--	-	-	-	-	-	-	-	-	-	-	-	-	-	-	-	-	-	-
大佳里	未召開	1,180	-	--	-	-	-	-	-	-	-	-	-	-	-	-	-	-	-	-	-	-
新喜里	未召開	5,343	-	--	-	-	-	-	-	-	-	-	-	-	-	-	-	-	-	-	-	-
新庄里	未召開	4,921	-	--	-	-	-	-	-	-	-	-	-	-	-	-	-	-	-	-	-	-
新福里	未召開	5,123	-	--	-	-	-	-	-	-	-	-	-	-	-	-	-	-	-	-	-	-
松江里	未召開	6,532	-	--	-	-	-	-	-	-	-	-	-	-	-	-	-	-	-	-	-	-
新生里	未召開	4,927	-	--	-	-	-	-	-	-	-	-	-	-	-	-	-	-	-	-	-	-
中庄里	未召開	5,175	-	--	-	-	-	-	-	-	-	-	-	-	-	-	-	-	-	-	-	-
行政里	未召開	7,444	-	--	-	-	-	-	-	-	-	-	-	-	-	-	-	-	-	-	-	-
行仁里	未召開	8,324	-	--	-	-	-	-	-	-	-	-	-	-	-	-	-	-	-	-	-	-
行孝里	未召開	4,161	-	--	-	-	-	-	-	-	-	-	-	-	-	-	-	-	-	-	-	-
下埤里	未召開	7,545	-	--	-	-	-	-	-	-	-	-	-	-	-	-	-	-	-	-	-	-
江寧里	未召開	6,742	-	--	-	-	-	-	-	-	-	-	-	-	-	-	-	-	-	-	-	-
江山里	未召開	7,569	-	--	-	-	-	-	-	-	-	-	-	-	-	-	-	-	-	-	-	-

資料來源：臺北市中山區公所

3-3 臺北市中山區里民大會出席情形及建議案件數 (續完)
中華民國 99 年年底

單位：件

里別	會期時間	轄區人數 (人)	出席里數 (人)	出席率 %	建議案件 (件)												執行情形 (件)																					
					合計	民政	財政	建設	教育	工務	社會	警政	衛生	地政	環保	都市發展	自來水	其他	A 已 依案執 行級	B 正 依案執 行級	C 計 畫執 行級	D 無 法辦 理級	E 尙 未答 覆級															
中吉里	未召開	5,713	-	--	-	-	-	-	-	-	-	-	-	-	-	-	-	-	-	-	-	-	-	-	-	-	-	-	-	-	-	-	-					
中原里	未召開	4,962	-	--	-	-	-	-	-	-	-	-	-	-	-	-	-	-	-	-	-	-	-	-	-	-	-	-	-	-	-	-	-					
興亞里	未召開	5,152	-	--	-	-	-	-	-	-	-	-	-	-	-	-	-	-	-	-	-	-	-	-	-	-	-	-	-	-	-	-	-	-				
中央里	未召開	3,897	-	--	-	-	-	-	-	-	-	-	-	-	-	-	-	-	-	-	-	-	-	-	-	-	-	-	-	-	-	-	-	-	-			
朱馥里	未召開	6,183	-	--	-	-	-	-	-	-	-	-	-	-	-	-	-	-	-	-	-	-	-	-	-	-	-	-	-	-	-	-	-	-	-			
龍洲里	未召開	5,211	-	--	-	-	-	-	-	-	-	-	-	-	-	-	-	-	-	-	-	-	-	-	-	-	-	-	-	-	-	-	-	-	-			
朱園里	未召開	4,292	-	--	-	-	-	-	-	-	-	-	-	-	-	-	-	-	-	-	-	-	-	-	-	-	-	-	-	-	-	-	-	-	-	-		
埤頭里	未召開	3,525	-	--	-	-	-	-	-	-	-	-	-	-	-	-	-	-	-	-	-	-	-	-	-	-	-	-	-	-	-	-	-	-	-	-		
朱崙里	未召開	3,029	-	--	-	-	-	-	-	-	-	-	-	-	-	-	-	-	-	-	-	-	-	-	-	-	-	-	-	-	-	-	-	-	-	-		
力行里	未召開	5,829	-	--	-	-	-	-	-	-	-	-	-	-	-	-	-	-	-	-	-	-	-	-	-	-	-	-	-	-	-	-	-	-	-	-	-	
復華里	未召開	4,553	-	--	-	-	-	-	-	-	-	-	-	-	-	-	-	-	-	-	-	-	-	-	-	-	-	-	-	-	-	-	-	-	-	-	-	
金泰里	未召開	7,371	-	--	-	-	-	-	-	-	-	-	-	-	-	-	-	-	-	-	-	-	-	-	-	-	-	-	-	-	-	-	-	-	-	-	-	
北安里	未召開	2,853	-	--	-	-	-	-	-	-	-	-	-	-	-	-	-	-	-	-	-	-	-	-	-	-	-	-	-	-	-	-	-	-	-	-	-	

資料來源：臺北市中山區公所

3-4 臺北市中山區改善市容查報有關案件執行情形 中華民國 99 年底

單位：件

查報事項 區分 ⁽¹⁾	中華民國 99 年底											
	一、 道路、水溝、 下水溝、橋樑、 河川、堤防 等公共設施 之損壞事項	二、 公園、綠地、 廣場、行道樹等 之維護、修剪 及扶正事項	三、 廢棄物、廢土、 水溝、下水道、 公廁等之清理 維護事項	四、 違規廣告物 查報事項	五、 交通號(標)誌、 標線之修復及 移除、廢棄 交通號誌事項	六、 門牌、街道之 巷弄名牌之 維護事項	七、 路燈、水電、 瓦斯設施之 損壞修復 事項	八、 競選廣告物 之改善、移 除事項	九、 路霸檢舉通 報事項	十、 其他有礙市 容觀瞻及妨 害公共安全 事項	十一、 本市綠美化 地點巡查通 報事項(專 案)	
總計	14,049	3,620	643	6,712	1,043	878	37	851	40	31	180	14
查報	5	-	-	-	4	-	-	-	-	-	1	-
收件	76	17	-	1	14	18	-	9	1	4	12	-
移文	-	-	-	-	-	-	-	-	-	-	-	-
短期計畫	55	23	1	16	5	2	-	3	-	2	2	1
長期計畫	127	20	1	-	5	70	2	23	-	2	3	1
無法辦理	17	8	2	-	1	-	1	1	-	1	3	-
完工	119	28	2	50	26	2	1	9	-	-	1	-
查驗未通過	3	-	-	-	-	-	-	1	-	1	1	-
查驗未執行	-	-	-	-	-	-	-	-	-	-	-	-
結案	13,647	3,524	630	6,645	988	786	33	803	39	21	157	12

資料來源：臺北市中山區公所

附註：(1)待改分 0 件；改列非市容查報 7 件；轉府外單位 2 件。

3-5 臺北市中山區鄰長異動概況表
中華民國 99 年底

單位：鄰；人

月底別	現鄰數	有實長數	當月底實有鄰數	當月底實有數長數與現有鄰數不符原因						當月行政區域調整增加鄰數	備註	
				合計	空鄰	遷未補聘	出未補聘	死亡未補聘	任期屆滿未遴聘			其他
一月底	872	859	859	13	-	1	-	-	-	-	12	
二月底	872	859	859	13	-	1	-	-	-	-	12	
三月底	872	860	860	12	-	1	-	-	-	-	11	
四月底	872	862	862	10	-	1	-	-	-	-	9	
五月底	872	862	862	10	-	1	-	-	-	-	9	
六月底	872	861	861	11	-	1	-	-	-	-	10	
七月底	872	861	861	11	-	1	-	-	-	-	10	
八月底	872	859	859	13	-	2	-	-	-	-	11	
九月底	872	860	860	12	-	1	-	-	-	-	11	
十月底	872	859	859	13	-	1	-	-	-	-	12	
十一月底	872	859	859	13	-	1	-	-	-	-	12	
十二月底	872	858	858	14	1	1	1	-	-	-	11	

資料來源：本所民政課

3-6 臺北市中山區各級學校⁽¹⁾一覽表
中華民國 99 年底

學 校 名 稱	現任校長	所在里	地 址
臺北市中山區中山國民小學	李柏佳	恆安里	民權東路一段69號
臺北市中山區中正國民小學	許寶源	力行里	龍江路62號
臺北市中山區長春國民小學	柯秋蓮	中央里	長春路165號
臺北市中山區長安國民小學	邢長華	興亞里	吉林路15號
臺北市中山區大直國民小學	莊明達	大直里	大直街2號
臺北市中山區大佳國民小學	李嗣蕙	大佳里	濱江街107號
臺北市中山區吉林國民小學	藍美玉	中原里	長春路116號
臺北市中山區五常國民小學	翁世盟	下埤里	五常街16號
臺北市中山區懷生國民小學	丁福壽	埤頭里	安東街16巷2號
臺北市中山區永安國民小學	何秋蘭	永安里	明水路397巷19弄1號
臺北市中山區濱江國民小學	徐月梅	金泰里	樂群二路266巷99號
臺北市立五常國民中學	黃麗芳	下埤里	復興北路430巷1號
臺北市立北安國民中學	吳榮霞	劍潭里	明水路325號
臺北市立長安國民中學	高敏慧	興亞里	松江路70巷11號
臺北市立大直高級中學（附設國中部）	黃文振	劍潭里	北安路420號
臺北市立大同高級中學（附設國中部）	李慶宗	中央里	長春路167號
臺北市立新興國民中學	謝勝隆	聚葉里	林森北路511號
臺北市立濱江國民中學	柯麗萍	金泰里	樂群二路262號
臺北市立大直高級中學	黃文振	劍潭里	北安路420號
臺北市立大同高級中學	李慶宗	中央里	長春路167號
臺北市立中山女子高級中學	楊世瑞	力行里	長安東路二段141號
臺北市私立中興高級中學	江克宇	力行里	朱崙街42號
臺北市私立大同高級中學	陳火炎	集英里	中山北路三段40號
臺北市稻江高職護理家事職業學校	朱燦煌	新庄里	新生北路三段55號
私立大同大學	朱文成	集英里	中山北路三段40號

資料來源：臺北市政府教育局

附註：(1)包括各級公私立學校及幼稚園。

3-6 臺北市中山區各級學校⁽¹⁾一覽表(續)
中華民國 99 年底

學 校 名 稱	現任校長	所在里	地 址
私立實踐大學	謝宗興	大直里	大直街70號
國立臺北大學	侯崇文	江山里	民生東路三段67號
臺北市中山區長春國民小學附設幼稚園	柯秋蓮	中央里	長春路165號
臺北市中山區懷生國民小學附設幼稚園	丁福壽	埤頭里	安東街16巷2號
臺北市中山區永安國民小學附設幼稚園	何秋蘭	永安里	明水路397巷19弄1號
臺北市中山區大直國民小學附設幼稚園	黃文振	大直里	大直街2號
臺北市中山區長安國民小學附設幼稚園	邢長華	興亞里	吉林路15號
臺北市中山區吉林國民小學附設幼稚園	藍美玉	中原里	長春路116號
臺北市中山區中正國民小學附設幼稚園	許寶源	力行里	龍江路62號
臺北市中山區大佳國民小學附設幼稚園	李嗣蕙	大佳里	濱江街107號
臺北市中山區濱江國民小學附設幼稚園	柯麗萍	金泰里	樂群二路266巷99號
臺北市中山區中山國民小學附設幼稚園	李柏佳	復華里	民權東路一段69號
臺北市私立新自立幼稚園	詹麗色	新喜里	吉林路407巷7號
臺北市私立正光幼稚園	何淑真	新生里	松江路362巷15、17號
臺北市私立新生幼稚園	黃梅珍	中庄里	新生北路二段125號
臺北市私立牛頓幼稚園	陳貞汝	大直里	大直街20巷15號、34巷26號
臺北市私立志文幼稚園	楊玉彩	中庄里	民生東路二段147巷19號
私立實踐大學附設幼稚園	謝宗興	大直里	大直街70號
臺北市私立柏齡幼稚園	陳慧貞	北安里	北安路805巷4弄5號地下
臺北市私立立興幼稚園		行仁里	龍江路342巷37號1樓、356巷48號
臺北市私立小甜甜幼稚園		行仁里	五常街51號
臺北市私立五常幼稚園		下埤里	龍江路377巷24號
臺北市私立道明幼稚園		新福里	吉林路378號1、2樓
臺北市私立愛比園幼稚園		圓山里	中山北路三段55巷32號

資料來源：臺北市政府教育局

附註：(1)包括各級公私立學校及幼稚園。

3-6 臺北市中山區各級學校一覽表（續）
中華民國 99 年底

設立別	總計	大學	專科	高級 職業 學校	高級 中學	國民 中學	國民 小學	幼稚園	其他 ⁽²⁾
總計	50	3	-	1	5	7	11	23	-
國立	1	1	-	-	-	-	-	-	-
市立	32	-	-	-	3	7	11	11	-
私立	17	2	-	1	2	-	-	12	-

資料來源：臺北市政府教育局

附註：(2)其他係指神學院，大專校院分部、分校，公共行政及企業管理教育中心等；且總計不含其他。

3-7 臺北市中山區體育活動概況
中華民國 99 年

比賽名稱	上年			本年			本年較上年參加人數增減百分比(%)
	次數	參加隊數	參加人數	次數	參加隊數	參加人數	
99 登山淨山健行活動	1	-	1,050	1	-	1,000	5.00
99 健康路跑活動	1	-	1,050	1	-	950	10.53
99 區民休閒運動會	1	48	1,300	1	45	1,200	8.33

資料來源：臺北市中山區公所

3-8 臺北市中山區維護市容會報決議案件處理情形
中華民國 99 年底

單位：件

項 目	總 計	市府單位				區級單位				其他單位						
		合 計	A 級已 依案 執行 完成	B 級正 依案 執行	C 級計 畫執 行	D 級無 法執 行	合 計	A 級已 依案 執行 完成	B 級正 依案 執行	C 級計 畫執 行	D 級無 法執 行	合 計	A 級已 依案 執行 完成	B 級正 依案 執行	C 級計 畫執 行	D 級無 法執 行
總 計	48	36	28	8	-	-	11	11	-	-	-	1	-	-	-	1
區內違建屢拆屢建之查 察處理事項	-	-	-	-	-	-	-	-	-	-	-	-	-	-	-	-
區內環境衛生之整理及 公共衛生之改進事項	8	6	6	-	-	-	2	2	-	-	-	-	-	-	-	-
區內違章攤販之取締事 項	-	-	-	-	-	-	-	-	-	-	-	-	-	-	-	-
區內市場管理及清潔事 項	-	-	-	-	-	-	-	-	-	-	-	-	-	-	-	-
區內路燈、花木及綠地之 維護事項	-	-	-	-	-	-	-	-	-	-	-	-	-	-	-	-
區內交通設施（標誌、標 線、號誌及單行道等）之 建議事項	9	5	4	1	-	-	4	4	-	-	-	-	-	-	-	-
區內街弄巷道及側溝之 整修維護及建議事項	16	12	8	4	-	-	4	4	-	-	-	-	-	-	-	-
查報改善市容及增進市 民福祉，內容牽涉本區有 關單位急待處理事項	-	-	-	-	-	-	-	-	-	-	-	-	-	-	-	-
其他有關區內維護市容 事項	15	13	10	3	-	-	1	1	-	-	-	1	-	-	-	1

資料來源：臺北市中山區公所

四、社 會

4-1 臺北市中山區社區發展協會會員人數
中華民國 99 年底

社 區 名 稱	成立時間		所 在 里	會 員 (人)		
	年	月		計	男	女
總 計	-	-	-	2,799	1,221	1,578
新安社區發展協會	81	8	新喜、新福、新生里	156	96	60
吉林社區發展協會	83	5	中原、中吉、中庄里	507	150	357
朱園社區發展協會	90	3	朱園里	165	78	87
成功社區發展協會	83	3	成功里	68	26	42
中興社區發展協會	82	8	龍洲、朱馥、復華里	42	14	28
大直社區發展協會	83	10	大直里	110	55	55
寧山社區發展協會	83	4	江寧、江山里	22	16	6
中央社區發展協會	83	3	中央里	173	85	88
雙城社區發展協會	83	4	圓山、晴光、恆安里	107	53	54
松江社區發展協會	83	8	松江里	142	41	101
大佳社區發展協會	83	4	大佳里	57	28	29
劍潭社區發展協會	85	3	劍潭里	121	44	77
興亞社區發展協會	88	7	興亞里	52	23	29

資料來源：本所社會課

4-1 臺北市中山區社區發展協會會員人數 (續完)

中華民國 99 年底

社 區 名 稱	成立時間		所 在 里	會 計	員 (人)	
	年	月			男	女
朱厝崙社區發展協會	89	7	力行、朱崙、埤頭里	94	31	63
樂業社區發展協會	90	9	金泰里	75	35	40
新生社區發展協會	91	11	新生里	48	31	17
北安社區發展協會	92	2	北安、成功、金泰里	42	24	18
行政社區發展協會	92	3	行政里	107	54	53
新力行社區發展協會	92	7	力行里	50	26	24
建國社區發展協會	92	7	行孝里	44	21	23
榮星社區發展協會	93	8	行政、行仁、行孝、下埤里	52	33	19
恩主公社區發展協會	94	5	行政、行仁、行孝、下埤里	64	44	20
康樂社區發展協會	95	11	康樂里	318	104	214
尙好社區發展協會	97	9	松江里	46	29	17
集英社區發展協會	98	4	集英里	61	39	22
榮江社區發展協會	98	9	行政、行仁、行孝、下埤里	46	24	22
大正町社區發展協會	98	12	正守、正義、正得里	30	17	13

資料來源：本所社會課

4-2 臺北市中山區推行社區發展工作成果
中華民國 99 年

單位：次、場、班

社區發展協會 名稱 ⁽¹⁾	社區戶數 (戶)	社區人口數 (人)	參加社區人數 (人)	現生 有產建設 設置社區 基金 (個)	實際使用經費(元)			社區建設主要項目												
					合計	政府補助款	社區自籌款	社區活動中心(幢)			辦理社區幹部訓練 (人次)	辦理社區觀摩 (人次)	長壽俱樂部 (處)	媽媽教室 (班)	守望相助隊之設置 (隊)	志願服務團隊 (隊)	社區圖書室 (處)	民俗藝文康樂班隊 (隊)	社區刊物 (期)	其他 (請以文字詳敘工作項目)
								原未 作修 擴建 (建)	新 建 (建)	修 擴 建 (建)										
總計			2,799	-	1,504,260	697,705	806,555	17	3	757	-	-	2	9	-	-	1	4	-	
新安社區發展協會	6,196	15,393	156	-	79,069	30,000	49,069	-	-	-	-	-	-	1	-	-	-	-	-	
吉林社區發展協會	6,452	15,860	507	-	124,939	73,050	51,889	-	-	-	-	-	-	1	-	-	-	-	-	
朱園社區發展協會	1,888	4,292	165	-	93,489	31,260	62,229	-	-	-	-	-	-	1	-	-	-	-	-	
成功社區發展協會	2,572	6,286	68	-	30,100	20,000	10,100	-	-	-	-	-	-	-	-	-	-	-	-	
中興社區發展協會	6,535	15,947	42	-	-	-	-	-	-	-	-	-	-	-	-	-	-	-	-	
大直社區發展協會	3,612	10,187	110	-	170,187	104,600	65,587	-	-	-	-	-	-	-	-	-	-	-	-	
寧山社區發展協會	5,564	14,311	22	-	-	-	-	-	-	-	-	-	-	-	-	-	-	-	-	
中央社區發展協會	1,511	3,897	173	-	56,360	20,000	36,360	-	-	-	86	-	-	-	-	-	-	-	-	
雙城社區發展協會	6,374	13,174	107	-	-	-	-	-	-	-	-	-	-	-	-	-	-	-	-	
松江社區發展協會	2,437	6,532	142	-	66,500	20,000	46,500	-	-	-	80	-	1	-	-	-	-	4	-	
大佳社區發展協會	431	1,180	57	-	-	-	-	-	-	-	-	-	-	-	-	-	-	-	-	
劍潭社區發展協會	1,402	3,948	121	-	90,433	34,000	56,433	-	-	-	68	-	-	1	-	-	-	-	-	
興亞社區發展協會	2,158	5,152	52	-	-	-	-	-	-	-	-	-	-	-	-	-	-	-	-	

4-2 臺北市中山區推行社區發展工作成果 (續完)
中華民國 99 年

單位：次、場、班

社區發展協會 名稱 ⁽¹⁾	社區戶數 (戶)	社區人口數 (人)	參加社區人數 (人)	現有產 建設 置社區 基金 (個)	實際使用經費(元)		社區建設主要項目																		
					合 計	政 府 補 助 款	社 區 自 籌 款	社區活動中心(幢)			辦理社區幹部訓練 (人次)	辦理社區觀摩 (人次)	長壽俱樂部 (處)	媽媽教室 (班)	守望相助隊之設置 (隊)	志願服務團隊 (隊)	社區圖書室 (處)	民俗藝文康樂班隊 (隊)	社區刊物 (期)	其他 (請以文字詳敘工作項目)					
								原 未 作 修 擴 建	新 建	修 擴 建															
朱厝崙社區發展協會	5,326	12,383	94	-	181,555	105,555	76,000	-	-	-	-	-	-	-	1	-	-	-	-	-	-	-	-	-	
樂業社區發展協會	3,093	7,371	75	-	117,429	33,840	83,589	-	-	-	-	127	-	-	-	-	-	-	-	-	-	-	-	-	-
新生社區發展協會	2,051	4,927	48	-	67,524	20,000	47,524	-	-	-	-	80	-	-	-	-	-	-	-	-	-	-	-	-	-
北安社區發展協會	6,633	16,510	42	-	63,290	20,000	43,290	-	-	-	-	125	-	-	1	-	-	-	-	-	-	-	-	-	-
行政社區發展協會	3,646	7,444	107	-	-	-	-	-	-	-	-	-	-	-	1	-	-	-	-	-	-	-	-	-	-
新力行社區發展協會	2,452	5,829	50	-	50,000	20,000	30,000	-	-	-	-	-	-	-	-	1	-	-	-	-	-	-	-	-	-
建國社區發展協會	1,501	4,161	44	-	48,400	20,000	28,400	-	-	-	-	70	-	-	-	-	-	-	-	-	-	-	-	-	-
榮星社區發展協會	10,844	27,474	52	-	92,820	60,000	32,820	-	-	-	-	43	-	-	1	-	-	-	-	-	-	-	-	-	-
恩主公社區發展協會	10,844	27,474	64	-	29,250	20,000	9,250	-	-	-	-	38	-	-	-	-	-	-	-	-	-	-	-	-	-
康樂社區發展協會	1,307	2,354	318	-	50,000	20,000	30,000	-	-	-	-	-	-	-	1	-	-	-	-	-	-	-	-	-	-
尙好社區發展協會	2,437	6,532	46	-	22,000	15,400	6,600	-	-	-	-	-	-	-	-	-	-	-	-	-	-	-	-	-	-
集英社區發展協會	2,955	6,987	61	-	-	-	-	-	-	-	-	-	-	-	-	-	-	-	-	-	-	-	-	-	-
榮江社區發展協會	10,844	27,474	46	-	70,915	30,000	40,915	-	-	-	-	40	-	-	-	-	-	-	-	-	-	-	-	-	-
大正町社區發展協會	5,445	11,539	30	-	-	-	-	-	-	-	-	-	-	-	-	-	-	-	-	-	-	-	-	-	-
備註	社區活動中心(幢)為本區區民活動中心，非為協會所有，故僅列出總計。																								

資料來源：依據轄內已成立社區發展協會之工作成果所報資料彙編。

附註：(1)不同社區發展協會隸屬同一社區，其社區戶數及社區人口數相同。

4-3 臺北市中山區社會福利及救濟概況 中華民國 99 年度

單位：人次、元

季 別	中低收入老人生活津貼 申請 人次	國民年金 被保險人 所得未達 一定標準 資格認定 申請 人次	低收入戶 喪葬補助		身心障礙者 生活補助		身心障礙生活 及 輔助器具補助		育兒補助		輔導市民 臨時工		其他		
			發放 人次	金額	發放 人次	金額	發放 人次	金額	發放 筆數	金額	發放 人次	金額	現金	實物	衣服
總計	139	365	20	460,000	3,817	14,495,272	1,168	9,671,897	877	2,364,044	2,920	39,038,414	3,767,554	-	-
第一季 (自1月至3月)	26	107	4	92,000	900	3,538,020	297	2,294,804	216	570,000	714	9,106,508	1,535,000	-	-
第二季 (自4月至6月)	30	68	6	138,000	974	3,663,020	333	2,699,404	234	639,044	726	9,908,289	1,141,201	-	-
第三季 (自7月至9月)	39	126	4	92,000	1,008	3,772,792	267	2,453,576	227	607,500	736	9,946,287	702,212	-	-
第四季 (自10月至12月)	44	64	6	138,000	935	3,521,440	271	2,224,113	200	547,500	744	10,077,330	389,141	-	-

資料來源：本所社會課

4-4 臺北市中山區輔導市民以工代賑臨時工作概況
中華民國 99 年

月別	登記 人數 (人)	社會局 核配人 數(人)	符合人數(人)			實發工作 人數(人)	實發工作 天數(天)	實發代賑 金額(元)
			合計	男	女			
總計	66	251	2,920	974	1,946	2,920	80,518.5	39,038,414
1 月	-	...	237	79	158	237	6,642.5	3,217,030
2 月	-	...	239	80	159	239	5,601.5	2,700,466
3 月	18	...	238	79	159	238	6,583.0	3,189,012
4 月	6	...	239	80	159	239	6,738.0	3,267,197
5 月	3	...	243	80	163	243	6,872.5	3,334,782
6 月	6	...	244	79	165	244	6,820.0	3,306,310
7 月	8	...	243	78	165	243	6,794.0	3,295,752
8 月	5	...	245	82	163	245	6,851.5	3,325,578
9 月	6	...	248	84	164	248	6,847.0	3,324,957
10 月	4	...	248	84	164	248	6,944.0	3,368,806
11 月	4	...	248	83	165	248	6,909.0	3,351,680
12 月	6	...	248	86	162	248	6,915.5	3,356,844

資料來源：本所社會課

4-5 臺北市中山區低收入戶人口
 (1)按季別分
 中華民國 99 年

單位：戶、人

季 底 別	低 收 入 戶											
	總 計		第 0 類		第 1 類		第 2 類		第 3 類		第 4 類	
	戶 數	人 口 數	戶 數	人 口 數	戶 數	人 口 數	戶 數	人 口 數	戶 數	人 口 數	戶 數	人 口 數
第一季底 (3 月底)	994	2,169	106	113	57	64	162	265	250	664	419	1,063
第二季底 (6 月底)	1,022	2,230	111	113	54	59	166	270	248	669	443	1,119
第三季底 (9 月底)	1,032	2,240	113	115	55	60	167	274	255	669	442	1,122
第四季底 (12 月底)	1,059	2,287	111	114	58	61	176	279	246	644	468	1,189

資料來源：本所社會課

4-5 臺北市中山區低收入戶人口 (續)

(2)按里別分

中華民國 99 年

單位：戶、人

里 別	低 收 入 戶											
	總 計		第0類		第1類		第2類		第3類		第4類	
	戶 數	人 口 數	戶 數	人 口 數	戶 數	人 口 數	戶 數	人 口 數	戶 數	人 口 數	戶 數	人 口 數
總 計	1,059	2,287	111	114	58	61	176	279	246	644	468	1,189
正守里	12	29	-	-	1	2	1	1	-	-	10	26
正義里	42	82	7	7	2	2	10	12	10	29	13	32
正得里	30	35	14	14	6	6	1	1	3	5	6	9
民安里	40	65	14	14	1	1	6	9	4	9	15	32
康樂里	12	20	2	2	-	-	1	2	5	9	4	7
中山里	42	79	7	7	5	5	2	4	10	20	18	43
聚盛里	27	56	3	3	1	1	4	9	4	13	15	30
集英里	44	108	7	7	3	3	6	12	6	17	22	69
聚葉里	25	51	3	3	2	2	3	3	1	2	16	41
恆安里	25	45	1	2	2	2	3	3	9	17	10	21
晴光里	45	79	9	9	3	3	7	9	8	23	18	35
圓山里	36	75	8	8	4	5	6	16	7	16	11	30
劍潭里	17	42	-	-	-	-	3	4	4	11	10	27
大直里	17	44	1	1	-	-	3	6	6	15	7	22

資料來源：本所社會課

4-5 臺北市中山區低收入戶人口 (續)

(2)按里別分

中華民國 99 年

單位：戶、人

里 別	低 收 入 戶											
	總 計		第0類		第1類		第2類		第3類		第4類	
	戶 數	人 口 數	戶 數	人 口 數	戶 數	人 口 數	戶 數	人 口 數	戶 數	人 口 數	戶 數	人 口 數
成功里	8	21	-	-	-	-	2	2	4	14	2	5
永安里	8	27	-	-	-	-	1	6	4	12	3	9
大佳里	11	24	1	1	-	-	1	1	3	9	6	13
新喜里	31	73	2	2	2	2	3	3	10	29	14	37
新庄里	54	118	4	4	-	-	11	18	15	33	24	63
新福里	26	68	1	1	-	-	2	8	11	28	12	31
松江里	27	50	3	3	3	3	6	8	6	12	9	24
新生里	35	107	2	4	-	-	5	11	8	27	20	65
中庄里	31	71	2	2	1	1	6	12	7	24	15	32
行政里	48	95	4	4	1	1	10	15	13	26	20	49
行仁里	41	110	3	3	-	-	5	11	15	43	18	53
行孝里	16	29	-	-	-	-	3	3	2	3	11	23
下埤里	33	66	-	-	6	6	7	10	10	28	10	22
江寧里	12	27	1	1	-	-	1	1	5	13	5	12
江山里	29	63	1	1	1	1	9	11	3	11	15	39

資料來源：本所社會課

4-5 臺北市中山區低收入戶人口 (續完)

(2)按里別分

中華民國 99 年

單位：戶、人

里 別	低 收 入 戶											
	總 計		第 0 類		第 1 類		第 2 類		第 3 類		第 4 類	
	戶 數	人 口 數	戶 數	人 口 數	戶 數	人 口 數	戶 數	人 口 數	戶 數	人 口 數	戶 數	人 口 數
中吉里	20	52	3	3	1	2	3	7	6	17	7	23
中原里	26	59	1	1	1	1	5	6	5	20	14	31
興亞里	15	31	3	3	-	-	4	6	3	9	5	13
中央里	16	43	-	-	-	-	1	2	5	12	10	29
朱馥里	44	87	1	1	5	5	12	14	10	23	16	44
龍洲里	8	18	-	-	-	-	1	1	3	5	4	12
朱園里	22	51	-	-	1	1	6	10	3	8	12	32
埤頭里	20	46	-	-	2	2	3	3	9	25	6	16
力行里	12	25	2	2	1	1	1	1	1	2	7	19
朱崙里	17	31	1	1	2	2	4	6	4	10	6	12
復華里	12	22	-	-	-	-	3	5	-	-	9	17
北安里	8	22	-	-	1	1	1	3	-	-	6	18
金泰里	15	41	-	-	-	-	4	4	4	15	7	22

資料來源：本所社會課

4-6 臺北市中山區辦理市民急難救助概況
中華民國 99 年

單位：人次、元

項	目	合 計	川資救助	生活救助	傷病救助	喪葬救助	災害慰助
總 計	救助人次 (人次)	126	-	124	-	2	-
	救助金額 (元)	277,700	-	237,700	-	40,000	-
第一季 (自 1 月至 3 月)	救助人次 (人次)	1	-	-	-	1	-
	救助金額 (元)	20,000	-	-	-	20,000	-
第二季 (自 4 月至 6 月)	救助人次 (人次)	22	-	22	-	-	-
	救助金額 (元)	40,000	-	40,000	-	-	-
第三季 (自 7 月至 9 月)	救助人次 (人次)	41	-	40	-	1	-
	救助金額 (元)	109,000	-	89,000	-	20,000	-
第四季 (自 10 月至 12 月)	救助人次 (人次)	62	-	62	-	-	-
	救助金額 (元)	108,700	-	108,700	-	-	-

資料來源：本所社會課

4-7 臺北市中山區遭受災害救助情形
中華民國 99 年

災害區域 (里別)	災害種類 ⁽¹⁾⁽²⁾	災害發生日期 (年/月/日)	受 災 人 數(人)					安遷救助		淹水救助		救助金額(元)		
			臨時收容 災民數	死亡 (含無名屍)	失 蹤	重 傷	其 他	戶	人	戶	人	合計	現金	實 物
總計			-	2	-	-	-	8	18	-	-	760,000	760,000	-
圓山里	火災	99.02.13	-	2	-	-	-	-	-	-	-	400,000	400,000	-
江寧里	火災	99.02.16	-	-	-	-	-	1	3	-	-	60,000	60,000	-
新生里	火災	99.05.03	-	-	-	-	-	1	4	-	-	80,000	80,000	-
中山里	火災	99.10.12	-	-	-	-	-	6	11	-	-	220,000	220,000	-
備註														

資料來源：本所社會課

附 註：(1)風災須註明颱風名稱。

(2)每發生 1 次災害填寫 1 欄資料，同 1 里如發生 2 次以上同種類災害，需填報 2 欄以上資料。

4-8 臺北市中山區身心障礙人口一覽表
中華民國 99 年

單位：人

類別 程度	總 計	視 覺 障 礙	聽 覺 機 能 障 礙	聲 音 或 語 言 機 能 障 礙	肢 體 障 礙	智 能 障 礙	多 重 障 礙	重 要 器 官 失 去 功 能	顏 面 損 傷	植 物 人	失 智 症	自 閉 症	染 色 體 異 常	先 天 代 謝 異 常	其 他 先 天 缺 陷	慢 性 精 神 病 患 者	平 衡 機 能 障 礙	頑 性 癲 癇	中 央 衛 生 主 管 機 關 認 定 因 罕 見 疾 病 而 致 身 心 功 能 障 礙 者
總計	9,265	653	1,055	82	2,542	592	1,172	1,231	28	62	420	209	26	12	16	1,085	24	30	26
輕度	3,036	123	599	33	1,062	219	-	400	19	-	81	126	2	3	11	305	19	30	4
中度	2,921	124	292	27	1,039	223	289	112	6	-	146	54	12	2	2	576	4	-	13
重度	2,075	406	164	22	396	102	500	79	3	-	155	28	9	6	3	192	1	-	9
極重度	1,233	-	-	-	45	48	383	640	-	62	38	1	3	1	-	12	-	-	-

資料來源：本所社會課

4-9 臺北市中山區 65 歲以上長者暨身心障礙市民申領免費乘車悠遊卡情形
中華民國 99 年度

單位：張

月 別	總 計	敬老卡	愛心卡	愛心陪伴卡
總 計	2,920	1,949	552	419
1 月	427	261	99	67
2 月	310	213	60	37
3 月	356	254	61	41
4 月	259	182	48	29
5 月	303	206	57	40
6 月	267	172	57	38
7 月	162	106	28	28
8 月	155	102	27	26
9 月	125	88	19	18
10 月	146	103	22	21
11 月	213	133	40	40
12 月	197	129	34	34

資料來源：本所社會課

4-10 臺北市中山區公所全民健保第一、五、六類保險對象統計表
中華民國 99 年度

單位：人

年(月)別	第一類保險對象			第五類保險對象			第六類保險對象			
	當月新投保數	當月退保數	當年(月)底在保人數 ⁽¹⁾	當月新投保數	當月退保數	當年(月)底在保人數 ⁽¹⁾	當月新投保數	當月退保數	當年(月)底在保人數 ⁽¹⁾	
98年年底數	--	--	456	--	--	2,190	--	--	48,254	
99 年	總計	59	57	--	500	439	--	8,669	4,502	--
	1月	5	-	461	54	162	2,083	732	351	47,800
	2月	14	5	470	40	18	2,094	548	254	48,388
	3月	1	2	469	45	20	2,122	835	474	48,167
	4月	4	3	470	44	14	2,151	642	341	47,971
	5月	5	2	472	18	16	2,159	753	316	47,978
	6月	3	-	475	68	10	2,205	613	387	47,909
	7月	4	9	479	52	45	2,211	900	446	47,935
	8月	4	9	474	30	23	2,217	723	393	47,788
	9月	7	6	475	24	58	2,183	848	417	47,628
	10月	6	6	468	61	31	2,214	707	423	47,779
	11月	3	7	471	35	28	2,217	714	348	47,657
12月	3	8	466	29	14	2,234	654	352	47,801	

資料來源：本所健保課

附註：(1)當年(月)底在保人數 = 上年(月)底在保人數 + 當月新投保數 - 當月退保數。

本
頁
空
白

五、經 建

5-1 臺北市中山區鄰里工程施工概況⁽¹⁾
中華民國 99 年

里別	件數 (件)	總工程費 (元)	工 程 名 稱																		
			瀝青路面		混凝土路面		瀝美土路面修補		打除混凝土		新建水溝		整修水溝		擋土牆		護欄		其他		
			數量 (m ²)	工程費 (元)	數量 (m ²)	工程費 (元)	數量 (m ²)	工程費 (元)	數量 (m)	工程費 (元)	數量 (m)	工程費 (元)	數量 (m)	工程費 (元)	數量 (m)	工程費 (元)	數量 (m)	工程費 (元)	數量 (m)	工程費 (元)	
總計	396	10,624,408	5,364	1,826,948	23	48,598	1,045	295,872	1.8	6,143	-	-	2,313.5	8,349,754	-	-	-	-	-	1,683	97,093
力行里	9	137,404	400	132,400	-	-	11	3,119	-	-	-	-	1.3	1,798	-	-	-	-	-	2	87
下埤里	7	167,623	500	165,500	-	-	7	1,985	-	-	-	-	0.1	138	-	-	-	-	-	-	-
大佳里	15	17,453	-	-	-	-	46	13,041	-	-	-	-	2.8	3,872	-	-	-	-	-	9	540
大直里	22	1,344,837	-	-	20	43,160	58	16,444	-	-	-	-	247.8	1,269,793	-	-	-	-	-	268	15,440
中山里	15	443,849	350	115,850	-	-	32	9,072	1.0	3,413	-	-	154.8	315,090	-	-	-	-	-	7	424
中央里	10	269,931	-	-	-	-	23	6,521	-	-	-	-	125.1	255,638	-	-	-	-	-	134	7,772
中吉里	6	5,678	-	-	-	-	16	4,536	-	-	-	-	0.7	968	-	-	-	-	-	3	174
中庄里	3	2,784	-	-	-	-	9	2,552	-	-	-	-	-	-	-	-	-	-	-	4	232
中原里	5	1,447,282	-	-	-	-	2	567	-	-	-	-	403.4	1,422,910	-	-	-	-	-	411	23,805
北安里	24	516,842	95	35,643	-	-	42	11,907	-	-	-	-	98.2	462,785	-	-	-	-	-	113	6,507
正守里	6	11,123	-	-	-	-	14	4,706	-	-	-	-	1.7	6,098	-	-	-	-	-	6	319
正得里	8	15,736	-	-	-	-	45	14,742	-	-	-	-	-	-	-	-	-	-	-	18	994
正義里	7	7,879	-	-	-	-	3	851	0.1	341	-	-	0.5	6,571	-	-	-	-	-	2	116
民安里	32	499,483	1,010	334,310	-	-	85	23,248	0.5	1,707	-	-	68.6	140,218	-	-	-	-	-	-	-
永安里	5	333,838	877	327,961	-	-	8	2,268	-	-	-	-	2.5	3,459	-	-	-	-	-	3	150

資料來源：本所經建課

附註：(1)包括整建工程及鄰里維護工程。

5-1 臺北市中山區鄰里工程施工概況⁽¹⁾ (續 1)
中華民國 99 年

里別	件數 (件)	總工程費 (元)	工 程 名 稱																	
			瀝青路面		混凝土路面		瀝美土路面修補		打除混凝土		新建水溝		整修水溝		擋土牆		護欄		其他	
			數量 (m ²)	工程費 (元)	數量 (m ²)	工程費 (元)	數量 (m ²)	工程費 (元)	數量 (m)	工程費 (元)	數量 (m)	工程費 (元)	數量 (m)	工程費 (元)	數量 (m)	工程費 (元)	數量 (m)	工程費 (元)	數量 (m)	工程費 (元)
成功里	8	346,200	-	-	-	-	-	-	-	-	-	164.7	336,647	-	-	-	-	165	9,553	
朱崙里	1	1,383	-	-	-	-	-	-	-	-	-	1.0	1,383	-	-	-	-	-	-	
朱園里	17	41,724	-	-	141	38,557	-	-	-	-	-	1.2	1,659	-	-	-	-	26	1,508	
朱馥里	23	316,302	-	-	84	22,964	-	-	-	-	-	58.1	288,815	-	-	-	-	80	4,523	
江山里	16	12,876	-	-	34	9,356	-	-	-	-	-	2.0	2,766	-	-	-	-	13	754	
江寧里	7	599,152	200	66,200	6	1,701	-	-	-	-	-	249.3	523,363	-	-	-	-	136	7,888	
行仁里	7	10,914	-	-	37	10,206	-	-	-	-	-	-	-	-	-	-	-	12	708	
行孝里	2	1,207	-	-	4	1,134	-	-	-	-	-	-	-	-	-	-	-	1	73	
行政里	4	1,114	-	-	1	284	-	-	-	-	-	0.6	830	-	-	-	-	-	-	
松江里	14	1,448,663	640	211,840	32	9,073	-	-	-	-	-	255.0	1,227,570	-	-	-	-	3	180	
金泰里	3	2,567	-	-	6	1,701	-	-	-	-	-	0.5	692	-	-	-	-	3	174	
恆安里	2	69,536	-	-	6	1,701	-	-	-	-	-	32.2	65,817	-	-	-	-	35	2,018	
埤頭里	10	6,522	-	-	16	4,537	-	-	-	-	-	1.1	1,521	-	-	-	-	8	464	
康樂里	4	8,660	-	-	6	1,701	-	-	-	-	-	1.1	1,521	-	-	-	-	-	-	
復華里	9	6,223	-	-	14	3,970	0.1	341	-	-	-	0.9	1,245	-	-	-	-	12	667	
晴光里	12	10,979	-	-	30	8,505	-	-	-	-	-	1.5	2,075	-	-	-	-	8	399	

資料來源：本所經建課

附註：(1)包括整建工程及鄰里維護工程。

5-1 臺北市中山區鄰里工程施工概況⁽¹⁾ (續完)
中華民國 99 年

里別	件數 (件)	總工程費 (元)	工 程 名 稱																	
			瀝青路面		混凝土路面		瀝美土路面修補		打除混凝土		新建水溝		整修水溝		擋土牆		護欄		其他	
			數量 (m ²)	工程費 (元)	數量 (m ²)	工程費 (元)	數量 (m ²)	工程費 (元)	數量 (m)	工程費 (元)	數量 (m)	工程費 (元)	數量 (m)	工程費 (元)	數量 (m)	工程費 (元)	數量 (m)	工程費 (元)	數量 (m)	工程費 (元)
集英里	14	24,525	-	-	80	22,680	0.1	341	-	-	0.5	692	-	-	-	-	-	14	812	
圓山里	4	5,572	-	-	19	5,387	-	-	-	-	-	-	-	-	-	-	-	3	185	
新生里	3	855,714	432	148,284	-	-	-	-	-	145.2	698,993	-	-	-	-	-	-	146	8,437	
新庄里	9	5,816	-	-	14	3,969	-	-	-	1.0	1,383	-	-	-	-	-	-	8	464	
新喜里	5	3,404	-	-	4	1,134	-	-	-	1.6	2,212	-	-	-	-	-	-	1	58	
新福里	3	1,207,926	-	-	4	1,134	-	-	-	240.9	1,206,647	-	-	-	-	-	-	3	145	
聚盛里	18	51,771	100	37,400	35	9,923	-	-	-	2.6	3,596	-	-	-	-	-	-	15	852	
聚葉里	12	116,836	310	102,610	47	13,325	-	-	-	0.4	553	-	-	-	-	-	-	7	348	
劍潭里	12	7,457	-	-	20	5,670	-	-	-	1.1	1,522	-	-	-	-	-	-	5	265	
興亞里	2	1,759	-	-	6	1,701	-	-	-	-	-	-	-	-	-	-	-	1	58	
龍洲里	1	237,864	450	148,950	-	-	-	-	-	43.5	88,914	-	-	-	-	-	-	-	-	

資料來源：本所經建課

附註：(1)包括整建工程及鄰里維護工程。

5-2 臺北市中山區鄰里公園概況
中華民國 99 年底

公園名稱	所在里別	面積 (m ²)	位 址	認養情形		園 長	認養 單位數	認養者 性質 ⁽¹⁾	備註
				有	否				
培英	大直里	8,622	北安路 501 巷實踐學院前	√		大直元極舞團	1	個人	
大直	大直里	797	北安路 621 巷 30 號邊	√		陳琇鳳	1	個人	
永安	永安里	1,165	北安路 518 巷 14 弄內	√		林順德	1	個人	
直安	大直里	550	北安路 573 巷內	√		林陳淑貞	1	里辦公處	
自強	大直里	6,892	大直自強隧道口西側	√		曹玉坤	1	個人	
力行三號	劍潭里	5,851	通北街 146 巷及 118 巷口	√		陳文全	2	個人	
永直	成功里	3,358	北安路 608 巷 14 弄 1 號	√		黃燦輝	1	社團	
中 427	成功里	3,395	敬業三路與樂羣二路交會口	√		台灣威爾雷斯科 股份有限公司	1	公司	
中 428	成功里	1,216	敬業一路旁	√		李素嬌	1	個人	
中 429	成功里	2,038	樂群二路 116 巷旁	√		成功里守望相助隊	2	公司及 社團	
中 430	金泰里	2,702	基湖路 120 巷 30 弄 1 至 7 號對面	√		游進義	1	個人	
中 431	金泰里	2,830	基湖路 151 巷 46 弄對面	√		鎮安宮	1	宮廟	
下埤	下埤里	2,055	民族東路 512 巷內 (龍江路 429 巷內)	√		張木川	3	個人	
朱崙	力行里	2,423	龍江路 45 巷內	√		朱崙公園老人會	3	里辦公處、社 團及社區發 展協會	

資料來源：本所經建課

附註：(1)認養者性質係指認養者為個人、公司、社團、大樓管理委員會…等。

5-2 臺北市中山區鄰里公園概況 (續 1)
中華民國 99 年年底

公園名稱	所在里別	面積 (m ²)	位 址	認養情形		園 長	認養 單位數	認養者 性質 ⁽¹⁾	備註
				有	否				
龍江	江山里	2,200	龍江路 271 巷錦州街 418 巷口	√		陳朝南	1	個人	
江寧	江寧里	1,230	龍江路 286 巷合江街口	√		高左慶	1	個人	
合江	江山里	333	合江街 73 巷口	√		陳勝雄	1	公司	
興安	朱馥里	3,903	興安街與遼寧街交口	√		黃胡瑞珍	1	個人	
復華	復華里	2,176	龍江路 114 巷內(89 巷 5 弄)	√		劉陳春蘭	1	公司	
朱昌	朱馥里	2,637	合江街 58 巷口	√		林德興	1	個人	
遼寧	復華里	2,065	遼寧街 185 巷口	√		黃展輝	1	個人	
興國	復華里	1,054	遼寧街 137 巷旁	√		詹美玉	1	個人	
建興	朱崙里	804	八德路 2 段 167 巷內	√		鄭朝枝	1	個人	
朱厝崙	朱崙里	1,557	龍江路 21 巷內	√		高銘鴻	1	個人	
雙城	圓山里	3,200	雙城街 40,46 及 37,43 巷口	√		趙素芬	1	宮廟	
晴光	恒安里	2,740	雙城街 7,13 及 10 巷口	√		鄭焜圖	1	市場管理委員會	
永盛	聚盛里	4,153	中山北路 2 段 93 巷 26,40 號間	√		游阿魚	1	個人	
中安	中山里	2,000	中山北路 2 段 65 巷 2 弄內	√		郭玉霞	4	個人	
德惠	新喜里	1,360	吉林路 461 巷內	√		新喜里巡守隊	1	個人	
新喜	新喜里	2,903	吉林路 393 巷內	√		新喜里巡守隊	1	社區巡守隊	

資料來源：本所經建課

附註：(1)認養者性質係指認養者為個人、公司、社團、大樓管理委員會……等。

5-2 臺北市中山區鄰里公園概況 (續 2)

中華民國 99 年底

公園名稱	所在里別	面積 (m ²)	位 址	認養情形		園 長	認養 單位數	認養者 性質 ⁽¹⁾	備註
				有	否				
新祿	新庄里	1,312	新生北路 3 段 87 巷內	√		曹張文惠	1	個人	
農安	行政里	1,333	農安街 227 巷 3 弄底	√		邱德瑞	2	個人	
新壽	新福里	1,215	吉林路 301 號對面	√		蔡鵬飛	1	個人	
錦北	松江里	1,359	錦州街 275 號旁 (電信局後方)	√		黃銘賢	1	個人	
松錦 1 號	中庄里	906	錦州街松江市場邊	√		康車	1	公司	
松錦 2 號	中庄里	1,390	錦州街松江市場邊	√		台北市稅捐稽徵處 中南分處	3	個人及 政府機關	
錦州	新生里	2,690	錦州街 138 號對面	√		陳吳明珠	1	個人	
中原	中原里	2,273	長春路 91 巷內	√		蔡國華	1	個人	
中吉	中吉里	2,970	松江路 170 巷內	√		劉雲清	1	里辦公處	
一江	中吉里	2,330	一江街 31 號對面	√		中國產物保險股份 有限公司	1	個人	
仁德	中原里	1,881	吉林路 108 巷吉林國小南方	√		中國國際商銀	1	個人	
吉林	興亞里	1,579	吉林路 14 巷內	√		徐秀局	1	個人	
興亞	興亞里	875	長安東路 2 段 36 巷內	√		蔣曹園	1	個人	
松江	興亞里	1,804	松江路 90 巷松江路 84 巷口	√		天下雜誌等	6	公司及基金會	
伊通	朱園里	4,715	松江路 85 巷內	√		第一長老教會	1	教會	

資料來源：本所經建課

附註：(1)認養者性質係指認養者為個人、公司、社團、大樓管理委員會...等。

5-2 臺北市中山區鄰里公園概況 (續完)
中華民國 99 年底

公園名稱	所在里別	面積 (m ²)	位 址	認養情形		園 長	認養 單位數	認養者 性質 ⁽¹⁾	備註
				有	否				
四平	中央里	2,845	松江路 123 巷內伊通街交口	√		環海實業有限公司	1	個人	
撫順	集英里	2,007	中山北路 3 段大同公司前	√		羅亞結婚精品	1	公司	
永靜	集英里	1,850	天祥路 33 巷內(中山北路 2 段 128 巷內)	√		張肇昶	3	個人	
民享	集英里	1,610	民生西路 45 巷 9 弄內	√		文昌宮管理委員會	1	宮廟	
正守	正守里	824	長安北路新生北路口	√		台北芙蓉扶輪社	1	個人	
聚葉	聚葉里	649	新生北路錦州街橋下路口	√		李正成	1	個人	
新興	聚葉里	1,630	中山北路 2 段 137 巷內	√		蔡秀貞	1	個人	
集英	集英里	1,890	農安街.中山北路交叉口	√		劉奇璉	1	個人	
進安	埤頭里	2,163	八德路二段 146 巷內	√		林有傳	2	個人	
大佳社區	大佳里	1,001	濱江街 154 巷對面 (高速公路旁)	√		陳清一	1	個人	
敬業	北安里	2,153	北安路 821 巷 4 弄	√		北安里辦公處	1	里辦公處	

資料來源：本所經建課

附註：(1)認養者性質係指認養者為個人、公司、社團、大樓管理委員會...等。

5-3 臺北市中山區耕地面積及農業戶口
中華民國 99 年底

類 別	耕 地 面 積 (公頃)					農 戶 數						農 家 人 口 (1)						
	總 計	水 田		旱 田	共 計	自 耕 農	半 自 耕 農	佃 農	非 自 耕 農	他 人 委 託 經 營	共 計	自 耕 農	半 自 耕 農	佃 農	非 耕 種 農	他 人 委 託 經 營		
		共 計	兩 期 作														單 期 作	
																	第 一 期 作	第 二 期 作
總 計	23.97	-	-	-	23.97	212	168	-	44	-	-	212	168	-	44	-	-	

資料來源：本所經建課

附註：(1)農家人口：原則上指在農牧戶內共同居住，並營共同生活之人口，惟因就業經常居住在外，但須提供本人所得 50%以上維持農家生活或提供之金額為全戶家計費用 50%以上者，及因就學（含失業）經常居住在外，其本人生活費用 50%以上由農家提供者亦列為農家人口。

5-4 臺北市中山區米穀種植面積及產量
中華民國 99 年

單位：面積：公頃
單位：產量：公斤

期 別	總 計			梗 稻 ⁽¹⁾			硬 秈 稻			梗 糯 稻			秈 糯 稻		
	種植 面積	產量	每公頃 平均產量	種植 面積	產量	每公頃 平均產量	種植 面積	產量	每公頃 平均產量	種植 面積	產量	每公頃 平均產量	種植 面積	產量	每公頃 平均產量
第 1 期	-	-	-	-	-	-	-	-	-	-	-	-	-	-	-
第 2 期	-	-	-	-	-	-	-	-	-	-	-	-	-	-	-

資料來源：本所經建課

附註：(1)87 年栽培稻名稱修正，蓬萊米修正為梗稻；在來米修正為硬秈稻；圓糯米修正為梗糯稻；長糯米修正為秈糯稻。

5-5 臺北市中山區園藝作物種植面積及產量

中華民國 99 年

(1) 蔬菜類

單位：面積：公頃
單位：產量：公斤

類別	根菜類		莖菜類		葉菜及花菜類		果菜類	
	種植面積	產量	種植面積	產量	種植面積	產量	種植面積	產量
總計	-	-	17.65	35,200	0.49	3,974	0.12	600

(2) 果實類

類別	香蕉		柑橘		蕃石榴		木瓜		鳳梨		梨		其他	
	種植面積	產量	種植面積	產量	種植面積	產量	種植面積	產量	種植面積	產量	種植面積	產量	種植面積	產量
總計	0.13	1,500	-	-	-	-	-	-	-	-	-	-	4.24	23,200

資料來源：本所經建課

5-6 臺北市中山區普通及特種作物種植面積及產量

中華民國 99 年

單位：面積：公頃
單位：產量：公斤

類別	甘藷		高粱		玉蜀黍		生食用甘蔗		茶		落花生		香花作物		其他	
	種植面積	產量	種植面積	產量	種植面積	產量	種植面積	產量	種植面積	產量	種植面積	產量	種植面積	產量	種植面積	產量
總計	-	-	-	-	-	-	-	-	-	-	-	-	-	-	-	-

資料來源：本所經建課

5-7 臺北市中山區家畜家禽頭數

中華民國 99 年底

類別	家畜						家禽				
	牛	馬	豬	羊	鹿	兔	雞	鴨	鵝	火雞	鴿
總計	-	-	-	-	-	-	-	-	-	-	-

資料來源：本所經建課

本
頁
空
白

六、兵 役

6-1 臺北市中山區服兵役役男列級家屬各項慰、補助費發放情形
中華民國 99 年

月別	合計		生育補助費		喪葬補助費		急難慰助金								特別補助費	
	件數 (件)	金額 (元)	件數 (件)	金額 (元)	件數 (件)	金額 (元)	農田流失		房屋倒塌		房屋淹水		死亡或重傷		件數 (件)	金額 (元)
							件數 (件)	金額 (元)	件數 (件)	金額 (元)	件數 (件)	金額 (元)	件數 (件)	金額 (元)		
總計	49	293,600	-	-	2	50,000	-	-	-	-	-	-	-	-	47	243,600
1月	-	-	-	-	-	-	-	-	-	-	-	-	-	-	-	-
2月	2	13,000	-	-	-	-	-	-	-	-	-	-	-	-	2	13,000
3月	11	51,300	-	-	-	-	-	-	-	-	-	-	-	-	11	51,300
4月	9	68,200	-	-	1	25,000	-	-	-	-	-	-	-	-	8	43,200
5月	3	13,200	-	-	-	-	-	-	-	-	-	-	-	-	3	13,200
6月	4	26,000	-	-	-	-	-	-	-	-	-	-	-	-	4	26,000
7月	-	-	-	-	-	-	-	-	-	-	-	-	-	-	-	-
8月	-	-	-	-	-	-	-	-	-	-	-	-	-	-	-	-
9月	7	54,100	-	-	1	25,000	-	-	-	-	-	-	-	-	6	29,100
10月	10	52,600	-	-	-	-	-	-	-	-	-	-	-	-	10	52,600
11月	-	-	-	-	-	-	-	-	-	-	-	-	-	-	-	-
12月	3	15,200	-	-	-	-	-	-	-	-	-	-	-	-	3	15,200

資料來源：本所兵役課

6-2 臺北市中山區服兵役役男列級家屬安家生活扶助費發放情形
中華民國 99 年度

項目 月別	合 計			一 次 安 家 費			生 活 扶 助 費		
	戶 數 (戶)	人口數 (人)	金 額 (元)	戶 數 (戶)	人口數 (人)	金 額 (元)	戶 數 (戶)	人口數 (人)	金 額 (元)
總計	181	462	3,646,650	31	76	580,650	150	386	3,066,000
1月	42	107	837,700	2	4	29,350	40	103	808,350
2月	4	8	46,500	2	4	23,250	2	4	23,250
3月	2	3	27,900	2	3	27,900	-	-	-
4月	2	3	18,600	2	3	18,600	-	-	-
5月	43	107	874,900	5	14	122,350	38	93	752,550
6月	9	26	233,950	2	6	55,800	7	20	178,150
7月	3	11	51,150	3	11	51,150	-	-	-
8月	34	90	727,850	-	-	-	34	90	727,850
9月	6	19	97,650	4	12	65,100	2	7	32,550
10月	3	5	52,600	3	5	52,600	-	-	-
11月	5	13	119,150	5	13	119,150	-	-	-
12月	28	70	558,700	1	1	15,400	27	69	543,300

資料來源：本所兵役課

6-3 臺北市中山區服兵役役男列級家屬全民健康保險醫療補助費核發情形
中華民國 99 年度

月 別	保 險 補 助 費		醫 療 補 助 費	
	件 數 (件)	金 額 (元)	件 數 (件)	金 額 (元)
總 計	16	24,607	159	215,108
1月	1	1,316	6	6,173
2月	1	1,320	8	10,837
3月	2	3,575	21	31,350
4月	-	-	10	11,062
5月	2	2,636	15	13,690
6月	1	2,259	13	35,987
7月	-	-	20	33,159
8月	3	4,142	20	19,460
9月	2	5,047	16	21,770
10月	1	1,506	10	8,620
11月	-	-	5	7,640
12月	3	2,806	15	15,360

資料來源：本所兵役課

七、人 文

7-1 臺北市中山區神壇、寺廟、財團法人寺廟一覽表
中華民國 99 年底

編號	里別	神壇、寺廟、財團法人寺廟名稱	教別	負責人姓名	地址	電話	奉祀主神	祭典日期	建立日期
1	集英里	財團法人台北市永靜廟	道教	葉金福	錦西街 9 號	2541-6038	孚佑帝君	04.01	86.11.19
2	集英里	財團法人九府仙師普惠堂	道教	張志榮	民權西路 70 巷 49 號	2542-6811	九府先師	09.12	87.04.20
3	圓山里	財團法人台北市臨濟護國禪寺	佛教	蕭鴻川	酒泉街 5 巷 27 號	2594-8308	釋迦佛祖	12.08	63.07.17
4	圓山里	財團法人台北市景福宮	道教	陳萬生	德惠街 11 號	2596-9325	福德正神	02.18	51.01.16
5	新庄里	財團法人台北市妙道院	佛教	林康月 (代理)	農安街 87 號	2594-5420	釋迦佛祖	12.08	60.01.08
6	松江里	財團法人台北市雙境廟	道教	康車	松江路 235 巷 22 號	2502-6491	水尾公	07.29	64.05.20
7	中庄里	財團法人台北市中庄仔福德宮	道教	吳長	吉林路 236 巷 35 號	2541-3031	福德正神	02.02	58.05.08
8	行政里	財團法人台北行天宮	道教	葉文堂	民權東路 2 段 109 號	2502-7924	關聖帝君	06.24	58.01.18
9	力行里	財團法人台北市蓮友念佛團	佛教	金子源	朱崙街 63 號	2771-4544 2772-5174	阿彌陀佛	11.17	49.08.23
10	力行里	財團法人台北市朱厝崙福聚宮	道教	林昭卿	龍江路 55 巷 21 號	2721-5792	福德正神	02.02	58.09.27
11	北安里	財團法人劍潭古寺	佛教	辜成允	北安路 805 巷 6 號	2532-3834	觀音菩薩	02.19	崇禎年間
12	中山里	新福宮	道教	洪煌龍	新生北路 2 段 62 巷 33 號	2563-1982	福德正神	02.02	08.05
13	集英里	九府仙師廟	道教	李宗波	民權西路 70 巷 31、33 號	2531-7349	九府先師	09.01	09.12
14	集英里	台北市文昌宮	道教	黃忠慶	民生西路 45 巷 9 弄 2 之 1 號	2521-0366	文昌帝君	02.03	49.04
15	集英里	台北市圓明宮	道教	龔麗珠	中山北路 2 段 128 巷 3 之 2 號	2561-0023	瑤池金母	07.18	69.08

資料來源：本所人文課

7-1 臺北市中山區神壇、寺廟、財團法人寺廟一覽表（續1）
中華民國99年底

編號	里別	神壇、寺廟、財團法人 寺廟名稱	教別	負責人 姓名	地址	電話	奉祀主神	祭典日期	建立日期
16	圓山里	地藏庵	佛教	劉鄭巧華	玉門街11號	2597-7057	地藏王菩薩	07.29	
17	劍潭里	大忠宮	佛教	王得和	中山北路4段71巷2弄臨5號	2885-6791	延平郡王	02.19	46年
18	劍潭里	金剛寺	佛教	陳添益(代)	中山北路4段71巷2弄臨三號	2885-1890	阿彌陀佛	11.17	
19	劍潭里	圓山藥師寺	佛教	呂欽賢(代)	中山北路4段1巷1弄6號旁	2885-8084	藥師佛	09.29	66年
20	劍潭里	圓通巖	佛教	吳博英	中山北路4段1巷1弄3號	2885-5726	觀音菩薩	02.19	48年
21	劍潭里	福正宮	道教	郭榮華	中山北路4段67號	2592-5144	福德正神	08.15	08.15
22	成功里	植福宮	道教	黃昭和	北安路608巷14弄1號	2532-3316	福德正神	02.02	80.04
23	大佳里	中嶽殿	道教	陳順傑	民族東路115號	2505-4267	地藏王菩薩	07.29	
24	大佳里	台北神德宮	道教	李隆德	濱江街180巷13號	2503-2358	福德正神	02.02	38年
25	新庄里	景新宮	道教	洪德進	濱江街6之1號	2595-4128	福德正神	02.02	70年
26	中庄里	台北保霞宮	道教	范添進	松江路226巷21號	2571-1706	保生大帝	03.15	61年
27	中央里	台北市圓玄學社	佛教	何雪路	長春路163巷18號	2502-7096	釋迦佛祖	04.08	43.01
28	力行里	慧日講堂	佛教	林崇沂	朱崙街36號	2771-1417	釋迦佛祖	12.08	49年
29	金泰里	下塔悠福德爺宮	道教	許正雄	敬業三路196號	2532-2416	福德爺	02.02	
30	金泰里	鎮安宮	道教	李勝瑞	基湖路151巷46弄6號	2532-7096	蕭王府爺	05.17	50年

資料來源：本所人文課

7-1 臺北市中山區神壇、寺廟、財團法人寺廟一覽表（續2）
中華民國99年底

編號	里別	神壇、寺廟、財團法人寺廟名稱	教別	負責人姓名	地址	電話	奉祀主神	祭典日期	建立日期
31	正守里	台北市佛教青年會	佛教		新生北路1段88號5樓	2541-6448	釋迦牟尼佛	03.08	83.12.26
32	正守里	台北市寧瑪巴龍欽寧體佛學會	佛教	林美珠	林森北路67巷88號	2563-3382	釋迦牟尼佛	03.08	
33	正守里	台北市德敦昆哲佛學會	佛教		市民大道2段67巷13號3樓	2543-4481			
34	正守里	盟奉宮	道教	黃天賜	長安東路1段56巷1弄48號1樓	2563-8012	玄天上帝	03.03	75.10.29
35	正義里	福德正神	道教	游懿	林森北路85巷66弄2號1樓	2561-5088	土地公	02.02	92年
36	正得里	大覺禪舍	佛教	張碧蓮	中山北路1段105巷16之1號3樓	2100-2655	釋迦牟尼佛	04.15	76.12.01
37	正得里	台北市寧瑪白玉大圓滿佛學會	佛教	吳富玉	中山北路1段135巷42-2號3樓	2771-2320 0953962877		農曆每10日	92.04.02
38	正得里	台北市賢遍丹比尼瑪佛學會	佛教	李錦英	中山北路1段105巷3號6樓	2561-0705	釋迦牟尼佛	03.08	93.12.11
39	康樂里	台北市佐欽顯密佛學會	佛教	陳泱榕	林森北路263號4樓之7	2581-6769			
40	康樂里	懿德慈惠堂	道教	吳石川	林森北路259巷9-46號	2561-9773	瑤池金母	07.18	79年
41	中山里	明德慈惠堂	道教	陳文良	中山北路2段59巷27弄2號	2537-3872	金母娘娘	07.18	85年
42	中山里	頂厝庄天德宮	道教	趙江龍	中山北路2段59巷25弄3號	2563-4461	廣澤尊王	08.22	97.04.13
43	中山里	蘇姑娘廟	道教	楊良斌	新生北路2段54-3號邊	2531-1596	蘇姑娘	07.26	30年
44	集英里	九府仙師法禪堂	道教	張江美珍	天祥路60巷4號1樓	2561-7348	九府仙師	09.12	56.11.01
45	集英里	九龍堂	道教	李張阿女	天祥路33巷24號1樓	2581-5987	九府仙師	09.12	52.02.02

資料來源：本所人文課

7-1 臺北市中山區神壇、寺廟、財團法人寺廟一覽表 (續3)
中華民國99年底

編號	里別	神壇、寺廟、財團法人 寺廟名稱	教別	負責人 姓名	地 址	電 話	奉祀主神	祭典日期	建立日期
46	集英里	文衡聖帝殿	道教	周海吉	中山北路路2段96巷50號	2511-2037	關聖帝君	06.15	
47	集英里	崇德宮	道教	劉正雄	撫順街41巷臨2之10號	2596-6402	福德正神	11.15	前35.11.15
48	集英里	開漳聖王堂	道教	王徐春	民生西路45巷3弄1號2樓	2581-0080	開漳聖王	05.13	76.02.26
49	聚葉里	天皇宮	道教	張林金花	民權東路1段70巷28號	2537-2608 2531-0095	玉皇上帝	01.09	70年
50	聚葉里	台北市關公文教功德義工協會	道教	謝玉真	民權東路1段58巷15號1樓	2551-2933	關公	06.24	
51	聚葉里	新興宮	道教	紀碧雄	新生北路2段122號	2567-0049	福德正神	02.02	59年
52	恆安里	生福祠	道教	郭明光	農安街40號	2591-9406 2593-2085	土地公	02.02	前3.03.07
53	恆安里	順天宮	道教	陳楊琇媚	中山北路2段183巷26號1樓	2592-8173	瑤池金母	07.18	
54	恆安里	台北市竹巴噶舉佛學會	佛教	林霍金	德惠街32號	2585-3678			90.10.13
55	晴光里	台北大鴻慈惠堂	道教	王啓次	新生北路3段64-1號	2591-5487	瑤池金母	07.18	73.10.25
56	圓山里	土地陰宮 (民族公園晨光早覺會)	道教	邱華順	(民族公園內)路	2561-5507	福德正神	02.02	
57	圓山里	福德宮	道教	葉林傳		2586-6288	福德正神	03.13	82.01.01
58	劍潭里	正音精舍	佛教	林倬諭	通北街165巷16號	2533-6568	阿彌陀佛	11.17	91.12
59	劍潭里	玄福宮	道教	鍾再團	通北街146巷94弄5號	8509-7533	北極玄天	03.03	87.08
60	劍潭里	玉皇宮	道教	張施瑞月	中山北路4段71巷2號	2885-5529	玉皇上帝	2月未定	65.08

資料來源：本所人文課

7-1 臺北市中山區神壇、寺廟、財團法人寺廟一覽表（續4）
中華民國99年底

編號	里別	神壇、寺廟、財團法人 寺廟名稱	教別	負責人 姓名	地 址	電 話	奉祀主神	祭典日期	建立日期
61	劍潭里	佛祖寺	道教	黃秀琴	中山北路4段1巷8號	2886-7444	三寶佛		50年
62	劍潭里	湄洲天上聖母廟	道教	沈陳鈴音	中山北路4段71巷10號	2885-1186 2811-3235	媽祖	03.23	77.02
63	劍潭里	聖德宮	道教	林日金	通北街31巷22弄19號旁	2533-6079	土地公	02.02	68年
64	劍潭里	靖心殿	佛教	林友三	中山北路4段1巷1弄11號	2885-1271	地藏王菩薩	01.16	64年
65	劍潭里	增壽宮	道教	謝其森	中山北路4段1巷1弄9號	2885-0004 2885-7777	齊天大聖	07.15	53.03
66	大直里	大廟玄極總宮	其他	林吉雄	北安路653號1樓	2533-4643 2533-5993	東華帝君	01.01	91.10.17
67	大直里	華安宮	道教	黃太元	北安路689巷臨41之1號	2533-4113	張李莫府	06.10	78.03.24
68	成功里	大直北順宮	道教	丁樑材	北安路650號1樓	2532-2646 2532-0362	張李莫府千歲	04.26	66.08.20
69	永安里	台北市慈音居士會	道教	吳慧貞	明水路375號1樓	2532-7834	釋迦牟尼佛	01.03	83.06.11
70	大佳里	五府千歲福佑宮	道教	杜董麗珠	民族東路117號	2501-2402 2516-0325	池府千歲	06.18	70.10.18
71	大佳里	竹聖宮	道教	許智詠	松江路581巷46弄5號1樓	2502-9274	媽祖	03.23	92.01.15
72	大佳里	瑤山宮	道教	鄭國慶	民族東路125號	2501-2569	三山國王	02.25	70.08
73	大佳里	興安宮	道教	莊阿嶽	松江路581巷22號	2502-6815	天上聖母	03.23	72.08.28
74	大佳里	興德宮	道教	黃銅心	濱江街150巷臨5號	2503-5773 2502-3022 0936481857	地藏王菩薩	07.08	10年
75	新喜里	新安宮	道教	郭金榮	德惠街193巷19號	2591-7705	關聖帝君	01.13	76.01.02

資料來源：本所人文課

7-1 臺北市中山區神壇、寺廟、財團法人寺廟一覽表（續5）
中華民國99年底

編號	里別	神壇、寺廟、財團法人 寺廟名稱	教別	負責人 姓名	地址	電話	奉祀主神	祭典日期	建立日期
76	新庄里	台北市準提佛母學會	佛教	廖大典	民族東路148號3樓	2594-0846	準提菩薩	7月	95.06.13
77	新庄里	玄聖宮	道教	曾素珍	德惠街79巷6號	2593-2303	九天玄女	02.15	82.10.27
78	新庄里	有應祠	道教	洪德進	濱江街6-1號	2595-4128 2597-1890	土地公	02.02	70年
79	新庄里	漢華宮	道教	周良政	吉林路456巷11號	2591-0267	華佗先師	04.18	63.01.01
80	新庄里	福蓮堂	道教	陳慶喜	新生北路3段93巷17號	2595-9572	西王金母	07.18	73.01
81	新福里	北玄財神宮	道教	賴順昌	吉林路343巷35號1樓	2523-1063	文財神	01.05	50.05.10
82	新福里	聖賢宮	道教	陳界石	新生北路3段11巷61號1樓	2595-3959	蕭府太傅	08.08	90.10.22
83	松江里	台北市甘珠藏密佛學會		顏志成	民權東路2段152巷5弄17號2樓	2501-3475 0928323010			90.06.03
84	松江里	台北市顯密蓮花佛學會		林慧俐	松江路235巷7樓	2517-9869			
85	松江里	皇鳳宮	道教	徐文淼	民權東路2段152巷5弄22號	2508-0038 2517-1028	九天玄女	02.15	91.10.20
86	松江里	祇園精舍（中華佛教居士會）	佛教	洪洪光	民生東路2段155號2樓	2505-8024	釋迦牟尼佛	04.08	75.09.25
87	新生里	代天宮	道教	黃信寧	新生北路2段137巷11號	2536-4496 2581-3713	五府千歲	09.15	77.06.06
88	新生里	台北崑崙正興宮	道教	錢劉貴美	新生北路2段141巷52號	2562-6761 2511-7509	太上老祖	02.15	74.06.27
89	新生里	台北順聖壇	道教	陳誠義	新生北路2段141巷19號1樓	2541-6318	中壇元帥	09.09	84.11.07
90	中庄里	台北市噶陀芒康嘉西佛學會			吉林路1-20號2樓	2719-9496			

資料來源：本所人文課

7-1 臺北市中山區神壇、寺廟、財團法人寺廟一覽表（續6）
中華民國99年底

編號	里別	神壇、寺廟、財團法人 寺廟名稱	教別	負責人 姓名	地址	電話	奉祀主神	祭典日期	建立日期
91	中庄里	三玄宮	道教	陳進吉	吉林路199巷25號1樓	2523-4163	關聖帝君	06.06	79.07.21
92	中庄里	中山四面佛	佛教	陳振家	錦州街136號1樓	2531-0001	四面佛	11.09	99.08.02
93	中庄里	台北市噶舉顯密三乘 普門佛學會	佛教	周沛岑	吉林路200巷17號5樓	2521-0959	釋迦牟尼佛	04.08	92.10.12
94	中庄里	台北宏天宮五府千歲	道教	蔡永豐	新生北路2段127巷6號	2523-8033	吳府千歲	09.15	77.04.26
95	中庄里	台北碧雲宮	道教	許瑞錡	吉林路161巷13-1號	2521-5839	瑤池金母	07.18	74.12.15
96	中庄里	玉聖堂	道教	李玉鳳	民生東路2段83號1樓之31	2541-6302	王母娘娘	07.18	94.04.03
97	中庄里	無極道德宮	道教	張陳銀	新生北路2段127巷17號1樓	2531-5062	三清道祖	02.15	83.03.18
98	中庄里	慈德佛堂	佛教	張翠紋	民生東路2段115巷25弄12號1樓	2562-7440	觀音菩薩	02.19	73.01.20
99	中庄里	聖興堂	道教	陳成力	民生東路2段115巷28弄6號	2563-9309	閻山法王	09.23	68.09.01
100	行政里	台北市佛教雲慈正宗會	佛教	陳榮華	民權東路2段135巷30弄9號	2503-4942 0932302202	釋迦牟尼佛	04.08	97.03.08
101	行政里	四面佛	佛教	蔡美慧	民權東路2段113巷1弄2號1樓	0938331713	四面佛	11.09	95.07.15
102	行政里	松澤宮	道教	陳元雄	農安街227巷3弄34之1號	2505-8222	廣澤尊王	08.22	72.10.01
103	行政里	修元禪院	佛教	李正瑞	民權東路2段135巷30弄9號	2503-4942	釋迦牟尼佛	04.08	72.06.10
104	行政里	聖海宮	道教	蔡春生	建國北路3段8巷8號	2503-2253	天上聖母	03.23	71.02.06
105	行仁里	太元宮	道教	李岩雄	龍江路328巷7號1樓	2509-4183	中壇元帥	09.09	73.10.01

資料來源：本所人文課

7-1 臺北市中山區神壇、寺廟、財團法人寺廟一覽表（續7）
中華民國99年底

編號	里別	神壇、寺廟、財團法人 寺廟名稱	教別	負責人 姓名	地 址	電 話	奉祀主神	祭典日期	建立日期
106	行仁里	朱聖宮	道教	曾玉隨	五常街53巷43號5.6樓	2502-6193	天上聖母	03.23	65.08.01
107	行仁里	聖惠宮	道教	郭文忠	龍江路370巷27號1樓	2503-5327	天上聖母	03.23	60.08.02
108	行仁里	福義宮	道教	莊景超	民族東路410巷23弄16-18號旁	2502-7041	福德正神	02.02	74年
109	行孝里	北雲宮	道教	廖國恩	建國北路3段113巷31弄14號	2509-0827	關聖帝君	06.24	76.05.16
110	行孝里	慈明宮	道教	方石粧	龍江路370巷60號5樓(頂)	2503-8915	王母娘娘	07.18	64.12.07
111	行孝里	聖祐宮	道教	林雪淡	建國北路3段81巷11號	2501-2695	媽祖	03.23	76.08.11
112	下埤里	開台聖王三王府	道教	鄭武炫	復興北路514巷59號	2503-5265	開台聖王	07.14	81.12.14
113	江寧里	行聖堂	道教	陳幸花	錦州街409號6樓之3	2501-6639	中壇元帥	09.09	80.06
114	江寧里	宏福宮	道教	高左慶	合江街137號東南側	2517-1970	福德正神	02.02	89.09
115	江山里	台北市彌勒大道弘慈會	佛教	游岳勳	民生東路3段31號12樓	2500-6021	彌勒古佛	02.15	90.10
116	江山里	有求宮	道教	楊富榕	民生東路3段73巷11號1樓	2501-1567 2518-2598 2823-2811	有求公	10.27	63年
117	江山里	慈音寺	道教	翁趙雪櫻	合江街100巷5號1樓	2505-0618	千手觀音	06.19	83.06.09
118	中吉里	福興宮	道教	吳文進	松江路184巷26弄1之1號1樓	2541-9133	張李莫府	09.09	58.02.05
119	中吉里	關帝堂	道教	黃連長	松江路132巷28號1樓	2531-0277	關聖帝君	06.24	73.07.24
120	中原里	天奉佛堂	佛教	吳錦蓮	民生東路2段4號8樓	2565-2500	彌勒尊佛	01.15	84.03.29

資料來源：本所人文課

7-1 臺北市中山區神壇、寺廟、財團法人寺廟一覽表（續完）
中華民國 99 年底

編號	里別	神壇、寺廟、財團法人寺廟名稱	教別	負責人姓名	地址	電話	奉祀主神	祭典日期	建立日期
121	中原里	天道宮	道教	余相源	吉林路 166 號	2536-2354	王母娘娘	07.18	80.06.18
122	興亞里	社團法人中國藏密薩迦佛學研究會	道教	陳王月娥	長安東路 2 段 51、53 號 3 樓	2511-8850	釋迦牟尼佛	03.18	85.07.07
123	興亞里	靈聖宮	道教	湯彭秀蘭	吉林路 22 巷 21 號	2581-3288	觀音佛祖	06.19	91.03.31
124	中央里	四面佛	佛教	莊承霖	長春路 168 號	2507-3211	四面佛	11.09	73.02.01
125	朱馥里	天一宮	道教	王徐甘	合江街 17 巷 5 號之 1	2503-7313	釋迦牟尼佛	03.18	69.07.07
126	朱園里	中華大乘佛學會（長安教室）	道教	吳孟環	長安東路 2 段 69 號 3 樓.5 樓	2507-8072			81.12.12
127	朱園里	五福財神爺廟	道教	翁金乾	松江路 25 巷 40 號	2507-8594 2721-4567	福德正神	02.02	79.12.02
128	力行里	斗六南聖宮台北行宮	其他	蕭富雄	遼寧街 45 巷 26 號	2751-4669 (05)5325335 (04)2518529	五聖恩主	01.12	67.01.13
129	力行里	台北市妙廣藥師法門協會	佛教		遼寧街 101 巷 2 弄 14 號 1 樓	2772-7536	釋迦牟尼佛	04.08	91.12
130	北安里	正願寺	佛教	林英花	北安路 745 巷 43 號	2532-5415	釋迦佛祖	04.08	89.11.17
131	北安里	玄天上帝廟	道教	許政志	北安路 745 巷 58 號 1 樓	2532-5632	玄天上帝	03.03	
132	北安里	明山寺	佛教	呂嬪嬪	劍南路 648 巷 12 號	2532-6871 (03)3121046	玄天上帝	03.03	50.02
133	北安里	靜修宮（中國社會行為研究社）	道教	張冠雄	北安路 745 巷 52 號	2532-0757 2533-1188	鴻鈞道祖	05.05	62.01.02

資料來源：本所人文課

附註：(1)本表請以「宗教宗祠輔助管理系統」之資料填報。

7-2 臺北市中山區聚會所、財團法人教會一覽表
中華民國 99 年底

編號	里別	聚會所、財團法人教會名稱	教別	負責人姓名	地 址	電話	建立日期
1	正義里	財團法人天主教雷鳴遠國際服務團	天主教	趙玉妹	林森北路 85 巷 3 號	2541-5510	47.02.10
2	正得里	財團法人台北市中山基督長老教會	基督教	陳信誠	林森北路 62 號	2551-8480	50.04.14
3	正得里	財團法人基督教浸禮聖經會台北會幕堂	基督教	林明禱	中山北路 1 段 105 巷 19 號	2571-2150	61.11.29
4	康樂里	財團法人台北市台北中華基督教會	基督教	張藍幸珠	中山北路 2 段 45 巷 39 號	2511-8023	53.09.29
5	中山里	財團法人台灣基督四方教會	基督教	石明	民生東路 1 段 72 號 4 樓之 1	2599-3732	79.08.03
6	中山里	財團法人美國基督教神召會台灣事務所	基督教	安永靜	長春路 21 號 5 樓	2531-5163	44.03.07
7	聚盛里	財團法人臺灣基督長老教會雙連教會	基督教	陳文欽	中山北路 2 段 111 號	2541-5390	60.01.25
8	集英里	財團法人基督教台北神召會	基督教	藍哲宗	民權西路 53 號 4 樓	2596-3612	43.12.30
9	集英里	財團法人基督教城光教會	基督教	李志明	民生西路 3 巷 2 號 2 樓	2522-4508	73.10.17
10	恆安里	財團法人中華基督教浸信會真光堂	基督教	史友梅	中山北路 2 段 183 巷 3 號	2597-7404	77.11.18
11	恆安里	財團法人以琳基督徒中心	基督教	柯希能	新生北路 3 段 26 號 11 樓之 14	2756-7625	75.04.23
12	圓山里	財團法人台北市基督教勵友中心	基督教	王祥樵	民族東路 2 號 505 室	2594-2492	68.10.12
13	大直里	財團法人台北市基督教救世傳播協會	基督教	寇紹恩	大直街 62 巷 10 號	2533-8082	51.06.24
14	大直里	財團法人台北市基督教福音浸信會	基督教	高雯	大直街 52 巷 7 號	2533-3233	56.06.16

資料來源：本所人文課

7-2 臺北市中山區聚會所、財團法人教會一覽表（續1）
中華民國99年底

編號	里別	聚會所、財團法人教會名稱	教別	負責人姓名	地 址	電話	建立日期
15	大直里	財團法人臺灣基督長老教會大直教會	基督教	蔡幸昇	北安路651號1樓	2532-5907	74.12.23
16	松江里	財團法人台北市福音山基督教會	基督教	楊淑珍	民權東路2段160號2樓之1	2503-2204	73.06.08
17	中庄里	財團法人中華民國台北市基督教新生教會	基督教	張黃新樓	新生北路2段125號1樓	2541-9704	51.06.08
18	行政里	財團法人基督教台北純福音教會	基督教	張漢業	松江路473號3樓	2501-7478	74.09.09
19	江山里	財團法人台北市中正基督長老教會	基督教	簡彰文	龍江路281巷11號	2501-9514	90.02.02
20	中吉里	財團法人基督教更生團契	基督教	王明仁	松江路132巷3號4樓	2536-8846	74.09.24
21	興亞里	財團法人台北市基督教社會互談會	基督教	黃聖德	松江路22號8樓之2	2536-1952	79.04.03
22	興亞里	財團法人台北市基督環球傳道會	基督教	戴義勛	松江路22號12樓	2567-0388	92.08.19
23	興亞里	財團法人台北市韓國基督教會	基督教	金達勳	松江路22號2樓	2537-2338	55.11.21
24	興亞里	財團法人台北基督徒南京東路禮拜堂	基督教	沈明鋒	南京東路3段130號3F	2567-0840 2777-1646	60.12.10
25	興亞里	財團法人基督教福音證主協會	基督教	陳鐳	松江路22號8樓	2523-3100	62.01.12
26	中央里	財團法人台北基督徒長春禮拜堂	基督教	林棟樑	長春路172號4樓	2508-1286	74.05.17
27	朱馥里	財團法人台北市基督教 台灣神的教會佳美堂	基督教	劉年華	龍江路229巷3-1號	2508-3556	76.04.16
28	朱園里	財團法人基督教台北永約教會	基督教	余英綺	松江路101號8樓	2517-2118	90.01.03

資料來源：本所人文課

7-2 臺北市中山區聚會所、財團法人教會一覽表（續2）
中華民國99年底

編號	里別	聚會所、財團法人教會名稱	教別	負責人姓名	地 址	電話	建立日期
29	朱崙里	財團法人台北市基督教伯特利教會	基督教	伍錦輝	長安東路2段180號2樓	2781-9136	58.03.14
30	朱崙里	財團法人基督教天聲傳播協會	基督教	章肇鵬	八德路2段251號3樓之4	2707-1438 2755-7915	77.04.26
31	力行里	財團法人台北市永樂基督長老教會	基督教	陳春光	遼寧街105巷37號	2752-3422	63.06.25
32	力行里	財團法人台北市基督教女教士差會	基督教	蕭可安	龍江路53號	2752-4288	69.06.13
33	力行里	財團法人基督教台北龍江路福音堂	基督教	王太郎	龍江路53號	2740-1467	72.05.31
34	正義里	臺北市基督教關懷協會	基督教	黃子石	新生北路1段112號3樓	2925-7438 2927-9316	92.03.01
35	聚盛里	台北市基督教安律福音策略聯盟協會	基督教		民生東路1段25號7樓之16	2651-8884	91.11
36	聚盛里	台北市台灣教會更新協會(雙連教會)	基督教	陳文欽	中山北路2段111號8樓	2541-5390	97.06.09
37	圓山里	台北市榮美基督教協會	基督教	曹植茗	中山北路3段53-4號5樓	2585-9783 2763-1325	71.00.00
38	圓山里	台北市新興長老教會	基督教	蘇德桑	雙城街43巷2號	2596-2342 2594-4072	62.09.09
39	圓山里	聖多福教會	基督教	郭藹文	中山北路3段51號	2594-7914	47.01.01
40	永安里	基督教台灣貴格會大直教會	基督教	雷建宇	北安路458巷41弄50號	2532-7514 2369-3762	47.01.01
41	新庄里	基督教華影教會	基督教	連鄭香蘭	新生北路3段93巷37號	2591-5878 2599-3237	78.01.01
42	新福里	天主教教會聖道明傳道中心	天主教	徐清賢	吉林路378號	2594-2294	88.08.08

資料來源：本所人文課

7-2 臺北市中山區聚會所、財團法人教會一覽表（續完）
中華民國 99 年底

編號	里別	聚會所、財團法人教會名稱	教別	負責人姓名	地 址	電話	建立日期
43	松江里	台北市基督教信安純福音關懷協會	基督教	蔡主安	松江路 259 巷 33 號地下 1 樓	2517-6539	91.00.00
44	松江里	基督教信安純福音教會	基督教	林雪瑩	松江路 259 巷 33 號 B1	2517-6539 2505-0601	88.03.01
45	江山里	台灣基督長老教會台北中興教會	基督教	陳儀智	復興北路 280 巷 6、8 號	2502-6018	69.04.20
46	興亞里	中華福音道基督教路德會迎南堂	基督教	宜仁揚	松江路 38 巷 15-5 號	2571-2930	49.01.01
47	中央里	聖瑪竇天主堂	天主教	馬文才	建國北路 2 段 64 巷 25 號	2507-0519	48.01.01
48	朱馥里	天糧教會	基督教	張仲湖	建國北路 2 段 37 號 B1	2502-1308	79.09.01
49	朱園里	台灣基督長老教會第一教會	基督教	鄭國展	建國北路 1 段 124 巷 53 號	2507-4559	48.08.26
50	朱園里	臺北市基督徒巴拿巴協會	基督教	李琪玲	松江路 23 號 10 樓	2336-5440	96.11
51	埤頭里	天理教東南佈教所	基督教	羅蕭彩鳳	八德路 2 段 300 巷 46 號	2752-3102	70.09.18
52	復華里	中國基督教信義會生命堂	基督教	李善和	龍江路 135 號	2713-6928 2712-1989	42.05.10
53	復華里	中華福音道德會真理堂	基督教	璩雅倫	南京東路 3 段 89 巷 27 弄 4 號	2507-9896	41.01.01

資料來源：本所人文課

附 註：(1)本表請以「宗教宗祠輔助管理系統」之資料填報。

7-3 臺北市中山區宗教團體興辦公益慈善及社會教化事業概況
中華民國 99 年底

單位：所

宗教別	醫療機構				文教機構										公益慈善事業					
	醫院數	診所數	大學數	專科數	中學數	職校數	小學數	幼稚園數	托兒所數	圖書閱覽室數	其他	養老院數	殘障教養院數	青少年輔導院數	福利基金會數	學生宿舍數	技藝研習處數	社會服務中心數		
合計	1	-	-	-	-	-	-	-	-	1	-	-	-	-	1	-	-	-		
道	1	-	-	-	-	-	-	-	-	1	-	-	-	-	1	-	-	-		
佛	-	-	-	-	-	-	-	-	-	-	-	-	-	-	-	-	-	-		
理	-	-	-	-	-	-	-	-	-	-	-	-	-	-	-	-	-	-		
軒	-	-	-	-	-	-	-	-	-	-	-	-	-	-	-	-	-	-		
天	-	-	-	-	-	-	-	-	-	-	-	-	-	-	-	-	-	-		
一	-	-	-	-	-	-	-	-	-	-	-	-	-	-	-	-	-	-		
天	-	-	-	-	-	-	-	-	-	-	-	-	-	-	-	-	-	-		
儒	-	-	-	-	-	-	-	-	-	-	-	-	-	-	-	-	-	-		
大	-	-	-	-	-	-	-	-	-	-	-	-	-	-	-	-	-	-		
亥	-	-	-	-	-	-	-	-	-	-	-	-	-	-	-	-	-	-		
彌勒	-	-	-	-	-	-	-	-	-	-	-	-	-	-	-	-	-	-		
中華	-	-	-	-	-	-	-	-	-	-	-	-	-	-	-	-	-	-		
聖	-	-	-	-	-	-	-	-	-	-	-	-	-	-	-	-	-	-		
勒	-	-	-	-	-	-	-	-	-	-	-	-	-	-	-	-	-	-		
皇	-	-	-	-	-	-	-	-	-	-	-	-	-	-	-	-	-	-		
教	-	-	-	-	-	-	-	-	-	-	-	-	-	-	-	-	-	-		
先	-	-	-	-	-	-	-	-	-	-	-	-	-	-	-	-	-	-		
天	-	-	-	-	-	-	-	-	-	-	-	-	-	-	-	-	-	-		
黃	-	-	-	-	-	-	-	-	-	-	-	-	-	-	-	-	-	-		
中	-	-	-	-	-	-	-	-	-	-	-	-	-	-	-	-	-	-		
其	-	-	-	-	-	-	-	-	-	-	-	-	-	-	-	-	-	-		
他	-	-	-	-	-	-	-	-	-	-	-	-	-	-	-	-	-	-		
計	-	-	-	-	-	-	-	1	-	-	-	1	-	-	1	-	-	5		
天	-	-	-	-	-	-	-	-	-	-	-	-	-	-	-	-	-	-		
主	-	-	-	-	-	-	-	-	-	-	-	-	-	-	-	-	-	-		
督	-	-	-	-	-	-	-	1	-	-	-	1	-	-	1	-	-	5		
教	-	-	-	-	-	-	-	-	-	-	-	-	-	-	-	-	-	-		
回	-	-	-	-	-	-	-	-	-	-	-	-	-	-	-	-	-	-		
天	-	-	-	-	-	-	-	-	-	-	-	-	-	-	-	-	-	-		
理	-	-	-	-	-	-	-	-	-	-	-	-	-	-	-	-	-	-		
巴	-	-	-	-	-	-	-	-	-	-	-	-	-	-	-	-	-	-		
哈	-	-	-	-	-	-	-	-	-	-	-	-	-	-	-	-	-	-		
伊	-	-	-	-	-	-	-	-	-	-	-	-	-	-	-	-	-	-		
真	-	-	-	-	-	-	-	-	-	-	-	-	-	-	-	-	-	-		
光	-	-	-	-	-	-	-	-	-	-	-	-	-	-	-	-	-	-		
山	-	-	-	-	-	-	-	-	-	-	-	-	-	-	-	-	-	-		
達	-	-	-	-	-	-	-	-	-	-	-	-	-	-	-	-	-	-		
基	-	-	-	-	-	-	-	-	-	-	-	-	-	-	-	-	-	-		
教	-	-	-	-	-	-	-	-	-	-	-	-	-	-	-	-	-	-		
其	-	-	-	-	-	-	-	-	-	-	-	-	-	-	-	-	-	-		
他	-	-	-	-	-	-	-	-	-	-	-	-	-	-	-	-	-	-		

資料來源：本所人文課

中華民國99年臺北市中山區 區 務 統 計 要 覽

出版機關：臺北市中山區公所

臺北市松江路 367 號 6 樓

(網址 <http://www.zsdo.taipei.gov.tw/>)

區 長：林 秉 宗

編 輯：臺北市中山區公所

出版日期：中華民國 100 年 5 月

創刊年月：70 年 7 月

刊期頻率：年刊

定 價：新台幣 80 元

展售處：

國家書店松江門市：104 臺北市松江路 209 號 1 樓

電話：(02)25180207；傳真：(02)25180778

國家網路書店：<http://www.govbooks.com.tw>

政府出版品統一編號：2007000022

ISSN：20789572

版權所有・翻印必究

印 刷 者：字友有限公司

臺北市仁愛路 4 段 419-1 號 2 樓

電話：(02)2777-4444