

臺北市中山區劍潭里 112 年度下半年第 1 次里鄰工作會報會議紀錄

一、時間:112 年 10 月 18 日(星期三) 下午 7:30

二、地點:通北街 143 號 1 樓(崇實區民活動中心)

三、主持人:劍潭里里長黃開芳

紀錄:呂龍吟

四、出席人員:(如簽到表)

五、工作報告:

(口頭報告)

六、宣導事項:

(一)臺北市中山區公所民政課

- 1、避免酒駕，請牢記「喝酒不開車、開車不喝酒」以免害人害己。
- 2、防治愛滋病，避免血液接觸，個人清潔用具不共用，增進體能多運動，停止不安全性行為，用愛灌溉，滋養身心，病不要怕。
- 3、國小學童配戴防身警報器，請聽到警報器的鳴聲，立即上前查看詢問，緊急時並報警處理，一起守護我們的孩子。
- 4、今年已進入防汛期，請留意氣象等資訊，對里內地區加強水溝排水巡檢；
若遇有淤塞情形，請動員里鄰志工加強清淤或請里幹事以市容查報方式通報，並加強防汛整備工作。
- 5、「個人對同一位(組)候選人捐贈政治獻金，不能超過 10 萬元；對不同位(組)候選人捐贈，合計不能超過 30 萬元」、「營利事業對同一位(組)候選人捐贈政治獻金，不能超過 100 萬元；對不同位(組)候選人捐贈，合計不能超過 200 萬元」、「有累積虧損尚未依規定彌補的營利事業，不能捐贈政治獻金」。
- 6、近期南部縣市登革熱疫情日益嚴重並有北上之勢，請做好登革熱防疫四要點「巡、倒、清、刷」，維護居家環境衛生、清除孳生源！

只要0.5公分積水
就是蚊子孳生源

容器減量 功德無量

別讓蚊子孳
登革熱不生

人類認為的積水容器

即刻入主
水景第一排

花瓶 盆栽

瓶罐

汽油桶

鍋碗

浴缸



蚊子覺得這些也是積水容器

垃圾子母車

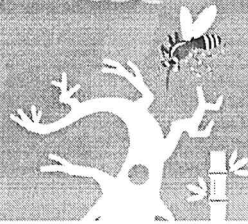
屋頂天溝

防水帆布

落葉堆



樹洞竹葉
也會積水



TAIWAN CDC

衛生福利部疾病管制署 啟
TAIWAN CDC 啟

被蚊子叮請小心

登革熱常見症狀

- 發燒
- 出疹
- 肌肉痛
- 噁心、嘔吐
- 關節痛
- 後眼窩痛



居住或旅行至流行區域，有相關症狀請儘速就醫!

(二)臺北市中山區公所社會課

敬老、愛心悠遊卡相關說明

一、初次申請

1. 申請資格：

敬老悠遊卡(以下簡稱敬老卡)：當月滿 65 歲、原住民(當月滿 55 歲)，設籍並實際居住臺北市。
愛心悠遊卡(以下簡稱愛心卡)、愛心陪伴卡：領有臺北市身心障礙證明，設籍並實際居住臺北市。
*註：戶籍設在戶政事務所者，需檢附居住臺北市相關證明。

2. 應備證件及申請方式：

敬老卡：身分證、印章、1 張 2 吋彩色相片，本人親自或委託代理人檢附委任書及身分證到戶籍所在地區公所社會課辦理。 *原住民(當月滿 55 歲)需攜有原住民註記之新式戶口名簿

愛心卡、愛心陪伴卡：身分證、身心障礙手冊、印章、1 張 2 吋彩色相片，本人親自或委託代理人檢附委任書及身分證到戶籍所在地區公所社會課辦理。

◎愛心陪伴卡申請：領有身心障礙證明者，辦理陪伴卡需於證明中註記「國內大眾運輸工具」。
*敬老卡轉換愛心卡、愛心陪伴卡(*愛心卡換敬老卡)，將原有的敬老卡或愛心卡、愛心陪伴卡繳回，未繳回者需自行打電話至悠遊卡公司掛失(敬老卡初次轉愛心卡、愛陪卡不收費)

二、敬老、愛心悠遊卡福利說明：

◎敬老 1 卡、愛心 1 卡(當月滿 65 歲，需先持卡註記)：每月享免費點數 480 點(1 點 1 元)即可搭乘 北市聯營公車、捷運、Youbike、觀光巴士及部分場館，超過部份公車半價優待(目前為 8 元)；捷運 4 折優待。(需先儲值)

◎愛心 1 卡(65 歲以下)：每月享免費點數 480 點(1 點 1 元)可搭乘北市聯營公車、捷運，超過部份公車半價優待(目前為 8 元)；捷運 4 折優待。(需先儲值)

◎敬老 2 卡、愛心 2 卡：搭乘公車半價優待(目前為 8 元)，捷運 4 折優待。

◎愛心陪伴卡：緊跟在原愛心卡之後使用，公車半價優待(目前為 8 元)，捷運 4 折優待；單獨使用，扣全票價錢(目前為 15 元)。(需先儲值)

◎愛心卡至公有停車場停車可享優待，但出場前須先至停車場管理處查驗相關證件(身心障礙證明、行照、駕照)，詳洽臺北市停車場管理處(電話：27590666)☆☆需先辦理停車位識別證

七、討論事項：

案由一：112 年度里鄰建設服務經費\$300,000 元使用計畫。

說明：

經常門：

變更金額：

1. 網路費\$10,540 元減少為\$8,414 元
2. 健行活動\$20,000 元增加為\$21,226 元
3. 節慶活動\$20,952 元增加為\$21,852 元

以上計畫若執行時金額有所出入授權里辦公處全權處理。

決議：出席鄰長照案通過。

案由二:112 年度臺北市立第一殯儀館回饋金 186,942 元使用計畫。

說明:

經常門:

增加項目:

伴唱機維修\$6,500 元

變更金額:

1. 獎學金\$20,000 元減少為\$10,300 元
2. 重陽節活動\$75,427 元增加為\$75,827 元
3. 印表機墨水\$28,000 元增加為\$30,800 元

以上計畫若執行時金額有所出入授權里辦公處全權處理。

決議:出席鄰長照案通過。

案由三:113 年度睦鄰互助活動經費 60,000 元使用計畫。

擬辦理過新年活動\$60,000 元。

以上計畫若執行時金額有所出入授權里辦公處全權處理。

決議:出席鄰長照案通過。

案由四:提請決議 113 年度以本里辦公處名義申請使用崇實區民活動中心課程如附表一。

說明:依據民政局 106 年 1 月 26 日北市民治字第 10630615100 號函附會議記錄辦理。

決議:照案通過,因應志願性公共服務之公益人士從事社會服務需要,基於公益性考量及簡化行政程序得免經里鄰工作會報決議,授權里長審酌情事提出申請。

八、臨時動議

九、散會

臺北市中山區劍潭里 112 年度下半年第 1 次里鄰工作會報 簽 到 表

- 一、 時間:112 年 10 月 18 日下午 7 時 30 分
- 二、 地點:崇實區民活動中心(通北街 143 號)
- 三、 主席:黃開芳里長 黃開芳
- 四、 督導員:
- 五、 貴賓簽到:

紀錄:呂龍吟

里幹事呂龍吟

單 位	姓 名	單 位	姓 名
王鴻薇立委服務處	主任 郭新凱傑	葉林傳副議長 服務處	江野
陳炳甫議員服務處	助理 邱顯揚	林亮君議員服務處	朱雅如
林珍羽議員服務處	潘彥彤 助理	王世堅議員服務處	
顏若芳議員服務處	林睿騰 助理	陳怡君議員服務處	陳怡君
柳采葳議員服務處	陳俊宏		

六、 市府單位:

單 位	姓 名	單 位	姓 名
警察局中山分局	周仲德 主任	戶政事務所	
消防局		地政事務所	
國稅局中北稽徵所		中山健康服務中心	郭善子
國稅局中南稽徵所		中山老人住宅暨服 務中心	謝逸群
稅捐稽徵處		社會局中山社會福 利服務中心	
		環保局中山區清潔隊	

七、 鄰長：

鄰別	姓名	鄰別	姓名	鄰別	姓名
1	賴有余	9		17	王維亞
2	楊幸怡	10	陳金鳳	18	梁楚
3	林日金	11	黃美玲	19	
4	白漢勳	12	林湧金	20	梁楚
5	梁大輝	13	劉雪花	21	黃瑛
6		14		22	黃柳燕
7		15	梁楚		
8	崔秋龍	16	夏利川		