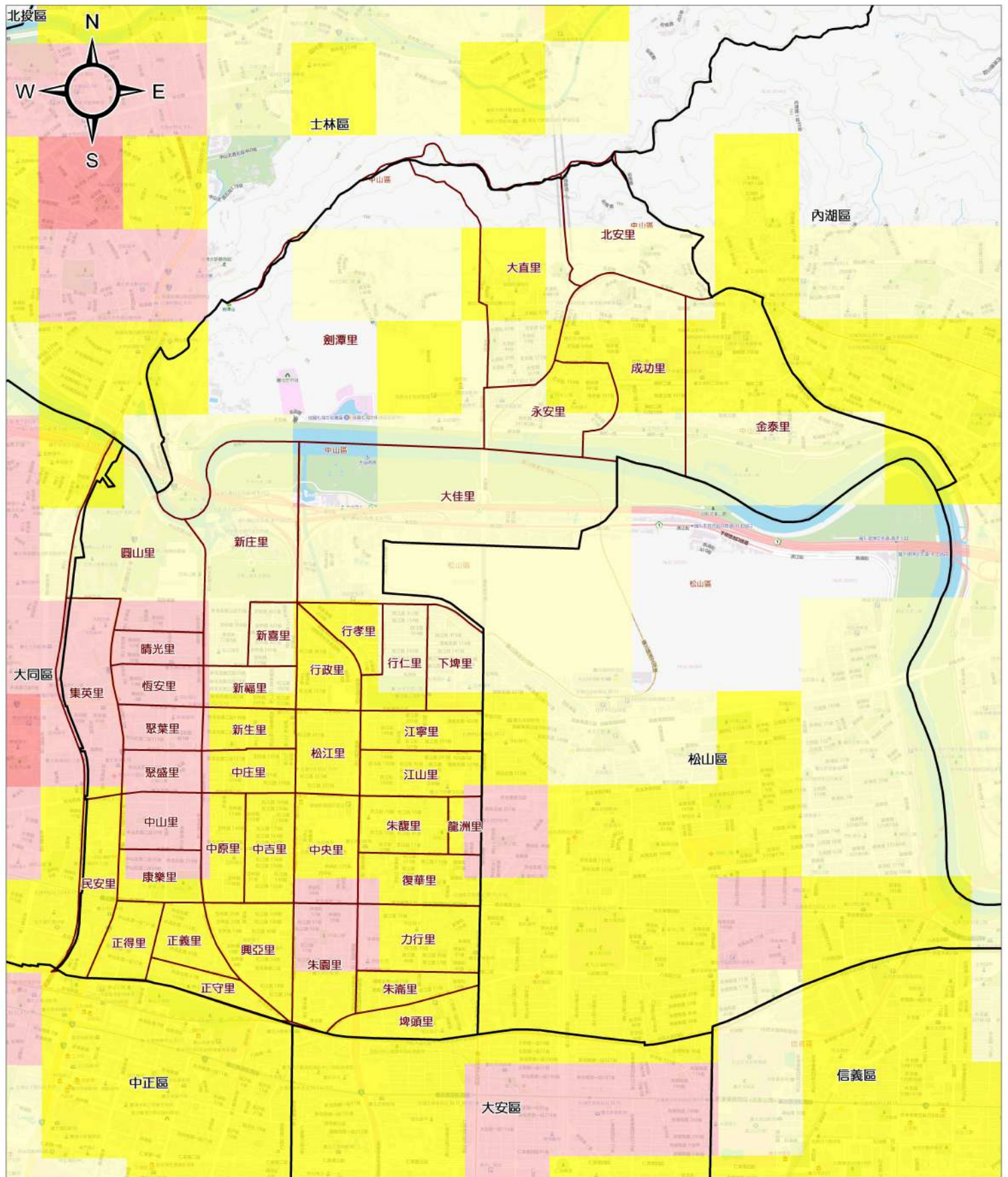


山腳斷層南段錯動規模6.6短期收容人數



| 圖例 | 短期收容人數(單位：人) | 斷層 | 行政區域界 | 比例尺 |
|-----------|--------------------------|------|--------------------------|------------|
| | 1 - 30 | 山腳斷層 | 區界線 | 0 0.5 1 公里 |
| 31 - 100 | | 里界線 | | |
| 101 - 200 | 製作單位 | | 資料來源 | |
| 201 - 300 | 臺北市府 國立臺灣大學氣候天氣災害研究中心 | | 國家災害防救科技中心 國家地震工程研究中心 | |
| 301 - 651 | | | | |