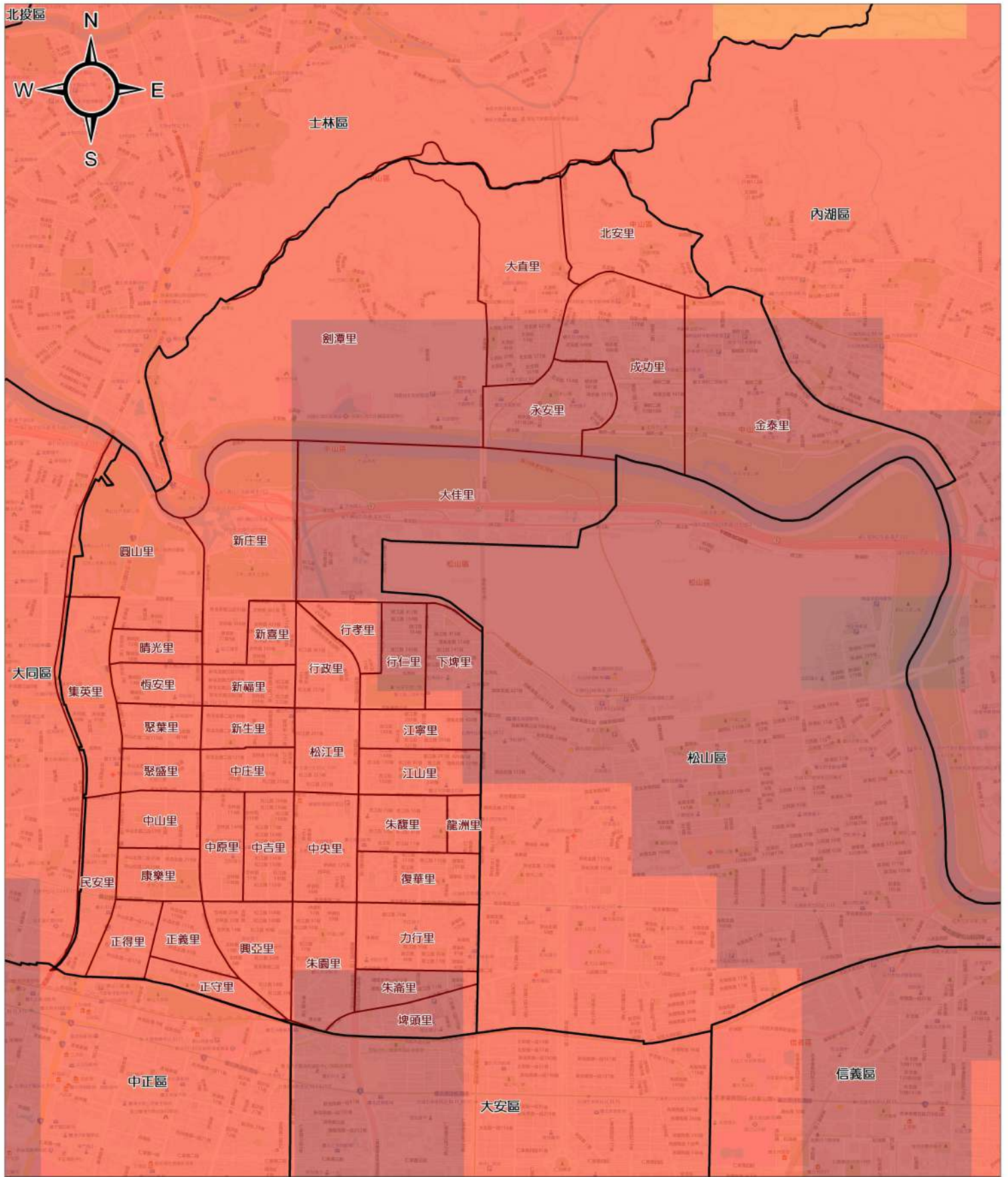


山腳斷層南段錯動規模6.6震度(109年新制)



圖例	氣象署109年新制震度分級		斷層	行政區域界	比例尺
		4 級			0 0.5 1 公里
		5 弱	山腳斷層		
		5 強		區界線	
		6 弱		里界線	
	6 強				
製作單位				資料來源	
臺北市府 國立臺灣大學氣候天氣災害研究中心				國家災害防救科技中心 國家地震工程研究中心	