



# 臺北市文山區公所 109年度策略地圖與 平衡計分卡



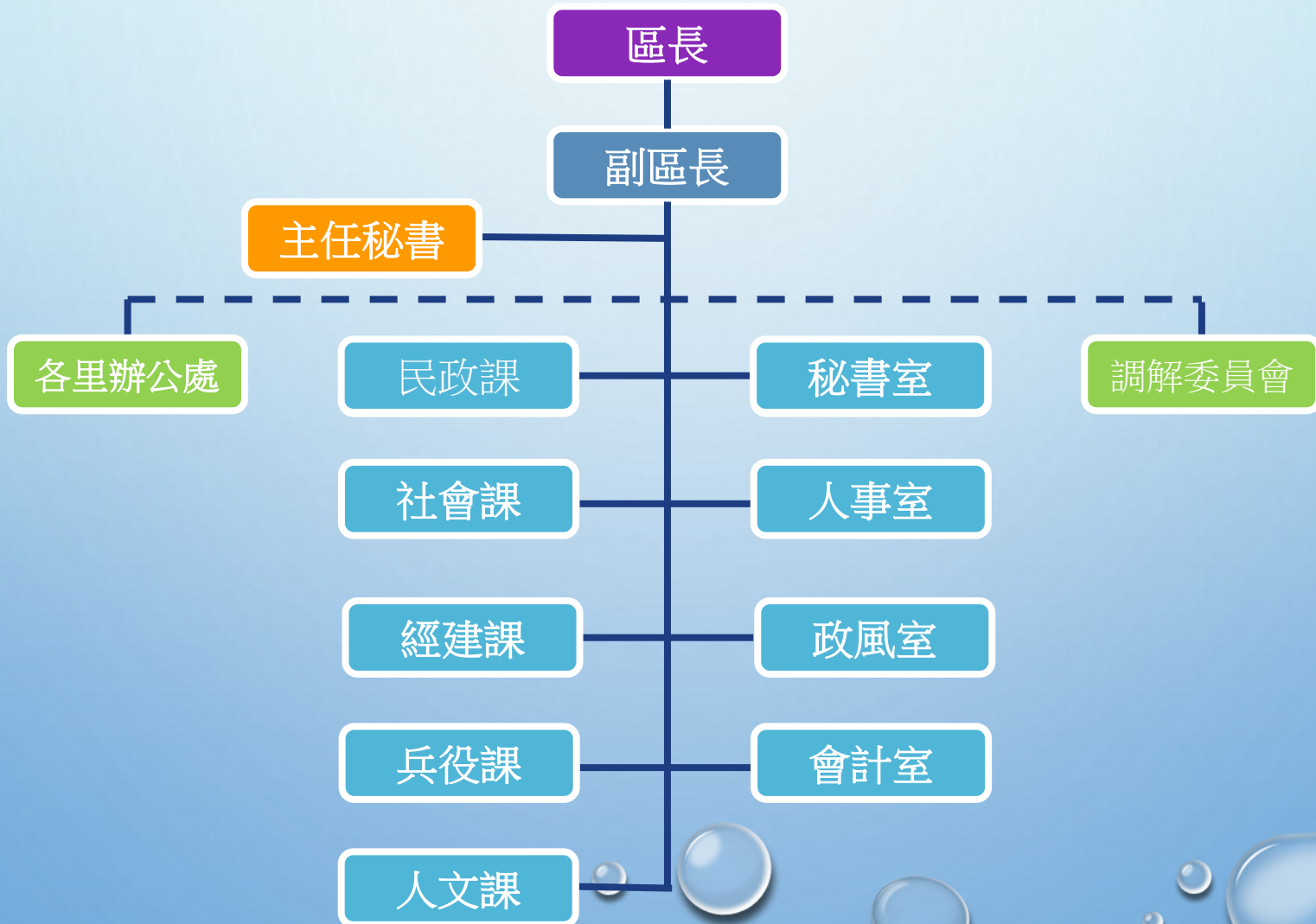
# 大綱

文山區組織架構

109年度建構策略核心組織

109年度策略地圖及平衡計分卡

# 文山區公所組織圖



# 109年度建構區公所 使命、願景及核心價值

## 使命

落實地方治理、延伸市政服務觸角，建構親切便民的全方位服務型政府

## 願景

開放全民參與、廣納意見、以百姓心為心

## 核心價值

正直誠信、團隊合作、創新卓越、開放共享

## 三大策略主題

A發展多元文化

B落實基層服務

D提高公民參與度

## 臺北市政府民政局策略地圖

10903版

**【使命】**

民之所在，政之所在，增進民眾福祉，順應民意需求

**【願景】**

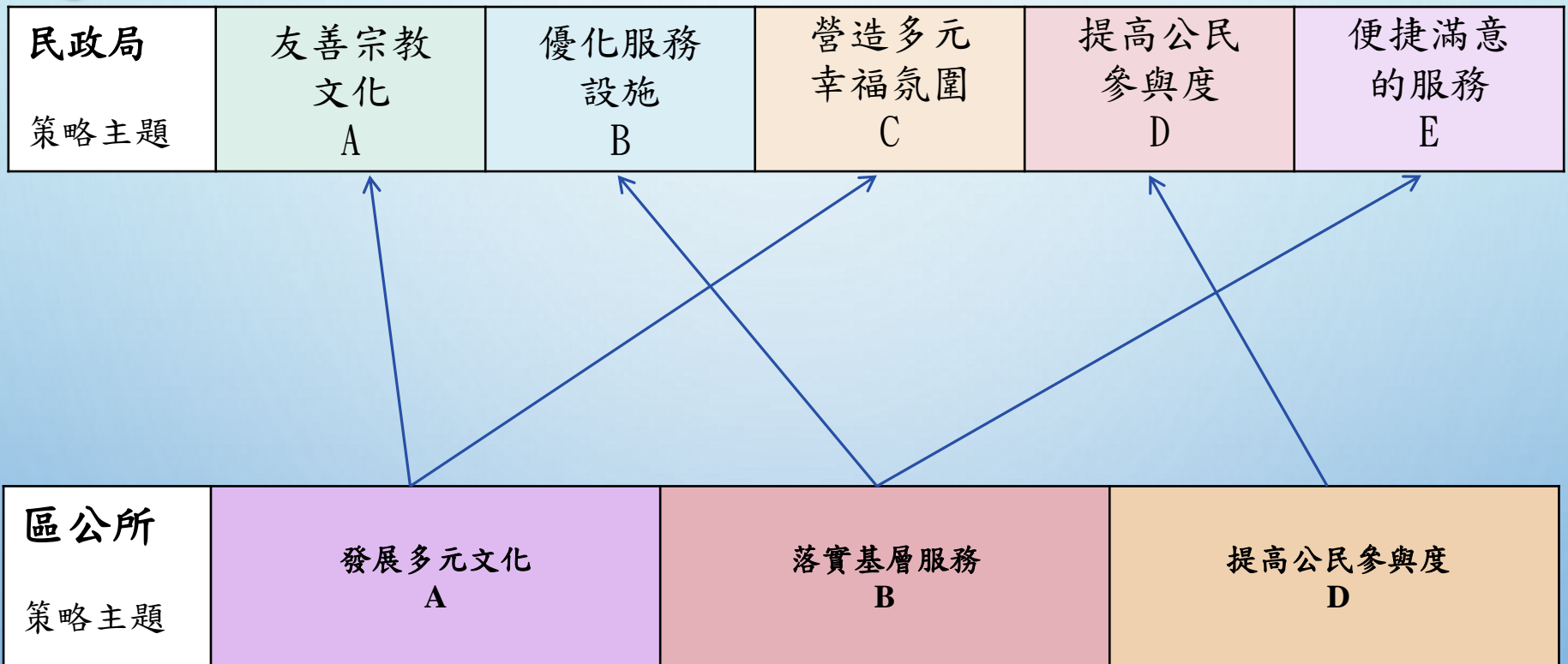
秉持「One City, One Family」的理念，成為市民最值得依靠、信賴的伙伴

**【核心價值】**

正直誠信、團隊合作、創新卓越、開放共享

策略主題		友善宗教文化 A	優化服務設施 B	營造多元幸福氛圍 C	提高公民參與度 D	便捷滿意的服務 E
策略目標	顧客 C	AC1 推動祭拜精緻化	BC1 增進公民會館使用效能	CC1 深耕新移民服務	DC1 推動參與式預算 DC2 提升市民社區參與程度	EC1 推動里鄰資訊傳遞e化
	內部流程 P	AP1 提升觀光知名度 AP2 落實未立案宗教場所輔導列冊	BP1 推動墓區公園化	CP1 推動多元環保葬	DP1 舉辦市長與里長市政座談會 DP2 舉辦各里災害防救演習	EP1 戶籍資料數位化 EP2 強化市政所需未來人口數基礎資料
	學習成長 L	AL1 推動專業職能訓練	BL1 提升場地經營管理能力	CL1 推動業務知能訓練	DL1 落實參與式預算培訓課程	EL1 提升戶政專業知能
	財務 F	AF1 健全宗教財團法人財務運作	BF1 提高區民活動中心收支比			

# 文山區公所109年度施政重點



以三大策略主題承接民政局施政重點

## 臺北市文山區公所策略地圖

10903版

**【使命】**

 落實地方治理、延伸市政服務觸角，  
 建構親切便民的全方位服務型政府

**【願景】**

開放全民參與、廣納意見、以百姓心為心

**【核心價值】**

 正直誠信、團隊合作、創新卓越、  
 開放共享

策略主題	發展多元文化 A	落實基層服務 B	提高公民參與度 D
------	-------------	-------------	--------------

策略目標	顧客 C	AC1推動祭拜精緻化 AC2提升新移民參與課程	BC1提升好便利櫃檯服務效能 BC2增進公民會館使用效能	DC1推動參與式預算
	內部流程 P	AP1推廣基層藝文	BP1落實清查福利人口 BP2提升役男兵籍調查	DP1舉辦市長與里長市政座談會 DP2提升區里災害應變能力
	學習成長 L	AL1參與業務知能訓練	BL1落實里鄰長研習 BL2提高機關人員社交工程網路 攻擊警覺性	DL1提升民眾防災應變能力教育訓練 DL2落實參與式預算培訓課程
	財務 F	AF1健全寺廟財務運作	BF1提高區民活動中心收支比	

# 策略主題：(A) 發展多元文化

構面	策略目標	KPI 關鍵績效指標	106年 實際值	107年 實際值	108年 實際值	109年 目標值	110年 目標值	111年 目標值	行動方案
顧客	AC1推動祭拜精緻化	AC1.1提升集中燒配合比率	不適用	不適用	94.12%	62%	64%	66%	AC1.1.1 臺北市集中焚燒金銀紙錢暨金銀紙及香枝減量活動實施計畫
	AC2提升新移民參與課程	AC2.1新移民課程學員出席率	不適用	不適用	不適用	80%	81%	82%	AC2.1.1 臺北市新移民照顧輔導政策及實施方案
內部流程	AP1推廣基層藝文	AP1.1活動參與人數	4,650 人次	4,850 人次	4,870 人次	3,395 人次	3,460 人次	3,530 人次	AP1.1.1 臺北市政府民政局委託12區公所辦理各區基層藝文民俗表演活動規劃原則及注意事項
學習成長	AL1參與業務知能訓練	AL1.1參與文化多元敏感度研習課程完訓率(性平及新移民文化多元敏感度課程(實體或線上)至少各2小時)	不適用	不適用	不適用	80%	81%	82%	AL1.1.1 臺北市新移民照顧輔導政策及實施方案 AL1.1.2 臺北市政府營造友善同志環境實施計畫
財務	AF1健全寺廟財務運作	AF1.1寺廟半年收支報告表報核比率	100%	93%	93%	86% (13/15)	86%	86%	AF1.1.1 監督寺廟條例



# 策略主題：(B) 落實基層服務(1/2)

構面	策略目標	KPI 關鍵績效指	106年 實際值	107年 實際值	108年 實際值	109年 目標值	110年 目標值	111年 目標值	行動方案
顧客	BC1提升好便利櫃檯服務效能	BC1.1縮短平均等候時間之達成率	不適用	不適用	90%	90%	90.5%	91%	BC1.1.1 臺北市民政團隊為民服務工作不定期現場考核實施計畫
	BC2增進公民會館使用效能	BC2.1每年場地使用率	不適用	不適用	84%	82%	82.5%	83%	BC2.1.1 臺北市公民會館營運計畫
內部 流程	BP1落實清查福利人口	BP1.1依限完成審核率	100%	100%	100%	97.5%	98%	98.5%	BP1.1.1 臺北市109年度低收入戶及中低收入戶總清查實施計畫 BP1.1.2 臺北市109年度中低收入老年生活津貼總清查實施計畫 BP1.1.3 配合執行年度總清查實施計畫及檢討會議
	BP2提升役男兵籍調查	BP2.1兵籍調查完成率	100%	100%	100%	98.1%	98.2%	98.3%	BP2.1.1 臺北市109年度役男兵籍調查實施計畫。

# 策略主題：(B) 落實基層服務(2/2)

構面	策略目標	KPI 關鍵績效指	106年 實際值	107年 實際值	108年 實際值	109年 目標值	110年 目標值	111年 目標值	行動方案
學習 成長	<b>BL1落實里鄰長研習</b>	BL1.1本區全體里鄰長出席率	換屆不適用	換屆不適用	100%	91%	91.5%	92%	BL1.1.1 109年度臺北市里鄰長研習實施計畫
	<b>BL2提高機關人員社交工程網路攻擊警覺性</b>	BL2.1定期辦理民政局所屬機關及區公所社交工程網路釣魚作業，以提高機關人員資安警覺性，其年度受誘人次 $\leq$ 3人。	不適用	不適用	不適用	3人	3人	3人	BL2.1.1 臺北市政府109年度區公所考核執行計畫
財務	<b>BF2提高區民活動中心收支比</b>	BF2.1收支比 $\geq$ 1	不適用	不適用	2.7	1.47	1.48	1.49	BF2.1.1 臺北市區民活動中心營運管理計畫

# 策略主題：(D)提高公民參與度(1/2)

構面	策略目標	KPI 關鍵績效指	106年 實際值	107年 實際值	108年 實際值	109年 目標值	110年 目標值	111年 目標值	行動方案
顧客	DC1推動參與式預算	DC1.1參與式預算市民參與人數	公式調整 不適用	公式調整 不適用	公式調整 不適用	5% 11,629	5.5% 12,792	6% 13,955	DC1.1.1 參與式預算制度執行計畫 DC1.1.2 臺北市參與式預算提案票選執行計畫
內部 流程	DP1舉辦市長與里長市政座談	DP1.1里長滿意度	換屆不 適用	換屆不 適用	94%	85%	85%	85%	DP1.1.1 市長與里長市政座談會作業計畫 DP1.1.2 配合市長室參加府級檢討會。 DP1.1.3 追蹤管制歷年里長提案。
	DP2提升區里災害應變能力	DP2.1每年辦理區級各里演習(含訓練及踏勘)場次	換屆不 適用	換屆不 適用	12場	12場	12場	12場	DP2.1.1 臺北市各區提昇里鄰災害應變能力計畫 DP2.1.2 災害防救暨民防團教育訓練計畫。 DP2.1.3 山坡地老舊聚落疏散避難演練計畫。

# 策略主題：(D)提高公民參與度(2/2)

構面	策略目標	KPI 關鍵績效指	106年 實際值	107年 實際值	108年 實際值	109年 目標值	110年 目標值	111年 目標值	行動方案
學習 成長	DL1 提升民眾 防災應變能力 教育訓練	DL1.1每年辦理各里防災教育訓練場次	換屆不適用	換屆不適用	12場	12場	12場	12場	DL1.1.1 臺北市各區提昇里鄰災害應變能力計畫 DL1.1.2 災害防救暨民防團教育訓練計畫。 DL1.1.3 山坡地老舊聚落疏散避難演練計畫。
	DL2 落實參與式預算培訓課程	DL2.1參與式預算校園推廣課程參加人數	新指標不適用	新指標不適用	新指標不適用	100	110	120	DL2.1.1 參與式預算制度執行計畫 DL2.1.2 臺北市參與式預算攜手校園執行計畫 DL2.1.3 109年臺北市參與式預算高中職推廣教育執行計畫

感謝聆聽，  
敬請指教！

