



臺北市文山區公所

臺北市文山區公所 111年度策略地圖與 平衡計分卡



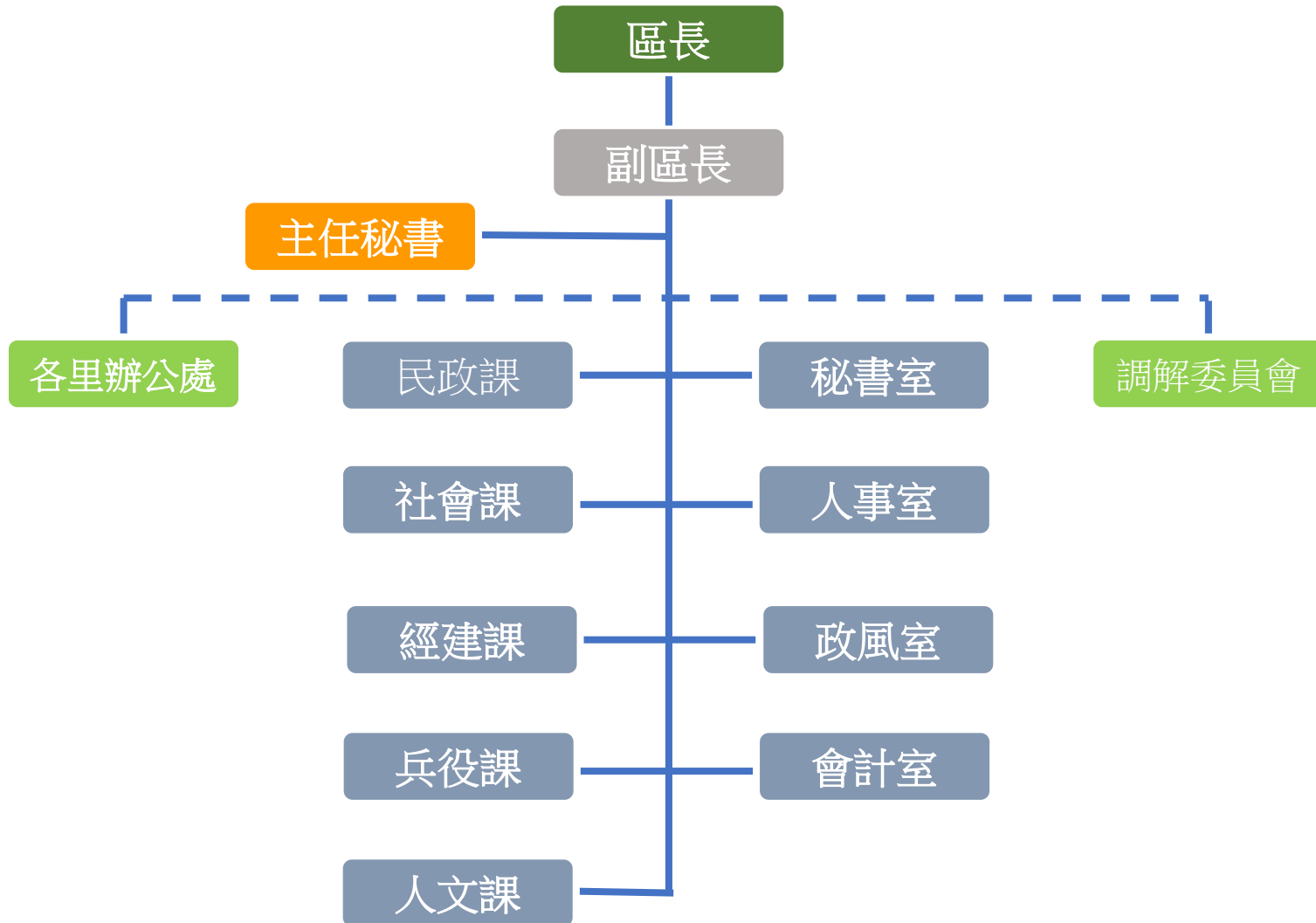
大綱

文山區組織架構

111年度建構策略核心組織

111年度策略地圖及平衡計分卡

文山區公所組織圖



111年度建構區公所 使命、願景及核心價值

使命

落實地方治理、延伸市政服務觸角，建構親切便民的全方位服務型政府

願景

開放全民參與、廣納意見、以百姓心為心

核心價值

正直誠信、團隊合作、創新卓越、開放共享

三大策略主題

A發展多元文化

B落實基層服務

D提高公民參與度

臺北市政府民政局策略地圖

111年2月25日版

【使命】

民之所在，政之所在，增進民眾福祉，順應民意需求

【願景】

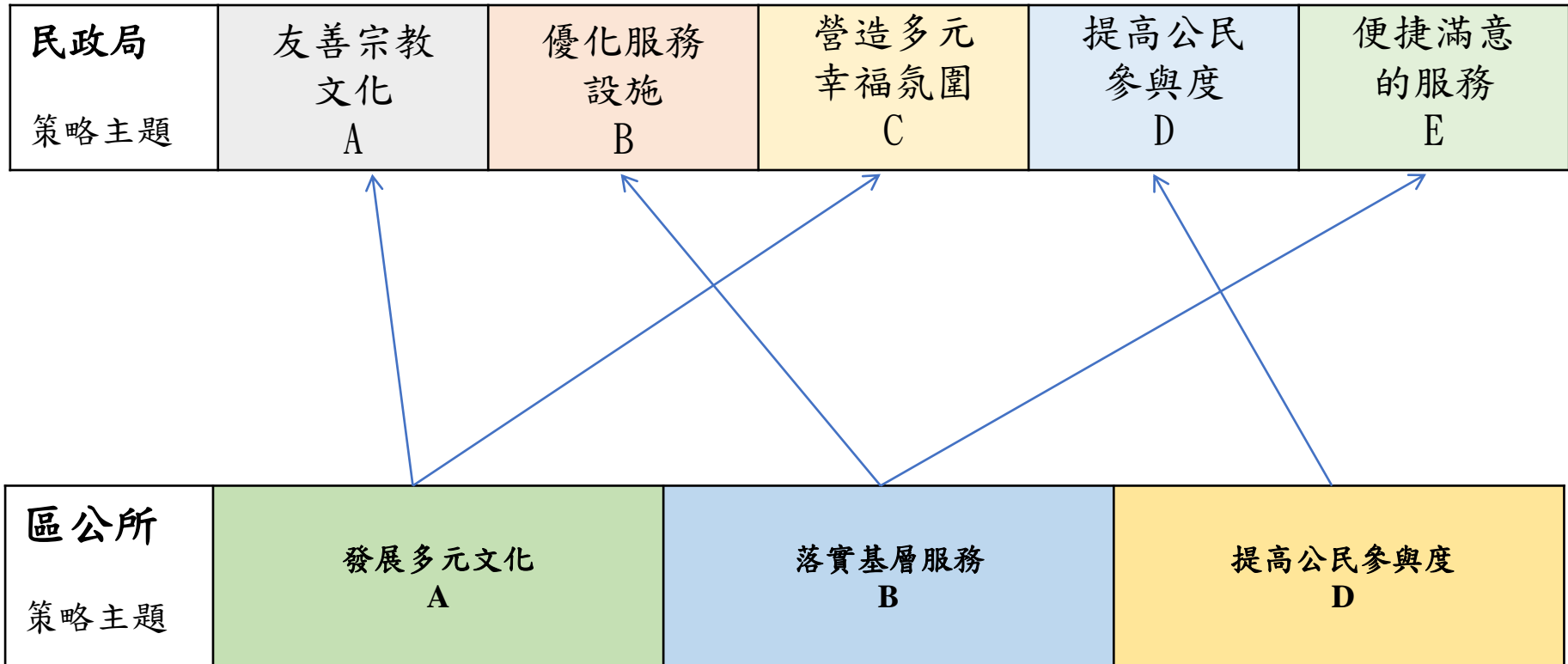
秉持「One City, One Family」的理念，成為市民最值得依靠、信賴的伙伴

【核心價值】

正直誠信、團隊合作、創新卓越、開放共享

策略主題		友善宗教文化 A	優化服務設施 B	營造多元幸福氛圍 C	提高公民參與度 D	便捷滿意的服務 E
策略目標	顧客 C	AC1 推動祭拜精緻化	BC1 增進公民會館使用效能	CC1 深耕新移民服務	DC1 推動參與式預算 DC2 提升市民社區參與程度	EC1 推動里鄰資訊傳遞e化
	內部流程 P	AP1 提升觀光知名度 AP2 健全宗教輔導	BP1 推動墓區公園化	CP1 推動多元環保葬	DP1 舉辦市長與里長市政座談會 DP2 舉辦各里災害防救演習	EP1 戶籍資料數位化 EP2 強化市政所需未來人口數基礎資料
	學習成長 L	AL1 推動專業職能訓練	BL1 提升場地經營管理能力	CL1 推動業務知能訓練	DL1 落實參與式預算培訓課程	EL1 提升戶政專業知能
	財務 F	TF1 提高預算執行效能				

文山區公所111年度施政重點



以三大策略主題承接民政局施政重點

臺北市文山區公所策略地圖

11103版

【使命】

落實地方治理、延伸市政服務觸角，
建構親切便民的全方位服務型政府

【願景】

開放全民參與、廣納意見、以百姓心為心

【核心價值】

正直誠信、團隊合作、創新卓越、
開放共享

策略主題	發展多元文化 A	落實基層服務 B	提高公民參與度 D
------	-------------	-------------	--------------

策略目標	顧客 C	AC1推動祭拜精緻化 AC2提升新移民參與課程	BC1提升好便利櫃檯服務效能 BC2增進公民會館使用效能	DC1推動參與式預算
	內部流程 P	AP1推廣基層藝文	BP1落實清查福利人口 BP2提升役男兵籍調查	DP1舉辦市長與里長市政座談會 DP2提升區里災害應變能力
	學習成長 L	AL1參與業務知能訓練	BL1落實里鄰長研習 BL2提高機關人員社交工程網路 攻擊警覺性	DL1提升民眾防災應變能力教育訓練 DL2落實參與式預算培訓課程
	財務 F	TF1提高預算執行效能		

策略主題：(A) 發展多元文化

構面	策略目標	KPI 關鍵績效指標	107年 實際值	108年 實際值	109年 實際值	110年 實際值	111 目標值	112年 目標值	行動方案
顧客	AC1推動祭拜精緻化	AC1.1提升集中燒配合比率	不適用	94.12%	94.12%	91.1%	66%	68%	AC1.1.1 臺北市集中焚燒金銀紙錢暨金銀紙及香枝減量活動實施計畫
	AC2提升新移民參與課程	AC2.1新移民課程學員出席率	不適用	不適用	92%	100%	97%	98%	AC2.1.1 臺北市新移民照顧輔導政策及實施方案
內部流程	AP1推廣基層藝文	AP1.1活動參與人數	4,850 人次	4,870 人次	1,560 人次	2,790人 次	2,845 人次	2,930 人次	AP1.1.1 臺北市政府民政局委託12區公所辦理各區基層藝文民俗表演活動規劃原則及注意事項
學習成長	AL1參與業務知能訓練	AL1.1參與文化多元敏感度研習課程完訓率(性平及新移民文化多元敏感度課程(實體或線上)至少各2小時)	不適用	不適用	86%	100%	82%	82%	AL1.1.1 臺北市新移民照顧輔導政策及實施方案 AL1.1.2 臺北市政府營造友善同志環境實施計畫

策略主題：(B) 落實基層服務(1/2)

構面	策略目標	KPI 關鍵績效指	107年 實際值	108年 實際值	109年 實際值	110年 實際值	111年 目標值	112年 目標值	行動方案
顧客	BC1提升好便利櫃檯服務效能	BC1.1縮短平均等候時間之達成率	不適用	90%	91%	99.7%	92%	92.5%	BC1.1.1 臺北市民政團隊為民服務工作不定期現場考核實施計畫
	BC2增進公民會館使用效能	BC2.1每年場地使用率	不適用	84%	73%	87%	83%	83.5%	BC2.1.1 臺北市公民會館營運計畫
內部流程	BP1落實清查福利人口	BP1.1依限完成審核率	100%	100%	100%	100%	100%	100%	BP1.1.1 臺北市109年度低收入戶及中低收入戶總清查實施計畫 BP1.1.2 臺北市109年度中低收入老年生活津貼總清查實施計畫
	BP2提升役男兵籍調查	BP2.1兵籍調查完成率	100%	100%	100%	100%	98.3%	98.4%	BP2.1.1 臺北市役男兵籍調查實施計畫。

策略主題：(B) 落實基層服務(2/2)

構面	策略目標	KPI 關鍵績效指	107年 實際值	108年 實際值	109年 實際值	110年 實際值	111年 目標值	112年 目標值	行動方案
學習 成長	BL1落實里鄰長 研習	BL1.1本區全體里鄰長出席率	換屆不適用	100%	100%	100%	92%	92.5%	BL1.1.1 109年度臺北市里鄰長研習實施計畫
	BL2提高機關人員社交工程網路攻擊警覺性	BL2.1本府防範惡意電子郵件社交工程演練結果，未開啟信件率	不適用	不適用	不適用	100%	年度平均未開啟率85%以上	年度平均未開啟率86%以上	BL2.1.1資通安全事件通報及應變辦法 BL2.1.2臺北市政府區公所考核執行計畫
		BL2.2本府防範惡意電子郵件社交工程演練結果，未點擊信件連結率	不適用	不適用	不適用	100%	年度平均未點擊率92%以上	年度平均未點擊率93%以上	BL2.2.1資通安全事件通報及應變辦法 BL2.2.2臺北市政府區公所考核執行計畫

策略主題：(D)提高公民參與度(1/2)

構面	策略目標	KPI 關鍵績效指	107年 實際值	108年 實際值	109年 實際值	110年 實際值	111年 目標值	112年 目標值	行動方案
顧客	DC1推動參與式預算	DC1.1參與式預算市民參與人數	公式調整 不適用	公式調整 不適用	9%	15%	12%	15%	DC1.1.1 參與式預算制度執行計畫 DC1.1.2 臺北市參與式預算提案票選執行計畫
內部 流程	DP1舉辦市長與里長市政座談	DP1.1里長滿意度	換屆不 適用	94%	94%	92%	85%	85%	DP1.1.1 市長與里長市政座談會作業計畫
	DP2提升區里災害應變能力	DP2.1里辦公處每年舉辦之演習(演練、踏勘)場次	換屆不 適用	12場	12場	12場	8場	8場	DP2.1.1 臺北市各區提昇里鄰災害應變能力計畫

策略主題：(D)提高公民參與度(2/2)

構面	策略目標	KPI 關鍵績效指	107年 實際值	108年 實際值	109年 實際值	110年 實際值	111年 目標值	112年 目標值	行動方案
學習 成長	DL1 提升民眾 防災應變能力 教育訓練	DL1.1里辦公 處每年舉辦之 防災教育訓練 場次	換屆不 適用	12場	12場	14場	8場	8場	DL1.1.1 臺北市各區提昇里鄰 災害應變能力計畫
	DL2 落實參與 式預算培訓課 程	DL2.1 參與式 預算校園推廣 課程高中職學 校參與率	公式調 整不適 用	公式調 整不適 用	公式調 整不適 用	100%	50%	65%	DL2.1.1 參與式預算制度執行 計畫 DL2.1.2 臺北市參與式預算攜 手校園執行計畫 DL2.1.3 109年臺北市參與式 預算高中職推廣教育 執行計畫

策略主題：(A)發展多元文化、 (B)落實基層服務、(D)提高公民參與度

構面	策略目標	KPI 關鍵績效指	107年 實際值	108年 實際值	109年 實際值	110年 實際值	111年 目標值	112年 目標值	行動方案
財務	TF1提高預算執行效能	TF1提高預算執行效能	87.85%	95.64%	94.25%	92.25%	90.24%	89.11%	TF1.1.1 以資本支出執行數及資本支出可用(可用)預算數計算各機關(基金)資本支出預算達成率

感謝聆聽，
敬請指教！

