

年度追一-預算案

機關編號

02-038

中華民國 115 年度

臺北市總預算案

臺北市文山區公所單位預算

第一次追加(減)預算案

臺北市文山區公所 編

總 目 次

編號	主管機關名稱	編號	主管機關名稱
01	臺北市議會主管	15	臺北市政府文化局主管
02	臺北市政府主管	16	臺北市政府消防局主管
03	臺北市政府民政局主管	17	臺北翡翠水庫管理局主管
04	臺北市政府財政局主管	18	臺北市政府觀光傳播局主管
05	臺北市政府教育局主管	19	臺北市政府地政局主管
06	臺北市政府產業發展局主管	20	臺北市政府兵役局主管
07	臺北市政府工務局主管	21	臺北自來水事業處主管
08	臺北市政府交通局主管	22	臺北市政府體育局主管
09	臺北市政府社會局主管	23	臺北市政府資訊局主管
10	臺北市政府勞動局主管	24	臺北市政府法務局主管
11	臺北市政府警察局主管	25	臺北市政府青年局主管
12	臺北市政府衛生局主管	29	臺北市政府捷運工程局主管
13	臺北市政府環境保護局主管	70	統籌支撥科目
14	臺北市政府都市發展局主管	80	第二預備金

臺 北 市 政 府 主 管

編號	機關名稱	編號	機關名稱
002	臺北市政府秘書處	032	臺北市信義區公所
003	臺北市市政大樓公共事務管理中心	033	臺北市大安區公所
004	臺北市政府主計處	034	臺北市中山區公所
005	臺北市政府人事處	035	臺北市中正區公所
006	臺北市政府政風處	036	臺北市大同區公所
007	臺北市政府公務人員訓練處	037	臺北市萬華區公所
008	臺北市政府研究發展考核委員會	038	臺北市文山區公所
009	臺北市都市計畫委員會	039	臺北市南港區公所
010	臺北市政府原住民族事務委員會	040	臺北市內湖區公所
011	臺北市政府客家事務委員會	041	臺北市士林區公所
031	臺北市松山區公所	042	臺北市北投區公所

臺北市文山區公所

目次

中華民國 115 年度

一、追加(減)預算總說明	第	1 頁
二、主要表		
(一)歲入來源別預算表	第	5 頁
(二)歲入來源別預算表(經資分列)	第	7 頁
(三)歲出機關別預算表	第	9 頁
(四)歲出機關別預算表(經資分列)	第	10 頁
三、附屬表		
(一)歲入項目說明提要與預算明細表	第	13 頁
(二)歲出計畫說明提要與各項費用明細表	第	17 頁
1. 區政業務		
區政管理	第	17 頁
2. 接受中央補助支出		
接受中央各部會補助支出	第	18 頁
四、參考表		
(一)歲出一級用途別科目分析表	第	19 頁
(二)歲出按職能及經濟性綜合分類表	第	20 頁

一、追加（減）預
算總說明

臺北市文山區公所
追加(減)預算總說明

中華民國 115 年度

一、現行法定職掌及組織系統圖：

(一)機關主要職掌：本所組織規程依107年1月16日府法綜字第10730166300號令掌理全區自治業務之推行。

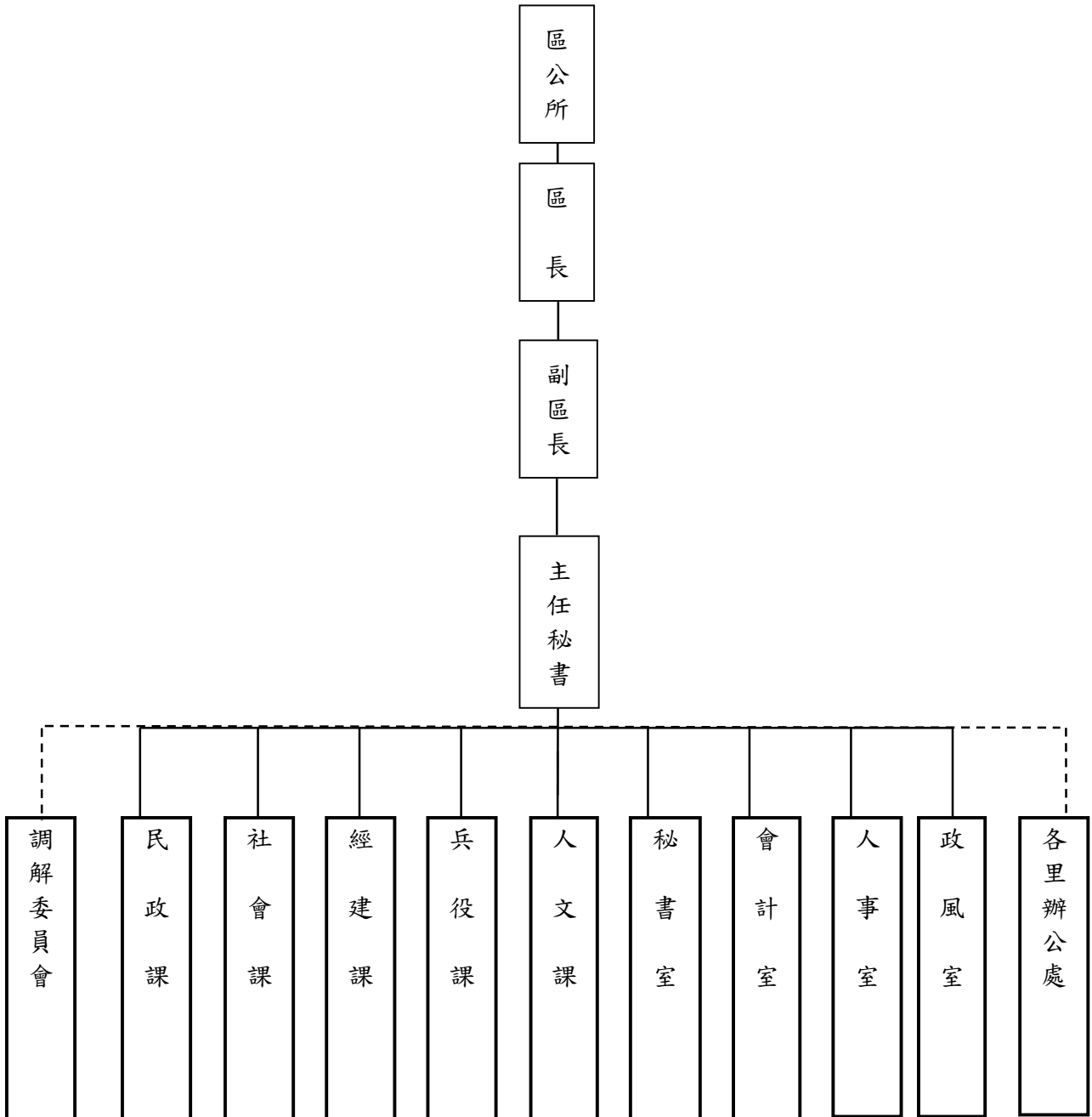
(二)內部分層業務：本所置區長、副區長、主任秘書，下設5課4室；預算員額141人，包括職員 128人、駐衛警1人、技工8人、工友3人、駕駛1人，各課室職掌如下：

- 1.民政課：自治行政、選舉、災害防救、區民活動中心經營管理、環境衛生、公共衛生、國民教育、國民體育、民防及其他有關民政事項。
- 2.社會課：社會福利、社會救助、全民健康保險、社區發展及其他有關社政相關事項。
- 3.經建課：一公頃以下鄰里公園維護、公民會館及區民活動中心新建、修繕工程、地政、工商、農政及其他有關基層建設事項。
- 4.兵役課：兵役行政、徵兵處理、兵役勤務、後備軍人管理、替代役業務及其他有關役政事項。
- 5.人文課：公民會館經營管理、人口政策宣導暨移民生活輔導、文化藝術、社區藝文、禮俗宗教、慶典活動、史蹟文獻、觀光宣導及其他有關文化相關事項。
- 6.秘書室：文書、出納、總務、資訊、法制、公關、研考及不屬其他課室事項。
- 7.會計室：依法辦理歲計、會計及統計等事項。
- 8.人事室：依法辦理人事管理事項。
- 9.政風室：依法辦理政風事項。

臺北市文山區公所
追加(減)預算總說明

中華民國 115 年度

(三)組織系統圖：



臺北市文山區公所
追加(減)預算總說明

中華民國 115 年度

二、本年度施政(業務及工作)計畫修正重點及追加(減)預算提要：

(一)本年度施政(業務及工作)計畫修正重點：

依據衛生福利部中央健康保險署114年8月27日健保承字第1140640739號函，補助辦理健保業務推展計畫之經費，原編列計畫型補助款全數減列，50%改以一般性補助款核列，爰辦理追加(減)預算，所需經費不足數，並依據本府114年10月9日府授主公預字第1143009409號函辦理追加自籌款。

(二)追加(減)預算提要：

衛生福利部中央健康保險署補助辦理健保業務推展計畫：

1.歲入部分：

依據衛生福利部中央健康保險署114年8月27日健保承字第1140640739號函

- (1) 追減計畫型補助收入448,500元。
- (2) 追加一般性補助收入224,250元。

2.歲出部分：

- (1) 依規定追減接受中央各部會補助支出224,000元。
- (2) 依規定追加自籌款224,250元。

本 頁 空 白

二、主要表

臺北市文山區公所

歲入來源別預算表

經資併計

中華民國115年度

單位：新臺幣千元

科 目				名稱及編號	原預算數	追加(減) 預算數	追加(減)後 預算數	說明及法令依據
款	項	目	節					
				合 計	16,969	225 -449	16,745	
02				0400000000 罰款及賠償收入	143	-	143	
	017			0402038000 臺北市文山區公所	143	-	143	
		01		0402038010 罰金罰鍰及怠金	13	-	13	
			01	04020380101 罰金罰鍰	13	-	13	
		02		0402038020 沒入及沒收財物	100	-	100	
			01	04020380201 沒入金	100	-	100	
		03		0402038030 賠償收入	30	-	30	
			01	04020380301 一般賠償收入	30	-	30	
03				0500000000 規費收入	12,159	-	12,159	
	013			0502038000 臺北市文山區公所	12,159	-	12,159	
		01		0502038010 行政規費收入	90	-	90	
			01	05020380101 審查費	90	-	90	
		02		0502038030 使用規費收入	12,069	-	12,069	
			01	05020380303 資料使用費	1	-	1	
		02		05020380306 場地設施使用費	12,068	-	12,068	
04				0700000000 財產收入	879	-	879	
	017			0702038000 臺北市文山區公所	879	-	879	

臺北市文山區公所

歲入來源別預算表

經資併計

中華民國115年度

單位：新臺幣千元

科 目				原預算數	追加(減) 預算數	追加(減)後 預算數	說明及法令依據	
款	項	目	節					名稱及編號
06	011	01	01	07020380100 財產孳息	809	-	809	
				07020380103 租金收入	809	-	809	
				07020380500 廢舊物資售價	70	-	70	
				07020380501 廢舊物資售價	70	-	70	
				09000000000 補助及協助收入	3,674	225 -449	3,450	
				09020380000 臺北市文山區公所	3,674	225 -449	3,450	
				09020380100 上級政府補助收入	3,674	225 -449	3,450	
				09020380102 計畫型補助收入	3,674	- -449	3,225	衛生福利部中央健康保險署補助辦理「健保業務」，因115年度核定改以一般性補助款補助辦理，爰追減已編列之補助收入如列數(依據衛生福利部中央健康保險署114.8.27健保承字第1140640739號函)。
				09020380101 一般性補助收入	-	225 -	225	追加衛生福利部中央健康保險署核定以一般性補助款補助辦理「健保業務」收入如列數(依據衛生福利部中央健康保險署114.8.27健保承字第1140640739號函)。
				08	018	01	02	12000000000 其他收入
12020380000 臺北市文山區公所	114	-	114					
12020380200 雜項收入	114	-	114					
12020380210 其他雜項收入	114	-	114					

臺北市文山區公所
歲入來源別預算表

中華民國115年度

單位：新臺幣千元

科 目				名稱及編號	原預算數	追加(減) 預算數	追加(減)後 預算數	說明及法令依據
款	項	目	節					
				合 計	16,969	225 -449	16,745	
				經常門合計	16,969	225 -449	16,745	
02				0400000000 罰款及賠償收入	143	-	143	
	017			0402038000 臺北市文山區公所	143	-	143	
		01		0402038010 罰金罰鍰及怠金	13	-	13	
			01	04020380101 罰金罰鍰	13	-	13	
		02		0402038020 沒入及沒收財物	100	-	100	
			01	04020380201 沒入金	100	-	100	
		03		0402038030 賠償收入	30	-	30	
			01	04020380301 一般賠償收入	30	-	30	
03				0500000000 規費收入	12,159	-	12,159	
	013			0502038000 臺北市文山區公所	12,159	-	12,159	
		01		0502038010 行政規費收入	90	-	90	
			01	05020380101 審查費	90	-	90	
		02		0502038030 使用規費收入	12,069	-	12,069	
			01	05020380303 資料使用費	1	-	1	
		02		05020380306 場地設施使用 費	12,068	-	12,068	
04				0700000000 財產收入	879	-	879	

臺北市文山區公所
歲入來源別預算表

中華民國115年度

單位：新臺幣千元

款	科			目 名稱及編號	原預算數	追加(減) 預算數	追加(減)後 預算數	說明及法令依據	
	項	目	節						
06	017			07020380000 臺北市文山區公所	879	-	879		
				01	07020380100 財產孳息	809	-	809	
				02	07020380103 租金收入	809	-	809	
				02	07020380500 廢舊物資售價	70	-	70	
				01	07020380501 廢舊物資售價	70	-	70	
					09000000000 補助及協助收入	3,674	225 -449	3,450	
	011			09020380000 臺北市文山區公所	3,674	225 -449	3,450		
				01	09020380100 上級政府補助收入	3,674	225 -449	3,450	
				01	09020380102 計畫型補助收入	3,674	- -449	3,225	
				02	09020380101 一般性補助收入	-	225 -	225	
	08	018		12000000000 其他收入	114	-	114		
					12020380000 臺北市文山區公所	114	-	114	
01				12020380200 雜項收入	114	-	114		
02				12020380210 其他雜項收入	114	-	114		

臺北市文山區公所
歲出機關別預算表

經資併計

中華民國115年度

單位：新臺幣千元

科 目				原預算數	追加(減) 預算數	追加(減)後 預算數	說 明	
款	項	目	節					名稱及編號
02				00020000000 臺北市府主管	359,453	225 -224	359,454	
	018			00020380000 臺北市文山區公所	359,453	225 -224	359,454	
		01		37020380100 一般行政	164,430	-	164,430	
			01	37020380101 行政管理	164,430	-	164,430	
		02		37020385400 區政業務	166,270	225	166,495	
			01	37020385401 區政管理	166,270	225	166,495	追加衛生福利部中央健康保險署核定以一般性補助款補助辦理「健保業務」之本府所增負擔經費如列數。
		04		37020387200 接受中央補助支出	3,674	- -224	3,450	
			01	37020387202 接受中央各部會補助支出	3,674	- -224	3,450	衛生福利部中央健康保險署因調整辦理「健保業務」補助經費，爰追減已編列之年度預算如列數。
		05		37020389000 一般建築及設備	24,079	-	24,079	
			01	37020389002 營建工程	23,024	-	23,024	
			02	37020389004 其他設備	1,055	-	1,055	
		06		37020389800 第一預備金	1,000	-	1,000	
			01	37020389801 第一預備金	1,000	-	1,000	

臺北市文山區公所
歲出機關別預算表

中華民國115年度

單位：新臺幣千元

科 目				原預算數	追加(減) 預算數	追加(減)後 預算數	說 明	
款	項	目	節					名稱及編號
				總 計	359,453	225 -224	359,454	
02				0002000000 臺北市府主管	359,453	225 -224	359,454	
	018			0002038000 臺北市文山區公所	359,453	225 -224	359,454	
				經常門合計	289,844	225 -224	289,845	
		01		37020380100 一般行政	164,107	-	164,107	
			01	37020380101 行政管理	164,107	-	164,107	
		02		37020385400 區政業務	121,063	225 -	121,288	
			01	37020385401 區政管理	121,063	225 -	121,288	
		04		37020387200 接受中央補助支出	3,674	- -224	3,450	
			01	37020387202 接受中央各部 會補助支出	3,674	- -224	3,450	
		06		37020389800 第一預備金	1,000	-	1,000	
			01	37020389801 第一預備金	1,000	-	1,000	
				資本門合計	69,609	-	69,609	
		01		37020380100 一般行政	323	-	323	
			01	37020380101 行政管理	323	-	323	
		02		37020385400 區政業務	45,207	-	45,207	
			01	37020385401 區政管理	45,207	-	45,207	

臺北市文山區公所
歲出機關別預算表

中華民國115年度

單位：新臺幣千元

科 目				名稱及編號	原預算數	追加(減) 預算數	追加(減)後 預算數	說 明
款	項	目	節					
		05		37020389000 一般建築及設備	24,079	-	24,079	
			01	37020389002 營建工程	23,024	-	23,024	
			02	37020389004 其他設備	1,055	-	1,055	

本 頁 空 白

三、附屬表

臺北市文山區公所

歲入項目說明提要與預算明細表

經常門

中華民國115年度

單位：新臺幣元

上級政府補助收入—一般性補助收入

上級政府補助收入—一般性補助收入

來源別子目及細目與編號		09020380101 上級政府補助收入-一般性補助收入		承辦單位	社會課
原預算數	0元	追加(減)預算數	225,000元	追加(減)後預算數	225,000元
<p>一、項目內容：衛生福利部中央健康保險署「補助辦理健保業務推展計畫」經費。</p> <p>二、法令依據：依據衛生福利部中央健康保險署114年8月27日健保承字第1140640739號函辦理。</p> <p>三、計算方法：衛生福利部中央健康保險署「補助辦理健保業務推展計畫」經費：配合財政收支劃分法，原編列之計畫型補助款全數減列，50%改以一般性補助款核列，補助標準以各區公所在保人數計算。</p> <p>四、實施進度：自民國115年1月1日起至115年12月31日止。</p> <p>五、完成方法：依收支併列方式編列預算。</p> <p>六、預期成果：協助處理市民臨櫃申辦，強化辦理各項健保業務，電話諮詢及健保相關疑難問題解答。</p>					

歲入項目說明

臺北市文山區公所

歲入項目說明提要與預算明細表

經常門

中華民國115年度

單位：新臺幣元

科目名稱及編號	單位	數量	單價	追加預算數	追減預算數	說明及收入依據
合計				225,000		
09020380101 一般性補助收入	年	1	224,250	224,250		衛生福利部中央健康保險署「補助辦理健保業務推展計畫」收入。 收入依據：依衛生福利部中央健康保險署114年8月27日健保承字第1140640739號函辦理。
	年	1	750	750		配合預算編列至千元，增列進位數750元。 收入依據：

上級政府補助收入——一般性補助收入

上級政府補助收入——一般性補助收入

臺北市文山區公所

歲入項目說明提要與預算明細表

經常門

中華民國115年度

單位：新臺幣元

上級政府補助收入—計畫型補助收入

上級政府補助收入—計畫型補助收入

來源別子目及細目與編號		09020380102 上級政府補助收入-計畫型補助收入		承辦單位	社會課
原預算數	3,674,000元	追加(減)預算數	-449,000元	追加(減)後預算數	3,225,000元
<p>一、項目內容：衛生福利部中央健康保險署「補助辦理健保業務推展計畫」經費。</p> <p>二、法令依據：依據衛生福利部中央健康保險署114年8月27日健保承字第1140640739號函辦理。</p> <p>三、計算方法：衛生福利部中央健康保險署「補助辦理健保業務推展計畫」經費：配合財政收支劃分法，原編列之計畫型補助款全數減列，50%改以一般性補助款核列，補助標準以各區公所在保人數計算。</p> <p>四、實施進度：自民國115年1月1日起至115年12月31日止。</p> <p>五、完成方法：依實際核撥數額解繳市庫。</p> <p>六、預期成果：協助處理市民臨櫃申辦，強化辦理各項健保業務，電話諮詢及健保相關疑難問題解答。</p>					

歲入項目說明

臺北市文山區公所

歲入項目說明提要與預算明細表

經常門

中華民國115年度

單位：新臺幣元

科目名稱及編號	單位	數量	單價	追加預算數	追減預算數	說明及收入依據
合計					449,000	
09020380102 計畫型補助收入	年	1	448,500		448,500	因衛生福利部中央健康保險署「補助辦理健保業務推展計畫」，計畫型補助款全數減列，爰追減如列數。 收入依據：依衛生福利部中央健康保險署114年8月27日健保承字第1140640739號函辦理。
	年	1	500		500	配合預算編列至千元，增列進位數500元。 收入依據：

上級政府補助收入—計畫型補助收入

上級政府補助收入—計畫型補助收入

臺北市文山區公所

歲出計畫說明提要與各項費用明細表

中華民國115年度

單位：新臺幣元

區政業務
—
區政管理

區政業務
—
區政管理

業務計畫及工作計畫名稱與編號		37020385401 區政業務-區政管理		承辦單位	社會課	
原預算數	166,270,000元	追加(減)預算數	225,000元	追加(減)後預算數	166,495,000元	
歲出計畫說明	一、計畫內容： 因衛生福利部中央健康保險署「補助辦理健保業務推展計畫」經費減列50%，致原編預算不足支應須辦理追加，以利健保業務推展順暢。					
	二、預期成果： 協助處理市民臨櫃申辦，強化辦理各項健保業務，電話諮詢及健保相關疑難問題解答。					
分支計畫及用途別科目	單位	數量	單價	追加預算數	追減預算數	說 明
合計				225,000		市款225,000元
03社會業務				225,000		市款225,000元
2000 業務費				225,000		市款225,000元
2033 約用人員酬金	年	1	224,250	224,250		健保業務行政事務費。
2054 一般事務費	年	1	750	750		配合預算編列至千元，增列進位數750元。

臺北市文山區公所

歲出計畫說明提要與各項費用明細表

中華民國115年度

單位：新臺幣元

接受中央補助支出—接受中央各部會補助支出

接受中央補助支出—接受中央各部會補助支出

業務計畫及工作計畫名稱與編號		37020387202 接受中央補助支出-接受中央各部會補助支出		承辦單位	社會課	
原預算數	3,674,000元	追加(減)預算數	-224,000元	追加(減)後預算數	3,450,000元	
<p>歲出計畫說明</p> <p>一、計畫內容： 依據衛生福利部中央健康保險署114年8月27日健保承字第1140640739號函追減健保業務推展計畫。</p> <p>二、預期成果： 協助處理市民臨櫃申辦，強化辦理各項健保業務，電話諮詢及健保相關疑難問題解答。</p>						
分支計畫及用途別科目	單位	數量	單價	追加預算數	追減預算數	說 明
合計					224,000	市款-224,000元
01接受中央各部會補助業務支出					224,000	市款-224,000元
2000 業務費					224,000	市款-224,000元
2033 約用人員酬金	年	1	224,000		224,000	健保業務行政事務費(臨時人員僱用費)。

四、參考表

臺北市文山區公所

歲出一級用途別科目分析表

中華民國115年度

單位：新臺幣千元

名稱及編號	合計	經常支出						資本支出					
		人事費	業務費	獎補助費	債務費	預備金	小計	人事費	業務費	設備及投資	獎補助費	預備金	小計
合計	225 -224		225 -224				225 -224						
37020380000 民政支出	225 -224		225 -224				225 -224						
37020385400 區政業務	225		225				225						
37020385401 區政管理	225		225				225						
37020387200 接受中央補助支出	-224		-224				-224						
37020387202 接受中央各部會 補助支出	-224		-224				-224						

歲出按職能及經

中華民國115

職能別分類	經濟性分類	經常支出							資本支出			
		受僱人員報酬	購買商品及勞務支出	債務利息	土地租金支出	經常移轉			經常支出合計	投資及增資		
						對企業	對非營利及民間機構	對政府		對國外	對營業基金	對非營業特種基金
總計		0	1						1			
01 一般公共事務		0	1						1			
02 防衛												
03 公共秩序與安全												
04 教育												
05 保健												
06 社會安全與福利												
07 住宅及社區服務												
08 娛樂、文化與宗教												
09 燃料與能源												
10 農、林、漁、牧業												
11 礦業、製造業及營造業												
12 運輸及通信												
13 其他經濟服務												
14 環境保護												
15 其他支出												

濟性綜合分類表

年度

單位：新臺幣千元

資本支出														
資本移轉				土地購入	無形資產購入	固定資本形成							資本支出合計	總計
對企業	對非營利及民間機構	對政府	對國外			住宅	非住宅房屋	營建工程	運輸工具	資訊軟體	其他設備及機器	土地改良		
														1
														1