

臺北市文山區萬和里簡易疏散避難地圖

災害通報單位

市民當家熱線電話：1999
 消防局 電話：119
 警察局 電話：110
 文山區災害應變中心
 平時電話：02-29365522
 災時電話：02-66290119
 里幹事 02-86615818
 電話：0972-246011
 註：請電洽本區災害應變中心，確認避難收容處所是否開設

防災資訊網

臺北市防災資訊網
<https://www.eoc.gov.taipei/>



避難原則

水災：垂直避難或預先撤離
 地震：

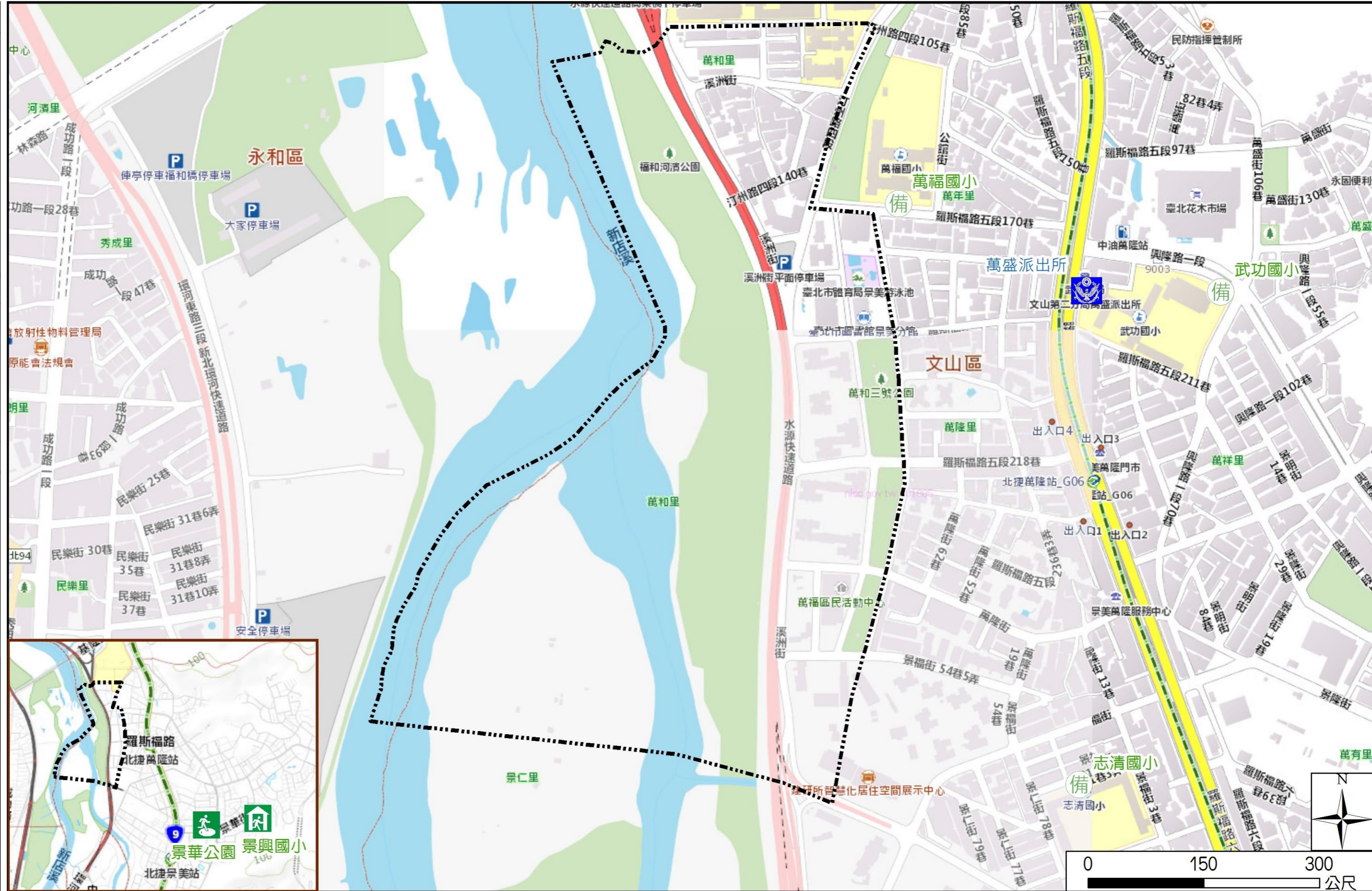


臺北市
 市民防災手冊



避難收容處所

名稱	景華公園(防災公園) 適用震災
地址	景興路與景華街交叉口
容納人數	1347
連絡電話	02-27884255
名稱	景興國小(優先安置) 適用震災
地址	景華街150巷21號
容納人數	126
連絡電話	02-29329439轉730
名稱	武功國小
地址	興隆路一段68號
容納人數	50
連絡電話	02-29314360轉38
名稱	萬福國小
地址	羅斯福路五段170巷32號
容納人數	32
連絡電話	02-29353123轉131



圖例	里界 Village Boundary	避難收容處所 Evacuation Shelter	防救災單位 Disaster Rescue Resources	重要地標 Landmark
	里界 Village Boundary	 室內避難收容處所(優先安置學校) Indoor Evacuation Shelter (School for Priority Shelter)	 警察單位 Police Department	 直升機起降場 Helipad
		 室外避難收容處所(防災公園) Outdoor Evacuation Shelter (Disaster Prevention Park)	 消防單位 Fire Department	 重要地標 Landmark
		 避難收容處所(備用) Evacuation Shelter (Backup)	 急救責任醫院 Designated Hospital (Emergency Medical Treatment)	