

# 臺北市文山區萬和里簡易疏散避難地圖

## 災害通報單位

市民當家熱線電話：1999  
 消防局 電話：119  
 警察局 電話：110  
 文山區災害應變中心  
 平時電話：02-29365522  
 災時電話：02-66290119  
 里幹事 02-86615818  
 電話：0972-246011  
 註：請電洽本區災害應變中心，確認避難收容處所是否開設

## 防災資訊網

臺北市防災資訊網  
<https://www.eoc.gov.taipei/>



## 避難原則

水災：垂直避難或預先撤離  
 地震：

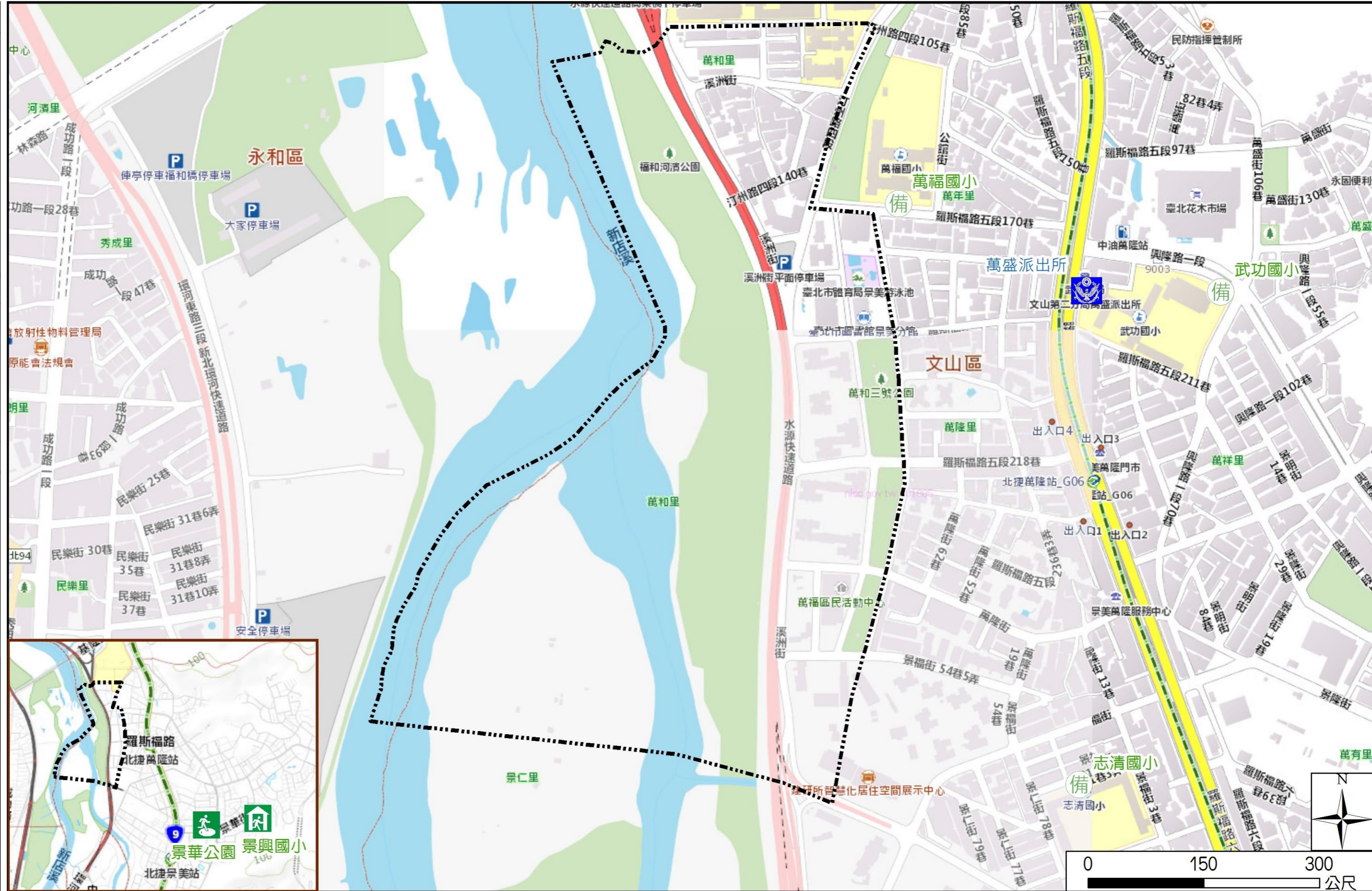


臺北市  
 市民防災手冊



## 避難收容處所

名稱	景華公園(防災公園) 適用震災
地址	景興路與景華街交叉口
容納人數	1347
連絡電話	02-27884255
名稱	景興國小(優先安置) 適用震災
地址	景華街150巷21號
容納人數	126
連絡電話	02-29329439轉730
名稱	武功國小
地址	興隆路一段68號
容納人數	50
連絡電話	02-29314360轉38
名稱	萬福國小
地址	羅斯福路五段170巷32號
容納人數	32
連絡電話	02-29353123轉131



圖例	里界 Village Boundary	避難收容處所 Evacuation Shelter	防救災單位 Disaster Rescue Resources	重要地標 Landmark
	里界 Village Boundary	室內避難收容處所(優先安置學校) Indoor Evacuation Shelter ( School for Priority Shelter )	警察單位 Police Department	直升機起降場 Helipad
		室外避難收容處所(防災公園) Outdoor Evacuation Shelter ( Disaster Prevention Park )	消防單位 Fire Department	重要地標 Landmark
		避難收容處所(備用) Evacuation Shelter ( Backup )	急救責任醫院 Designated Hospital ( Emergency Medical Treatment )	