

臺北市文山區興旺里簡易疏散避難地圖

災害通報單位

市民當家熱線電話：1999
 消防局 電話：119
 警察局 電話：110
 文山區災害應變中心
 平時電話：02-29365522
 災時電話：02-66290119
 里幹事
 電話：0972-246020
 註：請電洽本區災害應變中心，確認避難收容處所是否開設

防災資訊網

臺北市防災資訊網
<https://www.eoc.gov.taipei/>



避難原則

水災：垂直避難或預先撤離
 地震：



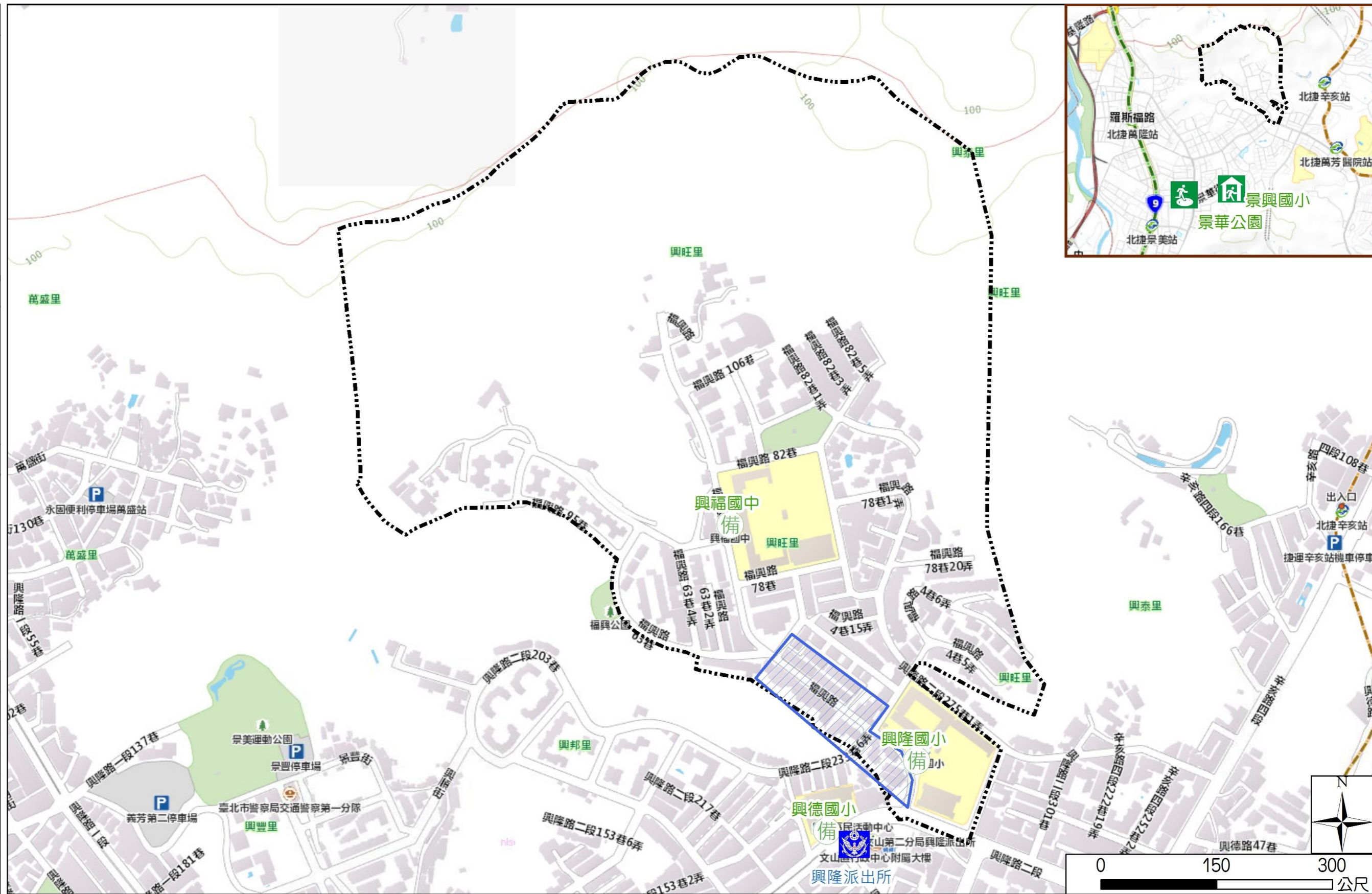
臺北市
 市民防災手冊



避難收容處所

| | |
|------|--------------------|
| 名稱 | 景華公園(防災公園) 適用震災 |
| 地址 | 景興路與景華街交叉口 |
| 容納人數 | 1347 |
| 連絡電話 | 02-27884255 |
| 名稱 | 景興國小(優先安置) 適用震災 |
| 地址 | 景華街150巷21號 |
| 容納人數 | 126 |
| 連絡電話 | 02-29329439轉730 |

| | |
|------|-----------------|
| 名稱 | 興隆國小 |
| 地址 | 福興路2號 |
| 容納人數 | 133 |
| 連絡電話 | 02-29323131轉511 |
| 名稱 | 興福國中 |
| 地址 | 福興路80號 |
| 容納人數 | 300 |
| 連絡電話 | 02-29322024轉400 |



| Legend 圖例 | 里界 Village Boundary | 避難收容處所 Evacuation Shelter | 防救災單位 Disaster Rescue Resources | 重要地標 Landmark |
|-----------|--|---|---|---------------------------------------|
| | 里界 Village Boundary 易積水地區 Flood-prone | 室內避難收容處所(優先安置學校) Indoor Evacuation Shelter (School for Priority Shelter) 室外避難收容處所(防災公園) Outdoor Evacuation Shelter (Disaster Prevention Park) 避難收容處所(備用) Evacuation Shelter (Backup) | 警察單位 Police Department 消防單位 Fire Department 急救責任醫院 Designated Hospital (Emergency Medical Treatment) | 直升機起降場 Helipad 重要地標 Landmark |