

# 臺北市文山區公所

## 九十二年統計總報告

會計主任

機關長官

# 臺北市文山區統計總報告目錄

## 一、一般概況

- 1- 1 臺北市 文山區已登記公私有土地筆數面積
- 1- 2 臺北市 文山區各里鄰戶口數
- 1- 3 臺北市 文山區現住人口之年齡分配
- 1- 4 臺北市 文山區現住人口之教育程度
- 1- 5 臺北市 文山區現住人口之婚姻狀況

## 二、行政

- 2- 1 臺北市 文山區公所組織系統表
- 2- 2 臺北市 文山區公所編制及現有員額
- 2- 3 臺北市 文山區公所現有職員教育程度及考試及格別
- 2- 4 臺北市 文山區公所現有職員年齡及性別
- 2- 5 臺北市 文山區公所經費預決算數額—按工作計畫別分
- 2- 6 臺北市 文山區公所經費預決算數額—按用途別科目分
- 2- 7 臺北市 文山區維護市容會報決議案件辦理情形

## 三、民政

- 3- 1 臺北市 文山區里長選舉概況
- 3- 2 臺北市 文山區鄰長遴聘概況
- 3- 3 臺北市 文山區神壇、寺廟、財團法人寺廟一覽表
- 3- 4 臺北市 文山區聚會所、財團法人教會一覽表
- 3- 5 臺北市 文山區宗教團體興辦公益慈善及社會教化事業概況
- 3- 6 臺北市 文山區里民大會出席情形及建議案件數
- 3- 7 臺北市 文山區改善市容查報有關案件
- 3- 8 臺北市 文山區鄰里公園概況
- 3- 9 臺北市 文山區鄰長異動概況
- 3-10 臺北市 文山區各級學校一覽表
- 3-11 臺北市 文山區適齡兒童就學率
- 3-12 臺北市 文山區體育活動概況

- 3-13 臺北市 文山區調解業務概況表

## 四、社會

- 4- 1 臺北市 文山區人民團體概況
- 4- 2 臺北市 文山區社區發展協會戶口數
- 4- 3 臺北市 文山區社區發展協會工作成果
- 4- 4 臺北市 文山區輔導市民臨時工作概況
- 4- 5 臺北市 文山區低收入戶人口
- 4- 6 臺北市 文山區辦理急難救助概況
- 4- 7 臺北市 文山區遭受災害救助情形
- 4- 8 臺北市 文山區身心障礙人口一覽表
- 4- 9 臺北市 文山區社會福利及救濟概況
- 4-10 臺北市 文山區65歲長者暨身心障礙市民申領免費乘車優待票及悠遊卡發放情形

## 五、經建

- 5- 1 臺北市 文山區鄰里工程施工概況
- 5- 2 臺北市 文山區耕地面積及農業戶口
- 5- 3 臺北市 文山區米穀種植面積及產量
- 5- 4 臺北市 文山區園藝作物種植面積及產量
- 5- 5 臺北市 文山區普通及特種作物種植面積及產量
- 5- 6 臺北市 文山區家畜家禽頭數

## 六、兵役

- 6- 1 臺北市 文山區服兵役役男列級家屬各項慰、補助費發放情形
- 6- 2 臺北市 文山區服兵役役男列級家屬安家生活扶助費發放情形
- 6- 3 臺北市 文山區服兵役役男列級家屬全民健康保險醫療補助費核發情形

## 七、健保

- 7- 1 臺北市 文山區公所全民健保第一、五、六類保險對象統計

1- 1 臺北市文山區已登記公私有土地筆數面積  
中華民國九十二年底

項 目	已登記土地面積(公頃)	已登記土地筆數(筆)
公私有別		
計	3,042.2524	48,064
公 有	1,387.4968	16,822
私 有	1,554.8743	29,897
公私共有	99.8813	1,345

製表：

審核：

主辦業務人員：

區 長：

主辦會計人員：

編製日期：93年02月18日

資料來源：地政處

1- 2 臺北市文山區各里鄰戶口數  
中華民國九十二年底

里 別	面 積 公頃	鄰 數	戶 數	人 口 數		
				計	男	女
總 計	3,150.90	991	89,463	256,506	126,681	129,825
景仁 里	38.00	15	1,673	4,866	2,375	2,491
景行 里	17.52	23	2,207	5,811	2,889	2,922
景東 里	22.23	26	2,629	7,362	3,505	3,857
景美 里	16.82	17	1,615	4,630	2,253	2,377
景華 里	22.67	24	2,044	6,135	2,986	3,149
景慶 里	28.41	26	2,251	6,786	3,360	3,426
萬年 里	31.66	20	2,064	5,654	2,745	2,909
萬有 里	18.56	20	1,784	5,361	2,629	2,732
萬和 里	34.07	14	1,241	3,666	1,905	1,761
萬盛 里	30.20	22	1,838	4,723	2,347	2,376
萬祥 里	12.74	21	1,701	4,856	2,373	2,483
萬隆 里	12.51	29	2,760	7,957	3,901	4,056
興光 里	29.20	16	1,210	3,554	1,715	1,839
興安 里	20.12	29	2,426	6,689	3,244	3,445
興旺 里	27.73	24	2,744	7,387	3,559	3,828
興昌 里	47.55	25	2,332	6,456	3,183	3,273
興家 里	18.38	30	2,712	8,174	4,058	4,116
興泰 里	30.48	12	1,496	3,932	1,947	1,985
興得 里	64.72	27	2,319	6,804	3,466	3,338
興業 里	20.14	23	2,198	5,900	2,942	2,958
興福 里	19.92	23	2,188	6,921	3,388	3,533
興豐 里	39.62	37	3,464	9,006	4,427	4,579

製表：

審核：

主辦業務人員：

區 長：

主辦會計人員：

編製日期：93年02月10日

資料來源：民政課

1- 2 臺北市文山區各里鄰戶口數  
中華民國九十二年底

里 別	面 積	鄰 數	戶 數	人 口 數		
				計	男	女
木柵 里	51.50	33	2,644	7,741	3,844	3,897
木新 里	37.50	35	3,210	9,472	4,706	4,766
老泉 里	381.00	9	306	974	511	463
忠順 里	22.91	17	1,530	3,855	1,910	1,945
明義 里	45.60	21	1,930	5,500	2,754	2,746
明興 里	13.40	32	2,709	7,529	3,710	3,819
指南 里	634.60	18	1,161	3,137	1,682	1,455
博嘉 里	423.26	20	1,691	4,991	2,559	2,432
華興 里	72.60	30	2,763	8,023	4,014	4,009
順興 里	20.95	26	2,493	7,488	3,740	3,748
萬芳 里	68.50	30	2,706	7,900	3,818	4,082
萬美 里	70.46	30	2,494	7,282	3,627	3,655
萬興 里	600.30	43	4,205	11,766	5,883	5,883
試院 里	35.60	30	2,409	6,709	3,307	3,402
樟林 里	16.00	31	2,947	8,896	4,386	4,510
樟新 里	22.17	45	4,134	12,486	6,043	6,443
樟腳 里	31.30	38	3,235	10,127	4,990	5,137
				-		
				-		
				-		
				-		
				-		

製表：

審核：

主辦業務人員：

區 長：

主辦會計人員：

編製日期：93年02月10日

資料來源：民政課

1- 3 臺北市文山區現住人口之年齡分配  
中華民國九十二年底

性 別	總 計	0~4歲	5~9歲	10~14歲	15~19歲	20~24歲	25~29歲	30~34歲	35~39歲	40~44歲	45~49歲	50~54歲	55~59歲	60~64歲	65歲以上
總 計	256,506	15,385	17,505	17,236	16,685	18,776	18,463	21,441	23,949	23,602	21,503	17,917	10,178	8,512	25,354
男	126,681	7,997	9,209	9,153	8,555	9,518	8,949	9,860	11,291	11,284	10,302	8,665	4,697	3,693	13,508
女	129,825	7,388	8,296	8,083	8,130	9,258	9,514	11,581	12,658	12,318	11,201	9,252	5,481	4,819	11,846

製表：

審核：

主辦業務人員：

區 長：

主辦會計人員：

編製日期：93年02月10日

資料來源：民政課

1- 4 臺北市文山區現住人口之教育程度  
中華民國九十二年底

性 別	總 計	十 五 歲 以 上											未滿十五歲
		共 計	研 究 所	大 學	專 科	高 中	高 職	初 中	初 職	小 學	自 修	不 識 字	
總 計	256,506	206,380	14,436	49,624	35,455	24,122	35,642	20,996	354	22,111	931	2,709	50,126
男	126,681	100,322	9,257	25,395	17,557	12,210	16,230	10,748	167	8,030	305	423	26,359
女	129,825	106,058	5,179	24,229	17,898	11,912	19,412	10,248	187	14,081	626	2,286	23,767

製表：

審核：

主辦業務人員：

區 長：

主辦會計人員：

編製日期：93年02月10日

資料來源：民政課

1- 5 臺北市文山區現住人口之婚姻狀況  
中華民國九十二年底

性 別	總 計	十 五 歲 以 上					未 滿 十 五 歲			
		合 計	未 婚	有 配 偶	離 婚	喪 偶	合 計	未 婚	有 配 偶	離 婚
總 計	256,506	206,380	69,678	115,737	11,070	9,895	50,126	50,126	-	-
男	126,681	100,322	36,366	57,286	5,000	1,670	26,359	26,359		
女	129,825	106,058	33,312	58,451	6,070	8,225	23,767	23,767		

製表：

審核：

主辦業務人員：

區 長：

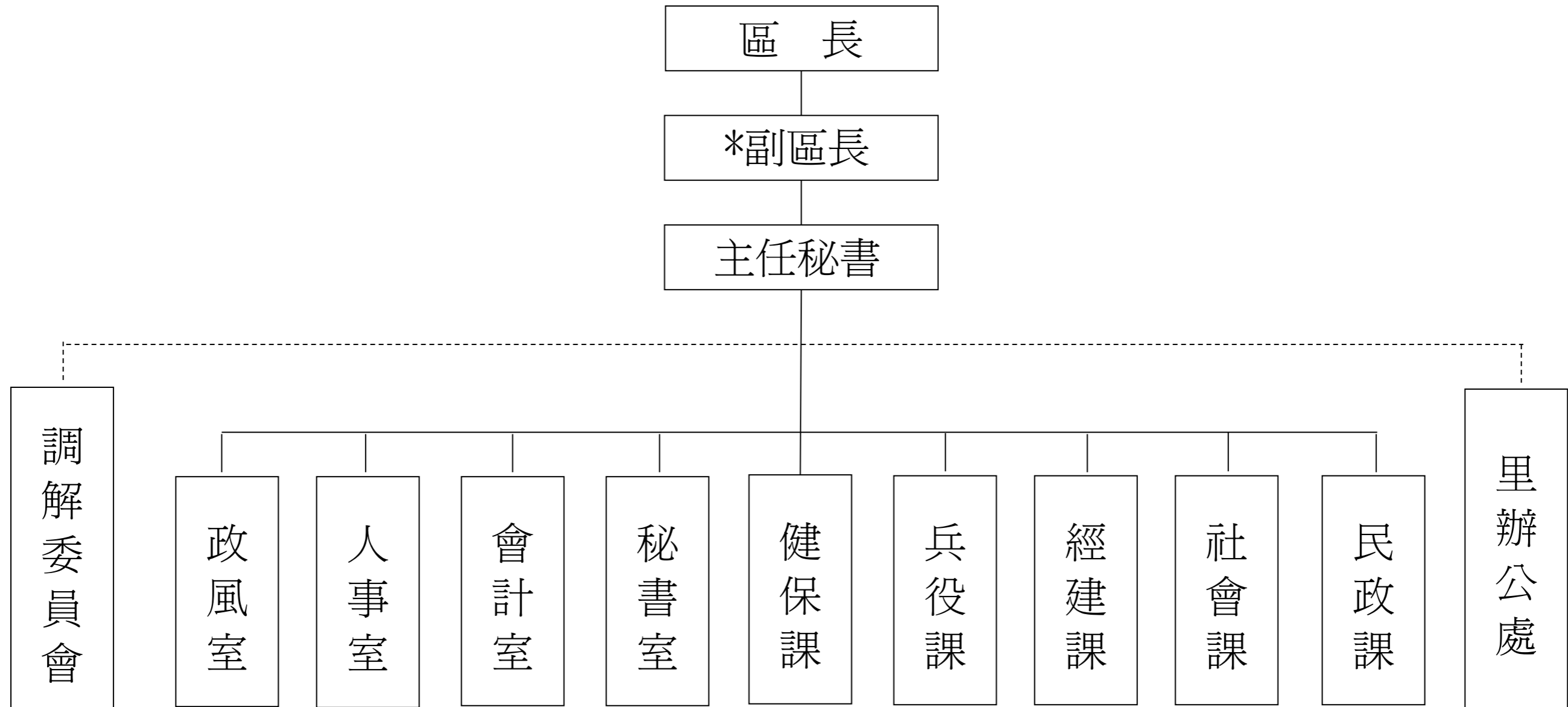
主辦會計人員：

編製日期：93年02月10日

資料來源：民政課



2- 1 臺北市文山區公所組織系統表  
中華民國九十二年底



製表：

審核：

主辦業務人員：

區長：

主辦會計人員：

編製日期： 年 月 日

附註：\*無副區長免填

資料來源：會計室

2- 2 臺北市文山區公所編制及現有員額  
中華民國九十二年底

職稱別	職等	共計		秘書室		民政課		社會課		經建課		兵役課		健保課		會計室		人事室		政風室	
		編制	現有	編制	現有	編制	現有	編制	現有	編制	現有	編制	現有	編制	現有	編制	現有	編制	現有	編制	現有
總計		129	123	26	24	52	52	11	11	11	9	17	16	4	4	3	2	3	3	2	2
區長	薦九-簡十	1	1	1	1	--	--	--	--	--	--	--	--	--	--	--	--	--	--	--	--
副區長	薦九	1	1	1	1	--	--	--	--	--	--	--	--	--	--	--	--	--	--	--	--
主任秘書	薦八-薦九	1	1	1	1	--	--	--	--	--	--	--	--	--	--	--	--	--	--	--	--
調解會秘書	委五-薦七	1	1	1	1	--	--	--	--	--	--	--	--	--	--	--	--	--	--	--	--
秘書	薦七	1	1	1	1	--	--	--	--	--	--	--	--	--	--	--	--	--	--	--	--
視導	薦七	2	2	2	2	--	--	--	--	--	--	--	--	--	--	--	--	--	--	--	--
課長(室主任)	薦七-薦八	8	7	1	1	1	1	1	1	1		1	1			1	1	1	1	1	1
技士	委五-薦七	3	3							3	3										
課員(佐助理員)	委五-薦七	45	43	10	10	10	9	6	4	2	2	11	13	1	1	2	1	2	2	1	1
技佐	委四-委五	3	3							3	3										
辦事員	委三-委五	19	19	4	4	3	4	3	5	2	1	4	2	3	3						
書記(雇員)	委一-委三	7	4	4	2	1	1	1	1			1									
里幹事	委四-薦六	37	37			37	37														
其他		-	-																		

製表：

審核：

主辦業務人員：

區長：

主辦會計人員：

編製日期：93年 2月 10日

附註：(1)本區本年底有技工 7 人，工友 11 人，駕駛 2 人，駐衛警 5 人。

(2)區長、副區長、主任秘書、調解會秘書、秘書、視導列於秘書室。

資料來源：人事室

2-3 臺北市文山區公所現有職員教育程度及考試及格別  
中華民國九十二年底

教 育 程 度	總 計	高等考試	普通考試	特種考試	就業考試	職位分類 考 試	升等考試	銓定考試	雇員考試	其 他
總 計	123	9	25	38	-	14	12	2	-	23
研 究 所	3		1	1						1
大 學	40	7	10	9		5	4			5
專 科 學 校	42	1	7	12		5	3			14
普 通 高 中	11		3	3		2	2			1
職 業 學 校	15	1	3	5		2	2	1		1
師 範 學 校	3		1				1	1		
軍 警 學 校	9			8						1
國 中 ( 初 級 中 學 )	-									
小 學	-									
其 他	-									

製表：

審核：

主辦業務人員：

區 長：

主辦會計人員：

編製日期： 93年 2月 10日

資料來源：人事室

2- 4 臺北市文山區公所現有職員年齡及性別  
中華民國九十二年底

年 齡 別	共 計	男	女
總 計	123	45	78
20 歲 以 下	-		
20 ~ 29 歲	10	2	8
30 ~ 39 歲	28	8	20
40 ~ 49 歲	70	26	44
50 ~ 59 歲	15	9	6
60 歲 以 上	-		

製表：

審核：

主辦業務人員：

區 長：

主辦會計人員：

編製日期： 93年 2月 10日

資料來源：人事室

## 2- 5 臺北市文山區公所經費預決算數額--按工作計畫別分

單位：元

科目	本年度預算數 (92 年 度)	上年度 (91 年 度)		本年度與上年度預算比較	
		預 算 數	決 算 數	增 減 數	增 減 率 (%)
總計	266,879,658	264,591,592	256,557,389	2,288,066	0.864753858
一般行政	50,712,300	51,051,291	50,245,319	- 338,991	-0.66
行政管理	50,712,300	51,051,291	50,245,319	- 338,991	-0.66
區政業務	155,624,875	150,318,055	145,145,744	5,306,820	3.53
區政管理	155,624,875	150,318,055	145,145,744	5,306,820	3.53
建築及設備	10,930,360	9,471,200	8,668,465	1,459,160	15.41
營建工程	9,244,560	8,470,000	7,672,788	774,560	9.14
交通及運輸設備	-	54,000	49,847	- 54,000	-100.00
其他設備	1,685,800	947,200	945,830	738,600	77.98
道路橋樑工程	36,483,046	42,620,546	41,869,192	- 6,137,500	-14.40
道路及橋樑工程	36,483,046	42,620,546	41,869,192	- 6,137,500	-14.40
公園綠化及風景區工程	12,679,077	10,630,500	10,628,669	2,048,577	19.27
公園及綠化工程	12,679,077	10,630,500	10,628,669	2,048,577	19.27
第一預備金	450,000	500,000	-	- 50,000	-10.00
第一預備金(1)	450,000	500,000	-	- 50,000	-10.00

製表：

審核：

主辦業務人員：

區 長：

主辦會計人員：

編製日期：93年2月10日

附 註：(1)第一預備金預算數為動支後之淨額，決算數請攤至其他工作計畫。

資料來源：會計室

2- 6 臺北市文山區公所經費預決算數額--按用途別科目分

單位：元

科 目	本年度預算數(92年度)		上年度預算數(91年度)		本年度與上年度預算比較		上年度決算數(91年度)	
	金 額	百分比(%)	金 額	百分比(%)	增減數	增減率(%)	金 額	百分比(%)
總 計	266,879,658	100.00%	264,591,612	100.00%	2,288,046	0.86	256,557,389	100.00%
人 事 費	116,529,173	43.66%	112,601,759	42.56%	3,927,414	3.49	111,949,004	43.64%
業 務 費	23,116,002	8.66%	24,975,387	9.44%	- 1,859,385	-7.44	24,082,779	9.39%
獎補助及損失(經常門)	66,692,000	24.99%	63,792,200	24.11%	2,899,800	4.55	59,359,280	23.14%
債 務 費		0.00%		0.00%	-	#DIV/0!		0.00%
預 備 金	450,000	0.17%	500,000	0.19%	- 50,000	-10.00		0.00%
設 備 及 投 資	52,292,483	19.59%	55,322,266	20.91%	- 3,029,783	-5.48	53,766,326	20.96%
獎補助及損失(資本門)	7,800,000	2.92%	7,400,000	2.80%	400,000	5.41	7,400,000	2.88%

製表：

審核：

主辦業務人員：

區 長：

主辦會計人員：

編製日期：93年2月10日

資料來源：會計室

2-7 臺北市文山區維護市容會報決議案件辦理情形  
中華民國九十二年底

單位：件

項 目	總 計	市 府 單 位					區 級 單 位					其 他 單 位				
		小 計	A 已 依 案 執 行 完 成 級 成	B 正 依 案 執 行 級 行	C 級 計 畫 執 行	D 級 無 法 執 行	小 計	A 已 依 案 執 行 完 成 級 成	B 正 依 案 執 行 級 行	C 級 計 畫 執 行	D 級 無 法 執 行	小 計	A 已 依 案 執 行 完 成 級 成	B 正 依 案 執 行 級 行	C 級 計 畫 執 行	D 級 無 法 執 行
合 計	305	238	118	10	54	56	46	29	-	8	9	21	13	-	3	5
巷弄側溝維護	24	7	4			3	16	10		3	3	1				1
環境衛生之整理及公共衛生之改進	20	11	5	1	3	2	7	6			1	2	2			
違規攤販之取締事項	2	-	-				2	2				-				
區內市場管理及清潔事項	-	-					-					-				
路燈、花木及綠地之維護事項	65	58	35	2	5	16						7	5			2
區內交通設施之建議事項	135	132	65	6	30	31	2	1			1	1	1			
公共工程之改善事項	33	14	2		10	2	16	8		5	3	3	2		1	
區內違建之查察處理事項	-	-					-					-				
電力、電話、電信設施事項	5	-	-				-					5	3			2
其他有關市容建議事項	21	16	7	1	6	2	3	2			1	2			2	

製表：

審核：

主辦業務人員：

區 長：

主辦會計人員：

編製日期：93年 2月 10日

資料來源：秘書室

3- 1 臺北市文山區里長選舉概況  
中華民國九十二年

里 別	選舉日期	選舉人數 (1)	投票數 (2)	投票率(%) 〔(2)/(1)〕*100	候選人數	當選人			
						姓名	年齡	性別	就職日期
總 計		181,688	66,066	36%	133	--	--	--	--
景行里	92.1.4	2,103	895	42.56%	2	張水柳	68	男	92.1.16
景東里	92.1.4	5,136	1,706	33.22%	4	許培國	63	男	92.1.16
景美里	92.1.4	3,442	1,545	44.89%	2	李種濟	67	男	92.1.16
景慶里	92.1.4	4,923	1,875	38.09%	6	陳振明	66	男	92.1.16
景仁里	92.1.4	3,675	1,446	39.35%	4	張振東	69	男	92.1.16
景華里	92.1.4	4,327	1,406	32.49%	4	黃輔仁	66	男	92.1.16
萬有里	92.1.4	3,613	1,412	39.08%	4	蘇德財	49	男	92.1.16
萬祥里	92.1.4	3,497	1,264	36.15%	2	張紅木	48	男	92.1.16
萬隆里	92.1.4	5,476	2,042	37.29%	5	陳阿義	67	男	92.1.16
萬年里	92.1.4	4,184	1,767	42.23%	4	賴賢松	67	男	92.1.16

製表：

審核：

主辦業務人員：

區 長：

主辦會計人員：

編製日期： 93年 2月 10日

附 註：本區現有39里,今年改選39里

資料來源：民政課



3- 1 臺北市文山區里長選舉概況  
中華民國九十二年

里 別	選舉日期	選舉人數 (1)	投票數 (2)	投票率(%) 〔(2)/(1)〕*100	候選人數	當選人			
						姓名	年齡	性別	就職日期
萬和里	92.1.4	2,824	972	34%	1	吳祚榮	50	男	92.1.16
萬盛里	92.1.4	3,767	912	24%	1	徐福進	55	男	92.1.16
興豐里	92.1.4	6,702	2,258	34%	5	余鴻儒	50	男	92.1.16
興光里	92.1.4	2,523	1,273	50%	3	洪正平	42	男	92.1.16
興家里	92.1.4	5,776	2,661	46%	3	劉宗勳	51	男	92.1.16
興得里	92.1.4	4,858	1,403	29%	3	高逸松	56	男	92.1.16
興業里	92.1.4	4,408	1,592	36%	3	洪長榮	63	男	92.1.16
興安里	92.1.4	4,802	985	21%	1	許茂仁	60	男	92.1.16
興福里	92.1.4	4,517	1,609	36%	2	許新榮	68	男	92.1.16
興旺里	92.1.4	5,381	1,250	23%	2	楊國柱	52	男	92.1.16

製表：

審核：

主辦業務人員：

區 長：

主辦會計人員：

編製日期： 93年 2月 10日

附 註：本區現有39里,今年改選39里

資料來源：民政課

3- 1 臺北市文山區里長選舉概況  
中華民國九十二年

里 別	選舉日期	選舉人數 (1)	投票數 (2)	投票率(%) 〔(2)/(1)〕*100	候選人數	當選人			
						姓名	年齡	性別	就職日期
興泰里	92.1.4	2,982	1,193	40%	4	王麗嘉	54	女	92.1.16
興昌里	92.1.4	4,654	1,312	28%	6	張小苑	46	女	92.1.16
試院里	92.1.4	4,927	2,107	43%	5	林進興	49	男	92.1.16
華興里	92.1.4	5,846	2,051	35%	4	林堃池	47	男	92.1.16
明義里	92.1.4	3,737	1,374	37%	2	高德四	60	男	92.1.16
明興里	92.1.4	5,538	1,558	28%	3	林俊榮	55	男	92.1.16
木柵里	92.1.4	5,717	2,424	42%	3	高銘傳	48	男	92.1.16
木新里	92.1.4	6,851	2,873	42%	6	鄭明通	48	男	92.1.16
順興里	92.1.4	5,306	1,909	36%	5	林信男	65	男	92.1.16
忠順里	92.1.4	2,874	1,131	39%	2	曾寧旖	46	女	92.1.16

製表：

審核：

主辦業務人員：

區 長：

主辦會計人員：

編製日期： 93年 2月 10日

附 註：本區現有39里,今年改選39里

資料來源：民政課

3- 1 臺北市文山區里長選舉概況  
中華民國九十二年

里 別	選舉日期	選舉人數 (1)	投票數 (2)	投票率(%) 〔(2)/(1)〕*100	候選人數	當選人			
						姓名	年齡	性別	就職日期
樟林里	92.1.4	6,482	2,251	35%	5	陳美里	66	女	92.1.16
樟新里	92.1.4	8,680	3,254	37%	3	陳文生	51	男	92.1.16
樟腳里	92.1.4	7,185	2,372	33%	3	高銘枝	72	男	92.1.16
萬芳里	92.1.4	5,435	2,004	37%	3	郭漢琛	75	男	92.1.16
萬美里	92.1.4	5,020	1,378	27%	5	尤盛田	52	男	92.1.16
博嘉里	92.1.4	3,629	1,831	50%	4	許健宗	59	男	92.1.16
萬興里	92.1.4	7,912	2,885	36%	4	謝啓峰	47	男	92.1.16
指南里	92.1.4	2,300	1,407	61%	3	張舒程	34	男	92.1.16
老泉里	92.1.4	679	479	71%	2	高進來	59	男	92.1.16

製表：

審核：

主辦業務人員：

區 長：

主辦會計人員：

編製日期： 93年 2月 10日

附 註：本區現有39里,今年改選39里

資料來源：民政課

3-2 臺北市文山區鄰長遴聘概況  
中華民國九十二年底

里別	里內現有鄰數	年底鄰長人數			未遴聘鄰數	本年增(改)遴聘鄰長數		
		計	男	女		計	男	女
總計	991	969	483	486	22	57	30	27
景行里	23	19	12	7	4	-	0	0
景東里	26	26	9	17	-	5	2	3
景美里	17	17	12	5	-	-	0	0
景慶里	26	26	13	13	-	-	0	0
景仁里	15	15	8	7	-	2	1	1
景華里	24	24	15	9	-	-	0	0
萬有里	20	20	8	12	-	1	0	1
萬祥里	21	21	9	12	-	1	1	0
萬隆里	29	29	16	13	-	-	0	0
萬年里	20	20	9	11	-	-	0	0
萬和里	14	14	8	6	-	-	0	0
萬盛里	22	22	8	14	-	1	1	0
興豐里	37	36	21	15	1	3	3	0
興光里	16	16	10	6	-	-	0	0
興家里	30	30	8	22	-	1	0	1
興得里	27	27	16	11	-	-	0	0
興業里	23	23	7	16	-	-	0	0
興安里	29	27	13	14	2	-	0	0
興福里	23	23	14	9	-	1	1	0
興旺里	24	24	8	16	-	-	0	0
興泰里	12	7	4	3	5	-	0	0
興昌里	25	21	8	13	4	3	2	1
試院里	30	30	13	17	-	-	0	0
華興里	30	30	18	12	-	-	0	0
明義里	21	21	9	12	-	1	1	0

製表：

審核：

主辦業務人員：

區長：

主辦會計人員：

編製日期：93年 2月 10日

資料來源：民政課

3- 2 臺北市文山區鄰長遴聘概況  
中華民國九十二年底

里 別	里內現有鄰數	年 底 鄰 長 人 數			未遴聘鄰數	本 年 增 (改) 遴 聘 鄰 長 數		
		計	男	女		計	男	女
明興里	32	32	15	17	-	-	0	0
木柵里	33	33	18	15	-	5	4	1
木新里	35	35	18	17	-	3	3	0
順興里	26	26	16	10	-	-	0	0
樟林里	31	30	13	17	1	7	4	3
樟新里	45	45	27	18	-	2	2	0
樟腳里	38	37	14	23	1	2	0	2
萬芳里	30	29	4	25	1	9	1	8
博嘉里	43	43	30	13	-	1	1	0
萬興里	20	19	13	6	1	-	0	0
指南里	18	17	15	2	1	1	1	0
老泉里	9	9	9	-	-	-	0	0
忠順里	17	17	5	12	-	3	0	3
萬美里	30	29	10	19	1	5	2	3

製表：

審核：

主辦業務人員：

區 長：

主辦會計人員：

編製日期： 93年 2月 10日

資料來源：民政課




製表：

審核：

主辦業務人員：

區長：

主辦會計人員：

編製日期：93年02月16日

附註：本表請以「宗教宗祠輔助管理系統」之資料填報。

資料來源：民政課

3- 3 臺北市文山區神壇、寺廟、財團法人寺廟一覽表(續二)  
中華民國九十二年底

編號	里 別	神壇名稱	教別	負責人姓名	地 址	電 話	奉祀主神	祭典日期	建立日期
1	景行里	三聖宮	道教	謝圳	景美街118號	89311947	觀音佛祖	農曆9月19日	民國63年3月3日
2	景行里	真聖壇	道教	林仲昆	景後街152號	0937791895	元始天尊		民國91年11月3日
3	景行里	景興太子宮	道教	劉忠憲	景興路238巷10號	29318789	中壇元帥	農曆9月9日	民國88年2月10日
4	景行里	慈恩講堂	佛教	釋依宇	景興路202巷11號6樓	29336599	觀音菩薩	農曆2月19日	民國86年12月1日
5	景行里	應善壇	道教	李萬隆	景美街120號	29312547	太上老君	農曆2月15日	民國0年0月0日
6	景東里	仙跡岩	道教	謝茂雄	景興路263巷28號	29326818	孚佑帝君	農曆5月18日	民國35年0月0日
7	景東里	竹林公廟	道教	林金定	景興路297巷3號	29147755	地藏王菩薩	農曆4月29日	民國53年4月0日
8	景東里	景美代天宮	道教	陳金藏	景興路201巷12弄8號	29344568	天上聖母	農曆3月23日	民國69年3月17日
9	景東里	景美南聖堂	道教	林彩雲	景興路265巷1號	29357163	天上聖母	農曆3月23日	民國50年1月1日
10	景東里	無相精舍	佛教	徐正吉	景興路201巷12弄9號	29339986	釋迦牟尼佛		民國73年0月0日
11	景東里	紫玄宮	道教	汪富雄	景興路177巷2號	29349387	玄天上帝	農曆3月3日	民國89年1月20日
12	景東里	紫範宮	道教	鄭寸金	景興路263巷26號	29331774	媽祖	農曆3月23日	民國56年0月0日
13	景東里	盤古公廟	道教	高茂雄	景興路297巷4號	29337476	盤古帝王	農曆1月20日	民國69年0月0日
14	景美里	天月佛壇	一貫教	黃璽燕	育英街57巷3之1號4樓	29322668	天上聖母	農曆3月23日	民國82年10月10日
15	景美里	北德宮	道教	謝秉錡	育英街31巷40弄14號	29393354 0037000432	張李莫府千歲	農曆6月10日	民國68年3月20日
16	景美里	勝安宮	道教	李美英	育英街45巷25號	29340476	西王金母	農曆7月18日	民國72年12月10日
17	景美里	景美義民廟	其他	李種濟	育英街17巷9弄8之1號	29321668	義民	農曆7月29日	民國0年0月0日
18	景慶里	三省宮	道教	蔡徐鳳英	景福街129號	29345438	西王金母	農曆8月22日	民國77年2月10日
19	景慶里	慈瑤慈惠堂	道教	詹文章	萬慶街50號	29353345	西王金母	農曆7月18日	民國84年3月15日
20	景慶里	慈慶宮	道教	高清塗	羅斯福路6段222巷3號	29331218	觀音菩薩	農曆2月19日	民國78年5月0日
21	景仁里	菩聖宮	道教	劉勝添	溪口街28巷9號	29312084	菩提祖師	農曆9月19日	民國73年6月24日

製表：

審核：

主辦業務人員：

區 長：

主辦會計人員：

編製日期：93年02月16日

附 註：本表請以「宗教宗祠輔助管理系統」之資料填報。

資料來源：民政課



3- 3 臺北市文山區神壇、寺廟、財團法人寺廟一覽表(續三)  
中華民國九十二年底

編號	里 別	神壇名稱	教別	負責人姓名	地 址	電 話	奉祀主神	祭典日期	建立日期
22	景仁里	慈明宮	道教	李瞿金鳳	羅斯福路6段100號4樓	29323061	瑤池金母	農曆3月15日	民國86年2月25日
23	景仁里	蓬萊寶道堂	道教	沈朝生	羅斯福路6段48號2樓	29313726	瑤池金母	農曆3月15日	民國84年3月1日
24	萬有里	文山聖德宮	道教	馬文進	景隆街117號	29350808	池府千歲	農曆6月18日	民國69年2月20日
25	萬有里	玄真堂	道教	林春長	三福街9巷40號	29330898	九天玄女	農曆4月15日	民國63年2月0日
26	萬祥里	景美慈母宮	道教	翁正財	景明街52號5樓	29327668	王母娘娘	農曆7月18日	民國85年9月27日
27	萬祥里	景隆宮	道教	蕭哲元	羅斯福路5段269巷20號	29331877	五年千歲		民國92年5月18日
28	萬祥里	萬隆集應廟	道教	林展進	羅斯福路5段211巷1號2樓	29323896	保儀尊王	農曆2月1日	民國73年0月0日
29	萬隆里	受旨宮	道教	黃金春	羅斯福路5段218巷38弄10號	89317258	玄天上帝	農曆3月3日	民國89年3月1日
30	萬年里	忠義堂	道教	林忠富	羅斯福路5段150巷12號1樓	29318554	關聖帝君	農曆10月15日	民國72年10月25日
31	萬和里	文山溪洲福德宮	道教	許新傳	溪洲街臨16號	29341377 0955408421	福德正神	農曆8月2日	民國80年11月17日
32	萬和里	聖玄宮	道教	蔡炳旭	溪洲街101巷2號	29332635	北極玄天真武上	農曆3月3日	民國81年10月25日
33	萬盛里	台北代聖府	道教	吳雅雄	萬盛街121號	29416762	五府千歲	農曆8月20日	民國73年1月7日
35	萬盛里	景美順天宮	道教	蘇福	興隆路1段125巷10之1號	29319122	媽祖	農曆3月23日	民國70年8月0日
36	萬盛里	聖皇宮	道教	龔葉麗華	萬盛街51巷6號	29325126	媽祖	農曆3月23日	民國79年3月19日
37	萬盛里	興福巖清水祖師	道教	高章陽	興隆路1段99巷6號	22301766 89311832	清水祖師	農曆1月6日 農曆5月14日	民國88年6月27日
38	興豐里	玄武宮	道教	陳福明	興隆路1段161號	29319697	關聖帝君	農曆6月24日	民國84年11月11日
39	興豐里	和伯公廟	其他	陳文成	興隆路2段25巷1號	29318905	和伯公	農曆5月18日	民國0年0月0日
40	興豐里	景元慈惠堂	道教	周正雄	興隆路1段153號2樓	29349352	瑤池金母	農曆7月18日	民國76年4月11日
41	興豐里	聖安宮	道教	張登賀	興隆路1段301號	29342998	天上聖母	農曆3月23日 農曆3月15日	民國72年7月29日
42	興豐里	德芳堂	道教	蕭玲華	興隆路2段153巷6弄5號	29343756	清水祖師	農曆3月23日	民國59年2月8日

製表：

審核：

主辦業務人員：

區 長：

主辦會計人員：

編製日期：93年02月16日

附 註：本表請以「宗教宗祠輔助管理系統」之資料填報。

資料來源：民政課

3- 3 臺北市文山區神壇、寺廟、財團法人寺廟一覽表(續四)  
中華民國九十二年底

編號	里 別	神壇名稱	教別	負責人姓名	地 址	電 話	奉祀主神	祭典日期	建立日期
43	興光里	巡海宮	道教	程文昇	興隆路3段131巷1號	22307406	天上聖母	農曆3月3日	民國79年1月9日
44	興光里	廣武宮	道教	高文生	興德路50號	29311596 20322108	玄天上帝	農曆9月18日	民國64年12月1日
45	興光里	興德宮	道教	高聯興	興德路47巷17號	29348621	顯應祖師	農曆10月10日	民國76年7月23日
46	興家里	澄安宮	道教	陳金石	興隆路3段207巷5弄4號	22307619	圓通自在天尊	農曆4月8日	民國74年3月20日
47	興得里	文山念佛會	佛教	黎伯輝	興隆路3段192巷2弄10號5樓	22393851	釋迦牟尼佛	農曆4月26日	民國86年5月10日
48	興得里	北寧宮	道教	楊進發	興隆路3段304巷36號	22390134	五府千歲	農曆7月15日	民國59年0月0日
49	興得里	玉旨北興宮	道教	林明財	辛亥路5段67號	29348465	觀音菩薩	農曆3月23日	民國88年8月1日
50	興得里	明興堂	道教	廖明秋	辛亥路5段63號	29327086	天上聖母	農曆2月19日	民國73年7月26日
51	興得里	紫雲宮	道教	高盛良	興隆路3段192巷8弄7號	22300587	觀音菩薩	農曆6月19日	民國77年5月13日
52	興得里	慈靈壇	道教	鄭金葉	興隆路3段36巷14弄4號	29318452	未填		民國77年3月26日
53	興得里	聖母宮	道教	廖伸才	興隆路3段116巷3弄3號四樓	22304867	天上聖母	農曆2月2日	民國91年9月11日
54	興得里	福安宮	道教	陳萬得	興隆路3段304巷58號後面	29357676	福德正神	農曆2月22日	民國74年0月0日
55	興得里	廣行宮	道教	廖政雄	興隆路3段36巷8弄8號	29315829	廣澤尊王	農曆3月3日	民國0年0月0日
56	興福里	忠孝宮	道教	鄭炳章	景興路97巷15號	29350431	上帝公	農曆3月23日	民國87年4月14日
57	興福里	慈聖堂	道教	劉秀妹	景華街97巷4號	29339397	天上聖母	農曆1月6日	民國89年6月15日
58	興福里	會元洞清水祖師廟	道教	許新榮	興隆路2段22巷9弄4號	29317104	清水祖師	農曆4月14日	民國75年2月2日
59	興旺里	三皇宮	道教	陳崇賢	福興路63巷4弄7號4樓	29313994	中壇元帥	農曆9月9日	民國71年7月10日
60	興旺里	文山太子宮	道教	蘇春明	福興路4巷6弄4號	8663-1258	三太子	農曆8月8日	民國83年10月1日
61	興旺里	無極道化殿	道教	劉秋琴	福興路71號	29317181	西王金母	農曆10月15日	民國91年9月26日
62	興旺里	福興宮	道教	許新榮	福興路5號	29311496	土地公		民國66年8月0日
63	興泰里	月慧山師父自修精舍	道教	劉鳳美	興隆路2段301巷18之1號	29305880	千手觀音	農曆7月18日	民國89年7月20日

製表：

審核：

主辦業務人員：

區 長：

主辦會計人員：

編製日期：93年02月16日

附 註：本表請以「宗教宗祠輔助管理系統」之資料填報。

資料來源：民政課

## 3- 3 臺北市文山區神壇、寺廟、財團法人寺廟一覽表(續五)

中華民國九十二年底

編號	里 別	神壇名稱	教別	負責人姓名	地 址	電 話	奉祀主神	祭典日期	建立日期
64	興泰里	台北慈平堂	道教	古才平	辛亥路4段106之2號	29330336	西王金母	農曆8月2日	民國87年7月10日
65	興泰里	東福宮	道教	李山林	辛亥路4段166巷底(文山教練場內)	29352222 0932919111	福德正神		民國68年8月2日
66	興泰里	無元慈蓮宮	道教	吳金霖	辛亥路4段222巷22號5樓	29312169	未填	農曆7月18日	民國81年10月20日
67	興泰里	慈清宮	道教	黃清裕	辛亥路4段252巷2弄10號	29304986	瑤池金母	農曆7月18日	民國91年8月30日
68	興昌里	景文慈惠堂	道教	陳天壽	辛亥路4段89之4號	29310281	瑤池金母	農曆8月18日	民國61年7月0日
69	試院里	代行宮	道教	張秀麗	木柵路1段89巷15弄12號	22365338	九天玄女	農曆6月19日	民國66年11月1日
70	試院里	慈應宮	道教	官順益	和興路52巷7弄7號	22363377	圓通自在天尊	農曆9月9日	民國71年10月7日
71	試院里	聖安宮	道教	陳建治	和興路73號	22366779	觀音菩薩		民國78年0月0日
72	試院里	鳳王宮	道教	柯建仲	木柵路1段7巷1號	22366788	鳳陽老母	農曆7月19日	民國74年12月1日
73	華興里	元靈堂	道教	陳發	辛亥路7段5巷4弄10號	22366465	伏羲大帝	農曆5月1日	民國74年6月5日
74	華興里	木柵大仙府	道教	洪榮村	木柵路1段366號	29360839 29386738	李府仙祖	農曆3月23日	民國91年12月0日
75	華興里	木柵北后宮	道教	姚文清	辛亥路7段20巷10號	22368581 22349464	天上聖母	農曆4月26日	民國72年3月23日
76	華興里	木柵凌振宮	道教	王火木	木柵路1段191巷54號	22363152	五府千歲	農曆3月3日	民國58年0月0日
77	華興里	真北宮	道教	陳憲麟	木柵路1段288巷1號	29386150 29386158	玄天上帝	農曆4月26日	民國65年2月1日
78	華興里	鳳靈宮	道教	陳吉雄	辛亥路7段5巷9號	22366642	地母娘娘	農曆2月19日	民國75年11月20日
79	華興里	順玄堂	道教	余錦榮	木柵路1段323之1號	29393730	觀音菩薩	農曆3月15日	民國92年5月14日
80	明義里	竹福殿	道教	曾椅楠	木柵路2段136號	29391819	中路財神趙元帥	農曆10月17日	民國77年6月15日
81	明義里	武安宮	道教	張錦昌	木柵路2段124號2樓	22343996	朱府千歲	農曆2月2日	民國80年12月2日
82	明義里	福安宮	道教	黃水池	興隆路4段46巷底	22365063	土地公	農曆2月2日	民國66年11月0日
83	明興里	馬明潭福德宮	道教	鄭連富	木柵路2段67巷6號旁	29391739	土地公	農曆3月15日	民國46年0月0日
84	明興里	楠興宮	道教	鄭正照	木柵路2段109巷14號	29398213	中路財神趙元帥	農曆10月18日	民國72年1月15日

製表：

審核：

主辦業務人員：

區 長：

主辦會計人員：

編製日期：93年02月16日

附 註：本表請以「宗教宗祠輔助管理系統」之資料填報。

資料來源：民政課

## 3- 3 臺北市文山區神壇、寺廟、財團法人寺廟一覽表(續六)

中華民國九十二年底

編號	里 別	神壇名稱	教別	負責人姓名	地 址	電 話	奉祀主神	祭典日期	建立日期
85	木柵里	日月慈母宮	道教	陳秀霞	木柵路3段85巷8弄1號	86618764	池母娘娘	農曆3月21日	民國87年1月1日
86	木柵里	木柵清鳳宮天上聖母	道教	李鳳凰	久康街107號	29397766	天上聖母	農曆4月26日	民國73年3月21日
87	木柵里	振王宮	道教	張金柱	久康街112號	29381983	五府千歲	農曆9月9日	民國74年4月1日
88	木柵里	真聖宮	道教	張進興	木柵路3段103巷4號	29398131	中壇元帥	農曆10月26日	民國65年4月20日
89	木新里	天和宮管理委員會	道教	王金練	永安街22巷17號	29394536	張天師	農曆7月18日	民國70年12月1日
90	木新里	文安慈惠堂	道教	李炳雄	永安街12號4樓	29361772	西王金母	農曆3月23日	民國90年6月1日
91	木新里	木柵聖母宮	道教	王文宗	集英街17巷11號	29379898	天上聖母	農曆3月23日	民國72年6月24日
92	木新里	聖福宮	道教	謝楊阿寶	保儀路109巷17號	29390081	天上聖母	農曆10月18日	民國82年7月23日
93	木新里	福安宮	道教	張清川	集英街2號	29384941	池母娘娘	農曆6月1日	民國76年6月24日
94	木新里	龍鳳太子殿	道教	李國弘	木新路2段79巷12弄10號	29379658	王母娘娘	農曆2月19日	民國88年11月20日
95	樟林里	台北文山慈聖壇	道教	張進財	光輝路47巷5弄3號	29371843	觀音佛祖	農曆7月15日 農曆2月2日	民國89年4月19日
96	樟林里	濟公慈善宮	道教	張貽傑	下崙路33巷15號地下二層	29367564	濟公活佛	農曆6月18日	民國76年3月10日
97	樟新里	文山北巡府	道教	侯永順	木新路3段352巷18號	29377672	池府千歲	農曆3月23日	民國82年8月30日
98	樟新里	木柵聖母堂	道教	紀崑山	木新路3段352巷13號	29366351	天上聖母	農曆2月22日	民國81年1月17日
99	樟新里	木柵聖筭堂	道教	張英華	辛亥路7段84巷12號4樓	22361693	廣澤尊王	農曆8月22日 農曆4月8日	民國0年0月0日
100	樟新里	南德聖賢宮	道教	林清月	樟新街15巷2號	29363692	呂洞賓先公祖	農曆6月24日	民國80年5月19日
101	樟新里	昭明宮	道教	郭萬富	木新路3段232巷6弄14號	22397348 29372698	關聖帝君	農曆1月13日 農曆6月6日	民國67年6月24日
102	樟腳里	天元殿	道教	黃數梅	興隆路4段74巷24號	29372558	玉皇上帝	農曆10月4日	民國89年6月6日
103	樟腳里	太子宮	道教	林唐招治	木新路3段155巷4弄17號	29368483	三太子	農曆3月3日	民國70年5月13日
104	萬芳里	玄聖宮	道教	許添燈	萬芳路30號	22307629	玄天上帝	農曆2月19日	民國70年3月3日
105	萬芳里	百善堂	道教	黃馨靈	萬安街121號	22395842	觀音菩薩	農曆10月1日	民國77年4月0日
106	萬芳里	聖皇宮	道教	張建興	萬安街119號	22305808	三殿下	農曆6月18日	民國54年10月1日

主辦會計人員：

編製日期：93年02月16日

附 註：本表請以「宗教宗祠輔助管理系統」之資料填報。

資料來源：民政課



3- 4 臺北市文山區聚會所、財團法人教會一覽表(續一)  
中華民國九十二年底

編號	里 別	財團法人教會名稱	教別	負責人姓名	地 址	電 話	建立日期
1	木新里	財團法人臺北市中華基督徒重生禮拜堂	基督	鄔文華	主事務所：保儀路109巷3弄16號(拆除改建中) 通訊地址：保儀路109巷3弄9號	2939-3907	民國77年7月9日
2	景美里	財團法人臺北市中華基督教景美浸信會	基督	薛銘光	育英街63號	2931-4144	民國75年6月23日
3	萬盛里	財團法人中華民國基督福音中心	基督	卞路得	羅斯福路5段49號2樓之2	2934-6777	民國70年4月3日
4	景仁里	財團法人臺北市基督教會景美禮拜堂	基督	陳榮宏	溪口街14號	2934-5321 2931-8494	民國73年4月3日
5	萬盛里	財團法人臺北市基督信徒聚集處	基督	唐鏡川	羅斯福路5段45號2樓之2	2934-3928 2931-8648	民國77年5月29日
6	萬年里	財團法人臺北市萬隆基督的教會	基督	薛葉寶珍	羅斯福路5段176巷32號	2934-0385	民國75年7月12日
7	興光里	財團法人基督教一粒麥子愛心協會	基督	陳定吉	興隆路3段177號2樓	2230-3606	民國78年6月5日
8	華興里	財團法人臺北市基督教會錫安堂	基督	貝珍珠	木柵路1段231巷34號	2236-8055	民國61年8月28日
9	興福里	財團法人臺北市基督教興隆教會	基督	劉純琪	主事務所：景華街133號 通訊地址：景華街167號	2932-2638	民國82年6月26日
10	樟新里	財團法人臺北市中華基督教木柵浸信會	基督	龔秀珠	主事務所：木新路三段258號 通訊地址：木新路3段278巷9號2樓	2936-7470	民國80年7月22日
11	忠順里	財團法人臺北市中國基督教靈糧世界佈道會木柵靈糧堂	基督	洪慶雲	主事務所：忠順里興隆路4段145巷9弄3號 通訊地址：木柵里木柵路三段77號六樓	2936-9996	民國86年8月16日
12	萬興里	財團法人臺北市活石基督徒團契	基督	張咀亮	指南路2段45巷24弄17號	2939-9784	民國84年10月3日
13	景美里	財團法人新約教會景美教會	基督	楊焯淵	羅斯福路6段274號5樓	2932-1474	民國86年7月15日
14	興業里	財團法人基督教聖潔會	基督	柯肇平	興隆路2段244巷37弄2號	2931-6764	民國88年8月30日
15	樟腳里	財團法人木柵基督徒聚會	基督	張國湖	恆光街30巷17號	2935-2953	民國88年7月23日
16	興福里	財團法人台北市中華基督教浸信會義美堂	基督	張琦琪	景興路57號四樓	29322793	民國91年08月29日
	里						

製表：

審核：

主辦業務人員：

區 長：

主辦會計人員：

編製日期：93年02月16日

附 註：本表請以「宗教宗祠輔助管理系統」之資料填報。

資料來源：民政課

3- 4 臺北市文山區聚會所、財團法人教會一覽表(續二)  
中華民國九十二年底

編號	里 別	教會（聚會所）名稱	教別	負責人姓名	地 址	電 話	建立日期
1	興安里	中華基督教衛理公會平安堂	基督教	李昇坤	仙岩路35弄2號	29342105	民國65年0月0日
2	興昌里	台北靈糧堂	基督教	楊鍾華	萬美街2段80、82、84號地下一、二層	89315200分機200	民國88年12月0日
3	試院里	溝子口天主堂	天主教	規雅安	木柵路1段58弄24號	2236-8932	民國39年0月0日
4	明義里	中華基督教衛理公會	基督教	嚴明華	興隆路4段105弄54號	8661-7039	民國83年7月10日
5	木新里	台灣基督長老教會文山教會	基督教	陳勝三	開元街27號	2939-3480	民國前10年0月0日
6	樟新里	木柵教會	基督教	廖證道	木新路3段232弄29號	2936-6714	民國64年10月26日
7	萬芳里	萬芳浸信會	基督教	連虔誠	萬安街2之1號	2230-3518	民國74年9月15日
8	萬美里	台灣基督長老會萬芳教會	基督教	張昭義	萬利路22號	2230-0115	民國70年0月0日

製表：

審核：

主辦業務人員：

區 長：

主辦會計人員：

編製日期：93年02月16日

附 註：本表請以「宗教宗祠輔助管理系統」之資料填報。

資料來源：民政課

3- 5 臺北市文山區宗教團體興辦公益慈善及社會教化事業概況  
中華民國九十二年底

單位：個

宗教別	醫療機構		文教機構									公益慈善事業						
	醫院數	診所數	大學數	專科數	中學數	職校數	小學數	幼稚園數	托兒所數	圖書閱覽室數	其他	養老院數	殘障教養院數	青少年輔導院數	福利基金會數	學生宿舍處數	技藝研習處數	社會服務中心數
寺廟	計	-	-	1	1	-	-	-	-	-	1	-	-	-	-	1	-	-
	道教			1	1						1					1		
	佛教																	
	理教																	
	軒轅教																	
	天帝教																	
	一貫教																	
	天德教																	
	儒教																	
	太易教																	
	亥子道																	
	彌勒大道																	
	中華聖教																	
	宇宙彌勒自教																	
	其他																	
教堂	計	-	-	-	-	-	-	-	1	-	3	-	-	-	-	2	-	-
	天主教																	
	基督教								1		3					2		
	回教																	
	天理教																	
	巴哈伊教																	
	真光教																	
	其他																	

製表：

審核：

主辦業務人員：

區長：

主辦會計人員：

編製日期：93年02月16日

資料來源：民政課



3- 6 臺北市文山區里民大會出席情形及建議案件數  
中華民國九十二年

里 別	會期時間	轄總戶區數	出民戶席里數	出席率%	建 議 案 件 (件)														執 行 情 形 (件)			
					小計	民政	財政	建設	教育	工務	社會	警政	衛生	地政	環保	國宅	自來水	其他	已執行	未執行	無法執行	
總 計		9,440	792	8.39%	46	8	1	4	-	11	-	4	4	-	5	-	-	9	15	18	11	
萬年里	92.03.28	2,043	168	8.22%	12	-		3		2		1	1		1			4	5	-	7	
萬和里	92.04.16	1,296	141	10.88%	5	1				2		-	-		1			1	4	-	1	
萬年里	92.09.30	2,044	157	7.68%	1	-				-		-	-		-			1	-	-	1	
萬盛里	92.10.15	1,840	135	7.34%	13	4				5		1	1		-			2	6	4	2	
忠順里	92.11.28	1,059	131	12.37%	11	-	1	1		2		2	2		3			-	-	10	-	
指南里	92.12.10	1,158	60	5.18%	4	3				-		-	-		-			1	-	4	-	
					-																	
					-																	
					-																	
					-																	
					-																	
					-																	

製表：

審核：

主辦業務人員：

區 長：

主辦會計人員：

編製日期：93年2月10日

資料來源：民政課

3- 7 臺北市文山區改善市容查報有關案件  
中華民國九十二年

單位：件

月別	查報事項 區分	總 計	一、	二、	三、	四、	五、	六、	七、	八、	九、	十、
			道路、水溝、 下水道、橋 樑、河川、堤 防等公共設施 之損壞事項	公園、綠地、 行道樹等之維 護、修剪及扶 正事項	廢棄物、廢 土、水溝、下 水道、公廁等 之清理維護事 項	廢棄汽、機車 之處理、拖吊 事項	交通號（標） 誌、標線之修 復及移除廢棄 交通號誌事項	門牌、街道巷 弄名牌之維護 事項	違規張貼、噴 漆小廣告之清 除事項	路燈、水電、 電信、瓦斯設 施之損壞修復 事項	其他有礙市容 觀瞻及妨害公 共安全事項	違規選舉物
執 行 情 形	合 計	4,774	715	190	2,103	-	220	34	1,001	457	52	2
	權責單位尚未收件	-										
	權責單位已收件	8	6				1			1		
	改分權責單位	-										
	短期計畫 (一週內)	9	3				3			3		
	長期計畫 (一週以上)	5		1			4					
	無法辦理	176	90	38	1		29		1	9	8	
	完 工	-										
	查驗未通過	2						1		1		
	查驗未執行	-										
結 案	4,574	616	151	2,102		183	33	1,000	443	44	2	

製表：

審核：

主辦業務人員：

區 長：

主辦會計人員：

編製日期：93年01月07日

資料來源：民政課

3-8 臺北市 文山 區鄰里公園概況  
中華民國九十二年底

公園名稱	所在里別	面積 (m <sup>2</sup> )	位 址	認養情形		園 長	認養單位數	認養者性質(1)	備 註
				有	否				
景 行	景行里	3,309	景中街景美國中對面	有		陳金枝	1	個人	
景 仁	景仁里	1,411	景仁街1巷16號	有		劉 亮	1	個人	
景 福	景仁里	349	溪口街36巷內	有		羅火生	1	個人	
萬有一號	萬有里	3,241	興隆路1段202巷	有		鄭宗貴	1	個人	
萬有二號	萬有里	4,521	景明街11巷6弄8號前	有		賴彩霞	1	個人	
萬有三號	萬有里	608	景隆街107號前	有		戴欽章	1	個人	
萬年一號	萬年里	4,086	汀州路4段122至146號對面	有		張朝棟	1	個人	
萬年二號	萬年里	5,898	汀州路4段122至146號對面	有		張朝棟	1	個人	
萬年三號	萬年里	1,842	汀州路4段105巷口	有		賴劉蝶	1	個人	
萬和一號	萬和里	1,857	萬隆街1至71號對面	有		吳 岱	1	個人	
萬和二號	萬和里	2,958	萬隆街72至80號對面	有		張秀錦	1	個人	
萬和三號	萬和里	5,977	羅斯福路5段192巷33號至218巷2號對面	有		楊天保	1	個人	
萬 盛	萬盛里	1,683	萬盛街130巷口	有		陳 分	1	個人	
景 豐	興豐里	3,476	興隆路1段251巷3弄	有		江李儉	1	個人	
興 豐	興豐里	1,659	興隆路2段123號	有		盤號國	1	個人	
仙 岩	興安里	6,620	仙岩路16巷36弄	有		闕良生	1	個人	
興 福	興福里	2,540	景華街121巷底	有		許吉和	1	個人	
興 旺	興旺里	2,847	福興路82巷內	有		蘇忠撥	1	個人	
福 興	興旺里	2,195	福興路63巷4號	有		游振棟	1	個人	
試 院	試院里	1,480	木柵路1段89巷	有		徐德根	1	個人	
華 興	華興里	3,308	試院路4巷內	有		曾玉女	1	個人	
久 康	木柵里	1,522	久康街39號	有		張徐秀蓮	1	個人	
新 榮	木新里	2,000	木新路2段111巷底	有		鄭吉晞	1	個人	
木 南	木新里	2,498	木新路2段43巷1號旁	有		陳 酒	1	個人	
保 儀	順興里	2,916	木新路3段50巷74巷內	有		張豫芝	1	個人	
木 榮	順興里	919	木新路2段158巷底	有		高來春	1	個人	
光 明	樟林里	980	下崙路與光輝路口	有		周文禮	1	個人	
光 輝	樟林里	2,151	光輝路9之1號與21巷22號對面	有		黃朝清	1	個人	
樟 林	樟林里	1,140	忠順街1段121巷7弄12號前	有		張耀堂	1	個人	
樟 新	樟新里	2,294	一壽街49之3號	有		陳水棠	1	個人	

製表：

審核：

主辦業務人員：

區 長：

主辦會計人員：

編製日期：93年01月07日

附 註：(1)認養者性質係指認養者為個人、公司、社團、大樓管理委員會…等。

(2)本區共計44座公園，總面積105,447m<sup>2</sup>。

資料來源：經建課

3-8 臺北市 文山 區鄰里公園概況  
中華民國九十一年底

公園名稱	所在里別	面積 (m <sup>2</sup> )	位 址	認養情形		園 長	認養單位數	認養者性質(1)	備 註
				有	否				
樟 興	樟新里	2,797	木新路3段與辛亥路7段口	有		高郭碧蓮	1	個人	
樟 樹	樟新里	1,035	忠順街1段26巷26弄口	有		游 月 英	1	個人	
木 新	樟新里	1,071	木新路3段278巷11號對面	有		高 萬 居	1	個人	
忠 順	樟腳里	1,113	興隆路4段96巷底	有		林楊碧蓮	1	個人	
恆 光	樟腳里	1,140	木新路2段211巷10弄8號前	有		張 水 成	1	個人	
萬芳 一 號	萬美里	1,212	萬利街四號邊	有		陳 溪 圳	1	個人	
萬芳 二 號	萬美里	355	萬芳路與萬利街口	有		張許寶蓮	1	個人	
萬芳 三 號	萬美里	1,022	萬芳路與萬利街口	有		張許寶蓮	1	個人	
萬芳十二號	萬美里	1,694	萬利街30巷24至32號對面	有		周 筱 衛	1	個人	
萬芳十三號	萬美里	1,368	萬美街1段與萬樂街口	有		林 淑 女	1	個人	
萬芳十四號	萬美里	973	萬利街33號邊	有		官 武 松	1	個人	
萬芳 六 號	萬芳里	3,872	萬芳路與萬和街口	有		楊 翠 鸞	1	個人	
原野運動	萬芳里	8,337	萬芳路木柵高工旁	有		陳 梅	1	個人	
博 嘉	博嘉里	1,173	軍功路47巷55之8號旁	有		呂 逸 美	1	個人	

製表： 審核： 主辦業務人員： 區 長：  
主辦會計人員：

編製日期：93年01月07日  
附 註：(1)認養者性質係指認養者為個人、公司、社團、大樓管理委員會…等。  
(2)本區共計44座公園，總面積105,447m<sup>2</sup>。  
資料來源：經建課

3- 9 臺北市文山區鄰長異動概況  
中華民國九十二年

月 底 別	現有鄰數	當月底實有 鄰長數	當 月 底 實 有 鄰 長 數 與 現 有 鄰 數 不 符 原 因					當月行政區域調整 增加鄰數	備 註
			合計	空鄰	遷出未補聘	死亡未補聘	任期屆滿 未遴聘		
一 月 底	987	950	37		-	-	37		
二 月 底	987	949	38	-	-	1	37		
三 月 底	987	957	30	-	2	2	26		
四 月 底	987	963	24	-	1	3	20		
五 月 底	987	967	20	-	2		18		
六 月 底	991	968	23	4	1	1	17		
七 月 底	991	966	25	4	1	3	17		
八 月 底	991	966	25	4	2	2	17		
九 月 底	991	972	19	4	1		14		
十 月 底	991	969	22	4	2	1	15		
十一月底	991	970	21	4	2		15		
十二月底	991	969	22	4	3		15		

製表：

審核：

主辦業務人員：

區 長：

主辦會計人員：

編製日期： 93年 2月 10日

資料來源：民政課

3-10 臺北市文山區各級學校一覽表(續一)  
中華民國九十二年底

學校名稱	創校日期	現任校長	所在里	地址
景美國小	民國前15年12月	傅金匙	景行里	景文街108號
溪口國小	民國73年07月	黃明珠	景慶里	景福街225號
志清國小	民國65年08月	李其賢	景仁里	景福街21巷5號
武功國小	民國53年06月	馬魁瑞	萬祥里	羅斯福路五段153號
萬福國小	民國80年07月	蘇月英	萬年里	羅斯福路四段170巷32號
景興國小	民國69年09月	李柏佳	興福里	景華街150巷21號
興隆國小	民國64年08月	鄭秋貴	興旺里	福興路2號
興華國小	民國81年07月	葉國輝	興光里	興隆路三段125巷6號
辛亥國小	民國81年07月	邱春堂	興昌里	辛亥路四段103號
木柵國小	民國06年03月	李春滿	木柵里	木柵路三段191號
永建國小	民國41年04月	倪雨平	華興里	試院路2號
實踐國小	民國62年08月	朱淑英	樟新里	忠順街一段4號
明道國小	民國65年08月	藍美玉	明義里	興隆路四段109巷81號
博嘉國小	民國61年10月	黃美惠	博嘉里	木柵路四段159巷14之1號
指南國小	民國64年08月	郭春淋	指南里	指南路三段38巷5號之2
力行國小	民國75年08月	黃秀君	樟腳里	木新路三段155巷7號
萬興國小	民國76年08月	洪瑾瑜	萬興里	秀明路二段114號
萬芳國小	民國70年08月	何瑞蓮	萬芳里	萬和街1號
興德國小	民國49年08月	蘇福壽	興隆里	興隆路二段235號

製表：

審核：

主辦業務人員：

區長：

主辦會計人員：

編製日期：93年02月10日

附註：包括各級公私立學校。

資料來源：民政課

3-10 臺北市文山區各級學校一覽表(續二)  
中華民國九十二年底

學校名稱	創校日期	現任校長	所在里	地址
國立政大實小	民國49年02月	劉兆文	指南里	指南路三段12號
私立中山小學	民國50年10月	劉美淡	華興里	木柵路三段292號
私立靜心小學	民國45年07月	簡毓玲	興福里	興隆路二段46號
私立再興小學	民國42年08月	李良子	明義里	興隆路二段2號
景興國中	民國74年07月	張勳誠	景華里	景興路46巷2號
木柵國中	民國14年08月	王意蘭	木柵里	木柵路三段102巷12號
實踐國中	民國57年08月	池石吉	樟林里	辛亥路七段67號
北政國中	民國57年05月	林財有	指南里	指南路三段2巷14號
景美國中	民國57年07月	陳金溪	景華里	景中街27號
興福國中	民國64年11月	莊乾淇	興旺里	福興路80號
市立萬芳高中附設國中	民國71年08月	黃鴻章	興光里	興隆路三段115巷1號
私立東山高中附設國中	民國83年07月	李信隆	老泉里	老泉街26巷3號
私立景文高中附設國中	民國81年08月	胡樹斌	木新里	保儀路127號
市立萬芳高中	民國87年11月	黃鴻章	興光里	興隆路三段115巷2號
私立東山高中	民國60年08月	李信隆	老泉里	老泉街26巷4號
私立景文高中	民國51年08月	胡樹斌	木新里	保儀路128號
私立再興中學	民國51年08月	楊明發	明義里	興隆路四段2號
私立再興高中	民國59年08月	楊明發	明義里	興隆路四段3號
私立靜心中學	民國57年07月	吳金波	興福里	興隆路二段46號

製表：

審核：

主辦業務人員：  
主辦會計人員：

區長：

編製日期：93年02月10日

附註：包括各級公私立學校。

資料來源：民政課

3-10 臺北市文山區各級學校一覽表(續三)  
中華民國九十二年底

學校名稱	創校日期	現任校長	所在里	地址
市立景美女中	民國51年05月	黃郁宜	樟新里	木新路三段312號
市立木柵高工	民國71年11月	楊萬和	萬芳里	木柵路4段77號
私立滬江高中	民國45年09月	徐立	景美里	羅斯福路六段338號號
私立大誠高中	民國60年08月	林淑珍	萬興里	秀明路二段175號
私立中國技術學院	民國54年10月	周文賢	興得里	興隆路三段153號
私立世新大學	民國45年10月	摩宗燦	試院里	木柵路一段17巷1號
國立師範大學分部	民國64年09月	簡茂發	萬年里	羅斯福路五段88號
國立政治大學	民國16年08月	鄭瑞城	萬興里	指南路二段64號
國立臺灣警察專科學校	民國37年04月	劉勤章	興光里	興隆路三段153號
國立臺灣戲曲專科學校	民國88年07月	鄭榮興	木新里	木柵路三段66巷8-1號

製表：

審核：

主辦業務人員：

區長：

主辦會計人員：

編製日期：93年02月10日

附註：包括各級公私立學校。

資料來源：民政課



3-10 臺北市文山區各級學校一覽表(續四)  
中華民國九十二年底

設立別	總計	大學	專科	高級職業學校	高級中學	完全中學	國民中學	國民小學	幼稚園
總計	82	4	2	1	4	3	8	23	37
國立	5	2	2					1	
市立	45			1	1	1	6	19	17
私立	32	2			3	2	2	3	20

製表：

審核：

主辦業務人員：

區長：

主辦會計人員：

編製日期：93年 2月 10日

資料來源：民政課

3- 11 臺北市文山區適齡兒童就學率  
中華民國九十二學年度

學校名稱	本學區包含之里別	適齡兒童數(1) (A)			新 入 學 兒 童 數									適齡兒童(1) 就學率 (B/A)*100
					共 計			適 齡 (B)			超 齡			
		計	男	女	計	男	女	計	男	女	計	男	女	
總 計	--	4,001	2,088	1,913	3,927	2,034	1,893	3,918	2,029	1,889	9	5	4	97.93%
景美國小	景行.景東.景美.試院	153	80	73	147	75	72	147	75	72	-	-	-	96.08%
景興國小	景東.景華.興安.興福	337	179	158	338	179	159	337	179	158	1		1	100.00%
溪口國小	景美.景慶.景仁	228	108	120	226	108	118	226	108	118	-			99.12%
志清國小	景仁.景華.萬隆	192	100	92	193	100	93	192	100	92	1		1	100.00%
武功國小	萬有.萬祥.萬盛.興豐	145	75	70	140	71	69	140	71	69	-			96.55%
萬福國小	萬隆.萬年.萬和	239	124	115	235	120	115	235	120	115	-			98.33%
興德國小	興豐.興華.興業.興安.興旺	117	64	53	115	62	53	115	62	53	-			98.29%
興隆國小	興豐.興得.興業.興旺.興泰	231	121	110	228	118	110	227	118	109	1	-	1	98.27%
辛亥國小	興光.興泰.興昌.萬美	125	63	62	120	59	61	120	59	61	-			96.00%
興華國小	興光.興家	287	145	142	286	144	142	285	143	142	1	1		99.30%
永建國小	試院.興華	184	97	87	184	97	87	184	97	87	-			100.00%
明道國小	明義.明興.木柵.順興.樟林.忠順	223	127	96	199	115	84	199	115	84	-			89.24%
木柵國小	木柵.木新.萬芳.忠順	379	202	177	358	184	174	357	183	174	1	1	-	94.20%
力行國小	木新.樟新.樟腳.順興.老泉	327	166	161	330	168	162	327	166	161	3	2	1	100.00%
實踐國小	樟林.樟新.樟腳	292	152	140	292	152	140	292	152	140	-			100.00%
萬芳國小	萬芳.博嘉.萬美	269	143	126	266	143	123	266	143	123	-			98.88%
博嘉國小	博嘉.萬興	56	29	27	54	27	27	53	26	27	1	1		94.64%
指南國小	指南	39	21	18	38	20	18	38	20	18				97.43%
萬興國小	萬興.指南	178	92	86	178	92	86	178	92	86	-			100.00%

製表：

審核：

主辦業務人員：

區 長：

主辦會計人員：

編製日期：93年2月10日

附 註：(1)適齡兒童係指年滿六足歲至未滿七足歲且未包括遷居、出國、死亡、私校、特殊學校、其他小學申請暫緩入學者。

資料來源：民政課



3- 13 臺北市文山區調解業務概況表  
中華民國九十二年

調解事件種類		件數	民 事 案 件							刑 事 案 件							
			合計	債務	物權	親屬	繼承	商事	營建工程	其他	合計	妨害風化	妨害婚姻及家庭	傷害	妨害自由名譽信用及祕密	竊盜及侵占詐欺	毀棄損壞
受 理	小 計	400	354	22	16	1	4	1	2	41	-	-	27	1	13	-	-
	去 年 未 結	13	11	1	1	-	-	-	-	7	-	-	4	-	3	-	-
	新 收	387	343	21	15	1	4	1	2	34	-	-	23	1	10	-	-
調解成立		181	172	5	1	-	2	-	1	20	-	-	14	-	6	-	-
調 解 不 成 立	不 到 場	66	56	3	5	-	1	-	1	5	-	-	2	-	3	-	-
	其 他	104	86	7	8	1	1	1	-	14	-	-	10	1	3	-	-
撤 回		36	30	5	1	-	-	-	-	2	-	-	1	-	1	-	-
法院已核定		178	169	5	1	-	2	-	1	20	-	-	14	-	6	-	-
法院不予核定		-	-	-	-	-	-	-	-	-	-	-	-	-	-	-	-
今年未結		13	10	2	1	-	-	-	-	-	-	-	-	-	-	-	-
調 解 成 立 (%)		45.25%	48.59%	22.73%	6.25%	0.00%	50.00%	0.00%	50.00%	48.78%	#DIV/0!	#DIV/0!	51.85%	0.00%	46.15%	#DIV/0!	#DIV/0!

製表：

審核：

主辦業務人員：

區 長：

主辦會計人員：

編製日期：93年01月09日

資料來源：調解會

4- 1 臺北市文山區人民團體概況  
中華民國九十二年底

團體別	團體數	職員數	會員數		
			個人會員(自然人)	團體會員(法人)	
總計	4	80	1,059	-	
社會團體	小計	4	80	1,059	-
	青年團體				
	文化學術團體	1	20	250	
	宗教團體				
	公益團體				
	慈善團體				
	婦女團體	1	20	520	
	體育團體	1	20	80	
	其他	1	20	209	
聯誼組織	小計	-	-	-	-
	聯誼會				
	同學會				

製表：

審核：

主辦業務人員：

區長：

主辦會計人員：

編製日期：93年 2月 10日

資料來源：社會課

4- 2 臺北市文山區社區發展協會戶口數  
中華民國九十二年底

社區名稱	成立時間		所在里	戶數	人 數		
	年	月			計	男	女
總 計	--	--	--	57,315	164,108	83,097	81,011
實踐社區發展協會	82	2	華興里	2,319	6,945	4,421	2,524
樟新社區發展協會	81	9	樟新里	3,644	10,715	5,120	5,595
順興社區發展協會	82	4	順興里	3,011	10,770	5,716	5,054
萬芳社區發展協會	82	2	萬芳里	4,220	13,001	7,120	5,881
景福社區發展協會	82	9	興得里	2,305	7,911	3,561	4,350
興家社區發展協會	82	8	興家里	2,165	6,453	3,120	3,333
試院社區發展協會	82	12	試院里	2,155	7,515	4,095	3,420
興豐社區發展協會	83	4	興豐里	3,212	9,615	4,664	4,951
萬年社區發展協會	83	12	萬年里	2,145	5,117	2,125	2,992
興泰社區發展協會	83	8	興泰里	1,005	2,116	1,045	1,071
景慶社區發展協會	84	1	景慶里	2,181	6,411	3,210	3,201
明義社區發展協會	85	5	明義里	1,603	4,317	2,175	2,142
萬和社區發展協會	83	4	萬和里	1,100	3,702	1,701	2,001
樟腳社區發展協會	83	8	樟腳里	1,260	3,811	2,123	1,688
指南社區發展協會	88	6	指南里	1,101	2,513	1,467	1,046
樟林社區發展協會	85	6	樟林里	2,451	6,419	3,140	3,279
景行社區發展協會	86	8	景行里	2,155	7,714	4,211	3,503
萬盛社區發展協會	83	9	萬盛里	1,921	4,117	2,418	1,699
明興社區發展協會	83	5	明興里	2,510	3,612	2,100	1,512

製表：

審核：

主辦業務人員：

區 長：

主辦會計人員：

編製日期： 93年 2月 10日

資料來源：社會課

4- 2 臺北市文山區社區發展協會戶口數  
中華民國九十二年底

社區名稱	成立時間		所在里	戶數	人 數		
	年	月			計	男	女
景美社區發展協會	89	1	景美里	1,104	2,911	1,507	1,404
興光社區發展協會	90	6	興光里	2,344	6,116	3,401	2,715
景人社區發展協會	90	8	景人里	809	2,515	1,004	1,511
景溪社區發展協會	91	9	景仁里	921	2,716	1,109	1,607
志清社區發展協會	91	8	景仁里	679	1,897	927	970
保儀社區發展協會	90	8	木柵里	2,414	6,445	2,814	3,631
芳寧社區發展協會	90	4	萬美里	1,057	3,160	1,197	1,963
萬寧社區發展協會	89	5	萬芳里	1,151	3,400	1,675	1,725
木新社區發展協會	89	6	萬芳里	913	2,715	1,314	1,401
萬安社區發展協會	90	1	萬芳里	841	1,940	977	963
辛亥社區發展協會	90	12	興泰里	571	1,895	1,411	484
忠順社區發展協會	92	10	忠順里	1,137	2,879	1,215	1,664
木柵社區發展協會	92	3	指南里	911	2,745	1,014	1,731
					-		
					-		
					-		
					-		
					-		
					-		

製表：

審核：

主辦業務人員：

區 長：

主辦會計人員：

編製日期： 93年 2月 10日

資料來源：社會課

4-3 臺北市文山區社區發展協會工作成果  
中華民國九十二年

單位：次、場、班

社區發展協會名稱	社區活動							班團隊					志願服務	社區觀摩	美綠化環保	社區刊物	福利服務	人才培訓
	小計	民俗節慶	自強活動	全民運動	社區講座	社區聯誼	其他活動	小計	合唱團	長青俱樂部	社區教室	團隊活動						
總計	56	11	5	2	5	6	27	36	-	7	13	16	5	28	1	7	13	16
實踐社區發展協會	4			1		3		-								1	3	
樟新社區發展協會	-							-						1				
順興社區發展協會	3	1					2	3			3			1			1	
萬芳社區發展協會	-							2				2						
景福社區發展協會	2		1				1	1			1		3	1				1
興家社區發展協會	1					1		-						1			1	
試院社區發展協會	1	1						2			2							
興豐社區發展協會	3	1	1				1	-						1	1			1
萬年社區發展協會	1						1	-						1				
興泰社區發展協會	-							-						1				1
景慶社區發展協會	4		1				3	3		1	1	1		1		1	3	
明義社區發展協會	-							1				1		1				1
萬和社區發展協會	1						1	-										
樟腳社區發展協會	-							-										1
樟林社區發展協會	1				1			-						2				
景行社區發展協會	2	1			1			1			1			1			2	1
萬盛社區發展協會	-							-						3				2
明興社區發展協會	-							1			1					1		1
指南社區發展協會	6	1			2		3	3		1		2		1		1		

製表：

審核：

主辦業務人員：

區長：

主辦會計人員：

編製日期：93年 2月 10日

資料來源：社會課



4-3 臺北市文山區社區發展協會工作成果

中華民國九十二年

單位：次、場、班

社區發展協會名稱	社區活動							班團隊				志願服務	社區觀摩	美綠化環保	社區刊物	福利服務	人才培訓
	小計	民俗節慶	自強活動	全民運動	社區講座	社區聯誼	其他活動	小計	合唱團	長青俱樂部	社區教室						
萬寧社區發展協會	2	1					1	1				1				1	
木新社區發展協會	2			1			1	1			1						
萬安社區發展協會	5				1		4	1				1			1		1
芳寧社區發展協會	3	1	1				1	2				2			1		2
興光社區發展協會	2					1	1	2			1	1	1			1	
景人社區發展協會	1						1	1		1	-				1		
保儀社區發展協會	2	1					1	4			1	3					1
辛亥社區發展協會	1						1	-					1		2		
志清社區發展協會	2					1	1	1		1					1		1
景溪社區發展協會	1	1						1			1				1		
木柵社區發展協會	1						1	2		1		1			1		1
忠順社區發展協會	3	1	1				1	1		1					1		1
景美社區發展協會	2	1					1	2		1		1					

製表：

審核：

主辦業務人員：

區長：

主辦會計人員：

編製日期：93年 2月 10日

資料來源：社會課

4-4 臺北市文山區輔導市民臨時工作概況  
中華民國九十二年

月 別	登記人數	社會局核配人數	符合人數			實發工作人數	實發工作天數
			共計	男	女		
總 計	5,435	5,134	5,071	809	4,262	5,071	136,392.00
一 月	430	419	419	47	372	419	11,636.25
二 月	430	419	417	47	370	417	9,548.00
三 月	469	469	469	77	392	469	12,508.00
四 月	475	475	475	77	398	475	12,643.00
五 月	432	419	418	73	345	418	11,503.25
六 月	432	419	411	73	338	411	11,387.00
七 月	435	419	411	71	340	411	11,475.50
八 月	435	419	411	71	340	411	11,061.00
九 月	435	419	412	70	342	412	11,101.00
十 月	435	419	411	69	342	411	11,246.50
十一月	435	419	409	67	342	409	10,979.00
十二月	592	419	408	67	341	408	11,303.50

製表：

審核：

主辦業務人員：

區 長：

主辦會計人員：

編製日期： 93年 2月 10日

資料來源：社會課

4-5 臺北市文山區低收入戶人口

(一)按季別分  
中華民國九十二年

單位：戶、人

年(季)底別	低 收 入 戶											
	共 計		第 0 類		第 一 類		第 二 類		第 三 類		第 四 類	
	戶數	人口數	戶數	人口數	戶數	人口數	戶數	人口數	戶數	人口數	戶數	人口數
第一季底 (自一月至三月)	1,691	4,658	180	185	113	165	468	1480	489	1531	441	1297
第二季底 (自四月至六月)	1,776	4,819	168	163	114	173	483	1503	516	1615	495	1365
第三季底 (自七月至九月)	1,826	4,918	168	163	115	170	490	1510	536	1651	517	1424
第四季底 (自十月至十二月)	1,811	4,932	185	200	96	134	500	1554	513	1620	517	1424

製表：

審核：

主辦業務人員：

區 長：

主辦會計人員：

編製日期：93年 2月 10日

資料來源：社會課

## 4-5 臺北市文山區低收入戶人口(續)

(二)按里別分  
中華民國九十二年

單位：戶、人

里 別	低 收 入 戶											
	共 計		第 0 類		第 一 類		第 二 類		第 三 類		第 四 類	
	戶數	人口數	戶數	人口數	戶數	人口數	戶數	人口數	戶數	人口數	戶數	人口數
總 計	1,811	4,932	185	200	96	134	500	1,554	513	1,620	517	1,424
景行里	20	43	3	3	1	1	5	12	6	16	5	11
景東里	31	90	2	2	1	1	7	21	8	31	13	35
景美里	22	47	2	2	1	1	5	15	8	20	6	9
景慶里	31	102	4	4	1	1	6	23	10	43	10	31
景仁里	22	57	3	4	1	1	8	24	4	13	6	15
景華里	18	54	3	3	1	1	3	8	4	16	7	26
萬有里	21	51	4	5	1	1	4	6	7	23	5	16
萬祥里	21	44	2	2			6	17	6	10	7	15
萬隆里	14	31	3	3					7	17	4	11
萬年里	23	60	2	2	1	1	6	21	8	25	6	11
萬和里	25	66	3	3	3	3	6	18	6	18	7	24
萬盛里	20	39	2	2	2	4	3	6	5	9	8	18
興豐里	34	84	5	5			5	14	11	28	13	37
興光里	25	74	1	1	1	1	7	27	10	30	6	15
興家里	46	111	6	6	4	4	9	20	14	43	13	38
興得里	31	83	1	1	1	1	10	22	10	39	9	20
興業里	15	40	2	2	1	2	4	10	7	24	1	2
興安里	32	78	2	2	1	1	6	12	11	31	12	32
興福里	26	67	3	3	1	1	8	24	5	16	9	23

製表：

審核：

主辦業務人員：

區 長：

主辦會計人員：

編製日期：93年 2月 10日

資料來源：社會課

4-5 臺北市文山區低收入戶人口(續)

(二)按里別分  
中華民國九十二年

單位：戶、人

里 別	低 收 入 戶											
	共 計		第 0 類		第 一 類		第 二 類		第 三 類		第 四 類	
	戶數	人口數	戶數	人口數	戶數	人口數	戶數	人口數	戶數	人口數	戶數	人口數
興旺里	34	75	4	4	2	2	9	22	10	26	9	21
興泰里	31	57					8	16	13	28	10	13
興昌里	34	117					6	19	9	31	19	67
試院里	28	66	2	2	2	2	5	10	7	21	12	31
華興里	39	67	6	6	8	8	9	18	4	7	12	28
明義里	655	1,898	85	97	36	71	231	791	173	589	130	350
明興里	35	89	2	2			7	14	13	41	13	32
木柵里	24	78	2	2	2	2	3	8	6	21	11	45
木新里	37	97	8	9	1	1	7	11	8	33	13	43
順興里	42	110	1	1	1	1	12	29	11	28	17	51
樟林里	39	105	2	2	2	2	13	39	8	26	14	36
樟新里	40	98	3	3	2	2	9	29	12	31	14	33
樟腳里	34	89	7	7	3	3	8	30	8	20	8	29
萬芳里	110	341	3	3	2	2	29	96	34	109	42	131
博嘉里	35	102			3	3	7	19	14	43	11	37
萬興里	17	38	3	3	1	1	4	13	5	13	4	8
指南里	22	64	1	1	2	2	4	14	10	35	5	12
老泉里	6	22					1	6	2	8	3	8
忠順里	18	38	1	1	4	4	2	7	6	19	5	7
萬美里	54	160	2	2	3	3	18	63	13	39	18	53

製表：

審核：

主辦業務人員：

區 長：

主辦會計人員：

編製日期：93年 2月 10日

資料來源：社會課

4-6 臺北市文山區辦理急難救助概況  
中華民國九十二年

單位：人次、元

項 目	合 計 (9)=(6)+(7)+(8)	民 眾						後備軍人 (7)	榮 民 (8)
		小 計 (6)=(1)+(2)+(3)+(4)+(5)	川資突然發生困 難者(1)	生活突然發生困 難者(2)	醫療費用無力負 擔者(3)	喪葬費用無力負 擔者(4)	其他意外變故 需緊急救助者(5)		
第 一 季 (自一月至三月)	救助人次(人次)	35.00	35.00		21.00		14.00		
	救助金額(元)	141,000.00	141,000.00		76,000.00		65,000.00		
第 二 季 (自四月至六月)	救助人次(人次)	19.00	19.00		13.00		6.00		
	救助金額(元)	96,000.00	96,000.00		55,000.00		41,000.00		
第 三 季 (自七月至九月)	救助人次(人次)	10.00	10.00		8.00		2.00		
	救助金額(元)	31,500.00	31,500.00		26,500.00		5,000.00		
第 四 季 (自十月至十二 月)	救助人次(人次)	29.00	29.00		20.00		9.00		
	救助金額(元)	112,000.00	112,000.00		65,000.00		47,000.00		

製表：

審核：

主辦業務人員：  
主辦會計人員：

區 長：

編製日期： 93年 2月 10日

資料來源：社會課



4- 8 臺北市文山區身心障礙人口一覽表  
中華民國九十二年

單位：人

身心障礙程度	年 齡											
	總 計	0~未滿3歲	3~未滿6歲	6~未滿12歲	12~未滿15歲	15~未滿18歲	18~未滿30歲	30~未滿45歲	45~未滿60歲	60~未滿65歲	65歲以上	
總 計	10,622	34	112	296	145	162	885	2,016	2,149	633	4,190	
輕 度	3,147	10	24	102	47	58	295	576	638	182	1,215	
中 度	3,680	5	47	80	46	42	287	795	790	215	1,373	
重 度	2,311	14	32	74	37	41	160	376	386	118	1,073	
極重度	1,484	5	9	40	15	21	143	269	335	118	529	

製表：

審核：

主辦業務人員：

區 長：

主辦會計人員：

編製日期：93年 2月 10日

資料來源：社會課



4-9 臺北市文山區社會福利及救濟概況  
中華民國九十二年

單位：人次、元

季別	中低收入老人生活津貼	低收入戶喪葬補助		低收入戶子女		育兒補助		身心障礙生活及輔助器具補助		輔導市民臨時工		市民急難救助		敬老福利生活津貼	其他		
	人次	人次	金額	人次	金額	人次	金額	人次	金額	人次	金額	人次	金額	申請數	現金	實物	衣服
總計	23,559	28	644,000	-	-	5,986	15,763,500	1,183	11,359,533	5,071	68,196,000	93	380,500	3,739	-	-	-
第一季 (自1月至3月)	6,198	5	115,000			1,541	4,027,500	296	2,739,390	1,305	16,846,125	35	141,000	271			
第二季 (自4月至6月)	5,834	5	115,000			1,530	4,022,500	242	2,293,149	1,304	17,766,625	19	96,000	702			
第三季 (自7月至9月)	5,785	11	253,000			1,483	3,857,500	316	3,074,824	1,234	16,818,750	10	31,500	2,339			
第四季 (自10月至12月)	5,742	7	161,000			1,432	3,856,000	329	3,252,170	1,228	16,764,500	29	112,000	427			

製表：

審核：

主辦業務人員：

區長：

主辦會計人員：

編製日期：93年 2月 10日

資料來源：社會課

4-10 臺北市文山區65歲長者暨身心障礙市民申領免費乘車優待票及悠遊卡發放情形  
中華民國九十二年

單位：張

月別	申領免費乘車優待票				申領免費乘車悠遊卡			
	合計	愛殘票	敬老票	身心障礙陪伴者 優待票	合計	愛心卡	敬老卡	愛心陪伴卡
總計	91,420	9,848	81,431	141	25,115	4,326	17,624	3,165
一月	16,364	1,707	14,629	28	--	--	--	--
二月	11,878	1,317	10,539	22	--	--	--	--
三月	14,202	1,616	12,558	28	--	--	--	--
四月	13,159	1,060	12,085	14	--	--	--	--
五月	12,596	1,573	10,996	27	3,579	477	2,789	313
六月	12,183	1,014	11,169	-	15,885	2,665	11,328	1,892
七月	7,360	1,017	6,343	-	1,568	341	972	255
八月	2,717	385	2,332	-	1,211	275	723	213
九月	961	159	780	22	1,143	213	722	208
十月	--	--	--	--	908	171	590	147
十一月	--	--	--	--	447	102	283	62
十二月	--	--	--	--	374	82	217	75

製表：

審核：

主辦業務人員：

區長：

主辦會計人員：

編製日期：93年 2月 10日

附註：65歲以上未滿70歲者，每人每月限領一張；70歲以上及身心障礙者，每人每月最高可領二張。(舊有儲值卡)

資料來源：社會課

5-1 臺北市文山區鄰里工程施工概況(續一)  
中華民國九十二年

單位：平方公尺、公尺、元

里別	件數	總工程費 (元)	工 程 名 稱													
			瀝青路面		混凝土路面		新建水溝		整修水溝		擋土牆		護欄		其他	
			數量	工程費	數量	工程費	數量	工程費	數量	工程費	數量	工程費	數量	工程費	數量	工程費
總計	457	29,240,912	77,131	14,019,541	1,516	1,142,809	5,008	4,785,680	2,245	3,053,270	40	729,375	165	342,344	74	5,181,538
木柵里	15	459,800	280	57,400			18	50,400	222	321,900						30,100
華興里	18	674,900	2330	477,650			50	140,000	5	7,250						50,000
試院里	25	539,985	987	202,335					177	256,650						81,000
樟腳里	21	1,979,910	4752	974,160			210	588,000	195	282,750						135,000
萬興里	30	1,684,650	4413	904,460	25	32,790	173	484,400	36	52,200			96	143,300		67,500
木新里	18	1,218,470	2514	515,370			119	333,200	222	321,900						48,000
樟林里	14	474,785	2077	425,785					20	29,000						20,000
指南里	12	141,350	200	41,000					55	79,750						20,600
忠順里	14	83,525	305	62,525												21,000
樟新里	21	136,600	520	106,600												30,000
順興里	22	500,500	1140	233,700			81	226,800								40,000
博嘉里	8	60,580														60,580
景華里	11	557,359	3019.8	538,729												18,630
萬有里	8	613,176	1691	302,181	37.6	16,920			262.1	293,530						545
萬盛里	28	412,993	892.7	138,499	187.6	104,080			24.4	93,646			7	13,644		76,768
萬隆里	13	213,773	396.4	70,837					118.1	131,295						11,641
景仁里	19	528,061	2839.1	507,347					3	3,051						17,663
景慶里	24	774,191	3481.9	621,853					87.2	105,485						46,853
景美里	13	133,288	662.1	118,317					8.7	11,676						3,295
萬和里	16	514,539			451.5	250,220			108	139,460						124,859
萬年里	13	403,782							125	380,933						22,849
萬祥里	2	33,820			53.9	24,255			41.5	9,565						
景行里	1	62,537							45.8	62,537						
明興里	6	517,272	2737	514,446											3	2,826

製表：

審核：

主辦業務人員：

區長：

主辦會計人員：

編製日期：93年 2月 10日

附註：(1)包括整建工程及鄰里維護工程。

資料來源：經建課

5- 1 臺北市文山區鄰里工程施工概況(續二)  
中華民國九十二年

單位：平方公尺、公尺、元

里 別	件數	總工程費 (元)	工 程 名 稱													
			瀝青路面		混凝土路面		新建水溝		整修水溝		擋土牆		護欄		其他	
			數量	工程費	數量	工程費	數量	工程費	數量	工程費	數量	工程費	數量	工程費	數量	工程費
興家里	13	4,127,475	20845	3,904,393			6	27,941	93	115,227					36	79,914
興得里	6	1,096,501	5187	975,156	177	111,807			2	2,478					5	7,060
興旺里	8	247,083	1299	244,257											2	2,826
興昌里	4	506,134	2408	452,704					34	42,126					8	11,304
興豐里	5	188,244					6	27,941	109	157,483					2	2,820
興福里	5	184,951					61	170,800	8	9,912					3	4,239
景東里	2	54,147							38	47,082					5	7,065
興安里	6	138,576	150	28,062					205	96,384					10	14,130
興泰里	1	1,301	14	1,301												
老泉里	7	2,307,095	6256.5	811,485	235.01	121,453										1,374,157
萬興里	7	3,150,460	5733.3	788,988			3949	1,488,993					61.8	185,400		687,079
指南里	21	4,519,099			347.92	481,284	335	1,247,205			40.2	729,375				2,061,235
		-														
		-														
		-														
		-														
		-														
		-														
		-														
		-														
		-														
		-														
		-														
		-														
		-														

製表：

審核：

主辦業務人員：

區 長：

主辦會計人員：

編製日期： 93年 2月 10日

附 註：(1)包括整建工程及鄰里維護工程。

資料來源：經建課

5- 2 臺北市文山區耕地面積及農業戶口  
中華民國九十二年

面積單位：公頃

年底別	耕 地 面 積					農戶數						農家人口(1)						
	總 計	水田			旱 田	共 計	自 耕 農	半 自 耕 農	佃 農	非 耕 種 農	他 人 委 託 經 營	共 計	自 耕 農	半 自 耕 農	佃 農	非 耕 種 農	他 人 委 託 經 營	
		共 計	兩 期 作	單期作														
				第 一 期 作														第 二 期 作
92年底	62,455	-	一		62,455	1,050	150	150	50	500	200	2,100	300	300	100	1,000	400	

製表：

審核：

主辦業務人員：

區 長：

主辦會計人員：

編製日期： 93年 2月 10日

附 註：(1)農家人口：原則上指在農牧戶內共同居住，並營共同生活之人口，惟因就業經常居住在外，但需提供本人所得50%以上維持農家生活或提供之金額為全戶家計費用50%以上者，及因就學（含失業）經常居住在外，其本人生活費用50%以上由農家提供者亦列為農家人口。

資料來源：經建課

5- 3 臺北市文山區米穀種植面積及產量  
中華民國九十二年

單位：{面積：公頃  
產量：公斤

期 別	總 計			梗 稻			硬 秈 稻			梗 糯 稻			秈 糯 稻		
	種植面積	產 量	每公頃 平均產量	種植面積	產 量	每公頃 平均產量	種植面積	產 量	每公頃 平均產量	種植面積	產 量	每公頃 平均產量	種植面積	產 量	每公頃 平均產量
第一期	-	-	#DIV/0!	-	-	#DIV/0!			#DIV/0!			#DIV/0!			#DIV/0!
第二期	-	-	#DIV/0!	-	-	#DIV/0!			#DIV/0!			#DIV/0!			#DIV/0!

製表：

審核：

主辦業務人員：

區 長：

主辦會計人員：

編製日期： 93年 2月 10日

附 註：(1)87年栽培稻名稱修正,蓬萊米修正為梗稻;在來米修正為硬秈稻;圓糯米修正為梗糯稻;長糯米修正為秈糯稻。  
(2)92年起稻田改種竹筍。

資料來源：經建課

5-4 臺北市文山區園藝作物種植面積及產量  
 中華民國九十二年  
 (1) 蔬 菜 類

單位：{面積：公頃  
產量：公斤

年 別	根 菜 類		莖 菜 類		葉菜及花茶類		果 菜 類	
	種植面積	產 量	種植面積	產 量	種植面積	產 量	種植面積	產 量
92年	1.20	4,600	10.50	57,000	3.20	19,000	5.90	44,200

(2) 果 實 類

年 別	香 蕉		柑 橘		蕃 石 榴		木 瓜		鳳 梨		梨		其 他	
	種植面積	產 量	種植面積	產 量	種植面積	產 量	種植面積	產 量	種植面積	產 量	種植面積	產 量	種植面積	產 量
92年	0.30	9,600	0.60	19,000			0.50	9,100					12.40	210,000

製表：

審核：

主辦業務人員：

區 長：

主辦會計人員：

編製日期： 93年 2月 10日

資料來源：經建課

5- 5 臺北市文山區普通及特種作物種植面積及產量  
中華民國九十二年

單位：{ 面積：公頃  
產量：公斤

年 別	甘 藷		高 粱		玉 蜀 黍		生食用甘蔗		茶		落花生		香花作物		其 他	
	種植面積	產 量	種植面積	產 量	種植面積	產 量	種植面積	產 量	種植面積	產 量	種植面積	產 量	種植面積	產 量	種植面積	產 量
92年	1.20	3,600							90	46,000					485	2,742,000

製表：

審核：

主辦業務人員：

區 長：

主辦會計人員：

編製日期： 93年 2月 10日

資料來源：經建課



5- 6 臺北市文山區家畜家禽頭數  
中華民國九十二年

年底別	家畜					家禽					
	牛	馬	豬	羊	鹿	兔	雞	鴨	鵝	火雞	鴿
92年			707		84		4,000	200	100		100

製表：

審核：

主辦業務人員：

區長：

主辦會計人員：

編製日期：93年 2月 10日

資料來源：經建課

6-1 台北市文山區服兵役役男列級家屬各項慰、補助費發放情形

中華民國九十二年

金額單位：新台幣元

月別	合計		生育補助金		喪葬補助金		急難慰助金								特別補助費	
	件數	金額	件數	金額	件數	金額	農田流失		房屋倒塌		房屋淹水		死亡或重傷		件數	金額
							件數	金額	件數	金額	件數	金額	件數	金額		
總計	108	728,700	-	-	4	100,000	-	-	-	-	-	-	1	20,000	103	608,700
一月	12	109,600			1	25,000							1	20,000	10	64,600
二月	7	41,500													7	41,500
三月	9	48,500													9	48,500
四月	9	47,300													9	47,300
五月	7	38,700													7	38,700
六月	9	53,700													9	53,700
七月	10	92,800			2	50,000									8	42,800
八月	11	61,500													11	61,500
九月	13	84,100													13	84,100
十月	11	90,800			1	25,000									10	65,800
十一月	8	48,000													8	48,000
十二月	2	12,200													2	12,200

製表：

審核：

主辦業務人員：

區長：

主辦會計人員：

編製日期： 93年 2月 10日

資料來源：兵役課

6-2 台北市文山區服兵役役男列級家屬安家生活扶助費發放情形

中華民國九十二年

金額單位：新台幣元

項目 月別	合計			一次安家費			生活扶助金		
	戶數	人口數	金額	戶數	人口數	金額	戶數	人口數	金額
總計	131	304	2,755,700	31	62	519,200	100	242	2,236,500
一月	33	80	740,250	3	5	38,700	30	75	701,550
二月	1	2	9,300	1	2	9,300			
三月	2	3	46,350	2	3	46,350			
四月	6	12	97,000	6	12	97,000			
五月	39	96	881,400	4	11	93,000	35	85	788,400
六月	2	4	22,600	2	4	22,600			
七月	1	4	37,200	1	4	37,200			
八月	36	84	765,150	1	2	18,600	35	82	746,550
九月	4	8	77,400	4	8	77,400			
十月	2	3	23,250	2	3	23,250			
十一月	3	4	18,600	3	4	18,600			
十二月	2	4	37,200	2	4	37,200			

製表：

審核：

主辦業務人員：

區長：

主辦會計人員：

編製日期： 93年 2月 10日

資料來源：兵役課

6-3 台北市文山區服兵役役男列級家屬全民健康保險醫療補助費核發情形

中華民國九十二年

金額單位：新台幣元

月別	保險補助費		醫療補助費	
	件數	金額	件數	金額
總計	12	8,607	56	91,644
一月	2	1,359	7	34,915
二月	1	302	2	1,990
三月	1	604	6	10,565
四月	1	302	4	1,000
五月	1	1,208	2	3,450
六月	1	1,208	5	4,120
七月	1	906	6	13,290
八月	1	604	4	2,770
九月			5	9,263
十月	1	906	7	4,606
十一月			2	1,940
十二月	2	1,208	6	3,735

製表：

審核：

主辦業務人員：

區長：

主辦會計人員：

編製日期： 93年 2月 10日

資料來源：兵役課

7-1 臺北市文山區公所全民健保第一、五、六類保險對象統計  
中華民國九十二年

單位：人

年(月)別	第一類保險對象			第五類保險對象			第六類保險對象			
	當月新加保數	當月退保數	當年(月)底合計數(1)	當月新加保數	當月退保數	當年(月)底合計數(1)	當月新加保數	當月退保數	當年(月)底合計數(1)	
九十一年年底數	--	--	477	--	--	4,018	--	--	42,911	
九十二年	總計	120	170	--	1,121	553	--	12,222	10,236	--
	一月	10	22	465	82	256	3,844	1,119	556	43,474
	二月	33	14	484	122	19	3,947	922	738	43,658
	三月	16	94	406	117	33	4,031	1,147	866	43,939
	四月	9	2	413	97	26	4,102	1,344	972	44,311
	五月	17	4	426	104	19	4,187	1,022	771	44,562
	六月	7	3	430	80	13	4,254	888	753	44,697
	七月	17	7	440	104	19	4,339	1,275	959	45,013
	八月	4	1	443	76	24	4,391	949	837	45,125
	九月		2	441	84	14	4,461	976	750	45,351
	十月	3	4	440	84	34	4,511	937	866	45,422
	十一月	1	10	431	78	76	4,513	705	1,207	44,920
十二月	3	7	427	93	20	4,586	938	961	44,897	

製表：

審核：

主辦業務人員：

區長：

主辦會計人員：

編製日期：93年 2月 10日

附註：(1)當年(月)底合計數=上年(月)底合計數+當月新加保數-當月退保數。

資料來源：健保課