

年度追二-法定預算

機關編號
03-060

中華民國 113 年度

## 臺北市總預算

### 臺北市政府民政局單位預算

第二次追加(減)預算

臺北市政府民政局 編



# 臺北市政府民政局

## 目次

中華民國 113 年度

一、追加(減)預算總說明	第	1 頁
二、主要表		
(一)歲入來源別預算表	第	3 頁
(二)歲入來源別預算表(經資分列)	第	5 頁
(三)歲出機關別預算表	第	7 頁
(四)歲出機關別預算表(經資分列)	第	9 頁
三、附屬表		
(一)歲入項目說明提要與預算明細表	第	11 頁
(二)歲出計畫說明提要與各項費用明細表	第	13 頁
1. 接受補助業務支出		
接受中央各部會補助業務支出	第	13 頁
四、參考表		
(一)歲出一級用途別科目分析表	第	15 頁
(二)歲出按職能及經濟性綜合分類表	第	16 頁



# 一、追加(減)預算總說明



# 臺北市政府民政局

## 追加(減)預算總說明

中華民國 113 年度

### 一、現行法定職掌及組織系統圖：

(一)機關主要職掌：本局依法令規定掌理本市各區之區里行政、自治業務、選舉業務、禮俗宗教、戶政業務及人口政策等事項。

(二)內部分層業務：本局置局長、副局長 2 人、主任秘書、專門委員 2 人及下設五科五室。預算員額 162 人，包括職員 131 人、技工 12 人、工友 3 人、駕駛 3 人、聘用 13 人，各科室職掌如下：

區政監督科：掌理行政區劃、區政監督、區里發展、區里組織、區里災情監控、輿情整合及不屬各科之區政等事項。

自治行政科：掌理地方自治、里鄰長福利、研習考核、里鄰基層會議、公民養成、公民會館、區民活動中心、里民活動場所、民生社區中心管理及協辦公職人員選舉罷免等事項。

宗教禮俗科：掌理本市宗教行政、宗教輔導、祭祀公業、神明會、殯葬、禮俗、基層藝文、祭祀儀典及各項慶典活動、傑出市民遴選表揚、調解業務、非政府組織會館及林安泰民俗文物館經營管理、孔廟管理委員會及殯葬管理處業務之監督等事項。

戶籍行政科：掌理各項戶籍登記、戶籍行政、戶籍資料、道路命名、門牌編釘之規劃推展、戶政人員之教育訓練暨戶政事務所業務之監督考核等事項。

人口政策科：人口政策宣導、國籍案件審查、新住民輔導、經營管理新住民會館及提供多國語言通譯服務等事項。

秘書室：掌理採購、綜合業務、研究發展、法制、施政計畫、公文時效管制、事務、出納、文書、檔案管理及不屬其他科室之事項。

資訊室：民政資訊系統之整體規劃、發展、協調、推動、管理、維護、訓練及督導等事項。

會計室：依法辦理歲計、會計事項並兼辦統計事項。

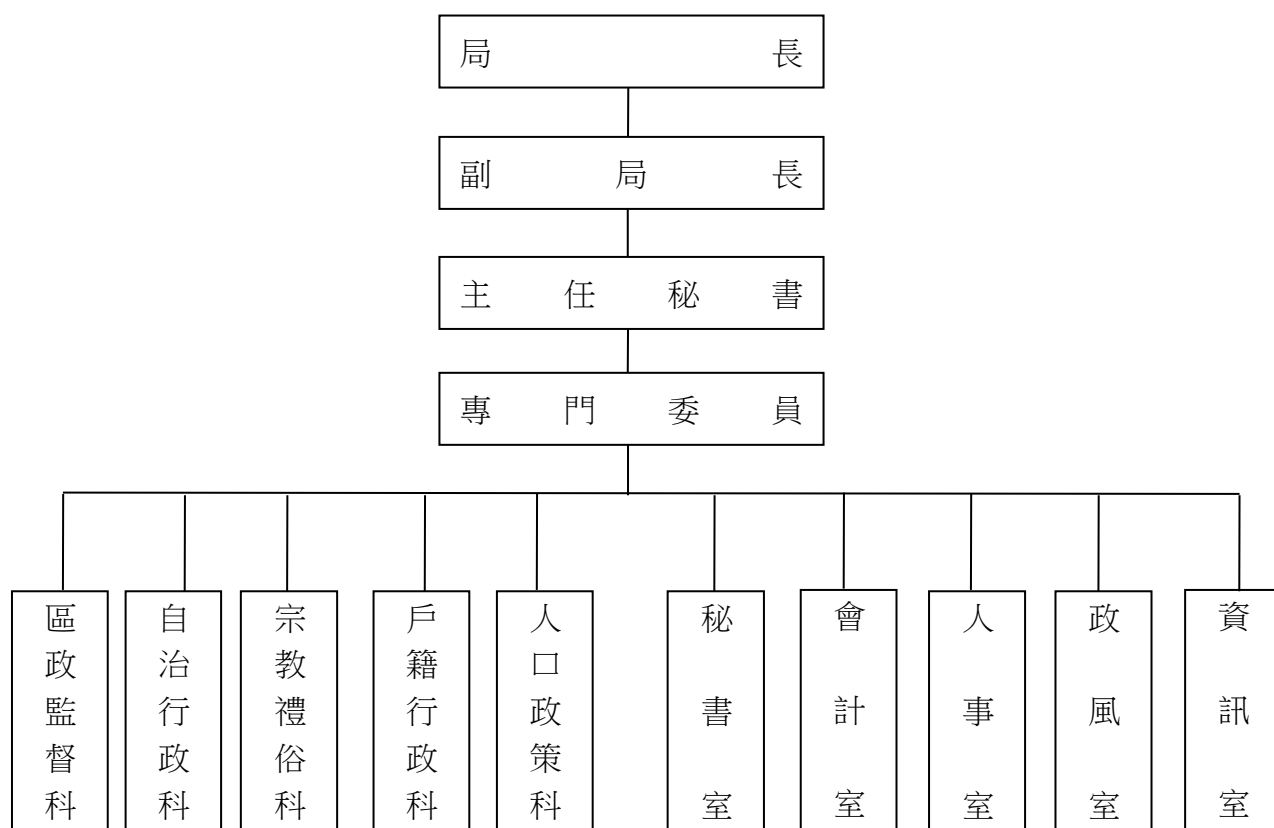
人事室：依法辦理人事管理事項。

政風室：依法辦理政風事項。

臺北市政府民政局  
追加(減)預算總說明

中華民國 113 年度

(三)組織系統圖:



二、本年度施政(業務及工作)計畫修正重點及追加預算提要:

(一)本年度施政(業務及工作)計畫修正重點:

- 1.內政部移民署補助辦理「113 年度辦理新住民生活適應輔導事宜補助計畫」經費 110,000 元。

(二)追加預算提要:

- 1.歲入預算:依中央對直轄市及縣(市)政府補助辦法追加內政部移民署補助本府之中央各部會補助 110,000 元。
- 2.歲出預算:依規定追加接受中央各部會補助業務支出 110,000 元。



## 二、主 要 表



臺北市政府民政局  
歲入來源別預算表

經資併計

中華民國113年度

單位：新臺幣千元

科 目				名稱及編號	原預算數	追加(減) 預算數	追加(減)後 預算數	說明及法令依據
款	項	目	節					
				合 計	44,309	110	44,419	
02				0400000000 罰款及賠償收入	134	-	134	
	023			0403060000 臺北市政府民政局	134	-	134	
		01		04030600100 罰金罰鍰及怠金	24	-	24	
			01	04030600101 罰金罰鍰	24	-	24	
			03	04030600300 賠償收入	110	-	110	
			01	04030600301 一般賠償收入	110	-	110	
03				0500000000 規費收入	22,216	-	22,216	
	020			0503060000 臺北市政府民政局	22,216	-	22,216	
		01		05030600300 使用規費收入	22,216	-	22,216	
			01	05030600303 資料使用費	1	-	1	
			02	05030600306 場地設施使用費	20,535	-	20,535	
			03	05030600307 服務費	1,680	-	1,680	
04				0700000000 財產收入	21,957	-	21,957	
	022			0703060000 臺北市政府民政局	21,957	-	21,957	
		01		07030600100 財產孳息	21,950	-	21,950	
			01	07030600103 租金收入	21,950	-	21,950	
		02		07030600500 廢舊物資售價	7	-	7	

臺北市政府民政局  
歲入來源別預算表

經資併計

中華民國113年度

單位：新臺幣千元

科 目				原預算數	追加(減) 預算數	追加(減)後 預算數	說明及法令依據	
款	項	目	節					名稱及編號
06	014		01	07030600501 廢舊物資售價	7	-	7	
				09000000000 補助及協助收入	-	110	110	
				09030600000 臺北市政府民政局	-	110	110	
				09030600100 上級政府補助收入	-	110	110	
08	024		01	09030600102 計畫型補助收入	-	110	110	追加內政部移民署補助辦理「113年度辦理新住民生活適應輔導事宜補助計畫」收入如列數(依據內政部移民署113.3.4移署移字第1130025535號函)。
				12000000000 其他收入	2	-	2	
				12030600000 臺北市政府民政局	2	-	2	
			01	12030600200 雜項收入	2	-	2	
			02	12030600210 其他雜項收入	2	-	2	

臺北市政府民政局  
歲入來源別預算表

中華民國113年度

單位：新臺幣千元

科 目				名稱及編號	原預算數	追加(減) 預算數	追加(減)後 預算數	說明及法令依據
款	項	目	節					
				合 計	44,309	110	44,419	
				經常門合計	44,309	110	44,419	
02				0400000000 罰款及賠償收入	134	-	134	
	023			0403060000 臺北市政府民政局	134	-	134	
		01		04030600100 罰金罰鍰及怠金	24	-	24	
			01	04030600101 罰金罰鍰	24	-	24	
			03	04030600300 賠償收入	110	-	110	
			01	04030600301 一般賠償收入	110	-	110	
03				0500000000 規費收入	22,216	-	22,216	
	020			05030600000 臺北市政府民政局	22,216	-	22,216	
		01		05030600300 使用規費收入	22,216	-	22,216	
			01	05030600303 資料使用費	1	-	1	
			02	05030600306 場地設施使用費	20,535	-	20,535	
			03	05030600307 服務費	1,680	-	1,680	
04				0700000000 財產收入	21,957	-	21,957	
	022			07030600000 臺北市政府民政局	21,957	-	21,957	
		01		07030600100 財產孳息	21,950	-	21,950	
			01	07030600103 租金收入	21,950	-	21,950	

臺北市政府民政局  
歲入來源別預算表

中華民國113年度

單位：新臺幣千元

科 目				名稱及編號	原預算數	追加(減) 預算數	追加(減)後 預算數	說明及法令依據	
款	項	目	節						
06	014	02		07030600500 廢舊物資售價	7	-	7		
			01	07030600501 廢舊物資售價	7	-	7		
				09000000000 補助及協助收入	-	110	110		
				09030600000 臺北市政府民政局	-	110	110		
			01	09030600100 上級政府補助收入	-	110	110		
			01	09030600102 計畫型補助收入	-	110	110		
		08	024		12000000000 其他收入	2	-		2
					12030600000 臺北市政府民政局	2	-		2
				01	12030600200 雜項收入	2	-		2
				02	12030600210 其他雜項收入	2	-		2

臺北市政府民政局  
歲出機關別預算表

經資併計

中華民國113年度

單位：新臺幣千元

科 目				原預算數	追加(減) 預算數	追加(減)後 預算數	說 明	
款	項	目	節					名稱及編號
03				00030000000 臺北市政府民政局主管	1,417,253	110	1,417,363	
	001			00030600000 臺北市政府民政局	1,417,253	110	1,417,363	
		01		37030600100 一般行政	198,461	-	198,461	
			01	37030600101 行政管理	198,461	-	198,461	
		02		37030601000 區里行政	2,080	-	2,080	
			01	37030601001 區政監督及區里組織	2,080	-	2,080	
		03		37030601200 自治業務	152,296	-	152,296	
			01	37030601201 推行自治行政暨基層建設	132,773	-	132,773	
			02	37030601202 民生社區中心管理	19,523	-	19,523	
		04		37030601400 人口行政	971,468	-	971,468	
			01	37030601401 人口政策業務	971,468	-	971,468	
		05		37030605500 戶政業務	22,506	-	22,506	
			01	37030605501 戶籍業務	22,506	-	22,506	
		06		37030606200 接受補助業務支出	-	110	110	
			01	37030606202 接受中央各部會補助業務支出	-	110	110	追加內政部移民署補助辦理「113年度辦理新住民生活適應輔導事宜補助計畫」經費如列數。
		07		37030609000 一般建築及設備	29,146	-	29,146	
			01	37030609002 營建工程	27,080	-	27,080	

臺北市政府民政局  
歲出機關別預算表

經資併計

中華民國113年度

單位：新臺幣千元

科 目				名稱及編號	原預算數	追加(減) 預算數	追加(減)後 預算數	說 明
款	項	目	節					
			02	37030609004 其他設備	2,066	-	2,066	
		08		37030609800 第一預備金	7,000	-	7,000	
			01	37030609801 第一預備金	7,000	-	7,000	
		09		53030600800 禮俗宗教	34,296	-	34,296	
			01	53030600801 禮俗宗教業務	34,296	-	34,296	



臺北市政府民政局  
歲出機關別預算表

中華民國113年度

單位：新臺幣千元

科 目				名稱及編號	原預算數	追加(減) 預算數	追加(減)後 預算數	說 明
款	項	目	節					
				總 計	1,417,253	110	1,417,363	
03				00030000000 臺北市政府民政局主管	1,417,253	110	1,417,363	
	001			00030600000 臺北市政府民政局	1,417,253	110	1,417,363	
				經常門合計	1,388,107	110	1,388,217	
		01		37030600100 一般行政	198,461	-	198,461	
			01	37030600101 行政管理	198,461	-	198,461	
		02		37030601000 區里行政	2,080	-	2,080	
			01	37030601001 區政監督及區 里組織	2,080	-	2,080	
		03		37030601200 自治業務	152,296	-	152,296	
			01	37030601201 推行自治行政 暨基層建設	132,773	-	132,773	
			02	37030601202 民生社區中心 管理	19,523	-	19,523	
		04		37030601400 人口行政	971,468	-	971,468	
			01	37030601401 人口政策業務	971,468	-	971,468	
		05		37030605500 戶政業務	22,506	-	22,506	
			01	37030605501 戶籍業務	22,506	-	22,506	
		06		37030606200 接受補助業務支 出	-	110	110	
			01	37030606202 接受中央各部 會補助業務支 出	-	110	110	

臺北市政府民政局  
歲出機關別預算表

中華民國113年度

單位：新臺幣千元

科 目				名稱及編號	原預算數	追加(減) 預算數	追加(減)後 預算數	說 明
款	項	目	節					
		08		37030609800 第一預備金	7,000		7,000	
			01	37030609801 第一預備金	7,000		7,000	
		09		53030600800 禮俗宗教	34,296		34,296	
			01	53030600801 禮俗宗教業務	34,296		34,296	
				資本門合計	29,146		29,146	
		07		37030609000 一般建築及設備	29,146		29,146	
			01	37030609002 營建工程	27,080		27,080	
			02	37030609004 其他設備	2,066		2,066	

# 三、附 屬 表



# 臺北市府民政局

## 歲入項目說明提要與預算明細表

經常門

中華民國113年度

單位：新臺幣元

上級政府補助收入—計畫型補助收入

上級政府補助收入—計畫型補助收入

<b>來源別子目及細目與編號</b>	09030600102 上級政府補助收入-計畫型補助收入	<b>承辦單位</b>	人口政策科
<b>原預算數</b>	0元	<b>追加(減)預算數</b>	110,000元
		<b>追加(減)後預算數</b>	110,000元
<p>一、項目內容：內政部移民署補助辦理「113年度辦理新住民生活適應輔導事宜補助計畫」收入110,000元。</p> <p>二、法令依據：依據地方制度法第69條及中央對直轄市及縣(市)政府補助辦法辦理。</p> <p>三、計算方法：「113年度辦理新住民生活適應輔導事宜補助計畫」收入110,000元x1年=110,000元。</p> <p>四、實施進度：自113年1月1日起至113年12月31日止。</p> <p>五、完成方法：以收支併列方式編列預算。</p> <p>六、預期成果：期藉由開辦新住民各類課程，提升在臺生活適應能力，強化認同與歸屬感，並逐步增進個人之心理快樂及家庭幸福，進而使社會更趨穩定。</p>			

歲入項目說明

臺北市政府民政局

歲入項目說明提要與預算明細表

經常門

中華民國113年度

單位：新臺幣元

科目名稱及編號	單位	數量	單價	追加預算數	追減預算數	說明及收入依據
合計				110,000		
09030600102 計畫型補助收入	年	1	110,000	110,000		內政部移民署補助辦理「113年度辦理新住民生活適應輔導事宜補助計畫」收入。 收入依據：內政部移民署113.3.4移署移字第1130025535號函。

上級政府補助收入—計畫型補助收入

上級政府補助收入—計畫型補助收入

臺北市政府民政局

歲出計畫說明提要與各項費用明細表

中華民國113年度

單位：新臺幣元

接受補助業務支出—接受中央各部會補助業務支出

接受補助業務支出—接受中央各部會補助業務支出

業務計畫及工作計畫名稱與編號		37030606202 接受補助業務支出-接受中央各部會補助業務支出		承辦單位	人口政策科	
原預算數	0元	追加(減)預算數	110,000元	追加(減)後預算數	110,000元	
歲出計畫說明 一、計畫內容：內政部移民署補助辦理「113年度辦理新住民生活適應輔導事宜補助計畫」經費110,000元。 二、預期成果：期藉由開辦新住民各類課程，提升在臺生活適應能力，強化認同與歸屬感，並逐步增進個人之心理快樂及家庭幸福，進而使社會更趨穩定。						
分支計畫及用途別科目	單位	數量	單價	追加預算數	追減預算數	說明
合計				110,000		市款110,000元
02接受中央各部會補助業務支出				110,000		市款110,000元
2000 業務費				110,000		01內政部移民署補助辦理「113年度辦理新住民生活適應輔導事宜補助計畫」，依113年度中央及地方政府預算籌編原則第6點第4款規定辦理。
2036 按日按件計資酬金				110,000		
	式	1	16,000	16,000		新住民生活成長營暨多元文化課程「TQUK國際咖啡師輔導考照班」講師鐘點補助費。
	式	1	19,146	19,146		新住民生活成長營暨香氛手作專長培力班講師鐘點補助費。
	式	1	21,548	21,548		新住民原屬國語言及文化研習班韓國語言班講師鐘點補助費。
	式	1	17,028	17,028		新住民原屬國語言及文化研習班日本語言班講師鐘點補助費。

臺北市政府民政局

歲出計畫說明提要與各項費用明細表

中華民國113年度

單位：新臺幣元

分支計畫及用途別科目	單位	數量	單價	追加預算數	追減預算數	說 明
接受補助業務支出—接受中央各部會補助業務支出	式	1	15,963	15,963		新住民聽歌謠快樂學台語班講師鐘點補助費。
	式	1	20,315	20,315		新住民閩南語文化研習班講師鐘點補助費。



## 四、參 考 表



臺北市府民政局

歲出一級用途別科目分析表

中華民國113年度

單位：新臺幣千元

名稱及編號	合計	經常支出						資本支出					
		人事費	業務費	獎補助費	債務費	預備金	小計	人事費	業務費	設備及投資	獎補助費	預備金	小計
合計	110		110				110						
3703060000 民政支出	110		110				110						
37030606200 接受補助業務支出	110		110				110						
37030606202 接受中央各部會 補助業務支出	110		110				110						

歲出按職能及經

中華民國113

職能別分類	經濟性分類	經常支出							資本支出			
		受僱人員報酬	購買商品及勞務支出	債務利息	土地租金支出	經常移轉			經常支出合計	投資及增資		
						對企業	對非營利及民間機構	對政府		對國外	對營業基金	對非營業特種基金
總計		110							110			
01 一般公共事務		110							110			
02 防衛												
03 公共秩序與安全												
04 教育												
05 保健												
06 社會安全與福利												
07 住宅及社區服務												
08 娛樂、文化與宗教												
09 燃料與能源												
10 農、林、漁、牧業												
11 礦業、製造業及營造業												
12 運輸及通信												
13 其他經濟服務												
14 環境保護												
15 其他支出												

## 濟性綜合分類表

年度

單位：新臺幣千元

資本支出														總計
資本移轉				土地購入	無形資產購入	固定資本形成							資本支出合計	
對企業	對非營利及民間機構	對政府	對國外			住宅	非住宅房屋	營建工程	運輸工具	資訊軟體	其他設備及機器	土地改良		
														110
														110