

臺北市議會第12屆第8次定期大會

托育政策、教育政策、老人福利政策
之規劃與落實專案報告

臺北市市長 柯文哲

107年7月30日

議題一

托育政策

臺灣少子女化現況

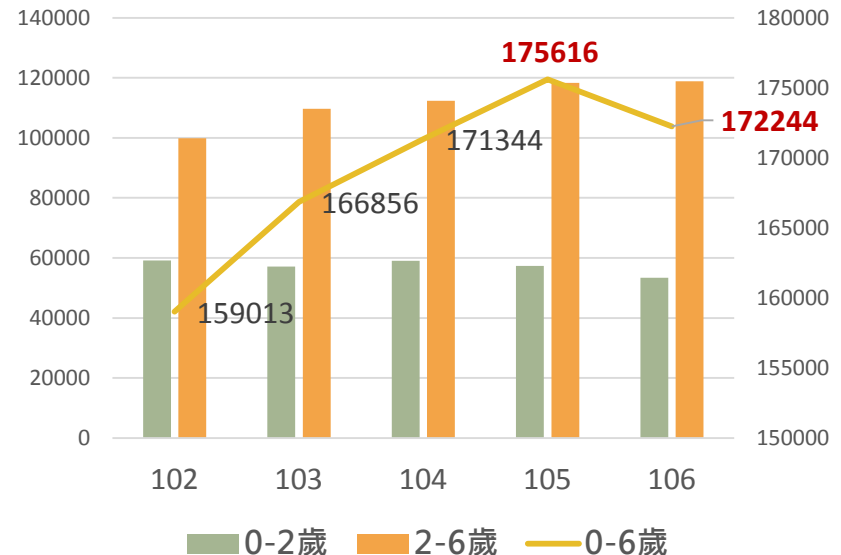
- 人口出生數1970年約40萬人→2018年**20萬人以下**
- 推估育齡婦女大幅減少，新生兒持續下降，**少子化現象不可逆**

臺北市0-6歲人口數

臺灣出生人口數逐年下降，
本市設籍人口數未明顯下降

105年：17萬5616人
106年：17萬2244人

102-106年0-6歲人口

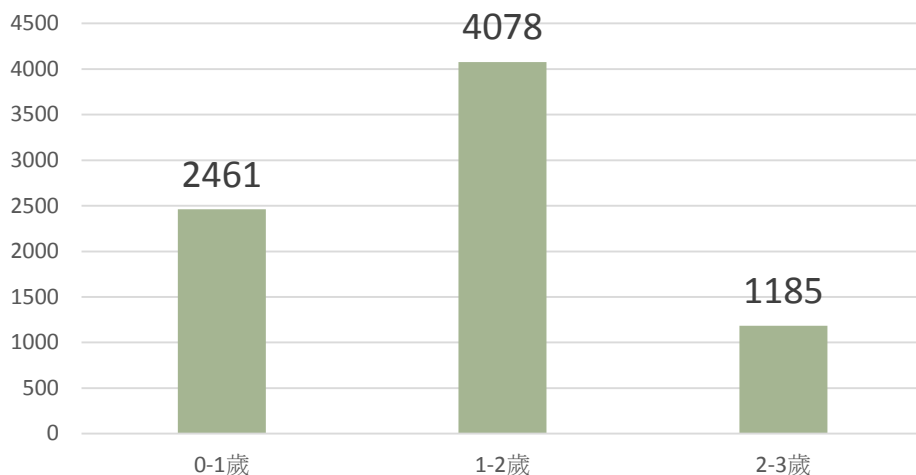


■ 本市0-2歲家外送托供給達**15%**→需求約**18%**



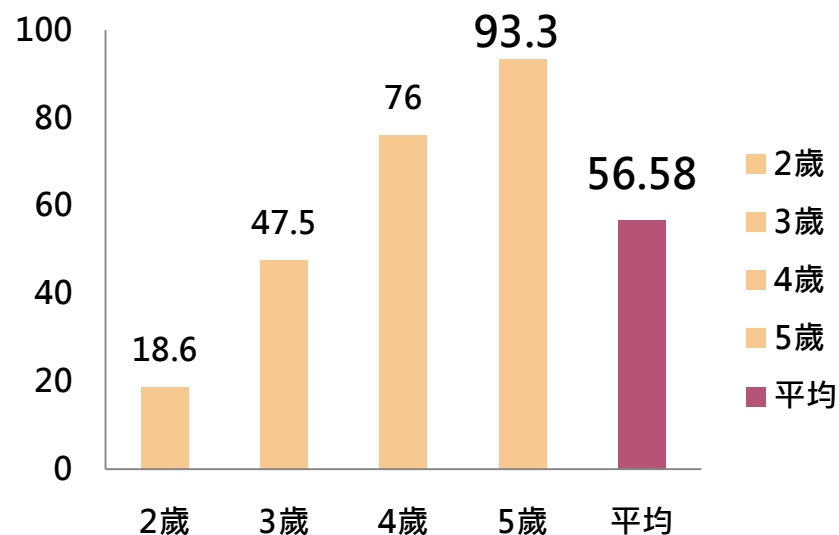
■ 本市2-5歲平均**入園率56.58%**，5歲幼兒入園率**93%以上**

107年6月0-2歲兒童送托機構和保母人數



資料來源：臺北市政府社會局

107年6月2-5歲幼兒入園率(%)



資料來源：臺北市政府教育局

建構多元托育及教保照顧服務

經濟補助

育兒津貼

就業者
托育補助

友善托育補助

幼兒學費補助

照顧服務

居家保母

私立
托嬰中心

公辦民營
托嬰中心

社區公共
托育家園

家庭支持

親子館

育兒友善園

物資
交流中心

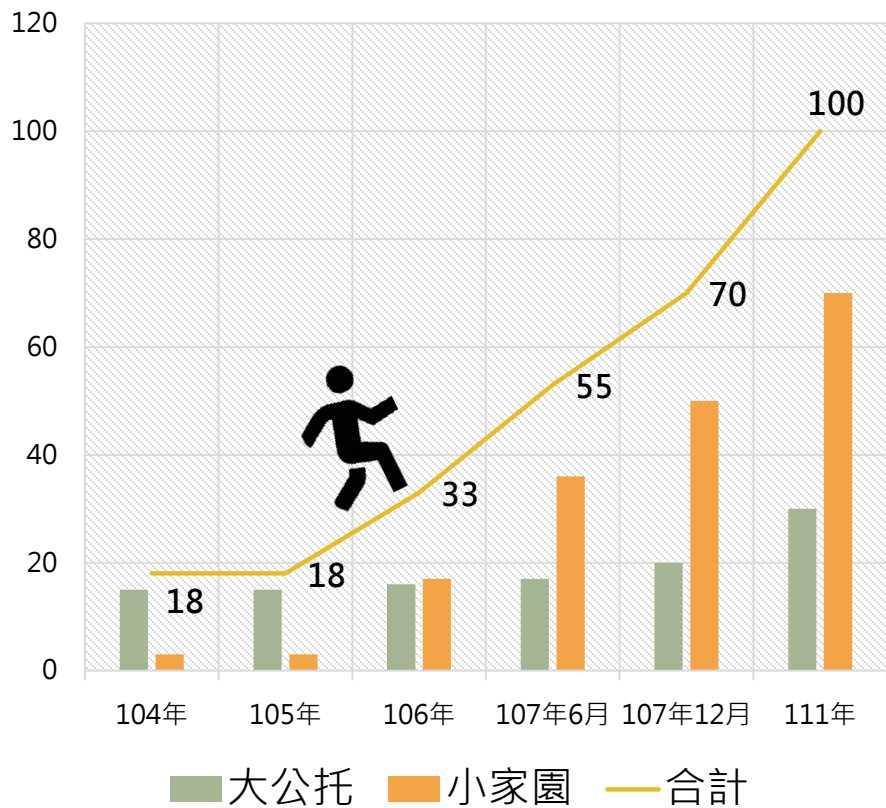
教保服務

公立幼兒園

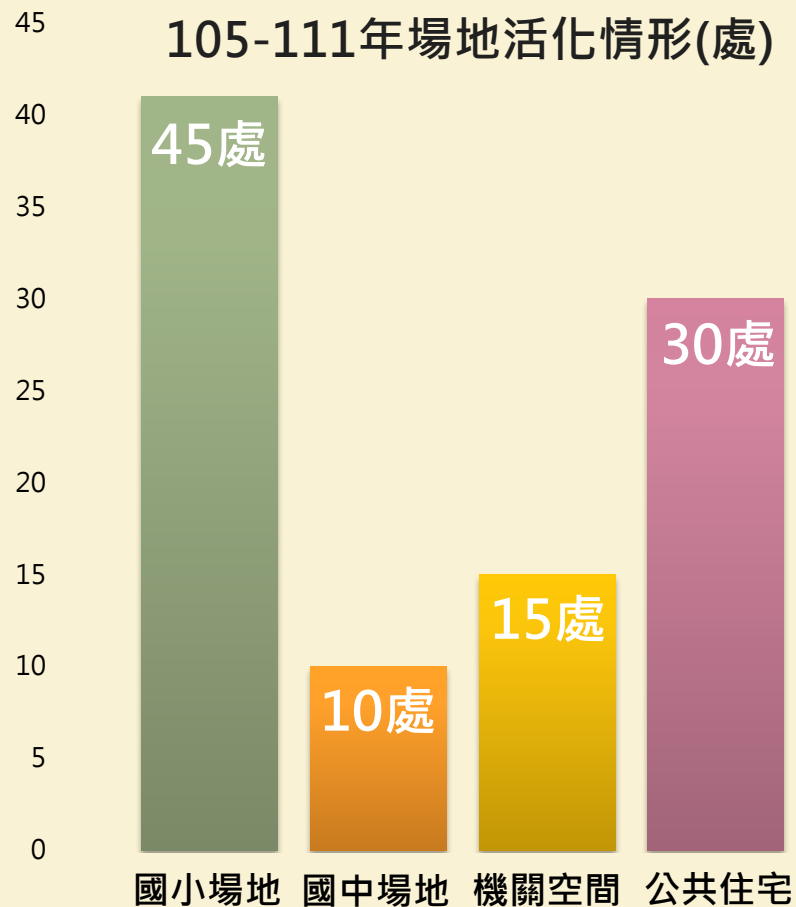
非營利幼兒園

私立幼兒園

104-111年公托累計設置(處)



105-111年場地活化情形(處)



友善托育補助推動策略

1

公私協力
策略



透過評鑑機制納入優質私立托嬰中心及居家托育人員，加入本市合作夥伴行列，擴大托育服務量能

2

配合附帶
條件



配合收費項目及托育費用限制：保母1.7萬-1.8萬；托嬰中心2.1萬-2.2萬

3

政府補助
誘因

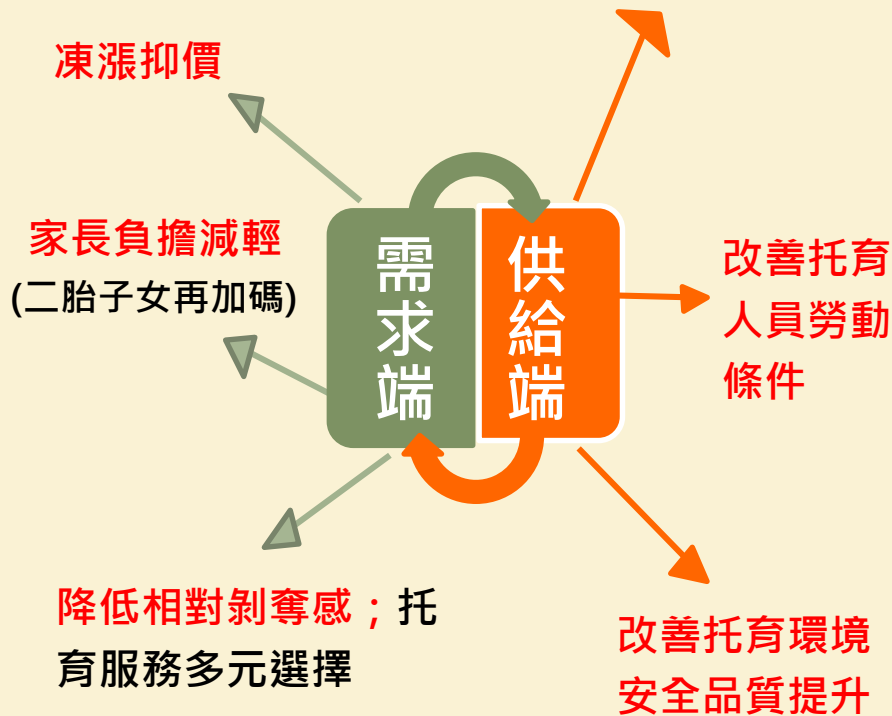


加入合作托嬰中心可申請相關補助(提昇托育品質及人員久任津貼補助)

友善托育補助效益

收托率增漲

- 保母收托人數1.5→2.2人
- 托嬰中心收托率73%→86.4%





本市非營利幼兒園數量**全國之冠**，公共化比例**六都第一**

本市公私幼兒園比例**42% : 58%**，全國**30% : 70%**

公立幼兒園(含特殊教育學校附設幼兒園)			非營利幼兒園			私立幼兒園			就讀公立及非營利幼兒園比率	就讀私幼比率
園所數	核定人數	實際就讀本市人數	園所數	核定人數	實際就讀本市人數	園所數	核定人數	實際就讀本市人數		
153	19,127	19,113	23	2,949	2,812	511	42,522	30,336	42%	58%

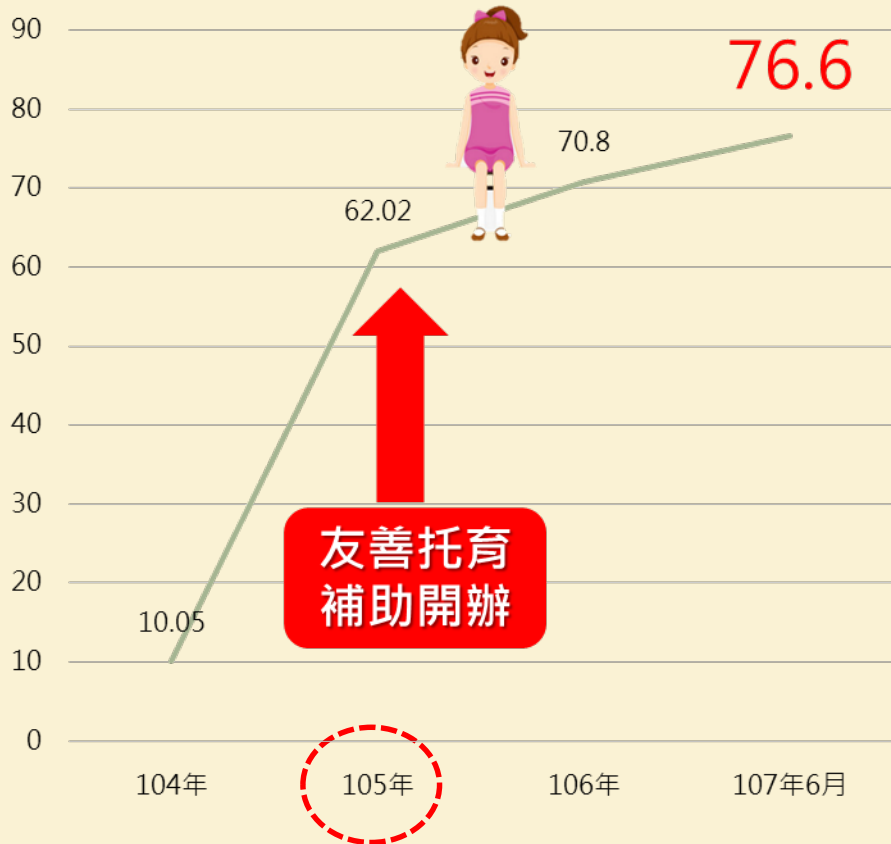
貳、現況說明

本市107學年度幼兒育兒津貼及學費補助情形

		社會局 育兒津貼		教育局 學費補助			臺北市府 (社會局+教育局) 一年補助金額	
年齡	補助條件 (家戶所得)	每月2,500元	補助條件(家戶 所得)	公立 (一年)	私立 (一年)	公立	私立	
5歲 (滿5歲 至入國小 前)	1.排富限制(綜所稅 稅率低於 20%) 2.幼兒與 父母雙方 須設籍且 實際居住 本市1年以 上	-	未排富 按家戶 所得級距	25,086 至 43,176	35,086 至 85,086	25,086 至 43,176 (教)	35,086 至 85,086 (教)	
3、4歲 (滿3歲 未達5歲)		30,000元/年	排富		27,320		57,320 (社會局+教育局)	
2歲 (滿2歲 未達3歲)					-		30,000 (社)	30,000(社)

友善托育補助擴展公共化

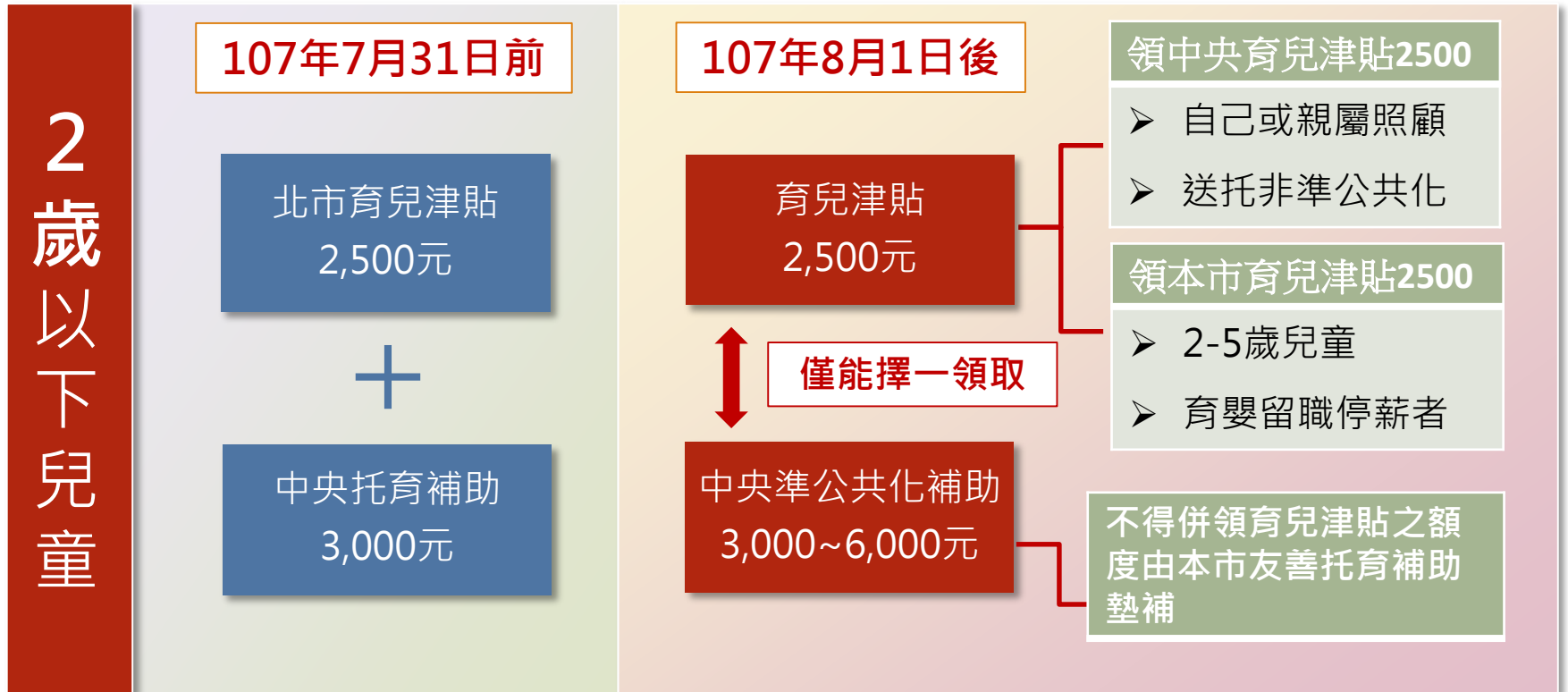
歷年公共托育供給(%)



多元策略推動學前教育



0-2歲兒童擴大育兒津貼及準公共化自107年8月起實施



臺北市因應原則：原補助額度不縮水，不增加家長托育費用自付額

2-4歲(學齡)兒童育兒津貼2,500元自108年8月起實施

肆、策進作為

行政院少子化政策(補助額度不縮水)

送托公共化及準公共化服務

第一胎		現況		新制	
托育型態	現有收費	政府補助	家長自付	政府補助	家長自付
大公托	11,000	5,500	5,500	5,500	5,500
小家園	14,500	5,500	9,000	7,000	7,500
居家保母	18,000	8,500	9,500	10,000	8,000
私立托嬰中心	22,000	8,500	13,500	10,000	12,000
第二胎		現況		新制	
托育型態	現有收費	政府補助	家長自付	政府補助	家長自付
大公托	11,000	5,500	5,500	6,000	5,000
小家園	14,500	8,500	6,000	9,000	5,500
居家保母	18,000	11,500	6,500	12,000	6,000
私立托嬰中心	22,000	11,500	10,500	12,000	10,000
第三胎		現況		新制	
托育型態	現有收費	政府補助	家長自付	政府補助	家長自付
大公托	11,000	5,500	5,500	7,000	4,000
小家園	14,500	8,500	6,000	10,000	4,500
居家保母	18,000	11,500	6,500	13,000	5,000
私立托嬰中心	22,000	11,500	10,500	13,000	9,000

送托非準公共化服務

托育型態	現有補助	新制補助
親屬保母	4,500	4,500
結訓/學歷保母	4,500	4,500
證照保母	5,500	5,500
托嬰中心	5,500	5,500

中央新制規範不得併領育兒津貼之額度，由本市友善托育補助加碼補足

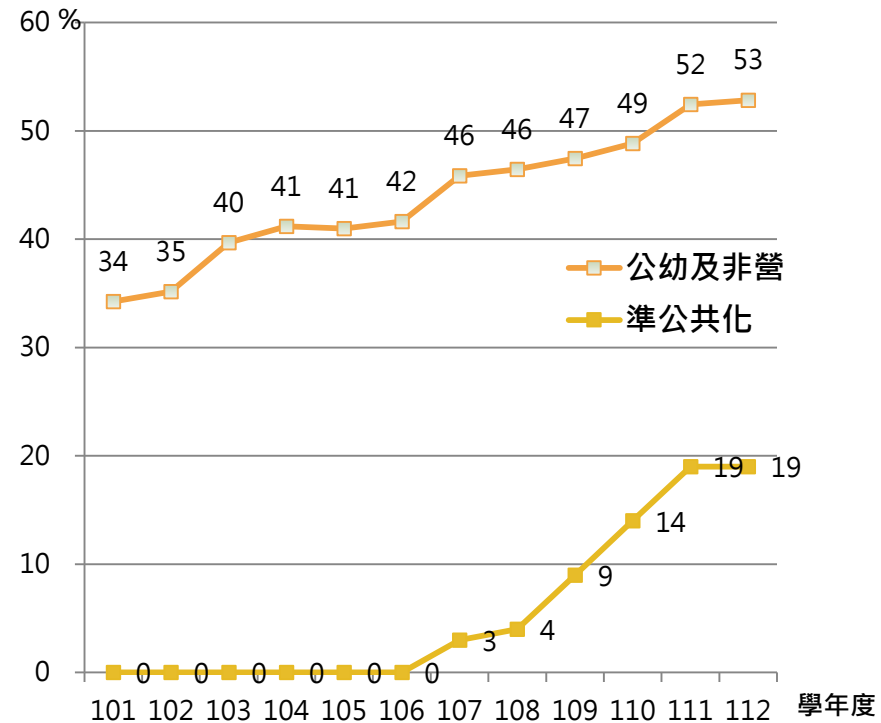
送托非準公共化服務者，配合新制改領中央育兒津貼，差額由本市協力照顧補助補足

	公共化幼兒園 招生比例達70%			幼教托育愛持續 0到12歲一條龍服務		幼兒 學費補助
	非營利	公幼	特幼	2歲專班	幼托銜接	補助 向下延伸
107 學年	達34園 167班 4,219名	達685班 19,380名	達36班 288名	達122班 1,840名	達40校 提供服務	5歲免學費 3、4歲補助 每學期13,660元
108 學年	達40園 198班 5,037名	達710班 19,775名	達40班 320名	達155班 2,343名	達47校 提供服務	5歲免學費 3歲、4歲補助 每學期13,660元
109-111 學年	1.非營利幼兒園累計規劃至111學年度可達62園 招生7,635名 2.鼓勵私幼轉型非營利幼兒園 3.朝公共化70%目標邁進 4.朝特幼公共化100%目標邁進			結合社區公共托育家園政策，完成 0-12歲教保服務一條龍， 期盼至111學年度達成國小校校有 幼托目標		結合中央準公 共化政策訂定 落日條款

公幼(含特幼)、非營及準公共化幼兒園比例

學年度	公共化招收幼兒人數	私立招收幼兒人數	本市招收幼兒人數	就讀公共化比例	準公共化機制(包括臺北版及行政院版)	公共化預期比例
107	23,887	28,225	52,112	45%	2-4%	47-49%
108	25,080	28,942	54,022	46%	3-5%	49-51%
109	25,706	28,471	54,177	47%	8-10%	55-57%
110	26,324	27,595	53,919	49%	12-15%	61-64%
111	28,578	25,925	54,503	52%	18-20%	70-72%

註：私幼招收幼兒人數由教育局統計室依各年齡層人數以中推估方式推算



伍、結語



擴增
公共化

持續增設公共托育教保服務據點，
擴大公共化托育教保服務量

準
公共化

依據本市既有政策基礎下，
結合中央托育及教保政策推動辦理

品質
提升

持續訪視輔導機制，
維護托育教保服務人員勞動條件

托育在地化
多元選擇3+1

大公托、社區公共托育家園
合作保母、合作托嬰

優質平價教保服務
學前教育3+1政策主軸

公共化幼兒園、0-12歲幼教托育愛持續
幼兒學費補助、特幼公共化100%

議題二

教育政策

壹、前言

17

教育願景
使命
核心價值



臺北市近期教育卓越表現

2018《遠見雜誌》縣市總體競爭力調查，「**教育與文化**」全國第一

2017.8 經濟學人評分，**教育項目滿分**

2018親子天下教育創新100選，**入選11個團隊，全國最多**

106年教育部評鑑地方政府特教行政績效，榮獲**五大項目優等**，**整體全國最佳**

107年度智慧城市國際競賽大獎(SCAPA)榮獲**教育類入選**



公共化幼兒園

目標111學年達7成
公共化107學年度公
共化教保招收852班，
2萬3,599名，公共
化比例**42%**

幼教托育愛持續

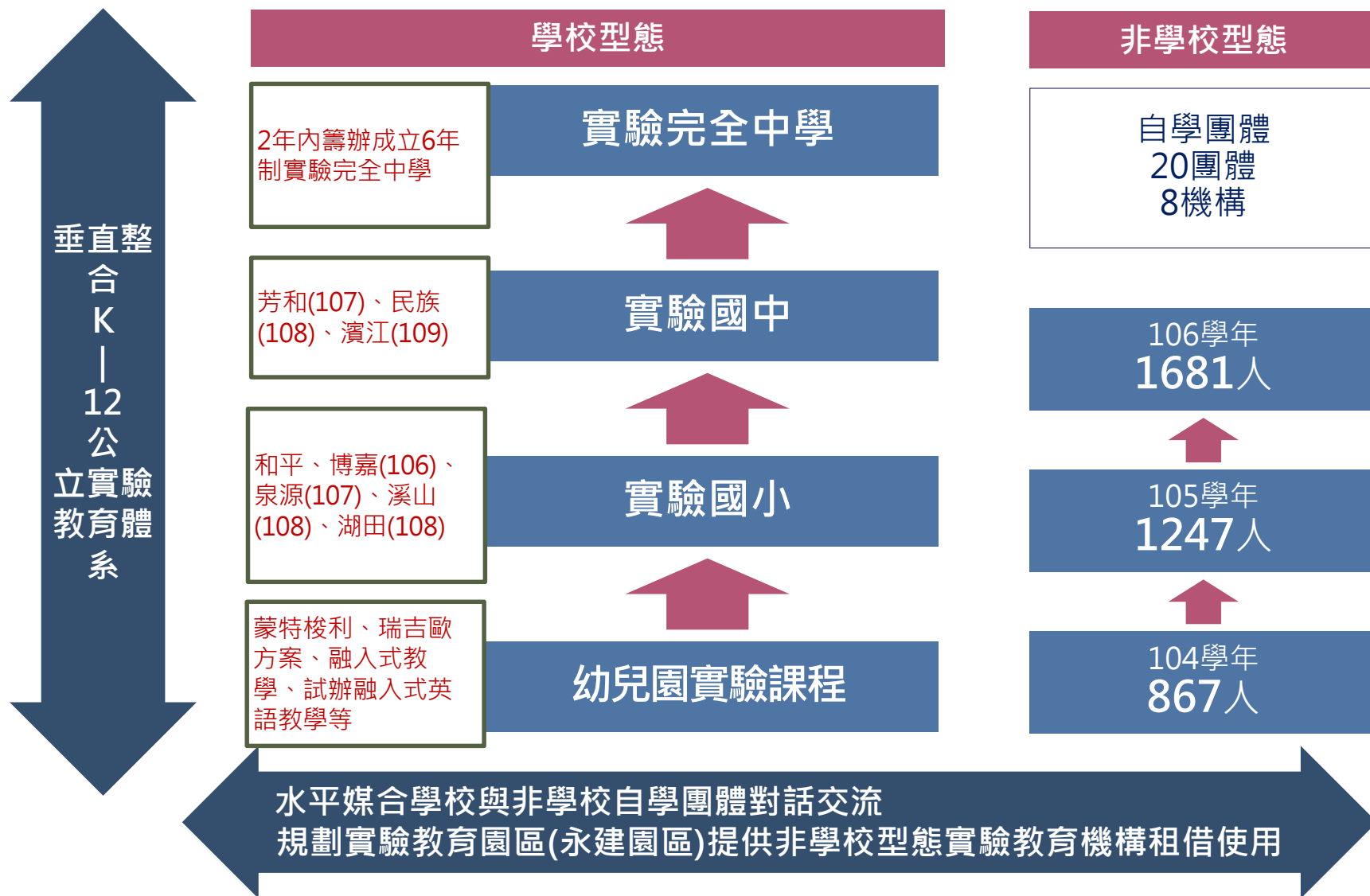
目標111學年度所有
小學140校均設幼托
現有40校提供服務
結合社區公托家園政
策，完成**0-12歲**教保
服務**一條龍**

幼兒學費補助

5歲幼兒免學費
107學年度起**3、4**
歲就讀私幼，每
學期補助**13660**
元

增設特幼班

目標111學年度達特幼
公共化100%
107學年度達36班23校
108學年度增4班
109學年度增2班



雙語實驗學校

參與校數
穩健成長

107學年度6校：
東新、文昌、永
吉、明道、懷生
國小及格致國中

106學年度2校：
東新、文昌國小



雙語師資論壇

107.6.25-26



雙語融入領域教學

- 106學年度：6國小12國中
- 107學年度：成長至**31校**

全球公民責任

Global Citizenship

- 加強學生外語文表達能力
 - 國際議題融入課程
- 國際關懷與生活實踐能力

國際友善校園

Global Friendly Campus

- 校園國際化
- 行政國際化

數位溝通學習

Digital communication and Learning

- 強化國際交流數位教學及溝通模式
 - 線上跨境學習

五大主軸及途徑



跨境專業協作

Cross-border Professional Collaboration

- 跨境協作教學及教材分享
- 跨境學生學習成效資料庫
- 教師跨國互訪及短期教研

全球移動能力

Global Mobility

- 跨國實作課程、實習
- 107年140名技職生海外實習
- 臺北在地遊學，招收日本學生

108年擴編學校辦理出國交流經費1億元，鼓勵學生出國學習，預計輔導約1萬名師生海外學習及交流

創新資賦優異教育

106學年度鑑定資賦優異學生1,917名，安置率100%



落實身心障礙教育

鑑定安置各級學校身障特教學生6,168名，安置率100%



完善需侵入性醫療照護學生安置

聘任專案護理師：啟智學校2名，文山特教學校2名，中山國小1名



持續規劃設置校園共融式遊戲場

大安國小、建安國小及和平實小3校已落成啟用
107年規劃於文林國小、潭美國小及古亭國小設置

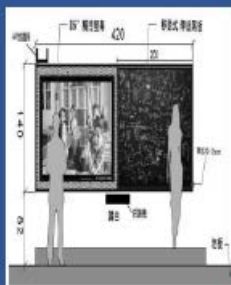






校園骨幹網路高速化升級

- 校內網路速度升級至10G
學校對外網路速度升級至1G
- 107年預計完成112校(累計)
109年完成所有學校



建置智慧未來教室

建置85吋(含)以上大型觸控液晶螢幕或電子白板、資訊整合控制器、教學廣播設備、AR/VR設備等

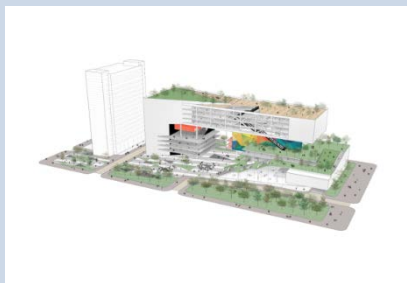


行動學習 智慧教學

截至107上半年，已補助158所學校，購置行動載具1萬9,754臺。預計108年度達成本市學校全面參與行動學習。

▲ 建構書香城市

- 行動書車4-12月48場次
- 雲端數位閱讀
- 雙北圖書館一證通用服務
- 打造旗艦首都圖書館(108-113年)-智慧、數位、美好閱讀三主軸



▲ 打造多元繽紛的社會教育

- 動物園-增進動物保育、環境教育
- 天文館-天文教育增加多媒體互動及虛擬實境體驗



- 家庭教育中心-打造樂活家庭
- 青發處-以服務為導向社會教育

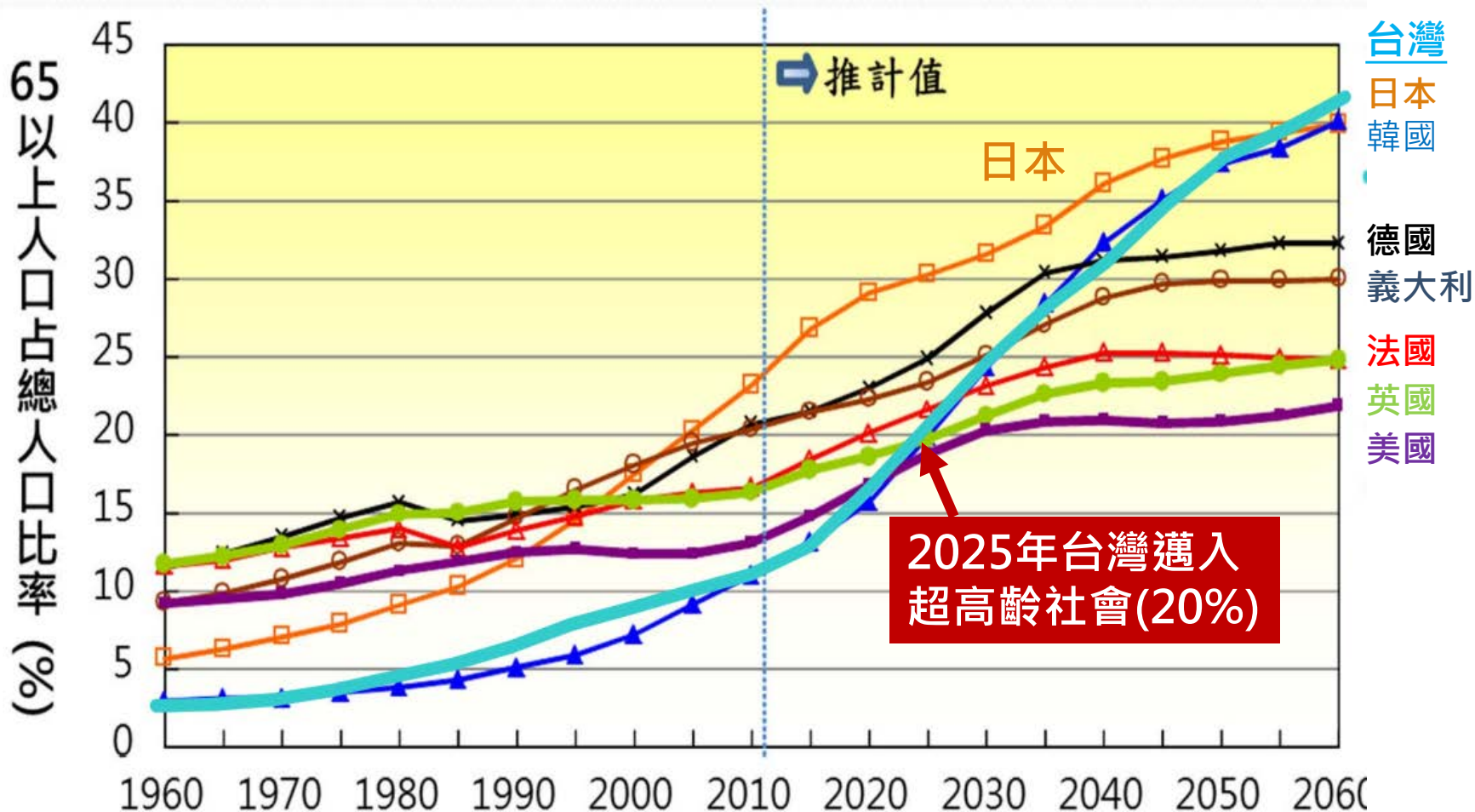
▲ 優化終身學習場域

- 推動樂齡學習-12個樂齡學習中心及40個樂齡學堂
- 12所社區大學多元課程。106年34所、107年40所，**108年持續擴增**



議題三

老人福利政策之規劃與落實





2022年

52萬9,760人
20.01%

超高齡社會
20%

2018年

44萬7,737人
(16.73%)

老年人口比率
最高縣市(2018.6)

臺北市全國第4高

- 1 嘉義縣18.68%
- 2 雲林縣17.73%
- 3 南投縣16.82%

2014年

37萬9,088人
14.04%

高齡社會
14%

1992年

19萬5,434人
7.25%

高齡化社會
7%



/ 健康、安心、尊嚴 /

健康

- 佈建各類型老人活動據點
- 里里有共餐

失能

- 居家服務
- 日間照顧
- 石頭湯計畫
- ABC整體照顧體系
- 失智服務
- 喘息服務
- 社區復健

• 老人機構



亞健康

據點升級
服務

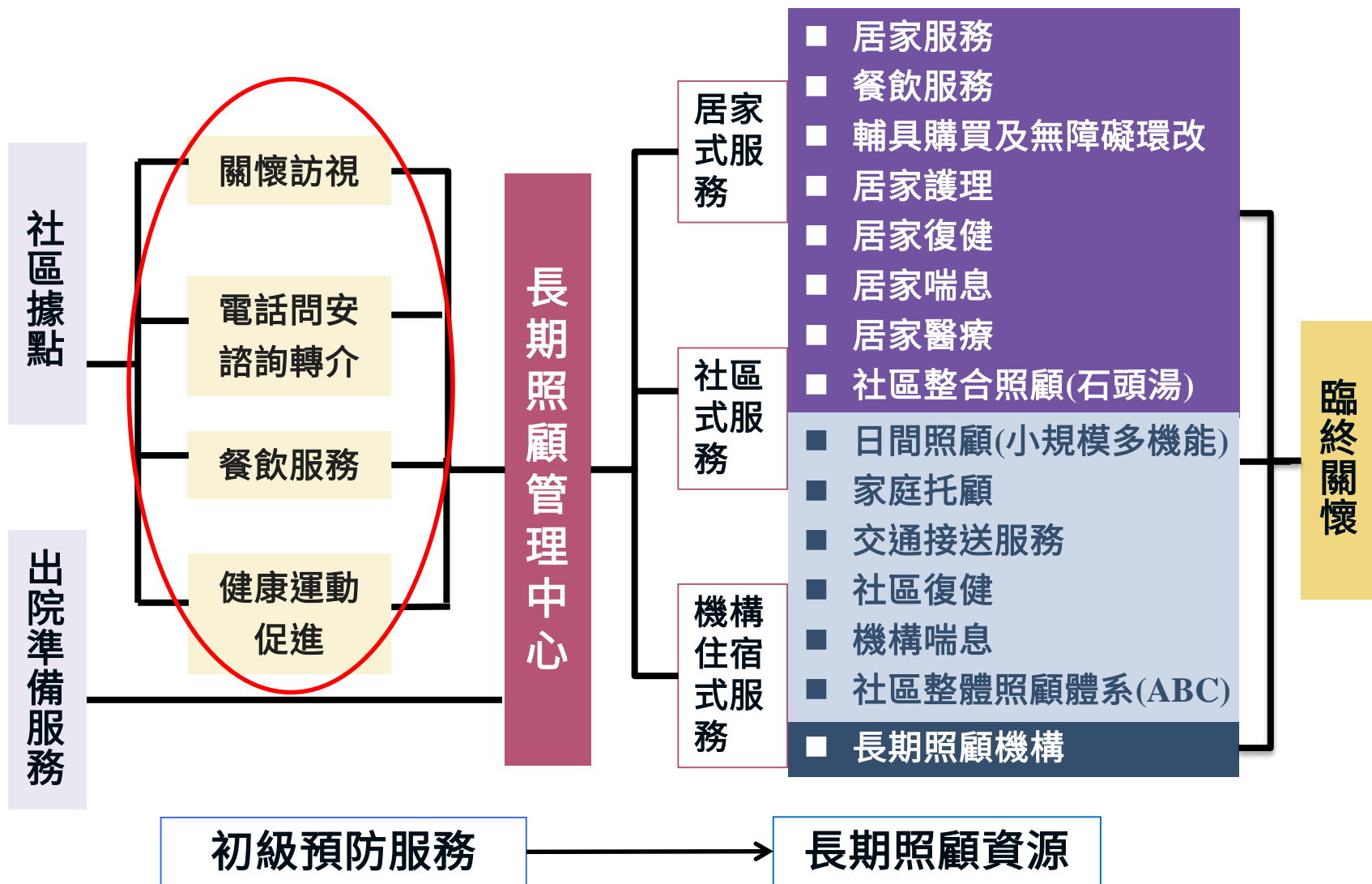
醫療介入

家庭責任醫師整合性
照護計畫

臨終

社區安寧
照護服務





全人觀點推動連續性銀髮照護服務

核心理念：健康、安心、尊嚴

健康長者：活躍老化

失智失能長者：在地安老

臥床長者：善終



擴大敬老卡使用-鼓勵長輩走出來

● 第一階段

106年：免費點數搭公車、
捷運、貓纜、公營場館



● 效益

107年1至5月與106年同期比較補助金額**提高35%**，使用人次增加約963萬人次

● 第二階段

107年：YouBike、觀光巴士優惠



擴大肺炎鏈球菌疫苗施打



107年截至6月21日統計
已接種**1,639**人

累計施打3萬9,170人

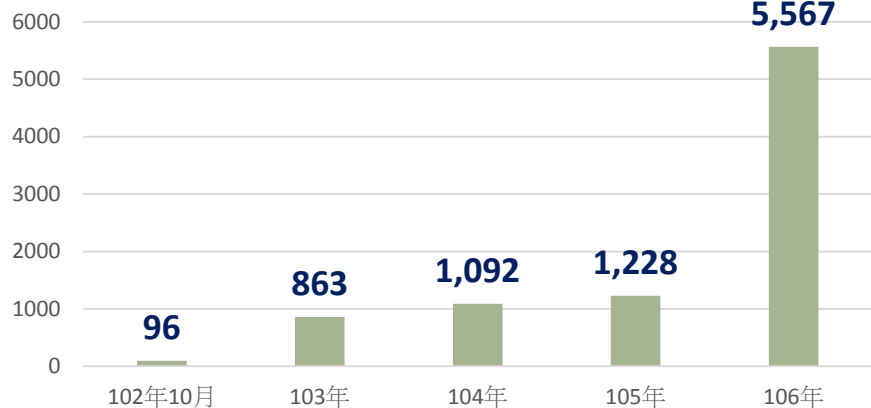
流感 + 肺鏈疫苗
加值施打更安心

臺北扶老 - 修繕補八萬 老人保平安

- 設籍本市65歲以上長者
所得稅率5%(年收入總和所得淨額54萬元以下)
- 最高補助修繕費用**8萬元**



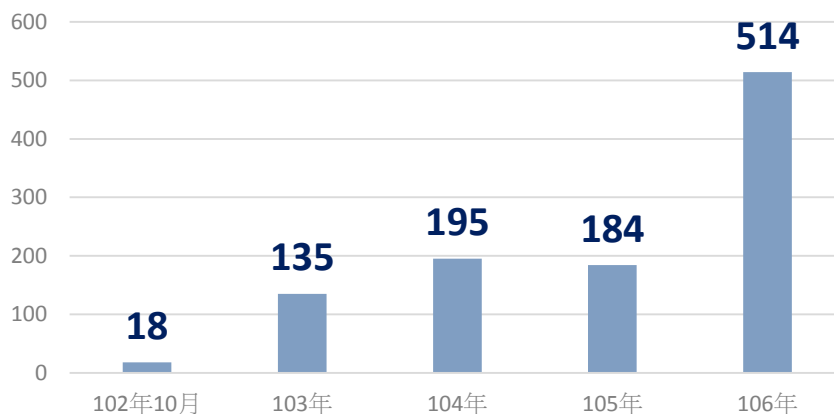
服務統計(諮詢數)



諮詢數(人次)

107年度1月-6月計**1530**人次

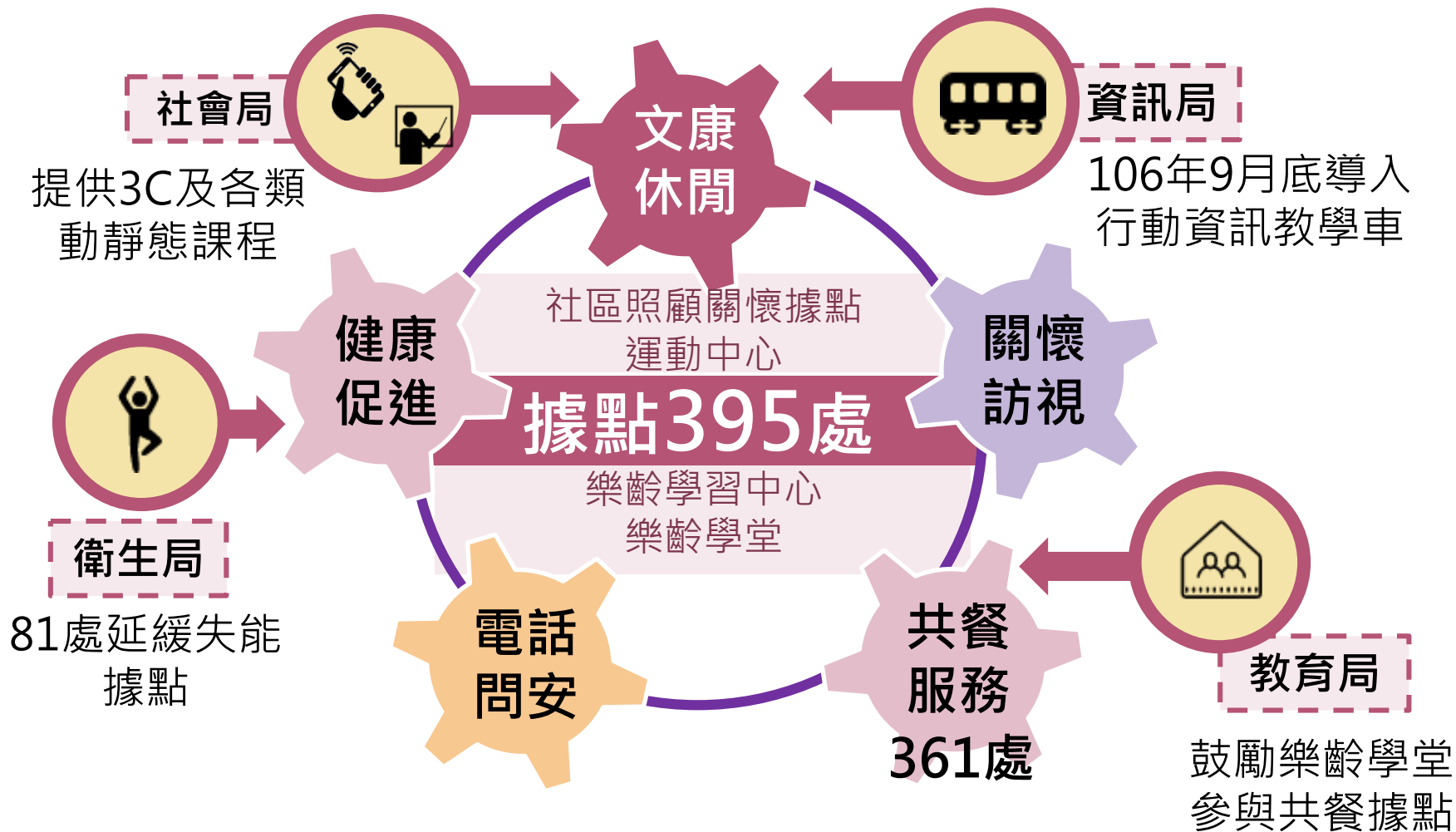
服務統計(申請數)



■ 申請數(案)

107年1月-6月申請**344**案

透過各地區據點資源特性，快速推展據點





3C課程



流感疫苗施打



共餐服務



肌力訓練活動

活動據點395處



日托長者一同動手做包子

日托長者健腦桌遊課



欠缺醫療的長照

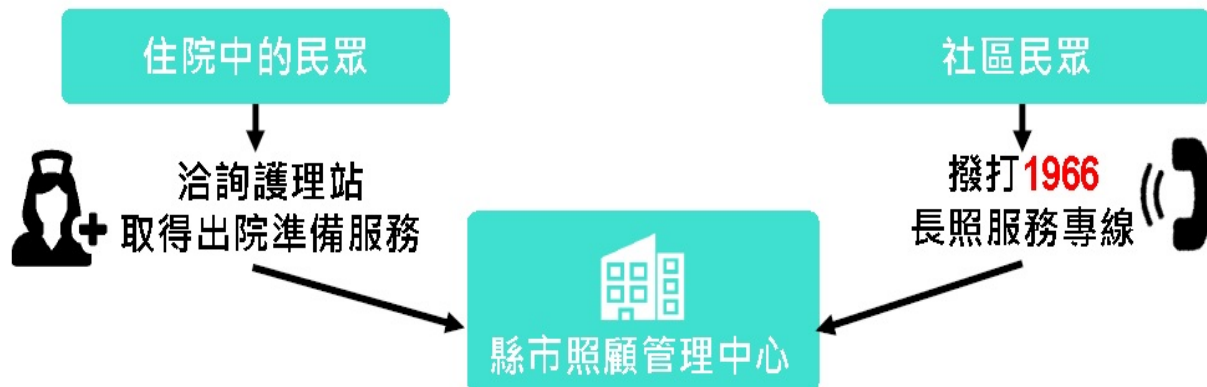
不會好



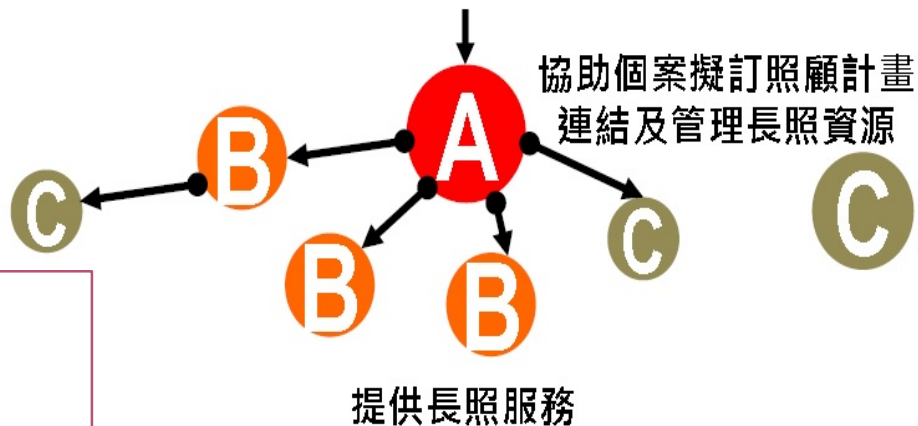
欠缺生活照顧的長照

不完整

有長期照顧的需要...



照管專員使用照顧管理評估量表
核定長照需要等級及服務給付額度



配合中央長照政策 推展

29A-133B-81C

擴大至12行政區

搭配12行政區設立石頭湯

據點(A+)，相較A提供：

- 1.針對複雜個案提供加值服務
- 2.復能及延緩退化機制
- 3.提供家庭照顧者的支持服務

長照需要的是**整合**
石頭湯計畫
(社區整合照顧)



居家到宅整合醫療

資源整合-從生到死-預防受苦

1. **建立整合醫療模式**:強化跨局處、跨單位，並協助轉診服務、提供全人照護服務
2. **分段照護**:
 - (1)對**健康長者**藉由**家庭責任制醫師**提供第一、二段健康照護，促進長者健康
 - (2)對**弱勢者**提供居家醫療
 - (3)對**失能者**提供居家醫療照護整合服務
 - (4)對**生命末期長者**提供居家安寧服務



目標值:
(收案數)





強化宣導

- 擴大宣導
- 預防保健
- 團體合作



建構團隊

- 志工團隊失智相關訓練
- 據點人員守護天使課程



初篩服務

- 第一線人員篩檢服務
- 失能外展走動式篩檢



支持團體

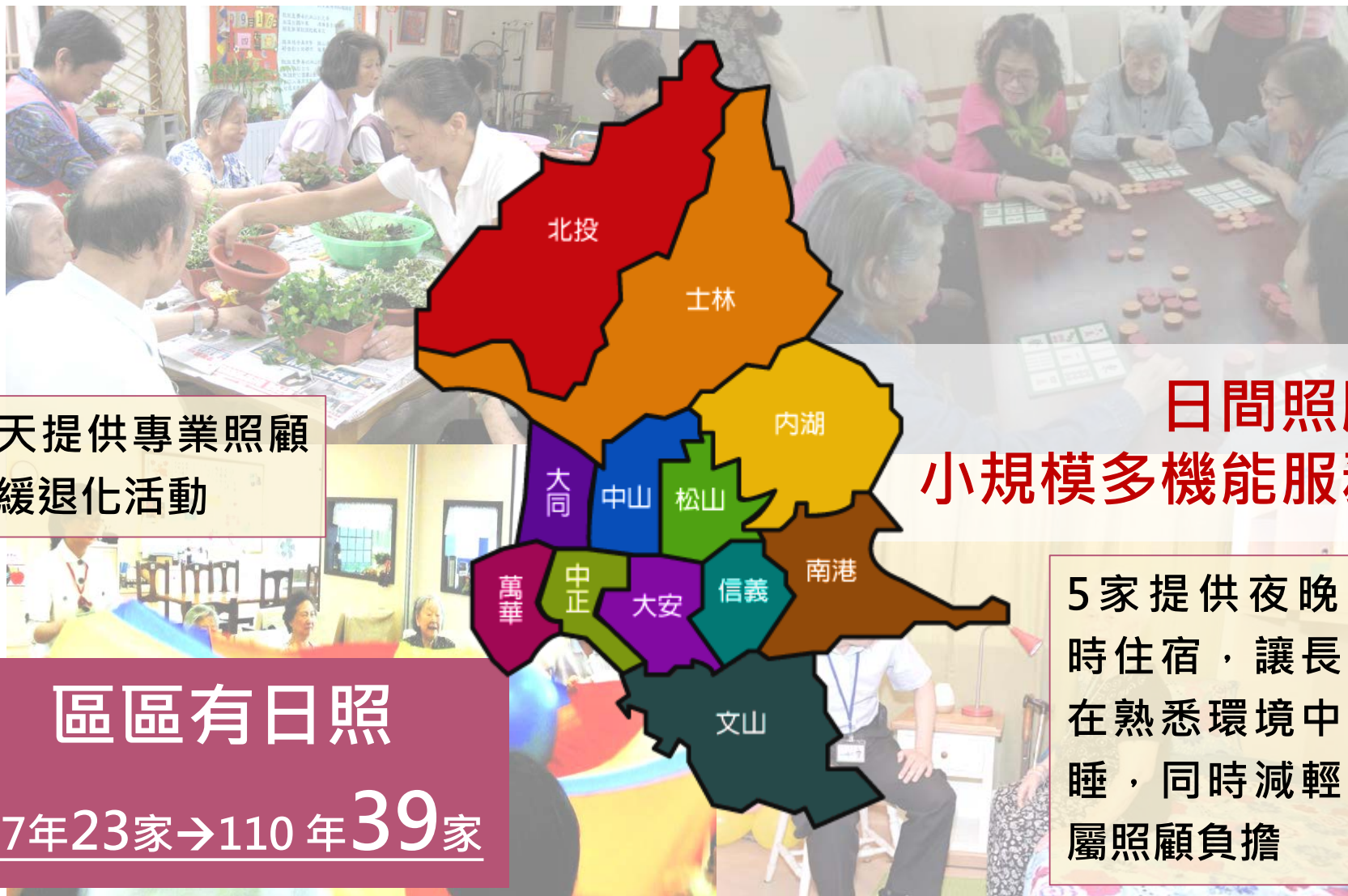
- 提供家屬支持性團體
- 辦理非藥物性治療團體

社區老人服務中心增值服務



- 市府提供餘裕空間
- 家屬間互相照顧、互相學習
- 彼此自發性活動帶領
- 減少家屬平日照顧壓力

計有中正老服中心、中山老服中心
及北投復興高中等3家



白天提供專業照顧
延緩退化活動

日間照顧
小規模多機能服務

5家提供夜晚臨時住宿，讓長輩在熟悉環境中安睡，同時減輕家屬照顧負擔

區區有日照

107年23家→110年39家

傳統照顧現況

住民身心功能退化
增加照顧困難

專業資訊各自掌握
個案照顧計畫分散

長者經常往返醫院
耗費醫療資源

長者是用藥高危險群
重複用藥影響健康

長者想在機構善終
但死亡相驗程序複雜

機構是我家—老人機構專業整合照顧服務

專業間團隊
模式整合照顧服務

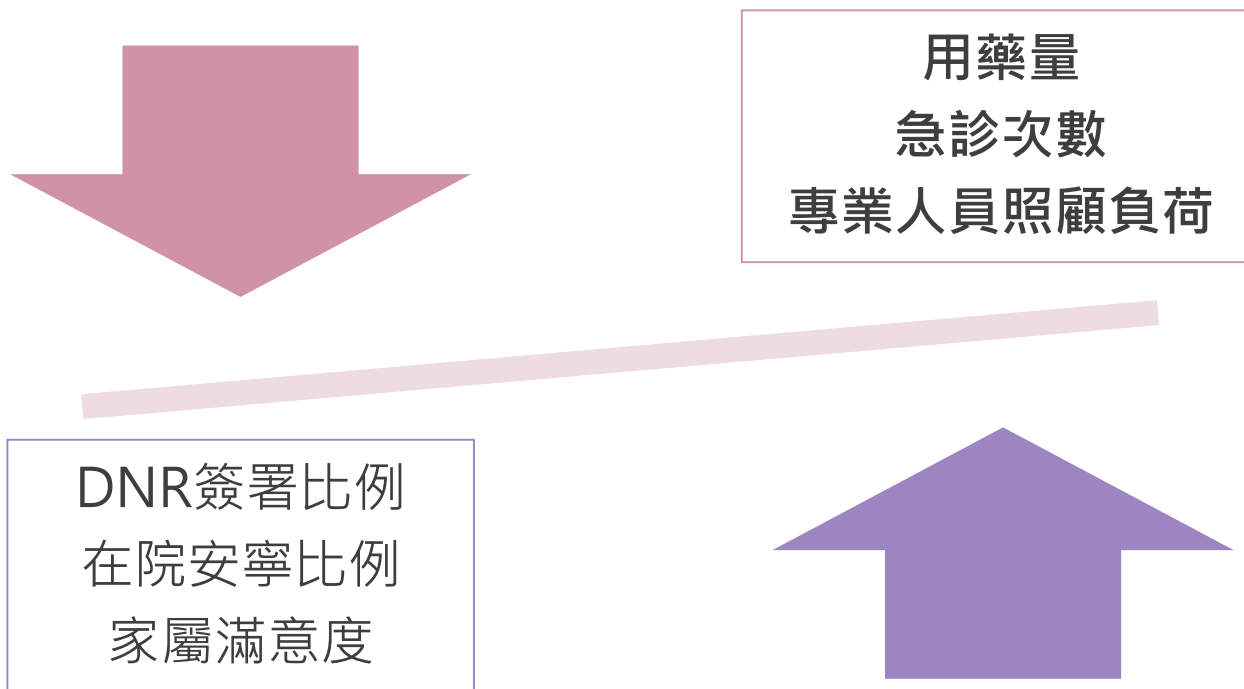
機構內看診服務

開辦機構安寧
照顧

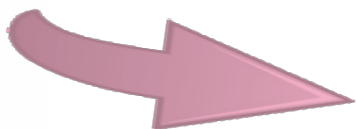
更新個案管理系統

結合社會資源





建置永續經營福利
設施及措施



具體行動實現
在地老化 活躍老化



感謝聆聽 敬請指教