

# 臺北市政府工務局員工性別統計分析

單位：統計室

日期：102年7月

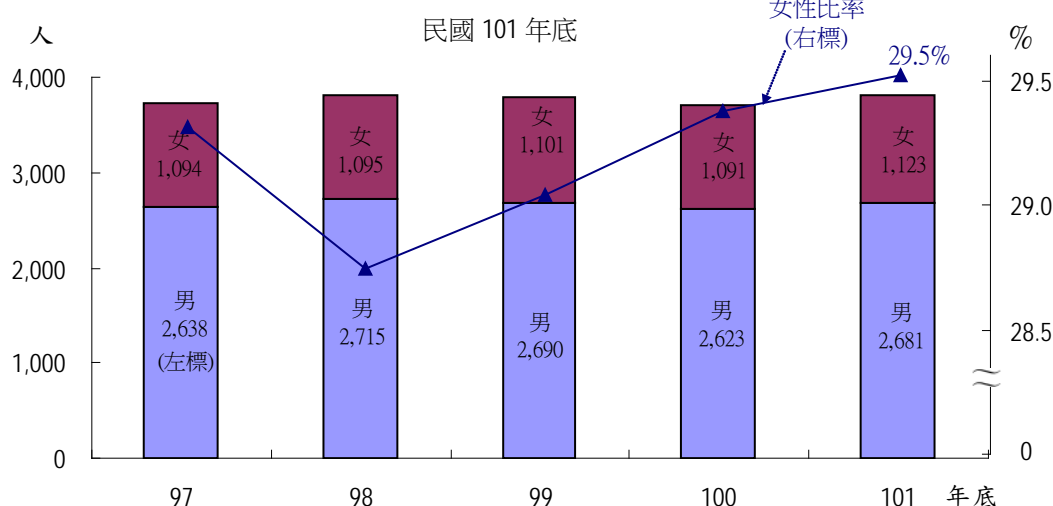
## 一、現有員工人數

工務局員工男女比約為七比三，近4年女性所占比率逐年改善中，以局本部女性比率46.5%最高，公園處41.6%，大地處30.4%次之。

101年底工務局暨所屬工程處員工總計3,804人，女性1,123人（占29.5%），遠低於男性2,681人（占70.5%），惟近4年女性所占比率已逐年改善中<sup>1</sup>，以局本部女性比率46.5%最高，公園處41.6%，大地處30.4%次之。

另工友及臨時工以女性居多（女性比率分別為81.6%、61.3%）外，編制內、外現有職員、駕駛、技工均以男性占多數，惟編制內現有職員女性比率33.1%，近4年所占比率逐年上升，較98年增加1.7個百分點。

### 工務局暨所屬工程處員工人數



### 工務局暨所屬工程處員工性別概況

民國101年底

單位：人；%

項目	總計		編制內現有人數				編制外現有人數				職工						臨時工		員工人數性別比率	
			職員		臨編職員		駐衛警員		約聘僱人員		駕駛		技工		工友					
	男	女	計	女	計	女	計	女	計	女	計	女	計	女	計	女	計	女	男	女
總計	3,804	1,123	1,219	404	4	1	138	-	126	40	310	2	1,834	560	49	40	124	76	70.5	29.5
局本部	185	86	170	76	1	-	-	-	-	-	4	-	4	4	6	6	-	-	53.5	46.5
新工處	834	180	318	84	3	1	-	-	72	19	116	1	275	33	12	12	38	30	78.4	21.6
水利處	910	168	278	100	-	-	40	-	24	13	48	1	463	36	12	11	45	7	81.5	18.5
公園處	1,404	584	205	83	-	-	91	-	-	-	123	-	944	465	12	7	29	29	58.4	41.6
衛工處	333	63	168	37	-	-	7	-	14	3	18	-	123	20	-	-	3	3	81.1	18.9
大地處	138	42	80	24	-	-	-	-	16	5	1	-	25	2	7	4	9	7	69.6	30.4

資料來源：工務局人事室

<sup>1</sup> 女性所占比率97年為29.3%，98年28.7%，99年29.0%，100年29.4%，101年29.5%。

## 二、現有職員年齡結構

(一)101 年底工務局暨所屬工程處編制內職員年齡以 30 至 39 歲居多，其次為 40 至 49 歲，合計占 62.7%，平均年齡 42.06 歲，較 97 年減少 0.38 歲，其中以大地處平均年齡 35.69 歲最青春活力，衛工處 45.54 歲最年長。

(二)就性別觀察：

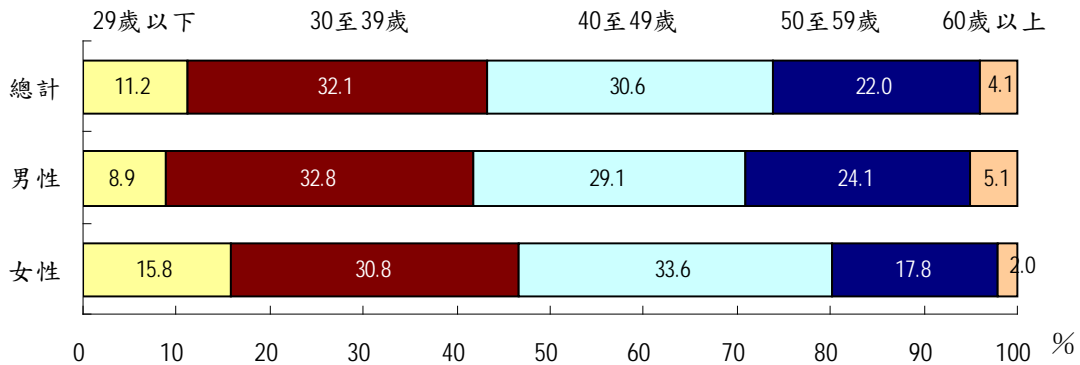
1.本局暨所屬工程處男性員工 50 至 59 歲者占 24.1%，60 歲以上占 5.1%，合計 50 歲以上占 29.2%，高於女性之 19.8%。

2.女性 29 歲以下占 15.8%，高於男性 8.9%。

(三)就所屬工程處觀察，29 歲以下以大地處所占比率最高為 23.8%，其次為新工處 13.1%，50 歲以上則以衛工處所占比率最高為 35.8%，其次為水利處的 28.7%。

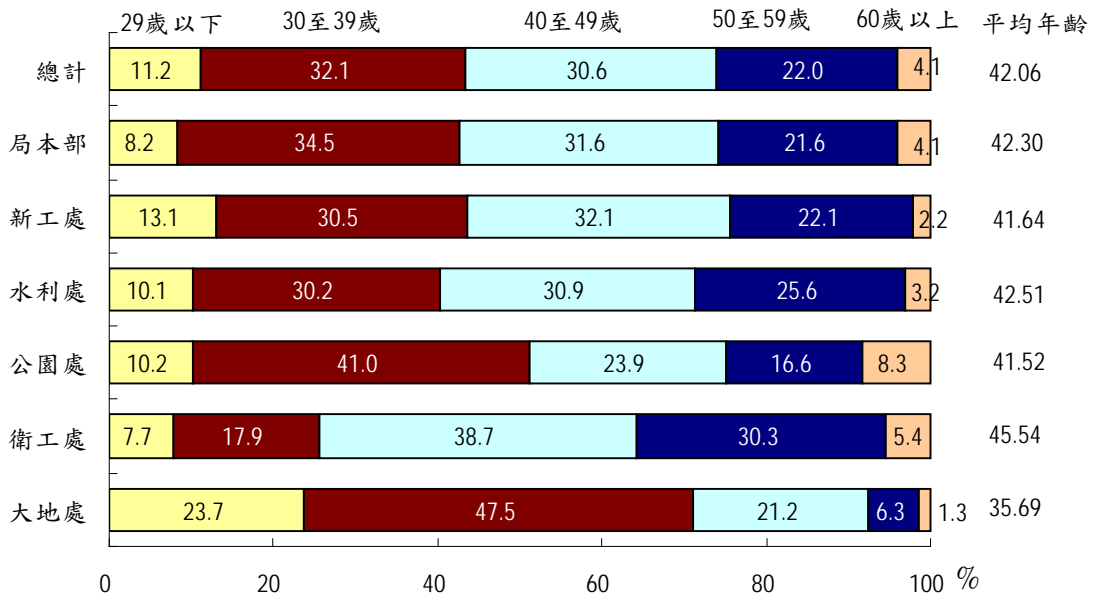
### 工務局暨所屬工程處編制內職員—按年齡分

民國101年底



### 工務局暨所屬工程處編制內職員—按工程處分

民國101年底



資料來源：工務局人事室

### 三、現有職員教育程度結構

#### (一)職員學歷大學以上達 78.1%

101 年底工務局暨所屬工程處編制內職員學歷以大學學歷占 40.1% 最多，碩士以上 37.9% 次之，2 者合計達 78.1%。

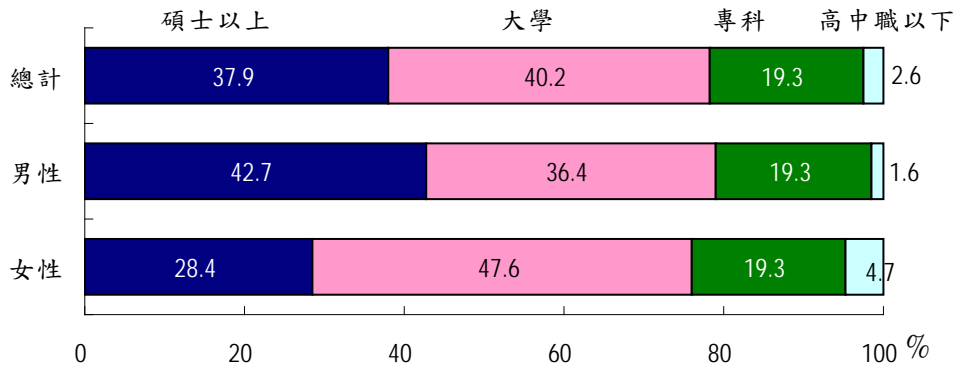
#### (二)男女大學以上學歷差距已漸縮小

就性別觀察，男性職員以碩士以上學歷居多，女性則以大學學歷為主。男性職員碩士以上占 42.7%，高於女性之 28.4%，男性職員大學學歷者占 36.4%，低於女性之 47.6%，合計男性大學以上占 79.1%，高於女性之 76.1%，相差 3.0 個百分點，較 98 年之相差 4.8 個百分點<sup>2</sup>，學歷差距已漸縮小。

(三)就所屬工程處觀察，碩士以上學歷以大地處所占比率最高為 61.3%，其次為局本部的 45.6%，大學學歷則以新工處最高為 43.3%，其次為公園處的 42.4%。

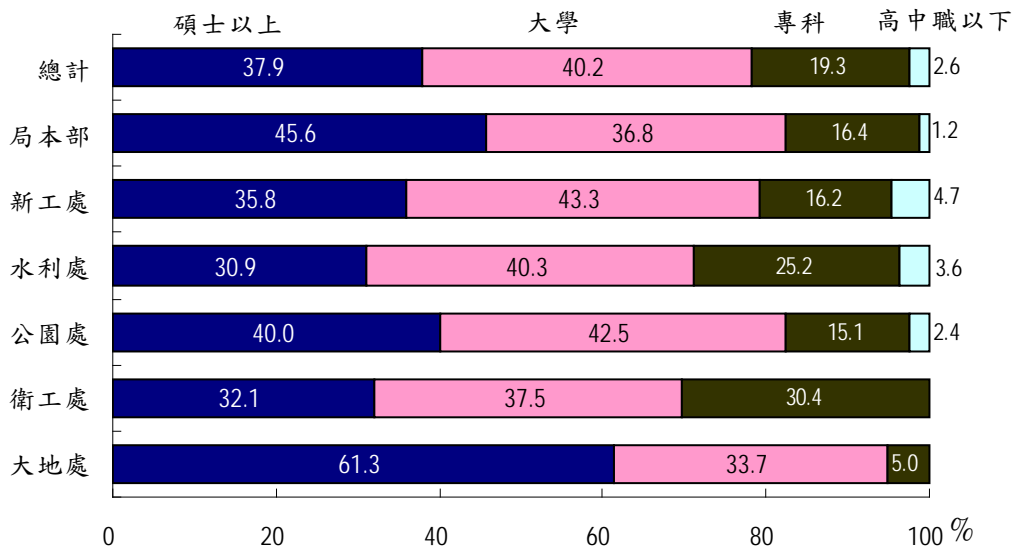
工務局暨所屬工程處編制內職員—按教育程度分

民國101年底



工務局暨所屬工程處編制內職員教育程度—按工程處分

民國101年底



資料來源：工務局人事室

<sup>2</sup> 100 年底男女大學以上學歷相差 4.0 個百分點，99 年底相差 4.5 個百分點，98 年底相差 4.8 個百分點，97 年底相差 3.8 個百分點，

#### 四、現有職員官職等

##### (一)兩性高職等比重差距往縮小方向前進

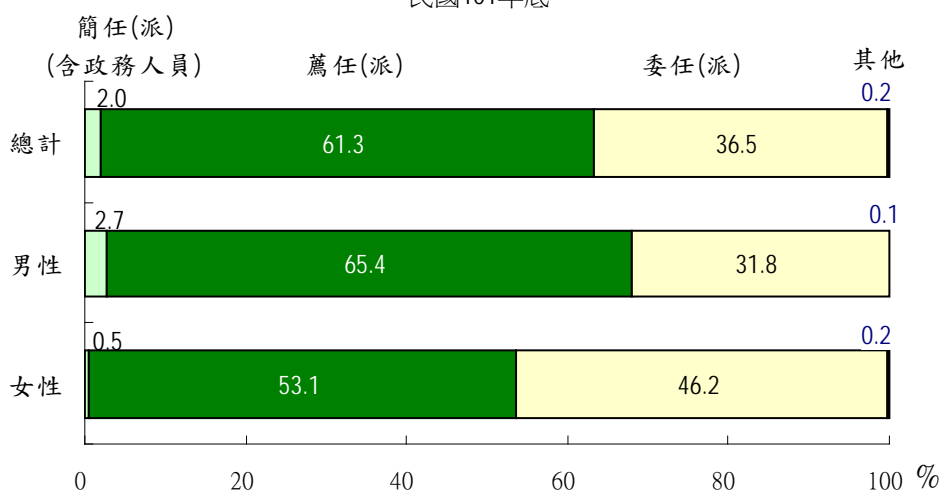
101 年底簡任(派)(含政務人員)計 24 人，其中男性 22 人 (占 91.7%)，女性僅 2 人 (占 8.3%)，與 97 年比較，男性簡任職 23 人 (占 95.8%)，女性 1 人 (占 4.2%)，顯示兩性高職等比重差距往縮小方向前進。

##### (二)男性職員薦任職以上比重高於女性

男性職員之職等分布，簡任職(含政務人員)占 2.7%，薦任職占 65.4%，委任職占 31.8%，其他占 0.1%，而女性職員之職等分布，簡任職(含政務人員)占 0.5%，薦任職占 53.1%，委任職占 46.2%，其他占 0.3%，顯示男性職員之簡任及薦任職比重 (68.1%) 高於女性 (53.6%)，而女性委任職及其他比重高於男性。

#### 工務局暨所屬工程處編制內職員—按官職等分

民國101年底



#### 工務局暨所屬工程處現有職員官職等

單位：人

項目	政務人員		簡任(派)		薦任(派)		委任(派)		其他	
	男	女	男	女	男	女	男	女	男	女
97年	1	-	22	1	495	190	253	173	1	3
98年	1	-	19	1	500	187	278	176	1	3
99年	1	-	20	2	512	189	268	175	1	2
100年	1	-	22	2	499	191	241	175	1	2
101年	1	-	21	2	535	215	260	187	1	1

資料來源：工務局人事室

## 五、現有職員進用類別

### (一)進用人員以高普考試及特考為主

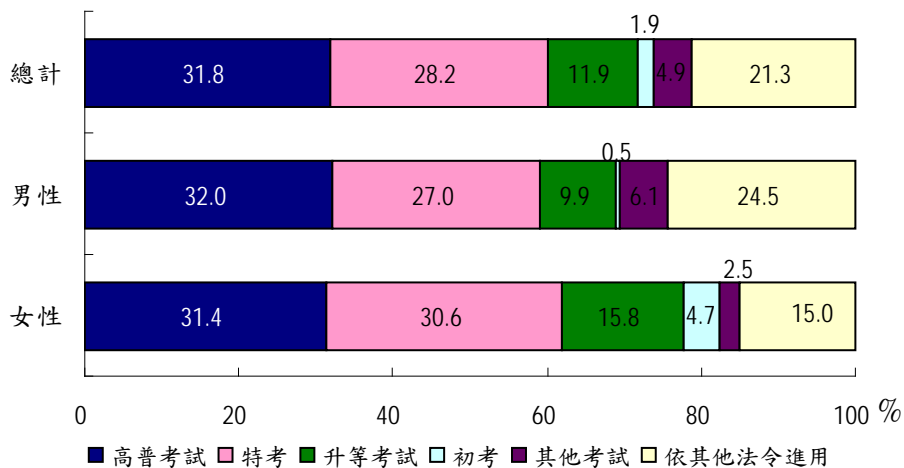
101 年底工務局暨所屬工程處編制內職員進用人員主要以高普考試占 31.8% 為多，特考占 28.2% 次之，依其他法令進用者占 21.3%，升等考試 11.9% 再次之。

### (二)男性依其他法令進用者比重明顯高於女性，女性升等考試進用比重明顯高於男性

男性職員之進用類別，高普考試占 32%，特考占 27%，升等考試占 9.9%，初考占 0.5%，其他考試占 6.1%，依其他法令進用者占 24.5%，而女性職員之進用類別，高普考試占 31.3%，特考占 30.6%，升等考試占 15.8%，初考占 4.7%，其他考試占 2.5%，依其他法令進用者占 15.1%，值得注意的是，男性依其他法令進用者比重明顯高於女性，女性升等考試進用比重明顯高於男性。

工務局暨所屬工程處編制內職員—按進用類別分

民國101年底



工務局暨所屬工程處現有職員進用類別

單位：人

項目	高普考試		特考		升等考試		初考		其他考試		依其他法令進用	
	男	女	男	女	男	女	男	女	男	女	男	女
97年	186	106	170	85	106	72	5	15	63	20	242	69
98年	203	112	191	96	90	67	4	14	61	13	250	68
99年	224	105	188	103	89	70	4	17	56	10	241	63
100年	229	111	202	107	77	66	4	15	48	10	204	61
101年	262	127	221	124	81	64	4	19	50	10	200	61

資料來源：工務局人事室