

臺北市
工務統計月報

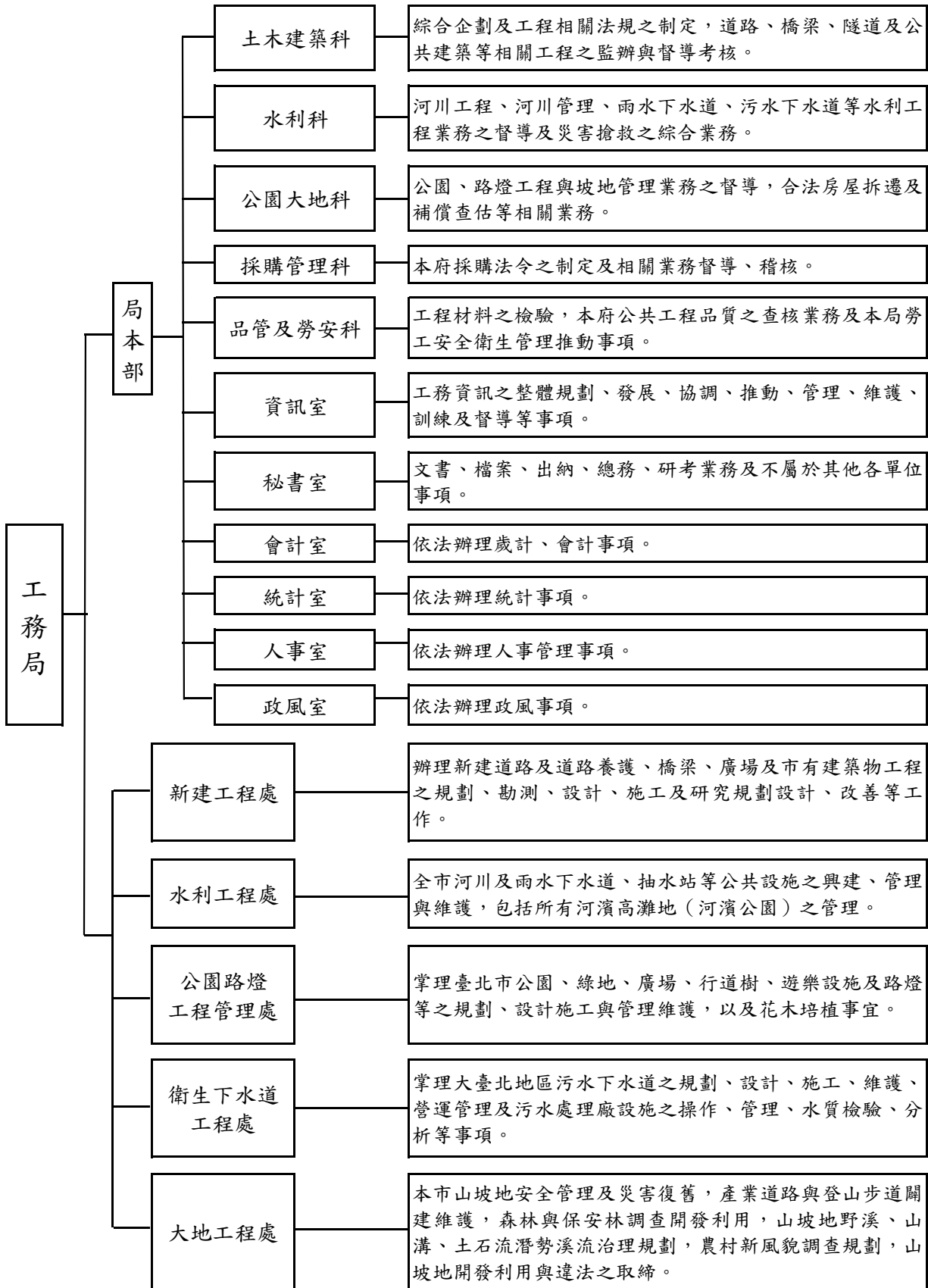
**THE TAIPEI CITY STATISTICAL MONTHLY BULLETIN
OF PUBLIC WORKS**

中華民國103年7月
July 2014

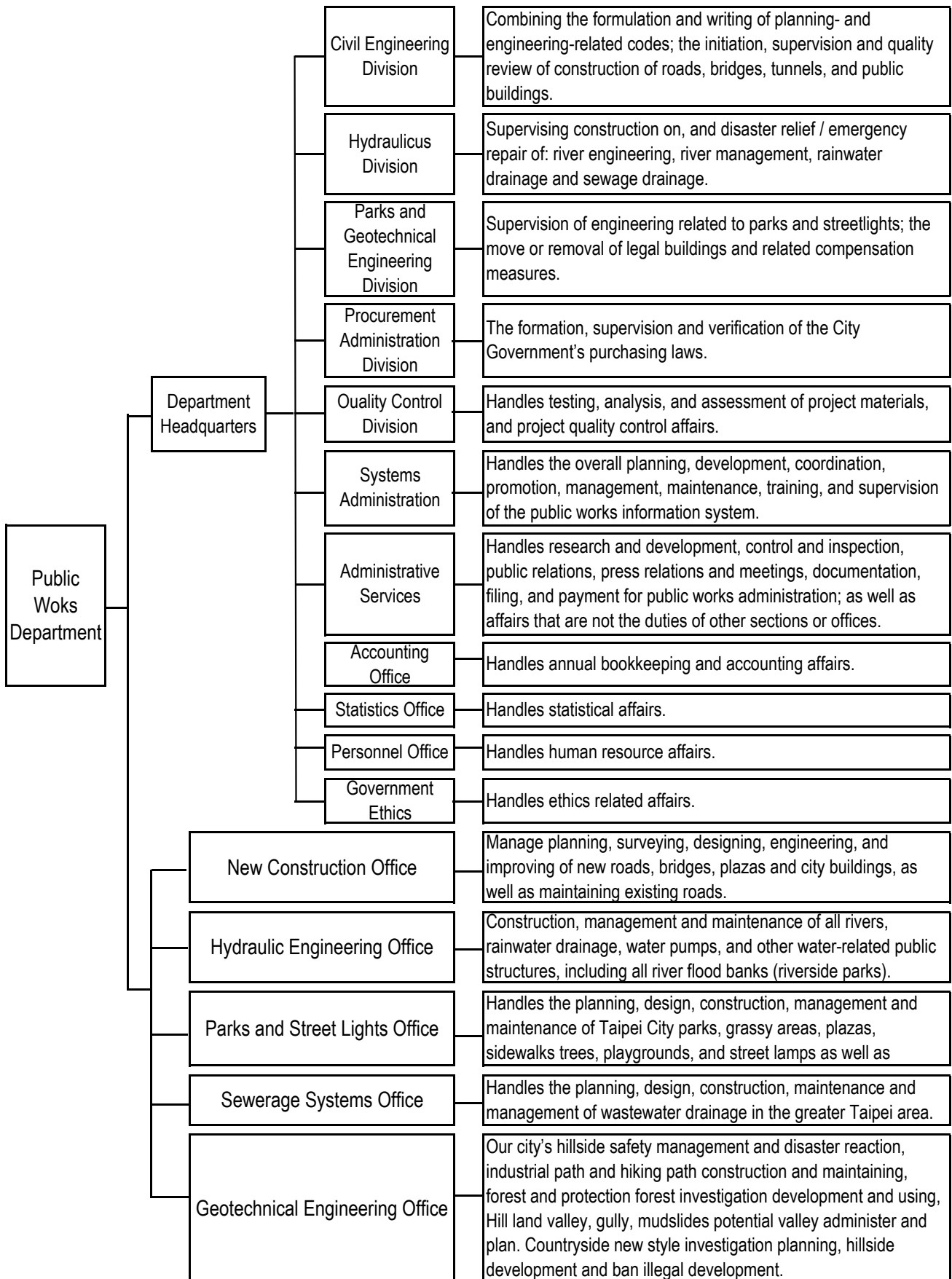


臺北市政府工務局編印
中華民國 103 年 8 月出版
Public Works Department
Taipei City Government

臺北市政府工務局業務職掌



Duties of the Public Works Department, Taipei City Government

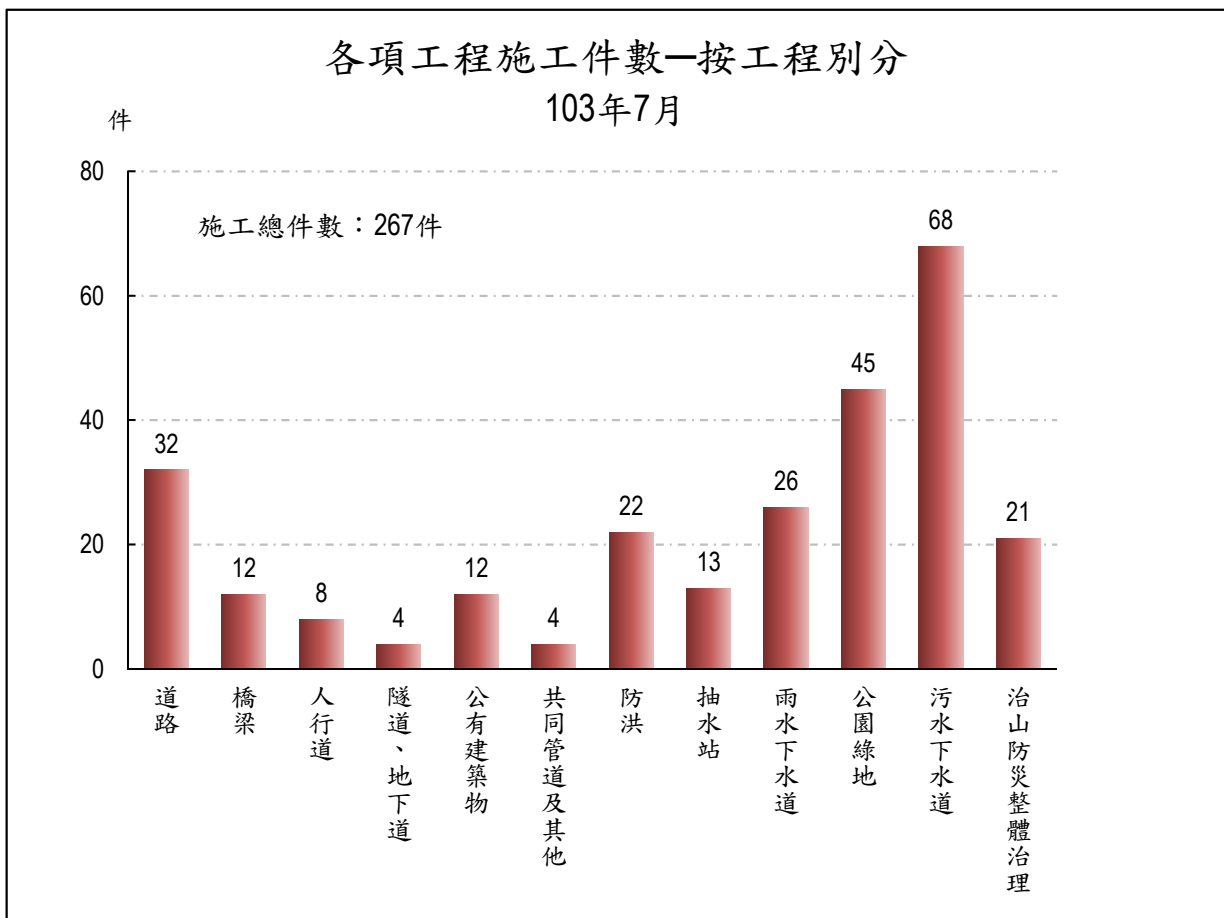
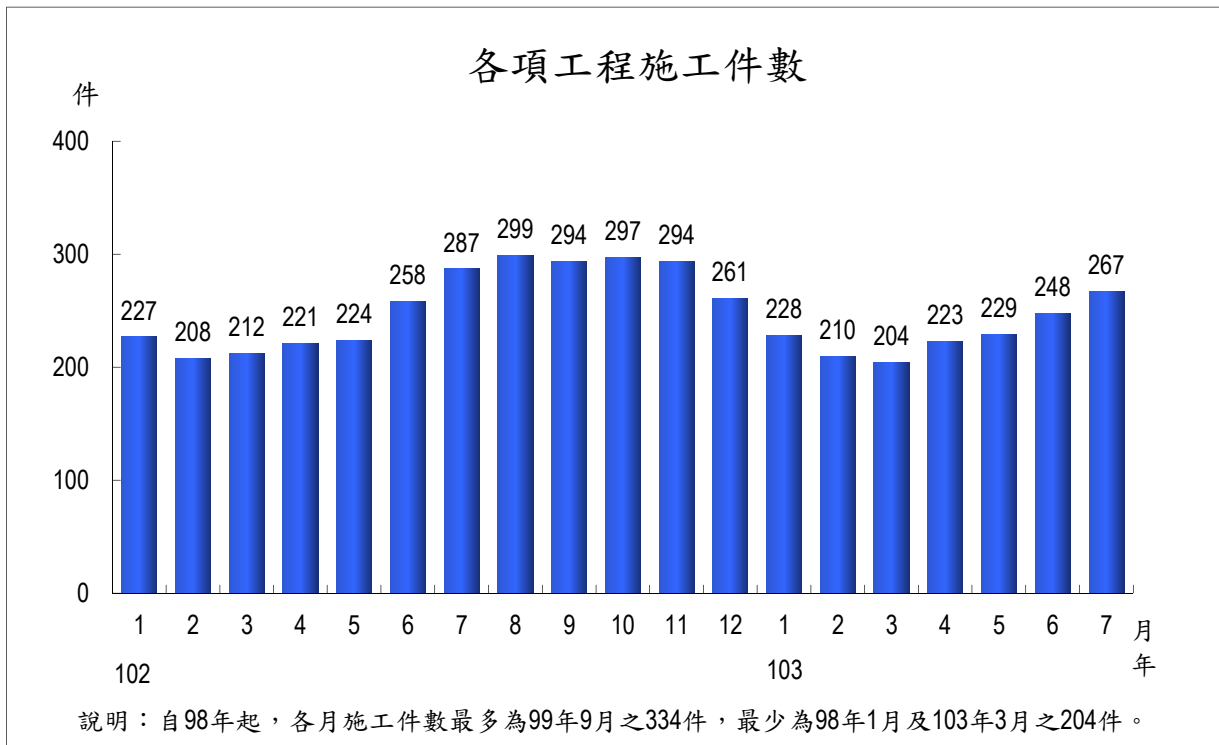


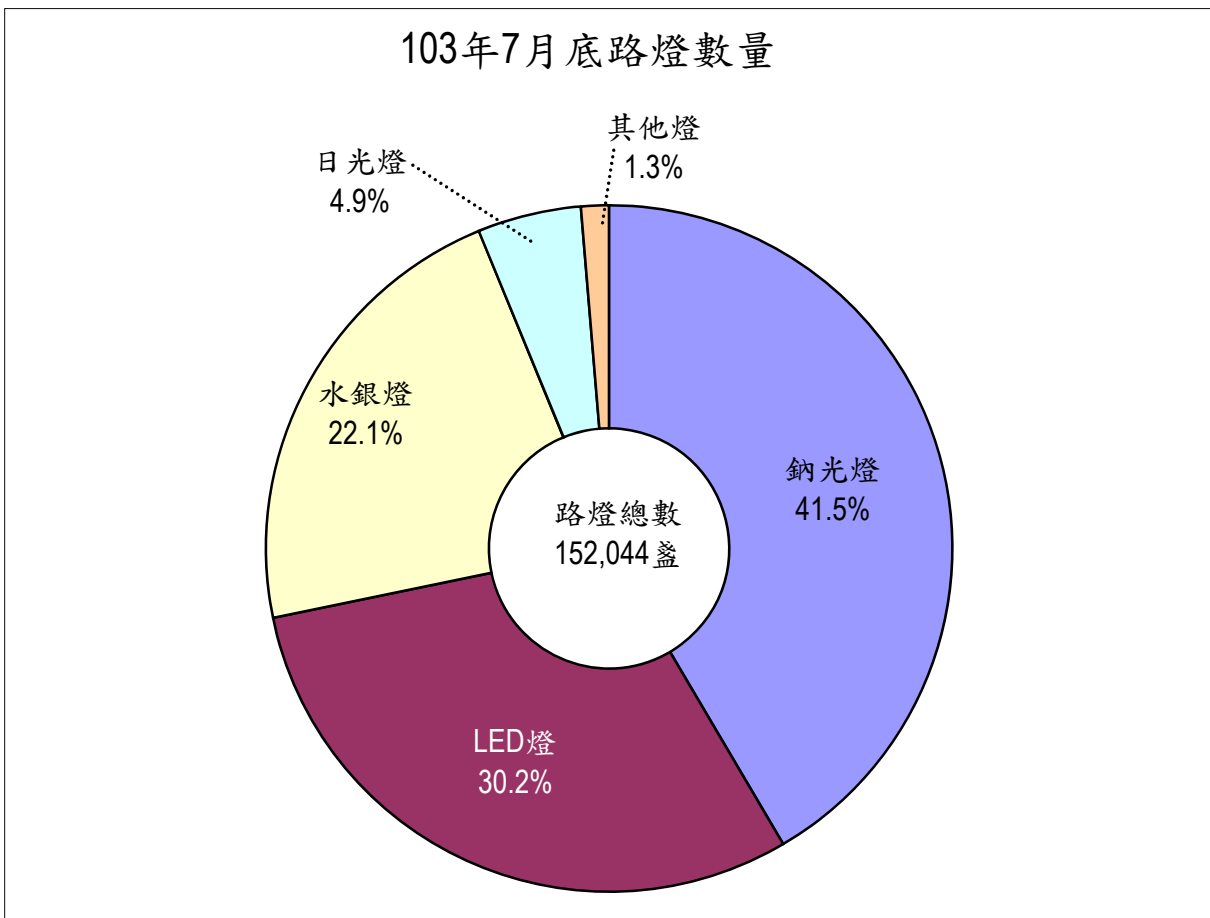
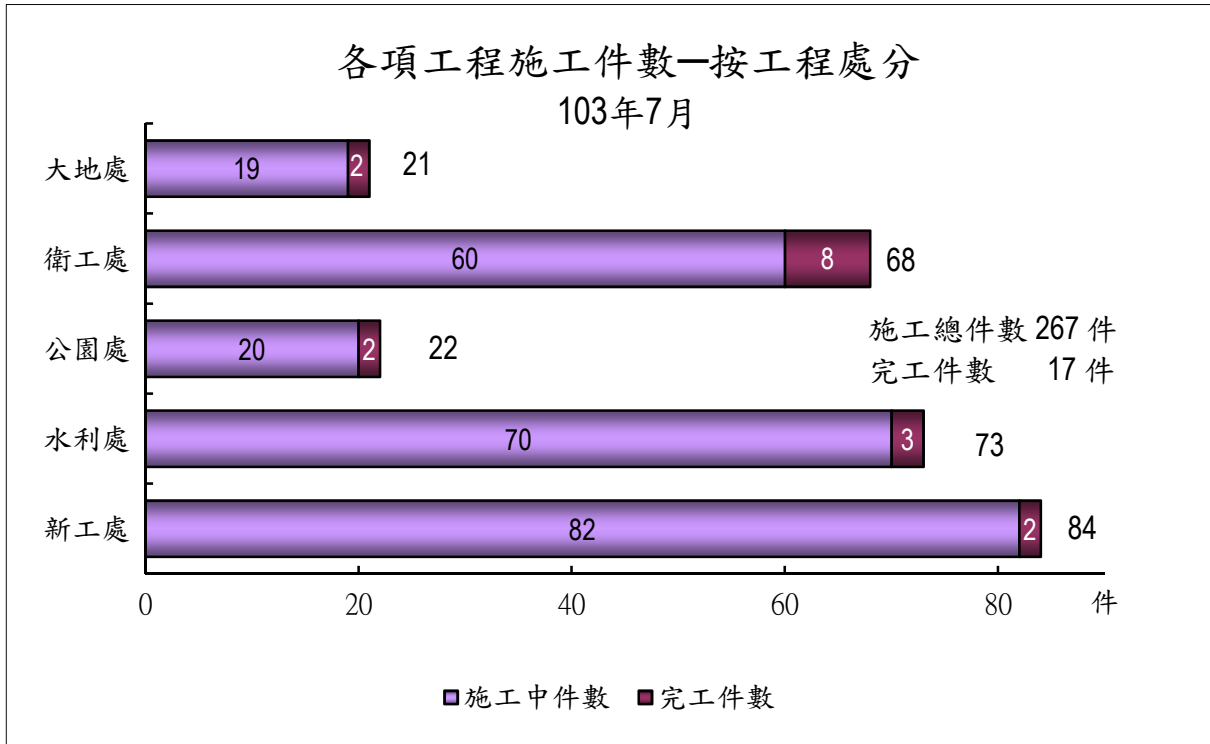
目次

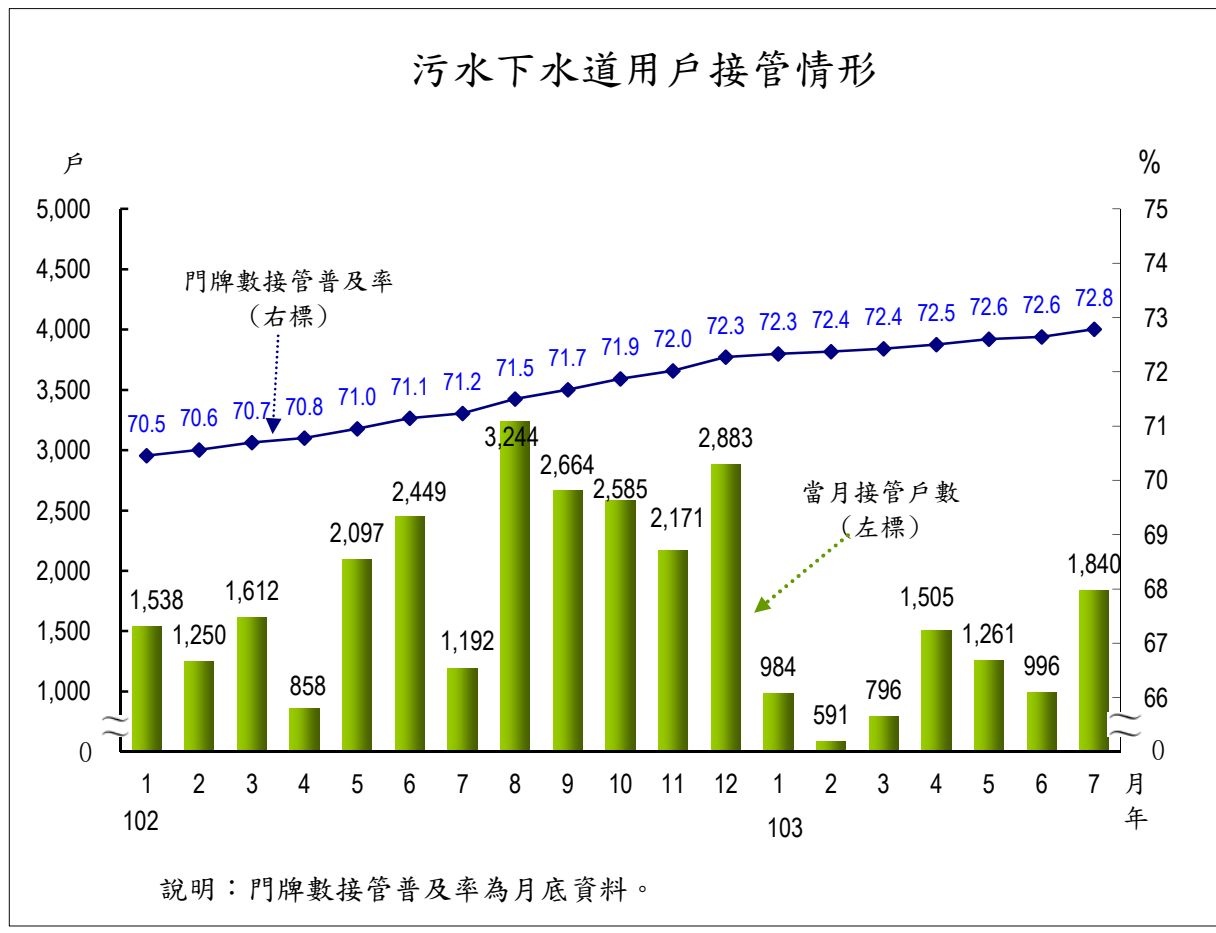
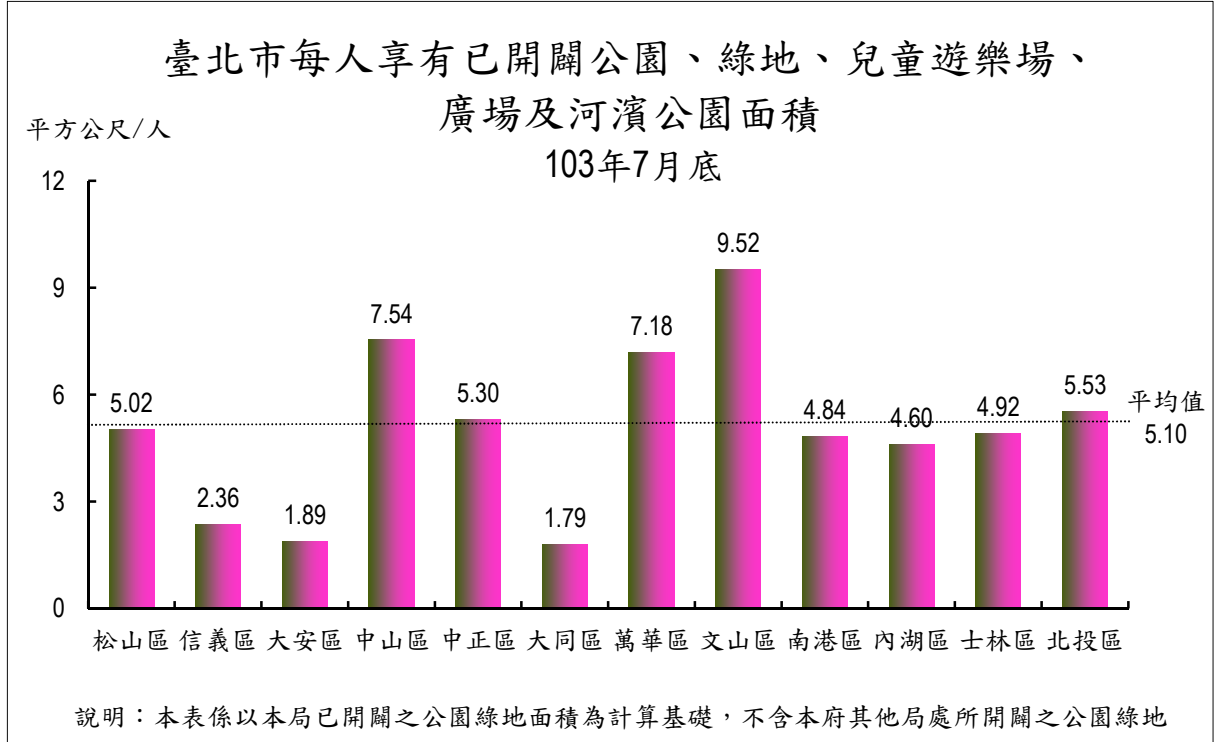
統計趨勢圖	1
簡要分析	4
統計報告表	
表1. 7月份道路新建、拓寬、改善工程	6
表2. 7月份橋梁新建、拓建工程	10
表3. 7月份人行道改善工程	12
表4. 7月份隧道、地下道工程	14
表5. 7月份停車場新建工程	14
表6. 7月份市公有建築物工程	16
表7. 7月份共同管道及其他工程	18
表8. 7月份防洪工程	20
表9. 7月份抽水站新建、擴建工程	24
表10. 7月份雨水下水道新建、改善工程	26
表11. 7月份臺北市公園綠地新建、改善工程	30
表12. 7月份污水下水道新建、改善工程	38
表13. 7月份治山防災整體治理工程	46
表14. 臺北市污水下水道用戶接管概況	50
表15. 臺北市公園綠地	52
表16. 現有路燈盞數	54
表17. 臺北市登山步道	55
表18. 臺北市土地人口概況	61
表19. 臺灣地區營造工程物價指數	62
表20. 臺北市營造工程物價基本分類指數	64

CONTENTS

Statistical Tendency Chart	1
Brief Analysis	4
Statistical Report Form	
Table 1. Road Expansion, Improvement and New Constructions in July 2014	6
Table 2. Bridge Expansion, Improvement and New Constructions in July 2014	10
Table 3. Sidewalk Improvement Work in July 2014	12
Table 4. Tunnel Constructions in July 2014	14
Table 5. New Parking Lots Constructions in July 2014	14
Table 6. Public Building Constructions in July 2014	16
Table 7. Communal Pipeline and Other Constructions in July 2014	18
Table 8. Flood Protection Constructions in July 2014	20
Table 9. Rainwater Pump Station Expansion and New Constructions in July 2014	24
Table 10. Rainwater Drainage System Improvement and New Constructions in July 2014	26
Table 11. Park Improvement and New Constructions in July 2014	30
Table 12. Sewerage System Improvement and New Constructions in July 2014	38
Table 13. Watershed Management and Disaster Prevention in July 2014	46
Table 14. Overview of Household Sewerage System Connections in Taipei City	50
Table 15. Parks and Green Fields in Taipei City	52
Table 16. Present Number of Street Lights	54
Table 17. Hiking Trails in Taipei City	55
Table 18. Overview of Land and Population in Taipei City	61
Table 19. Indices of Construction Cost in Taiwan Area	62
Table 20. Indices of Construction Cost in Taipei City	64







7月份施工工程簡要分析

單位：件

Brief Analysis in July 2014

unit : case

工程別 Construction	施工件數 No. of Construction										備註 Note
	總計 Total	完工 Completed				施工中 Under Construction					
		合計 Sub-total	超前 Lead	符合 Accord	落後 Delay	合計 Sub-total	超前 Lead	符合 Accord	落後 Delay	停工 Work Suspension	
總計 Total	267	17	2	11	4	250	64	136	49	1	
百分比 %	100.0	6.4	0.7	4.1	1.5	93.6	24.0	50.9	18.4	0.4	
1. 道路新建、拓寬、改善 Road Expansion, Improvement and New Constructions	32	-	-	-	-	32	2	22	8		- 詳表1
2. 橋梁新建、拓建、改善 Bridge Expansion, Improvement and New Constructions	12	1	-	-	1	11	4	3	4		- 詳表2
3. 人行道改善工程 Sidewalk Improvement Work	8	-	-	-	-	8	-	6	2		- 詳表3
4. 隧道、地下道工程 Tunnel Constructions	4	1	-	1	-	3	1	1	1		- 詳表4
5. 停車場新建 New Parking Lots Constructions	-	-	-	-	-	-	-	-	-		- 詳表5
6. 公有建築物工程 Public Building Constructions	12	-	-	-	-	12	4	-	7	1	詳表6
7. 共同管道及其他工程 Communal Pipeline and Other Constructions	4	-	-	-	-	4	1	2	1		- 詳表7
8. 防洪工程 Flood Protection Constructions	22	2	-	2	-	20	4	15	1		- 詳表8
9. 抽水站新建、擴建 Rainwater Pump Station Expansion and New Constructions	13	1	-	-	1	12	3	5	4		- 詳表9
10. 雨水下水道新建、改善 Rainwater Drainage System Improvement and New Constructions	26	-	-	-	-	26	2	19	5		- 詳表 10
11. 公園綠地新建、改善 Park Improvement and New Constructions	45	2	-	1	1	43	5	31	7		- 詳表 11
12. 污水下水道新建、改善 Sewerage System Improvement and New Constructions	68	8	2	5	1	60	21	32	7		- 詳表 12
13. 治山防災整體治理工程 Watershed Management and Disaster Prevention	21	2	-	2	-	19	17	-	2		- 詳表 13

資料來源：工務局統計室。

Source : Statistics Office of Public Works Department

施工中工程

單位：件

Under Construction

unit : case

年(月)別／機關別 Year (Month) / Sponsor Institution	總計 Total	超前 Lead	符合 Accord	落後 Delay	停工 Work Suspension
民國102年 2013					
1月 Jan.	201	55	97	47	2
2月 Feb.	186	42	94	48	2
3月 Mar.	191	48	98	44	1
4月 Apr.	202	53	122	26	1
5月 May	206	56	107	41	2
6月 June	249	56	153	38	2
7月 July	276	56	176	39	5
8月 Aug.	280	66	173	38	3
9月 Sep.	275	74	169	26	6
10月 Oct.	283	72	167	39	5
11月 Nov.	259	67	142	47	3
12月 Dec.	223	52	104	64	3
民國103年 2014					
1月 Jan.	203	53	92	56	2
2月 Feb.	195	51	90	48	6
3月 Mar.	183	44	82	53	4
4月 Apr.	208	60	103	42	3
5月 May	218	70	107	39	2
6月 June	239	70	124	43	2
7月 July	250	64	136	49	1
新建工程處 New Construction Office	81	12	40	28	1
水利工程處 Hydraulic Engineering Office	70	11	53	6	-
公園路燈工程管理處 Parks and Street Lights Office	20	3	11	6	-
衛生下水道工程處 Sewerage Systems Office	60	21	32	7	-
大地工程處 Geotechnical Engineering Office	19	17	-	2	-

資料來源：工務局統計室。

Source : Statistics Office of PWD

表1.7月份道路新建、拓寬、改善工程

主辦工程機關 Sponsor Institution	預算年度 Budget Year	工程名稱 Construction Name	工程費 Construction Expense (萬元) (10 Thousands)
新建工程處 New Construction Office		總 計	307,240
	100	1. 北投士林科技園區區段徵收公共工程(第1期)	69,770
	102	2. 福國路延伸工程(第1期)道路橋梁、共同管道及代辦自來水管線工程	109,498
	102	3. 中山北安路501巷林蔭大道工程	8,533
	103	4. 信義廣慈博愛園區內道路新築工程	1,320
	101-103	5. 士林86號道路新築工程	1,094
	101	6. 北投陽金(百拉卡)公路路口往北縣約500公尺處拓寬工程	2,366
	102	7. 102年度專案路面更新(第1標)(中山大同)	9,342
	102	8. 102年度專案路面更新(第3標)(中正萬華)	5,198
	102	9. 102年度專案路面更新(第5標)(士林北投)	12,980
	102	10. 102年度專案路面更新(第6標)(大安文山)	10,016
	103	11. 103年度災害搶修預約式契約工程(第1標)(士林、北投、中山、大同)	821
	103	12. 103年度災害搶修預約式契約工程(第2標)(大安、文山、中正、萬華)	796
	103	13. 103年度災害搶修預約式契約工程(第3標)(內湖、南港、松山、信義)	853
	102-103	14. 102、103年度道路附屬設施改善預約式契約工程(第1標)(中山大同)	2,512
	102-103	15. 102、103年度道路附屬設施改善預約式契約工程(第2標)(松山信義)	2,420
	102-103	16. 102、103年度道路附屬設施改善預約式契約工程(第3標)(中正萬華)	2,426

Table 1. Road Expansion, Improvement and New Constructions in July 2014

工程內容 Construction Content			工期 While Constructing			施工進度 Progress				
長度 Length (公尺) (m)	寬度 Width (公尺) (m)	總面積 Area (平方公尺) (m ²)	開工 日期 Starting Date	預定完 工日期 Scheduled Completion Date	實際完 工日期 Actual Completed Date	預定 Scheduled (%)	實際 Actual (%)	超前 Lead (件) (case)	符合 Accord (件) (case)	落後 Delay (件) (case)
...	--	--	--	--	--	2	22	8
4,577	4.2-19.1	44,104	101.02	104.04		55.94	54.00			✓
1,802	28.2-45	63,269	102.03	104.08		34.86	44.11	✓		
540	43-46	23,760	102.11	103.12		50.48	46.44			✓
240	11	2,716	103.05	103.09		17.80	13.40			✓
165	12	1,980	103.04	103.08		63.80	44.60			✓
80	10.3	824	101.10	103.04		100.00	61.00			✓
5,205	12-19	82,927	102.06	103.08		88.50	88.50		✓	
1,944	10-14	25,233	102.06	103.07		100.00	87.41			✓
3,807	29-44	140,003	102.06	103.08		64.00	64.00		✓	
7,118	9-26	100,785	102.06	103.08		73.54	91.00	✓		
預約維護			103.06	103.12		3.00	3.00		✓	
預約維護			103.06	103.12		0.40	0.40		✓	
預約維護			103.05	103.12		1.08	1.08		✓	
預約維護			102.06	103.12		73.22	73.22		✓	
預約維護			102.07	103.12		70.98	70.98		✓	
預約維護			102.06	103.12		54.75	54.75		✓	

表1.7月份道路新建、拓寬、改善工程(續)

主辦工程機關 Sponsor Institution	預算年度 Budget Year	工程名稱 Construction Name	工程費 Construction Expense (萬元) (10 Thousands)
新建工程處 New Construction Office	102-103	17. 102、103年度道路附屬設施改善預約式契約工程(第4標)(內湖南港)	2,198
	102-103	18. 102、103年度道路附屬設施改善預約式契約工程(第5標)(士林北投)	2,436
	102-103	19. 102、103年度道路附屬設施改善預約式契約工程(第6標)(大安文山)	2,362
	102-103	20. 102、103年度一般道路更新預約式契約工程(第1標)(中山大同)	3,370
	102-103	21. 102、103年度一般道路更新預約式契約工程(第2標)(松山信義)	3,250
	102-103	22. 102、103年度一般道路更新預約式契約工程(第3標)(中正萬華)	3,294
	102-103	23. 102、103年度一般道路更新預約式契約工程(第4標)(內湖南港)	3,925
	102-103	24. 102、103年度一般道路更新預約式契約工程(第5標)(士林北投)	3,347
	102-103	25. 102、103年度一般道路更新預約式契約工程(第6標)(大安文山)	3,140
	103	26. 103年度一般道路更新及道路附屬設施改善預約式契約工程(第1標)(中山大同)	1,334
	103	27. 103年度一般道路更新及道路附屬設施改善預約式契約工程(第3標)(中正萬華)	2,364
	103	28. 103年度一般道路更新及道路附屬設施改善預約式契約工程(第4標)(內湖南港)	2,454
	103	29. 103年度一般道路更新及道路附屬設施改善預約式契約工程(第5標)(士林北投)	6,138
	103	30. 103年度一般道路更新及道路附屬設施改善預約式契約工程(第6標)(大安文山)	2,572
	102	31. 仁愛路道路及附屬設施改善維護工程(B標)(基隆路-復興南路)	12,560
	102	32. 仁愛路道路及附屬設施改善維護工程(A標)(復興南路-中山南路)	12,550

資料來源：新建工程處。

Table 1. Road Expansion, Improvement and New Constructions in July 2014 (Cont.)

工程內容 Construction Content			工期 While Constructing			施工進度 Progress				
長度 Length (公尺) (m)	寬度 Width (公尺) (m)	總面積 Area (平方公尺) (m ²)	開工 日期 Starting Date	預定完 工日期 Scheduled Completion Date	實際完 工日期 Actual Completed Date	預定 Scheduled (%)	實際 Actual (%)	超前 Lead (件) (case)	符合 Accord (件) (case)	落後 Delay (件) (case)
預約維護			102.05	103.12		67.29	67.29		✓	
預約維護			102.06	104.06		89.40	89.40		✓	
預約維護			102.06	103.12		63.23	63.23		✓	
預約維護			102.10	103.12		28.34	28.34		✓	
預約維護			102.10	103.12		79.23	79.23		✓	
預約維護			102.08	103.12		63.50	63.50		✓	
預約維護			102.08	103.12		62.00	62.00		✓	
預約維護			102.08	103.12		97.00	97.00		✓	
預約維護			102.09	103.12		64.77	64.77		✓	
預約維護			103.06	103.12		0.50	0.50		✓	
預約維護			103.06	104.06		0.22	0.22		✓	
預約維護			103.07	104.03		2.00	2.00		✓	
預約維護			103.06	103.12		9.65	9.65		✓	
預約維護			103.07	103.12		0.00	0.00		✓	
2,014	33-34	67,638	102.09	103.07		100.00	80.20			✓
2,596	3-56	87,452	102.09	103.08		71.30	68.40			✓

表2.7月份橋梁新建、拓建、改善工程

主辦工程機關 Sponsor Institution	預算年度 Budget Year	工程名稱 Construction Name	工程費 Construction Expense (萬元) (10 Thousands)	
新建工程處 New Construction Office		總 計	...	
		102	1. 福國路延伸工程(第一期)道路橋梁、共同管道及代辦自來水管線工程	①...
		101-102	2. 101-102年度全市橋涵預約維護改善工程(第1標)(中山大同區)	1,734
		101-102	3. 101-102年度全市橋涵預約維護改善工程(第2標)(松山信義區)	1,489
		101-102	4. 101-102年度全市橋涵預約維護改善工程(第3標)(中正萬華區)	1,398
		101	5. 北投陽金(百拉卡)公路路口往新北市約500公尺處拓寬工程	①...
		101	6. 南湖大橋上游側加設人行及自行車道工程	4,978
		101-102	7. 萬壽橋人行道拓寬暨護欄美化改善工程	1,920
		102	8. 萬華富民路155巷33-1號前增設隔音牆工程	396
		102	9. 北投洲美快速道路大業路引道西側增設隔音牆工程	574
		103	10. 103年度全市橋涵預約維護改善工程(第1標)(中山大同區)	725
		102	11. 南港向陽、南港國中及玉成國小等3座人行陸橋美化工程	888
		102	12. 正氣橋油漆防蝕塗裝工程(含隔音牆)	3,761

資料來源：新建工程處。

附註：①本項工程工程費包含於道路工程內。

Table 2. Bridge Expansion, Improvement and New Constructions in July 2014

工程內容 Construction Content						工期 While Constructing			施工進度 Progress				
主橋 Main Span			引道 Lead Road			開工日期 Starting Date	預定完工日期 Scheduled Completion Date	實際完工日期 Actual Completed Date	預定 Scheduled (%)	實際 Actual (%)	超前 Lead (件) (case)	符合 Accord (件) (case)	落後 Delay (件) (case)
長度 Length (公尺) (m)	寬度 Width (公尺) (m)	面積 Area (平方公尺) (m ²)	長度 Length (公尺) (m)	寬度 Width (公尺) (m)	面積 Area (平方公尺) (m ²)								
...	--	--	--	--	--	4	3	5
295	28	8,260	370	2.75-28	7,330	102.03	104.08		34.86	44.11	✓		
預約維護						101.05	103.06		100.00	90.69			✓
預約維護						101.08	102.12	103.07	100.00	100.00			✓
預約維護						101.08	103.03		100.00	94.22			✓
80	4.3	344	101.10	103.04		100.00	61.00			✓
290	3.3	957	334	3-4	1,034	101.10	103.08		94.50	80.85			✓
-	-	-	-	-	-	103.02	103.09		48.09	48.50	✓		
增設總長度278m，高2m之隔音牆						103.06	103.11		3.52	4.00	✓		
增設總長度413.03m，高2m之隔音牆						103.06	103.11		1.00	1.00		✓	
預約維護						103.06	103.12		1.50	1.50		✓	
人行陸橋美化工程						103.07	103.11		0.00	0.00		✓	
正氣橋鋼構劣化及隔音牆塗裝油漆工程 104,760m ²						103.07	103.12		0.10	0.20	✓		

Source : New Construction Office

Note : ①The Construction Expense is included in the road project expenditure.

表3.7月份人行道改善工程

主辦工程機關 Sponsor Institution	預算年度 Budget Year	工程名稱 Construction Name	工程費 Construction Expense (萬元) (10 Thousands)
新建工程處 New Construction Office		總 計	22,947
	101-102	1. 101、102年度臺北市人行道預約改善工程(第2標)	4,646
	101-102	2. 101、102年度臺北市人行道預約改善工程(第6標)	4,459
	103	3. 103年度臺北市人行道預約改善工程(第1標)	2,353
	103	4. 103年度臺北市人行道預約改善工程(第2標)	2,460
	103	5. 103年度臺北市人行道預約改善工程(第3標)	2,427
	103	6. 103年度臺北市人行道預約改善工程(第4標)	2,162
	103	7. 103年度臺北市人行道預約改善工程(第5標)	2,317
	103	8. 103年度臺北市人行道預約改善工程(第6標)	2,123

資料來源：新建工程處。

Table 3. Sidewalk Improvement Work in July 2014

工程內容 Construction Content			工期 While Constructing			施工進度 Progress				
長度 Length (公尺) (m)	寬度 Width (公尺) (m)	總面積 Area (平方公尺) (m ²)	開工 日期 Starting Date	預定完 工日期 Scheduled Completion Date	實際完 工日期 Actual Completed Date	預定 Scheduled (%)	實際 Actual (%)	超前 Lead (件) (case)	符合 Accord (件) (case)	落後 Delay (件) (case)
...	--	--	--	--	--	-	6	2
預約維護			101.06	102.12		100.00	70.68			✓
預約維護			101.04	103.03		100.00	99.00			✓
預約維護			103.06	103.12		2.50	2.50			✓
預約維護			103.05	104.06		13.00	13.00			✓
預約維護			103.06	104.06		2.15	2.15			✓
預約維護			103.05	104.03		32.60	32.60			✓
預約維護			103.06	104.03		1.00	1.00			✓
預約維護			103.05	104.03		5.45	5.45			✓

Source : New Construction Office

表4.7月份隧道、地下道工程

主辦工程機關 Sponsor Institution	預算年度 Budget Year	工程名稱 Construction Name	工程費 Construction Expense (萬元) (10 Thousands)
	102	1. 林森南路車行地下道改善工程	1,760
	102	2. 林森南路車行地下道抽風機設備更新工程	900
	102	3. 基隆路車行地下道監控中心監控監視設備更新暨辛亥、自強隧道風機增設監控設備統包工程	854
	102	4. 信義路1-5段道路暨附屬設施改善及維護工程零星標-信義車行地下道美化改善工程	312

資料來源：新建工程處。

表5.7月份停車場新建工程

主辦工程機關 Sponsor Institution	預算年度 Budget Year	工程名稱 Construction Name	工程費 Construction Expense (萬元) (10 Thousands)
		本月份無此項工程施工	

資料來源：新建工程處。

Table 4. Tunnel Constructions in July 2014

工程內容 Construction Content			工期 While Constructing			施工進度 Progress				
長度 Length (公尺) (m)	寬度 Width (公尺) (m)	總面積 Area (平方公尺) (m ²)	開工 日期 Starting Date	預定完 工日期 Scheduled Completion Date	實際完 工日期 Actual Completed Date	預定 Scheduled (%)	實際 Actual (%)	超前 Lead (件) (case)	符合 Accord (件) (case)	落後 Delay (件) (case)
地下道改善			103.02	103.07	103.07	100.00	100.00		✓	
通風設備更新			103.02	103.08		59.50	60.50	✓		
監控監視設備更新			103.04	103.11		0.10	0.10		✓	
車行地下道美化改善			103.05	103.08		86.08	55.00			✓

Source : New Construction Office

Table 5. New Parking Lots Constructions in July 2014

工程內容 Construction Content				工期 While Constructing			施工進度 Progress				
總面積 Area (平方 公尺) (m ²)	大型車 停車位 (輛) (set)	小型車 停車位 (輛) (set)	機車 停車位 (輛) (set)	開工 日期 Starting Date	預定完 工日期 Scheduled Completion Date	實際完 工日期 Actual Completed Date	預定 Scheduled (%)	實際 Actual (%)	超前 Lead (件) (case)	符合 Accord (件) (case)	落後 Delay (件) (case)

Source : New Construction Office

表6.7月份市公有建築物工程

主辦工程機關 Sponsor Institution	預算年度 Budget Year	工程名稱 Construction Name	工程費 Construction Expense (萬元) (10 Thousands)
新建工程處 New Construction		總 計	1,778,983
	101-104	1. 臺北市政府消防局松江分隊新建-建築主體工程(續)①	30,480
	101	2. 北投士林科技園區區段徵收公共工程(含專案住宅)專案住宅新建工程	250,300
	100-103	3. 臺北市身心障礙福利會館二期新建工程(建築工程)	14,070
	102	4. 北部流行音樂中心興建工程連續壁工程	11,386
	102	5. 養護工程隊分裝場房舍及瀝青混凝土分裝設備新建工程暨第四分隊庫房及景美庫房修繕工程	2,842
	101-103	6. 臺北市殯葬管理處第二殯儀館整建工程(建築工程)	38,600
	102	7. 林口國宅暨2017世界大學運動會選手村新建統包工程第一標	635,900
	102	8. 林口國宅暨2017世界大學運動會選手村新建統包工程第二標	441,500
	102	9. 林口國宅暨2017世界大學運動會選手村新建統包工程第三標	320,100
	102	10. 臺北市中正區城中段社會福利綜合大樓新建工程(建築工程)	29,379
	102	11. 臺北市1999備援話務中心及消防局大同中隊室內裝修統包工程	1,138
	102	12. 文山區隊木柵復興分隊新建工程	3,288

資料來源：新建工程處。

附註：①本項工程原營造商自101年5月開工後，於102年12月17日終止契約，
新廠商於103年6月27日申報開工。

Table 6. Public Building Constructions in July 2014

工程內容 Project Content				工期 While Constructing			施工進度 Progress				
棟數 No. of Buildings	層數 Storeies		總面積 Area (平方公尺) (m ²)	開工 日期 Starting Date	預定完 工日期 Scheduled Completion Date	實際完 工日期 Actual Completed Date	預定 Scheduled (%)	實際 Actual (%)	超前 Lead (件) (case)	符合 Accord (件) (case)	落後 Delay (件) (case)
	地上 Ground (層) (storey)	地下 Underground (層) (storey)									
56	--	--	699,018	--	--	--	--	--	4	-	7
1	12	3	11,348	103.06	104.08		0.20	0.18			✓
15	10-13	2	108,834	101.09	104.09		34.72	35.01	✓		
1	6	2	6,457	102.01	103.09		80.09	78.97			✓
-	-	-	-	102.06	103.03		100.00	95.90			✓
1	1	-	257	102.08	103.02	停工	100.00	15.90			
1	4	2	13,923	102.09	105.02		11.74	10.38			✓
14	18	2	253,503	102.08	106.03		1.33	1.81	✓		
11	21	2	168,172	102.08	106.03		2.30	2.17			✓
9	20	2	123,579	102.08	106.02		1.17	1.80	✓		
1	7	3	12,189	102.12	104.12		15.75	17.73	✓		
1				103.03	103.05		100.00	99.99			✓
1	4	-	756	103.05	104.03		3.74	2.88			✓

Source : New Construction Office

表7.7月份共同管道及其他工程

主辦工程機關 Sponsor Institution	預算年度 Budget Year	工程名稱 Construction Name	工程費 Construction Expense (萬元) (10 Thousands)
新建工程處 New Construction Office		總 計	...
	102	1. 161KV汐止-蘆洲線#36連接站及管路工程	6,316
	102	2. 福國路延伸工程(第1期)道路橋梁、共同管道及代辦自來水管線工程	①...
	103	3. 103年度「臺北市街道家具設計設置營運及管理計畫」案公車候車亭電力申裝工程	261
	103	4. 103年度臺北市騎樓整平第10期工程(零星區域)	1,260

資料來源：新建工程處。

附註：①本項工程工程費包含於道路工程內。

Table 7. Communal Pipeline and Other Constructions in July 2014

工程內容 Construction Content	工期 While Constructing			施工進度 Progress				
	開工日期 Starting Date	預定完工日期 Scheduled Completion Date	實際完工日期 Actual Completed Date	預定 Scheduled (%)	實際 Actual (%)	超前 Lead (件) (case)	符合 Accord (件) (case)	落後 Delay (件) (case)
--	--	--	--	--	--	1	2	1
#36連接站1座，推管1處183公尺，工作井2座，管路埋設193公尺。	102.03	103.10		27.01	25.50			✓
共同管道工程：施作幹管660公尺，支管1,230公尺，推管470公尺及代辦自來水管線工程。	102.03	104.08		31.04	39.91	✓		
本工程屬電力工程，非屬建築工程，主要工項係於候車亭後上方裝設開關箱並埋設pvc管於人行道，銜接至台電人手孔，接電後可供候車亭之時間看板、廣告燈箱照明等使用，總計18處。	103.07	103.11		0.00	0.00			✓
改善本市騎樓高低不平面積6,624.21平方公尺。	103.07	104.03		0.20	0.20			✓

Source : New Construction Office

Note : ①The Construction Expense is included in the road project expenditure.

表8.7月份防洪工程

主辦工程機關 Sponsor Institution	預算年度 Budget Year	工程名稱 Construction Name	工程費 Construction Expense (萬元) (10 Thousands)
水利工程處 Hydraulic Engineering Office		總 計	55,267
	102	1. 中港河碼頭及周邊環境改造工程	8,150
	102	2. 中港河自行車橋新建及關渡碼頭周邊環境改善工程	10,484
	102	3. 內溝溪景觀改善工程(第2標)	11,280
	102	4. 北投士林科技園區區段徵收公共工程-施工圍籬及土方整理工程(第2期工區範圍先期工程)	4,986
	102	5. 102~103年度基隆河及淡水河航道整理預約維護工程	563
	102	6. 內溝溪景觀改善工程-賞螢步道	287
	102	7. 陽港3調洪沉砂池新建工程	10,632
	103	8. 103年度南區水利建造物預約維護檢修改善工程	470
	103	9. 103年度西區水利建造物預約維護檢修改善工程	470
	103	10. 103年度北區水利建造物預約維護檢修改善工程	470
	103	11. 103年度東區水利建造物預約維護檢修改善工程	470

Table 8. Flood Protection Constructions in July 2014

工程內容 Construction Content					工期 While Constructing			施工進度 Progress				
堤防 Embankment (公尺) (m)	護岸 Riverbank Protection (公尺) (m)	丁壩 Spur Dam (座) (Set)	閘門 Gate (座) (Set)	其他 Others	開工 日期 Starting Date	預定完 工日期 Scheduled Completion Date	實際完 工日期 Actual Completed Date	預定 Scheduled (%)	實際 Actual (%)	超前 Lead (件) (case)	符合 Accord (件) (case)	落後 Delay (件) (case)
-	-	-	-	-	--	--	--	--	--	4	17	1
改建中港河碼頭及周邊設施					102.07	104.04		26.60	32.10	✓		
新建自行車棧道、觀景平臺、碼頭周邊設施改善					102.07	104.03		50.59	50.70	✓		
新作木平台6座、木棧道更新、低水步道含坡面改善					102.07	103.08		90.00	90.00		✓	
圍籬及土方整理工程					102.12	104.12		57.00	61.00	✓		
防洪調節池之整地、植生、鋪面、人行步道、人行橋、擋土牆、溢流井等					103.01	103.12		53.00	53.00		✓	
賞螢步道工程					103.02	103.07	103.07	100.00	100.00		✓	
防洪調節池之整地、植生、鋪面、人行步道、人行橋、擋土牆、溢流井等					103.02	103.12		28.50	28.50		✓	
預約維護					103.03	103.12		73.00	73.00		✓	
預約維護					103.03	103.12		85.00	85.00		✓	
預約維護					103.03	103.12		34.62	34.62		✓	
預約維護					103.03	103.12		62.00	62.00		✓	

表8.7月份防洪工程(續)

主辦工程機關 Sponsor Institution	預算年度 Budget Year	工程名稱 Construction Name	工程費 Construction Expense (萬元) (10 Thousands)
	103	12. 103年度沉砂池清疏及維護工程	432
	103	13. 全市堤防美化工程(第4標)	952
	103	14. 社子島淡7閘門周邊護岸環境改善工程	652
	103	15. 南湖大橋至成功橋間堤防周邊環境改善工程	855
	103	16. 全市河濱公園疏散門及相關設備整建工程(第3標)	2,220
	103	17. 103年度內溝溪中、下游段河道疏浚工程	1,055
	103	18. 103年度基隆河系災後清理復原預約維護工程(基隆河左岸高速公路內湖橋上游段，含四分溪及大坑溪)	168
	103	19. 103年度基隆河系災後清理復原預約維護工程(基隆河右岸高速公路內湖橋上游段，含內溝溪)	168
	103	20. 103年度基隆河系災後清理復原預約維護工程(基隆河右岸高速公路內湖橋至雙溪匯流口段及雙溪左岸)	168
	103	21. 103年度基隆河系災後清理復原預約維護工程(基隆河左岸中山橋至高速公路內湖)	168
	103	22. 103年度淡水河系災後清理復原預約維護工程(新店溪華中橋至永福橋)	168

資料來源：水利工程處。

Table 8. Flood Protection Constructions in July 2014(Cont.)

工程內容 Construction Content					工期 While Constructing			施工進度 Progress				
堤防 Embankment (公尺) (m)	護岸 Riverbank Protection (公尺) (m)	丁壩 Spur Dam (座) (Set)	閘門 Gate (座) (Set)	其他 Others	開工 日期 Starting Date	預定完 工日期 Scheduled Completion Date	實際完 工日期 Actual Completed Date	預定 Scheduled (%)	實際 Actual (%)	超前 Lead (件) (case)	符合 Accord (件) (case)	落後 Delay (件) (case)
辦理全市公私有沉砂池清淤及維護作業					103.03	103.12		14.00	14.00		✓	
景美溪右岸堤防美化(萬芳路至萬壽橋段)					103.04	103.07		100.00	98.00			✓
碼頭周邊河道清淤與設施改善					103.04	103.08		66.07	72.39	✓		
成功橋至內湖垃圾山側堤內人行步道及周邊環境改善					103.04	103.07	103.07	100.00	100.00		✓	
疏散門及堤頂閘門、士林橋與南深橋陸閘等相關設備改善					103.03	104.04		11.00	11.00		✓	
疏浚土方及雜草清除					103.05	103.08		79.60	79.60		✓	
預約維護					103.05	103.12		18.40	18.40		✓	
預約維護					103.05	103.12		30.00	30.00		✓	
預約維護					103.05	103.12		13.00	13.00		✓	
預約維護					103.05	103.12		12.00	12.00		✓	
預約維護					103.06	103.12		32.00	32.00		✓	

表9.7月份抽水站新建、擴建工程

主辦工程機關 Sponsor Institution	預算年度 Budget Year	工程名稱 Construction Name	工程費 Construction Expense (萬元) (10 Thousands)	工程內容		
				抽水機 Pump Set		
				數量 Number (座) (Set)	口徑 caliber (吋) (Inch)	抽水量 Pumping Capacity (立方公尺/每秒) (m ³ /Sec)
水利工程處 Hydraulic Engineering Office		總 計	106,119	14	-	-
	99	1. 洲美抽水站新建工程	30,586	4	-	-
	100	2. 芝山福德錦州抽水站機組更新工程	12,300	10	-	-
	101	3. 臺北市抽水站第二及三分區暨總一管理中心 自動化監控系統建置工程	39,735	-	-	-
	101	4. 抽水站環境改造工程(第1期)	5,600	-	-	-
	102	5. 抽水站環境改造工程(第2期)第1標	4,990	-	-	-
	103	6. 103年度抽水站沉水泵浦拆卸安裝檢修工程	574	-	-	-
	103	7. 各抽水站機房整修及鐵件更新工程	520	-	-	-
	103	8. 社子島地區及成美抽水站閘門及吊門機改善 工程	3,136	-	-	-
	103	9. 中山抽水站排放水路兩側低水護岸及洲美 (一)臨時抽水站旁土堤整建工程	1,335	-	-	-
	102	10. 文林抽水站新建工程(後續工程)	771	-	-	-
	103	11. (103)抽水站前池及閘閥門周邊清疏工程	1,450	-	-	-
	103	12. 103年度抽水站前池閘閥門周邊清疏後改善 惡臭異味工程	290	-	-	-
	103	13. 103年度抽水站機組維修工程(A)	4,831	-	-	-

資料來源：水利工程處。

Table 9. Rainwater Pump Station Expansion and New Constructions in July 2014

Construction Contentt				工期 While Constructing			施工進度 Progress				
發電機 Electric Generator		抽水機房 Pump Set Room		開工 日期 Starting Date	預定 完工 日期 Scheduled Completion Date	實際 完工 日期 Actual Completed Date	預定 Scheduled	實際 Actual	超前 Lead	符合 Accord	落後 Delay
數量 Number	馬力 Horse- power	數量 Number	面積 Area								
(座)	(匹)	(座)	(平方公 尺)								
(Set)	(Hp)	(Set)	(m ²)						(case)	(case)	(case)
-	-	-	-	--	--	--	--	--	3	5	5
站房1座				99.09	103.12		86.18	80.57			✓
-	-	-	-	100.12	103.06	103.07	100.00	100.00			✓
建置自動化監控系統、影像監視系統				101.08	104.02		63.14	61.43			✓
環境改造工程				102.02	103.06		100.00	97.10			✓
辦理撫遠等抽水站之站房改善外牆立面、周邊環境及指定處所內環境改善				103.01	103.10		49.42	49.43	✓		
抽水站沉水泵浦拆卸、吊運、沉水泵浦分解檢查、軸承機軸封更新				103.04	103.12		64.78	64.78			✓
各抽水站機房整修及鐵件更新工程				103.04	103.12		59.00	59.00			✓
閘門及吊門機改善				103.04	104.01		1.00	1.41	✓		
中山抽水站排放水路兩側低水護岸各約50m及抽水站排水閘門前右岸低水護岸約60m整建				103.04	103.08		79.24	82.10	✓		
地下儲油槽、景觀工程、制水閘內格柵及抽水站銘牌、連動控制系統				103.02	103.06		100.00	70.00			✓
各抽水站前池及閘閥門周邊清疏				103.05	103.12		44.00	44.00			✓
抽水站前池閘閥門周邊清疏後改善惡臭異味				103.06	103.12		27.00	27.00			✓
南港、北安、新民權抽水站機組設備改善				103.07	103.09		1.00	1.00			✓

Source : Hydraulic Engineering Office

表10.7月份雨水下水道新建、改善工程

主辦工程機關 Sponsor Institution	預算年度 Budget Year	工程名稱 Construction Name	工程費 (萬元) Construction Expense (10 Thousands)
		總 計	...
新建工程處 New Construction Office		新工處主辦工程計	...
	100	1. 北投士林科技園區區段徵收公共工程(第1期)	①...
	102	2. 中山北安路501巷林蔭大道工程	①...
	103	3. 信義廣慈博愛園區內道路新築工程	①...
	101-103	4. 士林86號道路新築工程	①...
	101-102	5. 101、102年度臺北市人行道預約改善工程(第6標)(大安文山)	①...
	102-103	6. 102、103年度道路附屬設施改善預約式契約工程(第1標)(中山大同)	①...
	102-103	7. 102、103年度道路附屬設施改善預約式契約工程(第4標)(內湖南港)	①...
	102-103	8. 102、103年度道路附屬設施改善預約式契約工程(第6標)(大安文山)	①...
	102-103	9. 102、103年度一般道路更新預約式契約工程(第1標)(中山大同)	①...
	103	10. 103年度一般道路更新及道路附屬設施改善預約式契約工程(第5標)(士林北投)	①...
	103	11. 103年度臺北市人行道預約改善工程(第2標)	①...

Table 10. New and Improvement Constructions of Rainwater Drainage System
in July 2014

工程內容 Construction Content			工期 While Constructing			施工進度 Progress				
側溝 Side Ditch	箱涵 Box Culvet	管涵 Pipe Culvet	開工 日期 Starting Date	預定完 工日期 Scheduled Completion Date	實際完 工日期 Actual Completed Date	預定 Scheduled (%)	實際 Actual (%)	超前 Lead (件) (case)	符合 Accord (件) (case)	落後 Delay (件) (case)
(公尺) (m)	(公尺) (m)	(公尺) (m)								
9,531	1,719	1,883	--	--	--	--	--	2	19	5
9,059	1,715	1,852	--	--	--	--	--	-	6	5
7,098	712.4	1,608.5	101.02	104.04		55.94	54.00			✓
1,156	1,003	244	102.11	103.12		50.48	46.44			✓
480	-	-	103.05	103.09		17.80	13.40			✓
325	-	-	103.04	103.08		63.80	44.60			✓
預約維護			101.04	103.03		100.00	99.00			✓
預約維護			102.06	103.12		73.22	73.22			✓
預約維護			102.05	103.12		67.29	67.29			✓
預約維護			102.06	103.12		63.23	63.23			✓
預約維護			102.10	103.12		28.34	28.34			✓
預約維護			103.06	103.12		9.65	9.65			✓
預約維護			103.05	104.06		13.00	13.00			✓

表10.7月份雨水下水道新建、改善工程(續)

主辦工程機關 Sponsor Institution	預算年度 Budget Year	工程名稱 Construction Name	工程費 (萬元) Construction Expense (10 Thousands)
水利工程處 Hydraulic Engineering Office		水利處主辦工程計	15,784
	102	12. (102)雨水下水道結構修補工程(長安、民生、北建國、圓山集水分區)	2,600
	103	13. 103年度雨水下水道預約維護工程(北投區)(第1標)	678
	103	14. 103年度雨水下水道預約維護工程(文山、萬華區)(第1標)	1,278
	103	15. 103年度雨水下水道預約維護工程(大安、中正區)(第1標)	996
	103	16. (102)雨水下水道結構修補工程(南建國集水分區)	2,866
	103	17. 103年度雨水下水道預約維護工程(中山、松山區)(第1標)	996
	103	18. 103年度雨水下水道預約維護工程(士林、大同區)(第1標)	1,372
	103	19. 103年度全市雨水下水道試挖及復舊工程	238
	103	20. 103年度雨水下水道預約維護工程(南港、內湖、信義區)(第1標)	1,560
	103	21. (103)雨水下水道人孔調升降工程(南內工區)	471
	103	22. (103)雨水下水道人孔調升降緊急搶修工程	535
	103	23. (103)雨水下水道人孔調升降工程(南區工區)	664
	103	24. (103)雨水下水道人孔調升降工程(北投工區)	471
103	25. (103)雨水下水道人孔調升降工程(北區工區)	536	
103	26. 信義區吳興街側溝更新工程	525	

資料來源：新建工程處、水利工程處。

附註：①本項工程工程費包含於人行道、橋梁、道路及公有建築物工程內。

Table 10. New and Improvement Constructions of Rainwater Drainage System
in July 2014 (Cont.)

工程內容 Construction Content			工期 While Constructing			施工進度 Progress				
側溝 Side Ditch	箱涵 Box Culvet	管涵 Pipe Culvet	開工 日期 Starting Date	預定完 工日期 Scheduled Completion Date	實際完 工日期 Actual Completed Date	預定 Scheduled (%)	實際 Actual (%)	超前 Lead (件) (case)	符合 Accord (件) (case)	落後 Delay (件) (case)
472	5	31	--	--	--	--	--	2	13	-
			102.10	103.10		72.00	72.00		✓	
			103.03	103.12		56.00	56.00		✓	
			103.04	103.12		45.00	45.00		✓	
			103.04	103.12		40.00	40.00		✓	
			103.04	104.03		16.42	27.50	✓		
			103.04	103.12		30.00	30.00		✓	
			103.04	103.12		27.00	27.00		✓	
			103.04	103.12		17.50	17.50		✓	
			103.04	103.12		18.50	18.50		✓	
			103.05	103.12		21.00	21.00		✓	
			103.05	103.12		10.00	10.00		✓	
			103.06	103.12		22.00	22.00		✓	
			103.06	103.12		5.00	5.00		✓	
			103.05	103.12		10.00	10.00		✓	
472	5	31	103.07	103.09		31.68	38.00	✓		

Source : New Construction Office, Hydraulic Engineering Office

Note : ①The Construction Expense is included in the sidewalk, bridge, road and public building project expenditure.

表11.7月份臺北市公園綠地新建、改善工程

主辦工程機關 Sponsor Institution	預算 年度 Budget Year	工程名稱 Construction Name	施工 預算 Budget (新臺幣 萬元) (N.T\$ 10,000)	總 面積 Total Area (平方 公尺) (m ²)	土木工程						
					廣場 Plaza (平方 公尺) (m ²)	遊戲 地坪 Game Area (平方 公尺) (m ²)	園路 人行道 Side- walk (平方 公尺) (m ²)	座椅 Chair (座) (No.)	涼亭 Arbor (座) (No.)	花架 Flower Shelf (處) (No.)	欄杆 阻車 Baluster Arrest- ment Car (公尺) (m)
		總 計	39,733	...	1,057	2,291	19,974	114	5	10	6
		公園處主辦工程計	18,563	...	1,057	2,291	19,974	114	5	10	6
公園路燈工 程管理處 Parks and Street Lights Office	101	1. 文山(景美)21號二十一興泰 公園擴建工程(101-275)	2,988	31,440	-	-	-	-	-	-	-
	101	2. 北投223號公園新建工程 (101-190)	334	1,461	122	-	336	5	-	-	-
	103	3. 文山(木柵)87號公園新建工 程(103-072)	319	1,611	-	-	186	5	-	-	-
	101	4. 文山(景美)21號二十興泰公 園擴建工程地上物拆除案 (101-274)	889	...	-	-	-	-	-	-	-
	102	5. 102年圓山公園管理所轄 公園整建工程一中山區及大 同區公園整建工程(102-194)	296	...	45	350	770	2	-	1	-
	102	6. 前山公園更新工程(102-205)	3,583	...	-	73	1,606	5	2	4	-
	102	7. 102年度華山公園更新工程 (102-248)	833	...	359	242	1,003	10	-	1	6
	103	8. 103本市公園、廣場園路整 平改善工程一園藝管理所轄 園路改善工程(103-085)	145	...	-	-	586	-	-	-	-
	103	9. 103本市公園、廣場園路整 平改善工程一花卉試驗中心 園路改善工程(103-114)	122	...	-	-	399	-	-	-	-
	103	10. 103本市公園、廣場園路整 平改善工程一陽明山公園管 理所轄園路改善工程(103- 118)	440	...	268	335	693	12	-	1	-

Table 11. Park Improvement and New Constructions in July 2014

Civil Engineering							園藝工程 Gardening Engineering		工期 While Constructing			施工進度 Progress				
排水 溝	游泳 池	園燈	兒童 遊具	體健 設施	球場 (運動 場)	殘障 坡道	鋪植 草皮	栽植 樹花木	開工 日期	預定 完工	實際 完工	預定 進度	實際 進度	超前	符合	落後
Gutter	Swim ming Pool	Park Light	Child's Game Tool	Physically healthy facility	Sta- dium	Disability Ramp	turfing	Planting Trees and Flowers	Starting Date	Scheduled Completion Date	Actual Completed Date	Sche- duled	Actual	Lead	Ac- cord	Delay
(公尺)	(處)	(座)	(座)	(公尺)	(處)	(座)	(平方 公尺)	(株)						(件)	(件)	(件)
(m)	(Lot)	(Set)	(Set)	(m)	(Lot)	(Set)	(m ²)	(No.)				(%)	(%)	(case)	(case)	(case)
3,349	-	203	15	1	9	6	33,065	49,905	--	--	--	--	--	5	32	8
3,349	-	203	15	1	9	6	33,065	49,905	--	--	--	--	--	3	12	7
336	-	-	-	-	-	-	26,610	15,380	102.08	104.07		46.15	41.28			✓
57	-	6	-	-	-	1	675	3,382	102.09	103.08		40.00	40.00		✓	
42		6	-	-	-	1	221	3,050	103.04	103.08		30.00	24.00			✓
-	-	-	-	-	-	-	-	-	102.08	104.07		46.50	41.00			✓
35	-	-	-	-	-	-	-	-	102.09	102.11	103.07	100.00	100.00			✓
151	-	45	-	-	-	-	2,380	5,562	103.03	103.08		32.20	31.88			✓
149	-	-	1	-	-	2	1,655	12,804	103.03	103.08		72.57	68.50			✓
-	-	-	-	-	-	1	-	-	103.05	103.07	103.07	100.00	100.00		✓	
-	-	-	-	-	-	-	-	-	103.06	103.08		85.00	85.00		✓	
139	-	-	-	-	-	-	-	-	103.06	103.09		48.97	48.98	✓		

表11.7月份臺北市公園綠地新建、改善工程(續1)

主辦工程機關 Sponsor Institution	預算年度 Budget Year	工程名稱 Construction Name	施工預算 Budget (新臺幣萬元) (N.T.\$ 10,000)	總面積 Total Area (平方公尺) (m ²)	土木工程						
					廣場 Plaza	遊戲地坪 Game Area	園路 人行道 Side-walk	座椅 Chair	涼亭 Arbor	花架 Flower Shelf	欄杆 阻車 Baluster Arrestment Car
					(平方公尺) (m ²)	(平方公尺) (m ²)	(平方公尺) (m ²)	(座) (No.)	(座) (No.)	(處) (No.)	(公尺) (m)
公園路燈工程 管理處 Parks and Street Lights Office	103	11. 103年度中正區福和段二小段251-12地號等土地簡易美化工程(103-127)	102	...	-	-	-	-	-	-	-
	103	12. 103年度南區綠地安全島廣場等土木設施整修工程(103-129)	274	...	-	-	356	-	1	-	-
	103	13. 103本市公園、廣場園路整平改善工程一園藝工程隊轄管園路改善工程(103-122)	617	...	-	314	1,651	2	-	1	-
	103	14. 103年園藝管理所轄公園整建工程一園藝管理所園區及溫室修復工程(103-126)	277	...	-	-	-	-	-	-	-
	103	15. 103本市公園、廣場園路整平改善工程一圓山公園管理所轄園路改善工程(103-137)	549	...	50	360	1,724	-	-	-	-
	103	16. 103陽明山公園管理所轄公園整建工程一北投區公園整建工程(103-133)	614	...	-	57	-	-	-	-	-
	103	17. 103本市公園、廣場園路整平改善工程一青年公園管理所轄園路改善工程(103-123)	641	...	-	-	2,418	-	-	-	-
	103	18. 103本市公園、廣場園路整平改善工程一南港公園管理所轄園路改善工程(103-130)	653	...	-	-	3,913	18	-	-	-
	103	19. 103南港公園管理所轄公園整建工程一信義區公園整建工程(103-134)	357	...	-	-	1,669	5	-	-	-
	103	20. 103南港公園管理所轄公園整建工程一文山區公園整建工程(103-142)	614	...	-	427	-	3	-	-	-

Table 11. Park Improvement and New Constructions in July 2014(Cont. 1)

Civil Engineering							園藝工程 Gardening Engineering		工期 While Constructing			施工進度 Progress				
排水 溝	游泳 池	園燈	兒童 遊具	體健 設施	球場 (運動 場)	殘障 坡道	鋪植 草皮	栽植 樹花木	開工 日期	預定 完工	實際 完工	預定 進度	實際 進度	超前	符合	落後
Gutter	Swim ming Pool	Park Light	Child's Game Tool	Physically healthy facility	Sta- dium	Disability Ramp	turfing	Planting Trees and Flowers	Starting Date	Scheduled Completion Date	Actual Completed Date	Sche- duled	Actual	Lead	Ac- cord	Delay
(公尺)	(處)	(座)	(座)	(公尺)	(處)	(座)	(平方 公尺)	(株)						(件)	(件)	(件)
(m)	(Lot)	(Set)	(Set)	(m)	(Lot)	(Set)	(m ²)	(No.)				(%)	(%)	(case)	(case)	(case)
-	-	-	-	-	-	-	-	-	103.07	103.08		25.00	40.00	✓		
-	-	-	-	-	-	-	-	-	103.07	103.09		10.00	18.00	✓		
240	-	-	-	-	-	-	-	-	103.07	103.09		18.72	13.78			✓
-	-	-	-	-	-	-	-	-	103.07	103.09		5.00	5.00			✓
75	-	-	-	-	1	-	-	-	103.07	103.09		1.30	1.30			✓
260	-	-	2	1	3	-	-	-	103.07	103.10		30.00	30.00			✓
1,039	-	-	-	-	-	-	-	-	103.07	103.10		7.00	7.00			✓
-	-	-	-	-	1	-	-	-	103.07	103.10		2.00	2.00			✓
44	-	-	-	-	-	-	-	-	103.07	103.10		0.10	0.10			✓
-	-	-	9	-	-	-	-	-	103.07	103.10		1.00	1.00			✓

表11.7月份臺北市公園綠地新建、改善工程(續2)

主辦工程機關 Sponsor Institution	預算年度 Budget Year	工程名稱 Construction Name	施工預算 Budget (新臺幣萬元) (N.T.\$ 10,000)	總面積 Total Area (平方公尺) (m ²)	土木工程						
					廣場 Plaza	遊戲地坪 Game Area	園路人行道 Side-walk	座椅 Chair	涼亭 Arbor	花架 Flower Shelf	欄杆阻車 Baluster Arrestment Car
					(平方公尺) (m ²)	(平方公尺) (m ²)	(平方公尺) (m ²)	(座) (No.)	(座) (No.)	(處) (No.)	(公尺) (m)
公園路燈工程管理處 Parks and Street Lights Office	103	21. 103南港公園管理所所轄公園整建工程一南港區公園整建工程(103-139)	467	...	213	134	14	4	-	-	-
	103	22. 胡適公園更新工程(103-125)	3,450	...	-	-	2,650	43	2	2	-
水利工程處 Hydraulic Engineering Office	水利處主辦工程計		21,170	...	-	-	-	-	-	-	-
	102	23. 延平河濱公園重陽橋周邊景觀整建工程	3,920	...	-	-	-	-	-	-	-
	103	24. 華中河濱公園露營位增設及相關設施整建工程	1,843	...	-	-	-	-	-	-	-
	103	25. 103年度南區河濱公園土木預約維護工程	1,156	...	-	-	-	-	-	-	-
	103	26. 103年度淡水河系河濱公園颱風豪雨搶險工程	338	...	-	-	-	-	-	-	-
	103	27. 103年度基隆河美堤河濱公園颱風豪雨搶險工程	191	...	-	-	-	-	-	-	-
	103	28. 103年度基隆河成美左岸河濱公園颱風豪雨搶險工程	142	...	-	-	-	-	-	-	-
	103	29. 103年度北區河濱公園園路及水防道路預約維護工程	1,066	...	-	-	-	-	-	-	-
	103	30. 103年度基隆河大佳河濱公園颱風豪雨搶險工程	215	...	-	-	-	-	-	-	-
	103	31. 美堤河濱公園人車分道及相關設施改善工程(第2標)	1,658	...	-	-	-	-	-	-	-
103	32. 103年度全市河濱公園運動等設施預約維護工程	964	...	本項工程已於103.7.11終止契約						-	-

Table 11. Park Improvement and New Constructions in July 2014(Cont. 2)

Civil Engineering							園藝工程 Gardening Engineering		工期 While Constructing			施工進度 Progress				
排水 溝	游泳 池	園燈	兒童 遊具	體健 設施	球場 (運動 場)	殘障 坡道	鋪植 草皮	栽植 樹花木	開工 日期	預定 完工	實際 完工	預定 進度	實際 進度	超前	符合	落後
Gutter	Swim ming Pool	Park Light	Child's Game Tool	Physically healthy facility	Sta- dium	Disability Ramp	turfing	Planting Trees and Flowers	Starting Date	Scheduled Completion Date	Actual Completed Date	Sche- duled	Actual	Lead	Ac- cord	Delay
(公尺)	(處)	(座)	(座)	(公尺)	(處)	(座)	(平方 公尺)	(株)						(件)	(件)	(件)
(m)	(Lot)	(Set)	(Set)	(m)	(Lot)	(Set)	(m ²)	(No.)				(%)	(%)	(case)	(case)	(case)
-	-	-	3	-	3	-	-	-	103.07	103.11		0.10	0.10		✓	
783	-	146	-	-	1	1	1,524	9,727	103.07	104.03		0.10	0.10		✓	
-	-	-	-	-	-	-	-	-	--	--	--	--	--	2	20	1
-	-	-	-	-	-	-	-	-	102.10	103.06		100.00	34.41			✓
-	-	-	-	-	-	-	-	-	103.04	103.08		94.50	94.50		✓	
-	-	-	-	-	-	-	-	-	103.04	103.12		82.00	82.00		✓	
-	-	-	-	-	-	-	-	-	103.04	103.12		36.00	36.00		✓	
-	-	-	-	-	-	-	-	-	103.04	103.12		48.00	48.00		✓	
-	-	-	-	-	-	-	-	-	103.04	103.12		50.00	50.00		✓	
-	-	-	-	-	-	-	-	-	103.04	103.12		75.91	75.91		✓	
-	-	-	-	-	-	-	-	-	103.04	103.12		26.70	26.70		✓	
-	-	-	-	-	-	-	-	-	103.04	103.07		100.00	100.00		✓	
-	-	-	-	-	-	-	-	-	103.04	103.12		45.50	45.50		✓	

表11.7月份臺北市公園綠地新建、改善工程(續3完)

主辦工程機關 Sponsor Institution	預算年度 Budget Year	工程名稱 Construction Name	施工預算 Budget (新臺幣萬元) (N.T.\$ 10,000)	總面積 Total Area (平方公尺) (m ²)	土木工程						
					廣場 Plaza	遊戲地坪 Game Area	園路 人行道 Side-walk	座椅 Chair	涼亭 Arbor	花架 Flower Shelf	欄杆 阻車 Baluster Arrestment Car
					(平方公尺) (m ²)	(平方公尺) (m ²)	(平方公尺) (m ²)	(座) (No.)	(座) (No.)	(處) (No.)	(公尺) (m)
水利工程處 Hydraulic Engineering Office	103	33. 103年度全市河濱公園水電設施預約維護工程	187	...	-	-	-	-	-	-	-
	103	34. 古亭河濱公園永福橋下游景觀改善工程	1,608	...	-	-	-	-	-	-	-
	103	35. 103年度南區河濱公園園路及水防道路預約維護工程	1,066	...	-	-	-	-	-	-	-
	103	36. 103年度北區河濱公園土木預約維護工程	1,156	...	-	-	-	-	-	-	-
	103	37. 103年度東區河濱公園土木預約維護工程	1,156	...	-	-	-	-	-	-	-
	103	38. 103年度東區河濱公園園路及水防道路預約維護工程	1,066	...	-	-	-	-	-	-	-
	103	39. 103年度南區河濱公園綠化預約維護工程	347	...	-	-	-	-	-	-	-
	103	40. 103年度全市河濱公園樹木褐根病等藥劑防治工程	116	...	-	-	-	-	-	-	-
	103	41. 馬場町紀念公園景觀改善工程	1,222	...	-	-	-	-	-	-	-
	103	42. 大佳河濱公園自行車道旁兒童遊憩區景觀廁所新建工程	687	...	-	-	-	-	-	-	-
	103	43. 103年度北區河濱公園綠化預約維護工程	347	...	-	-	-	-	-	-	-
	103	44. 103年度東區河濱公園綠化預約維護工程	347	...	-	-	-	-	-	-	-
	103	45. 福安河濱公園下游處自行車道旁休憩區整建工程	371	...	-	-	-	-	-	-	-

資料來源：公園路燈工程管理處、水利工程處。

Table 11. Park Improvement and New Constructions in July 2014(Cont. 3 End)

Civil Engineering							園藝工程 Gardening Engineering		工期 While Constructing			施工進度 Progress				
排水 溝	游泳 池	園燈	兒童 遊具	體健 設施	球場 (運動 場)	殘障 坡道	鋪植 草皮	栽植 樹花木	開工 日期	預定 完工	實際 完工	預定 進度	實際 進度	超前	符合	落後
Gutter	Swim ming Pool	Park Light	Child's Game Tool	Physically healthy facility	Sta- dium	Disability Ramp	turfing	Planting Trees and Flowers	Starting Date	Scheduled Completion Date	Actual Completed Date	Sched- uled	Actual	Lead	Ac- cord	Delay
(公尺)	(處)	(座)	(座)	(公尺)	(處)	(座)	(平方 公尺)	(株)						(件)	(件)	(件)
(m)	(Lot)	(Set)	(Set)	(m)	(Lot)	(Set)	(m ²)	(No.)				(%)	(%)	(case)	(case)	(case)
-	-	-	-	-	-	-	-	-	103.03	103.12		34.60	34.60		✓	
-	-	-	-	-	-	-	-	-	103.05	103.08		61.19	63.00	✓		
-	-	-	-	-	-	-	-	-	103.05	103.12		75.00	75.00		✓	
-	-	-	-	-	-	-	-	-	103.05	103.12		44.00	44.00		✓	
-	-	-	-	-	-	-	-	-	103.05	103.12		40.00	40.00		✓	
-	-	-	-	-	-	-	-	-	103.05	103.12		50.00	50.00		✓	
-	-	-	-	-	-	-	-	-	103.05	103.12		50.00	50.00		✓	
-	-	-	-	-	-	-	-	-	103.05	103.12		30.00	30.00		✓	
-	-	-	-	-	-	-	-	-	103.06	103.08		38.47	38.50	✓		
-	-	-	-	-	-	-	-	-	103.06	103.08		90.00	90.00		✓	
-	-	-	-	-	-	-	-	-	103.06	103.12		66.00	66.00		✓	
-	-	-	-	-	-	-	-	-	103.06	103.12		40.00	40.00		✓	
-	-	-	-	-	-	-	-	-	103.07	103.10		4.00	4.00		✓	

表12.7月份污水下水道新建、改善工程

主辦工程機關 Sponsor Institution	預算年度 Budget Year	工程名稱 Construction Name	工程費 Construction Expense (萬元) (10 Thousands)
衛生下水道 工程處 Sewerage Systems Office	總 計		320,906
	101-104	1. 第3期大同及中山區分管網工程(101年預約工程)	3,578
	101-104	2. 第3期大同及中山區分管網工程(103年預約工程)	3,425
	100-104	3. 第3期大安及文山區分管網工程(101年預約工程)	3,248
	100-104	4. 第3期大安及文山區分管網工程(貓纜貓空站污水處理專用管工程)	4,480
	100-104	5. 第3期大安及文山區分管網工程(102年預約工程)	2,880
	100-104	6. 第3期大安及文山區分管網工程(103年預約工程)	3,982
	100-104	7. 第3期北投及士林區分管網工程(101年預約工程)	3,233
	100-104	8. 第3期北投及士林區分管網工程(102年預約工程)	3,042
	100-104	9. 第3期松山及信義區分管網工程(101年預約工程)	3,400
	100-104	10. 第3期松山及信義區分管網工程(102年預約工程)	2,830
	100-104	11. 第3期南港及內湖區分管網工程(101年明湖國小附近地區)	9,880
	100-104	12. 第3期南港及內湖區分管網工程(101年東湖國中附近地區)	10,420
	100-104	13. 第3期南港及內湖區分管網工程(102年預約工程)	4,137
	101-104	14. 第3期萬華及中正區分管網工程(101年預約工程)	3,517
	101-104	15. 第3期萬華及中正區分管網工程(103年預約工程)	4,500
	101-103	16. 北投行義路大自然社區附近區域分管網工程(大自然社區附近區域)	6,172
	101-105	17. 格致路及東山路附近地區分管網工程(東山路附近地區)	17,900
98-102	18. 第2期北投及士林區支管及用戶排水設備工程(99年度行義路附近)	5,936	

Table 12. Sewerage System Improvement and New Constructions in July 2014

工程內容 Construction Content							工期 While Constructing			施工進度 Progress				
主幹管 Trunk (m)	次幹管 Sub-Trunk (m)	分支管 Branch Pipeline (m)	抽揚 水站 Pumping Station (座) No.	人孔 Manhole (座) No.	清除孔 Cleanout (座) No.	截流設施 Interception Facilities (個) No.	開工 日期 Starting Date	預定完 工日期 Scheduled Completion Date	實際完 工日期 Actual Completed Date	預定 Sched- uled (%)	實際 Actual (%)	超前 Lead (件) (case)	符合 Ac- cord (件) (case)	落後 Delay (件) (case)
-	-	85,915	2	1,309	-	-	--	--	--	--	--	23	37	8
-	-	-	-	-	-	-	101.06	103.06	103.07	100.00	100.00			√
-	-	154	-	-	-	-	103.04	104.12		0.05	0.05			√
-	-	-	-	-	-	-	102.12	103.09		89.00	89.00			√
-	-	4,275	-	62	-	-	102.09	104.05		29.00	31.88	√		
-	-	-	-	-	-	-	102.07	103.12		72.00	72.00			√
-	-	552	-	40	-	-	103.04	104.12		5.38	5.38			√
-	-	-	-	-	-	-	101.07	103.12		74.62	74.62			√
-	-	248	-	29	-	-	102.06	103.12		3.40	3.40			√
-	-	-	-	-	-	-	100.06	103.12		21.50	21.50			√
-	-	-	-	-	-	-	102.06	103.12		3.60	3.60			√
-	-	3,601	-	103	-	-	101.08	104.01		19.00	21.00	√		
-	-	3,202	-	99	-	-	101.08	103.10		94.00	93.36			√
-	-	-	-	-	-	-	102.06	103.12		58.06	58.06			√
-	-	1,010	-	41	-	-	101.06	103.12		41.92	41.92			√
-	-	154	-	-	-	-	103.05	104.12		0.05	0.05			√
-	-	2,033	-	68	-	-	101.09	104.10		16.50	17.10	√		
-	-	-	-	-	-	-	102.01	104.11		39.60	34.84			√
-	-	5,895	-	79	-	-	99.08	103.12		68.50	67.72			√

表12. 7月份污水下水道新建、改善工程(續1)

主辦工程機關 Sponsor Institution	預算年度 Budget Year	工程名稱 Construction Name	工程費 Construction Expense (萬元) (10 Thousands)
衛生下水道工程處 Sewerage Systems Office	98-102	19. 第2期北投及士林區支管及用戶排水設備工程(100年度清江國小附近地區)	5,330
	98-102	20. 第2期北投及士林區支管及用戶排水設備工程(100年預約工程)	3,233
	101-104	21. 第3期大同及中山區支管及用戶排水設備工程(101年預約工程)	2,725
	101-104	22. 第3期大同及中山區支管及用戶排水設備工程(103年預約工程)	4,401
	100-104	23. 第3期大安及文山區支管及用戶排水設備工程(101年考試院附近地區)	6,767
	100-104	24. 第3期大安及文山區支管及用戶排水設備工程(101年辛亥捷運站附近地區)	4,935
	100-104	25. 第3期大安及文山區支管及用戶排水設備工程(101年預約工程)	2,690
	100-104	26. 第3期大安及文山區支管及用戶排水設備工程(102年軍功路附近地區)	1,770
	100-104	27. 第3期大安及文山區支管及用戶排水設備工程(102年預約工程)	2,169
	101-105	28. 第3期北投及士林區支管及用戶排水設備工程(101年北投醫院等附近地區)	8,895
	101-105	29. 第3期北投及士林區支管及用戶排水設備工程(101年復興高中附近地區)	7,485
	101-105	30. 第3期北投及士林區支管及用戶排水設備工程(101年預約工程)	2,638
	101-105	31. 第3期北投及士林區支管及用戶排水設備工程(102年桃源國小附近地區)	6,247
	101-105	32. 第3期北投及士林區支管及用戶排水設備工程(102年關渡國小附近地區)	5,170
	101-105	33. 第3期北投及士林區支管及用戶排水設備工程(102年預約工程)	2,282
101-105	34. 第3期北投及士林區支管及用戶排水設備工程(103年預約工程)	3,997	

Table 12. Sewerage System Improvement and New Constructions in July 2014
(Cont. 1)

工程內容 Construction Content							工期 While Constructing			施工進度 Progress				
主幹管 Trunk (m)	次幹管 Sub-Trunk (m)	分支管 Branch Pipeline (m)	抽揚 水站 Pumping Station (座) No.	人孔 Manhole (座) No.	清除孔 Cleanout (座) No.	截流設施 Interception Facilities (個) No.	開工 日期 Starting Date	預定完 工日期 Scheduled Completion Date	實際完 工日期 Actual Completed Date	預定 Sche- duled (%)	實際 Actual (%)	超前 Lead (件) (case)	符合 Ac- cord (件) (case)	落後 Delay (件) (case)
-	-	5,210	-	30	-	-	100.12	103.07		100.00	67.80			✓
-	-	885	-	27	-	-	100.11	103.07	103.07	100.00	100.00		✓	
-	-	-	-	-	-	-	101.07	103.09	103.07	99.00	100.00	✓		
-	-	-	-	-	-	-	103.05	104.12		0.05	0.05		✓	
-	-	6,980	-	278	-	-	101.12	103.12		79.00	79.50	✓		
-	-	5,084	-	6	-	-	101.08	103.10	103.07	99.00	100.00	✓		
-	-	-	-	-	-	-	101.06	103.08		85.00	85.00		✓	
-	-	1,565	-	26	-	-	102.12	103.10		58.00	58.30	✓		
-	-	-	-	-	-	-	102.05	103.12		49.90	49.90		✓	
-	-	9,022	-	50	-	-	102.04	104.03		38.00	38.20	✓		
-	-	8,980	-	85	-	-	102.04	103.12		46.20	46.83	✓		
-	-	-	-	-	-	-	101.07	103.10		49.85	49.85		✓	
-	-	6,723	-	70	-	-	102.10	103.11		45.00	46.00	✓		
-	-	5,683	-	62	-	-	102.10	103.10		34.00	34.40	✓		
-	-	-	-	-	-	-	102.06	103.12		28.00	28.00		✓	
-	-	2,517	-	48	-	-	103.05	104.12		0.03	0.03		✓	

表12. 7月份污水下水道新建、改善工程(續2)

主辦工程機關 Sponsor Institution	預算年度 Budget Year	工程名稱 Construction Name	工程費 Construction Expense (萬元) (10 Thousands)
衛生下水道 工程處 Sewerage Systems Office	100-104	35. 第3期松山及信義區支管及用戶排水設備工程(101年永吉國中附近地區)	7,070
	100-104	36. 第3期松山及信義區支管及用戶排水設備工程(101年預約工程)	2,794
	100-104	37. 第3期松山及信義區支管及用戶排水設備工程(102年松山火車站附近地區)	5,750
	100-104	38. 第3期松山及信義區支管及用戶排水設備工程(102年預約工程)	2,316
	100-104	39. 第3期松山及信義區支管及用戶排水設備工程(103年預約工程)	3,497
	100-104	40. 第3期南港及內湖區支管及用戶排水設備工程(101年南港火車站、中央研究院、南港R13道路等附近地區)	5,639
	100-104	41. 第3期南港及內湖區支管及用戶排水設備工程(102年預約工程)	2,545
	101-104	42. 第3期萬華及中正區支管及用戶排水設備工程(101年預約工程)	2,825
	101-104	43. 第3期萬華及中正區支管及用戶排水設備工程(103年預約工程)	4,401
	102	44. 大同及中山區用戶接管後巷配合美化工程(102年預約工程)	643
	102	45. 北投及士林區用戶接管後巷配合美化工程(102年預約工程)	565
	102	46. 南港及內湖區用戶接管後巷配合美化工程(102年預約工程)	604
	102	47. 萬華及中正區用戶接管後巷配合美化工程(102年預約工程)	605
	103	48. 北投、士林、南港、內湖、松山及信義區用戶接管後巷配合美化工程	2,302
	103	49. 萬華、中正、大同、中山、大安及文山區用戶接管後巷配合美化工程	2,073
	97-101	50. 基隆河流域水質改善及污水疏流工程(101年士林主幹管、越基隆河聯絡管疏流及提升成美礮間進流量)	8,500
	100-104	51. 紓流、抽水站及站體改善及增設工程(第一標)	8,600

Table 12. Sewerage System Improvement and New Constructions in July 2014
(Cont. 2)

工程內容 Construction Content							工期 While Constructing			施工進度 Progress				
主幹管 Trunk (m)	次幹管 Sub-Trunk (m)	分支管 Branch Pipeline (m)	抽揚 水站 Pumping Station (座) No.	人孔 Manhole (座) No.	清除孔 Cleanout (座) No.	截流設施 Interception Facilities (個) No.	開工 日期 Starting Date	預定完 工日期 Scheduled Completion Date	實際完 工日期 Actual Completed Date	預定 Sched- uled (%)	實際 Actual (%)	超前 Lead (件) (case)	符合 Ac- cord (件) (case)	落後 Delay (件) (case)
-	-	6,013	2	56	-	-	101.11	104.02		44.10	53.00	✓		
-	-	-	-	-	-	-	101.06	103.07	103.07	100.00	100.00		✓	
-	-	-	-	-	-	-	102.12	104.06		11.60	12.76	✓		
-	-	-	-	-	-	-	102.05	103.12		99.60	99.60		✓	
-	-	-	-	-	-	-	103.04	104.12		0.20	0.20		✓	
-	-	5,836	-	48	-	-	101.10	103.12		75.00	75.30	✓		
-	-	-	-	-	-	-	102.06	103.12		9.00	9.00		✓	
-	-	-	-	-	-	-	101.06	103.09		53.65	53.65		✓	
-	-	-	-	-	-	-	103.05	104.12		7.00	7.00		✓	
-	-	-	-	-	-	-	102.06	103.07	103.07	100.00	100.00		✓	
-	-	-	-	-	-	-	102.06	103.09		55.91	55.91		✓	
-	-	-	-	-	-	-	102.06	103.08		88.00	88.00		✓	
-	-	-	-	-	-	-	102.06	103.07	103.07	100.00	100.00		✓	
-	-	-	-	-	-	-	103.05	103.12		25.00	25.00		✓	
-	-	-	-	-	-	-	103.04	103.12		3.50	3.50		✓	
-	-	293	-	2	-	-	102.01	103.09		76.00	76.11	✓		
-	-	-	-	-	-	-	103.02	103.12		8.50	9.00	✓		

表12.7月份污水下水道新建、改善工程(續3完)

主辦工程機關 Sponsor Institution	預算年度 Budget Year	工程名稱 Construction Name	工程費 Construction Expense (萬元) (10 Thousands)
衛生下水道 工程處 Sewerage Systems Office	98-103	52. 臺北市迪化運動公園跨堤景觀平臺新建工程含代辦河濱自行車道暨相關設施整建新建工程	12,978
	100-103	53. 第2期大安及文山區管線更新工程(大安區國泰醫院附近地區)	3,330
	100-103	54. 第2期北投及士林區管線更新工程(士林區劍潭附近地區)	7,319
	100-103	55. 第2期松山及信義區管線更新工程第1標(松山區民生社區新中街以西地區)	7,004
	100-103	56. 第2期松山及信義區管線更新工程第2標(松山區民生社區新中街以東地區)	8,258
	100-103	57. 第2期萬華及中正區管線更新工程(萬華區大理高中附近地區)	2,812
	103	58. 代辦捷運民權西路站污水接管工程(103年預約工程)	69
	103	59. 代辦捷運臺北車站污水接管工程(103年預約工程)	553
	103	60. 103年代辦本府教育局所屬學校支管及用戶排水設備(預約工程)	2,130
	101	61. 迪化污水處理廠污泥減量統包工程	18,000
	103	62. 103年度管線修繕及拆遷配合工程(預約式契約)	2,060
	103	63. 103年度管線維護工程(設施及框蓋維護預約式契約)	2,770
	103	64. 103年度管線維護工程(管線清理檢視預約式契約)	3,540
	103	65. 103年度管線維護工程(管線修繕預約式契約)	2,870
	103	66. 103年度場站維護工程	1,034
	100	67. 臺北近郊系統與六堵系統間之污水紓流工程	5,758
	102	68. 新莊抽水站增設壓力溢流抽水機及附屬設備工程	12,400

資料來源：衛生下水道工程處。

Table 12. Sewerage System Improvement and New Constructions in July 2014
(Cont.3 End)

工程內容 Construction Content							工期 While Constructing			施工進度 Progress				
主幹管 Trunk (m)	次幹管 Sub-Trunk (m)	分支管 Branch Pipeline (m)	抽揚 水站 Pumping Station (座) No.	人孔 Manhole (座) No.	清除孔 Cleanout (座) No.	截流設施 Interception Facilities (個) No.	開工 日期 Starting Date	預定完 工日期 Scheduled Completion Date	實際完 工日期 Actual Completed Date	預定 Sche- duled (%)	實際 Actual (%)	超前 Lead (件) (case)	符合 Ac- cord (件) (case)	落後 Delay (件) (case)
-	-	-	-	-	-	-	102.02	103.08		95.12	91.42			✓
-	-	-	-	-	-	-	102.04	103.09		66.00	65.00			✓
-	-	-	-	-	-	-	102.04	103.12		66.50	73.00	✓		
-	-	-	-	-	-	-	102.03	104.01		18.00	20.05	✓		
-	-	-	-	-	-	-	102.03	104.07		6.00	7.60	✓		
-	-	-	-	-	-	-	102.04	103.10		29.90	28.51			✓
-	-	-	-	-	-	-	103.05	104.12		0.03	0.03		✓	
-	-	-	-	-	-	-	103.05	104.12		0.04	0.04		✓	
-	-	-	-	-	-	-	103.05	103.08		19.00	19.00		✓	
-	-	-	-	-	-	-	101.08	103.07	103.07	100.00	100.00		✓	
-	-	-	-	-	-	-	103.03	103.12		80.00	88.00	✓		
-	-	-	-	-	-	-	103.04	103.12		55.62	55.62		✓	
-	-	-	-	-	-	-	103.04	103.12		11.30	11.30		✓	
-	-	-	-	-	-	-	103.04	103.12		37.14	37.14		✓	
-	-	-	-	-	-	-	103.04	104.01		7.73	16.41	✓		
-	-	-	-	-	-	-	100.10	103.09		86.00	86.06	✓		
-	-	-	-	-	-	-	102.06	103.11		36.21	37.12	✓		

表13. 7月份治山防災整體治理工程

主辦工程機關 Sponsor Institution	預算年度 Budget Year	工程名稱 Construction Name	工程費 Construction Expense (萬元) (10 Thousands)	工程內容			
				防砂壩	潛壩	丁壩	堤防
				Against Granulated Substance Dam	Submerged Dam	Spur Dam	Embankment
			(座) (Set)	(座) (Set)	(座) (Set)	(公尺) (m)	
大地工程處 Geotechnical Engineering Office		總計	35,615	-	-	-	-
	103	1. 103年度溪溝緊急處理工程	834	清淤除草			
	103	2. 103年度溪溝周邊環境綠美化工程	1,509	砌塊石擋土設施			
	103	3. 103年度土石流潛勢溪流緊急處理工程	833	清淤除草			
	103	4. 103年度溪溝改善及設施維護工程(第一期)	1,166	意象施作組立、欄杆組立、龍骨水車			
	103	5. 103年度溪溝改善及設施維護工程(第二期)	1,281	平台2座施作、陶質嵌花牆面施作			
	103	6. 103年度土石流潛勢溪流改善及設施維護工程(第一期)	1,648	豎井施作			
	103	7. 103年度土石流潛勢溪流改善及設施維護工程(第二期)	815	消能護坦57.7m ²			
	103	8. 103年度「山坡地邊坡緊急處理及維護工程單價發包(北區)」	4,141	擋土牆24m、排水溝125m、漿砌整型塊石駁坎275m			
	103	9. 103年度「山坡地邊坡緊急處理及維護工程單價發包(南區)」	4,141	攔汙柵1座 步道路面改善480m			
	103	10. 103年度「山坡地農業環境零星改善及維護工程(開口契約)」	833	擋土牆14.8m 步道更新90m			
	103	11. 103年「登山步道改善及維護工程」(第一期)	1,924	茶香造型欄杆、木棧道、花崗岩步道、既有步道重新施作RC鋪面、既有步道面貼花崗岩石片、LOGO陶板地磚			

Table 13. Watershed Management and Disaster Prevention
in July 2014

Construction Content							工期 While Constructing			施工進度 Progress				
整流	固床工	護岸	魚道	蝕溝控制	崩塌地處理	植生綠美化	開工日期	預定完工	實際完工	預定	實際	超前	符合	落後
Rectification	Groundsill Works	Riverbank Protection	Fish Way	Gully Control	Protection for collapse	Greening Beautification	Starting Date	Scheduled Completion Date	Actual Completed Date	Scheduled	Actual	Lead	Accord	Delay
(公尺)	(座)	(公尺)	(座)	(公尺)	(公頃)	(平方公尺)						(件)	(件)	(件)
(m)	(Set)	(m)	(Set)	(m)	(hectare)	(m ²)				(%)	(%)	(case)	(case)	(case)
-	-	-	-	-	-	-	--	--	--	--	--	17	2	2
-	-	-	-	-	-	-	103.04	103.10		10.00	19.92	✓		
-	-	-	-	-	-	-	103.03	103.10		26.00	46.77	✓		
-	-	-	-	-	-	-	103.03	103.09		15.00	31.00	✓		
-	-	-	-	-	-	-	103.03	103.07	103.07	100.00	100.00		✓	
-	-	-	-	-	-	-	103.05	103.10		18.25	18.70	✓		
-	-	-	-	-	-	-	103.04	104.10		14.81	15.18	✓		
-	-	-	-	-	-	-	103.05	103.10		16.65	23.60	✓		
-	-	-	-	-	-	-	103.04	103.12		5.00	11.00	✓		
-	-	-	-	-	-	-	103.04	103.12		14.00	16.00	✓		
-	-	-	-	-	-	-	103.03	103.09		60.00	76.00	✓		
環狀路線指向導覽牌、立仿木紋立柱，既有便橋美化、景牆、壺穴休憩平台、涼亭、三角吊橋、石材貓形茶壺意象、石材熊貓意象、石材貓意象、貓熊造型石椅、貓造型石椅							103.04	103.11		21.35	22.14	✓		

表13.7月份治山防災整體治理工程(續)

主辦工程機關 Sponsor Institution	預算 年度 Budget Year	工程名稱 Construction Name	工程費 Construction Expense (萬元) (10 Thousands)	工程內容			
				防砂壩	潛壩	丁壩	堤防
				Against Granulated Substance Dam	Sub- merged Dam	Spur Dam	Embank- ment
			(座)	(座)	(座)	(公尺)	
				(Set)	(Set)	(Set)	(m)
	103	12. 103年「登山步道改善及維護工程」 (第二期)	950	親山步道入口意象、環狀路線 指向導覽牌、指向牌、仿漂流 木導覽牌、矮牆座椅			
	103	13. 103年度「臺北市山區道路緊急處理 工程(單價發包)」(南區)	2,659	路面水溝更新，鑿除原有鋼筋 混凝土、護欄改善工程、			
	103	14. 103年度「臺北市山區道路緊急處理 工程(單價發包)」(中區)	2,659	砌整形塊石駁坎施作			
	103	15. 103年度「臺北市山區道路緊急處理 工程(單價發包)」(北區)	3,549	擋土護坡及水溝加蓋改善，拆 除既有鋼筋混凝土、			
	103	16. 103年度「臺北市山區道路環境綠美 化及路面工程」(第一期)	1,626	漿砌整形塊石駁坎施做、擋土 牆美化油漆彩繪、			
	103	17. 103年度「臺北市山區道路改善及維 護工程」(第一期)	2,272	新設矩型加蓋溝基礎鋼筋綁紮 模板組立，既有排水溝加蓋基 礎210kgf/cm ² 混凝土澆置			
	103	18. 103年度「臺北市山區道路改善及維 護工程」(第二期)	954	防落石網施作			
	103	19. 103年度「風景區遊憩設施改善及維 護工程」(圓山風景區)	609	整地、花台敲除、土方現地攤 平、房屋廢方挖除清理、			
	103	20. 103年度「風景區遊憩設施改善及維 護工程」(仙跡岩風景區)	276	1.金屬複合板精雕立體圖案 2.風景區牌示施作			
	103	21. 103年度「風景區遊憩設施改善及維 護工程」(指南風景區)	938	1.喬木移植 2.停車場整地 3.陰井埋設及排水溝施作			

資料來源：大地工程處。

Table 13. Watershed Management and Disaster Prevention
in July 2014(Cont.)

Construction Content							工期 While Constructing			施工進度 Progress					
整流	固床工	護岸	魚道	蝕溝控制	崩塌地處理	植生綠美化	開工日期	預定完工	實際完工	預定	實際	超前	符合	落後	
Rectification	Groundsill Works	Riverbank Protection	Fish Way	Gully Control	Protection for collapse	Greening Beautification	Starting Date	Scheduled Completion Date	Actual Completed Date	Scheduled	Actual	Lead	Accord	Delay	
(公尺)	(座)	(公尺)	(座)	(公尺)	(公頃)	(平方公尺)						(件)	(件)	(件)	
(m)	(Set)	(m)	(Set)	(m)	(hectare)	(m ²)				(%)	(%)	(case)	(case)	(case)	
靠背式仿木紋椅、高壓磚鋪面、太平洋鐵木欄杆、植草、六角涼亭、壁體3D彩繪、人行道鋪面改善							103.05	103.10		11.14	11.30	✓			
紐澤西護欄施作，側溝格柵蓋設置，路側除草施工							103.05	103.10		17.50	44.81	✓			
-	-	-	-	-	-	-	103.04	103.10		19.00	36.52	✓			
鑽孔植筋、鋼筋綁紮、混凝土210kgf/cm ² 澆注、洩水孔安裝、模板組立							103.04	103.10		26.00	26.85	✓			
造型擋土牆構造物回填、既有擋土牆C混凝土澆置及木棧道(A)鋼構組立							103.04	103.10		41.10	39.48			✓	
放樣整地，紐澤西護欄基礎鋼筋綁紮及模板組立							103.03	103.09		43.00	43.19	✓			
-	-	-	-	-	-	-	103.04	103.09		42.08	40.21			✓	
植栽進場及搬運，喬木及灌木種植							103.04	103.09		43.66	46.27	✓			
-	-	-	-	-	-	-	103.04	103.07	103.07	100.00	100.00			✓	
-	-	-	-	-	-	-	103.05	103.10		27.75	29.32	✓			

Source : Geotechnical Engineering Office

表14. 臺北市污水下水道用戶接管概況

年(月)別 Year (Month)	當月接管戶數 Number of Connected Household in Each Month			
	總計 Grend Total	公共污水下水道 Public Sanitary Sewers	專用污水下水道 Specific Sanitary Sewers	建築物污水處理設施 設置戶數 Households of Building Sewage Processing Facilities
民國 88 年底 End of 1999	28 225
民國 89 年底 End of 2000	36 246
民國 90 年底 End of 2001	33 367	28 065	1 617	3 685
民國 91 年底 End of 2002	41 852	37 885	1 478	2 489
民國 92 年底 End of 2003	34 718	31 928	1 684	1 106
民國 93 年底 End of 2004	39 930	37 991	1 081	858
民國 94 年底 End of 2005	47 585	44 936	1 251	1 398
民國 95 年底 End of 2006	29 132	25 798	1 224	2 110
民國 96 年底 End of 2007	34 430	32 513	-960	2 877
民國 97 年底 End of 2008	42 775	40 010	1 172	1 593
民國 98 年底 End of 2009	34 635	33 300	216	1 119
民國 99 年底 End of 2010	41 663	40 902	163	598
民國 100 年底 End of 2011	31 993	31 237	3	753
民國 101 年底 End of 2012	31 442	30 822	1	619
民國 102 年底 End of 2013	24 543	24 145	2	396
7月底 End of July	1 192	1 176	-	16
8月底 End of Aug.	3 244	3 227	-	17
9月底 End of Sep.	2 664	2 632	2	30
10月底 End of Oct.	2 585	2 344	-	241
11月底 End of Nov.	2 171	2 170	-	1
12月底 End of Dec.	2 883	2 882	-	1
民國103年 2014				
1月底 End of Jan.	984	969	-	15
2月底 End of Feb.	591	584	-	7
3月底 End of Mar.	796	795	-	1
4月底 End of Apr.	1 505	1 467	-	38
5月底 End of May	1 261	1 223	-	38
6月底 End of June	996	975	-	21
7月底 End of July	1 840	1 826	-	14

資料來源：衛生下水道工程處。

說明：(1)全市計畫接管總服務戶數665,000戶，係依據84年1月底全市人口數為基準每戶以4人計得。

(2)計畫用戶接管普及率 $f=(b+c)/665,000*100$ ；門牌數接管普及率 $g=(b+c)/d*100$

(3)96年清查資料，其中專用污水下水道重複計列2,371戶，於96年接管戶數中扣除，致96年專用下水道用戶當年接管戶數為負值。

(4)自99年1月起各項普及率超過100%者，以100%表示。

Table 14. Overview of Household Sewerage System Connections in Taipei City

總計 Grand Total a	截至當月底累計接管戶數 Accumulated Number of Connection Household			門牌數 No. of Plates (戶) (No.) d	計畫用戶 接管普及率 Planned Sewer Connection Rate (%) f	門牌數 接管普及率 Household Sewer Connection Rate (%) g
	公共污水 下水道 Public Sanitary Sewers b	專用污水 下水道 Special Sanitary Sewers c	建築物污水處理設施 設置戶數 Households of Building Sewage Processing Facilities			
301 280
337 526
370 893	345 943	21 391	3 559	943 876	55.24	38.92
412 745	383 828	22 869	6 048	943 876	61.16	43.09
447 463	415 756	24 553	7 154	981 847	66.21	44.84
487 393	453 747	25 634	8 012	988 693	72.09	48.49
534 978	498 683	26 885	9 410	987 274	79.03	53.16
564 110	524 481	28 109	11 520	987 274	83.10	55.97
598 540	556 994	27 149	14 397	1 033 315	87.84	56.53
641 315	597 004	28 321	15 990	1 035 299	94.03	60.40
675 950	630 304	28 537	17 109	1 062 320	99.07	62.02
717 613	671 206	28 700	17 707	1 068 561	100.00	65.50
749 606	702 443	28 703	18 460	1 076 178	100.00	67.94
781 048	733 265	28 704	19 079	1 082 773	100.00	70.37
805 591	757 410	28 706	19 475	1 087 747	100.00	72.27
792 044	744 155	28 704	19 185	1 084 984	100.00	71.23
795 288	747 382	28 704	19 202	1 085 372	100.00	71.50
797 952	750 014	28 706	19 232	1 086 518	100.00	71.67
800 537	752 358	28 706	19 473	1 086 793	100.00	71.87
802 708	754 528	28 706	19 474	1 087 526	100.00	72.02
805 591	757 410	28 706	19 475	1 087 747	100.00	72.27
806 575	758 379	28 706	19 490	1 088 135	100.00	72.33
807 166	758 963	28 706	19 497	1 088 354	100.00	72.37
807 962	759 758	28 706	19 498	1 088 635	100.00	72.43
809 467	761 225	28 706	19 536	1 089 513	100.00	72.50
810 728	762 448	28 706	19 574	1 089 674	100.00	72.60
811 724	763 423	28 706	19 595	1 090 428	100.00	72.64
813 564	765 249	28 706	19 609	1 090 814	100.00	72.79

Source : Sewerage Systems Office

Explanation : 1. The total population to be served by city authority was 665,000 household, which was based on the figures in January 1995 and 4 members for each household.

2. Planned Sewer Connection Rate $f = (b+c)/d * 100$; Household Sewer Connection Rate $g = (b+c)/d * 100$;

3. During 2007 material checking, 2,371 households of Special Sanitary Sewer was found to be repeated calculation. The number was deducted from 2007 connected households, as a result the number of connected households is below zero.

4. From 2010 onward, the connection rates exceeding 100% were showed 100%.

表15. 臺北市公園綠地^①

面積單位：平方公尺

年底及區別 End of Year & District			公園、綠地、兒童遊樂場、廣場、河濱公園座數、面積					
			總計 Grand Total		公 園 Parks		綠 地 Green Fields	
			座數 No.	面積 Area	座數 No.	面積 Area	座數 No.	面積 Area
民國 85 年 底	End of 1996	798	11 023 705	426	9 794 207	354	1 091 101	
民國 86 年 底	End of 1997	832	11 084 831	434	9 823 519	379	1 119 477	
民國 87 年 底	End of 1998 ^②	660	11 375 178	452	6 398 546	156	497 422	
民國 88 年 底	End of 1999	683	11 765 710	463	6 628 170	168	653 065	
民國 89 年 底	End of 2000	702	12 201 274	470	6 746 291	174	690 698	
民國 90 年 底	End of 2001	726	12 643 384	484	7 144 069	184	729 714	
民國 91 年 底	End of 2002	745	12 723 060	496	7 210 701	188	733 779	
民國 92 年 底	End of 2003	757	12 773 055	504	7 237 804	191	743 565	
民國 93 年 底	End of 2004	765	12 983 800	512	7 362 764	188	712 630	
民國 94 年 底	End of 2005	773	13 098 871	518	7 421 787	190	711 236	
民國 95 年 底	End of 2006	784	13 246 975	524	7 522 538	192	712 296	
民國 96 年 底	End of 2007	794	13 441 988	531	7 682 047	192	712 796	
民國 97 年 底	End of 2008	804	13 525 134	536	7 773 009	195	690 415	
民國 98 年 底	End of 2009	813	13 508 871	542	7 772 495	198	673 026	
民國 99 年 底	End of 2010	821	13 529 929	547	7 782 650	200	683 749	
民國 100 年 底	End of 2011	833	13 643 094	551	7 898 079	206	676 185	
民國 101 年 底	End of 2012	838	13 667 760	556	7 932 743	206	668 463	
民國 102 年 底	End of 2013	843	13 687 731	564	7 955 002	203	666 175	
民國 103 年 7 月 底	End of June 2014	849	13 745 538	567	8 001 187	205	676 248	
松山區	SongShan	47	1 056 231	41	178 742	3	4 860	
信義區	XinYi	81	540 630	52	406 321	20	45 698	
大安區	DaAn	66	592 526	59	585 450	7	7 076	
中山區	ZhongShan	98	1 729 940	70	797 926	23	32 235	
中正區	ZhongZheng	29	867 952	19	567 224	2	20 720	
大同區	DaTong	31	234 223	18	113 609	5	16 418	
萬華區	WanHua	36	1 391 876	27	298 325	1	200	
文山區	WenShan	93	2 595 328	72	2 059 587	17	22 888	
南港區	NanGang	54	581 999	30	404 055	14	74 076	
內湖區	NeiHu	96	1 309 473	78	767 550	11	58 732	
士林區	ShiLin	96	1 426 453	42	752 103	44	139 083	
北投區	BeiTou	122	1 418 907	59	1 070 295	58	254 262	

資料來源：公園路燈工程管理處、水利工程處。

附註：①係為本局已開闢之公園綠地，不含本府其他局處所開闢之公園綠地。

②87年本局公園處依都市計畫規劃屬性重新整理詮釋都市計畫及非都市計畫公園、綠地、兒童遊樂場、廣場、河濱公園資料，故自87年度起資料無法與以前年度銜接。

Table 15. Parks and Green Fields in Taipei City

Unit : m²

Parks、Green Fields、Sport Spots for Children、Plaza & Riverside Parks						平均每一市民 享有公園綠地面積 Parks and Green Fields Area Per Capita (m ² /人) (m ² /person)
兒童遊樂場 Sport Spots for Children		廣場 Plaza		河濱公園 Riverside Parks		
座數 No.	面積 Area	座數 No.	面積 Area	座數 No.	面積 Area	
...	...	18	138 397	4.23
...	...	19	141 835	4.27
11	15 552	19	128 708	22	4 334 950	4.31
11	15 552	19	128 501	22	4 340 422	4.45
11	15 552	23	141 777	24	4 606 956	4.61
11	15 874	23	146 771	24	4 606 956	4.80
11	15 874	26	155 750	24	4 606 956	4.82
11	15 874	26	157 156	25	4 618 656	4.86
11	15 874	29	174 980	25	4 717 552	4.95
11	16 030	29	152 429	25	4 797 389	5.01
11	16 030	29	152 382	28	4 843 729	5.03
11	16 030	32	173 641	28	4 857 474	5.11
11	16 030	34	188 206	28	4 857 474	5.16
10	15 080	35	190 796	28	4 857 474	5.18
10	15 080	36	190 976	28	4 857 474	5.17
10	15 080	38	196 276	28	4 857 474	5.15
10	15 080	38	194 000	28	4 857 474	5.11
10	15 080	38	194 000	28	4 857 474	5.09
10	15 080	39	195 549	28	4 857 474	5.10
1	468	-	-	2	872 161	5.02
-	-	9	88 611	-	-	2.36
-	-	-	-	-	-	1.89
-	-	2	4 246	3	895 533	7.54
-	-	7	46 502	1	233 506	5.30
-	-	7	9 846	1	94 350	1.79
1	1 000	2	14 671	5	1 077 680	7.18
-	-	-	-	4	512 853	9.52
6	11 927	2	3 941	2	88 000	4.84
-	-	4	5 489	3	477 702	4.60
1	908	4	10 570	5	523 789	4.92
1	777	2	11 673	2	81 900	5.53

Source : Parks and Street Lights Office, Hydraulic Engineering Office

Note : ②Data were compiled by the Parks and Lights Office, Public Works Department in accordance with the attributes of various urban development plans. The data covered all parks, green fields, sport spots for children, plaza and riverside parks under the urban development plans, etc.

表16. 現有路燈盞數

Table 16. Present Number of Street Lights

單位：盞							Unit : Set
年(月)底別	總計	水銀燈	鈉光燈	日光燈	LED燈	其他	
End of Year(Month)	Grand Total	Mercury Vapour Light	Sodium Light	Fluorescent Light	LED Light	Others	
民國 88 年底	End of 1999	109 764	83 461	20 551	5 740	-	12
民國 89 年底	End of 2000	114 213	84 114	24 347	5 740	-	12
民國 90 年底	End of 2001	117 559	85 327	26 369	5 851	-	12
民國 91 年底	End of 2002	124 493	84 458	32 435	7 598	-	2
民國 92 年底	End of 2003	131 044	73 680	48 415	8 865	-	84
民國 93 年底	End of 2004	134 828	75 006	50 075	9 204	55	488
民國 94 年底	End of 2005	135 823	75 273	50 816	9 188	58	488
民國 95 年底	End of 2006	140 320	76 095	54 320	9 469	58	378
民國 96 年底	End of 2007	143 345	76 470	55 929	10 102	724	120
民國 97 年底	End of 2008	144 145	79 085	53 394	8 212	1 250	2 204
民國 98 年底	End of 2009	145 508	79 758	54 123	8 230	1 285	2 112
民國 99 年底	End of 2010	146 791	80 198	54 966	8 230	1 285	2 112
民國 100 年底	End of 2011	148 213	80 931	55 716	8 169	1 285	2 112
民國 101 年底	End of 2012	149 535	76 803	56 049	8 066	1 897	6 720
民國 102 年底	End of 2013	151 248	38 647	61 997	7 196	41 452	1 956
7 月底	End of July	150 664	77 921	56 153	8 117	2 632	5 841
8 月底	End of Aug.	150 664	77 921	56 153	8 117	2 632	5 841
9 月底	End of Sep.	150 664	77 921	56 153	8 117	2 632	5 841
10 月底	End of Oct.	151 020	48 464	63 597	7 196	29 930	1 833
11 月底	End of Nov.	151 124	48 568	63 597	7 196	29 930	1 833
12 月底	End of Dec.	151 248	38 647	61 997	7 196	41 452	1 956
民國103年	2014						
1 月底	End of Jan.	151 390	34 147	62 139	7 196	45 952	1 956
2 月底	End of Feb.	152 044	33 527	63 149	7 424	45 952	1 992
3 月底	End of Mar.	152 044	33 527	63 149	7 424	45 952	1 992
4 月底	End of Apr.	152 044	33 527	63 149	7 424	45 952	1 992
5 月底	End of May	152 044	33 527	63 149	7 424	45 952	1 992
6 月底	End of June	152 044	33 527	63 149	7 424	45 952	1 992
7 月底	End of July	152 044	33 527	63 149	7 424	45 952	1 992
103年7月底較102年7月底增減% Annual Change Rate(%)		0.92	- 56.97	12.46	- 8.54	1 645.90	- 65.90

資料來源：公園路燈工程管理處。

說明：1.本表以台灣電力公司供電之盞數計列。

2.本表數字包含其他單位裝設後移交公園處維護之數字。

3.97年起路燈種類重新歸類計算，無法銜接。

Explanation : 1.This table is calculated based on lamps powered by Taiwan Power Company.

2.The figures in this table include the number of facilities built by other units and then transferred to the Parks and Street Lights Office for maintenance.

3.The figures have been reclassified since 2008. Therefore, we cannot compare them with previous years.

表17. 臺北市登山步道

民國 103 年 7 月底

區別(編號) District (No.)	登山步道路線 Hiking Trail	起迄點 Start Point/End Point	步道鋪面 Trail Paver	總長(公尺) Length (m)
總計		130 條	--	100 930
信義區小計		22 條	--	12 140
(XY-401)	虎山溪步道	慈惠堂→真光禪寺→復興園	水泥鵝卵石木棧道花崗石	950
(XY-402)	虎山山腰步道	復興園→山神廟叉路	花崗石	527
(XY-403)	虎山自然步道	慈惠堂→山神廟→南港山稜線叉路口	花崗石	1 100
(XY-404)	虎山復興園步道	復興園→瑤池宮	水泥植草磚	580
(XY-405)	美的世界社區步道	瑤池宮→松山路673號美的世界社區	花崗石枕木碎石	500
(XY-406)	虎山120高地步道	福德街221巷→虎山120高地	花崗石	238
(XY-407)	虎山峰下方步道	福德街221巷→虎山峰下涼亭	花崗石	157
(XY-408)	虎山峰前方步道	福德街221巷→虎山峰前涼亭	花崗石	220
(XY-409)	虎山奉天宮步道	奉天宮→松山路679-1號	花崗石砂岩塊石	890
(XY-410)	虎山吉福宮步道	福德街51巷→虎山120高地	花崗石枕木碎石	509
(XY-411)	象山北星寶宮步道	靈雲宮→山頂→北星寶宮叉路	花崗石	824
(XY-412)	天寶聖道宮步道	北星寶宮→天寶聖道宮	水泥	408
(XY-413)	北台慈惠堂步道	北台慈惠堂→南港山親山步道三叉路	砂岩塊石	150
(XY-414)	永春崗顏子廟步道	永春崗公園→顏子廟	花崗石	220
(XY-415)	象山永春崗步道 (含入口意象範圍)	松山路650巷超市旁→象山頂前南港山叉路口	花崗石	850
(XY-416)	象山一線天步道	象山990m巨石叉路→一線天→75m叉路口	花崗石	822
(XY-417)	市立療養院步道 (含入口意象範圍)	療養院→稜線(象山親山460m)	花崗石	233
(XY-418)	石泉巖步道	石泉巖→中正巖	水泥	289
(XY-419)	糶米古道	吳興街600巷→極樂公墓	大理石磚	446
(XY-420)	吉福宮叉路步道	吉福宮上方右叉路→涼亭右轉下福德街51巷	水泥	322
(XY-421)	姆指山步道	姆指山登山口→北星寶宮	花崗石砂岩塊石	1 355
(XY-422)	虎山生態步道	虎山400m涼亭→王家土雞城叉路口	花崗石木棧道	550
中山區小計		2 條	--	2 274
(CS-701)	復興電台線步道	中山北路5段282巷→劍潭山稜線	花崗石土徑枕木碎石 水泥混凝土	700
(CS-702)	劍潭山稜線步道	劍潭山打印台經老地方→通北街叉路口→軍營門口	固化土	1 574
文山區小計		20 條	--	14 429
(WS-601)	試院支線步道	考試院上方涼亭→仙跡岩足跡步道叉路(含木柵路1段23號旁入口路段)	花崗石水泥	452

Table 17. Hiking Trails in Taipei City(Cont.1)

End of July 2013

區別(編號) District (No.)	登山步道路線 Hiking Trail	起迄點 Start Point/End Point	步道鋪面 Trail Paver	總長(公尺) Length (m)
(WS-602)	景興國小支線步道	親山步道915m景興國小叉路口→景興國小	花崗石磚	368
(WS-603)	溝子口支線步道	親山步道1300m海巡署叉路口→(往光輝路口)樓梯盡頭	花崗石	568
(WS-604)	麥田支線步道	麥田山莊→仙跡岩稜線(含福德宮304巷支線)	花崗石	413
(WS-605)	指南慈惠堂步道	指南路三段→指南慈惠堂再接商店街至獅子亭前方涼亭	水泥混凝土	750
(WS-606)	大成殿步道	指南路三段→大成殿步道口	水泥枕木	605
(WS-607)	茶展中心步道	茶業推廣中心停車場→指南路三段	水泥混凝土	760
(WS-608)	猴山岳步道	指南宮後山猴山岳步道口→新光路	水泥混凝土木棧道	602
(WS-609)	健康步道	茶業推廣中心步道口→私人工寮旁	安山石木棧道	414
(WS-610)	救千宮步道	樟山寺→混元宮前高速公路涵洞下步道口	水泥混凝土	1 029
(WS-611)	指南國小步道	指南國小→樟山寺前叉路口	水泥混凝土花崗石	686
(WS-612)	飛龍步道	環山二道→樟山寺	砂岩塊石	960
(WS-613)	三玄宮步道	指南國小→三玄宮	水泥混凝土砂岩塊石	1 320
(WS-614)	樟湖步道	指南路3段38巷涵鈺軒→指南路3段34巷瓦厝	花崗石碎石	2 500
(WS-615)	待老坑步道	樟湖步道待老坑叉路→待老坑山至老泉街26巷優人神鼓	枕木枕木碎石	522
(WS-616)	樟樹步道 (含談茶支線160m)	三墩石步道口→大觀園後方停車場	花崗石枕木碎石	1 100
(WS-617)	貓空越嶺步道 (含入口意象範圍)	貓空纜車站對面步道口→稜線上十字路口	花崗石	800
(WS-618)	楓林步道 (含涼亭範圍)	樟樹步道楓林支線叉路口→指南路談天園對面步道口	水泥混凝土	160
(WS-619)	老樟樹步道	樟樹步道老樟樹叉路口→指南路口	花崗石	70
(WS-620)	石獅腳步道 (含入口意象範圍)	高振盛茶農步道道口→樟樹步道德隆茶行叉路口	花崗石木棧道	350
南港區小計		11 條	--	10 565
(NG-501)	南港山(一)中華技術學院	中華技術學院→南港山鞍部→分界點	花崗石砂岩塊石	1 970
(NG-502)	南港山(二)北興宮 (含入口意象範圍)	南港山鞍部→北興宮	花崗石	685
(NG-503)	南港山(三)麗山橋口 (含入口意象範圍)	研究院路四段50巷→南港山鞍部	花崗石土徑	1 175

表17. 臺北市登山步道(續2)

民國 103 年 7 月底

區別(編號) District (No.)	登山步道路線 Hiking Trail	起迄點 Start Point/End Point	步道鋪面 Trail Paver	總長(公尺) Length (m)
(NG-504)	九五峰	南港山鞍部→姆指山山頂陵線	花崗石	2 165
(NG-505)	更寮步道	舊莊街二段122巷→土庫岳→大豐產業道路	花崗石砂岩塊石	2 450
(NG-506)	栳寮步道 (含入口意象範圍)	舊莊街二段232巷→魏靜時故居	花崗石枕木碎石	440
(NG-507)	桂花林步道+2條支線	舊莊街二段添進茶園→南港茶葉製造示範廠第2停車場	花崗石木棧道水泥	495
(NG-508)	桂花吊橋步道+支線	舊莊街二段寶豐庭茶莊→舊莊路2段328號	花崗石	305
(NG-509)	桂花吊橋親水步道	舊莊街二段寶樹橋旁→桂花吊橋	花崗石	170
(NG-510)	示範廠環山步道	舊莊街二段南港茶葉製造示範廠第1停車場→環山步道口	木棧道	510
(NG-511)	桂花亭步道 (含入口意象範圍)	桂花亭入口意象→舊莊街二段步道口	水泥枕木碎石	200
內湖區小計		33 條	--	31 247
(NH-101)	圓覺寺步道	鯉魚山叉路→瀑布潭→圓覺寺步道口→峰碧塔門口	安山石	1 185
(NH-102)	鯉魚山步道 (含入口意象範圍)	碧山路→葉氏祖廟	花崗石安山石	1 065
(NH-103)	大崙頭山步道	碧山路→山頂	砂岩塊石	515
(NH-104)	忠勇山步道	慈聖宮→忠勇山頂	砂岩塊石	800
(NH-105)	碧山露營場步道	碧山工作站→露營場	砂岩塊石	86
(NH-106)	碧山露營場下方木棧道	碧山工作站→露營場+串連道(枕木步道交會)	木棧道	272
(NH-107)	碧山露營場枕木步道	碧山工作站→自然生態教室→營地側門	仿木水泥框碎石	1 088
(NH-108)	大崙尾山中社路支線	中社路二段→山頂	花崗石柏油路砂岩塊石	870
(NH-109)	白鷺鷥山步道 (含入口意象範圍)	老公祠福佑宮→白鷺鷥山→金湖路268號進入	花崗石砂岩塊石	1 845
(NH-110)	龍船岩步道碧山路支線	碧山路62號→龍船岩叉路口(福德宮)	砂岩塊石	368
(NH-111)	金面山步道 (剪刀石→小金面)	內湖步道叉路→金龍里福德宮	土徑	2 786
(NH-112)	康樂街步道 (含支線)	康樂街236號內溝里民活動中心→六角木造涼亭	花崗石	383
(NH-113)	碧山巖步道 (二段)	碧山路23號→碧山巖	砂岩塊石	346
(NH-114)	忠勇山越嶺步道	碧山巖→忠勇山→林氏墓園→金龍產業道路	砂岩塊石	1 660

Table 17. Hiking Trails in Taipei City(Cont.3)

End of July 2013

區別(編號) District (No.)	登山步道路線 Hiking Trail	起迄點 Start Point/End Point	步道鋪面 Trail Paver	總長(公尺) Length (m)
(NH-115)	大崙尾山步道 (碧山路支線)	碧山路→大崙尾山頂	碎石水泥砂岩塊石	740
(NH-116)	大崙尾山步道 (圓明寺支線)	大崙尾山打印台→湧泉寺(圓明寺門前)	砂岩塊石	3 180
(NH-117)	龍船岩步道 (開眼山支線)	開眼山→龍船岩	砂岩塊石	554
(NH-118)	龍船岩步道 (五路財神廟支線)	龍船岩叉路(福德宮)→五路財神廟	砂岩塊石	1 330
(NH-119)	婆婆橋步道	至善路二段266巷底→劍南路口圓明寺前	花崗石砂岩塊石	555
(NH-120)	鄭成功廟步道	劍南路鄭成功廟旁→上方九蓮寺叉路	砂岩塊石	312
(NH-121)	大崙頭森林步道 (風衝林支線)(含入口意	碧溪產業道路1.7K森林步道口→稜線步道	木棧道	833
(NH-122)	大崙頭自然步道 (含入口意象範圍)	碧溪產業道路2.4K枕木步道口→稜線步道	枕木碎石	620
(NH-123)	碧溪步道 (含枕木支線、靶場支線)	碧溪產業道路1.5K石頭屋→大崙尾山步道2120m(含枕木支線)(靶場支線88m)	安山石木棧道枕木碎石	1 450
(NH-124)	大崙頭北面步道(含埤頭附近)	大崙頭山頂→碧山路50號民宅前	砂岩塊石	960
(NH-125)	康樂山步道	成功路5段山海寺牌樓→安泰街水源頭福德宮	水泥石徑	1 470
(NH-126)	明舉山步道	安泰街打印台→內溝溪生態展示館前	土徑	1 450
(NH-127)	採石場步道(含入口意象範圍)	環山路一段136巷底→打印台前叉路(論劍亭上方)	砂岩塊石泥徑	700
(NH-128)	竹月寺步道	採石場步道40m叉路右經竹月寺→金面山稜線	土徑	1 080
(NH-129)	金面山68巷支線步道	環山路二段68巷底→金面山稜線泰安亭	土徑	464
(NH-130)	大溝溪溪畔步道	大湖山莊街底大溝溪公園涼亭外→鯉魚山50m處相接	水泥鵝卵石	680
(NH-131)	瞭望台步道(含瞭望台下方休憩平台)	碧溪產道2.25K下方碎石步道→高架瞭望台(2.45K)	圓木碎石	200
(NH-132)	碧湖步道(含步道兩端的入口意象範圍)	內湖路三段碧湖步道口→新福本坑出口(葉氏祖廟前)	花崗石木棧道枕木碎石	1 300
(NH-133)	郭氏古厝步道	內湖文德路步道口→郭氏古厝	木棧道	100
士林區小計		13 條	--	11 725
(SL-201)	鵝尾山步道礁坑橋支線 (平溪步道)	至善路3段181巷5弄→平等國小旁平菁路105巷底	花崗石砂岩塊石	1 345

表17.臺北市登山步道(續4)

民國 103 年 7 月底

區別(編號) District (No.)	登山步道路線 Hiking Trail	起迄點 Start Point/End Point	步道鋪面 Trail Paver	總長(公尺) Length (m)
(SL-202)	鵝尾山步道簡厝支線	至善路三段277巷→至善路3段371巷20弄	花崗石	303
(SL-203)	平菁步道	至善路三段71巷步道口→平菁街140號	花崗石	929
(SL-204)	水管路步道(含入口意象範圍)	中山北路七段232巷1弄→愛富三街	花崗石碎石	2 600
(SL-205)	下竹林步道	中山北路七段190巷112號→仁民路	花崗石安山石砂岩塊石	1 034
(SL-206)	風櫃嘴步道	溪山里至善路三段336巷51號至風櫃嘴步道口	花崗石砂岩塊石	614
(SL-207)	大崎頭步道	至善路三段370巷步道口至坪頂古圳清風亭	安山石	1 030
(SL-208)	坪頂古圳步道	至善路三段370巷29號步道口至平菁街95巷步道口	花崗石	1 350
(SL-209)	竹林步道	平菁路42巷禾豐餐廳停車場旁至公平橋	安山石	525
(SL-210)	翠山街步道	中社路2段公車終點站旁至翠山街口雙福宮	花崗石	200
(SL-211)	雙溪國小步道	雙溪國小旁步道口至中社路2段明溪街口	水泥	330
(SL-212)	永圳步道	永公路350巷反射境後直行到路底至圳溝邊(距公平橋300m)	安山石	320
(SL-213)	翠山(靶場)步道	中社路二段路底至碧溪步道交會處	透水磚土徑	1 145
北投區小計		29 條	--	18 550
(BT-301)	忠義山步道	忠義廟→親山步道打印台	水泥砂岩塊石安山石	850
(BT-302)	中正山(一)郵政訓練所步道(含入口意象範圍)	登山路61號→郵政訓練中心	安山石	906
(BT-303)	丹鳳山步道	照明寺旁丹鳳山入口→陳濟堂墓園門口	水泥	830
(BT-304)	大屯山(一)下青巖步道	貴子坑水保教室前→下青巖(復興三路)	安山石木棧道花崗石砂岩	1 727
(BT-305)	大屯山(二)貴子坑步道	親山步道打印台→貴子坑露營場對面步道口	安山石	1 330
(BT-306)	軍艦岩步道	陽明醫學院步道口→軍艦岩前叉路	花崗石磚	500
(BT-307)	中正山(二)法雨寺步道	泉源產業道路→法雨寺+墓園支線(登山路40號至墓園邊)200m	安山石	724
(BT-308)	中和里白宮山莊步道	復興四路105巷10號→復興三路白宮山莊	安山石	520
(BT-309)	中和里上清宮步道	復興三路212號→中清巖	花崗石	880

Table 17. Hiking Trails in Taipei City(Cont.5 End)

End of July 2013

區別(編號) District (No.)	登山步道路線 Hiking Trail	起迄點 Start Point/End Point	步道鋪面 Trail Paver	總長(公尺) Length (m)
(BT-310)	中和里永春寮步道(增長322m)	復興三路300巷底→中正山產業道路中段(增長至上清宮對面水泥橋)	安山石	760
(BT-311)	泉源里紗帽步道(對面至山谷下步道)	泉源路232號上方路口至紗帽路10號巷口(對面至山谷下步道)	水泥混凝土花崗石	684
(BT-312)	湖山里鼎筆橋步道	鼎筆橋→東昇路(頂湖福德宮)	安山石	363
(BT-313)	湖山里湖山國小步道	湖底路48號湖山國小旁→湖山路25之1號	花崗石	568
(BT-314)	水尾巴拉卡步道	竹子湖水尾公車站~巴拉卡公路	砂岩塊石	518
(BT-315)	猴崁湖田國小步道	竹子湖9號→猴崁產業道路(1K+100)	砂岩塊石	650
(BT-316)	楓丹白露步道(含入口意象範圍)	忠義山打印台→楓丹白露社區前入口意象	土徑	450
(BT-317)	照明寺步道	軍艦岩下泥土步道→照明禪寺	土徑	1 230
(BT-318)	中正山親山步道	登山路立祥商店步道口→前行180m	安山石	180
(BT-319)	永春寮溪步道	上清宮'旁步道口→復興三路310巷步道口	花崗石	350
(BT-320)	半嶺步道	(向前延伸至湖底路)紅檀前方30m步道口→欄杆橋頭福德宮	花崗石水泥混凝土	1 200
(BT-321)	橫嶺古道	湖山路一段步道口→紅檀停車場	土徑	800
(BT-322)	猴崁步道	竹子湖路下切左轉→猴崁產業道路	安山石碎石	350
(BT-323)	頂湖海芋步道	名陽畝農場旁步道口→海芋田景觀木橋	安山石	160
(BT-324)	登泉步道	登山路17-2號→登山路28號(泉源產業道路)	水泥混凝土	218
(BT-325)	三楓步道	東昇路31號→登山路161號	砂岩塊石	79
(BT-326)	風尾步道	東昇路38號前步道口→東昇路68-15號	安山石	291
(BT-327)	淨水廠步道	泉源路260號淨水廠旁步道口→水圳步道邊	水泥混凝土	132
(BT-328)	水車寮步道	湖田國小停車場旁步道口→大樹下土雞城步道口	安山石	550
(BT-329)	磺溪溫泉步道	行義路260巷天祥溫泉前步道口→行義路402巷皇池溫泉停車場旁步道口	水泥混凝土	750

表18. 臺北市土地人口概況

Table 20. Land and Population in Taipei City

年(月)底別 End of Year(Month)	土地面積 Land (平方公里) (Km ²)	戶籍戶數 No. of Households (戶) (No.)	人口數(人) Population (person)			人口密度 Population Density (人/平方公里) (Person/ km ²)
			總計 Grend Total	男 Male	女 Female	
民國 87 年底 End of 1998	271.7997	869 803	2 639 939	1 311 789	1 328 150	9 712
民國 88 年底 End of 1999	271.7997	879 156	2 641 312	1 309 434	1 331 878	9 718
民國 89 年底 End of 2000	271.7997	888 560	2 646 474	1 309 308	1 337 166	9 737
民國 90 年底 End of 2001	271.7997	894 763	2 633 802	1 300 179	1 333 623	9 690
民國 91 年底 End of 2002	271.7997	906 988	2 641 856	1 301 458	1 340 398	9 720
民國 92 年底 End of 2003	271.7997	914 716	2 627 138	1 291 742	1 335 396	9 666
民國 93 年底 End of 2004	271.7997	923 325	2 622 472	1 286 303	1 336 169	9 649
民國 94 年底 End of 2005	271.7997	933 110	2 616 375	1 279 513	1 336 862	9 626
民國 95 年底 End of 2006	271.7997	941 317	2 632 242	1 282 691	1 349 551	9 684
民國 96 年底 End of 2007	271.7997	947 745	2 629 269	1 277 556	1 351 713	9 674
民國 97 年底 End of 2008	271.7997	958 433	2 622 923	1 270 948	1 351 975	9 650
民國 98 年底 End of 2009	271.7997	969 418	2 607 428	1 260 450	1 346 978	9 593
民國 99 年底 End of 2010	271.7997	983 237	2 618 772	1 262 554	1 356 218	9 635
民國 100 年底 End of 2011	271.7997	999 879	2 650 968	1 276 343	1 374 625	9 753
民國 101 年底 End of 2012	271.7997	1 017 063	2 673 226	1 285 361	1 387 865	9 835
民國 102 年底 End of 2013	271.7997	1 026 738	2 686 516	1 289 945	1 396 571	9 884
7 月底 End of July	271.7997	1 022 200	2 682 372	1 288 816	1 393 556	9 869
8 月底 End of Aug.	271.7997	1 023 610	2 682 017	1 288 485	1 393 532	9 868
9 月底 End of Sep.	271.7997	1 025 984	2 681 584	1 288 195	1 393 389	9 866
10 月底 End of Oct.	271.7997	1 026 025	2 682 839	1 288 549	1 394 290	9 871
11 月底 End of Nov.	271.7997	1 026 426	2 684 567	1 289 204	1 395 363	9 877
12 月底 End of Dec.	271.7997	1 026 738	2 686 516	1 289 945	1 396 571	9 884
民國 103 年 2014						
1 月底 End of Jan.	271.7997	1 027 004	2 688 140	1 290 558	1 397 582	9 890
2 月底 End of Feb.	271.7997	1 027 238	2 689 327	1 291 019	1 398 308	9 895
3 月底 End of Mar.	271.7997	1 027 984	2 690 232	1 291 306	1 398 926	9 898
4 月底 End of Apr.	271.7997	1 028 991	2 691 331	1 291 738	1 399 593	9 902
5 月底 End of May	271.7997	1 030 335	2 692 138	1 291 858	1 400 280	9 905
6 月底 End of June	271.7997	1 031 465	2 693 672	1 292 391	1 401 281	9 911
7 月底 End of July	271.7997	1 032 751	2 695 027	1 292 989	1 402 038	9 915

資料來源：本府地政局、民政局。

Source : Department of Land , Department of Civil Affairs

表19. 臺灣地區營造工程物價指數

公式：採用拉式公式之變式

年(月)別 Year (Month)	總指數 General Index	水泥及其製品類 Cement & Related Products	砂石及級配類 Sand & Crashed Stone	磚瓦瓷類 Bricks & Tiles	金屬製品類 Metal Products	木材及其製品類 Timber & Related Products
項數 No of Items	115	7	3	5	21	5
權數(千分比) Weights	1,000	158.85	17.24	12.37	213.87	17.81
基期：民國100年平均=100						
定 基 指 數						
民國 97 年 2008	102.90	116.58	127.53	100.60	116.25	81.60
民國 98 年 2009	93.79	111.28	115.06	99.88	81.47	78.47
民國 99 年 2010	96.78	100.43	103.18	97.91	93.18	90.17
民國 100 年 2011	100.00	100.00	100.00	100.00	100.00	100.00
民國 101 年 2012	100.83	104.78	103.84	105.18	95.49	97.83
民國 102 年 2013	100.49	106.57	105.36	108.38	90.21	99.66
7 月 July	99.91	106.47	104.47	108.38	87.92	99.60
8 月 Aug.	100.08	106.62	105.19	108.32	88.53	100.29
9 月 Sep.	100.54	106.59	106.26	108.28	89.79	100.45
10 月 Oct.	100.53	107.06	106.74	108.48	89.58	100.65
11 月 Nov.	100.78	107.77	107.91	108.97	89.96	100.75
12 月 Dec.	101.01	108.88	109.23	109.60	90.23	101.05
民國 103 年 1-7 月平均	102.11	112.44	117.29	111.09	89.18	103.91
1 月 Jan.	101.38	109.86	111.85	110.11	90.03	101.81
2 月 Feb.	101.46	109.93	113.06	110.97	89.01	102.60
3 月 Mar.	101.49	110.34	114.17	111.13	88.58	103.73
4 月 Apr.	102.12	113.26	117.91	111.16	89.20	104.62
5 月 May	102.38	114.14	120.10	111.38	88.95	104.82
6 月 June	102.84	114.65	121.88	111.38	89.09	104.81
7 月 July	103.08	114.90	122.09	111.50	89.43	104.99
年 增 率 (%)						
民國 97 年 2008	13.98	8.43	12.77	8.96	32.74	- 0.91
民國 98 年 2009	- 8.85	- 4.55	- 9.78	- 0.72	- 29.92	- 3.84
民國 99 年 2010	3.19	- 9.75	- 10.33	- 1.97	14.37	14.91
民國 100 年 2011	3.33	- 0.43	- 3.08	2.13	7.32	10.90
民國 101 年 2012	0.83	4.78	3.84	5.18	- 4.51	- 2.17
民國 102 年 2013	- 0.34	1.71	1.46	3.04	- 5.53	1.87
7 月 July	- 1.18	1.03	- 0.10	1.56	- 7.85	2.10
8 月 Aug.	- 0.84	1.10	0.62	1.45	- 6.39	3.58
9 月 Sep.	0.35	0.91	1.44	1.41	- 1.65	3.42
10 月 Oct.	0.92	1.25	1.94	1.50	0.91	3.90
11 月 Nov.	0.82	1.68	3.19	1.88	- 0.03	4.13
12 月 Dec.	0.92	2.82	4.54	2.14	- 0.25	4.78
民國 103 年 1-7 月平均	1.69	6.09	12.63	2.74	- 1.55	5.00
1 月 Jan.	0.79	3.81	7.16	2.60	- 2.60	4.86
2 月 Feb.	0.60	3.86	8.54	3.38	- 4.09	4.47
3 月 Mar.	0.48	4.30	9.61	3.17	- 4.41	4.66
4 月 Apr.	1.58	7.05	13.39	2.40	- 1.96	4.99
5 月 May	2.25	7.68	15.51	2.38	- 0.84	5.21
6 月 June	2.97	7.99	17.35	2.38	1.34	5.39
7 月 July	3.17	7.92	16.87	2.88	1.72	5.41

資料來源：物價統計月報。

說明：由於受查者延誤或更正報價，最近3個月資料均可能修正。

Table 19. Indices of Construction Cost in Taiwan Area

Formula : Laspeyres's Formula

塑膠製品類 Plastic Products	油漆塗裝類 Paints	機電設備類 Electrical Equipment & Apparatus	瀝青及其製品類 Asphalt & Related Products	雜項類 Miscellaneous Products	勞務類 Services
8	4	16	2	15	29
30.46	8.72	123.54	31.54	43.55	342.07
Fixed Index					
Base Period : 2011=100					
86.52	87.13	91.25	82.29	91.96	97.86
86.72	88.60	88.73	87.35	94.15	98.21
94.07	91.37	94.46	96.68	96.31	98.76
100.00	100.00	100.00	100.00	100.00	100.00
103.88	105.63	99.39	106.66	103.08	101.38
108.56	107.67	98.36	108.64	104.99	102.33
108.68	107.70	97.46	108.63	105.69	102.40
108.75	107.92	97.09	108.69	105.74	102.48
109.95	107.92	98.08	108.73	105.87	102.50
110.13	108.22	97.75	108.73	105.01	102.54
109.41	108.42	97.76	108.73	105.62	102.60
109.51	108.56	97.55	108.73	105.71	102.54
111.61	108.87	98.21	108.74	106.57	103.60
110.58	108.56	98.51	108.80	105.60	102.68
111.68	108.56	99.05	108.80	105.86	103.07
111.89	108.97	98.73	108.66	105.87	103.21
111.07	108.97	97.46	108.66	105.83	103.60
111.22	109.01	97.42	108.66	106.00	103.94
112.27	109.01	98.10	108.81	108.37	104.22
112.56	109.01	98.23	108.81	108.48	104.49
Annual Change Rate (%)					
5.45	9.92	5.27	34.97	13.62	2.46
0.23	1.69	- 2.76	6.15	2.38	0.36
8.48	3.13	6.46	10.68	2.29	0.56
6.30	9.45	5.86	3.43	3.83	1.26
3.88	5.63	- 0.61	6.66	3.08	1.38
4.51	1.93	- 1.04	1.86	1.85	0.94
6.59	1.87	- 1.59	0.00	2.24	0.89
4.92	1.81	- 2.12	- 0.01	2.08	0.95
4.00	1.69	- 1.08	0.03	2.11	0.94
3.23	1.50	- 1.86	0.03	1.74	0.92
3.86	1.54	- 1.66	0.36	1.49	0.91
4.13	1.53	- 1.31	0.36	1.36	0.70
3.48	1.48	- 0.66	0.16	1.92	1.39
4.24	1.61	- 0.86	0.42	1.98	0.79
3.85	1.20	- 0.66	0.25	1.69	1.04
2.57	1.48	- 1.53	0.03	1.71	1.00
2.73	1.69	- 1.69	0.03	1.52	1.30
3.68	1.73	- 0.70	0.03	1.68	1.65
3.74	1.41	0.06	0.17	2.20	1.94
3.57	1.22	0.79	0.17	2.64	2.04

Source : Price Statistics Monthly

Explanation : All data are subject to revision 3 months after original publication due to late reports and corrections by respondents.

表20. 臺北市營造工程物價指數

公式：價比基期值加權算術平均式

年(月)別 Year (Month)	總指數 General Index	水泥及其製品類 Cement & Related Products	砂石及級配類 Sand & Crashed Stone	磚瓦瓷類 Bricks & Tiles	金屬製品類 Metal Products	木材及其製品類 Timber & Related Products
權數(千分比) Weights	1,000.00	153.73	15.64	13.97	203.18	19.64
項數 No of Items	115	7	3	5	21	5

基期：民國100年平均=100

定 基 指 數

民國 97 年	2008	102.83	115.78	113.61	99.70	117.10	90.08
民國 98 年	2009	94.62	111.37	101.35	101.53	83.56	86.26
民國 99 年	2010	97.26	101.41	100.51	99.01	93.41	94.94
民國 100 年	2011	100.00	100.00	100.00	100.00	100.00	100.00
民國 101 年	2012	100.64	102.80	100.54	103.40	95.25	95.62
民國 102 年	2013	99.98	103.91	103.52	104.65	89.46	95.71
7 月	July	99.48	103.83	102.02	104.58	87.60	95.39
8 月	Aug.	99.69	103.82	104.23	104.54	88.34	95.45
9 月	Sep.	100.06	103.82	105.97	104.54	89.21	95.75
10 月	Oct.	100.03	103.97	105.97	104.54	89.03	95.89
11 月	Nov.	100.05	103.97	105.97	104.54	89.22	96.04
12 月	Dec.	100.13	104.35	105.97	104.54	89.44	96.28
民國 103 年	1-7 月平均	101.25	110.04	112.79	104.61	88.61	98.94
1 月	Jan.	100.46	105.73	110.02	104.54	89.14	97.66
2 月	Feb.	100.48	105.73	111.50	104.54	88.27	98.10
3 月	Mar.	100.71	106.87	111.50	104.54	88.05	98.59
4 月	Apr.	101.56	112.59	112.02	104.54	88.64	99.53
5 月	May	101.64	113.13	113.08	104.54	88.40	99.61
6 月	June	101.90	113.13	115.34	104.54	88.75	99.61
7 月	July	101.97	113.10	116.08	105.04	89.00	99.51

年 增 率 (%)

民國 97 年	2008	13.75	8.03	9.53	6.44	32.14	3.20
民國 98 年	2009	- 7.99	- 3.81	- 10.79	1.83	- 28.64	- 4.24
民國 99 年	2010	2.79	- 8.94	- 0.83	- 2.48	11.79	10.05
民國 100 年	2011	2.82	- 1.39	- 0.51	1.00	7.05	5.33
民國 101 年	2012	0.64	2.80	0.54	3.40	- 4.75	- 4.38
民國 102 年	2013	- 0.66	1.08	2.97	1.21	- 6.08	0.09
7 月	July	- 1.49	0.53	0.00	0.24	- 8.34	1.32
8 月	Aug.	- 1.22	0.26	2.17	- 0.01	- 7.01	1.39
9 月	Sep.	- 0.01	0.28	3.87	- 0.01	- 2.56	1.70
10 月	Oct.	0.69	0.42	3.87	- 0.01	0.81	1.61
11 月	Nov.	0.53	0.12	3.87	- 0.01	0.42	1.71
12 月	Dec.	0.45	0.49	3.87	- 0.01	- 0.20	1.67
民國 103 年	1-7 月平均	1.27	5.95	10.55	- 0.11	- 1.28	3.51
1 月	Jan.	0.23	1.80	7.84	- 0.01	- 2.27	2.49
2 月	Feb.	0.11	1.78	9.29	- 0.01	- 3.35	2.65
3 月	Mar.	0.21	2.88	9.29	- 0.01	- 3.59	3.03
4 月	Apr.	1.46	8.42	9.80	- 0.41	- 1.69	4.05
5 月	May	2.02	8.94	10.84	- 0.41	- 0.69	4.18
6 月	June	2.40	8.94	13.05	- 0.41	1.27	3.88
7 月	July	2.51	8.92	13.78	0.44	1.59	4.32

資料來源：中華民國臺北市物價統計月報。

附註：①原95基期營造工程材料類之「電梯與電器用品類」於100年基期修訂為「機電設備類」。

Table 20. Indices of Construction Cost in Taipei City

塑膠製品類 Plastic Products	油漆塗裝類 Paints	機電設備類① Electrical Equipment & Apparatus	瀝青及其製品類 Asphalt & Related Products	雜項材料類 Miscellaneous Products	勞務類 Services
28.85	11.66	137.40	31.98	44.59	339.37
8	4	16	2	15	29
Fixed Index					
					Base Period : 2011=100
85.76	92.37	97.61	72.70	93.55	99.06
86.44	93.05	92.89	85.48	97.66	98.50
92.74	94.36	96.67	97.40	98.17	98.38
100.00	100.00	100.00	100.00	100.00	100.00
103.15	104.77	99.83	104.44	102.00	102.64
107.00	109.28	99.02	105.63	102.88	103.67
107.07	109.45	98.19	105.63	103.83	103.64
107.07	109.45	97.78	105.63	103.81	103.89
108.24	109.45	98.46	105.63	103.81	103.97
108.35	109.45	98.38	105.63	103.68	103.97
107.69	109.45	98.33	105.63	103.68	103.97
107.69	109.45	98.15	105.63	103.72	103.95
109.59	109.45	98.37	105.50	104.97	104.33
108.55	109.45	98.45	105.63	103.75	104.03
109.79	109.45	98.71	105.63	103.75	104.33
110.96	109.45	98.86	105.45	104.45	104.36
108.99	109.45	98.08	105.45	104.44	104.33
108.99	109.45	98.13	105.45	104.51	104.39
109.91	109.45	98.27	105.45	106.95	104.39
109.91	109.45	98.08	105.45	106.97	104.48
Annual Change Rate (%)					
2.93	7.61	3.21	40.08	9.49	2.49
0.79	0.74	- 4.83	17.58	4.39	- 0.56
7.29	1.41	4.06	13.95	0.52	- 0.13
7.83	5.98	3.45	2.67	1.86	1.65
3.15	4.77	- 0.17	4.44	2.00	2.64
3.73	4.31	- 0.82	1.14	0.86	1.00
5.66	4.23	- 1.60	0.00	1.28	0.78
4.71	3.05	- 2.34	0.00	1.27	1.04
3.37	2.83	- 1.46	0.00	1.27	1.13
2.60	1.44	- 2.36	0.00	1.14	1.10
3.90	1.44	- 2.24	0.00	1.14	1.05
4.18	1.44	- 1.64	0.00	1.18	0.98
2.98	0.27	- 1.22	- 0.12	2.65	0.83
3.12	1.44	- 2.13	0.00	2.09	0.84
3.43	0.48	- 1.82	0.00	2.08	0.90
2.26	0.00	- 1.93	- 0.17	2.75	0.87
1.98	0.00	- 1.83	- 0.17	2.74	0.80
3.75	0.00	- 0.38	- 0.17	2.83	0.84
3.68	0.00	- 0.26	- 0.17	3.00	0.72
2.65	-	- 0.11	- 0.17	3.03	0.81

Source : Commodity-Price Statistics Monthly, Taipei City

Note : ①The "Electrical Equipment and Apparatus" replace the item "Elevator and Electrical Apparatus" used for the 2006 base period.

臺北市工務統計月報

出版機關：臺北市政府工務局
地址：11008 臺北市信義區市府路1號4樓西南區
電話：1999(外縣市02-27208889)轉1404
網址：<http://www.pwb.taipei.gov.tw/>
發行人：張培義
編輯：臺北市政府工務局統計室
出版年月：中華民國 103年8月
創刊年月：中華民國 73年1月
刊期頻率：月刊

THE TAIPEI CITY STATISTICAL MONTHLY BULLETIN OF PUBLIC WORKS

Published by the Public Works Department, Taipei City Government

Address : Southwest Wing, 4F., No.1, City Hall Rd., Xinyi Dist., Taipei City 11008, Taiwan (R.O.C.)

Telephone No : Please dial 1999 Taipei Citizen Hotline (02-2720-8889 for out of Taipei) ext. 1404

Publisher : Pei-yi Chang

Edited by the Statistics Office of PWD, TCG

Website : <http://www.pwb.taipei.gov.tw/>

Publishing Date : August 2014

First Edition : January 1984

著作權所有，如需轉載，請洽臺北市政府工務局統計室。

All materials in this monthly bulletin are subject to copyright protection. Under the Copyright Act, users may reprint, or make copies of all or part of the materials for personal use, please contact the statistics office of PWB, TCG.