

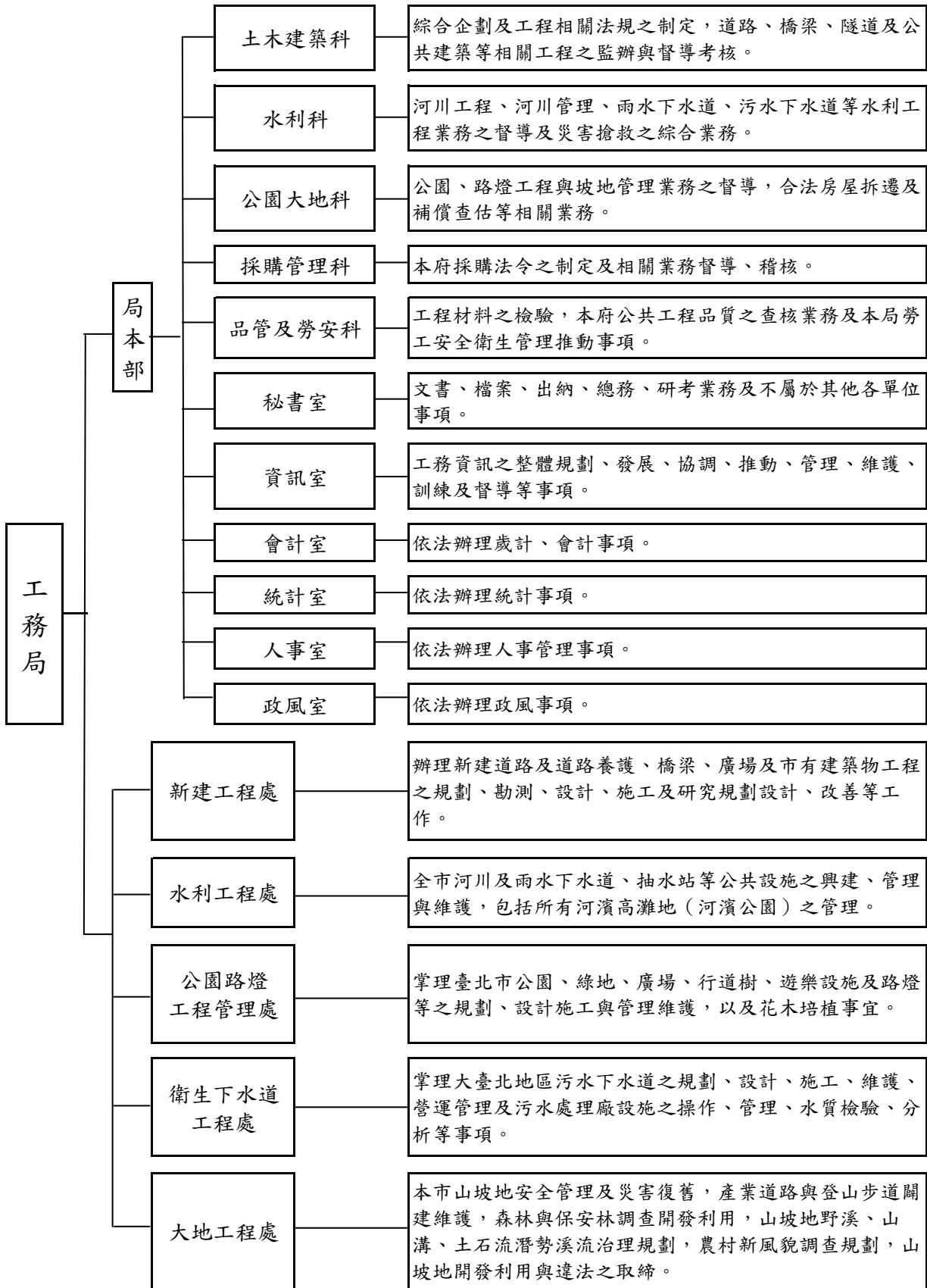
臺北市
工務統計月報
Monthly Bulletin of Taipei
Public Works Statistics

中華民國102年3月
March 2013

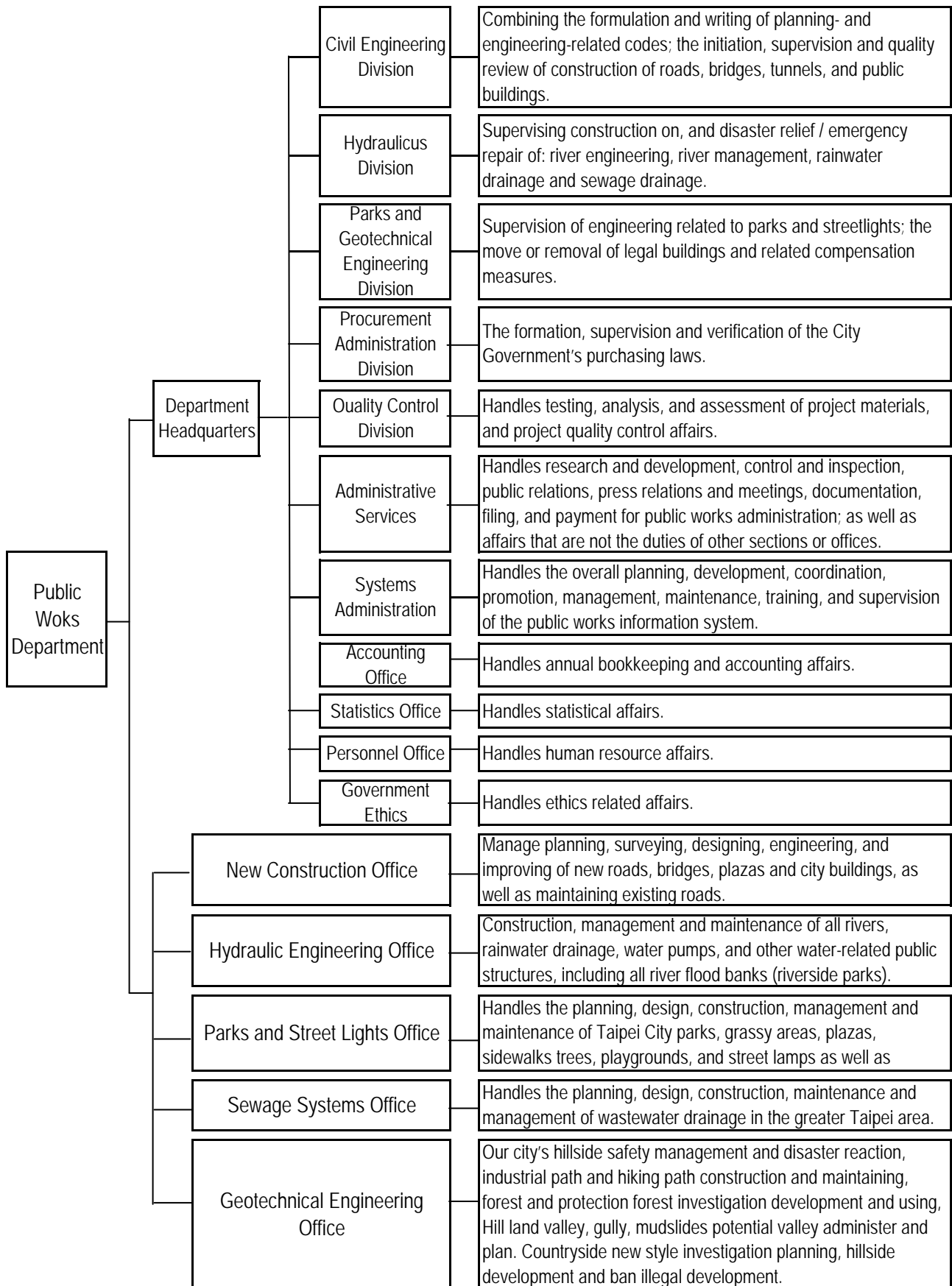


臺北市政府工務局編印
中華民國 102 年 4 月 出版
Public Works Department
Taipei City Government, April 2013

臺北市政府工務局業務職掌



Duties of the Public Works Department of Taipei City Government

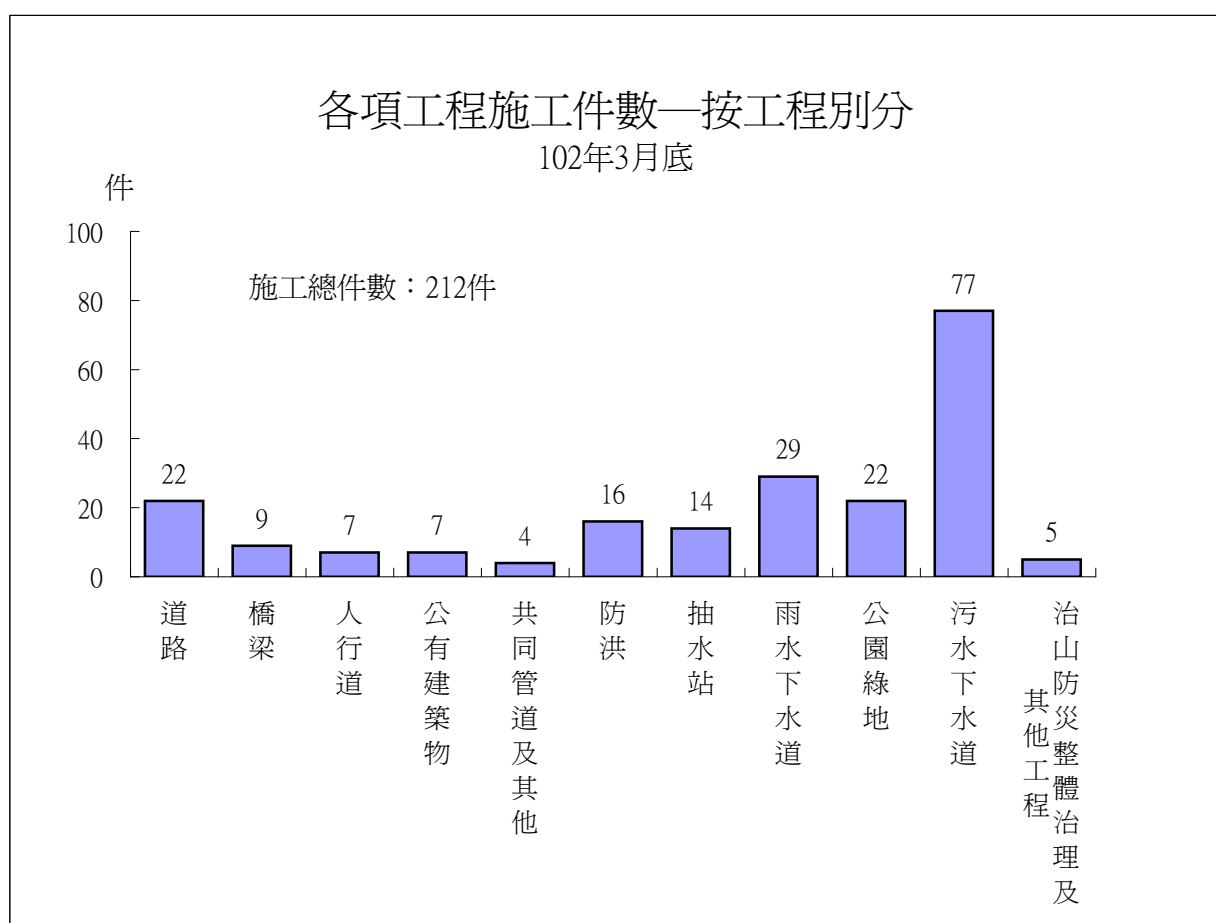
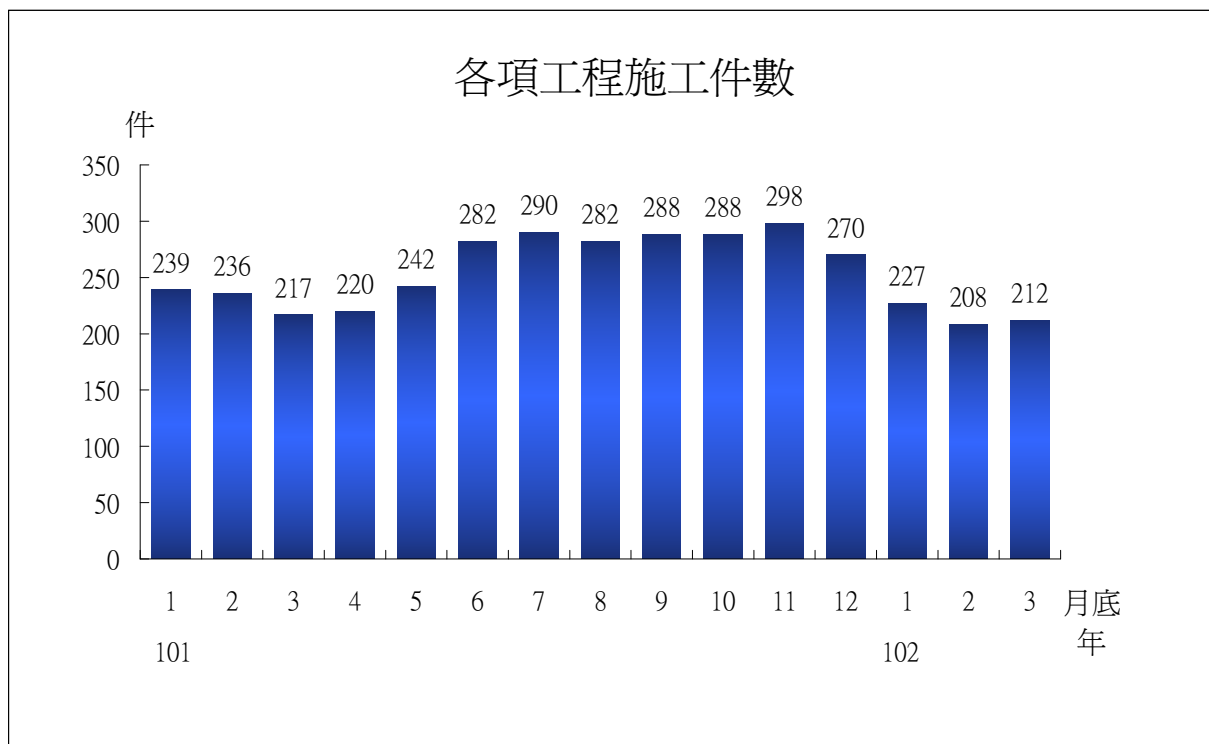


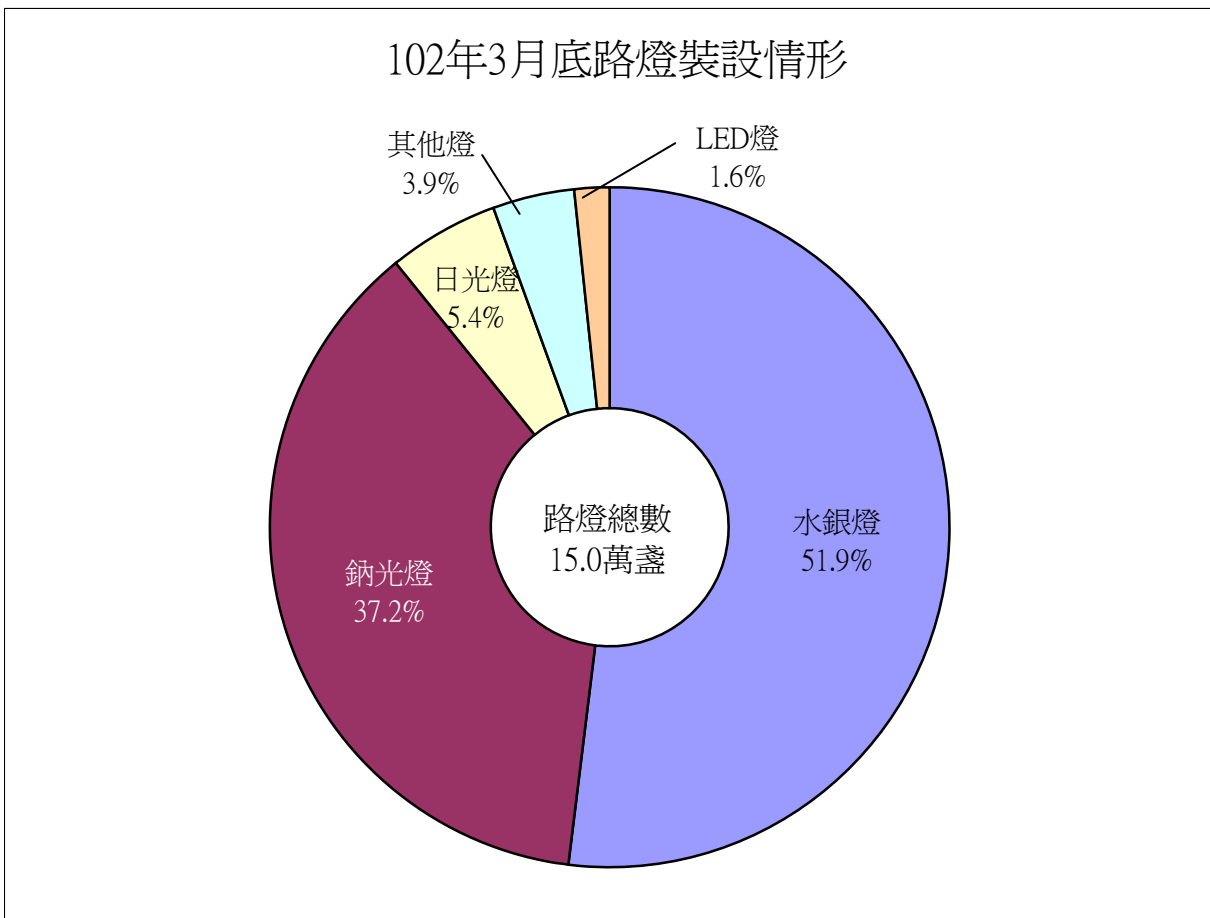
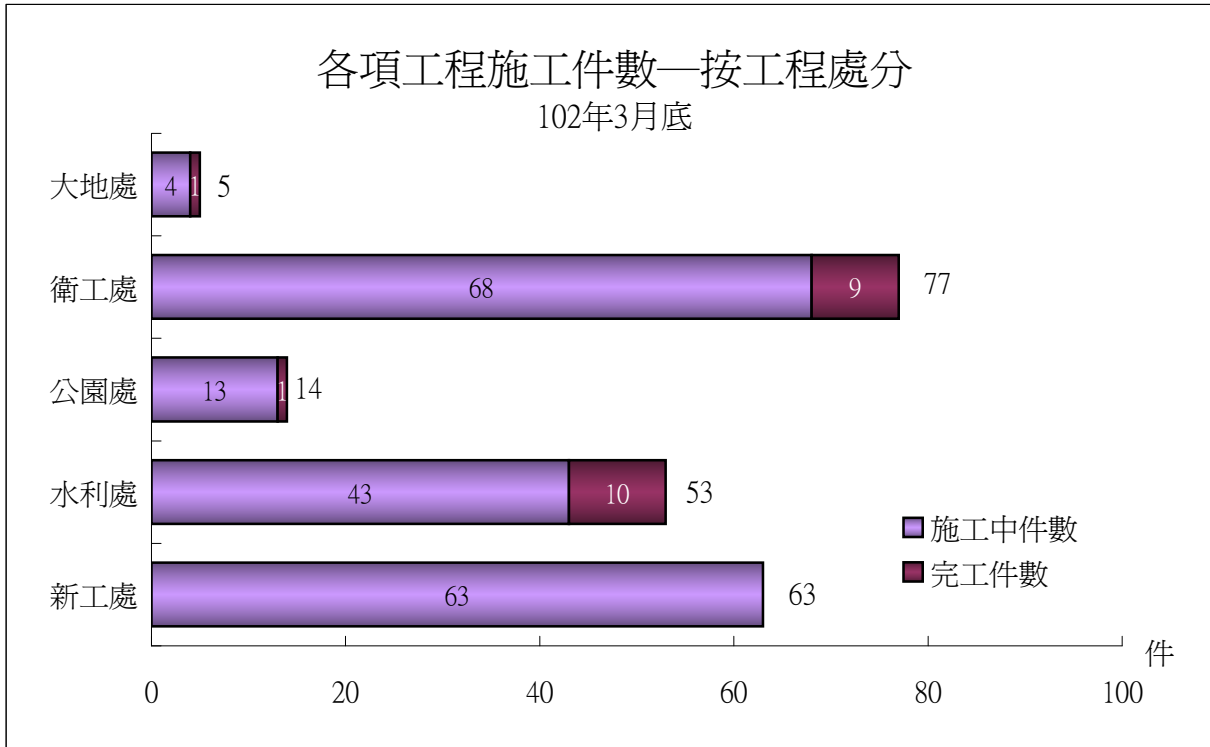
目次

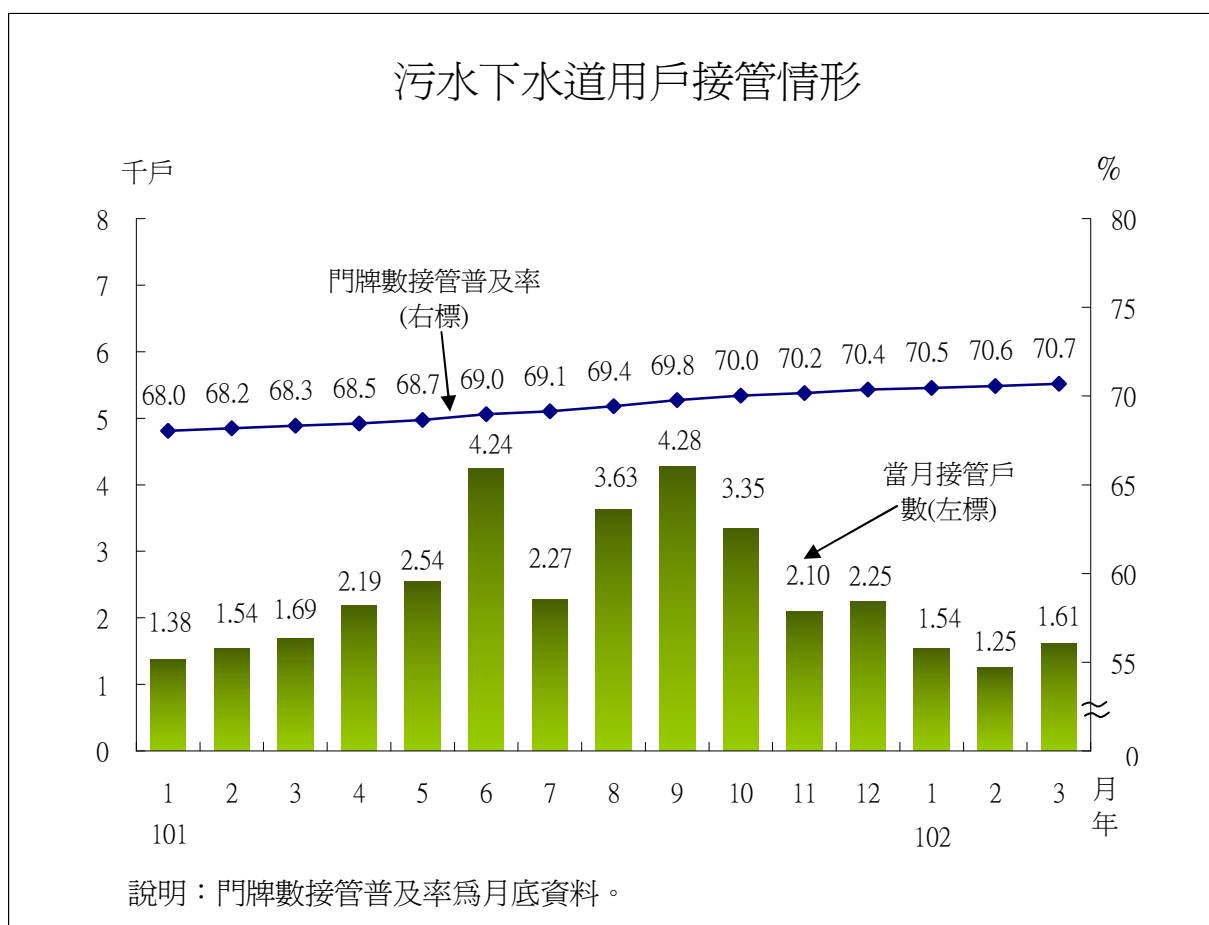
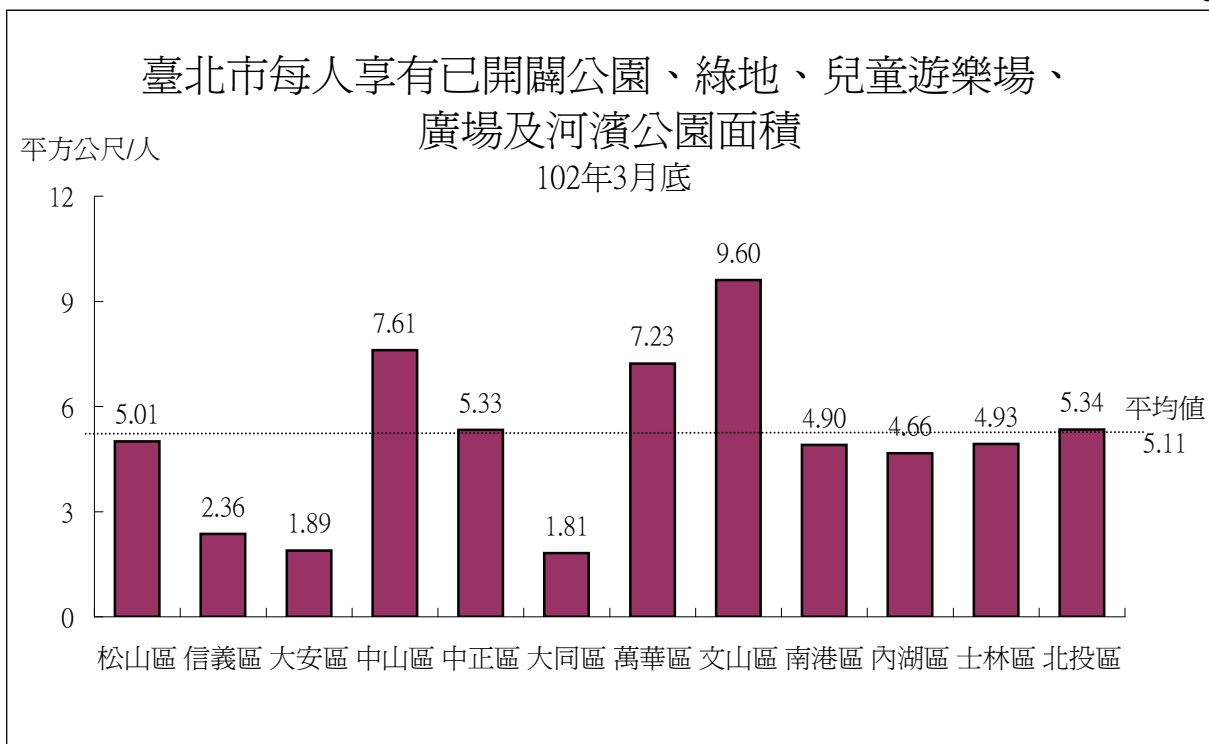
統計趨勢圖	1
簡要分析	4
統計報告表	
表1. 3月份道路新建、拓寬、改善工程	6
表2. 3月份橋梁新建、拓建工程	10
表3. 3月份人行道改善工程	12
表4. 3月份隧道、地下道工程	14
表5. 3月份停車場新建工程	14
表6. 3月份市公有建築物新建工程	16
表7. 3月份共同管道及其他工程	18
表8. 3月份防洪工程	20
表9. 3月份抽水站新建、擴建工程	22
表10. 3月份雨水下水道新建、改善工程	24
表11. 3月份臺北市公園綠地新建、改善工程	28
表12. 3月份污水下水道新建、改善工程	32
表13. 3月份治山防災整體治理工程	42
表14. 臺北市污水下水道用戶接管概況	44
表15. 臺北市公園綠地	46
表16. 路燈裝設	48
表17. 臺北市親山步道	49
表18. 臺灣地區營造工程物價指數	50
表19. 臺北市營造工程物價基本分類指數	52
表20. 臺北市土地人口概況	54

CONTENTS

Statistical Tendency Chart	1
Brief Analysis	4
Statistical Report Form	
Table 1. New Construction, Widened and Improved of Roads in Mar. 2013	6
Table 2. New construction, Widened and Improved of Bridges in Mar. 2013	10
Table 3. Improved Construction of Sidewalks in Mar. 2013	12
Table 4. Construction of Tunnels in Mar. 2013	14
Table 5. New Construction of Parking Lot in Mar. 2013	14
Table 6. New Construction of Public Buildings in Mar. 2013	16
Table 7. Communal Pipeline and Other constructions in Mar. 2013	18
Table 8. Prevent Flood in Mar. 2013	20
Table 9. New Construction and Extended of Rainwater Pump Station in Mar. 2013	22
Table 10. New Construction and Improved of Rainwater Drainage in Mar. 2013	24
Table 11. New Construction and Improved of Parks in Mar. 2013	28
Table 12. New Construction and Improved of Sewers in Mar. 2013	32
Table 13. Watershed Management and Disaster Prevention in Mar. 2013	42
Table 14. General Situation of Sewer Connection in Taipei	44
Table 15. Parks and Green Fields in Taipei	46
Table 16. Street Lamps	48
Table 17. Hiking Trail in Taipei	49
Table 18. Indices of Construction Cost in Taiwan Area	50
Table 19. Indices of Construction Cost in Taipei	52
Table 20. Land and Population in Taipei	54







3月份施工工程簡要分析

單位：件

Brief Analysis in Mar. 2013

unit : case

工程別 Construction	施工件數 No. of Construction										備註 Note
	總計 Total	完工 Finished				施工中 Under Construction					
		合計 Sub-total	超前 Lead	符合 Accord	落後 Arrear	合計 Sub-total	超前 Lead	符合 Accord	落後 Arrear	停工 Work Suspension	
總計 Total	212	21	1	18	2	191	48	98	44	1	
百分比 %	100.00	9.91	0.47	8.49	0.94	90.09	22.64	46.23	20.75	0.47	
1. 道路新建、拓寬、改善 New Construction, Widend and Improved of Roads	22	-	-	-	-	22	3	6	13	-	詳表1
2. 橋梁新建、拓建、改善 New construction, Widend and Improved of Bridges	9	-	-	-	-	9	1	6	2	-	詳表2
3. 人行道改善工程 Improved construction of sidewalks	7	-	-	-	-	7	-	7	-	-	詳表3
4. 隧道、地下道工程 Construction of Tunnels	-	-	-	-	-	-	-	-	-	-	詳表4
5. 停車場新建 New Construction of Parking Lot	-	-	-	-	-	-	-	-	-	-	詳表5
6. 公有建築物新建 New Construction of Public Buildings	7	-	-	-	-	7	2	2	3	-	詳表6
7. 共同管道及其他工程 Communal Pipeline and Other constructions	4	-	-	-	-	4	2	-	2	-	詳表7
8. 防洪工程 Prevent Flood	16	2	-	2	-	14	3	7	4	-	詳表8
9. 抽水站新建、擴建 New Construction and Extended of Rainwater Pump Station	14	1	-	1	-	13	5	5	3	-	詳表9
10. 雨水下水道新建、改善 New Construction and Improved of Rainwater Drainage	29	5	-	5	-	24	3	13	8	-	詳表10
11. 公園綠地新建、改善 New Construction and Improved of Parks	22	3	-	2	1	19	6	12	1	-	詳表11
12. 污水下水道新建、改善 New Construction and Improved of Sewers	77	9	1	8	-	68	22	39	7	-	詳表12
13. 治山防災整體治理工程 Watershed Management and Disaster Prevention	5	1	-	-	1	4	1	1	1	1	詳表13

資料來源：工務局統計室。

Source : Statistics Office of Public Works Department

施工中工程

單位：件

Project in Construction

unit : case

年(月)別／機關別 Year (Month)／Sponsor Institution	總計 Total	超前 Lead	符合 Accord	落後 Arrear	停工 Work Suspension
民國101年 2012					
3月 Mar.	197	56	74	61	6
4月 Apr.	198	61	80	54	3
5月 May	230	58	124	44	4
6月 June	264	61	152	49	2
7月 July	270	71	154	42	3
8月 Aug.	264	59	168	35	2
9月 Sep.	272	66	171	35	-
10月 Oct.	275	52	179	41	3
11月 Nov.	254	59	160	31	4
12月 Dec.	230	57	113	57	3
民國102年 2013					
1月 Jan.	201	55	97	47	2
2月 Feb.	186	42	94	48	2
3月 Mar.	191	48	98	44	1
新建工程處 New Construction Office	63	11	26	26	-
水利工程處 Hydraulic Engineering Office	43	9	25	9	-
公園路燈工程管理處 Parks and Street Lights Office	13	5	7	1	-
衛生下水道工程處 Sewage Systems Office	68	22	39	7	-
大地工程處 Geotechnical Engineering Office	4	1	1	1	1

資料來源：工務局統計室。

Source : Statistics Office of PWD

表1.3月份道路新建、拓寬、改善工程

主辦工程機關 Sponsor Institution	預算年度 Budget Year	工程名稱 Construction Name	工程費 Construction Expense (萬元) (10 Thousands)
新建工程處 New Construction Office		總 計	257,508
	100	1. 大安和平東路2段130巷道路新築工程等2項工程	2,455
	100	2. 北投士林科技園區區段徵收公共工程(第1期)	69,770
	101	3. 臺北文化體育園區北側道路新築工程	4,300
	102	4. 福國路延伸工程(第1期)道路橋梁、共同管道及代辦自來水管綫	109,498
	101	5. 北投陽金(百拉卡)公路路口往北縣約500公尺處拓寬工程	2,366
	101	6. 北投天母北路105巷道路拓寬工程	283
	101	7. 101年度專案路面更新(第6標)(大安、文山區)	16,500
	101-102	8. 101.102年度災害搶修預約式契約工程(第1標)(士林、北投、中山、大同)	1,830
	101-102	9. 101.102年度災害搶修預約式契約工程(第2標)(大安、文山、中正、萬華)	1,634
	101-102	10. 101.102年度災害搶修預約式契約工程(第3標)(內湖、南港、松山、信義)	1,675
	100-101	11. 100、101年度道路附屬設施改善預約式契約工程(第1標)(中山大同)	4,167

Table 1. New Construction, Widened and Improved of Roads in Mar. 2013

工程內容 Project Content			工期 While Constructing			施工進度 Progress				
長度 Length (公尺) (m)	寬度 Width (公尺) (m)	總面積 Area (平方公尺) (m ²)	開工 日期 Start Date	預定完 工日期 Target Date	實際完 工日期 Actual Date	預定 Target (%)	實際 Actual (%)	超前 Lead (件) (case)	符合 Accord (件) (case)	落後 Arrear (件) (case)
...	--	--	--	--	--	3	6	13
398	8-10	3,587	100.09	101.10		100.00	83.58			✓
4,577	4.2-19.1	44,104	101.02	104.02		14.19	12.98			✓
555	15-20	9,600	101.03	102.05		88.56	97.83	✓		
1,700	...	68,800	102.03	104.08		0.05	0.07	✓		
80	10.3	824	101.10	102.12		7.10	2.50			✓
74	8	592	102.03	102.07		6.00	11.00	✓		
3,788	4-7	23,075	101.06	102.03		100.00	90.00			✓
預約維護			101.07	102.12		86.00	86.00		✓	
預約維護			101.01	102.12		32.03	32.03		✓	
預約維護			101.02	102.03		100.00	80.84			✓
預約維護			100.05	101.12		100.00	76.90			✓

表1.3月份道路新建、拓寬、改善工程(續)

主辦工程機關 Sponsor Institution	預算年度 Budget Year	工程名稱 Construction Name	工程費 Construction Expense (萬元) (10 Thousands)
新建工程處 New Construction Office	100-101	12. 100、101年度道路附屬設施改善預約式契約工程(第2標)(松山、信義區)	4,184
	100-101	13. 100、101年度道路附屬設施改善預約式契約工程(第3標)(中正、萬華區)	4,289
	100-101	14. 100、101年度道路附屬設施改善預約式契約工程(第4標)(內湖、南港區)	4,177
	100-101	15. 100、101年度道路附屬設施改善預約式契約工程(第5標)(士林、北投區)	4,250
	100-101	16. 100、101年度道路附屬設施改善預約式契約工程(第6標)(大安、文山區)	4,189
	100-101	17. 100、101年度道路一般路面更新預約式契約工程(第2標)(松山、信義區)	3,860
	100-101	18. 100、101年度道路一般路面更新預約式契約工程(第3標)(中正、萬華區)	6,179
	100-101	19. 100、101年度道路一般路面更新預約式契約工程(第4標)(內湖、南港區)	3,897
	100-101	20. 100、101年度道路一般路面更新預約式契約工程(第5標)(士林、北投區)	3,837
	100-101	21. 100、101年度道路一般路面更新預約式契約工程(第6標)(大安、文山區)	3,960
	101	22. 文山指南路3段52號前道路邊坡改善工程	208

資料來源：新建工程處。

Table 1. New Construction, Widened and Improved of Roads in Mar. 2013 (Cont.)

工程內容 Construction Content			工期 While Constructing			施工進度 Progress				
長度 Length (公尺) (m)	寬度 Width (公尺) (m)	總面積 Area (平方公尺) (m ²)	開工 日期 Start Date	預定完 工日期 Target Date	實際完 工日期 Actual Date	預定 Target (%)	實際 Actual (%)	超前 Lead (件) (case)	符合 Accord (件) (case)	落後 Arrear (件) (case)
預約維護			100.07	102.05		82.00	82.00		✓	
預約維護			100.07	102.12		73.49	73.49		✓	
預約維護			100.07	102.03		100.00	88.58			✓
預約維護			100.07	101.12		100.00	95.00			✓
預約維護			100.06	102.08		90.30	90.30		✓	
預約維護			100.07	102.03		100.00	86.87			✓
預約維護			100.07	101.12		100.00	76.03			✓
預約維護			100.07	101.12		100.00	89.17			✓
預約維護			100.06	101.12		100.00	92.18			✓
預約維護			100.07	102.12		66.96	66.96		✓	
43	8	344	101.11	102.03		100.00	80.00			✓

Source : New Construction Office

表2.3月份橋梁新建、拓建、改善工程

主辦工程機關 Sponsor Institution	預算年度 Budget Year	工程名稱 Construction Name	工程費 Construction Expense (萬元) (10 Thousands)
新建工程處 New Construction Office		總 計	14,409
	102	1. 福國路延伸工程(第一期)道路橋梁、共同管道及代辦自來水管線工程	...(1)
	101-102	2. 101-102年度全市橋涵預約維護改善工程(第1標)(中山大同區)	1,734
	101-102	3. 101-102年度全市橋涵預約維護改善工程(第2標)(松山信義區)	1,489
	101-102	4. 101-102年度全市橋涵預約維護改善工程(第3標)(中正萬華區)	1,398
	101-102	5. 101-102年度全市橋涵預約維護改善工程(第4標)(內湖南港區)	1,550
	101-102	6. 101-102年度全市橋涵預約維護改善工程(第5標)(士林北投區)	1,700
	101-102	7. 101-102年度全市橋涵預約維護改善工程(第6標)(大安文山區)	1,560
	101	8. 北投陽金(百拉卡)公路路口往新北市約500公尺處拓寬工程	...(1)
	101	9. 南湖大橋上游側加設人行及自行車道工程	4,978

資料來源：新建工程處。

附註：(1)本項工程工程費包含於道路工程內。

Table 2. New construction, Widened and Improved of Bridges in Mar. 2013

工程內容 Project Content						工期 While Constructing			施工進度 Progress				
主橋 Main Span			引道 Lead Road			開工日期 Start Date	預定完工日期 Target Date	實際完工日期 Actual Date	預定 Target (%)	實際 Actual (%)	超前 Lead (件) (case)	符合 Accord (件) (case)	落後 Arrear (件) (case)
長度 Length (公尺) (m)	寬度 Width (公尺) (m)	面積 Area (平方公尺) (m ²)	長度 Length (公尺) (m)	寬度 Width (公尺) (m)	面積 Area (平方公尺) (m ²)								
...	--	--	--	--	--	1	6	2
545	102.03	104.08		0.05	0.07	✓		
預約維護						101.05	102.12		48.73	48.73		✓	
預約維護						101.08	102.12		3.54	3.54		✓	
預約維護						101.08	103.03		47.31	47.31		✓	
預約維護						101.07	102.12		39.00	39.00		✓	
預約維護						101.07	103.03		38.30	38.30		✓	
預約維護						101.08	102.12		53.23	53.23		✓	
80	4.3	344	101.10	102.12		7.10	2.50			✓
290	3.3	957	334	3-4	1,034	101.10	103.04		2.44	0.34			✓

Source : New Construction Office

Note : (1)The project expenditure is included in the road project expenditure.

表3.3月份人行道改善工程

主辦工程機關 Sponsor Institution	預算年度 Budget Year	工程名稱 Construction Name	工程費 Construction Expense (萬元) (10 Thousands)
新建工程處 New Construction Office		總 計	27,968
	101	1. 101年度代辦人民申請設置斜坡道施作預約工程	287
	101-102	2. 101、102年度臺北市人行道預約改善工程(第1標)	4,720
	101-102	3. 101、102年度臺北市人行道預約改善工程(第2標)	4,646
	101-102	4. 101、102年度臺北市人行道預約改善工程(第3標)	4,646
	101-102	5. 101、102年度臺北市人行道預約改善工程(第4標)	4,490
	101-102	6. 101、102年度臺北市人行道預約改善工程(第5標)	4,720
	101-102	7. 101、102年度臺北市人行道預約改善工程(第6標)	4,459

資料來源：新建工程處。

Table 3. Improved Construction of Sidewalks in Mar. 2013

工程內容 Project Content			工期 While Constructing			施工進度 Progress				
長度 Length (公尺) (m)	寬度 Width (公尺) (m)	總面積 Area (平方公尺) (m ²)	開工 日期 Start Date	預定完 工日期 Target Date	實際完 工日期 Actual Date	預定 Target (%)	實際 Actual (%)	超前 Lead (件) (case)	符合 Accord (件) (case)	落後 Arrear (件) (case)
...	--	--	--	--	--	-	7	-
預約維護			101.09	102.06		12.40	12.40		✓	
預約維護			101.08	103.03		45.00	45.00		✓	
預約維護			101.06	102.12		49.30	49.30		✓	
預約維護			101.06	103.03		37.55	37.55		✓	
預約維護			101.05	102.12		20.36	20.36		✓	
預約維護			101.04	102.12		27.55	27.55		✓	
預約維護			101.04	102.12		18.85	18.85		✓	

Source : New Construction Office

表4.3月份隧道、地下道工程

主辦工程機關 Sponsor Institution	預算 年度 Budget Year	工程名稱 Construction Name	工程費 Construction Expense (萬元) (10 Thousands)
本月份無此項工程施工			

資料來源：新建工程處。

表5.2月份停車場新建工程

主辦工程機關 Sponsor Institution	預算 年度 Budget Year	工程名稱 Construction Name	工程費 Construction Expense (萬元) (10 Thousands)
本月份無此項工程施工			

資料來源：新建工程處。

Table 4. Construction of Tunnels in Mar. 2013

工程內容 Construction Content			工期 While Constructing			施工進度 Progress				
長度 Length (公尺) (m)	寬度 Width (公尺) (m)	總面積 Area (平方公尺) (m ²)	開工 日期 Start Date	預定完 工日期 Target Date	實際完 工日期 Actual Date	預定 Target (%)	實際 Actual (%)	超前 Lead (件) (case)	符合 Accord (件) (case)	落後 Arrear (件) (case)

Source : New Construction Office

Table 5. New Construction of Parking Lot in Mar. 2013

工程內容 Project Content				工期 While Constructing			施工進度 Progress				
總面積 Area (平方 公尺) (m ²)	大型車 停車位 (輛) (set)	小型車 停車位 (輛) (set)	機車 停車位 (輛) (set)	開工 日期 Start Date	預定完 工日期 Target Date	實際完 工日期 Actual Date	預定 Target (%)	實際 Actual (%)	超前 Lead (件) (case)	符合 Accord (件) (case)	落後 Arrear (件) (case)

Source : New Construction Office

表6.3月份市公有建築物新建工程

主辦工程機關 Sponsor Institution	預算年度 Budget Year	工程名稱 Construction Name	工程費 Construction Expense (萬元) (10 Thousands)
新建工程處 New Construction Office		總 計	367,201
	98	1. 臺北市政府消防局大同分隊重建工程	25,627
	96-102	2. 臺北市政府警察局交通大隊新建工程	29,438
	100	3. 臺北市松山區三民國民小學綜合大樓新建工程	16,600
	101-104	4. 臺北市政府消防局松江分隊新建工程	30,480
	101	5. 北投士林科技園區區段徵收公共工程(含專案住宅)專案住宅新建工程(建築主體工程)	250,300
	100-103	6. 臺北市身心障礙福利會館二期新建工程(建築工程)	14,070
	95-99	7. 臺北市警察局士林分局零星工程	686

資料來源：新建工程處。

Table 6. New Construction of Public Buildings in Mar. 2013

工程內容 Project Content			工期 While Constructing			施工進度 Progress					
棟數 No. of Buildings	層數 Storeies		總面積 Area (平方公尺) (m ²)	開工 日期 Start Date	預定完 工日期 Target Date	實際完 工日期 Actual Date	預定 Target (%)	實際 Actual (%)	超前 Lead (件) (case)	符合 Accord (件) (case)	落後 Arrear (件) (case)
	地上 Ground (層) (storey)	地下 Under ground (層) (storey)									
21	--	--	165,211	--	--	--	--	--	2	2	3
1	14	3	9,315	99.05	102.05		72.96	74.12	✓		
1	10	3	13,282	99.11	102.09		77.67	75.20			✓
1	3	1	4,195	100.12	103.01		84.42	77.69			✓
1	12	3	11,348	101.05	103.10		22.50	34.09	✓		
15	10-13	2	108,834	101.09	104.07		3.04	1.88			✓
1	10-13	2	6,457	102.01	103.09		2.39	2.39			✓
1	10	3	11,780	102.01	102.04		23.33	23.33			✓

Source : New Construction Office

表7. 3月份共同管道及其他工程

主辦工程機關 Sponsor Institution	預算年度 Budget Year	工程名稱 Construction Name	工程費 Construction Expense (萬元) (10 Thousands)
		總 計	...
	101	1. 101年度臺北市騎樓整平第8期工程 (零星區域)	1,666
	102	2. 161KV汐止-蘆洲線#36連接站及管路工程	6,316
	102	3. 福國路延伸工程(第1期)道路橋梁、共同管道及代辦自來水管 線工程	...(1)
	101	4. 貓空纜車T7、T21及T23塔柱邊坡補強工程	4,966

資料來源：新建工程處、大地工程處。

附註：(1)本項工程工程費包含於道路工程內。

Table 7. Communal Pipeline and Other constructions in Mar. 2013

工程內容 Project Content	工期 While Constructing			施工進度 Progress				
	開工日期 Start Date	預定完工日期 Target Date	實際完工日期 Actual Date	預定Target (%)	實際Actual (%)	超前Lead (件) (case)	符合Accord (件) (case)	落後Arrear (件) (case)
--	--	--	--	--	--	2	-	2
改善本市騎樓高低不平，預定完成面積2,990平方公尺。	101.09	101.12		100.00	75.80			✓
#36連接站1座，推管1處183公尺，工作井2座，管路埋設193公尺。	102.03	102.10		0.01	0.04	✓		
共同管道工程：施作幹管660公尺，支管1,230公尺，推管470公尺及代辦自來水管線工程。	102.03	104.08		0.05	0.07	✓		
貓空纜車T7、T21及T23塔柱相連邊坡之邊坡補強工作，主要施作工項為地錨及微型樁等。	102.01	102.10		3.09	2.84			✓

Source : New Construction Office, Geotechnical Engineering Office

Note : (1)The project expenditure is included in the road project expenditure.

表8. 3月份防洪工程

主辦工程機關 Sponsor Institution	預算 年度 Budget Year	工程名稱 Construction Name	工程費 Construction Expense (萬元) (10 Thousands)
水利工程處 Hydraulic Engineering Office	總 計		150,825
	100	1. 景美溪(萬芳交流道至萬芳路段)右岸堤防新建及河道整治工程-萬芳交流道至捷運橋段	18,780
	98	2. 北投士林科技園區區段徵收公共工程-填土整地工程(第1期)	84,200
	101	3. 社子島基隆河側自行車道串連工程	11,820
	101	4. 101年度基隆河系災後清理復原預約維護工程(雙溪及磺溪)	146
	101	5. 雙溪橡皮壩改建工程	7,048
	101	6. 基隆河右岸基13疏散門至成美長壽橋間堤壁美化工程	249
	101	7. 磺港溪壓力箱涵分洪工程-砵土屯置場復建工程(後續工程)	3,620
	101	8. 101年度本市湖域範圍清疏預約維護工程	938
	101	9. 內溝溪景觀改善工程(第1標)	4,780
	102	10. 102年度南區水利建造物預約維護檢修改善工程	520
	102	11. 102年度西區水利建造物預約維護檢修改善工程	520
	102	12. 102年度磺港溪壓力箱涵清疏工程	181
	102	13. 102年度基隆河河道疏浚工程-麥帥橋段(第2期)	3,335
	102	14. 內湖安泰溪步道整修及周邊環境改善工程	1,385
	102	15. 102年度東區水利建造物預約維護檢修改善工程	520
	101	16. 基隆河低水護岸整建工程-百齡橋至中山橋(第1期)	12,782

資料來源：水利工程處。

Table 8. Prevent Flood in Mar. 2013

工程內容 Project Content					工期 While Constructing			施工進度 Progress				
堤防 Dike (公尺) (m)	護岸 Revetment (公尺) (m)	丁壩 Spur Dike (座) (Set)	閘門 Lockgate (座) (Set)	其他 Others	開工 日期 Start Date	預定完 工日期 Target Date	實際完 工日期 Actual Date	預定 Target (%)	實際 Actual (%)	超前 Lead (件) (case)	符合 Accord (件) (case)	落後 Arrear (件) (case)
510	-	-	2	-	--	--	--	--	--	3	9	4
510	-	-	2	-	100.11	102.07		90.00	90.20	✓		
填土整地排水					99.03	102.06		88.69	91.69	✓		
自行車道串連					101.07	102.09		47.93	44.17			✓
預約維護					101.08	102.03		100.00	28.00			✓
橡皮壩改建					101.09	102.05		64.81	46.50			✓
堤壁美化					101.09	102.03	102.03	100.00	100.00		✓	
砵土屯置場復建					101.03	102.03		97.00	90.00			✓
預約維護					101.12	102.03	102.03	100.00	100.00		✓	
新作鋼引橋4座					102.01	102.07		35.80	36.80	✓		
預約維護					102.03	102.12		3.00	3.00		✓	
預約維護					102.03	102.12		1.00	1.00		✓	
箱涵清疏作業					102.03	102.12		0.10	0.10		✓	
河道疏浚工程					102.03	102.03		5.00	5.00		✓	
步道整修及周邊環境改善					102.03	102.07		1.00	1.00		✓	
預約維護					102.03	102.12		3.00	3.00		✓	
低水護岸整建工程					102.03	102.10		0.10	0.10		✓	

表9.3月份抽水站新建、擴建工程

主辦工程機關 Sponsor Institution	預算年度 Budget Year	工程名稱 Construction Name	工程費 Construction Expense (萬元) (10 Thousands)	工程內容	
				抽水機	
				數量 Number (座) (Set)	口徑 caliber (吋) (Inch)
水利工程處 Hydraulic Engineering Office		總 計	123,746	32	-
	99	1. 洲美抽水站新建工程	30,586	4	
	100	2. 中山抽水站機組更新工程	21,400	11	
	100	3. 臺北市抽水站自動化監控系統第一分區設備優化工程(第1標)	903		
	100	4. 臺北市抽水站自動化監控系統第一分區設備優化工程(第2標)	3,500		
	100	5. 芝山福德錦州抽水站機組更新工程	12,300	10	
	101	6. 抽水站噪音改善工程(第一期)第2標	2,770		
	101	7. 玉成抽水站設施檢修改善工程	483	7	
	101	8. 臺北市抽水站第二及三分區暨總一管理中心自動化監控系統建置工程	39,735		
	101	9. 抽水站等建築物耐震能力補強工程(第1期)	2,218		
	101	10. 第三分區管理中心空調增設工程	556		
	101	11. 福山抽水站前池擴建工程	1,585		
	102	12. 102年度沉砂池清疏及維護工程	480		
	101	13. 疏散門及防洪陸閘改善工程(第2標)	1,630		
	101	14. 抽水站環境改造工程(第1期)	5,600		

資料來源：水利工程處。

Table 9. New Construction and Extended of Rainwater Pump Station in Mar. 2013

Project Content					工期 While Constructing			施工進度 Progress				
Water Pump	發電機 Generator		抽水機房 Water Pump Room		開工日期 Start Date	預定完工日期 Target Date	實際完工日期 Actual Date	預定 Target	實際 Actual	超前 Lead	符合 Accord	落後 Arrear
	數量 Number	馬力 Horse-power	數量 Number	面積 Area								
抽水量 Amount of pump water (立方公尺/每秒) (m ³ /Sec)	(座) (Set)	(匹) (Hp)	(座) (Set)	(平方公尺) (m ²)				(%)	(%)	(件) (case)	(件) (case)	(件) (case)
-	7	-	-	-	--	--	--	--	--	5	6	3
站房1座					99.09	102.03		100.00	95.13			✓
					100.02	102.06		90.00	91.13	✓		
監控影像系統優化					100.03	102.09		48.00	48.00			✓
攝影、儀表監控					100.07	102.07		86.00	86.00			✓
					100.12	103.06		72.20	65.00			✓
噪音改善					101.06	102.03		100.00	99.30			✓
	7				101.07	102.07		81.00	81.00			✓
建置自動化監控系統、影像監視系統					101.08	104.01		11.74	12.00	✓		
抽水站等建築物耐震能力補強					101.12	102.07		45.00	48.00	✓		
空調增設工程					102.01	102.03	102.03	100.00	100.00			✓
抽水站前池擴建工程					101.10	102.05		56.00	60.00	✓		
沉砂池清疏及維護工程					102.03	102.12		0.45	0.45			✓
疏散門及防洪陸閘改善工程					102.03	102.09		0.50	0.97	✓		
環境改造工程					102.03	103.02		1.80	1.80			✓

Source : Hydraulic Engineering Office

表10. 3月份雨水下水道新建、改善工程

主辦工程機關 Sponsor Institution	預算 年度 Budget Year	工程名稱 Construction Name	工程費 (萬元) Construction Expense (10 Thousands)
		總 計	...
新建工程處 New Construction Office		新工處主辦工程計	...
	100	1. 大安和平東路2段130巷道路新築工程等2項工程	...(1)
	100	2. 北投士林科技園區區段徵收公共工程(第1期)	...(1)
	101	3. 臺北文化體育園區北側道路新築工程	...(1)
	101	4. 北投天母北路105巷道路拓寬工程	...(1)
	102	5. 北投士林科技園區區段徵收公共工程-福國路雨水下水道工程(第1期)	58,473
	101-102	6. 101、102年度臺北市人行道預約改善工程(第3標)(中正、萬華區)	...(1)
	101-102	7. 101、102年度臺北市人行道預約改善工程(第6標)(大安文山區)	...(1)
	100-101	8. 100、101年度道路附屬設施改善預約式契約工程(第1標)(中山、大同區)	...(1)
	100-101	9. 100、101年度道路附屬設施改善預約式契約工程(第2標)(松山、信義區)	...(1)
	100-101	10. 100、101年度道路附屬設施改善預約式契約工程(第3標)(中正、萬華區)	...(1)
	100-101	11. 100、101年度道路附屬設施改善預約式契約工程(第4標)(內湖、南港區)	...(1)
	100-101	12. 100、101年度道路附屬設施改善預約式契約工程(第5標)(士林、北投區)	...(1)
	100-101	13. 100、101年度道路附屬設施改善預約式契約工程(第6標)(大安、文山區)	...(1)
	101	14. 文山指南路3段52號前道路邊坡改善工程	...(1)

**Table 10. New Construction and Improved of Rainwater Drainage
in Mar. 2013**

工程內容 Project Content			工期 While Constructing			施工進度 Progress				
側溝 Side Ditch (公尺) (m)	箱涵 Box Culvet (公尺) (m)	管涵 Pipe Culvet (公尺) (m)	開工 日期 Start Date	預定完 工日期 Target Date	實際完 工日期 Actual Date	預定 Target (%)	實際 Actual (%)	超前 Lead (件) (case)	符合 Accord (件) (case)	落後 Arrear (件) (case)
9,228	1,684.4	2,080.9	--	--	--	--	--	3	18	8
9,228	1,684.4	2,078.5	--	--	--	--	--	3	5	6
859	-	249.0	100.09	101.10		100.00	83.58			✓
7,098	712.4	1,608.5	101.02	104.02		14.19	12.98			✓
1,110	-	-	101.03	102.05		88.56	97.83	✓		
119	-	-	102.03	102.07		6.00	11.00	✓		
-	972	221	102.03	103.03		0.03	0.05	✓		
預約維護			101.06	102.12		20.36	20.36		✓	
預約維護			101.04	103.03		37.55	37.55		✓	
預約維護			100.05	101.12		100.00	76.90			✓
預約維護			100.07	102.05		82.00	82.00		✓	
預約維護			100.07	102.12		73.49	73.49		✓	
預約維護			100.07	102.03		100.00	88.58			✓
預約維護			100.07	101.12		100.00	95.00			✓
預約維護			100.06	102.08		90.30	90.30		✓	
42	-	-	101.11	102.03		100.00	80.00			✓

表10. 3月份雨水下水道新建、改善工程(續)

主辦工程機關 Sponsor Institution	預算年度 Budget Year	工程名稱 Construction Name	工程費 (萬元) Construction Expense (10 Thousands)
水利工程處 Hydraulic Engineering Office		水利處主辦工程計	16,085
	101	15. 101年度雨水下水道預約維護工程(士林大同區)(第1標)	1,372
	101	16. 101年度雨水下水道預約維護工程(北投工區)(第1標)	725
	101	17. (101)雨水下水道人孔調升降緊急搶修工程	468
	101	18. (101)雨水下水道結構修補工程(萬大路、青年路、西園路等次集水分區)	3,238
	101	19. 101年全市雨水下水道試挖及復舊工程	478
	101	20. 101年度雨水下水道預約維護工程(士林、大同區)	1,097
	101	21. 101年度雨水下水道預約維護工程(南港、內湖、信義區)(第2標)	1,372
	101	22. 101年度雨水下水道預約維護工程(中山、松山區)(第2標)	1,185
	101	23. 文山區保儀路排水改善工程(後續工程)	1,568
	101	24. 101年度雨水下水道預約維護工程(北投區)(第2標)	631
	101	25. 101年度雨水下水道預約維護工程(南區)	361
	102	26. 102年度雨水下水道預約維護工程(文山、萬華區)(第1標)	1,653
	102	27. 102年度雨水下水道預約維護工程(大安、中正區)(第1標)	1,376
	102	28. (102)雨水下水道人孔調升降工程(南區工區)	424
102	29. 102年度雨水下水道預約維護工程(南港、內湖、信義區)(第1標)	138	

資料來源：新建工程處、水利工程處。

附註：(1)本項工程工程費包含於人行道、橋梁、道路及公有建築物工程內。

**Table 10. New Construction and Improved of Rainwater Drainage
in Mar. 2013 (Cont.)**

工程內容 Construction Content			工期 While Constructing			施工進度 Progress				
側溝 Side Ditch (公尺) (m)	箱涵 Box Culvet (公尺) (m)	管涵 Pipe Culvet (公尺) (m)	開工 日期 Start Date	預定完 工日期 Target Date	實際完 工日期 Actual Date	預定 Target (%)	實際 Actual (%)	超前 Lead (件) (case)	符合 Accord (件) (case)	落後 Arrear (件) (case)
-	-	2.4	--	--	--	--	--	-	13	2
預約維護			101.03	102.03	102.03	100.00	100.00		✓	
預約維護			101.04	102.03	102.03	100.00	100.00		✓	
人孔調升降緊急搶修			101.04	102.03	102.03	100.00	100.00		✓	
結構修補			101.05	102.05		74.00	74.00		✓	
試挖及復舊工程			101.05	102.03	102.03	100.00	100.00		✓	
預約維護			101.09	102.03	102.03	100.00	100.00		✓	
預約維護			101.10	102.03		100.00	42.00			✓
預約維護			101.10	102.04		50.00	50.00		✓	
		2.4	101.11	102.03		92.00	92.00		✓	
預約維護			101.11	102.06		52.00	52.00		✓	
預約維護			101.12	102.03		100.00	45.00			✓
預約維護			102.03	102.12		3.00	3.00		✓	
預約維護			102.03	102.12		5.00	5.00		✓	
預約維護			102.03	102.12		1.00	1.00		✓	
預約維護			102.03	102.12		2.00	2.00		✓	

Source : New Construction Office, Hydraulic Engineering Office

Note : (1)The project expenditure is included in the sidewalk, bridge, road and public building project expenditure.

表11.3月份臺北市公園綠地新建、改善工程

主辦工程機關 Sponsor Institution	預算年度 Budget Year	工程名稱 Construction Name	施工預算 Budget (新臺幣萬元) (N.T.\$ 10,000)	總面積 Total Area (平方公尺) (m ²)	土木工程					
					廣場 Plaza	遊戲地坪 Game area	園路 人行道 Sidewalk Inside the Park	座椅 chair	涼亭 Arbor	花架 Flower Shelf
					(平方公尺) (m ²)	(平方公尺) (m ²)	(平方公尺) (m ²)	(座) (No.)	(座) (No.)	(處) (No.)
		總計	37,943	...	7,996	290	6,130	289	8	2
		公園處主辦工程計	29,313	...	7,996	290	6,130	289	8	2
公園路燈 工程管理處 Parks and Street Lights Office	94-100	1. 北投區奇岩新社區區段徵收景觀工程一公一公園(101-027)	2,656	19,040	681	-	914	40	2	-
	101	2. 文山(木柵)89號公園新建工程(101-212)	431	2,934	-	55	348	6	-	1
	101	3. 北投區奇岩新社區區段徵收景觀工程一公四公園(101-260)	872	6,200	6,200	-	219	29	1	-
	101	4. 北投區奇岩新社區區段徵收景觀工程一綠一綠地(101-259)	1,153	10,000	345	-	344	24	2	-
	101	5. 北投區奇岩新社區區段徵收景觀工程一公三公園(101-258)	989	8,800	122	-	524	22	1	-
	101	6. 北投區奇岩新社區區段徵收景觀工程一公二公園(101-244)	2,152	12,442	648	-	2,781	28	1	-
	100	7. 大湖公園環境改造工程一第二期(100-214)	13,118	...	-	-	-	39	-	-
	100	8. 大湖公園緊急維生取水設備工程(100-215)	3,979	...	-	-	-	-	-	-
	101	9. 前港公園更新工程(101-225)	1,060	...	-	60	1,000	64	1	-
	101	10. 101圓山公園管理所所轄公園整建工程一大湖公園邊坡護岸等改善工程(101-255)	257	...	-	175	-	2	-	-
	101	11. 民族景觀敦化苗圃增建工程(101-217)	1,350	...	-	-	-	-	-	-

Table 11. New Construction and Improved of Parks in Mar. 2013

Civil Engineering								園藝工程 Gardening Engineering		工期 While Constructing			施工進度 Progress				
欄杆 阻車	排水 溝	游泳 池	園燈	兒童 遊具	體健 設施	球場 (運動 場)	殘障 坡道	舖植 草皮	栽植 樹花木	開工 日期	預定 完工	實際 完工	預定 進度	實際 進度	超前	符合	落後
Baluster Arrestm ent Car	Arran- ge the Drain	Swim- ming Pool	Park Light	Child's Game Tool	Physically healthy facility	Stad- ium	Disabil- ity Ramp	Plant the Sod	Trees and Flowers	Start Date	Target Date	Actual Date	Target	Actual	Lead	Ac- cord	Ar- rear
(公尺)	(公尺)	(處)	(座)	(座)	(公尺)	(處)	(座)	(平方 公尺)	(株)						(件)	(件)	(件)
(m)	(m)	(Lot)	(No.)	(No.)	(m)	(Lot)	(No.)	(m ²)	(No.)				(%)	(%)	(case)	(case)	(case)
-	1,945	1	205	2	3	-	3	40,422	46,354	--	--	--	--	--	6	14	2
-	1,945	1	205	2	3	-	3	40,422	46,354	--	--	--	--	--	5	7	2
-	326	-	42	-	-	-	-	8,727	8,788	101.08	102.06		80.00	80.00			✓
-	-	-	5	-	2	-	-	496	2,341	101.11	102.04		80.00	80.00			✓
-	233	-	30	-	-	-	-	2,920	1,673	101.12	102.04		87.00	87.00			✓
-	672	-	42	-	-	-	-	5,450	7,680	101.12	102.04		65.00	65.00			✓
-	180	-	28	-	-	-	2	4,050	5,054	101.12	102.05		45.11	52.50			✓
-	399	-	44	-	-	-	-	5,468	7,612	102.03	102.07		6.10	7.00			✓
-	-	1	10	-	-	-	-	863	993	101.02	102.05		61.36	61.42			✓
-	-	-	-	-	-	-	-	197	-	101.02	102.05		73.95	74.08			✓
-	31	-	-	-	1	-	-	9,051	-	101.10	102.05		40.00	40.00			✓
-	-	-	-	2	-	-	-	-	-	101.11	102.02	102.03	100.00	100.00			✓
-	68	-	-	-	-	-	-	-	-	101.11	102.05		43.00	43.00			✓

表11.3月份臺北市公園綠地新建、改善工程(續)

主辦工程機關 Sponsor Institution	預算年度 Budget Year	工程名稱 Construction Name	施工預算 Budget (新臺幣萬元) (N.T.\$ 10,000)	總面積 Total Area (平方公尺) (m ²)	土木工程					
					廣場 Plaza	遊戲地坪 Game area	園路 人行道 Sidewalk Inside the Park	座椅 chair	涼亭 Arbor	花架 Flower Shelf
					(平方公尺) (m ²)	(平方公尺) (m ²)	(平方公尺) (m ²)	(座) (No.)	(座) (No.)	(處) (No.)
公園路燈工程 管理處 Parks and Street Lights Office	101	12. 大湖公園水榭哥臺及服務中心周邊鋪面改善工程(101-271)	690	...	-	-	-	11	-	-
	101	13. 水源苗圃新借地等整理工程(101-279)	167	...	-	-	-	-	-	-
	101	14. 101年度青年公園管理所所轄公園整建工程一大安森林公園生態池圍籬等整建工程(101-280)	441	...	-	-	-	24	-	1
水利工程處 Hydraulic Engineering Office	水利處主辦工程計		8,631	...	-	-	-	-	-	-
	101	15. 美堤河濱公園跨堤陸橋及周邊設施改造工程	1,802	...	-	-	-	-	-	-
	101	16. 大佳河濱公園自行車道旁景觀廁所整建工程	710	...	-	-	-	-	-	-
	101	17. 道南河濱公園道南橋下游自行車道瓶頸段拓寬及相關設施改善工程	281	...	-	-	-	-	-	-
	101	18. 延平河濱公園自行車道周邊及唐山帆船更新工程	390	...	-	-	-	-	-	-
	101	19. 大佳河濱公園改造工程	1,543	...	-	-	-	-	-	-
	102	20. 102年度南區河濱公園土木預約維護工程	1,157	...	-	-	-	-	-	-
	102	21. 102年度南區河濱公園園路及水防道路預約維護工程	1,374	...	-	-	-	-	-	-
	102	22. 102年度北區河濱公園園路及水防道路預約維護工程	1,374	...	-	-	-	-	-	-

資料來源：公園路燈工程管理處、水利工程處。

Table 11. New Construction and Improved of Parks in Mar. 2013 (Cont.)

Civil Engineering								園藝工程 Gardening Engineering		工期 While Constructing			施工進度 Progress				
欄杆 阻車	排水 溝	游泳 池	園燈	兒童 遊具	體健 設施	球場 (運動 場)	殘障 坡道	舖植 草皮	栽植 樹花木	開工 日期	預定 完工	實際 完工	預定 進度	實際 進度	超前	符合	落後
Baluster Arrestm ent Car	Arran- ge the Drain	Swim- ming Pool	Park Light	Child's Game Tool	Physically healthy facility	Stad- ium	Disabil- ity Ramp	Plant the Sod	Trees and Flowers	Start Date	Target Date	Actual Date	Target	Actual	Lead	Ac- cord	Ar- rear
(公尺)	(公尺)	(處)	(座)	(座)	(公尺)	(處)	(座)	(平方 公尺)	(株)						(件)	(件)	(件)
(m)	(m)	(Lot)	(No.)	(No.)	(m)	(Lot)	(No.)	(m ²)	(No.)				(%)	(%)	(case)	(case)	(case)
-	-	-	4	-	-	-	1	538	-	102.01	102.05		5.85	6.63	✓		
-	36	-	-	-	-	-	-	-	-	102.02	102.04		37.00	35.00			✓
-	-	-	-	-	-	-	-	2,662	12,213	102.02	102.05		20.60	20.60			✓
-	-	-	-	-	-	-	-	-	-	-	-	-	-	-	1	7	-
-	-	-	-	-	-	-	-	-	-	101.10	102.04		96.00	96.00			✓
-	-	-	-	-	-	-	-	-	-	101.11	102.03	102.03	100.00	100.00			✓
-	-	-	-	-	-	-	-	-	-	101.12	102.03	102.03	100.00	100.00			✓
-	-	-	-	-	-	-	-	-	-	102.02	102.07		15.91	15.91			✓
-	-	-	-	-	-	-	-	-	-	102.02	102.06		22.02	22.10	✓		
-	-	-	-	-	-	-	-	-	-	102.03	102.12		25.00	25.00			✓
-	-	-	-	-	-	-	-	-	-	102.03	102.12		86.00	86.00			✓
-	-	-	-	-	-	-	-	-	-	102.03	102.12		14.00	14.00			✓

Source : Parks and Street Lights Office, Hydraulic Engineering Office

表12. 3月份污水下水道新建、改善工程

主辦工程機關 Sponsor Institution	預算年度 Budget Year	工程名稱 Construction Name	工程費 Construction Expense (萬元) (10 Thousands)
衛生下水道 工程處 Sewage Systems Office	總 計		395,150
	94-101	1. 北投及士林區分管網工程（99年度公館路附近地區）	4,720
	97-100	2. 第2期大安及文山區分管網工程（99年度開口契約）	2,999
	97-101	3. 第2期南港及內湖區分管網工程（99年度康樂街附近地區）	3,964
	97-101	4. 第2期萬華及中正區分管網工程（98年度開口契約）	3,330
	101-104	5. 第3期大同及中山區分管網工程（101年預約工程）	3,578
	100-104	6. 第3期大安及文山區分管網工程（100年預約工程）	2,620
	100-104	7. 第3期大安及文山區分管網工程（101年預約工程）	3,248
	100-104	8. 第3期北投及士林區分管網工程（100年預約工程）	3,030
	100-104	9. 第3期北投及士林區分管網工程（101年預約工程）	3,233
	100-104	10. 第3期松山及信義區分管網工程（100年預約工程）	3,050
	100-104	11. 第3期松山及信義區分管網工程（101年預約工程）	3,400
	100-104	12. 第3期南港及內湖區分管網工程（100年預約工程）	3,050
	100-104	13. 第3期南港及內湖區分管網工程(101年明湖國小附近地區)	9,880
	100-104	14. 第3期南港及內湖區分管網工程(101年東湖國中附近地區)	10,420
	100-104	15. 第3期南港及內湖區分管網工程（101年預約工程）	3,200
	101-104	16. 第3期萬華及中正區分管網工程（101年預約工程）	3,517
	101-103	17. 北投行義路大自然社區附近區域分管網工程(大自然社區附近區域)	6,172
	101-105	18. 格致路及東山路附近地區分管網工程（東山路附近地區）	17,900

Table 12. New Construction and Improved of Sewers in Mar. 2013

工程內容 Project Content							工期 While Constructing			施工進度 Progress				
主幹管 Trunk	次幹管 Secondary	分支管 Branch	揚水站 Pum-ping	人孔 Hand Hole	清除孔 Cleaning Hole	截流設 施Dam Facillities	開工 日期	預定 完工 日期	實際 完工 日期	預定 Target	實際 Actual	超前 Lead	符合 Ac- cord	落後 Ar- rear
(m)	(m)	(m)	(座) No.	(座) No.	(座) No.	(個) No.	Start Date	Target Date	Actual Date	(%)	(%)	(件) (case)	(件) (case)	(件) (case)
-	22	139,177	3	2,146	-	-	--	--	--	--	--	23	47	7
-	-	1,115	1	20	-	-	100.07	102.09		30.00	32.08	✓		
-	-	370	-	35	-	-	99.07	102.04		99.50	99.50		✓	
-	-	1,010	-	22	-	-	100.10	102.04		99.95	99.95		✓	
-	22	230	-	14	-	-	98.09	102.09		90.00	90.00		✓	
-	-	-	-	-	-	-	101.06	102.12		22.64	22.64		✓	
-	-	268	-	31	-	-	100.08	102.06		48.00	48.00		✓	
-	-	-	-	-	-	-	101.06	102.12		4.50	4.50		✓	
-	-	462	-	34	-	-	100.02	102.04		94.89	94.89		✓	
-	-	-	-	-	-	-	101.07	102.12		5.88	5.88		✓	
-	-	145	-	20	-	-	100.02	102.06		62.50	62.50		✓	
-	-	-	-	-	-	-	100.06	102.12		2.65	2.65		✓	
-	-	-	-	-	-	-	100.01	102.03	102.03	100.00	100.00		✓	
-	-	3,601	-	103	-	-	101.08	102.09		3.70	3.80	✓		
-	-	3,202	-	99	-	-	101.08	102.11		20.50	21.36	✓		
-	-	-	-	-	-	-	101.06	102.12		33.58	33.58		✓	
-	-	1,010	-	41	-	-	101.06	102.12		3.40	3.40		✓	
-	-	2,033	-	68	-	-	101.09	103.11		0.33	0.33		✓	
-	-	-	-	-	-	-	102.01	104.06		0.01	0.01		✓	

表12. 3月份污水下水道新建、改善工程(續1)

主辦工程機關 Sponsor Institution	預算 年度 Budget Year	工程名稱 Construction Name	工程費 Construction Expense (萬元) (10 Thousands)
衛生下水道 工程處 Sewage Systems Office	95-101	19. 北投及士林區支管及用戶排水設備工程(98年度天母國小附近地區)	7,467
	98-101	20. 第2期大同及中山區支管及用戶排水設備工程(98年度迪化公園及中山國小附近地區)	3,420
	98-101	21. 第2期大同及中山區支管及用戶排水設備工程(99年度大同大學附近地區)	1,700
	97-101	22. 第2期大安及文山區支管及用戶排水設備工程(98年度力行國小附近地區)	9,533
	97-101	23. 第2期大安及文山區支管及用戶排水設備工程(98年度延平高中及開平中學附近地區)	6,409
	97-101	24. 第2期大安及文山區支管及用戶排水設備工程(98年度動物園附近地區)	11,813
	97-101	25. 第2期大安及文山區支管及用戶排水設備工程(98年度興隆路四段附近地區)	13,860
	98-102	26. 第2期北投及士林區支管及用戶排水設備工程(98年度日僑學校及社中街附近地區)	7,620
	98-102	27. 第2期北投及士林區支管及用戶排水設備工程(99年度行義路附近)	5,936
	98-102	28. 第2期北投及士林區支管及用戶排水設備工程(99年預約工程)	2,778
	98-102	29. 第2期北投及士林區支管及用戶排水設備工程(100年度至善路一、二段附近地區)	7,746
	98-102	30. 第2期北投及士林區支管及用戶排水設備工程(100年度清江國小附近地區)	5,330
	98-102	31. 第2期北投及士林區支管及用戶排水設備工程(100年預約工程)	3,233
	97-100	32. 第2期南港及內湖區支管及用戶排水設備工程(97年度大湖山莊街、麗山新村及環山路二段附近地區)	5,468

**Table 12. New Construction and Improved of Sewers in Mar. 2013
(Cont. 1)**

工程內容 Construction Content							工期 While Constructing			施工進度 Progress				
主幹管 Trunk	次幹管 Secondary	分支管 Branch	揚水站 Pum-ping	人孔 Hand Hole	清除孔 Cleaning Hole	截流設 施Dam Facilities	開工 日期	預定 完工 日期	實際 完工 日期	預定 Target	實際 Actual	超前 Lead	符合 Ac- cord	落後 Ar- rear
(m)	(m)	(m)	(座) No.	(座) No.	(座) No.	(個) No.	Start Date	Target Date	Actual Date	(%)	(%)	(件) (case)	(件) (case)	(件) (case)
-	-	7,090	-	274	-	-	99.02	102.10		59.49	59.50	√		
-	-	2,842	-	54	-	-	99.06	102.03	102.03	100.00	100.00		√	
-	-	1,544	-	29	-	-	100.05	102.03	102.03	100.00	100.00		√	
-	-	7,449	-	-	-	-	99.03	102.04		98.00	98.00		√	
-	-	5,864	-	-	-	-	99.03	102.04	102.03	99.00	100.00	√		
-	-	8,976	-	-	-	-	99.01	102.05		92.50	91.55			√
-	-	8,247	-	-	-	-	99.01	102.04		99.00	99.00		√	
-	-	8,656	-	85	-	-	99.10	102.05		86.00	87.01	√		
-	-	5,895	-	79	-	-	99.08	102.11		45.50	51.96	√		
-	-	-	-	-	-	-	100.01	102.05		40.00	40.00		√	
-	-	7,315	-	94	-	-	101.01	102.09		66.00	70.90	√		
-	-	5,210	-	30	-	-	100.12	102.11		32.00	36.00	√		
-	-	885	-	27	-	-	100.11	102.05		46.14	46.14		√	
-	-	5,692	-	65	-	-	98.03	102.04		99.00	99.00		√	

表12. 3月份污水下水道新建、改善工程(續2)

主辦工程機關 Sponsor Institution	預算年度 Budget Year	工程名稱 Construction Name	工程費 Construction Expense (萬元) (10 Thousands)
衛生下水道 工程處 Sewage Systems Office	97-102	33. 第2期南港及內湖區支管及用戶排水設備工程(99年度明湖國中附近地區)	4,599
	97-102	34. 第2期南港及內湖區支管及用戶排水設備工程(99年預約工程)	3,142
	97-101	35. 第2期萬華及中正區支管及用戶排水設備工程(97年度雙園國小、雙園街67巷及莒光派出所附近地區)	12,958
	97-101	36. 第2期萬華及中正區支管及用戶排水設備工程(98年度電影主題公園附近地區)	5,054
	101-104	37. 第3期大同及中山區支管及用戶排水設備工程(101年預約工程)	2,725
	100-104	38. 第3期大安及文山區支管及用戶排水設備工程(100年預約工程)	2,539
	100-104	39. 第3期大安及文山區支管及用戶排水設備工程(101年再興中學附近地區)	6,232
	100-104	40. 第3期大安及文山區支管及用戶排水設備工程(101年考試院附近地區)	6,767
	100-104	41. 第3期大安及文山區支管及用戶排水設備工程(101年辛亥捷運站附近地區)	4,935
	100-104	42. 第3期大安及文山區支管及用戶排水設備工程(101年預約工程)	2,690
	101-105	43. 第3期北投及士林區支管及用戶排水設備工程(101年預約工程)	2,638
	100-104	44. 第3期松山及信義區支管及用戶排水設備工程(100年預約工程)	2,957
	100-104	45. 第3期松山及信義區支管及用戶排水設備工程(101年永吉國中附近地區)	7,070
	100-104	46. 第3期松山及信義區支管及用戶排水設備工程(101年預約工程)	2,794

Table 12. New Construction and Improved of Sewers in Mar. 2013
(Cont. 2)

工程內容 Construction Content							工期 While Constructing			施工進度 Progress				
主幹管 Trunk	次幹管 Secondary	分支管 Branch	揚水站 Pum-ping	人孔 Hand Hole	清除孔 Cleaning Hole	截流設 施Dam Facilities	開工 日期	預定 完工 日期	實際 完工 日期	預定 Target	實際 Actual	超前 Lead	符合 Ac- cord	落後 Ar- rear
(m)	(m)	(m)	(座) No.	(座) No.	(座) No.	(個) No.	Start Date	Target Date	Actual Date	(%)	(%)	(件) (case)	(件) (case)	(件) (case)
-	-	4,383	-	50	-	-	99.11	102.04		98.00	98.00		✓	
-	-	-	-	-	-	-	99.12	102.06		67.50	67.50		✓	
-	-	8,906	-	195	-	-	98.03	102.05		85.00	85.03	✓		
-	-	4,134	-	247	-	-	99.02	102.06		67.31	67.46	✓		
-	-	-	-	-	-	-	101.07	102.12		13.50	13.50		✓	
-	-	-	-	-	-	-	101.03	102.06		43.00	43.00		✓	
-	-	5,799	-	5	-	-	101.08	102.06		33.91	47.50	✓		
-	-	6,980	-	278	-	-	101.12	103.10		1.75	2.50	✓		
-	-	5,084	-	6	-	-	101.08	102.04		19.95	38.99	✓		
-	-	-	-	-	-	-	101.06	102.12		8.00	8.00		✓	
-	-	-	-	-	-	-	101.07	102.12		12.00	12.00		✓	
-	-	2,594	-	32	-	-	100.01	102.03	102.03	100.00	100.00		✓	
-	-	6,013	2	56	-	-	101.11	103.03		12.00	11.50			✓
-	-	-	-	-	-	-	101.06	102.12		12.00	12.00		✓	

表12. 3月份污水下水道新建、改善工程(續3)

主辦工程機關 Sponsor Institution	預算年度 Budget Year	工程名稱 Construction Name	工程費 Construction Expense (萬元) (10 Thousands)
衛生下水道 工程處 Sewage Systems Office	100-104	47. 第3期南港及內湖區支管及用戶排水設備工程（100年預約工程）	3,115
	100-104	48. 第3期南港及內湖區支管及用戶排水設備工程(101年南港火車站、中央研究院、南港R13道路等附近地區)	5,639
	100-104	49. 第3期南港及內湖區支管及用戶排水設備工程（101年預約工程）	2,782
	101-104	50. 第3期萬華及中正區支管及用戶排水設備工程（101年預約工程）	2,825
	101	51. 用戶接管後巷配合美化工程（101年大同及中山區預約工程）	620
	101	52. 用戶接管後巷配合美化工程（101年北投及士林區預約工程）	600
	101	53. 用戶接管後巷配合美化工程（101年南港及內湖區預約工程）	605
	101	54. 用戶接管後巷配合美化工程（101年萬華及中正區預約工程）	643
	97-101	55. 忠孝礮間接觸曝氣氧化工程與截流工程（後續工程）	9,500
	97-101	56. 基隆河流域水質改善及污水疏流工程（101年士林主幹管、越基隆河聯絡管疏流及提升成美礮間進流量）	8,500
	98-103	57. 臺北市迪化運動公園跨堤景觀平臺新建工程合代辦河濱自行車道暨相關設施整建新建工程	12,978
	101	58. 松信工務所建築物修復補強暨裝修工程	948
	101	59. 內湖三期重劃區污水管線更新工程	1,980
	100-103	60. 第2期松山及信義區管線更新工程第1標（松山區民生社區新中街以西地區）	7,004
100-103	61. 第2期松山及信義區管線更新工程第2標（松山區民生社區新中街以東地區）	8,258	

Table 12. New Construction and Improved of Sewers in Mar. 2013
(Cont.3)

工程內容 Construction Content							工期 While Constructing			施工進度 Progress				
主幹管 Trunk	次幹管 Secondary	分支管 Branch	揚水站 Pum-ping	人孔 Hand Hole	清除孔 Cleaning Hole	截流設 施Dam Facillities	開工 日期	預定 完工 日期	實際 完工 日期	預定 Target	實際 Actual	超前 Lead	符合 Ac- cord	落後 Ar- rear
(m)	(m)	(m)	(座) No.	(座) No.	(座) No.	(個) No.	Start Date	Target Date	Actual Date	(%)	(%)	(件) (case)	(件) (case)	(件) (case)
-	-	-	-	-	-	-	100.11	102.06		36.00	36.00		✓	
-	-	5,836	-	48	-	-	101.10	103.03		10.00	20.00	✓		
-	-	-	-	-	-	-	101.06	102.12		28.04	28.04		✓	
-	-	-	-	-	-	-	101.06	102.12		8.40	8.40		✓	
-	-	-	-	-	-	-	101.07	102.05		60.00	60.00		✓	
-	-	-	-	-	-	-	101.07	102.05		85.00	85.00		✓	
-	-	-	-	-	-	-	101.06	102.06		93.00	93.00		✓	
-	-	-	-	-	-	-	101.06	102.06		88.00	88.00		✓	
-	-	44	-	3	-	-	100.08	102.08		91.16	91.16		✓	
-	-	293	-	2	-	-	102.01	103.05		6.50	2.84			✓
-	-	-	-	-	-	-	102.02	103.02		0.10	0.10		✓	
-	-	-	-	-	-	-	102.01	102.05		63.80	62.50			✓
-	-	-	-	-	-	-	101.05	102.07		54.00	61.50	✓		
-	-	-	-	-	-	-	102.03	103.01		0.10	0.29	✓		
-	-	-	-	-	-	-	102.03	105.06		0.50	0.50		✓	

表12.3月份污水下水道新建、改善工程(續4完)

主辦工程機關 Sponsor Institution	預算 年度 Budget Year	工程名稱 Construction Name	工程費 Construction Expense (萬元) (10 Thousands)
衛生下水道 工程處 Sewage Systems Office	101	62. 101年度管線維護工程第1標（管線清理檢視預約式契約）	686
	101	63. 101年度管線維護工程第2標（管線清理檢視預約式契約）	590
	101	64. 101年度管線維護工程第3標（設施及框蓋維護預約式契約）	2,536
	101	65. 101年度管線維護工程第4標（管線修繕預約式契約）	2,200
	102	66. 102年度場站維護工程第1標	726
	101	67. 迪化污水處理廠污泥減量統包工程	18,000
	99	68. 迪化污水處理廠增設台電雙電源迴路供電系統工程（後續工程）	6,795
	99	69. 龍形隧道繞流管工程（緊急發電機含附屬設備及基礎工程）	13,400
	99	70. 迪化抽水站設備更新汰換工程－第四標	8,250
	100	71. 緊急應變決策支援系統擴建工程	1,800
	100	72. 臺北近郊系統與六堵系統間之污水紓流工程	5,758
	100	73. 汐止抽水站增設緊急溢流管線工程	992
	100	74. 新莊抽水站上游中永和間截流站附近污水溢流工程	428
	99	75. 八里污水處理廠污水設備更新工程第2期第4標（綜合）	10,586
	99	76. 八里污水處理廠污水設備更新工程第2期第6標（綜合2）	5,380
101	77. 越淡水河幹管工程壓力管檢視檢修工程第一標（清理檢視工程）	305	

資料來源：衛生下水道工程處。

Table 12. New Construction and Improved of Sewers in Mar. 2013
(Cont. 4 End)

工程內容 Construction Content							工期 While Constructing			施工進度 Progress				
主幹管 Trunk	次幹管 Secondary	分支管 Branch	揚水站 Pum-ping	人孔 Hand Hole	清除孔 Cleaning Hole	截流設 施Dam Facilities	開工 日期	預定 完工 日期	實際 完工 日期	預定 Target	實際 Actual	超前 Lead	符合 Ac- cord	落後 Ar- rear
(m)	(m)	(m)	(座) No.	(座) No.	(座) No.	(個) No.	Start Date	Target Date	Actual Date	(%)	(%)	(件) (case)	(件) (case)	(件) (case)
-	-	-	-	-	-	-	101.04	102.03	102.03	100.00	100.00		✓	
-	-	-	-	-	-	-	101.04	102.03	102.03	100.00	100.00		✓	
-	-	-	-	-	-	-	101.05	102.03	102.03	100.00	100.00		✓	
-	-	-	-	-	-	-	101.06	102.03	102.03	100.00	100.00		✓	
-	-	-	-	-	-	-	102.03	102.09		0.00	0.00		✓	
-	-	-	-	-	-	-	101.08	103.04		35.58	43.54	✓		
-	-	-	-	-	-	-	101.10	102.07		8.50	19.16	✓		
-	-	-	-	-	-	-	100.09	102.06		91.97	91.30			✓
-	-	-	-	-	-	-	101.12	102.12		2.99	2.99		✓	
-	-	-	-	-	-	-	100.06	102.06		99.39	99.39		✓	
-	-	-	-	-	-	-	100.10	103.01		32.00	31.95			✓
-	-	-	-	-	-	-	101.01	102.07		1.50	1.03			✓
-	-	-	-	-	-	-	101.01	102.06		21.30	21.94	✓		
-	-	-	-	-	-	-	100.09	102.05		88.53	88.70	✓		
-	-	-	-	-	-	-	102.01	103.01		0.20	0.56	✓		
-	-	-	-	-	-	-	102.01	102.04		86.00	99.05	✓		

Source : Sewage Systems Office

表13. 3月份治山防災整體治理工程

主辦工程機關 Sponsor Institution	預算 年度 Budget Year	工程名稱 Construction Name	工程費 Construction Expense (萬元) (10 Thousands)	工程內容			
				防砂壩 Against Granulated Substance Dam	潛壩 Sub- merged Dam	丁壩 Spur Dike	堤防 Dike
				(座) (Set)	(座) (Set)	(座) (Set)	(公尺) (m)
大地工程處 Geotechnical Engineering Office		總計	3,947	-	-	-	-
	101	1. 101年度溪溝零星改善及設施維護工程 (第三期)(文山南港區)	109	-	-	-	-
	101	2. 101年度「山區道路周邊環境改善工 程」案(第二期)	1,255
	101	3. 101年度「山區道路周邊環境改善工 程」案(第三期)	1,155
	101	4. 101年度「登山步道週邊環境改善工 程」(第二期)	228
	101	5. 101年度「露營場設施改善及維護工 程」(碧山露營場)	1,200

資料來源：大地工程處。

Table 13. Watershed Management and Disaster Prevention
in Mar. 2013

Project Content							工期 While Constructing			施工進度 Progress				
整流	固床工	護岸	魚道	蝕溝控制	崩塌地處理	植生綠美化	開工日期	預定完工	實際完工	預定	實際	超前	符合	落後
Rectification	Groundsill Works	Revetment	Fish Way	Gully Control	Protection for collapse	Greening Beautification	Start Date	Target Date	Actual Date	Target	Actual	Lead	Accord	Arrear
(公尺)	(座)	(公尺)	(座)	(公尺)	(公頃)	(平方公尺)						(件)	(件)	(件)
(m)	(Set)	(m)	(Set)	(m)	(hectare)	(m ²)				(%)	(%)	(case)	(case)	(case)
-	13	299	-	-	-	-	--	--	--	--	--	1	1	2
-	13	299	-	-	-	-	101.12	102.05		10.00	25.00	√		
文山區：指南橋，護欄新設。士林區：萬溪產業道路(1k+100)，瀝青混凝土面層銑刨、瀝青混凝土路面鋪築、造型護欄施作。北投區：泉源里，瀝青混凝土面層銑刨、瀝青混凝土路面鋪築、太平洋鐵木組立。 ※本工程案已於102年2月27日辦理停工，現因刻正辦理第二次變更設計，俟變更程序完成後申報復工，預計於102年5月1日辦理復工。							101.09	102.03	停工	93.00	92.00			
北投區：竹子湖涵洞橋及竹子湖湖田橋，澆置混凝土、鋼筋綁紮。內湖區：碧溪產業道路(0k+160~2k+400)，1：3水泥砂漿粉刷、鋪設安山岩塊石。							101.11	102.04		73.00	73.00		√	
北投區：永春崗步道，鋼構組立、熱浸鍍鋅表面處理、太平洋鐵木及組立。士林區：鯉魚山步道，預鑄花台、權木栽植。士林區：翠山步道，鋼構組立、熱浸鍍鋅表面處理、權木栽植。文山區：樟湖步道(瓦厝)，指向牌裝置。中正區：福州山步道，權木栽植。							102.01	102.03		100.00	92.18			√
工程驗收中							101.10	102.02	102.03	100.00	100.00			√

表14. 臺北市污水下水道用戶接管概況

年(月)別 Year (Month)	當月接管戶數 Number of Connected Household in Each Month				截至當月底 Accumulated Number	
	總計 Total	公共污水 下水道 Public Sani- tary Sewer	專用污水 下水道 Special Sani- tary Sewer	建築物污水處理 設施設置戶數 Households of Building Sewage Processing Facilities	總計 Total a	公共污水 下水道 Public Sani- tary Sewer b
民國 88 年底 End of 1999	28 225	301 280	...
民國 89 年底 End of 2000	36 246	337 526	...
民國 90 年底 End of 2001	33 367	28 065	1 617	3 685	370 893	345 943
民國 91 年底 End of 2002	41 852	37 885	1 478	2 489	412 745	383 828
民國 92 年底 End of 2003	34 718	31 928	1 684	1 106	447 463	415 756
民國 93 年底 End of 2004	39 930	37 991	1 081	858	487 393	453 747
民國 94 年底 End of 2005	47 585	44 936	1 251	1 398	534 978	498 683
民國 95 年底 End of 2006	29 132	25 798	1 224	2 110	564 110	524 481
民國 96 年底 End of 2007	34 430	32 513	-960	2 877	598 540	556 994
民國 97 年底 End of 2008	42 775	40 010	1 172	1 593	641 315	597 004
民國 98 年底 End of 2009	34 635	33 300	216	1 119	675 950	630 304
民國 99 年底 End of 2010	41 663	40 902	163	598	717 613	671 206
民國 100 年底 End of 2011	31 993	31 237	3	753	749 606	702 443
民國 101 年底 End of 2012	31 442	30 822	1	619	781 048	733 265
3月底 End of Mar.	1 687	1 667	-	20	754 211	706 879
4月底 End of Apr.	2 190	2 184	-	6	756 401	709 063
5月底 End of May	2 538	2 429	-	109	758 939	711 492
6月底 End of June	4 240	4 177	-	63	763 179	715 669
7月底 End of July	2 270	2 216	-	54	765 449	717 885
8月底 End of Aug.	3 633	3 590	-	43	769 082	721 475
9月底 End of Sep.	4 276	4 188	-	88	773 358	725 663
10月底 End of Oct.	3 345	3 300	-	45	776 703	728 963
11月底 End of Nov.	2 098	2 056	1	41	778 801	731 019
12月底 End of Dec.	2 247	2 246	-	1	781 048	733 265
民國102年 2013						
1月底 End of Jan.	1 538	1 510	-	28	782 586	734 775
2月底 End of Feb.	1 250	1 247	-	3	783 836	736 022
3月底 End of Mar.	1 612	1 607	-	5	785 448	737 629

資料來源：衛生下水道工程處。

附註：(1) 全市計畫接管總服務戶數665,000戶，係依據84年1月底全市人口數為基準每戶以4人計得。

(2) 計畫用戶接管普及率 $f=(b+c)/665,000*100$ ；門牌數接管普及率 $g=(b+c)/d*100$

戶籍戶數接管普及率 $h=(b+c)/戶籍戶數*100$ (戶籍戶數請參考表20)

(3) 96年清查資料，其中專用污水下水道重複計列2,371戶，於96年接管戶數中扣除，致96年專用下水道用戶當年接管戶數為負值。

(4) 自99年1月起各項普及率超過100%者，以100%表示。

Table 14. General Situation of Sewer Connection in Taipei

累計接管戶數 of Connection Household		門牌數	計畫用戶 接管普及率	門牌數 接管普及率	戶籍戶數 接管普及率
專用污水 下水道 Special Sani- tary Sewer c	建築物污水處理設施 設置戶數 Households of Building Sewage Processing Facilities	No. of Plates (戶) (No.) d	Popularization of Planned Connected Rate (%) f	Plate Sewer Connection Rate (%) g	Household Sewer Connection Rate (%) h
...
...
21 391	3 559	943 876	55.24	38.92	41.05
22 869	6 048	943 876	61.16	43.09	44.84
24 553	7 154	981 847	66.21	44.84	48.14
25 634	8 012	988 693	72.09	48.49	51.92
26 885	9 410	987 274	79.03	53.16	56.32
28 109	11 520	987 274	83.10	55.97	58.70
27 149	14 397	1 033 315	87.84	56.53	61.64
28 321	15 990	1 035 299	94.03	60.40	65.24
28 537	17 109	1 062 320	99.07	62.02	67.96
28 700	17 707	1 068 561	100.00	65.50	71.18
28 703	18 460	1 076 178	100.00	67.94	73.12
28 704	19 079	1 082 773	100.00	70.37	74.92
28 703	18 629	1 076 627	100.00	68.32	73.37
28 703	18 635	1 077 771	100.00	68.45	73.47
28 703	18 744	1 078 205	100.00	68.65	73.56
28 703	18 807	1 079 283	100.00	68.97	73.87
28 703	18 861	1 079 818	100.00	69.14	73.94
28 703	18 904	1 080 486	100.00	69.43	74.10
28 703	18 992	1 081 118	100.00	69.78	74.28
28 703	19 037	1 081 905	100.00	70.03	74.57
28 704	19 078	1 082 606	100.00	70.18	74.73
28 704	19 079	1 082 773	100.00	70.37	74.92
28 704	19 107	1 083 606	100.00	70.46	75.04
28 704	19 110	1 083 770	100.00	70.56	75.14
28 704	19 115	1 083 936	100.00	70.70	75.23

Source : Sewage Systems Office

Note : (1)The total population to be served by city authority was 665,000 household, which was based on the figures in January 1995 and 4 members for each household.

(2)Popularization of Planned Connected Households $f = (b+c)/d * 100$; Plate Sewer Connection Rate $g = (b+c)/d * 100$
Household Sewer Connection Rate $h = (b+c)/\text{No. of Households} * 100$

(3)In 2007 checks the material, the special-purpose sewage sewer repetition computation 2,371 households, take over control in the household number in 2007 to deduct.

(4)The all kinds of penetration rates greater than 100% have been referred to as 100% since January, 2010.

表15.臺北市公園綠地

面積單位：平方公尺

年底及區別 End of Year & District	公園、綠地、兒童遊樂場、廣場、河濱公園座數、面積					
	總計 Grand Total		公 園 Parks		綠 地 Green Fields	
	座數 No.	面積 Area	座數 No.	面積 Area	座數 No.	面積 Area
民國85年底 End of 1996	798	11 023 705	426	9 794 207	354	1 091 101
民國86年底 End of 1997	832	11 084 831	434	9 823 519	379	1 119 477
民國87年底 End of 1998	660	11 375 178	452	6 398 546	156	497 422
民國88年底 End of 1999	683	11 765 710	463	6 628 170	168	653 065
民國89年底 End of 2000	702	12 201 274	470	6 746 291	174	690 698
民國90年底 End of 2001	726	12 643 384	484	7 144 069	184	729 714
民國91年底 End of 2002	745	12 723 060	496	7 210 701	188	733 779
民國92年底 End of 2003	757	12 773 055	504	7 237 804	191	743 565
民國93年底 End of 2004	765	12 983 800	512	7 362 764	188	712 630
民國94年底 End of 2005	773	13 098 871	518	7 421 787	190	711 236
民國95年底 End of 2006	784	13 246 975	524	7 522 538	192	712 296
民國96年底 End of 2007	794	13 441 988	531	7 682 047	192	712 796
民國97年底 End of 2008	804	13 525 134	536	7 773 009	195	690 415
民國98年底 End of 2009	813	13 508 871	542	7 772 495	198	673 026
民國99年底 End of 2010	821	13 529 929	547	7 782 650	200	683 749
民國100年底 End of 2011	833	13 643 094	551	7 898 079	206	676 185
民國101年底 End of 2012	838	13 667 760	556	7 932 743	206	668 463
民國102年 2012						
3月底 End of Feb.	840	13 682 436	561	7 949 707	203	666 175
松山區 SongShan	47	1 056 231	41	178 742	3	4 860
信義區 XinYi	80	539 081	53	406 421	19	45 598
大安區 DaAn	66	592 526	59	585 450	7	7 076
中山區 ZhongShan	98	1 729 940	70	797 926	23	32 235
中正區 ZhongZheng	29	867 952	19	567 224	2	20 720
大同區 DaTong	31	234 223	18	113 609	5	16 418
萬華區 WanHua	36	1 391 876	27	298 325	1	200
文山區 WenShan	92	2 592 394	71	2 056 653	17	22 888
南港區 NanGang	54	581 999	30	404 055	14	74 076
內湖區 NeiHu	96	1 309 473	78	767 550	11	58 732
士林區 ShiLin	96	1 426 453	42	752 103	44	139 083
北投區 BeiTou	115	1 360 288	53	1 021 649	57	244 289

資料來源：公園路燈工程管理處。

附註：(1) 87年本局公園處依都市計畫規劃屬性重新整理詮釋都市計畫及非都市計畫公園、綠地、兒童遊樂場、廣場、河濱公園資料，故自87年度起資料無法與以前年度銜接。

(2) 94年本局公園處重新調查並建立行道樹樹籍資料，94年底與93年底資料無法銜接比較。

Table 15. Parks and Green Fields in Taipei

Unit : m²

Parks、Green Fields、Sport Spots for Children、Plaza & Riverside Parks						行道樹 Roadside Tree 株數 Number	平均每一市民 享有公園綠地面積 Each Resident is able to Enjoy an Average of Area (m ² /人) (m ² /person)
兒童遊樂場 Sport Spots for Children		廣場 Plaza		河濱公園 Riverside Parks			
座數 No.	面積 Area	座數 No.	面積 Area	座數 No.	面積 Area		
...	...	18	138 397	113 517	4.23
...	...	19	141 835	114 590	4.27
11	15 552	19	128 708	22	4 334 950	113 939	4.31
11	15 552	19	128 501	22	4 340 422	113 458	4.45
11	15 552	23	141 777	24	4 606 956	113 702	4.61
11	15 874	23	146 771	24	4 606 956	113 849	4.80
11	15 874	26	155 750	24	4 606 956	111 716	4.82
11	15 874	26	157 156	25	4 618 656	109 765	4.86
11	15 874	29	174 980	25	4 717 552	104 875	4.95
11	16 030	29	152 429	25	4 797 389	83 758	5.01
11	16 030	29	152 382	28	4 843 729	88 423	5.03
11	16 030	32	173 641	28	4 857 474	87 907	5.11
11	16 030	34	188 206	28	4 857 474	87 948	5.16
10	15 080	35	190 796	28	4 857 474	87 553	5.18
10	15 080	36	190 976	28	4 857 474	88 329	5.17
10	15 080	38	196 276	28	4 857 474	88 269	5.15
10	15 080	38	194 000	28	4 857 474	89 582	5.11
10	15 080	38	194 000	28	4 857 474	90 116	5.11
1	468	-	-	2	872 161	8 514	5.01
-	-	8	87 062	-	-	7 208	2.36
-	-	-	-	-	-	13 749	1.89
-	-	2	4 246	3	895 533	9 705	7.61
-	-	7	46 502	1	233 506	8 137	5.33
-	-	7	9 846	1	94 350	2 293	1.81
1	1 000	2	14 671	5	1 077 680	4 112	7.23
-	-	-	-	4	512 853	4 537	9.60
6	11 927	2	3 941	2	88 000	6 176	4.90
-	-	4	5 489	3	477 702	8 780	4.66
1	908	4	10 570	5	523 789	11 138	4.93
1	777	2	11 673	2	81 900	5 767	5.34

Source : Parks and Street Lights Office

Note : (1) Data were compiled by the Parks and Lights Office of the Public Works Department in accordance with the attributes of various urban development plans. The data covered all parks, green fields, Sport Spots for Children, Plaza and Riverside Parks under the urban development plans and otherwise.

(2) Number of roadside tree has been re-checked in 2005; therefore, the figure differs from the figure at the end of year 2004.

表16.路燈裝設
Table 16. Street Lamps

單位：盞

Unit : Lamp

年(月)底別 End of Year(Month)	現 有 路 燈 Street Lamps					
	總計 Grand Total	水銀燈 Mercury Vapour Lamp	鈉光燈 Sodium Light	日光燈 Fluorescent Lamp	LED燈 Lamp	其他 Others
民國87年底 End of 1998	105 747	81 532	18 557	5 646	-	12
民國88年底 End of 1999	109 764	83 461	20 551	5 740	-	12
民國89年底 End of 2000	114 213	84 114	24 347	5 740	-	12
民國90年底 End of 2001	117 559	85 327	26 369	5 851	-	12
民國91年底 End of 2002	124 493	84 458	32 435	7 598	-	2
民國92年底 End of 2003	131 044	73 680	48 415	8 865	-	84
民國93年底 End of 2004	134 828	75 006	50 075	9 204	55	488
民國94年底 End of 2005	135 823	75 273	50 816	9 188	58	488
民國95年底 End of 2006	140 320	76 095	54 320	9 469	58	378
民國96年底 End of 2007	143 345	76 470	55 929	10 102	724	120
民國97年底 End of 2008	144 145	79 085	53 394	8 212	1 250	2 204
民國98年底 End of 2009	145 508	79 758	54 123	8 230	1 285	2 112
民國99年底 End of 2010	146 791	80 198	54 966	8 230	1 285	2 112
民國100年底 End of 2011	148 213	80 931	55 716	8 169	1 285	2 112
民國101年底 End of 2012	149 535	76 803	56 049	8 066	1 897	6 720
3月底 End of Mar.	148 393	80 430	57 204	6 936	1 696	2 127
4月底 End of Apr.	148 406	80 548	57 138	6 897	1 696	2 127
5月底 End of May	149 049	78 639	57 181	6 897	1 897	4 435
6月底 End of June	149 200	78 639	57 332	6 897	1 897	4 435
7月底 End of July	149 328	78 639	57 332	6 897	1 897	4 563
8月底 End of Aug.	149 343	77 353	55 307	8 066	1 897	6 720
9月底 End of Sep.	149 358	76 803	55 872	8 066	1 897	6 720
10月底 End of Oct.	149 371	76 803	55 885	8 066	1 897	6 720
11月底 End of Nov.	149 382	76 803	55 896	8 066	1 897	6 720
12月底 End of Dec.	149 535	76 803	56 049	8 066	1 897	6 720
民國102年 2013						
1月底 End of Jan.	149 665	76 803	56 179	8 066	1 897	6 720
2月底 End of Feb.	150 201	76 803	56 558	8 123	1 897	6 820
3月底 End of Mar.	150 567	78 157	56 070	8 117	2 382	5 841
102年3月底較101年3月底增減% Comparison with Last Year (month) Rate of Increase(%)	1.47	- 2.83	- 1.98	17.03	40.45	174.61

資料來源：公園路燈工程管理處。

附註：(1) 本表以臺灣電力公司供電之盞數計列。

(2) 本表數字包含其他單位裝設後移交公園處維護之數字。

Source : Parks and Street Lights Office

Note : (1) This form counts and counts arranging with one that Taiwan Power Company supplies power.

(2) This form figure includes other units' transferring the figure maintained in park place after installing .

表17.臺北市親山步道
Table 17. Hiking Trails in Taipei

單位：公尺

Unit : m

山系	區位	編號	親山步道名稱	登山步道 長度	步道起點 Begining of Hiking Trail	步道最高 海拔	全線步行 時間估算
長度總計				61,100	--	--	--
大屯 山系	北投	1	關渡親山步道	3,335	關渡國小	224	2小時30分鐘
	北投	2	忠義山步道	2,140	行天宮後門	224	2小時00分鐘
	北投	3	貴子坑親山步道	2,420	水保教學園區	291	3小時20分鐘
	北投	4	中正山親山步道	3,300	立祥商店	646	3小時30分鐘
	北投	5	軍艦岩親山步道	3,030	陽明大學	221	3小時00分鐘
七星 山系	士林	6	天母古道親山步道	2,600	中山北路7段232巷	387	2小時10分鐘
	士林	7	坪頂古圳親山步道	1,300	至善路3段370巷29號	484	2小時00分鐘
五指 山系	士林	8	大崙頭尾山親山步道	3,630	碧溪產業道路森林步道口	474	2小時40分鐘
	中山	9	劍潭山親山步道	2,740	劍潭風景區牌樓	198	2小時20分鐘
	內湖	10	金面山親山步道	2,330	內湖路三段登山口	256	2小時30分鐘
	內湖	11	忠勇山親山步道	2,490	鯉魚山登山口葉氏祖廟下方	326	2小時50分鐘
	內湖	12	白鷺鷥山、明學山、康樂山親山步道	4,765	金湖路268號登山口	142	3小時40分鐘
南港 山系	南港	13	更寮古道親山步道	3,660	舊莊街2段122巷口	372	2小時40分鐘
	南港	14	南港山縱走親山步道	6,250	中華技術學院後門	374	4小時30分鐘
	南港	15	麗山橋口親山步道	1,860	北興宮登山口	195	2小時00分鐘
	信義	16	虎山親山步道	2,530	慈惠堂虎山溪步道口	160	2小時30分鐘
	信義	17	象山親山步道	1,450	靈雲宮登山口	183	1小時40分鐘
二格 山系	文山	18	仙跡岩親山步道 (1號支線)	1,940	景興路243巷牌樓	141	2小時00分鐘
	文山		仙跡岩親山步道 (2號支線)	1,300		122	1小時40分鐘
	文山	19	指南宮貓空親山步道	3,710	指南路3段33巷	308	3小時30分鐘
	文山	20	指南茶路親山步道	4,320	指南國小登山口	355	4小時00分鐘

資料來源：大地工程處。

Source : Geotechnical Engineering Office

表18.營造工程物價指數

公式：採用拉式公式之變式

年(月)別 Year (Month)	總指數 General Index	水泥及其製品類 Cement & Related Products	砂石及級配類 Sand & Crashed Stone	磚瓦瓷類 Bricks & Tiles	金屬製品類 Metal Products	木材及其製品類 Timber & Related Products
項數 No of Items	115	7	3	5	21	5
權數(千分比) Weights	1,000	158.85	17.24	12.37	213.87	17.81
基期：民國100年平均=100						
定 基 指 數						
民國96年 2007	90.28	107.52	113.09	92.33	87.58	82.35
民國97年 2008	102.90	116.58	127.53	100.60	116.25	81.60
民國98年 2009	93.79	111.28	115.06	99.88	81.47	78.47
民國99年 2010	96.78	100.43	103.18	97.91	93.18	90.17
民國100年 2011	100.00	100.00	100.00	100.00	100.00	100.00
民國101年 2012	100.83	104.78	103.84	105.18	95.49	97.83
3月 Mar.	101.00	103.04	102.77	102.29	99.50	98.20
4月 Apr.	101.99	103.85	102.83	104.25	100.84	98.59
5月 May	102.30	105.35	103.42	105.05	100.01	98.62
6月 June	101.66	105.56	104.68	106.14	97.48	98.07
7月 July	101.10	105.38	104.57	106.71	95.41	97.55
8月 Aug.	100.93	105.46	104.54	106.77	94.57	96.82
9月 Sep.	100.19	105.63	104.75	106.77	91.30	97.13
10月 Oct.	99.61	105.74	104.71	106.88	88.77	96.87
11月 Nov.	99.96	105.99	104.57	106.96	89.99	96.75
12月 Dec.	100.09	105.89	104.49	107.30	90.46	96.44
民國102年 1-3月	100.82	105.82	104.23	107.46	92.64	98.14
1月 Jan.	100.59	105.83	104.38	107.32	92.43	97.09
2月 Feb.	100.85	105.84	104.16	107.34	92.81	98.21
3月 Mar.	101.01	105.79	104.16	107.72	92.67	99.11
年 增 率 (%)						
民國96年 2007	9.01	8.22	17.36	3.34	19.47	9.70
民國97年 2008	13.98	8.43	12.77	8.96	32.74	-0.91
民國98年 2009	-8.85	-4.55	-9.78	-0.72	-29.92	-3.84
民國99年 2010	3.19	-9.75	-10.33	-1.97	14.37	14.91
民國100年 2011	3.33	-0.43	-3.08	2.13	7.32	10.90
民國101年 2012	0.83	4.78	3.84	5.18	-4.51	-2.17
3月 Mar.	0.89	4.31	4.12	3.58	-3.03	0.77
4月 Apr.	2.06	4.67	4.65	5.01	0.15	-4.03
5月 May	2.26	5.55	4.97	5.38	0.22	-5.00
6月 June	1.52	5.72	5.09	5.82	-2.18	-5.23
7月 July	1.01	5.37	4.52	5.64	-4.01	-4.98
8月 Aug.	0.60	5.28	4.58	5.67	-5.71	-4.05
9月 Sep.	-0.33	5.30	5.05	5.66	-9.89	-2.29
10月 Oct.	-1.01	4.53	2.45	5.40	-11.67	-2.98
11月 Nov.	-0.01	3.91	2.08	5.18	-7.78	-2.82
12月 Dec.	-0.15	3.56	1.96	5.52	-7.80	-3.09
民國102年 2013						
1月 Jan.	0.09	3.15	2.00	5.71	-6.38	-2.44
2月 Feb.	0.17	2.84	1.72	5.73	-6.10	-1.24
3月 Mar.	0.01	2.67	1.35	5.31	-6.86	0.93

資料來源：中華民國統計資訊網 / 物價統計月報。

附註：由於受查者延誤或更正報價，最近3個月資料均可能修正。

Table 18. Construction Cost Indices

Formula : Laspeyres's Formula

塑膠製品類 Plastic Products	油漆塗裝類 Paints	機電設備類 Electrical Equipment & Apparatus	瀝青及其製品類 Asphalt & Related Products	雜項類 Miscellaneous Products	勞務類 Services
8	4	16	2	15	29
30.46	8.72	123.54	31.54	43.55	342.07
Fixed Index					
Base Period : 2011=100					
82.05	79.27	86.68	60.97	80.94	95.51
86.52	87.13	91.25	82.29	91.96	97.86
86.72	88.60	88.73	87.35	94.15	98.21
94.07	91.37	94.46	96.68	96.31	98.76
100.00	100.00	100.00	100.00	100.00	100.00
103.88	105.63	99.39	106.66	103.08	101.38
103.05	104.72	99.97	101.97	102.08	100.99
104.34	104.72	100.11	106.88	103.14	101.12
105.51	105.50	100.02	108.65	103.34	101.47
103.17	105.55	99.56	108.52	103.16	101.50
101.96	105.72	99.03	108.63	103.37	101.50
103.65	106.00	99.19	108.70	103.59	101.52
105.72	106.13	99.15	108.70	103.68	101.55
106.68	106.62	99.60	108.70	103.21	101.61
105.34	106.78	99.41	108.34	104.07	101.67
105.17	106.92	98.84	108.34	104.29	101.83
107.57	107.16	99.78	108.50	103.91	102.03
106.08	106.84	99.36	108.34	103.55	101.88
107.54	107.27	99.71	108.53	104.10	102.01
109.09	107.38	100.26	108.63	104.09	102.19
Annual Change (%)					
3.64	5.47	7.68	7.46	5.19	1.60
5.45	9.92	5.27	34.97	13.62	2.46
0.23	1.69	- 2.76	6.15	2.38	0.36
8.48	3.13	6.46	10.68	2.29	0.56
6.30	9.45	5.86	3.43	3.83	1.26
3.88	5.63	- 0.61	6.66	3.08	1.38
3.84	6.37	- 1.23	4.16	3.23	1.26
2.98	5.93	- 1.15	9.17	3.85	1.25
2.59	6.02	- 1.01	9.09	3.17	1.52
0.08	5.85	- 0.65	7.01	2.94	1.54
1.14	6.02	- 1.34	7.11	3.03	1.51
1.80	6.33	- 2.01	7.34	3.18	1.57
4.11	3.86	- 1.25	7.34	3.10	1.62
6.51	4.30	0.27	7.34	2.50	1.07
7.61	4.12	1.31	6.98	2.58	1.11
7.46	2.96	0.36	6.98	2.83	1.07
5.88	2.60	0.84	6.98	2.20	0.99
5.63	2.44	0.46	7.17	2.32	1.05
5.86	2.54	0.29	6.53	1.97	1.19

Source : <http://www.stat.gov.tw/> / Price Statistics Monthly

Note : All data are subject to revision 3 months after original publication due to late reports and corrections by respondents.

表19. 臺北市營造工程物價基本分類指數

公式：價比基期值加權算術平均式

年(月)別 Year (Month)	總指數 General Index	水泥及其製品類 Cement & Related Products	砂石及級配類 Sand & Crashed Stone	磚瓦瓷類 Bricks & Tiles	金屬製品類 Metal Products	木材及其製品類 Timber & Related Products
權數(千分比) Weights	1,000.00	153.73	15.64	13.97	203.18	19.64
項數 No of Items	115	7	3	5	21	5
基 期：民國100年平均=100						
定 基 指 數						
民國 96 年 2007	90.40	107.17	103.73	93.67	88.62	87.29
民國 97 年 2008	102.83	115.78	113.61	99.70	117.10	90.08
民國 98 年 2009	94.62	111.37	101.35	101.53	83.56	86.26
民國 99 年 2010	97.26	101.41	100.51	99.01	93.41	94.94
民國100年 2011	100.00	100.00	100.00	100.00	100.00	100.00
民國101年 2012	100.64	102.80	100.54	103.40	95.25	95.62
3月 Mar.	100.90	101.30	98.21	100.39	99.50	95.66
4月 Apr.	101.65	101.95	98.21	103.91	100.44	96.64
5月 May	102.08	103.14	99.48	104.33	99.75	96.64
6月 June	101.42	103.15	102.02	104.33	97.16	94.95
7月 July	100.99	103.29	102.02	104.33	95.58	94.15
8月 Aug.	100.92	103.55	102.02	104.54	95.01	94.15
9月 Sep.	100.07	103.53	102.02	104.54	91.56	94.15
10月 Oct.	99.35	103.53	102.02	104.54	88.31	94.37
11月 Nov.	99.52	103.84	102.02	104.54	88.84	94.43
12月 Dec.	99.68	103.84	102.02	104.54	89.62	94.70
民國102年						
1月 Jan.	100.23	103.86	102.02	104.54	91.21	95.29
2月 Feb.	100.37	103.88	102.02	104.54	91.33	95.57
3月 Mar.	100.50	103.88	102.02	104.54	91.33	95.69
年 增 率 (%)						
民國 96 年 2007	8.21	7.46	11.31	3.06	19.59	1.24
民國 97 年 2008	13.75	8.03	9.53	6.44	32.14	3.20
民國 98 年 2009	- 7.99	- 3.81	- 10.79	1.83	- 28.64	- 4.24
民國 99 年 2010	2.79	- 8.94	- 0.83	- 2.48	11.79	10.05
民國100年 2011	2.82	- 1.39	- 0.51	1.00	7.05	5.33
民國101年 2012	0.64	2.80	0.54	3.40	- 4.75	- 4.38
3月 Mar.	0.67	1.62	- 2.68	0.85	- 2.94	- 3.58
4月 Apr.	1.57	1.90	- 2.68	4.38	- 0.80	- 5.27
5月 May	2.17	3.09	- 1.42	4.80	- 0.21	- 5.28
6月 June	1.45	3.10	1.10	3.92	- 2.52	- 7.12
7月 July	1.07	3.22	1.55	3.92	- 3.90	- 7.96
8月 Aug.	0.75	3.48	1.78	4.14	- 5.23	- 6.62
9月 Sep.	- 0.15	3.47	2.82	4.14	- 9.43	- 4.67
10月 Oct.	- 1.38	2.98	3.88	4.14	- 11.95	- 4.39
11月 Nov.	- 0.47	3.07	3.88	4.14	- 9.02	- 4.32
12月 Dec.	- 0.55	3.07	3.88	4.14	- 8.61	- 4.05
民國102年 2013						
1月 Jan.	- 0.25	2.61	3.88	4.14	- 7.41	- 3.45
2月 Feb.	- 0.27	2.55	3.88	4.14	- 7.51	- 3.35
3月 Mar.	- 0.40	2.55	3.88	4.14	- 8.21	0.03

資料來源：中華民國臺北市物價統計月報。

附註：①原95基期營造工程材料類之「電梯與電器用品類」於100年基期修訂為「機電設備類」。

Table 19. Indices of Construction Cost by Basic Group in Taipei

塑膠製品類 Plastic Products	油漆塗裝類 Paints	機電設備類① Electrical Equipment & Apparatus	瀝青及其製品類 Asphalt & Related Products	雜項材料類 Miscellaneous Products	勞務類 Services
28.85	11.66	137.40	31.98	44.59	339.37
8	4	16	2	15	29
Fixed Index					
Base Period : 2011=100					
83.32	85.84	94.57	51.90	85.44	96.65
85.76	92.37	97.61	72.70	93.55	99.06
86.44	93.05	92.89	85.48	97.66	98.50
92.74	94.36	96.67	97.40	98.17	98.38
100.00	100.00	100.00	100.00	100.00	100.00
103.15	104.77	99.83	104.44	102.00	102.64
103.05	101.80	99.91	101.20	100.85	102.31
104.32	101.80	100.03	104.15	101.82	102.35
105.16	105.01	100.21	106.16	102.46	102.79
102.88	105.01	100.13	105.63	102.51	102.87
101.34	105.01	99.78	105.63	102.51	102.84
102.26	106.22	100.13	105.63	102.51	102.82
104.71	106.44	99.92	105.63	102.51	102.81
105.60	107.90	100.75	105.63	102.51	102.84
103.64	107.90	100.58	105.63	102.51	102.89
103.37	107.90	99.78	105.63	102.51	102.94
105.27	107.90	100.59	105.63	101.63	103.17
106.15	108.94	100.55	105.63	101.63	103.40
108.51	109.45	100.81	105.63	101.65	103.46
Annual Change (%)					
1.73	0.88	5.28	7.69	3.41	1.27
2.93	7.61	3.21	40.08	9.49	2.49
0.79	0.74	- 4.83	17.58	4.39	- 0.56
7.29	1.41	4.06	13.95	0.52	- 0.13
7.83	5.98	3.45	2.67	1.86	1.65
3.15	4.77	- 0.17	4.44	2.00	2.64
4.65	2.28	1.20	3.24	1.83	2.80
1.91	1.81	0.90	6.25	2.58	2.83
2.15	4.86	0.85	6.72	2.77	3.35
- 0.17	4.55	0.11	4.38	2.43	3.49
- 0.02	4.55	0.63	4.38	2.13	3.47
0.23	5.75	1.14	4.38	1.79	3.41
2.30	5.97	0.42	4.38	1.81	3.48
4.80	7.43	1.64	4.38	1.81	1.23
5.61	7.43	3.21	4.38	1.76	1.28
5.33	7.43	1.95	4.38	1.66	0.99
5.18	7.42	2.77	4.38	0.96	1.04
4.72	7.01	1.76	4.38	0.95	1.23
5.29	7.52	0.90	4.38	0.80	1.12

Source : Commodity-Price Statistics Monthly, Taipei City

Note : ①The "Electrical Equipment and Apparatus" replace the item "Elevator and Electrical Apparatus" used for the 2006 base period.

表20.臺北市土地人口概況

Table 20. Land and Population in Taipei

年(月)底別 End of Year(Month)	土地面積 Land (平方公里) (Km ²)	戶籍戶數 No. of Households (戶) (No.)	總人口(人) Population (person)			人口密度 Population Density (人/平方公里) (Person/ km ²)
			合計 Total	男 Male	女 Female	
民國86年底 End of 1997	271.7997	854 132	2 598 493	1 295 637	1 302 856	9 560
民國87年底 End of 1998	271.7997	869 803	2 639 939	1 311 789	1 328 150	9 712
民國88年底 End of 1999	271.7997	879 156	2 641 312	1 309 434	1 331 878	9 718
民國89年底 End of 2000	271.7997	888 560	2 646 474	1 309 308	1 337 166	9 737
民國90年底 End of 2001	271.7997	894 763	2 633 802	1 300 179	1 333 623	9 690
民國91年底 End of 2002	271.7997	906 988	2 641 856	1 301 458	1 340 398	9 720
民國92年底 End of 2003	271.7997	914 716	2 627 138	1 291 742	1 335 396	9 666
民國93年底 End of 2004	271.7997	923 325	2 622 472	1 286 303	1 336 169	9 649
民國94年底 End of 2005	271.7997	933 110	2 616 375	1 279 513	1 336 862	9 626
民國95年底 End of 2006	271.7997	941 317	2 632 242	1 282 691	1 349 551	9 684
民國96年底 End of 2007	271.7997	947 745	2 629 269	1 277 556	1 351 713	9 674
民國97年底 End of 2008	271.7997	958 433	2 622 923	1 270 948	1 351 975	9 650
民國98年底 End of 2009	271.7997	969 418	2 607 428	1 260 450	1 346 978	9 593
民國99年底 End of 2010	271.7997	983 237	2 618 772	1 262 554	1 356 218	9 635
民國100年底 End of 2011	271.7997	999 879	2 650 968	1 276 343	1 374 625	9 753
民國101年底 End of 2012	271.7997	1 017 063	2 673 226	1 285 361	1 387 865	9 835
3月底 End of Mar.	271.7997	1 002 545	2 656 512	1 278 723	1 377 789	9 774
4月底 End of Apr.	271.7997	1 004 142	2 658 685	1 279 554	1 379 131	9 782
5月底 End of May	271.7997	1 006 200	2 661 017	1 280 457	1 380 560	9 790
6月底 End of June	271.7997	1 007 687	2 663 263	1 281 370	1 381 893	9 799
7月底 End of July	271.7997	1 009 673	2 664 487	1 281 745	1 382 742	9 803
8月底 End of Aug.	271.7997	1 012 381	2 665 602	1 282 160	1 383 442	9 807
9月底 End of Sep.	271.7997	1 015 637	2 665 832	1 282 207	1 383 625	9 808
10月底 End of Oct.	271.7997	1 015 991	2 668 231	1 283 262	1 384 969	9 817
11月底 End of Nov.	271.7997	1 016 644	2 671 006	1 284 419	1 386 587	9 827
12月底 End of Dec.	271.7997	1 017 063	2 673 226	1 285 361	1 387 865	9 835
民國102年 2013						
1月底 End of Jan.	271.7997	1 017 406	2 675 033	1 286 134	1 388 899	9 842
2月底 End of Feb.	271.7997	1 017 691	2 676 128	1 286 627	1 389 501	9 846
3月底 End of Mar.	271.7997	1 018 618	2 677 771	1 287 311	1 390 460	9 852

資料來源：本府地政局、民政局。

Source : Department of Land , Department of Civil Affairs

臺北市工務統計月報

出版機關：臺北市政府工務局
地址：臺北市市府路1號3樓南區
電話：1999(外縣市02-27208889)轉1404
網址：<http://www.pwb.taipei.gov.tw/>
發行人：張培義
編輯：臺北市政府工務局統計室
出版年月：中華民國 102年4月
創刊年月：中華民國 73年1月
刊期頻率：月刊
GPN：2007300042 ISSN：20757441

Monthly Bulletin of Taipei Public Works Statistics

Published by the Public Works Department, Taipei City Government
Address South Wing, 3th Floor, 1 Shifu Road, Taipei City,
 Taiwan 110 R.O.C.
Telephone No 1999(For callers outside of Taipei City, please dial
 02-2720-8889) ext 1404
Publisher Pei-yi Chang
Edited by the Statistics Office, PWD, TCG
Website <http://www.pwb.taipei.gov.tw/>
Publishing Date April 2013
First Edition January 1984

著作權所有，如需轉載，請洽臺北市政府工務局統計室。