

臺北市  
工務統計月報

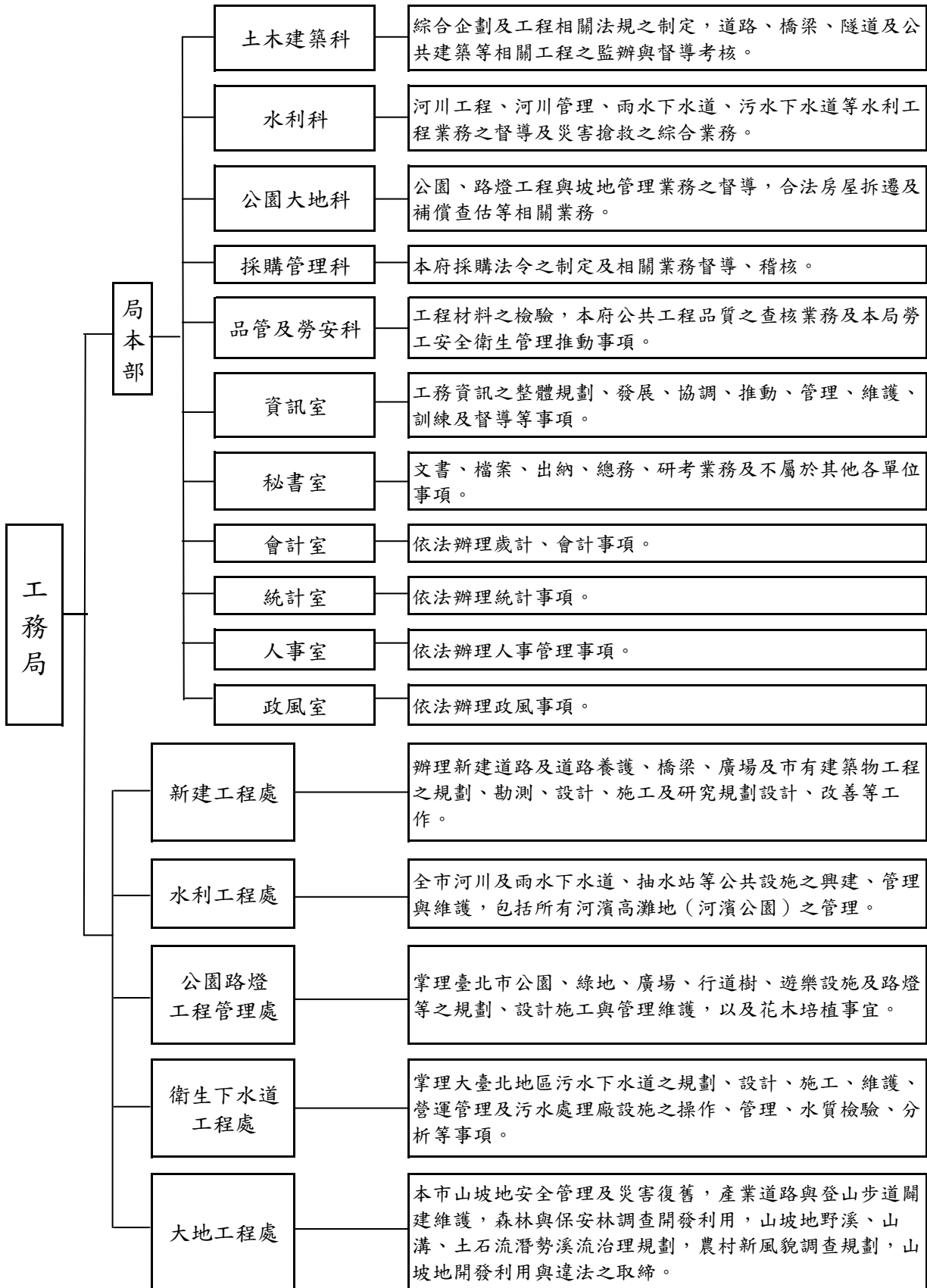
**THE TAIPEI CITY STATISTICAL MONTHLY BULLETIN  
OF PUBLIC WORKS**

中華民國102年9月  
September 2013

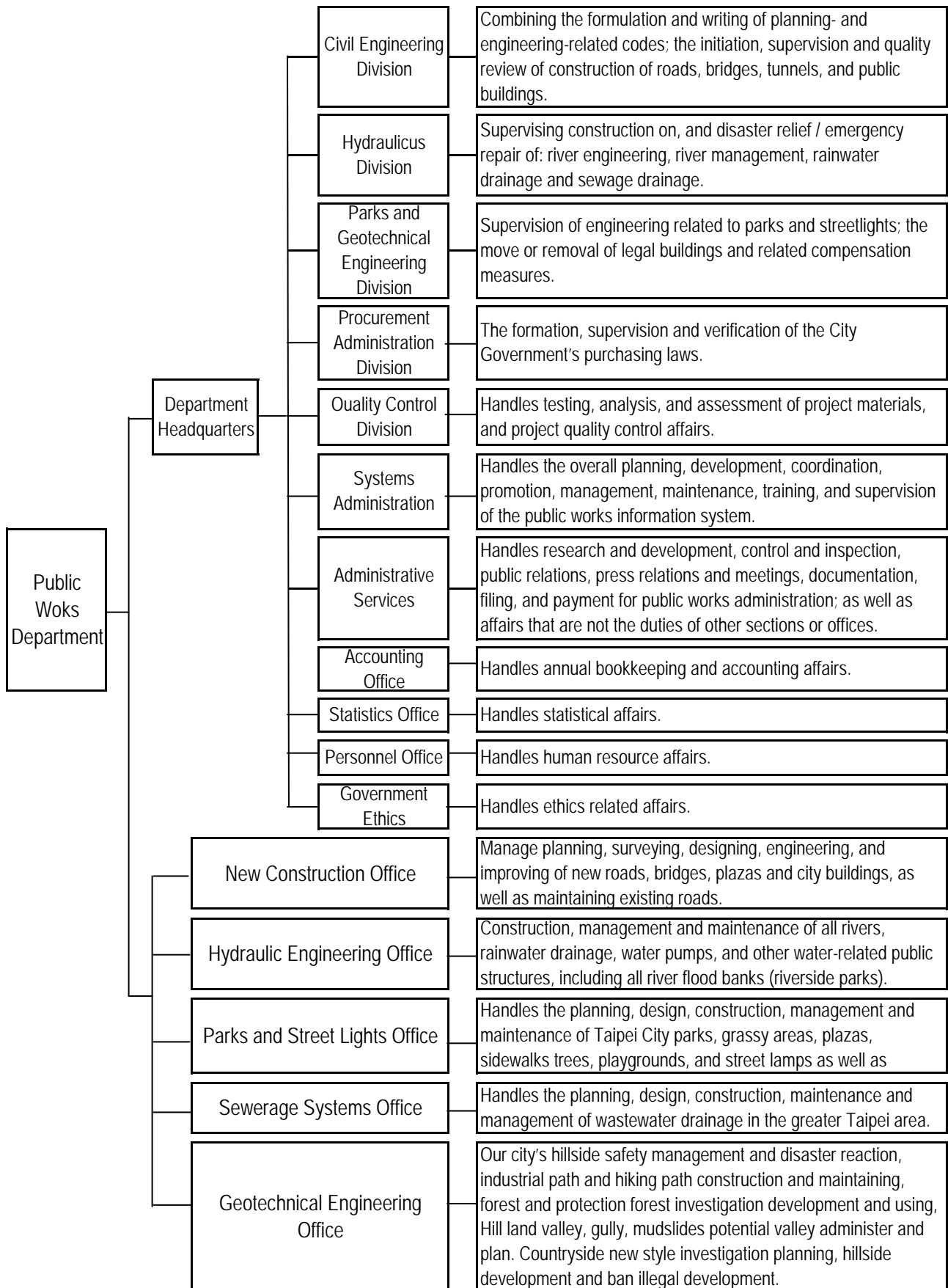


臺北市政府工務局編印  
中華民國 102 年 10 月出版  
**Public Works Department**  
**Taipei City Government**

## 臺北市政府工務局業務職掌



## Duties of the Public Works Department, Taipei City Government

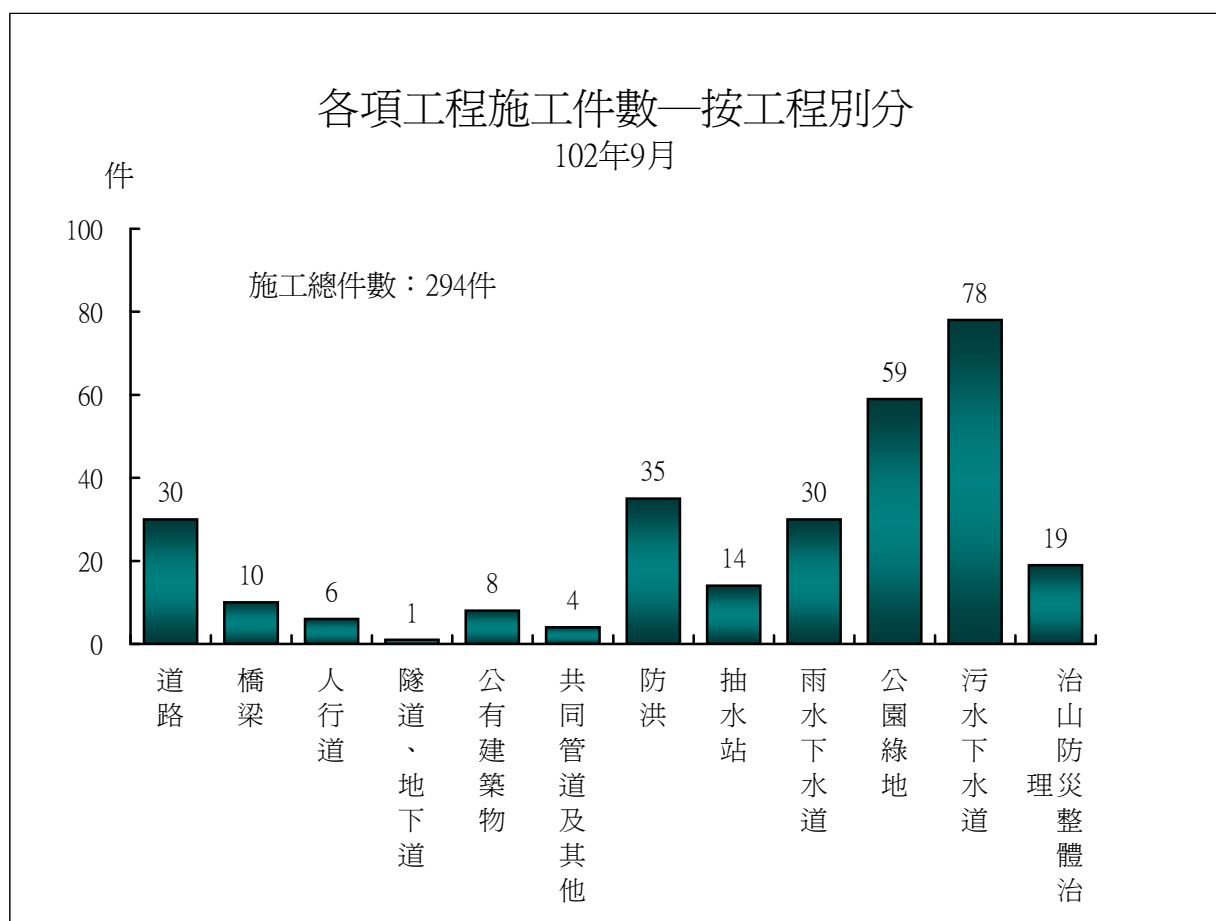
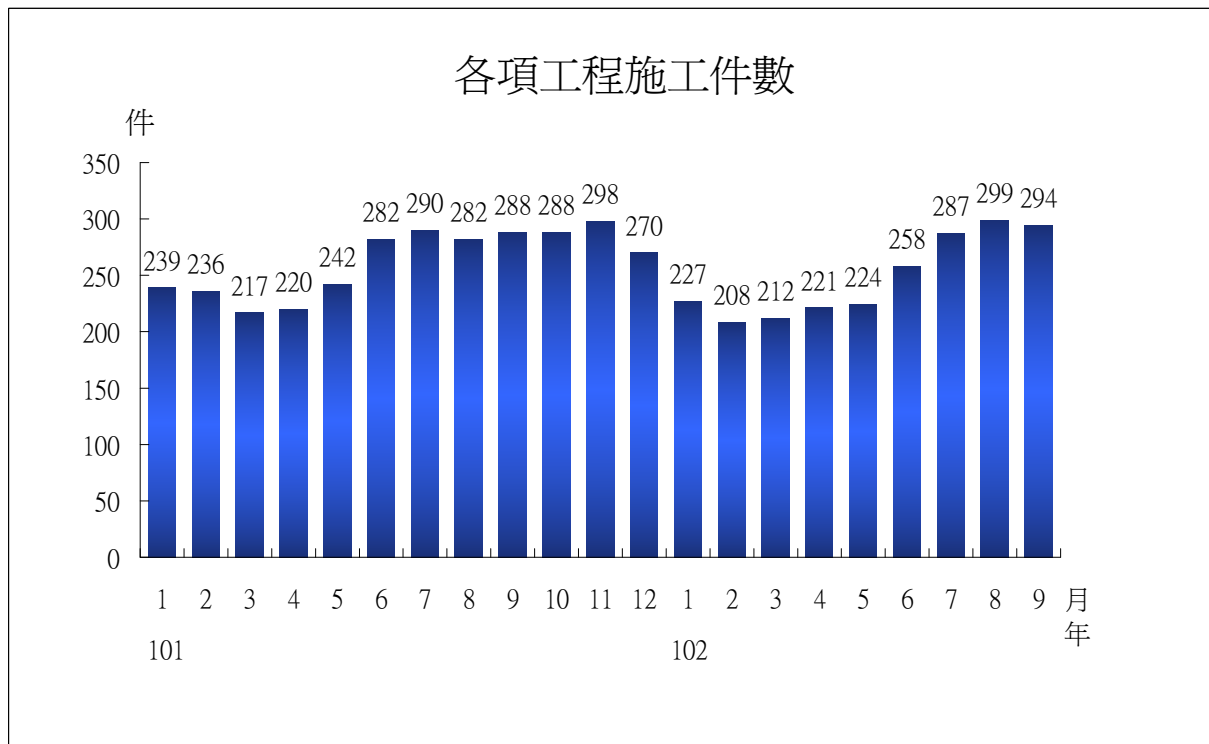


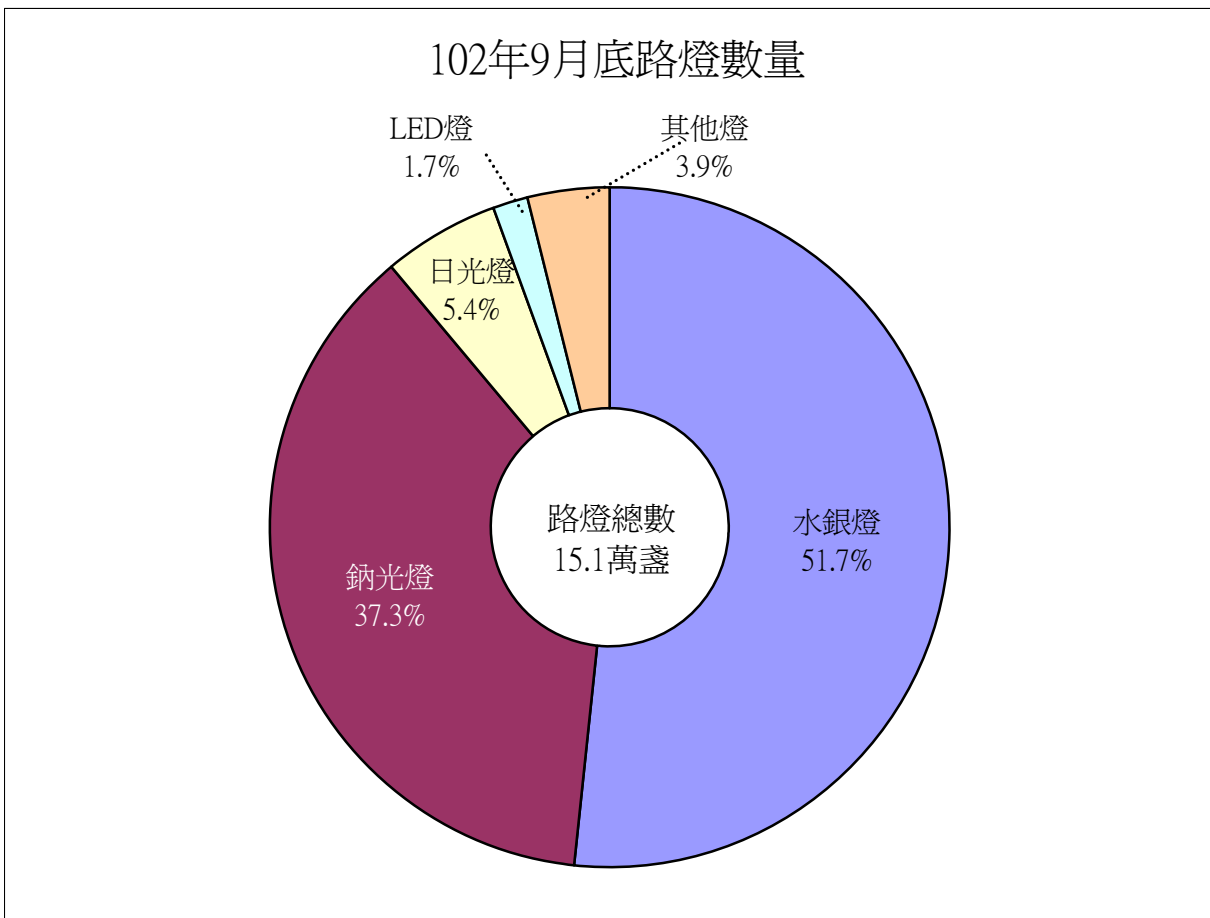
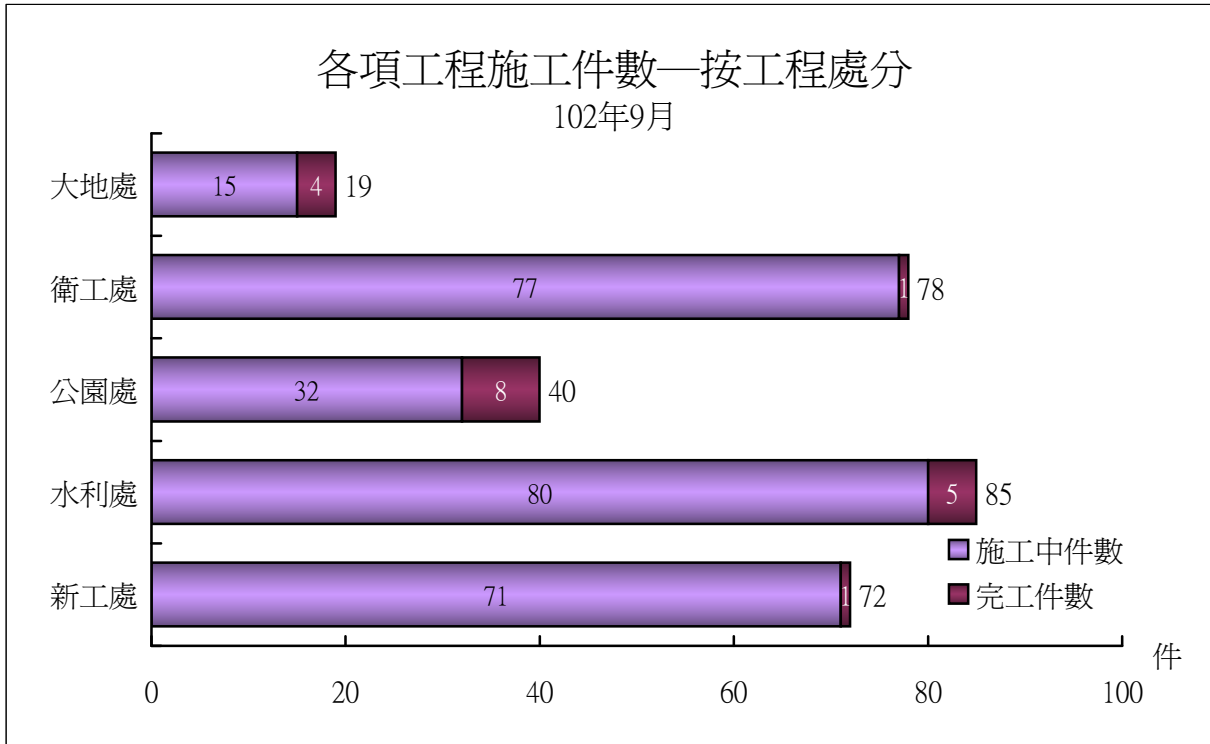
# 目次

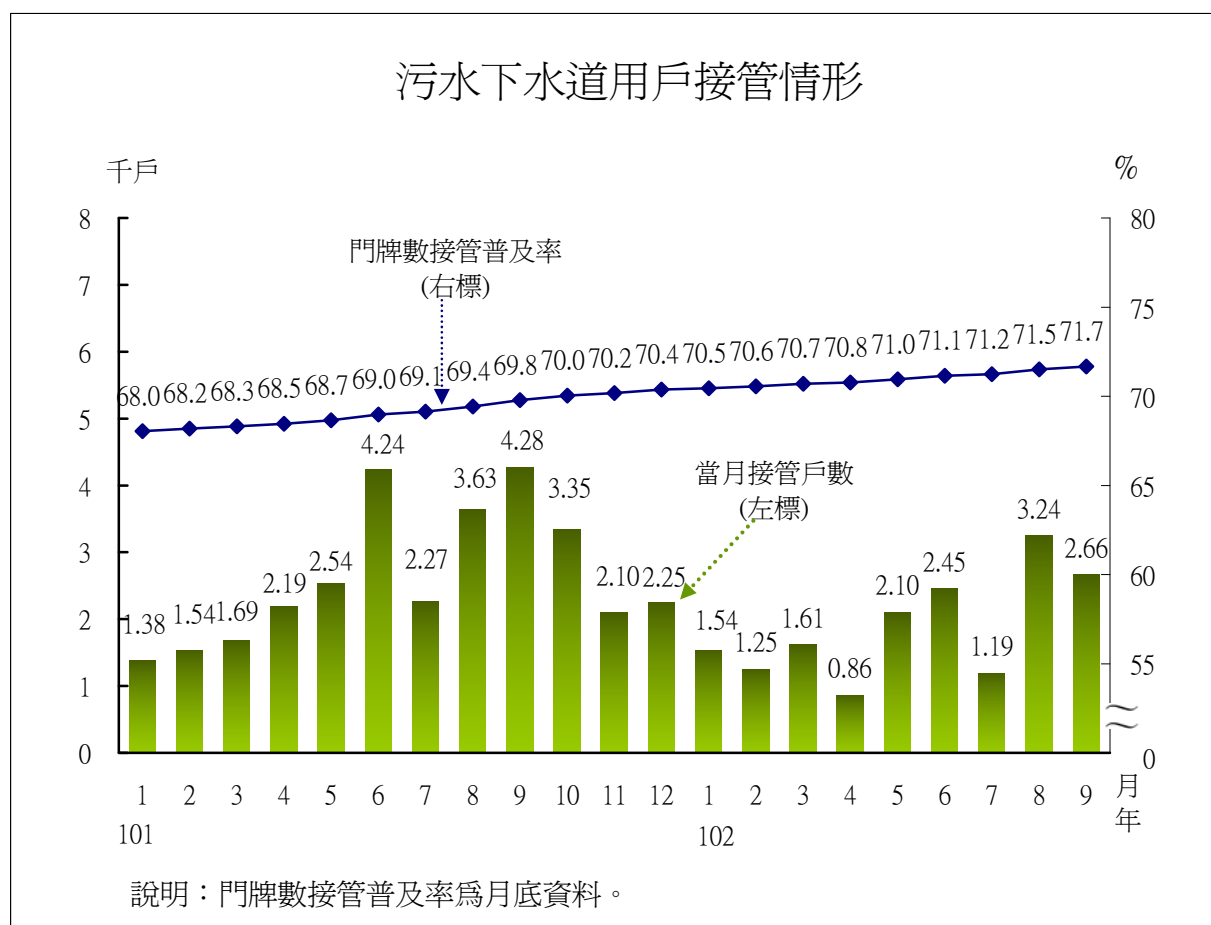
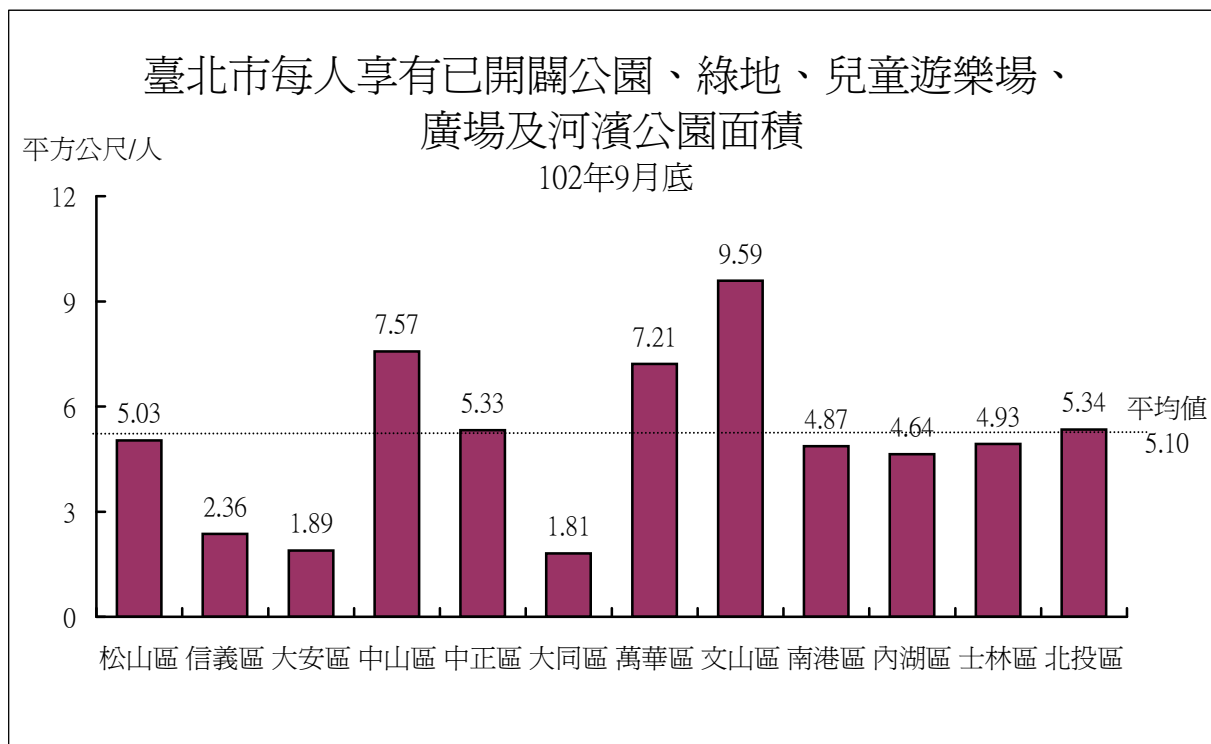
統計趨勢圖	1
簡要分析	4
統計報告表	
表1. 9月份道路新建、拓寬、改善工程	6
表2. 9月份橋梁新建、拓建工程	10
表3. 9月份人行道改善工程	12
表4. 9月份隧道、地下道工程	14
表5. 9月份停車場新建工程	14
表6. 9月份市公有建築物新建工程	16
表7. 9月份共同管道及其他工程	18
表8. 9月份防洪工程	20
表9. 9月份抽水站新建、擴建工程	24
表10. 9月份雨水下水道新建、改善工程	26
表11. 9月份臺北市公園綠地新建、改善工程	30
表12. 9月份污水下水道新建、改善工程	40
表13. 9月份治山防災整體治理工程	50
表14. 臺北市污水下水道用戶接管概況	54
表15. 臺北市公園綠地	56
表16. 現有路燈盞數	58
表17. 臺北市親山步道	59
表18. 臺灣地區營造工程物價指數	60
表19. 臺北市營造工程物價基本分類指數	62
表20. 臺北市土地人口概況	64

# CONTENTS

Statistical Tendency Chart	1
Brief Analysis	4
Statistical Report Form	
Table 1. Road Expansion, Improvement and New Constructions in Sep. 2013	6
Table 2. Bridge Expansion, Improvement and New Constructions in Sep. 2013	10
Table 3. Sidewalk Improvement Work in Sep. 2013	12
Table 4. Tunnel Constructions in Sep. 2013	14
Table 5. New Parking Lots Constructions in Sep. 2013	14
Table 6. New Public Building Constructions in Sep. 2013	16
Table 7. Communal Pipeline and Other Constructions in Sep. 2013	18
Table 8. Flood Protection Constructions in Sep. 2013	20
Table 9. Rainwater Pump Station Expansion and New Constructions in Sep. 2013	24
Table 10. Rainwater Drainage System Improvement and New Constructions in Sep. 2013	26
Table 11. Park Improvement and New Constructions in Sep. 2013	30
Table 12. Sewerage System Improvement and New Constructions in Sep. 2013	40
Table 13. Watershed Management and Disaster Prevention in Sep. 2013	50
Table 14. Overview of Household Sewerage System Connections in Taipei City	54
Table 15. Parks and Green Fields in Taipei City	56
Table 16. Present Number of Street Lights	58
Table 17. Hiking Trails in Taipei City	59
Table 18. Indices of Construction Cost in Taiwan Area	60
Table 19. Indices of Construction Cost in Taipei City	62
Table 20. Overview of Land and Population in Taipei City	64







## 9月份施工工程簡要分析

單位：件

Brief Analysis in Sep. 2013

unit : case

工程別 Construction	施工件數 No. of Construction										備註 Note
	總計 Grand Total	完工 Completed				施工中 Under Construction					
		合計 Sub- total	超前 Lead	符合 Accord	落後 Delay	合計 Sub- total	超前 Lead	符合 Accord	落後 Delay	停工 Work Suspension	
<b>總計 Total</b>	294	19	2	16	1	275	74	169	26	6	
<b>百分比 %</b>	100.00	6.46	0.68	5.44	0.34	93.54	25.17	57.48	8.84	2.04	
1. 道路新建、拓寬、改善 Road Expansion, Improvement and New Constructions	30	1	-	-	1	29	6	20	2	1	詳表1
2. 橋梁新建、拓建、改善 Bridge Expansion, Improvement and New Constructions	10	-	-	-	-	10	3	7	-	-	詳表2
3. 人行道改善工程 Sidewalk Improvement Work	6	-	-	-	-	6	-	6	-	-	詳表3
4. 隧道、地下道工程 Tunnel Constructions	1	-	-	-	-	1	-	-	1	-	詳表4
5. 停車場新建 New Parking Lots Constructions	-	-	-	-	-	-	-	-	-	-	詳表5
6. 公有建築物新建 New Public Building Constructions	8	-	-	-	-	8	6	2	-	-	詳表6
7. 共同管道及其他工程 Communal Pipeline and Other Constructions	4	-	-	-	-	4	2	-	1	1	詳表7
8. 防洪工程 Flood Protection Constructions	35	1	1	-	-	34	5	27	2	-	詳表8
9. 抽水站新建、擴建 Rainwater Pump Station Expansion and New Constructions	14	2	-	2	-	12	2	6	4	-	詳表9
10. 雨水下水道新建、改善 Rainwater Drainage System Improvement and New Constructions	30	2	-	2	-	28	4	22	2	-	詳表 10
11. 公園綠地新建、改善 Park Improvement and New Constructions	59	8	-	8	-	51	9	35	5	2	詳表 11
12. 污水下水道新建、改善 Sewerage System Improvement and New Constructions	78	1	-	1	-	77	28	41	6	2	詳表 12
13. 治山防災整體治理工程 Watershed Management and Disaster Prevention	19	4	1	3	-	15	9	3	3	-	詳表 13

資料來源：工務局統計室。

Source : Statistics Office of Public Works Department

### 施工中工程

單位：件

Under Construction

unit : case

年(月)別／機關別 Year (Month) / Sponsor Institution	總計 Grend Total	超前 Lead	符合 Accord	落後 Delay	停工 Work Suspension
<b>民國101年</b> <b>2012</b>					
9月      Sep.	272	66	171	35	-
10月      Oct.	275	52	179	41	3
11月      Nov.	254	59	160	31	4
12月      Dec.	230	57	113	57	3
<b>民國102年</b> <b>2013</b>					
1月      Jan.	201	55	97	47	2
2月      Feb.	186	42	94	48	2
3月      Mar.	191	48	98	44	1
4月      Apr.	202	53	122	26	1
5月      May	206	56	107	41	2
6月      June	249	56	153	38	2
7月      July	276	56	176	39	5
8月      Aug.	280	66	173	38	3
9月      Sep.	<b>275</b>	<b>74</b>	<b>169</b>	<b>26</b>	<b>6</b>
新建工程處 New Construction Office	71	20	43	6	2
水利工程處 Hydraulic Engineering Office	80	9	65	6	-
公園路燈工程管理處 Parks and Street Lights Office	32	8	17	5	2
衛生下水道工程處 Sewerage Systems Office	77	28	41	6	2
大地工程處 Geotechnical Engineering Office	15	9	3	3	-

資料來源：工務局統計室。

Source : Statistics Office of PWD

表1.9月份道路新建、拓寬、改善工程

主辦工程機關 Sponsor Institution	預算年度 Budget Year	工程名稱 Construction Name	工程費 Construction Expense  (萬元) (10 Thousands)
新建工程處 New Construction Office		<b>總 計</b>	<b>297,082</b>
	100	1. 北投士林科技園區區段徵收公共工程(第1期)	69,770
	102	2. 福國路延伸工程(第1期)道路橋梁、共同管道及代辦自來水管線工程	109,498
	102	3. 大安古莊公園東側道路新築工程	312
	102	4. 中正臺北市政府警察局交通大隊南側道路新築工程	223
	101	5. 南港昆陽街171巷1弄東段道路新築工程	274
	101	6. 北投陽金(百拉卡)公路路口往北縣約500公尺處拓寬工程	2,366
	102	7. 102年度專案路面更新(第1標)(中山大同)	9,342
	102	8. 102年度專案路面更新(第2標)(松山信義)	4,812
	102	9. 102年度專案路面更新(第3標)(中正萬華)	5,198
	102	10. 102年度專案路面更新(第4標)(內湖南港)	6,980
	102	11. 102年度專案路面更新(第5標)(士林北投)	12,980
	102	12. 102年度專案路面更新(第6標)(大安文山)	10,016
	101-102	13. 101、102年度災害搶修預約式契約工程(第1標)(士林、北投、中山、大同)	1,830
	101-102	14. 101、102年度災害搶修預約式契約工程(第2標)(大安、文山、中正、萬華)	1,634
	101-102	15. 101.102年度災害搶修預約式契約工程(第3標)(內湖、南港、松山、信義)	1,675

Table 1. Road Expansion, Improvement and New Constructions in Sep. 2013

工程內容 Construction Content			工期 While Constructing			施工進度 Progress				
長度 Length (公尺) (m)	寬度 Width (公尺) (m)	總面積 Area (平方公尺) (m <sup>2</sup> )	開工 日期 Starting Date	預定完 工日期 Scheduled Completion Date	實際完 工日期 Actual Completed Date	預定 Scheduled (%)	實際 Actual (%)	超前 Lead (件) (case)	符合 Accord (件) (case)	落後 Delay (件) (case)
...	...	...	--	--	--	--	--	6	20	3
4,577	4.2-19.1	44,104	101.02	104.02		25.34	23.48			✓
1,802	28.2-45	63,269	102.03	104.08		4.20	7.32	✓		
62	7.62	470	102.05	102.10		66.00	66.20	✓		
57	6	339	102.07	102.10		87.50	87.50		✓	
45	8	363	102.09	102.11		0.00	0.00		✓	
80	10.3	824	101.10	102.12	停工	19.00	33.00			
5,205	12-19	82,927	102.06	102.12		31.98	31.98		✓	
2,175	14	30,450	102.06	102.10		60.00	60.00		✓	
1,944	10-14	25,233	102.06	102.10		20.00	26.02	✓		
4,400	8-24	79,512	102.06	102.10		72.50	80.32	✓		
3,807	29-44	140,003	102.06	102.11		29.20	38.60	✓		
7,118	9-26	100,785	102.06	102.12		15.67	15.67		✓	
預約維護			101.07	102.12		97.00	97.00		✓	
預約維護			101.01	102.12		33.85	33.85		✓	
預約維護			101.02	102.12		91.58	91.58		✓	

表1.9月份道路新建、拓寬、改善工程(續)

主辦工程機關 Sponsor Institution	預算年度 Budget Year	工程名稱 Construction Name	工程費 Construction Expense  (萬元) (10 Thousands)
新建工程處 New Construction Office	100-101	16. 100、101年度道路附屬設施改善預約式契約工程(第3標)(中正萬華)	4,289
	102-103	17. 102、103年度道路附屬設施改善預約式契約工程(第1標)(中山大同)	2,512
	102-103	18. 102、103年度道路附屬設施改善預約式契約工程(第2標)(松山信義)	2,420
	102-103	19. 102、103年度道路附屬設施改善預約式契約工程(第3標)(中正萬華)	2,426
	102-103	20. 102、103年度道路附屬設施改善預約式契約工程(第4標)(內湖南港)	2,198
	102-103	21. 102、103年度道路附屬設施改善預約式契約工程(第5標)(士林北投)	2,436
	102-103	22. 102、103年度道路附屬設施改善預約式契約工程(第6標)(大安文山)	2,362
	102-103	23. 102、103年度一般道路更新預約式契約工程(第3標)(中正萬華)	3,294
	102-103	24. 102、103年度一般道路更新預約式契約工程(第4標)(內湖南港)	3,925
	102-103	25. 102、103年度一般道路更新預約式契約工程(第5標)(士林北投)	3,347
	101	26. 本市錄影監視系統挖掘路段復舊銑鋪工程(南區)	2,565
	101	27. 本市錄影監視系統挖掘路段復舊銑鋪工程(北區)	2,379
	102	28. 內湖民權東路6段190巷道路陡坡調降工程	908
	102	29. 仁愛路道路及附屬設施改善維護工程(B標)(基隆路-復興南路)	12,560
	102	30. 仁愛路道路及附屬設施改善維護工程(A標)(復興南路-中山南路)	12,550

資料來源：新建工程處。

Table 1. Road Expansion, Improvement and New Constructions in Sep. 2013 (Cont.)

工程內容 Construction Content			工期 While Constructing			施工進度 Progress				
長度 Length (公尺) (m)	寬度 Width (公尺) (m)	總面積 Area (平方公尺) (m <sup>2</sup> )	開工 日期 Starting Date	預定完 工日期 Scheduled Completion Date	實際完 工日期 Actual Completed Date	預定 Scheduled (%)	實際 Actual (%)	超前 Lead (件) (case)	符合 Accord (件) (case)	落後 Delay (件) (case)
預約維護			100.07	102.12		99.80	99.80		✓	
預約維護			102.06	103.12		4.46	4.46		✓	
預約維護			102.07	103.12		5.38	5.38		✓	
預約維護			102.06	103.12		13.02	13.02		✓	
預約維護			102.05	103.12		19.66	19.66		✓	
預約維護			102.06	103.12		9.40	9.40		✓	
預約維護			102.06	103.12		18.23	18.23		✓	
預約維護			102.08	103.12		0.00	0.00		✓	
預約維護			102.08	103.12		8.25	8.25		✓	
預約維護			102.08	103.12		1.00	1.00		✓	
預約維護			102.05	102.12		98.00	98.00		✓	
預約維護			102.05	102.06	102.09	100.00	100.00			✓
230	8-10	2,283	102.08	103.02		4.14	2.58			✓
2,014	33-34	67,638	102.09	103.07		0.02	0.03	✓		
2,596	3-56	87,452	102.09	103.08		0.02	0.02		✓	

Source : New Construction Office

表2.9月份橋梁新建、拓建、改善工程

主辦工程機關 Sponsor Institution	預算 年度 Budget Year	工程名稱 Construction Name	工程費 Construction Expense  (萬元) (10 Thousands)
新建工程處 New Construction Office		<b>總 計</b>	...
	102	1. 福國路延伸工程(第一期)道路橋梁、共同管道及代辦自來水管線工程	①...
	101-102	2. 101-102年度全市橋涵預約維護改善工程(第1標)(中山大同區)	1,734
	101-102	3. 101-102年度全市橋涵預約維護改善工程(第2標)(松山信義區)	1,489
	101-102	4. 101-102年度全市橋涵預約維護改善工程(第3標)(中正萬華區)	1,398
	101-102	5. 101-102年度全市橋涵預約維護改善工程(第4標)(內湖南港區)	1,550
	101-102	6. 101-102年度全市橋涵預約維護改善工程(第5標)(士林北投區)	1,700
	101-102	7. 101-102年度全市橋涵預約維護改善工程(第6標)(大安文山區)	1,560
	101	8. 北投陽金(百拉卡)公路路口往新北市約500公尺處拓寬工程	①...
	101	9. 南湖大橋上游側加設人行及自行車道工程	4,978
	102	10. 華中橋旁人行陸橋改善工程	203

資料來源：新建工程處。

附註：①本項工程工程費包含於道路工程內。

Table 2. Bridge Expansion, Improvement and New Constructions in Sep. 2013

工程內容 Construction Content						工期 While Constructing			施工進度 Progress				
主橋 Main Span			引道 Lead Road			開工日期 Starting Date	預定完工日期 Scheduled Completion Date	實際完工日期 Actual Completed Date	預定 Scheduled (%)	實際 Actual (%)	超前 Lead (件) (case)	符合 Accord (件) (case)	落後 Delay (件) (case)
長度 Length (公尺) (m)	寬度 Width (公尺) (m)	面積 Area (平方公尺) (m <sup>2</sup> )	長度 Length (公尺) (m)	寬度 Width (公尺) (m)	面積 Area (平方公尺) (m <sup>2</sup> )								
...	...	...	...	...	...	--	--	--	--	--	3	7	-
295	28	8,260	370	2.75-28	7,330	102.03	104.08		4.20	7.32	✓		
預約維護						101.05	102.12		77.92	77.92		✓	
預約維護						101.08	102.12		51.00	51.00		✓	
預約維護						101.08	103.03		78.51	78.51		✓	
預約維護						101.07	102.12		68.98	68.98		✓	
預約維護						101.07	103.03		81.70	81.70		✓	
預約維護						101.08	102.12		80.00	80.00		✓	
80	4.3	344	...	...	...	101.10	102.12		19.00	33.00	✓		
290	3.3	957	334	3-4	1,034	101.10	103.07		10.12	10.21	✓		
44	2.5	110	...	...	...	102.08	102.12		2.00	2.00		✓	

Source : New Construction Office

Note : ①The Construction Expense is included in the road project expenditure.

表3.9月份人行道改善工程

主辦工程機關 Sponsor Institution	預算年度 Budget Year	工程名稱 Construction Name	工程費 Construction Expense  (萬元) (10 Thousands)
新建工程處 New Construction Office		<b>總 計</b>	<b>27,681</b>
	101-102	1. 101、102年度臺北市人行道預約改善工程(第1標)	4,720
	101-102	2. 101、102年度臺北市人行道預約改善工程(第2標)	4,646
	101-102	3. 101、102年度臺北市人行道預約改善工程(第3標)	4,646
	101-102	4. 101、102年度臺北市人行道預約改善工程(第4標)	4,490
	101-102	5. 101、102年度臺北市人行道預約改善工程(第5標)	4,720
	101-102	6. 101、102年度臺北市人行道預約改善工程(第6標)	4,459

資料來源：新建工程處。

Table 3. Sidewalk Improvement Work in Sep. 2013

工程內容 Construction Content			工期 While Constructing			施工進度 Progress				
長度 Length (公尺) (m)	寬度 Width (公尺) (m)	總面積 Area (平方公尺) (m <sup>2</sup> )	開工 日期 Starting Date	預定完 工日期 Scheduled Completion Date	實際完 工日期 Actual Completed Date	預定 Scheduled (%)	實際 Actual (%)	超前 Lead (件) (case)	符合 Accord (件) (case)	落後 Delay (件) (case)
...	...	...	--	--	--	--	--	-	6	-
預約維護			101.08	102.12		42.74	42.74		✓	
預約維護			101.06	102.12		40.88	40.88		✓	
預約維護			101.06	102.12		51.38	51.38		✓	
預約維護			101.05	103.03		52.92	52.92		✓	
預約維護			101.04	102.12		83.80	83.80		✓	
預約維護			101.04	103.03		58.90	58.90		✓	

Source : New Construction Office

表4.9月份隧道、地下道工程

主辦工程機關 Sponsor Institution	預算年度 Budget Year	工程名稱 Construction Name	工程費 Construction Expense  (萬元) (10 Thousands)
新建工程處 New Construction Office	102	1. 臺北市隧道及車行地下道增設FM廣播頻道設備統包工程	2,327

資料來源：新建工程處。

表5.9月份停車場新建工程

主辦工程機關 Sponsor Institution	預算年度 Budget Year	工程名稱 Construction Name	工程費 Construction Expense  (萬元) (10 Thousands)
		本月份無此項工程施工	

資料來源：新建工程處。

Table 4. Tunnel Constructions in Sep. 2013

工程內容 Construction Content			工期 While Constructing			施工進度 Progress				
長度 Length (公尺) (m)	寬度 Width (公尺) (m)	總面積 Area (平方公尺) (m <sup>2</sup> )	開工 日期 Starting Date	預定完 工日期 Scheduled Completion Date	實際完 工日期 Actual Completed Date	預定 Scheduled (%)	實際 Actual (%)	超前 Lead (件) (case)	符合 Accord (件) (case)	落後 Delay (件) (case)
各隧道及車行地下道等之既有FM廣播設備頻道及相關附屬設備之增設、更新			102.05	102.11		8.80	7.97			√

Source : New Construction Office

Table 5. New Parking Lots Constructions in Sep. 2013

工程內容 Construction Content				工期 While Constructing			施工進度 Progress				
總面積 Area (平方公尺) (m <sup>2</sup> )	大型車 停車位 (輛) (set)	小型車 停車位 (輛) (set)	機車 停車位 (輛) (set)	開工 日期 Starting Date	預定完 工日期 Scheduled Completion Date	實際完 工日期 Actual Completed Date	預定 Scheduled (%)	實際 Actual (%)	超前 Lead (件) (case)	符合 Accord (件) (case)	落後 Delay (件) (case)

Source : New Construction Office

表6. 9月份市公有建築物新建工程

主辦工程機關 Sponsor Institution	預算 年度 Budget Year	工程名稱 Construction Name	工程費 Construction Expense  (萬元) (10 Thousands)
新建工程處 New Construction Office		<b>總 計</b>	<b>357,350</b>
	96-102	1. 臺北市政府警察局交通大隊新建工程	29,438
	100	2. 臺北市松山區三民國民小學綜合大樓新建工程	16,600
	101-104	3. 臺北市政府消防局松江分隊新建工程	30,480
	101	4. 北投士林科技園區區段徵收公共工程(含專案住宅)專案住宅新建工程(建築主體工程)	250,300
	100-103	5. 臺北市身心障礙福利會館二期新建工程(建築工程)	14,070
	102	6. 北部流行音樂中心興建工程連續壁工程	11,386
	101	7. 臺北市政府公務人員訓練處101年度ABC區建築物補強工程	2,234
	102	8. 養護工程隊分裝場房舍及瀝青混凝土分裝設備新建工程暨第四分隊庫房及景美庫房修繕工程	2,842

資料來源：新建工程處。

Table 6. New Public Building Constructions in Sep. 2013

工程內容 Project Content				工期 While Constructing			施工進度 Progress				
棟數 No. of Buildings	層數 Storeies		總面積 Area	開工 日期 Starting Date	預定完 工日期 Scheduled Completion Date	實際完 工日期 Actual Completed Date	預定 Scheduled (%)	實際 Actual (%)	超前 Lead (件) (case)	符合 Accord (件) (case)	落後 Delay (件) (case)
	地上 Ground (層) (storey)	地下 Underground (層) (storey)									
23	--	--	161,689	--	--	--	--	--	6	2	-
1	10	3	13,282	99.11	102.10		71.84	75.90	✓		
1	3	1	4,195	100.12	103.01		84.00	84.00		✓	
1	12	3	11,348	101.05	103.08		41.86	50.53	✓		
15	10-13	2	108,834	101.09	104.07		13.51	13.74	✓		
1	6	2	6,457	102.01	103.09		25.30	27.91	✓		
-	-	-	-	102.06	102.12		22.29	24.97	✓		
3	5	-	17,316	102.07	102.10		33.20	37.20	✓		
1	1	-	257	102.08	103.02		0.16	0.16		✓	

Source : New Construction Office

表7. 9月份共同管道及其他工程

主辦工程機關 Sponsor Institution	預算年度 Budget Year	工程名稱 Construction Name	工程費 Construction Expense  (萬元) (10 Thousands)
新建工程處 New Construction Office		<b>總 計</b>	...
	102	1. 161KV汐止-蘆洲線#36連接站及管路工程	6,316
	102	2. 福國路延伸工程(第1期)道路橋梁、共同管道及代辦自來水管線工程	①...
	101	3. 貓空纜車T7、T21及T23塔柱邊坡補強工程	4,966
	102	4. 102年度「臺北市街道家具設計設置營運及管理計畫」案公車候車亭電力申裝工程	1,160

資料來源：新建工程處。

附註：①本項工程工程費包含於道路工程內。

Table 7. Communal Pipeline and Other Constructions in Sep. 2013

工程內容 Construction Content	工期 While Constructing			施工進度 Progress				
	開工日期 Starting Date	預定完工日期 Scheduled Completion Date	實際完工日期 Actual Completed Date	預定 Scheduled (%)	實際 Actual (%)	超前 Lead (件) (case)	符合 Accord (件) (case)	落後 Delay (件) (case)
--	--	--	--	--	--	2	-	1
#36連接站1座，推管1處183公尺，工作井2座，管路埋設193公尺。	102.03	102.10	停工	1.25	1.22			
共同管道工程：施作幹管660公尺，支管1,230公尺，推管470公尺及代辦自來水管線工程。	102.03	104.08		4.20	7.32	√		
貓空纜車T7、T21及T23塔柱相隣邊坡之邊坡補強工作，主要施作工項為地錨及微型樁等。	102.01	102.10		81.72	86.91	√		
本工程屬電力工程，非屬建築工程，主要工項係於候車亭後上方裝設開關箱並埋設pvc管於人行道，銜接至台電人手孔，接電後可供候車亭之時間看板、廣告燈箱照明等共69處。	102.07	102.12		10.00	3.00			√

Source : New Construction Office

Note : ①The Construction Expense is included in the road project expenditure.

表8. 9月份防洪工程

主辦工程機關 Sponsor Institution	預算 年度 Budget Year	工程名稱 Construction Name	工程費 Construction Expense  (萬元) (10 Thousands)
水利工程處 Hydraulic Engineering Office		<b>總 計</b>	<b>177,708</b>
	100	1. 景美溪(萬芳交流道至萬芳路段)右岸堤防新建及河道整治工程-萬芳交流道至捷運橋段	18,780
	98	2. 北投士林科技園區區段徵收公共工程-填土整地工程(第1期)	84,200
	101	3. 社子島基隆河側自行車道串連工程	11,820
	101	4. 內溝溪景觀改善工程(第1標)	4,780
	102	5. 102年度南區水利建造物預約維護檢修改善工程	520
	102	6. 102年度西區水利建造物預約維護檢修改善工程	520
	102	7. 102年度磺港溪壓力箱涵清疏工程	181
	102	8. 102年度東區水利建造物預約維護檢修改善工程	520
	101	9. 基隆河低水護岸整建工程-百齡橋至中山橋(第1期)疏浚工程	12,782
	102	10. 102年度北區水利建造物預約維護檢修改善工程	520
	102	11. 102年度本市湖域範圍清疏預約維護工程	1,688
	102	12. 102年度基隆河航道整理預約維護工程	507
	102	13. 景美溪萬壽橋上游斜坡道工程	1,179
	102	14. 102年度災後搶修樹木扶正預約維護工程	193
	102	15. 102年度淡水河系災後清理復原預約維護工程(新店溪果菜市場停車場至萬板大橋段)	168
	102	16. 道南右岸河濱公園道南橋下游堤頂步道及堤內磚牆等相關設施整建工程	2,224
	102	17. 102年度淡水河系災後清理復原預約維護工程(新店溪福和橋至馬場町公園段)	168
	102	18. 102年度淡水河系災後清理復原預約維護工程(新店溪鳴遠橋至福和橋段)	168

Table 8. Flood Protection Constructions in Sep. 2013

工程內容 Construction Content					工期 While Constructing			施工進度 Progress				
堤防 Embankment (公尺) (m)	護岸 Riverbank Protection (公尺) (m)	丁壩 Spur Dam (座) (Set)	閘門 Gate (座) (Set)	其他 Others	開工 日期 Starting Date	預定完 工日期 Scheduled Completion Date	實際完 工日期 Actual Completed Date	預定 Scheduled (%)	實際 Actual (%)	超前 Lead (件) (case)	符合 Accord (件) (case)	落後 Delay (件) (case)
510	-	-	2	-	--	--	--	--	--	6	27	2
510	-	-	2	-	100.11	102.10		94.50	94.50		✓	
填土整地排水					99.03	102.10	102.09	99.50	100.00	✓		
自行車道串連					101.07	102.10		99.17	99.37	✓		
新作鋼引橋4座					102.01	102.08		100.00	98.00			✓
預約維護					102.03	102.12		65.00	65.00		✓	
預約維護					102.03	102.12		74.00	74.00		✓	
箱涵疏通作業					102.03	102.12		71.78	71.78		✓	
河道疏浚工程					102.03	102.12		69.00	69.00		✓	
低水護岸整建工程					102.03	102.10		71.14	71.88	✓		
預約維護					102.04	102.12		92.71	92.71		✓	
河道疏浚工程					102.04	102.12		43.00	43.00		✓	
河道疏浚工程					102.04	102.12		39.46	39.46		✓	
斜坡道工程					102.06	102.10		82.82	93.11	✓		
預約維護					102.06	102.12		98.00	98.00		✓	
預約維護					102.07	102.12		38.00	38.00		✓	
疏散門增設無障礙坡道					102.07	102.10		55.00	80.00	✓		
預約維護					102.07	102.12		99.00	99.00		✓	
預約維護					102.07	102.12		22.00	22.00		✓	

表8.9月份防洪工程(續)

主辦工程機關 Sponsor Institution	預算 年度 Budget Year	工程名稱 Construction Name	工程費 Construction Expense  (萬元) (10 Thousands)
	102	19. 102年度淡水河系災後清理復原預約維護工程(淡水河萬板大橋至淡1號疏散門段)	168
	102	20. 102年度全市河川高灘地災後設施搶修預約維護工程(淡水河、新店溪、景美溪及支流河川)	140
	102	21. 全市堤防美化工程(第2標)	962
	102	22. 102年度基隆河系災後清理復原預約維護工程(基隆河左岸中山橋至洲美橋段)	168
	102	23. 102年度淡水河系災後清理復原預約維護工程(淡水河淡5號疏散門至基隆河洲美橋段)	168
	102	24. 102年度淡水河系災後清理復原預約維護工程(淡水河淡1號疏散門至淡5號疏散門段)	168
	102	25. 102年度全市河川高灘地災後設施搶修預約維護工程(基隆河，含雙溪及支流河川)	140
	102	26. 中港河碼頭及周邊環境改造工程	8,150
	102	27. 中港河自行車橋新建及關渡碼頭周邊環境改善工程	10,484
	102	28. 102年度基隆河系災後清理復原預約維護工程(基隆河右岸雙溪匯流口下游段，含貴子坑溪、水磨坑溪、磺港溪)	168
	102	29. 內溝溪景觀改善工程(第2標)	11,280
	102	30. 102年度基隆河系災後清理復原預約維護工程(基隆河右岸高速公路內湖橋至雙溪匯流口段)	168
	102	31. 102年度基隆河系災後清理復原預約維護工程(基隆河左岸高速公路內湖橋上游段，含四分溪及大坑溪)	168
	102	32. 102年度基隆河系災後清理復原預約維護工程(基隆河右岸高速公路內湖橋上游段，含內溝溪)	1,678
	102	33. 102年度基隆河系災後清理復原預約維護工程(基隆河左岸中山橋至高速公路內湖橋段)	168
	102	34. 全市堤防美化工程(第3標)	1,278
	102	35. 大坑溪左岸(國興橋至永安橋間)河濱人行步道及相關設施改善工程	1,336

資料來源：水利工程處。

Table 8. Flood Protection Constructions in Sep. 2013 (Cont.)

工程內容 Construction Content					工期 While Constructing			施工進度 Progress				
堤防 Embankment (公尺) (m)	護岸 Riverbank Protection (公尺) (m)	丁壩 Spur Dam (座) (Set)	閘門 Gate (座) (Set)	其他 Others	開工 日期 Starting Date	預定完 工日期 Scheduled Completion Date	實際完 工日期 Actual Completed Date	預定 Scheduled (%)	實際 Actual (%)	超前 Lead (件) (case)	符合 Accord (件) (case)	落後 Delay (件) (case)
預約維護					102.07	102.12		45.00	45.00		✓	
河濱公園災後清理復原					102.07	102.12		99.00	99.00		✓	
堤內堤壁美化工程					102.07	102.10		98.00	98.00		✓	
預約維護					102.07	102.12		34.00	34.00		✓	
預約維護					102.07	102.12		33.62	33.62		✓	
預約維護					102.07	102.12		60.00	60.00		✓	
河濱公園災後清理復原					102.07	102.12		90.00	90.00		✓	
改建中港河碼頭及周邊設施					102.07	103.03		6.16	1.65			✓
新建自行車棧道、觀景平臺、碼頭周邊 設施改善					102.07	103.03		9.47	9.47		✓	
預約維護					102.07	102.12		99.00	99.00		✓	
新作木平台6座、木棧道更新、低水步 道含坡面改善					102.07	103.02		5.67	9.77	✓		
預約維護					102.07	102.12		65.00	65.00		✓	
預約維護					102.07	102.12		45.00	45.00		✓	
預約維護					102.07	102.12		65.00	65.00		✓	
預約維護					102.07	102.12		61.00	61.00		✓	
堤防馬賽克、油漆美化					102.08	102.11		5.30	5.30		✓	
河濱人行步道及相關設施改善工程					102.08	102.11		19.00	19.00		✓	

表9.9月份抽水站新建、擴建工程

主辦工程機關 Sponsor Institution	預算年度 Budget Year	工程名稱 Construction Name	工程費 Construction Expense  (萬元)  (10 Thousands)	工程內容		
				抽水機 Pump Set		
				數量 Number  (座)  (Set)	口徑 caliber  (吋)  (Inch)	抽水量 Pumping Capacity  (立方公尺/每秒)  (m <sup>3</sup> /Sec)
水利工程處 Hydraulic Engineering Office		<b>總 計</b>	<b>99,027</b>	<b>14</b>	-	-
	99	1. 洲美抽水站新建工程	30,586	4	-	-
	100	2. 臺北市抽水站自動化監控系統第一分區設備優化工程(第1標)	903	-	-	-
	100	3. 臺北市抽水站自動化監控系統第一分區設備優化工程(第2標)	3,500	-	-	-
	100	4. 芝山福德錦州抽水站機組更新工程	12,300	10	-	-
	101	5. 臺北市抽水站第二及三分區暨總一管理中心自動化監控系統建置工程	39,735	-	-	-
	102	6. 102年度沉砂池清疏及維護工程	480	-	-	-
	101	7. 疏散門及防洪陸閘改善工程(第2標)	1,630	-	-	-
	101	8. 抽水站環境改造工程(第1期)	5,600	-	-	-
	102	9. 全市河濱公園疏散門及相關設備整建工程(第1標)	165	-	-	-
	102	10. 102年度抽水站沉水泵浦拆卸安裝檢修工程	532	-	-	-
	102	11. 抽水站前池及閘閘門周邊清疏工程	1,934	-	-	-
	102	12. 各抽水站機房整修及鐵件更新工程	578	-	-	-
	102	13. 第一分區光纖系統維修及更新工程	492	-	-	-
	102	14. 大業二抽水站出水口護岸整建工程	593	-	-	-

資料來源：水利工程處。

Table 9. Rainwater Pump Station Expansion and New Constructions in Sep. 2013

Construction Contentt				工期 While Constructing			施工進度 Progress				
發電機 Electric Generator		抽水機房 Pump Set Room		開工 日期 Starting Date	預定 完工 日期 Scheduled Completion Date	實際 完工 日期 Actual Completed Date	預定 Scheduled	實際 Actual	超前 Lead	符合 Accord	落後 Delay
數量 Number	馬力 Horse- power	數量 Number	面積 Area								
(座) (Set)	(匹) (Hp)	(座) (Set)	(平方公 尺) (m <sup>2</sup> )								
-	-	-	-	--	--	--	--	--	2	8	4
				99.09	102.03		100.00	89.90			✓
				100.03	102.09	102.09	100.00	100.00			✓
				100.07	102.09	102.09	100.00	100.00			✓
				100.12	103.06		90.00	91.96	✓		
				101.08	104.01		27.36	31.84	✓		
				102.03	102.12		32.53	32.53			✓
				102.03	102.09		100.00	91.46			✓
				102.02	103.02		31.66	27.23			✓
				102.04	102.12		32.40	32.40			✓
				102.04	102.12		50.00	50.00			✓
				102.04	102.12		82.00	82.00			✓
				102.05	102.12		50.59	50.59			✓
				102.07	102.11		52.60	46.30			✓
				102.09	103.01		0.53	0.53			✓

Source : Hydraulic Engineering Office

表10. 9月份雨水下水道新建、改善工程

主辦工程機關 Sponsor Institution	預算年度 Budget Year	工程名稱 Construction Name	工程費 (萬元) Construction Expense  (10 Thousands)
		<b>總 計</b>	...
新建工程處 New Construction Office		<b>新工處主辦工程計</b>	...
	100	1. 北投士林科技園區區段徵收公共工程(第1期)	①...
	102	2. 北投士林科技園區區段徵收公共工程-福國路雨水下水道工程(第1期)	58,473
	102	3. 大安古莊公園東側道路新築工程	①...
	102	4. 中正臺北市政府警察局交通大隊南側道路新築工程	①...
	101	5. 南港昆陽街171巷1弄東段道路新築工程	①...
	101-102	6. 101、102年度臺北市人行道預約改善工程(第3標)(中正、萬華區)	①...
	101-102	7. 101、102年度臺北市人行道預約改善工程(第6標)(大安文山區)	①...
	100-101	8. 100、101年度道路附屬設施改善預約式契約工程(第3標)(中正、萬華區)	①...
	102	9. 102年度專案路面更新(第4標)(內湖南港)	①...
	102-103	10. 102、103年度道路附屬設施改善預約式契約工程(第1標)(中山大同)	①...
	102-103	11. 102、103年度道路附屬設施改善預約式契約工程(第4標)(內湖南港)	①...
	102-103	12. 102、103年度道路附屬設施改善預約式契約工程(第6標)(大安文山)	①...
	102	13. 內湖民權東路6段190巷道路陡坡調降工程	①...

**Table 10. Rainwater Drainage System Improvement and New Constructions  
in Sep. 2013**

工程內容 Construction Content			工期 While Constructing			施工進度 Progress				
側溝 Side Ditch (公尺) (m)	箱涵 Box Culvet (公尺) (m)	管涵 Pipe Culvet (公尺) (m)	開工 日期 Starting Date	預定完 工日期 Scheduled Completion Date	實際完 工日期 Actual Completed Date	預定 Scheduled (%)	實際 Actual (%)	超前 Lead (件) (case)	符合 Accord (件) (case)	落後 Delay (件) (case)
7,718	1,727.4	2,498.9	--	--	--	--	--	4	24	2
7,718	1,727	1,848	--	--	--	--	--	3	8	2
7,098	712.4	1,608.5	101.02	104.02		25.34	23.48			√
-	972	221	102.03	104.08		4.20	7.32	√		
122	-	-	102.05	102.10		66.00	66.20	√		
113	-	-	102.07	102.10		87.50	87.50		√	
35	43	-	102.09	102.11		0.00	0.00		√	
預約維護			101.06	102.12		51.38	51.38		√	
預約維護			101.04	103.03		58.90	58.90		√	
預約維護			100.07	102.12		99.80	99.80		√	
預約維護			102.06	102.10		72.50	80.32	√		
預約維護			102.06	103.12		4.46	4.46		√	
預約維護			102.05	103.12		19.66	19.66		√	
預約維護			102.06	103.12		18.23	18.23		√	
350	-	18	102.08	103.02		4.14	2.58			√

表10. 9月份雨水下水道新建、改善工程(續)

主辦工程機關 Sponsor Institution	預算 年度 Budget Year	工程名稱 Construction Name	工程費 (萬元) Construction Expense  (10 Thousands)
水利工程處 Hydraulic Engineering Office		水利處主辦工程計	23,094
	101	14. 101年度雨水下水道預約維護工程(北投區)(第2標)	631
	102	15. 102年度雨水下水道預約維護工程(文山、萬華區)(第1標)	1,653
	102	16. 102年度雨水下水道預約維護工程(大安、中正區)(第1標)	1,376
	102	17. (102)雨水下水道人孔調升降工程(南區工區)	424
	102	18. 102年度雨水下水道預約維護工程(南港、內湖、信義區)(第1標)	1,838
	102	19. 102年度雨水下水道預約維護工程(北投區)(第1標)	915
	102	20. 102年度雨水下水道預約維護工程(士林、大同區)(第1標)	1,838
	102	21. 102年度雨水下水道預約維護工程(中山、松山區)(第1標)	1,653
	102	22. (102)雨水下水道人孔調升降工程(北區工區)	424
	102	23. (102)雨水下水道結構修補工程(中正區)	3,218
	102	24. 102年度全市雨水下水道試挖及復舊工程	286
	102	25. (102)雨水下水道人孔調升降工程(南內工區)	424
	102	26. (102)雨水下水道結構修補工程(北區)	3,664
	102	27. 松山撫遠街排水改善工程	2,195
	102	28. (102)雨水下水道人孔調升降緊急搶修工程	424
	102	29. (102)雨水下水道人孔調升降工程(北投工區)	424
	102	30. (102)雨水下水道結構修補工程(南區)	1,707

資料來源：新建工程處、水利工程處。

附註：①本項工程工程費包含於人行道、橋梁、道路及公有建築物工程內。

**Table 10. New and Improvement Constructions of Rainwater Drainage System  
in Sep. 2013 (Cont.)**

工程內容 Construction Content			工期 While Constructing			施工進度 Progress				
側溝 Side Ditch	箱涵 Box Culvet	管涵 Pipe Culvet	開工 日期 Starting Date	預定完 工日期 Scheduled Completion Date	實際完 工日期 Actual Completed Date	預定 Scheduled (%)	實際 Actual (%)	超前 Lead (件) (case)	符合 Accord (件) (case)	落後 Delay (件) (case)
-	-	651	--	--	--	--	--	1	16	-
預約維護			101.11	102.09	102.09	100.00	100.00		✓	
預約維護			102.03	102.12		62.00	62.00		✓	
預約維護			102.03	102.12		59.00	59.00		✓	
預約維護			102.03	102.12		45.00	45.00		✓	
預約維護			102.03	102.12		40.00	40.00		✓	
預約維護			102.03	102.12		89.00	89.00		✓	
預約維護			102.04	102.12		57.00	57.00		✓	
預約維護			102.04	102.12		66.00	66.00		✓	
人孔調升降			102.04	102.12		26.00	26.00		✓	
結構修補工程			102.04	102.12		22.50	22.50		✓	
結構修補工程			102.04	102.12		45.00	45.00		✓	
人孔調升降			102.04	102.12		54.50	54.50		✓	
結構修補工程			102.04	103.02		29.43	30.00	✓		
		651	102.04	102.09	102.09	100.00	100.00		✓	
人孔調升降			102.04	102.12		30.00	30.00		✓	
人孔調升降			102.04	102.12		68.00	68.00		✓	
結構修補工程			102.06	103.03		13.82	13.82		✓	

Source : New Construction Office, Hydraulic Engineering Office

Note : ①The Construction Expense is included in the sidewalk, bridge, road and public building project expenditure.

表11. 9月份臺北市公園綠地新建、改善工程

主辦工程機關 Sponsor Institution	預算 年度 Budget Year	工程名稱 Construction Name	施工 預算 Budget (新臺幣 萬元) (N.T.\$ 10,000)	總 面積 Total Area (平方 公尺) (m <sup>2</sup> )	土木工程						
					廣場 Plaza (平方 公尺) (m <sup>2</sup> )	遊戲 地坪 Game Area (平方 公尺) (m <sup>2</sup> )	園路 人行道 Side- walk (平方 公尺) (m <sup>2</sup> )	座椅 Chair (座) (No.)	涼亭 Arbor (座) (No.)	花架 Flower Shelf (處) (No.)	欄杆 阻車 Baluster Arrest- ment Car (公尺) (m)
		<b>總 計</b>	56,060	...	8,377	5,040	27,081	708	15	40	29
		<b>公園處主辦工程計</b>	41,315	...	8,377	5,040	27,081	708	15	40	29
公園路燈 工程管理 處 Parks and Street Lights Office	101	1. 北投240號公園新建工程 (101-180)	408	1,592	149	-	158	6	-	-	4
	101	2. 文山(景美)21號二十一興泰 公園擴建工程(101-275)	2,881	31,440	-	-	-	-	-	-	-
	101	3. 北投223號公園新建工程 (101-190)	321	1,461	122	-	336	5	-	-	-
	100	4. 大湖公園環境改造工程-第二 期(100-214)	13,690	...	-	-	-	39	-	-	-
	100	5. 大湖公園緊急維生取水設備 工程(100-215)	4,102	...	-	-	-	-	-	-	-
	101	6. 前港公園更新工程(101-225)	1,085	...	-	60	1,000	64	1	-	-
	102	7. 文山景美41號公園新建工程 地上物清查及清除(102-077)	63	...	-	-	-	-	-	-	-
	102	8. 大湖公園南側公廁重建工程 (102-097)	675	...	-	-	25	3	-	-	-
	102	9. 102本市公園、廣場園路整 平改善工程-圓山公園管理所 轄園路改善工程(102-131)	822	...	-	-	1,958	-	-	-	-
	102	10. 102陽明山公園管理所所轄 公園整建工程-士林區公園 整建工程(102-151)	677	...	-	602	1,225	30	-	-	-
	102	11. 102南港公園管理所所轄公 園整建工程-信義區公園整 建工程(102-147)	385	...	-	244	1,851	7	-	-	-
	102	12. 102青年公園管理所所轄公 園整建工程-大安森林公園 等土木整建工程(102-159)	692	...	-	-	2,344	251	-	-	-

Table 11. Park Improvement and New Constructions in Sep. 2013

Civil Engineering							園藝工程 Gardening Engineering		工期 While Constructing			施工進度 Progress				
排水 溝	游泳 池	園燈	兒童 遊具	體健 設施	球場 (運動 場)	殘障 坡道	舖植 草皮	栽植 樹花木	開工 日期	預定 完工	實際 完工	預定 進度	實際 進度	超前	符合	落後
Gutter	Swim ming Pool	Park Light	Child's Game Tool	Physically healthy facility	Sta- dium	Disability Ramp	turfing	Planting Trees and Flowers	Starting Date	Scheduled Completion Date	Actual Completed Date	Sche- duled	Actual	Lead	Ac- cord	Delay
(公尺)	(處)	(座)	(座)	(公尺)	(處)	(座)	(平方 公尺)	(株)						(件)	(件)	(件)
(m)	(Lot)	(Set)	(Set)	(m)	(Lot)	(Set)	(m <sup>2</sup> )	(No.)				(%)	(%)	(case)	(case)	(case)
2,679	1	119	34	21	12	6	44,953	34,426	--	--	--	--	--	9	43	5
2,679	1	119	34	21	12	6	44,953	34,426	--	--	--	--	--	8	25	5
166	-	4	-	-	-	-	511	5,315	102.06	102.10		75.00	75.00		✓	
336	-	-	-	-	-	-	26,610	15,380	102.08	104.07		5.83	5.83		✓	
57	-	6	-	-	-	1	675	3,382	102.09	102.12		1.00	1.00		✓	
-	1	10	-	-	-	-	863	993	101.02	102.09		100.00	99.90			✓
-	-	-	-	-	-	-	197	-	101.02	102.09		100.00	99.85			✓
31	-	-	-	1	-	-	9,051	-	101.01	102.09	102.09	100.00	100.00		✓	
-	-	-	-	-	-	-	-	-	102.03	102.05	停工	14.56	14.56			
22	-	-	-	-	-	1	536	189	102.05	102.10		98.00	81.00			✓
-	-	-	-	-	2	1	-	-	102.06	102.10		88.64	88.64		✓	
5	-	-	3	4	3	-	-	-	102.06	102.09	102.09	100.00	100.00		✓	
-	-	-	1	-	-	-	-	-	102.06	102.09	102.09	100.00	100.00		✓	
483	-	-	-	-	-	-	-	-	102.06	102.10		66.00	72.09	✓		

表11. 9月份臺北市公園綠地新建、改善工程(續1)

主辦工程機關 Sponsor Institution	預算年度 Budget Year	工程名稱 Construction Name	施工預算 Budget  (新臺幣萬元) (N.T.\$ 10,000)	總面積 Total Area  (平方公尺) (m <sup>2</sup> )	土木工程						
					廣場 Plaza	遊戲地坪 Game Area	園路人行道 Side-walk	座椅 Chair	涼亭 Arbor	花架 Flower Shelf	欄杆阻車 Baluster Arrestment Car
					(平方公尺) (m <sup>2</sup> )	(平方公尺) (m <sup>2</sup> )	(平方公尺) (m <sup>2</sup> )	(座) (No.)	(座) (No.)	(處) (No.)	(公尺) (m)
公園路燈工程管理處 Parks and Street Lights Office	102	13. 102本市公園、廣場園路整平改善工程-青年公園管理所轄園路改善工程(102-163)	693	...	-	-	2,110	190	-	-	-
	102	14. 明水公園更新工程(102-154)	732	...	598	479	1,516	-	-	1	-
	102	15. 102本市公園、廣場園路整平改善工程-陽明山公園管理所轄園路改善工程(102-168)	299	...	-	-	1,445	20	-	-	-
	102	16. 102年圓山公園管理所轄公園整建工程-內湖區公園整建工程(102-177)	440	...	-	154	122	31	-	1	-
	102	17. 102年度西北區綠地安全島廣場等土木設施整修工程(102-165)	375	...	245	23	27	-	-	26	-
	102	18. 102陽明山公園管理所轄建物整修工程(102-169)	208	...	-	-	-	-	-	-	-
	102	19. 102青年公園管理所轄公園整建工程-一二二八和平公園等土木整建工程(102-173)	221	...	-	-	-	4	2	-	-
	102	20. 102本市公園、廣場園路整平改善工程-花卉試驗中心園路改善工程(102-157)	224	...	-	-	585	-	-	-	-
	102	21. 102本市公園、廣場園路整平改善工程-南港公園管理所轄園路改善工程(102-171)	787	...	-	-	1,856	-	-	-	-
	102	22. 石牌公園更新工程(102-164)	852	...	2,161	101	342	-	4	-	25
102	23. 102年圓山公園管理所轄公園整建工程-苗圃整建工程(102-176)	237	...	-	-	-	-	-	8	-	

Table 11. Park Improvement and New Constructions in Sep. 2013 (Cont. 1)

Civil Engineering							園藝工程 Gardening Engineering		工期 While Constructing			施工進度 Progress				
排水 溝	游泳 池	園燈	兒童 遊具	體健 設施	球場 (運動 場)	殘障 坡道	舖植 草皮	栽植 樹花木	開工 日期	預定 完工	實際 完工	預定 進度	實際 進度	超前	符合	落後
Gutter	Swim ming Pool	Park Light	Child's Game Tool	Physically healthy facility	Stad- ium	Disability Ramp	turfing	Planting Trees and Flowers	Starting Date	Scheduled Completion Date	Actual Completed Date	Sched- uled	Actual	Lead	Ac- cord	Delay
(公尺)	(處)	(座)	(座)	(公尺)	(處)	(座)	(平方 公尺)	(株)						(件)	(件)	(件)
(m)	(Lot)	(No.)	(No.)	(m)	(Lot)	(No.)	(m <sup>2</sup> )	(No.)				(%)	(%)	(case)	(case)	(case)
15	-	-	-	-	-	-	-	-	102.06	102.10		87.50	87.50		✓	
10	-	-	5	-	-	3	-	6	102.06	102.10		67.51	67.00			✓
10	-	-	-	-	-	-	-	-	102.07	102.09	102.09	100.00	100.00		✓	
8	-	-	4	-	-	-	-	-	102.07	102.09	102.09	100.00	100.00		✓	
-	-	5	1	-	-	-	-	-	102.07	102.09	102.09	100.00	100.00		✓	
-	-	-	-	-	-	-	-	-	102.07	102.09	102.09	100.00	100.00		✓	
-	-	-	-	-	-	-	-	-	102.07	102.10		88.00	88.00		✓	
-	-	-	-	-	-	-	-	-	102.07	102.09	102.09	100.00	100.00		✓	
-	-	-	-	-	-	-	-	-	102.07	102.10		23.00	23.00		✓	
388	-	28	-	-	-	-	-	-	102.07	102.11		40.00	40.00		✓	
-	-	-	-	-	-	-	-	-	102.08	102.09	停工	72.51	72.51			

表11. 9月份臺北市公園綠地新建、改善工程(續2)

主辦工程機關 Sponsor Institution	預算年度 Budget Year	工程名稱 Construction Name	施工預算 Budget  (新臺幣萬元) (N.T.\$ 10,000)	總面積 Total Area  (平方公尺) (m <sup>2</sup> )	土木工程						
					廣場 Plaza  (平方公尺) (m <sup>2</sup> )	遊戲地坪 Game Area  (平方公尺) (m <sup>2</sup> )	園路人行道 Side-walk  (平方公尺) (m <sup>2</sup> )	座椅 Chair  (座) (No.)	涼亭 Arbor  (座) (No.)	花架 Flower Shelf  (處) (No.)	欄杆阻車 Baluster Arrestment Car  (公尺) (m)
公園路燈工程管理處 Parks and Street Lights Office	102	24. 102年度東南區綠地安全島廣場等土木設施整修工程(102-183)	430	...	-	-	-	8	3	-	-
	102	25. 102陽明山公園管理所所轄公園整建工程-北投區公園整建工程(102-180)	855	...	326	400	565	10	1	-	-
	102	26. 102年園藝管理所所轄公園整建工程-園藝管理所園區溫室及苗圃等修復工程(102-184)	346	...	-	-	140	-	-	-	-
	102	27. 102年陽明山圓山青年南港園藝所等公園轄區公廁改善工程-102年南港所公廁改善工程(102-189)	120	...	-	-	-	-	-	-	-
	102	28. 102陽明山公園管理所所轄公園整建工程-陽明、七星等公園苗圃整建工程(102-181)	553	...	-	146	2,630	12	-	-	-
	102	29. 102年陽明山圓山青年南港園藝所等公園轄區公廁改善工程-陽明所公廁改善工程(102-182)	327	...	-	-	-	-	-	-	-
	102	30. 102年圓山公園管理所所轄公園整建工程-松山區公園整建工程(102-175)	459	...	2,021	-	-	-	-	-	-
	102	31. 102年陽明山圓山青年南港園藝所等公園轄區公廁改善工程-青年公園管理所轄區公廁改善工程(102-190)	410	...	-	-	-	-	-	-	-
	102	32. 102年度青年公園管理所所轄公園整建工程-青年公園等土木整建工程(102-188)	676	...	-	1,271	-	-	-	-	-

Table 11. Park Improvement and New Constructions in Sep. 2013 (Cont. 2)

Civil Engineering							園藝工程 Gardening Engineering		工期 While Constructing			施工進度 Progress				
排水 溝	游泳 池	園燈	兒童 遊具	體健 設施	球場 (運動 場)	殘障 坡道	舖植 草皮	栽植 樹花木	開工 日期	預定 完工	實際 完工	預定 進度	實際 進度	超前	符合	落後
Gutter	Swim ming Pool	Park Light	Child's Game Tool	Physically healthy facility	Stad- ium	Disability Ramp	turfing	Planting Trees and Flowers	Starting Date	Scheduled Completion Date	Actual Completed Date	Sched- uled	Actual	Lead	Ac- cord	Delay
(公尺)	(處)	(座)	(座)	(公尺)	(處)	(座)	(平方 公尺)	(株)						(件)	(件)	(件)
(m)	(Lot)	(No.)	(No.)	(m)	(Lot)	(No.)	(m <sup>2</sup> )	(No.)				(%)	(%)	(case)	(case)	(case)
-	-	-	-	-	-	-	-	-	102.08	102.10		90.20	90.20		✓	
-	-	-	7	-	7	-	-	-	102.08	102.10		69.00	70.00	✓		
-	-	-	-	-	-	-	-	-	102.08	102.10		30.00	30.00		✓	
-	-	-	-	-	-	-	-	-	102.08	102.10		45.00	48.00	✓		
317	-	-	3	-	-	-	-	-	102.08	102.10		3.50	3.50		✓	
-	-	-	-	-	-	-	-	-	102.08	102.11		40.00	40.00		✓	
-	-	-	-	-	-	-	-	-	102.08	102.11		23.15	24.42	✓		
-	-	-	-	-	-	-	-	-	102.08	102.11		10.31	10.31		✓	
-	-	-	-	12	-	-	-	-	102.08	102.11		29.96	29.99	✓		



Table 11. Park Improvement and New Constructions in Sep. 2013 (Cont. 3)

Civil Engineering							園藝工程 Gardening Engineering		工期 While Constructing			施工進度 Progress				
排水 溝	游泳 池	園燈	兒童 遊具	體健 設施	球場 (運動 場)	殘障 坡道	鋪植 草皮	栽植 樹花木	開工 日期	預定 完工	實際 完工	預定 進度	實際 進度	超前	符合	落後
Gutter	Swim ming Pool	Park Light	Child's Game Tool	Physically healthy facility	Stad- ium	Disability Ramp	turfing	Planting Trees and Flowers	Starting Date	Scheduled Completion Date	Actual Completed Date	Sched- uled	Actual	Lead	Ac- cord	Delay
(公尺)	(處)	(座)	(座)	(公尺)	(處)	(座)	(平方 公尺)	(株)						(件)	(件)	(件)
(m)	(Lot)	(No.)	(No.)	(m)	(Lot)	(No.)	(m <sup>2</sup> )	(No.)				(%)	(%)	(case)	(case)	(case)
162	-	21	9	4	-	-	1,158	5,075	102.08	102.12		10.06	9.85			√
570	-	45	-	-	-	-	5,352	4,086	102.08	103.01		8.00	9.50	√		
-	-	-	-	-	-	-	-	-	102.08	104.07		1.50	4.39	√		
-	-	-	-	-	-	-	-	-	102.09	102.1		1.00	1.00		√	
-	-	-	1	-	-	-	-	-	102.09	102.11		3.00	3.00		√	
35	-	-	-	-	-	-	-	-	102.09	102.11		9.50	9.70	√		
65	-	-	-	-	-	-	-	-	102.09	102.11		0.50	0.50		√	
-	-	-	-	-	-	-	-	-	102.09	102.12		0.50	0.50		√	
-	-	-	-	-	-	-	-	-	--	--	--	--	--	1	18	-
-	-	-	-	-	-	-	-	-	102.03	102.12		99.00	99.00		√	
-	-	-	-	-	-	-	-	-	102.03	102.12		99.00	99.00		√	
-	-	-	-	-	-	-	-	-	102.03	102.12		92.00	92.00		√	
-	-	-	-	-	-	-	-	-	102.04	102.12		95.00	95.00		√	
-	-	-	-	-	-	-	-	-	102.04	102.12		90.00	90.00		√	

表11. 9月份臺北市公園綠地新建、改善工程(續4完)

主辦工程機關 Sponsor Institution	預算年度 Budget Year	工程名稱 Construction Name	施工預算 Budget  (新臺幣萬元) (N.T.\$ 10,000)	總面積 Total Area  (平方公尺) (m <sup>2</sup> )	土木工程						
					廣場 Plaza	遊戲地坪 Game Area	園路人行道 Side-walk	座椅 Chair	涼亭 Arbor	花架 Flower Shelf	欄杆阻車 Baluster Arrestment Car
					(平方公尺) (m <sup>2</sup> )	(平方公尺) (m <sup>2</sup> )	(平方公尺) (m <sup>2</sup> )	(座) (No.)	(座) (No.)	(處) (No.)	(公尺) (m)
水利工程處 Hydraulic Engineering Office	102	46. 102年度東區河濱公園園路及水防道路預約維護工程	1,374	...	-	-	-	-	-	-	-
	102	47. 102年度基隆河大佳河濱公園颱風豪雨預約搶險工程	148	...	-	-	-	-	-	-	-
	102	48. 102年度全市河濱公園水電設施預約維護工程	186	...	-	-	-	-	-	-	-
	102	49. 102年度基隆河成美左岸河濱公園颱風豪雨預約搶險工程	98	...	-	-	-	-	-	-	-
	102	50. 102年度基隆河美堤河濱公園颱風豪雨預約搶險工程	137	...	-	-	-	-	-	-	-
	102	51. 102年度南區河濱公園綠化預約維護工程	770	...	-	-	-	-	-	-	-
	102	52. 102年度全市河濱公園運動等設施預約維護工程	964	...	-	-	-	-	-	-	-
	102	53. 102年度東區河濱公園綠化預約維護工程	770	...	-	-	-	-	-	-	-
	102	54. 102年度淡水河系河濱公園颱風豪雨預約搶險工程	271	...	-	-	-	-	-	-	-
	102	55. 102年度北區河濱公園綠化預約維護工程	770	...	-	-	-	-	-	-	-
	102	56. 102年度全市河濱公園樹木褐根病等藥劑防治工程	193	...	-	-	-	-	-	-	-
	102	57. 美堤河濱公園人車分道及相關設施改善工程(第1標)	1,367	...	-	-	-	-	-	-	-
	102	58. 觀山河濱公園民權大橋上游自行車道拓寬工程	975	...	-	-	-	-	-	-	-
102	59. 道南左岸河濱公園遙控車場新建工程	508	...	-	-	-	-	-	-	-	

資料來源：公園路燈工程管理處、水利工程處。

Table 11. Park Improvement and New Constructions in Sep. 2013 (Cont. 4 End)

Civil Engineering							園藝工程 Gardening Engineering		工期 While Constructing			施工進度 Progress				
排水 溝	游泳 池	園燈	兒童 遊具	體健 設施	球場 (運動 場)	殘障 坡道	鋪植 草皮	栽植 樹花木	開工 日期	預定 完工	實際 完工	預定 進度	實際 進度	超前	符合	落後
Gutter	Swim ming Pool	Park Light	Child's Game Tool	Physically healthy facility	Stad- ium	Disability Ramp	turfing	Planting Trees and Flowers	Starting Date	Scheduled Completion Date	Actual Completed Date	Sche- duled	Actual	Lead	Ac- cord	Delay
(公尺)	(處)	(座)	(座)	(公尺)	(處)	(座)	(平方 公尺)	(株)						(件)	(件)	(件)
(m)	(Lot)	(No.)	(No.)	(m)	(Lot)	(No.)	(m <sup>2</sup> )	(No.)				(%)	(%)	(case)	(case)	(case)
-	-	-	-	-	-	-	-	-	102.04	102.12		52.00	52.00		✓	
-	-	-	-	-	-	-	-	-	102.04	102.12		98.00	98.00		✓	
-	-	-	-	-	-	-	-	-	102.03	102.12		46.18	46.18		✓	
-	-	-	-	-	-	-	-	-	102.04	102.12		99.00	99.00		✓	
-	-	-	-	-	-	-	-	-	102.04	102.12		99.00	99.00		✓	
-	-	-	-	-	-	-	-	-	102.04	102.12		60.00	60.00		✓	
-	-	-	-	-	-	-	-	-	102.05	102.12		86.00	86.00		✓	
-	-	-	-	-	-	-	-	-	102.05	102.12		21.77	21.77		✓	
-	-	-	-	-	-	-	-	-	102.05	102.12		99.00	99.00		✓	
-	-	-	-	-	-	-	-	-	102.05	102.12		76.46	76.46		✓	
-	-	-	-	-	-	-	-	-	102.05	102.12		89.48	89.48		✓	
-	-	-	-	-	-	-	-	-	102.07	102.10		89.85	89.85		✓	
-	-	-	-	-	-	-	-	-	102.08	102.10		46.94	48.00	✓		
-	-	-	-	-	-	-	-	-	102.09	102.10		65.00	65.00		✓	

Source : Parks and Street Lights Office, Hydraulic Engineering Office

表12. 9月份污水下水道新建、改善工程

主辦工程機關 Sponsor Institution	預算年度 Budget Year	工程名稱 Construction Name	工程費 Construction Expense (萬元) (10 Thousands)
衛生下水道 工程處 Sewerage Systems Office	<b>總 計</b>		<b>381,835</b>
	94-101	1. 北投及士林區分管網工程(99年度公館路附近地區)	4,720
	97-101	2. 第2期萬華及中正區分管網工程(98年度開口契約)	3,330
	101-104	3. 第3期大同及中山區分管網工程(101年預約工程)	3,578
	100-104	4. 第3期大安及文山區分管網工程(100年預約工程)	2,620
	100-104	5. 第3期大安及文山區分管網工程(101年預約工程)	3,248
	100-104	6. 第3期大安及文山區分管網工程(貓纜貓空站污水處理專用管工程)	4,480
	100-104	7. 第3期大安及文山區分管網工程(102年預約工程)	2,880
	100-104	8. 第3期北投及士林區分管網工程(101年預約工程)	3,233
	100-104	9. 第3期北投及士林區分管網工程(102年預約工程)	3,042
	100-104	10. 第3期松山及信義區分管網工程(101年預約工程)	3,400
	100-104	11. 第3期松山及信義區分管網工程(102年預約工程)	2,830
	100-104	12. 第3期南港及內湖區分管網工程(101年明湖國小附近地區)	9,880
	100-104	13. 第3期南港及內湖區分管網工程(101年東湖國中附近地區)	10,420
	100-104	14. 第3期南港及內湖區分管網工程(101年預約工程)	3,200
	100-104	15. 第3期南港及內湖區分管網工程(102年預約工程)	4,137
	101-104	16. 第3期萬華及中正區分管網工程(101年預約工程)	3,517
101-103	17. 北投行義路大自然社區附近區域分管網工程(大自然社區附近區域)	6,172	

Table 12. Sewerage System Improvement and New Constructions in Sep. 2013

工程內容 Construction Content							工期 While Constructing			施工進度 Progress				
主幹管 Trunk (m)	次幹管 Sub-Trunk (m)	分支管 Branch Pipeline (m)	抽揚 水站 Pumping Station (座) No.	人孔 Manhole (座) No.	清除孔 Cleanout (座) No.	截流設施 Interception Facilities (個) No.	開工 日期 Starting Date	預定完 工日期 Scheduled Completion Date	實際完 工日期 Actual Completed Date	預定 Sched- uled (%)	實際 Actual (%)	超前 Lead (件) (case)	符合 Ac- cord (件) (case)	落後 Delay (件) (case)
-	22	117,908	3	1,716	-	-	--	--	--	--	--	28	42	6
-	-	1,115	1	20	-	-	100.07	102.11	停工	96.40	96.45			
-	22	230	-	14	-	-	98.09	103.01		90.00	90.00		✓	
-	-	-	-	-	-	-	101.06	102.12		41.50	41.50		✓	
-	-	268	-	31	-	-	100.08	102.12		68.00	68.00		✓	
-	-	-	-	-	-	-	102.12	102.12		23.00	23.00		✓	
-	-	4,275	-	62	-	-	102.09	104.01		0.10	0.10		✓	
-	-	-	-	-	-	-	102.07	103.12		5.00	5.00		✓	
-	-	-	-	-	-	-	101.07	102.12		36.10	36.10		✓	
-	-	248	-	29	-	-	102.06	103.12		0.01	0.01		✓	
-	-	-	-	-	-	-	100.06	102.12		9.30	9.30		✓	
-	-	-	-	-	-	-	102.06	103.12		0.04	0.04		✓	
-	-	3,601	-	103	-	-	101.08	103.04		8.00	12.10	✓		
-	-	3,202	-	99	-	-	101.08	103.03		62.00	61.53			✓
-	-	-	-	-	-	-	101.06	102.12		73.00	73.00		✓	
-	-	-	-	-	-	-	102.06	103.12		2.48	2.48		✓	
-	-	1,010	-	41	-	-	101.06	102.12		19.17	19.17		✓	
-	-	2,033	-	68	-	-	101.09	104.01		4.00	4.04	✓		

表12. 9月份污水下水道新建、改善工程(續1)

主辦工程機關 Sponsor Institution	預算 年度 Budget Year	工程名稱 Construction Name	工程費 Construction Expense (萬元) (10 Thousands)
衛生下水道 工程處 Sewerage Systems Office	101-105	18. 格致路及東山路附近地區分管網工程(東山路附近地區)	17,900
	95-101	19. 北投及士林區支管及用戶排水設備工程(98年度天母國小附近地區)	7,467
	97-101	20. 第2期大安及文山區支管及用戶排水設備工程(98年度力行國小附近地區)	9,533
	98-102	21. 第2期北投及士林區支管及用戶排水設備工程(98年度日僑學校及社中街附近地區)	7,620
	98-102	22. 第2期北投及士林區支管及用戶排水設備工程(99年度行義路附近)	5,936
	98-102	23. 第2期北投及士林區支管及用戶排水設備工程(100年度至善路一、二段附近地區)	7,746
	98-102	24. 第2期北投及士林區支管及用戶排水設備工程(100年度清江國小附近地區)	5,330
	98-102	25. 第2期北投及士林區支管及用戶排水設備工程(100年預約工程)	3,233
	97-100	26. 第2期南港及內湖區支管及用戶排水設備工程(97年度大湖山莊街、麗山新村及環山路二段附近地區)	5,468
	101-104	27. 第3期大同及中山區支管及用戶排水設備工程(101年預約工程)	2,725
	100-104	28. 第3期大安及文山區支管及用戶排水設備工程(100年預約工程)	2,539
	100-104	29. 第3期大安及文山區支管及用戶排水設備工程(101年再興中學附近地區)	6,232
	100-104	30. 第3期大安及文山區支管及用戶排水設備工程(101年考試院附近地區)	6,767
	100-104	31. 第3期大安及文山區支管及用戶排水設備工程(101年辛亥捷運站附近地區)	4,935

Table 12. Sewerage System Improvement and New Constructions in Sep. 2013  
(Cont. 1)

工程內容 Construction Content							工期 While Constructing			施工進度 Progress				
主幹管 Trunk (m)	次幹管 Sub-Trunk (m)	分支管 Branch Pipeline (m)	抽揚 水站 Pumping Station (座) No.	人孔 Manhole (座) No.	清除孔 Cleanout (座) No.	截流設施 Interception Facilities (個) No.	開工 日期 Starting Date	預定完 工日期 Scheduled Completion Date	實際完 工日期 Actual Completed Date	預定 Sche- duled (%)	實際 Actual (%)	超前 Lead (件) (case)	符合 Ac- cord (件) (case)	落後 Delay (件) (case)
-	-	-	-	-	-	-	102.01	104.09		9.10	10.13	✓		
-	-	7,090	-	274	-	-	99.02	103.02		65.46	65.54	✓		
-	-	7,449	-	-	-	-	99.03	102.09	102.09	100.00	100.00		✓	
-	-	8,656	-	85	-	-	99.10	102.10		92.80	87.85			✓
-	-	5,895	-	79	-	-	99.08	103.03		48.50	56.15	✓		
-	-	7,315	-	94	-	-	101.01	102.11		89.00	89.00		✓	
-	-	5,210	-	30	-	-	100.12	103.04		42.00	46.00	✓		
-	-	885	-	27	-	-	100.11	102.11		62.70	62.70		✓	
-	-	5,692	-	65	-	-	98.03	102.09		99.90	99.90		✓	
-	-	-	-	-	-	-	101.07	102.12		50.00	50.00		✓	
-	-	-	-	-	-	-	101.03	102.12		50.00	50.00		✓	
-	-	5,799	-	5	-	-	101.08	103.06		79.00	87.50	✓		
-	-	6,980	-	278	-	-	101.12	102.12		39.75	49.10	✓		
-	-	5,084	-	6	-	-	101.08	103.04		58.90	59.00	✓		

表12. 9月份污水下水道新建、改善工程(續2)

主辦工程機關 Sponsor Institution	預算年度 Budget Year	工程名稱 Construction Name	工程費 Construction Expense (萬元) (10 Thousands)
衛生下水道 工程處 Sewerage Systems Office	100-104	32. 第3期大安及文山區支管及用戶排水設備工程(101年預約工程)	2,690
	100-104	33. 第3期大安及文山區支管及用戶排水設備工程(102年預約工程)	2,169
	101-105	34. 第3期北投及士林區支管及用戶排水設備工程(101年北投醫院等附近地區)	8,895
	101-105	35. 第3期北投及士林區支管及用戶排水設備工程(101年復興高中附近地區)	7,485
	101-105	36. 第3期北投及士林區支管及用戶排水設備工程(101年預約工程)	2,638
	101-105	37. 第3期北投及士林區支管及用戶排水設備工程(102年關渡國小附近地區)	5,170
	101-105	38. 第3期北投及士林區支管及用戶排水設備工程(102年預約工程)	2,282
	100-104	39. 第3期松山及信義區支管及用戶排水設備工程(101年永吉國中附近地區)	7,070
	100-104	40. 第3期松山及信義區支管及用戶排水設備工程(101年預約工程)	2,794
	100-104	41. 第3期松山及信義區支管及用戶排水設備工程(102年預約工程)	2,316
	100-104	42. 第3期南港及內湖區支管及用戶排水設備工程(101年南港火車站、中央研究院、南港R13道路等附近地區)	5,639
	100-104	43. 第3期南港及內湖區支管及用戶排水設備工程(101年預約工程)	2,782
	100-104	44. 第3期南港及內湖區支管及用戶排水設備工程(102年預約工程)	2,545
	101-104	45. 第3期萬華及中正區支管及用戶排水設備工程(101年預約工程)	2,825
	102	46. 大同及中山區用戶接管後巷配合美化工程(102年預約工程)	643

Table 12. Sewerage System Improvement and New Constructions in Sep. 2013  
(Cont. 2)

工程內容 Construction Content							工期 While Constructing			施工進度 Progress				
主幹管 Trunk (m)	次幹管 Sub-Trunk (m)	分支管 Branch Pipeline (m)	抽揚 水站 Pumping Station (座) No.	人孔 Manhole (座) No.	清除孔 Cleanout (座) No.	截流設施 Interception Facilities (個) No.	開工 日期 Starting Date	預定完 工日期 Scheduled Completion Date	實際完 工日期 Actual Completed Date	預定 Sched- uled (%)	實際 Actual (%)	超前 Lead (件) (case)	符合 Ac- cord (件) (case)	落後 Delay (件) (case)
-	-	-	-	-	-	-	101.06	102.12		19.00	19.00		✓	
-	-	-	-	-	-	-	102.05	103.12		1.30	1.30		✓	
-	-	9,022	-	50	-	-	102.04	103.11		3.10	5.60	✓		
-	-	8,980	-	85	-	-	102.04	103.09		6.60	11.00	✓		
-	-	-	-	-	-	-	101.07	102.12		24.00	24.00		✓	
-	-	5,683	-	62	-	-	102.09	103.09		0.01	0.01		✓	
-	-	-	-	-	-	-	102.06	103.12		0.05	0.05		✓	
-	-	6,013	2	56	-	-	101.11	103.04		32.50	33.15	✓		
-	-	-	-	-	-	-	101.06	102.12		41.00	41.00		✓	
-	-	-	-	-	-	-	102.05	103.12		8.00	8.00		✓	
-	-	5,836	-	48	-	-	101.10	103.03		53.00	55.05	✓		
-	-	-	-	-	-	-	101.06	102.12		67.36	67.36		✓	
-	-	-	-	-	-	-	102.06	103.12		0.10	0.10		✓	
-	-	-	-	-	-	-	101.06	102.12		19.90	19.90		✓	
-	-	-	-	-	-	-	102.06	102.12		2.10	2.10		✓	

表12. 9月份污水下水道新建、改善工程(續3)

主辦工程機關 Sponsor Institution	預算年度 Budget Year	工程名稱 Construction Name	工程費 Construction Expense (萬元) (10 Thousands)
衛生下水道 工程處 Sewerage Systems Office	102	47. 大安及文山區用戶接管後巷配合美化工程(102年預約工程)	550
	102	48. 北投及士林區用戶接管後巷配合美化工程(102年預約工程)	565
	102	49. 松山及信義區用戶接管後巷配合美化工程(102年預約工程)	594
	102	50. 南港及內湖區用戶接管後巷配合美化工程(102年預約工程)	604
	102	51. 萬華及中正區用戶接管後巷配合美化工程(102年預約工程)	605
	97-101	52. 忠孝礮間接觸曝氣氧化工程與截流工程(後續工程)	9,500
	97-101	53. 基隆河流域水質改善及污水疏流工程(101年士林主幹管、越基隆河聯絡管疏流及提升成美礮間進流量)	8,500
	98-103	54. 臺北市迪化運動公園跨堤景觀平臺新建工程含代辦河濱自行車道暨相關設施整建新建工程	12,978
	102	55. 102年代辦本府教育局所屬學校分支管用戶排水設備工程(預約工程)	1,648
	101	56. 內湖三期重劃區污水管線更新工程	1,980
	101	57. 第2期大同及中山區管線更新工程(中山區一江街附近地區)	667
	100-103	58. 第2期大安及文山區管線更新工程(大安區國泰醫院附近地區)	3,330
	100-103	59. 第2期北投及士林區管線更新工程(士林區劍潭附近地區)	7,319
	100-103	60. 第2期松山及信義區管線更新工程第1標(松山區民生社區新中街以西地區)	7,004
	100-103	61. 第2期松山及信義區管線更新工程第2標(松山區民生社區新中街以東地區)	8,258
100-103	62. 第2期南港及內湖區管線更新工程(內湖區康寧醫院附近地區)	897	

Table 12. Sewerage System Improvement and New Constructions in Sep. 2013  
(Cont.3)

工程內容 Construction Content							工期 While Constructing			施工進度 Progress				
主幹管 Trunk (m)	次幹管 Sub-Trunk (m)	分支管 Branch Pipeline (m)	抽揚 水站 Pumping Station (座) No.	人孔 Manhole (座) No.	清除孔 Cleanout (座) No.	截流設施 Interception Facilities (個) No.	開工 日期 Starting Date	預定完 工日期 Scheduled Completion Date	實際完 工日期 Actual Completed Date	預定 Sched- uled (%)	實際 Actual (%)	超前 Lead (件) (case)	符合 Ac- cord (件) (case)	落後 Delay (件) (case)
-	-	-	-	-	-	-	102.05	102.12		64.50	64.50		✓	
-	-	-	-	-	-	-	102.06	103.12		0.01	0.01		✓	
-	-	-	-	-	-	-	102.05	102.12		50.00	50.00		✓	
-	-	-	-	-	-	-	102.06	102.12		0.20	0.20		✓	
-	-	-	-	-	-	-	102.06	102.12		4.70	4.70		✓	
-	-	44	-	3	-	-	100.08	103.03		91.25	94.85	✓		
-	-	293	-	2	-	-	102.01	103.05		21.50	18.70			✓
-	-	-	-	-	-	-	102.02	103.07		4.97	7.67	✓		
-	-	-	-	-	-	-	102.07	102.10		64.07	64.07		✓	
-	-	-	-	-	-	-	101.05	102.11		81.50	81.51	✓		
-	-	-	-	-	-	-	102.04	102.11		4.00	0.60			✓
-	-	-	-	-	-	-	102.04	103.04		7.00	5.73			✓
-	-	-	-	-	-	-	102.04	103.08		10.00	11.00	✓		
-	-	-	-	-	-	-	102.03	103.06		3.50	3.63	✓		
-	-	-	-	-	-	-	102.03	102.10		2.00	2.10	✓		
-	-	-	-	-	-	-	102.04	102.11		66.00	68.00	✓		

表12. 9月份污水下水道新建、改善工程(續4完)

主辦工程機關 Sponsor Institution	預算年度 Budget Year	工程名稱 Construction Name	工程費 Construction Expense (萬元) (10 Thousands)
衛生下水道 工程處 Sewerage Systems Office	100-103	63. 第2期萬華及中正區管線更新工程(萬華區大理高中附近地區)	2,812
	102	64. 102年度管線修繕及拆遷配合工程(預約式契約)	2,657
	102	65. 102年度管線維護工程第1標(管線清理檢視預約式契約)	4,000
	102	66. 102年度管線維護工程第2標(管線清理檢視預約式契約)	1,383
	102	67. 102年度管線維護工程第3標(設施及框蓋維護預約式契約)	2,380
	102	68. 102年度管線維護工程第4標(管線修繕預約式契約)	2,237
	102	69. 102年度場站維護工程第1標	726
	102	70. 102年度場站維護工程第2標	381
	101	71. 迪化污水處理廠污泥減量統包工程	18,000
	99	72. 龍形隧道繞流管工程(緊急發電機含附屬設備及基礎工程)	13,400
	99	73. 迪化抽水站設備更新汰換工程—第四標	8,250
	100	74. 臺北近郊系統與六堵系統間之污水紓流工程	5,758
	100	75. 新莊抽水站上游中永和間截流站附近污水溢流工程	428
	102	76. 新莊抽水站增設壓力溢流抽水機及附屬設備工程	12,400
	99	77. 八里污水處理廠污水設備更新工程第2期第4標(綜合)	10,586
	99	78. 八里污水處理廠污水設備更新工程第2期第6標(綜合2)	5,380

資料來源：衛生下水道工程處。

Table 12. Sewerage System Improvement and New Constructions in Sep. 2013  
(Cont. 4 End)

工程內容 Construction Content							工期 While Constructing			施工進度 Progress				
主幹管 Trunk (m)	次幹管 Sub-Trunk (m)	分支管 Branch Pipeline (m)	抽揚 水站 Pumping Station (座) No.	人孔 Manhole (座) No.	清除孔 Cleanout (座) No.	截流設施 Interception Facilities (個) No.	開工 日期 Starting Date	預定完 工日期 Scheduled Completion Date	實際完 工日期 Actual Completed Date	預定 Sche- duled (%)	實際 Actual (%)	超前 Lead (件) (case)	符合 Ac- cord (件) (case)	落後 Delay (件) (case)
-	-	-	-	-	-	-	102.04	102.10		0.60	0.60		✓	
-	-	-	-	-	-	-	102.05	102.12		35.00	35.00		✓	
-	-	-	-	-	-	-	102.04	102.12		37.44	37.44		✓	
-	-	-	-	-	-	-	102.06	102.12		9.63	9.63		✓	
-	-	-	-	-	-	-	102.04	102.12		66.83	66.83		✓	
-	-	-	-	-	-	-	102.05	102.12		23.51	23.51		✓	
-	-	-	-	-	-	-	102.03	102.10		45.70	81.83	✓		
-	-	-	-	-	-	-	102.06	102.11		17.16	26.67	✓		
-	-	-	-	-	-	-	101.08	103.04		82.09	83.06	✓		
-	-	-	-	-	-	-	100.09	102.06		100.00	97.10			✓
-	-	-	-	-	-	-	101.12	103.01		17.05	17.89	✓		
-	-	-	-	-	-	-	100.10	103.07		49.00	49.41	✓		
-	-	-	-	-	-	-	101.01	102.10		51.50	53.58	✓		
-	-	-	-	-	-	-	102.06	103.09		0.01	0.19	✓		
-	-	-	-	-	-	-	100.09	102.11	停工	98.80	99.10			
-	-	-	-	-	-	-	102.01	103.05		3.00	16.20	✓		

Source : Sewerage Systems Office

表13. 9月份治山防災整體治理工程

主辦工程機關 Sponsor Institution	預算 年度 Budget Year	工程名稱 Construction Name	工程費 Construction Expense  (萬元)  (10 Thousands)	工程內容			
				防砂壩	潛壩	丁壩	堤防
				Against Granulated Substance Dam  (座)  (Set)	Sub- merged Dam  (座)  (Set)	Spur Dam  (座)  (Set)	Embank- ment  (公尺)  (m)
大地工程處 Geotechnical Engineering Office		<b>總 計</b>	<b>29,575</b>	-	1	-	-
	102	1. 102年度「臺北市北區山坡地邊坡緊急處理工程(單價發包)」(第一批次)	3,926	擋土牆110m、集水井14座、排樁1,093m			
	102	2. 102年度「臺北市南區山坡地邊坡緊急處理工程(單價發包)」(第一批次)	4,360	擋土牆325公尺、集水井5座			
	102	3. 102年度「山坡地農業環境零星改善及維護工程(開口契約)」(第一批次)	789	擋土牆48m、集水井1座			
	102	4. 102年度溪溝環境改善工程	1,768	沉砂池清淤、溪溝除草			
	102	5. 102年度土石流潛勢溪流改善及設施維護工程(第一期)	895	邊坡整理	1	-	-
	102	6. 102年度溪溝緊急處理工程	878	溪溝清淤、除草及排水管涵施設			
	102	7. 102年度溪溝改善及設施維護工程(第一期)	405	既有擋土牆基礎補強保護工施作及砌石護欄施作既有擋土牆基礎補強保護工施作及砌石護欄施作			
	102	8. 102年度溪溝改善及設施維護工程(第二期)	1,942	測量及放樣			
	102	9. 102年度土石流潛勢溪流改善及設施維護工程(第二期)	1,921	現場放樣、鋼筋材料進			
	102	10. 102年度「臺北市山區道路改善及維護工程」(第一期)	1,831	護欄施作、排水溝施作、AC鋪築			
	102	11. 102年度「臺北市山區道路改善及維護工程」(第二期)	1,948	護欄施作、排水溝施作、AC鋪築			

**Table 13. Watershed Management and Disaster Prevention  
in Sep. 2013**

Construction Content							工期 While Constructing			施工進度 Progress				
整流	固床工	護岸	魚道	蝕溝控制	崩場地處理	植生綠美化	開工日期	預定完工	實際完工	預定	實際	超前	符合	落後
Rectification	Groundsill Works	Riverbank Protection	Fish Way	Gully Control	Protection for collapse	Greening Beautification	Starting Date	Scheduled Completion Date	Actual Completed Date	Scheduled	Actual	Lead	Accord	Delay
(公尺)	(座)	(公尺)	(座)	(公尺)	(公頃)	(平方公尺)						(件)	(件)	(件)
(m)	(Set)	(m)	(Set)	(m)	(hectare)	(m <sup>2</sup> )				(%)	(%)	(case)	(case)	(case)
6	46	1,617	-	997	1.34	14,639	--	--	--	--	--	10	6	3
-	20	463		724	1.34	13,400	102	102.11		21.00	32.00	✓		
6	2	332		216	-	140	102	102.12		30.00	55.00	✓		
-	-	-	-	57	-	-	102.1	102.09	102.09	75.00	85.00	✓		
-	10	55	-	-	-	-	102	102.12		32.00	53.75	✓		
-	13	236	-	-	-	708	102.1	102.09	102.09	100.00	100.00		✓	
-	1	150	-	-	-	-	102.1	102.12		41.40	70.06	✓		
-	-	180	-	-	-	391	102.1	102.09	102.09	100.00	100.00		✓	
-	-	160	-	-	-	-	102.1	103.01		5.23	17.82	✓		
-	-	41	-	-	-	-	102.1	103.01		9.23	10.85	✓		
-	-	-	-	-	-	-	102.04	102.09	102.09	100.00	100.00		✓	
-	-	-	-	-	-	-	102.07	102.12		16.00	27.27	✓		

表13. 9月份治山防災整體治理工程(續)

主辦工程機關 Sponsor Institution	預算年度 Budget Year	工程名稱 Construction Name	工程費 Construction Expense  (萬元)  (10 Thousands)	工程內容			
				防砂壩 Against Granulated Substance Dam  (座)  (Set)	潛壩 Sub- merged Dam  (座)  (Set)	丁壩 Spur Dam  (座)  (Set)	堤防 Embank- ment  (公尺)  (m)
大地工程處 Geotechnical Engineering Office	102	12. 102年度「臺北市山區道路環境綠美化及路面改善工程」(第一期)	1,753	指南產業道路：迎月亭地坪花崗岩鋪設、木棧道基礎澆置。泉南產業道路：造型護欄連續基礎澆置。			
	102	13. 102年度「臺北市山區道路環境綠美化及路面改善工程」(第二期)	682	指南產業道路：AC鋪築。			
	102	14. 102年度「登山步道改善及維護工程」(第一期)	1,568	內湖區：小溪頭環狀步道木棧道更新、鯉魚山小人國設施修復、康寧路步道改善工程。			
	102	15. 102年「登山步道改善及維護工程」(第二期)	1,388	北投區：竹子湖青楓步道改善、黑森林步道改善、陽風古道改善、橫嶺古道改善、風尾部道改善、泉源紗帽步道改善。			
	102	16. 102年度「風景區遊憩設施改善及維護工程」(圓山風景區)	382	木棧道鋼構、鍍鋅鋼料送三杰實驗室檢驗膜厚			
	102	17. 102年度「風景區遊憩設施改善及維護工程」(指南風景區)	1,447	施工材料製作送審及備料、前山用地協調鑑界及工區男女廁所區地平灌漿、後山各工區整地及鍍鋅格柵板水溝蓋板鋪設			
	102	18. 102年度「露營場暨水保教室設施改善及維護工程」(貴子坑露營場)	695	110平台入口處，機處鋼筋綁紮，混凝土澆置			
	102	19. 102年度「露營場設施改善及維護工程」(碧山露營場)	997	停車場圍籬放樣，打基礎、圓形廣場地專拆除、將停車場處剩餘舊有圍籬拆除			

資料來源：大地工程處。

**Table 13. Watershed Management and Disaster Prevention  
in Sep. 2013 (Cont.)**

Construction Content							工期 While Constructing			施工進度 Progress				
整流	固床工	護岸	魚道	蝕溝 控制	崩場地 處理	植生 綠美化	開工 日期	預定 完工	實際 完工	預定	實際	超前	符合	落後
Rectifi- cation	Groundsill Works	Riverbank Protection	Fish Way	Gully Control	Protec- tion for collapse	Greening Beautifi- cation	Starting Date	Scheduled Completion Date	Actual Completed Date	Sche- duled	Actual	Lead	Accord	Delay
(公尺)	(座)	(公尺)	(座)	(公尺)	(公頃)	(平方 公尺)						(件)	(件)	(件)
(m)	(Set)	(m)	(Set)	(m)	(hectare)	(m <sup>2</sup> )				(%)	(%)	(case)	(case)	(case)
-	-	-	-	-	-	-	- 102.05	102.11		62.00	62.00		✓	
-	-	-	-	-	-	-	- 102.09	102.11		3.00	25.00	✓		
信義區：象山步道更新改善工程。文山區：石獅腳步道改善工程。							- 102.06	102.12		40.00	40.00		✓	
士林區：天母古道更新改善。內湖區：金龍禪寺步道至碧山巖步道改善工程。							102.07	103.01		7.26	7.26		✓	
-	-	-	-	-	-	-	- 102.05	102.10		64.38	70.37	✓		
-	-	-	-	-	-	-	- 102.06	102.12		20.90	8.36			✓
-	-	-	-	-	-	-	- 102.08	102.12		8.78	2.99			✓
-	-	-	-	-	-	-	- 102.09	102.12		1.98	1.52			✓

Source : Geotechnical Engineering Office

表14. 臺北市污水下水道用戶接管概況

年(月)別 Year (Month)	當月接管戶數 Number of Connected Household in Each Month			
	總計 Grend Total	公共污水下水道 Public Sanitary Sewers	專用污水下水道 Specific Sanitary Sewers	建築物污水處理設施 設置戶數 Households of Building Sewage Processing Facilities
民國 88 年底 End of 1999	28 225	...	...	...
民國 89 年底 End of 2000	36 246	...	...	...
民國 90 年底 End of 2001	33 367	28 065	1 617	3 685
民國 91 年底 End of 2002	41 852	37 885	1 478	2 489
民國 92 年底 End of 2003	34 718	31 928	1 684	1 106
民國 93 年底 End of 2004	39 930	37 991	1 081	858
民國 94 年底 End of 2005	47 585	44 936	1 251	1 398
民國 95 年底 End of 2006	29 132	25 798	1 224	2 110
民國 96 年底 End of 2007	34 430	32 513	-960	2 877
民國 97 年底 End of 2008	42 775	40 010	1 172	1 593
民國 98 年底 End of 2009	34 635	33 300	216	1 119
民國 99 年底 End of 2010	41 663	40 902	163	598
民國 100 年底 End of 2011	31 993	31 237	3	753
民國 101 年底 End of 2012	31 442	30 822	1	619
9月底 End of Sep.	4 276	4 188	-	88
10月底 End of Oct.	3 345	3 300	-	45
11月底 End of Nov.	2 098	2 056	1	41
12月底 End of Dec.	2 247	2 246	-	1
民國102年 2013				
1月底 End of Jan.	1 538	1 510	-	28
2月底 End of Feb.	1 250	1 247	-	3
3月底 End of Mar.	1 612	1 607	-	5
4月底 End of Apr.	858	842	-	16
5月底 End of May	2 097	2 075	-	22
6月底 End of June	2 449	2 433	-	16
7月底 End of July	1 192	1 176	-	16
8月底 End of Aug.	3 244	3 227	-	17
9月底 End of Sep.	2 664	2 632	2	30

資料來源：衛生下水道工程處。

說明：(1)全市計畫接管總服務戶數665,000戶，係依據84年1月底全市人口數為基準每戶以4人計得。

(2)計畫用戶接管普及率  $f=(b+c)/665,000*100$ ；門牌數接管普及率  $g=(b+c)/d*100$

(3)96年清查資料，其中專用污水下水道重複計列2,371戶，於96年接管戶數中扣除，致96年專用下水道用戶當年接管戶數為負值。

(4)自99年1月起各項普及率超過100%者，以100%表示。

Table 14. Overview of Household Sewerage System Connections in Taipei City

總計 Grend Total a	截至當月底累計接管戶數 Accumulated Number of Connection Household			門牌數 No. of Plates (戶) (No.) d	計畫用戶 接管普及率 Planned Sewer Connection Rate (%) f	門牌數 接管普及率 Household Sewer Connection Rate (%) g
	公共污水 下水道 Public Sanitary Sewers b	專用污水 下水道 Special Sanitary Sewers c	建築物污水處理設施 設置戶數 Households of Building Sewage Processing Facilities			
301 280	...	...	...	...	...	...
337 526	...	...	...	...	...	...
370 893	345 943	21 391	3 559	943 876	55.24	38.92
412 745	383 828	22 869	6 048	943 876	61.16	43.09
447 463	415 756	24 553	7 154	981 847	66.21	44.84
487 393	453 747	25 634	8 012	988 693	72.09	48.49
534 978	498 683	26 885	9 410	987 274	79.03	53.16
564 110	524 481	28 109	11 520	987 274	83.10	55.97
598 540	556 994	27 149	14 397	1 033 315	87.84	56.53
641 315	597 004	28 321	15 990	1 035 299	94.03	60.40
675 950	630 304	28 537	17 109	1 062 320	99.07	62.02
717 613	671 206	28 700	17 707	1 068 561	100.00	65.50
749 606	702 443	28 703	18 460	1 076 178	100.00	67.94
781 048	733 265	28 704	19 079	1 082 773	100.00	70.37
773 358	725 663	28 703	18 992	1 081 118	100.00	69.78
776 703	728 963	28 703	19 037	1 081 905	100.00	70.03
778 801	731 019	28 704	19 078	1 082 606	100.00	70.18
781 048	733 265	28 704	19 079	1 082 773	100.00	70.37
782 586	734 775	28 704	19 107	1 083 606	100.00	70.46
783 836	736 022	28 704	19 110	1 083 770	100.00	70.56
785 448	737 629	28 704	19 115	1 083 936	100.00	70.70
786 306	738 471	28 704	19 131	1 083 907	100.00	70.78
788 403	740 546	28 704	19 153	1 084 194	100.00	70.95
790 852	742 979	28 704	19 169	1 084 647	100.00	71.15
792 044	744 155	28 704	19 185	1 084 984	100.00	71.23
795 288	747 382	28 704	19 202	1 085 372	100.00	71.50
797 952	750 014	28 706	19 232	1 086 518	100.00	71.67

Source : Sewerage Systems Office

Explanation : 1. The total population to be served by city authority was 665,000 household, which was based on the figures in January 1995 and 4 members for each household.

2. Planned Sewer Connection Rate  $f = (b+c)/d \times 100$  ; Household Sewer Connection Rate  $g = (b+c)/d \times 100$  ;

3. During 2007 material checking, 2,371 households of Special Sanitary Sewer was found to be repeated calculation. The number was deducted from 2007 connected households, as a result the number of connected households is below zero.

4. From 2010 onward, the connection rates exceeding 100% were showed 100%.

表15. 臺北市公園綠地

面積單位：平方公尺

年底及區別 End of Year & District	公園、綠地、兒童遊樂場、廣場、河濱公園座數、面積					
	總計 Grand Total		公 園 Parks		綠 地 Green Fields	
	座數 No.	面積 Area	座數 No.	面積 Area	座數 No.	面積 Area
民國85年底 End of 1996	798	11 023 705	426	9 794 207	354	1 091 101
民國86年底 End of 1997	832	11 084 831	434	9 823 519	379	1 119 477
民國87年底 End of 1998	660	11 375 178	452	6 398 546	156	497 422
民國88年底 End of 1999	683	11 765 710	463	6 628 170	168	653 065
民國89年底 End of 2000	702	12 201 274	470	6 746 291	174	690 698
民國90年底 End of 2001	726	12 643 384	484	7 144 069	184	729 714
民國91年底 End of 2002	745	12 723 060	496	7 210 701	188	733 779
民國92年底 End of 2003	757	12 773 055	504	7 237 804	191	743 565
民國93年底 End of 2004	765	12 983 800	512	7 362 764	188	712 630
民國94年底 End of 2005	773	13 098 871	518	7 421 787	190	711 236
民國95年底 End of 2006	784	13 246 975	524	7 522 538	192	712 296
民國96年底 End of 2007	794	13 441 988	531	7 682 047	192	712 796
民國97年底 End of 2008	804	13 525 134	536	7 773 009	195	690 415
民國98年底 End of 2009	813	13 508 871	542	7 772 495	198	673 026
民國99年底 End of 2010	821	13 529 929	547	7 782 650	200	683 749
民國100年底 End of 2011	833	13 643 094	551	7 898 079	206	676 185
民國101年底 End of 2012	838	13 667 760	556	7 932 743	206	668 463
民國102年 2013						
9月底 End of Sep.	842	13 686 139	563	7 953 410	203	666 175
松山區 SongShan	47	1 056 231	41	178 742	3	4 860
信義區 XinYi	80	539 081	53	406 421	19	45 598
大安區 DaAn	66	592 526	59	585 450	7	7 076
中山區 ZhongShan	98	1 729 940	70	797 926	23	32 235
中正區 ZhongZheng	29	867 952	19	567 224	2	20 720
大同區 DaTong	31	234 223	18	113 609	5	16 418
萬華區 WanHua	36	1 391 876	27	298 325	1	200
文山區 WenShan	93	2 595 328	72	2 059 587	17	22 888
南港區 NanGang	54	581 999	30	404 055	14	74 076
內湖區 NeiHu	96	1 309 473	78	767 550	11	58 732
士林區 ShiLin	96	1 426 453	42	752 103	44	139 083
北投區 BeiTou	116	1 361 057	54	1 022 418	57	244 289

資料來源：公園路燈工程管理處、水利工程處。

說 明：87年本局公園處依都市計畫規劃屬性重新整理詮釋都市計畫及非都市計畫公園、綠地、兒童遊樂場、廣場、河濱公園資料，故自87年度起資料無法與以前年度銜接。

Table 15. Parks and Green Fields in Taipei City

Unit : m<sup>2</sup>

Parks、Green Fields、Sport Spots for Children、Plaza & Riverside Parks						平均每一市民 享有公園綠地面積 Parks and Green Fields Area Per Capita (m <sup>2</sup> /人) (m <sup>2</sup> /person)
兒童遊樂場 Sport Spots for Children		廣場 Plaza		河濱公園 Riverside Parks		
座數 No.	面積 Area	座數 No.	面積 Area	座數 No.	面積 Area	
...	...	18	138 397	...	...	4.23
...	...	19	141 835	...	...	4.27
11	15 552	19	128 708	22	4 334 950	4.31
11	15 552	19	128 501	22	4 340 422	4.45
11	15 552	23	141 777	24	4 606 956	4.61
11	15 874	23	146 771	24	4 606 956	4.80
11	15 874	26	155 750	24	4 606 956	4.82
11	15 874	26	157 156	25	4 618 656	4.86
11	15 874	29	174 980	25	4 717 552	4.95
11	16 030	29	152 429	25	4 797 389	5.01
11	16 030	29	152 382	28	4 843 729	5.03
11	16 030	32	173 641	28	4 857 474	5.11
11	16 030	34	188 206	28	4 857 474	5.16
10	15 080	35	190 796	28	4 857 474	5.18
10	15 080	36	190 976	28	4 857 474	5.17
10	15 080	38	196 276	28	4 857 474	5.15
10	15 080	38	194 000	28	4 857 474	5.11
10	15 080	38	194 000	28	4 857 474	5.10
1	468	-	-	2	872 161	5.03
-	-	8	87 062	-	-	2.36
-	-	-	-	-	-	1.89
-	-	2	4 246	3	895 533	7.57
-	-	7	46 502	1	233 506	5.33
-	-	7	9 846	1	94 350	1.81
1	1 000	2	14 671	5	1 077 680	7.21
-	-	-	-	4	512 853	9.59
6	11 927	2	3 941	2	88 000	4.87
-	-	4	5 489	3	477 702	4.64
1	908	4	10 570	5	523 789	4.93
1	777	2	11 673	2	81 900	5.34

Source : Parks and Street Lights Office, Hydraulic Engineering Office

Explanation : Data were compiled by the Parks and Lights Office, Public Works Department in accordance with the attributes of various urban development plans. The data covered all parks, green fields, sport spots for children, plaza and riverside parks under the urban development plans, etc.

表16. 現有路燈盞數

Table 16. Present Number of Street Lights

單位：盞							Unit : Set
年(月)底別	總計	水銀燈	鈉光燈	日光燈	LED燈	其他	
End of Year(Month)	Grand Total	Mercury Vapour Light	Sodium Light	Fluorescent Light	LED Light	Others	
民國 87 年底	End of 1998	105 747	81 532	18 557	5 646	-	12
民國 88 年底	End of 1999	109 764	83 461	20 551	5 740	-	12
民國 89 年底	End of 2000	114 213	84 114	24 347	5 740	-	12
民國 90 年底	End of 2001	117 559	85 327	26 369	5 851	-	12
民國 91 年底	End of 2002	124 493	84 458	32 435	7 598	-	2
民國 92 年底	End of 2003	131 044	73 680	48 415	8 865	-	84
民國 93 年底	End of 2004	134 828	75 006	50 075	9 204	55	488
民國 94 年底	End of 2005	135 823	75 273	50 816	9 188	58	488
民國 95 年底	End of 2006	140 320	76 095	54 320	9 469	58	378
民國 96 年底	End of 2007	143 345	76 470	55 929	10 102	724	120
民國 97 年底	End of 2008	144 145	79 085	53 394	8 212	1 250	2 204
民國 98 年底	End of 2009	145 508	79 758	54 123	8 230	1 285	2 112
民國 99 年底	End of 2010	146 791	80 198	54 966	8 230	1 285	2 112
民國 100 年底	End of 2011	148 213	80 931	55 716	8 169	1 285	2 112
民國 101 年底	End of 2012	149 535	76 803	56 049	8 066	1 897	6 720
9月底	End of Sep.	149 358	76 803	55 872	8 066	1 897	6 720
10月底	End of Oct.	149 371	76 803	55 885	8 066	1 897	6 720
11月底	End of Nov.	149 382	76 803	55 896	8 066	1 897	6 720
12月底	End of Dec.	149 535	76 803	56 049	8 066	1 897	6 720
民國102年	2013						
1月底	End of Jan.	149 665	76 803	56 179	8 066	1 897	6 720
2月底	End of Feb.	150 201	76 803	56 558	8 123	1 897	6 820
3月底	End of Mar.	150 567	78 157	56 070	8 117	2 382	5 841
4月底	End of Apr.	150 581	77 921	56 070	8 117	2 632	5 841
5月底	End of May	150 664	77 921	56 153	8 117	2 632	5 841
6月底	End of June	150 664	77 921	56 153	8 117	2 632	5 841
7月底	End of July	150 664	77 921	56 153	8 117	2 632	5 841
8月底	End of Aug.	150 664	77 921	56 153	8 117	2 632	5 841
9月底	End of Aug.	150 664	77 921	56 153	8 117	2 632	5 841
102年9月底較101年9月底增減%	Annual Change Rate(%)	0.87	1.46	0.50	0.63	38.75	- 13.08

資料來源：公園路燈工程管理處。

說明：1.本表以台灣電力公司供電之盞數計列。

2.本表數字包含其他單位裝設後移交公園處維護之數字。

3.97年起路燈種類重新歸類計算，無法銜接。

Explanation : 1.This table is calculated based on lamps powered by Taiwan Power Company.

2.The figures in this table include the number of facilities built by other units and then transferred to the Parks and Street Lights Office for maintenance.

3.The figures have been reclassified since 2008. Therefore, we cannot compare them with previous years.

表17. 臺北市親山步道  
Table 17. Hiking Trails in Taipei City

單位：公尺

Unit : m

山系	區位	編號	親山步道名稱	登山步道 長度	步道起點 Begining of Hiking Trail	步道最高 海拔	全線步行 時間估算
長度總計				61,100	--	--	--
大屯 山系	北投	1	關渡親山步道	3,335	關渡國小	224	2小時30分鐘
	北投	2	忠義山步道	2,140	行天宮後門	224	2小時00分鐘
	北投	3	貴子坑親山步道	2,420	水保教學園區	291	3小時20分鐘
	北投	4	中正山親山步道	3,300	立祥商店	646	3小時30分鐘
	北投	5	軍艦岩親山步道	3,030	陽明大學	221	3小時00分鐘
七星 山系	士林	6	天母古道親山步道	2,600	中山北路7段232巷	387	2小時10分鐘
	士林	7	坪頂古圳親山步道	1,300	至善路3段370巷29號	484	2小時00分鐘
五指 山系	士林	8	大崙頭尾山親山步道	3,630	碧溪產業道路森林步道口	474	2小時40分鐘
	中山	9	劍潭山親山步道	2,740	劍潭風景區牌樓	198	2小時20分鐘
	內湖	10	金面山親山步道	2,330	內湖路三段登山口	256	2小時30分鐘
	內湖	11	忠勇山親山步道	2,490	鯉魚山登山口葉氏祖廟下方	326	2小時50分鐘
	內湖	12	白鷺鷥山、明學山、康樂山親山步道	4,765	金湖路268號登山口	142	3小時40分鐘
南港 山系	南港	13	更寮古道親山步道	3,660	舊莊街2段122巷口	372	2小時40分鐘
	南港	14	南港山縱走親山步道	6,250	中華技術學院後門	374	4小時30分鐘
	南港	15	麗山橋口親山步道	1,860	北興宮登山口	195	2小時00分鐘
	信義	16	虎山親山步道	2,530	慈惠堂虎山溪步道口	160	2小時30分鐘
	信義	17	象山親山步道	1,450	靈雲宮登山口	183	1小時40分鐘
二格 山系	文山	18	仙跡岩親山步道 (1號支線)	1,940	景興路243巷牌樓	141	2小時00分鐘
	文山		仙跡岩親山步道 (2號支線)	1,300		122	1小時40分鐘
	文山	19	指南宮貓空親山步道	3,710	指南路3段33巷	308	3小時30分鐘
	文山	20	指南茶路親山步道	4,320	指南國小登山口	355	4小時00分鐘

資料來源：大地工程處。

Source : Geotechnical Engineering Office

表18. 臺灣地區營造工程物價指數

公式：採用拉式公式之變式

年(月)別 Year (Month)	總指數 General Index	水泥及其製品類 Cement & Related Products	砂石及級配類 Sand & Crashed Stone	磚瓦瓷類 Bricks & Tiles	金屬製品類 Metal Products	木材及其製品類 Timber & Related Products
項數 No of Items	115	7	3	5	21	5
權數(千分比) Weights	1,000	158.85	17.24	12.37	213.87	17.81
基期：民國100年平均=100						
定 基 指 數						
民國96年 2007	90.28	107.52	113.09	92.33	87.58	82.35
民國97年 2008	102.90	116.58	127.53	100.60	116.25	81.60
民國98年 2009	93.79	111.28	115.06	99.88	81.47	78.47
民國99年 2010	96.78	100.43	103.18	97.91	93.18	90.17
民國100年 2011	100.00	100.00	100.00	100.00	100.00	100.00
民國101年 2012	100.83	104.78	103.84	105.18	95.49	97.83
9月 Sep.	100.19	105.63	104.75	106.77	91.30	97.13
10月 Oct.	99.61	105.74	104.71	106.88	88.77	96.87
11月 Nov.	99.96	105.99	104.57	106.96	89.99	96.75
12月 Dec.	100.09	105.89	104.49	107.30	90.46	96.44
民國102年						
1月 Jan.	100.59	105.83	104.38	107.32	92.43	97.09
2月 Feb.	100.85	105.84	104.16	107.34	92.81	98.21
3月 Mar.	101.01	105.79	104.16	107.72	92.67	99.11
4月 Apr.	100.53	105.80	103.99	108.55	90.98	99.65
5月 May	100.13	106.00	103.97	108.79	89.70	99.63
6月 June	99.87	106.17	103.86	108.79	87.91	99.45
7月 July	99.91	106.47	104.47	108.38	87.92	99.60
8月 Aug.	100.08	106.62	105.19	Ⓘ 108.32	88.53	100.29
9月 Sep.	100.54	106.59	106.26	108.28	89.79	100.45
年 增 率 (%)						
民國96年 2007	9.01	8.22	17.36	3.34	19.47	9.70
民國97年 2008	13.98	8.43	12.77	8.96	32.74	-0.91
民國98年 2009	-8.85	-4.55	-9.78	-0.72	-29.92	-3.84
民國99年 2010	3.19	-9.75	-10.33	-1.97	14.37	14.91
民國100年 2011	3.33	-0.43	-3.08	2.13	7.32	10.90
民國101年 2012	0.83	4.78	3.84	5.18	-4.51	-2.17
9月 Sep.	-0.33	5.30	5.05	5.66	-9.89	-2.29
10月 Oct.	-1.01	4.53	2.45	5.40	-11.67	-2.98
11月 Nov.	-0.01	3.91	2.08	5.18	-7.78	-2.82
12月 Dec.	-0.15	3.56	1.96	5.52	-7.80	-3.09
民國102年 2013						
1月 Jan.	0.09	3.15	2.00	5.71	-6.38	-2.44
2月 Feb.	0.17	2.84	1.72	5.73	-6.10	-1.24
3月 Mar.	0.01	2.67	1.35	5.31	-6.86	0.93
4月 Apr.	-1.43	1.88	1.13	4.12	-9.78	1.08
5月 May	-2.12	0.62	0.53	3.56	-10.31	1.02
6月 June	-1.76	0.58	-0.78	2.50	-9.82	1.41
7月 July	-1.18	1.03	-0.10	1.56	-7.85	2.10
8月 Aug.	-0.84	1.10	0.62	Ⓘ 1.45	-6.39	3.58
9月 Sep.	0.35	0.91	1.44	1.41	-1.65	3.42

資料來源：中華民國統計資訊網 / 物價統計月報。

說 明：由於受查者延誤或更正報價，最近3個月資料均可能修正。

Table 18. Indices of Construction Cost in Taiwan Area

Formula : Laspeyres's Formula

塑膠製品類 Plastic Products	油漆塗裝類 Paints	機電設備類 Electrical Equipment & Apparatus	瀝青及其製品類 Asphalt & Related Products	雜項類 Miscellaneous Products	勞務類 Services
8	4	16	2	15	29
30.46	8.72	123.54	31.54	43.55	342.07
Fixed Index			Base Period : 2011=100		
82.05	79.27	86.68	60.97	80.94	95.51
86.52	87.13	91.25	82.29	91.96	97.86
86.72	88.60	88.73	87.35	94.15	98.21
94.07	91.37	94.46	96.68	96.31	98.76
100.00	100.00	100.00	100.00	100.00	100.00
103.88	105.63	99.39	106.66	103.08	101.38
105.72	106.13	99.15	108.70	103.68	101.55
106.68	106.62	99.60	108.70	103.21	101.61
105.34	106.78	99.41	108.34	104.07	101.67
105.17	106.92	98.84	108.34	104.29	101.83
106.08	106.84	99.36	108.34	103.55	101.88
107.54	107.27	99.71	108.53	104.10	102.01
109.09	107.38	100.26	108.63	104.09	102.19
108.12	107.16	99.14	108.63	104.25	102.27
107.27	107.16	98.11	108.63	104.25	102.25
108.22	107.49	98.04	108.63	106.04	102.24
108.68	107.70	97.46	108.63	105.69	102.40
108.75	107.92	97.09	108.69	105.74	102.48
109.95	107.92	98.08	108.73	105.87	102.50
Annual Change Rate (%)					
3.64	5.47	7.68	7.46	5.19	1.60
5.45	9.92	5.27	34.97	13.62	2.46
0.23	1.69	- 2.76	6.15	2.38	0.36
8.48	3.13	6.46	10.68	2.29	0.56
6.30	9.45	5.86	3.43	3.83	1.26
3.88	5.63	- 0.61	6.66	3.08	1.38
4.11	3.86	- 1.25	7.34	3.10	1.62
6.51	4.30	0.27	7.34	2.50	1.07
7.61	4.12	1.31	6.98	2.58	1.11
7.46	2.96	0.36	6.98	2.83	1.07
5.88	2.60	0.84	6.98	2.20	0.99
5.63	2.44	0.46	7.17	2.32	1.05
5.86	2.54	0.29	6.53	1.97	1.19
3.62	2.33	- 0.97	1.64	1.08	1.14
1.67	1.57	- 1.91	- 0.02	0.88	0.77
4.89	1.84	- 1.53	0.10	2.79	0.73
6.59	1.87	- 1.59	0.00	2.24	0.89
4.92	1.81	- 2.12	- 0.01	2.08	0.95
4.00	1.69	- 1.08	0.03	2.11	0.94

Source : <http://www.stat.gov.tw> / Price Statistics Monthly

Explanation : All data are subject to revision 3 months after original publication due to late reports and corrections by respondents.

表19. 臺北市營造工程物價指數

公式：價比基期值加權算術平均式

年(月)別 Year (Month)	總指數 General Index	水泥及其製品類 Cement & Related Products	砂石及級配類 Sand & Crashed Stone	磚瓦瓷類 Bricks & Tiles	金屬製品類 Metal Products	木材及其製品類 Timber & Related Products
權數(千分比) Weights	1,000.00	153.73	15.64	13.97	203.18	19.64
項數 No of Items	115	7	3	5	21	5

基期：民國100年平均=100

## 定 基 指 數

民國 96 年	2007	90.40	107.17	103.73	93.67	88.62	87.29
民國 97 年	2008	102.83	115.78	113.61	99.70	117.10	90.08
民國 98 年	2009	94.62	111.37	101.35	101.53	83.56	86.26
民國 99 年	2010	97.26	101.41	100.51	99.01	93.41	94.94
民國100年	2011	100.00	100.00	100.00	100.00	100.00	100.00
民國101年	2012	100.64	102.80	100.54	103.40	95.25	95.62
9月	Sep.	100.07	103.53	102.02	104.54	91.56	94.15
10月	Oct.	99.35	103.53	102.02	104.54	88.31	94.37
11月	Nov.	99.52	103.84	102.02	104.54	88.84	94.43
12月	Dec.	99.68	103.84	102.02	104.54	89.62	94.70
民國102年							
1月	Jan.	100.23	103.86	102.02	104.54	91.21	95.29
2月	Feb.	100.37	103.88	102.02	104.54	91.33	95.57
3月	Mar.	100.50	103.88	102.02	104.54	91.33	95.69
4月	Apr.	100.10	103.85	102.02	104.96	90.16	95.65
5月	May	99.63	103.85	102.02	104.96	89.01	95.61
6月	June	99.52	103.85	102.02	104.96	87.64	95.89
7月	July	99.48	103.83	102.02	104.58	87.60	95.39
8月	Aug.	99.69	103.82	104.23	104.54	88.34	95.45
9月	Sep.	100.06	103.82	105.97	104.54	89.21	95.75

## 年 增 率 (%)

民國 96 年	2007	8.21	7.46	11.31	3.06	19.59	1.24
民國 97 年	2008	13.75	8.03	9.53	6.44	32.14	3.20
民國 98 年	2009	- 7.99	- 3.81	- 10.79	1.83	- 28.64	- 4.24
民國 99 年	2010	2.79	- 8.94	- 0.83	- 2.48	11.79	10.05
民國100年	2011	2.82	- 1.39	- 0.51	1.00	7.05	5.33
民國101年	2012	0.64	2.80	0.54	3.40	- 4.75	- 4.38
9月	Sep.	- 0.15	3.47	2.82	4.14	- 9.43	- 4.67
10月	Oct.	- 1.38	2.98	3.88	4.14	- 11.95	- 4.39
11月	Nov.	- 0.47	3.07	3.88	4.14	- 9.02	- 4.32
12月	Dec.	- 0.55	3.07	3.88	4.14	- 8.61	- 4.05
民國102年	2013						
1月	Jan.	- 0.25	2.61	3.88	4.14	- 7.41	- 3.45
2月	Feb.	- 0.27	2.55	3.88	4.14	- 7.51	- 3.35
3月	Mar.	- 0.40	2.55	3.88	4.14	- 8.21	0.03
4月	Apr.	- 1.52	1.86	3.88	1.02	- 10.24	- 1.02
5月	May	- 2.40	0.69	2.56	0.61	- 10.77	- 1.06
6月	June	- 1.87	0.68	0.00	0.61	- 9.80	0.99
7月	July	- 1.49	0.53	0.00	0.24	- 8.34	1.32
8月	Aug.	- 1.22	0.26	2.17	- 0.01	- 7.01	1.39
9月	Sep.	- 0.01	0.28	3.87	- 0.01	- 2.56	1.70

資料來源：中華民國臺北市物價統計月報。

附註：①原95基期營造工程材料類之「電梯與電器用品類」於100年基期修訂為「機電設備類」。

Table 19. Indices of Construction Cost in Taipei City

塑膠製品類 Plastic Products	油漆塗裝類 Paints	機電設備類① Electrical Equipment & Apparatus	瀝青及其製品類 Asphalt & Related Products	雜項材料類 Miscellaneous Products	勞務類 Services
28.85	11.66	137.40	31.98	44.59	339.37
8	4	16	2	15	29
Fixed Index					
					Base Period : 2011=100
83.32	85.84	94.57	51.90	85.44	96.65
85.76	92.37	97.61	72.70	93.55	99.06
86.44	93.05	92.89	85.48	97.66	98.50
92.74	94.36	96.67	97.40	98.17	98.38
100.00	100.00	100.00	100.00	100.00	100.00
103.15	104.77	99.83	104.44	102.00	102.64
104.71	106.44	99.92	105.63	102.51	102.81
105.60	107.90	100.75	105.63	102.51	102.84
103.64	107.90	100.58	105.63	102.51	102.89
103.37	107.90	99.78	105.63	102.51	102.94
105.27	107.90	100.59	105.63	101.63	103.17
106.15	108.94	100.55	105.63	101.63	103.40
108.51	109.45	100.81	105.63	101.65	103.46
106.88	109.45	99.91	105.63	101.65	103.50
105.05	109.45	98.51	105.63	101.63	103.52
106.01	109.45	98.52	105.63	103.83	103.64
107.07	109.45	98.19	105.63	103.83	103.64
107.07	109.45	97.78	105.63	103.81	103.89
108.24	109.45	98.46	105.63	103.81	103.97
Annual Change Rate (%)					
1.73	0.88	5.28	7.69	3.41	1.27
2.93	7.61	3.21	40.08	9.49	2.49
0.79	0.74	- 4.83	17.58	4.39	- 0.56
7.29	1.41	4.06	13.95	0.52	- 0.13
7.83	5.98	3.45	2.67	1.86	1.65
3.15	4.77	- 0.17	4.44	2.00	2.64
2.30	5.97	- 0.42	4.38	1.81	3.48
4.80	7.43	1.64	4.38	1.81	1.23
5.61	7.43	3.21	4.38	1.76	1.28
5.33	7.43	1.95	4.38	1.66	0.99
5.18	7.42	2.77	4.38	0.96	1.04
4.72	7.01	1.76	4.38	0.95	1.23
5.29	7.52	0.90	4.38	0.80	1.12
2.46	7.52	- 0.12	1.42	- 0.17	1.12
- 0.10	4.23	- 1.69	- 0.50	- 0.81	0.72
3.04	4.23	- 1.61	0.00	1.29	0.75
5.66	4.23	- 1.60	0.00	1.28	0.78
4.71	3.05	- 2.34	0.00	1.27	1.04
3.37	2.83	- 1.46	0.00	1.27	1.13

Source : Commodity-Price Statistics Monthly, Taipei City

Note : ①The "Electrical Equipment and Apparatus" replace the item "Elevator and Electrical Apparatus" used for the 2006 base period.

表20. 臺北市土地人口概況

Table 20. Land and Population in Taipei City

年(月)底別 End of Year(Month)	土地面積 Land (平方公里) (Km <sup>2</sup> )	戶籍戶數 No. of Households (戶) (No.)	人口數(人) Population (person)			人口密度 Population Density (人/平方公里) (Person/ km <sup>2</sup> )
			總計 Grand Total	男 Male	女 Female	
民國86年底 End of 1997	271.7997	854 132	2 598 493	1 295 637	1 302 856	9 560
民國87年底 End of 1998	271.7997	869 803	2 639 939	1 311 789	1 328 150	9 712
民國88年底 End of 1999	271.7997	879 156	2 641 312	1 309 434	1 331 878	9 718
民國89年底 End of 2000	271.7997	888 560	2 646 474	1 309 308	1 337 166	9 737
民國90年底 End of 2001	271.7997	894 763	2 633 802	1 300 179	1 333 623	9 690
民國91年底 End of 2002	271.7997	906 988	2 641 856	1 301 458	1 340 398	9 720
民國92年底 End of 2003	271.7997	914 716	2 627 138	1 291 742	1 335 396	9 666
民國93年底 End of 2004	271.7997	923 325	2 622 472	1 286 303	1 336 169	9 649
民國94年底 End of 2005	271.7997	933 110	2 616 375	1 279 513	1 336 862	9 626
民國95年底 End of 2006	271.7997	941 317	2 632 242	1 282 691	1 349 551	9 684
民國96年底 End of 2007	271.7997	947 745	2 629 269	1 277 556	1 351 713	9 674
民國97年底 End of 2008	271.7997	958 433	2 622 923	1 270 948	1 351 975	9 650
民國98年底 End of 2009	271.7997	969 418	2 607 428	1 260 450	1 346 978	9 593
民國99年底 End of 2010	271.7997	983 237	2 618 772	1 262 554	1 356 218	9 635
民國100年底 End of 2011	271.7997	999 879	2 650 968	1 276 343	1 374 625	9 753
民國101年底 End of 2012	271.7997	1 017 063	2 673 226	1 285 361	1 387 865	9 835
9月底 End of Sep.	271.7997	1 015 637	2 665 832	1 282 207	1 383 625	9 808
10月底 End of Oct.	271.7997	1 015 991	2 668 231	1 283 262	1 384 969	9 817
11月底 End of Nov.	271.7997	1 016 644	2 671 006	1 284 419	1 386 587	9 827
12月底 End of Dec.	271.7997	1 017 063	2 673 226	1 285 361	1 387 865	9 835
民國102年 2013						
1月底 End of Jan.	271.7997	1 017 406	2 675 033	1 286 134	1 388 899	9 842
2月底 End of Feb.	271.7997	1 017 691	2 676 128	1 286 627	1 389 501	9 846
3月底 End of Mar.	271.7997	1 018 618	2 677 771	1 287 311	1 390 460	9 852
4月底 End of Apr.	271.7997	1 019 228	2 679 051	1 287 663	1 391 388	9 857
5月底 End of May	271.7997	1 020 396	2 680 296	1 288 081	1 392 215	9 861
6月底 End of June	271.7997	1 021 435	2 681 554	1 288 596	1 392 958	9 866
7月底 End of July	271.7997	1 022 200	2 682 372	1 288 816	1 393 556	9 869
8月底 End of Aug.	271.7997	1 023 610	2 682 017	1 288 485	1 393 532	9 868
9月底 End of Sep.	271.7997	1 025 984	2 681 584	1 288 195	1 393 389	9 866

資料來源：本府地政局、民政局。

Source : Department of Land , Department of Civil Affairs

## 臺北市工務統計月報

出版機關：臺北市政府工務局  
地址：臺北市市府路1號3樓南區  
電話：1999(外縣市02-27208889)轉1404  
網址：<http://www.pwb.taipei.gov.tw/>  
發行人：張培義  
編輯：臺北市政府工務局統計室  
出版年月：中華民國 102年10月  
創刊年月：中華民國 73年1月  
刊期頻率：月刊

## THE TAIPEI CITY STATISTICAL MONTHLY BULLETIN OF PUBLIC WORKS

Published by the Public Works Department, Taipei City Government

Address : South Wing, 3F, No.1, Shifu Road, Taipei City 11008, Taiwan, R.O.C.

Telephone No : Please dial 1999 Taipei Citizen Hotline (02-2720-8889 for out of Taipei) ext. 6720

Publisher : Pei-yi Chang

Edited by the Statistics Office of PWD, TCG

Website : <http://www.pwb.taipei.gov.tw/>

Publishing Date : October 2013

First Edition : January 1984

著作權所有，如需轉載，請洽臺北市政府工務局統計室。