

臺北市
工務統計月報

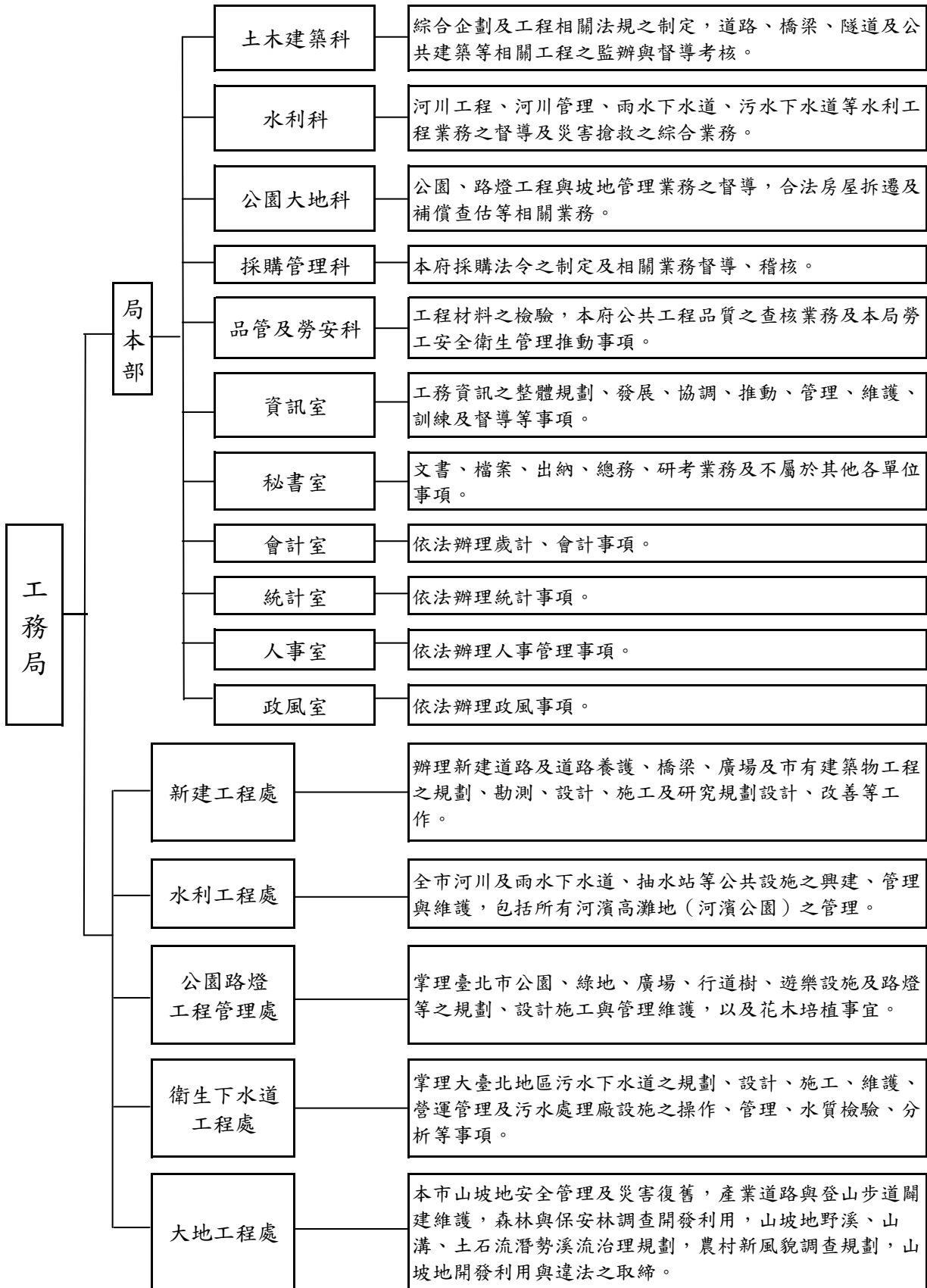
**THE TAIPEI CITY STATISTICAL MONTHLY BULLETIN
OF PUBLIC WORKS**

中華民國102年12月
December 2013

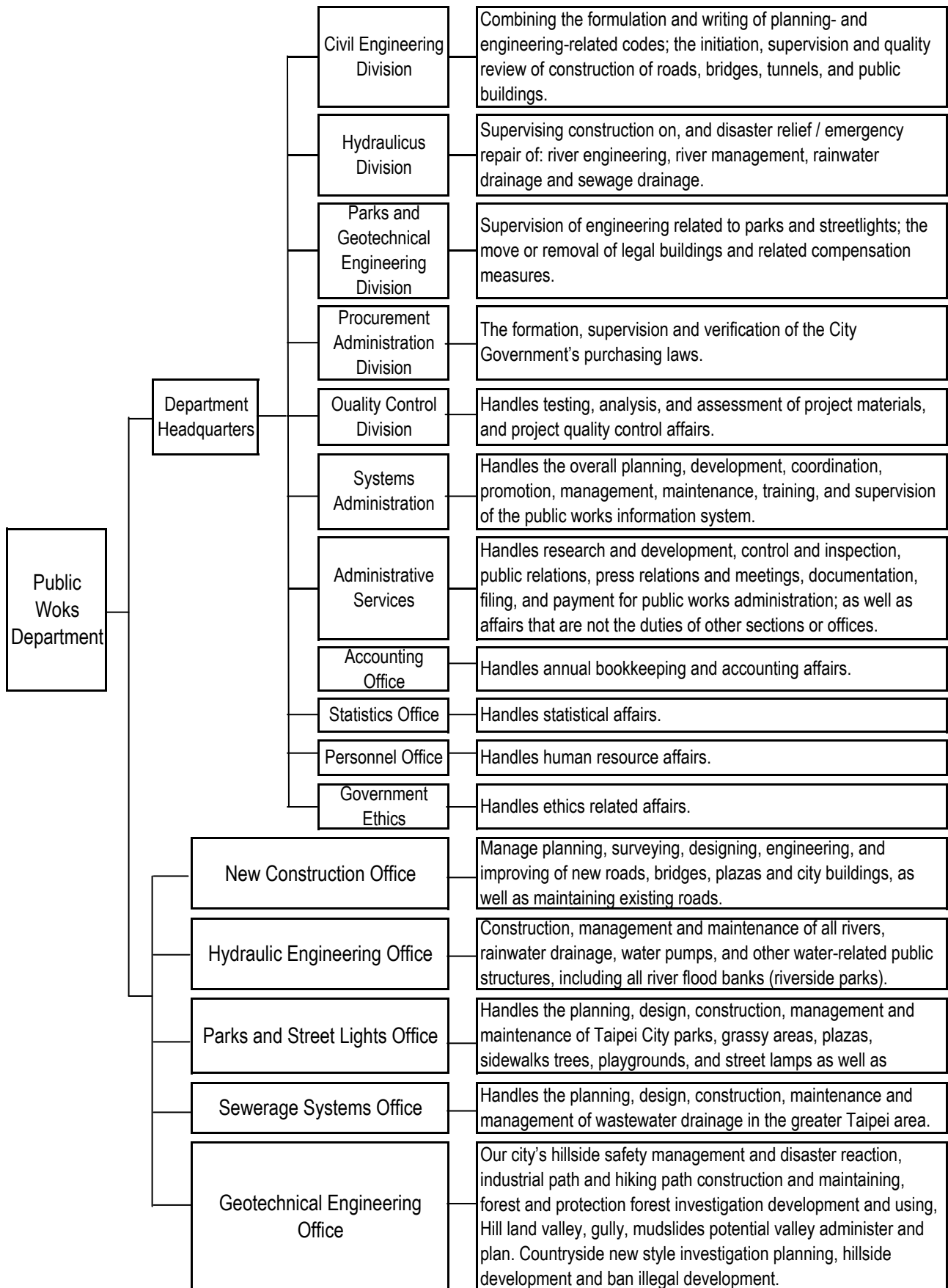


臺北市政府工務局編印
中華民國 103 年 1 月出版
Public Works Department
Taipei City Government

臺北市政府工務局業務職掌



Duties of the Public Works Department, Taipei City Government

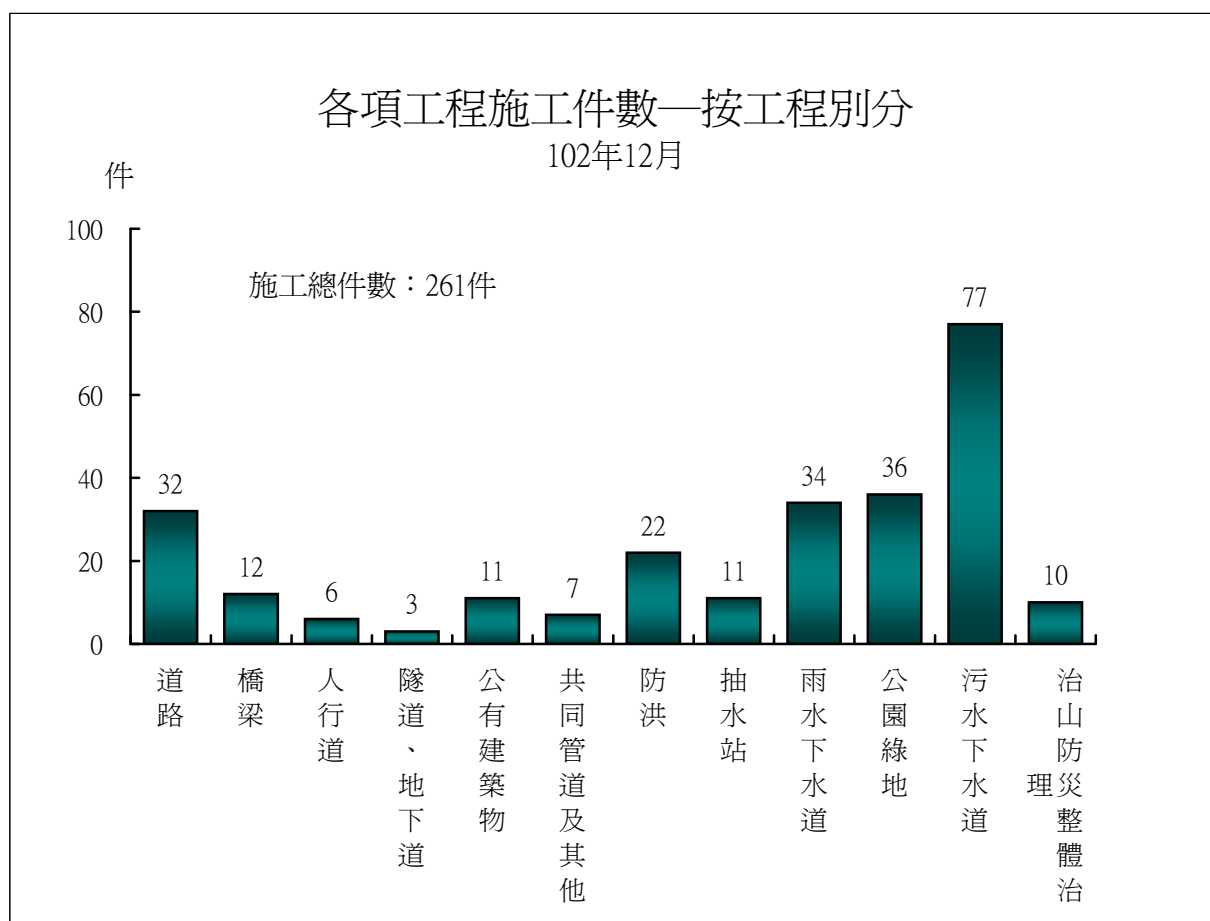
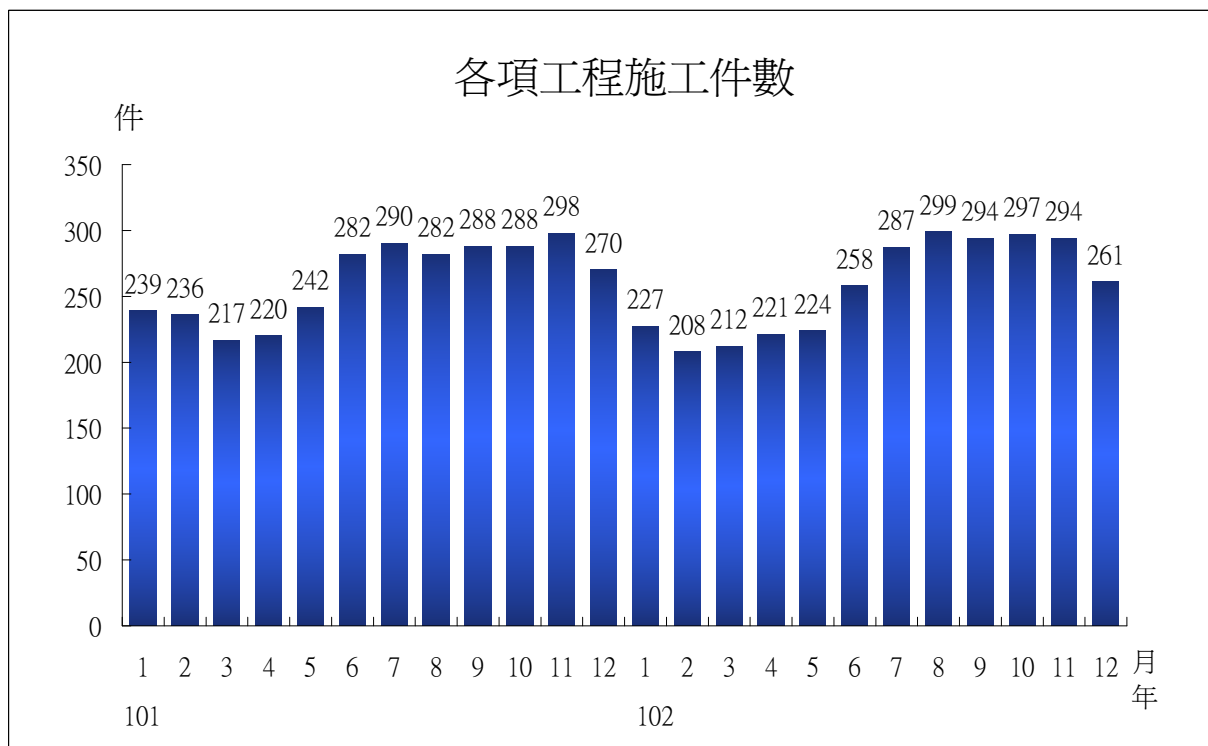


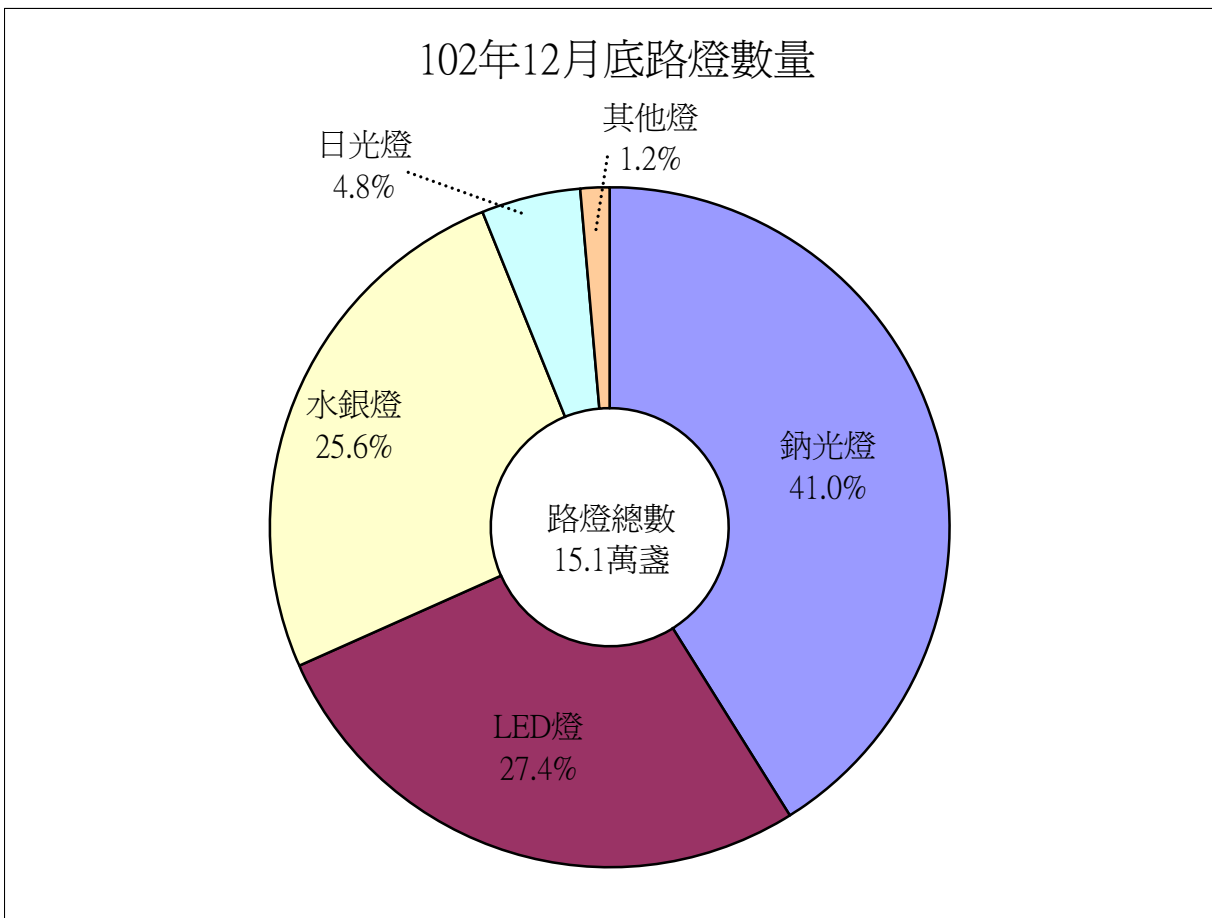
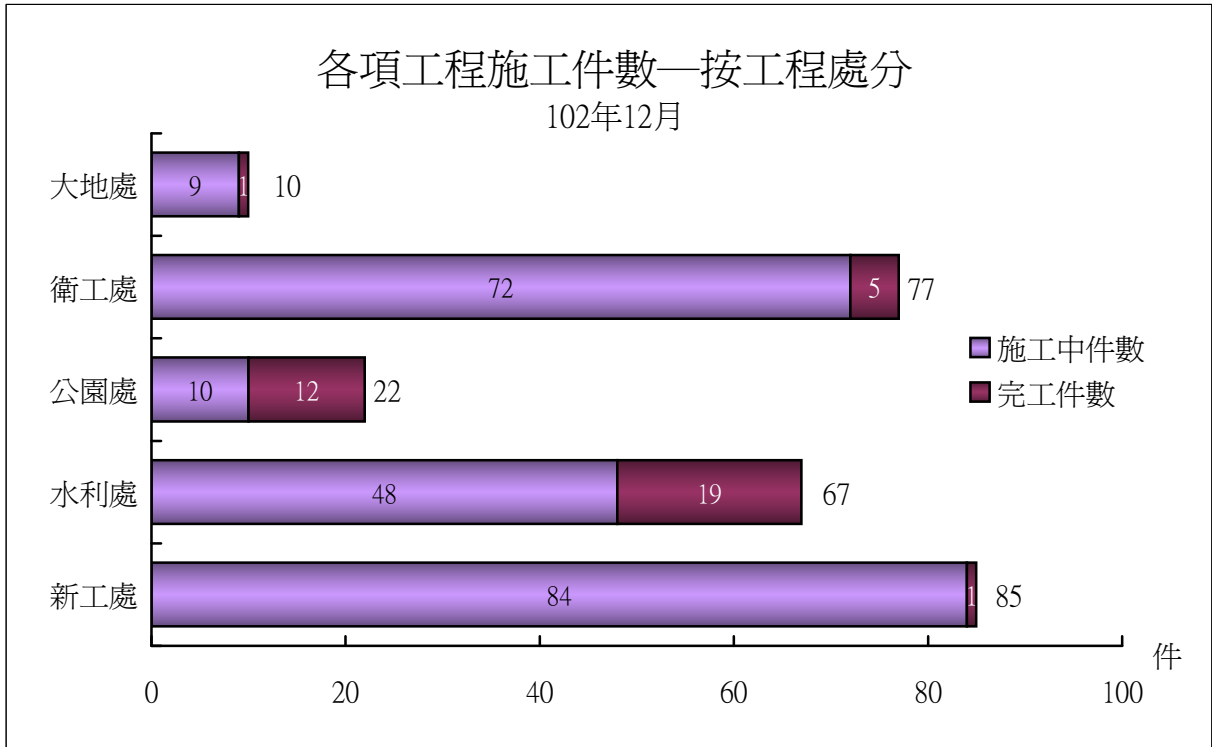
目次

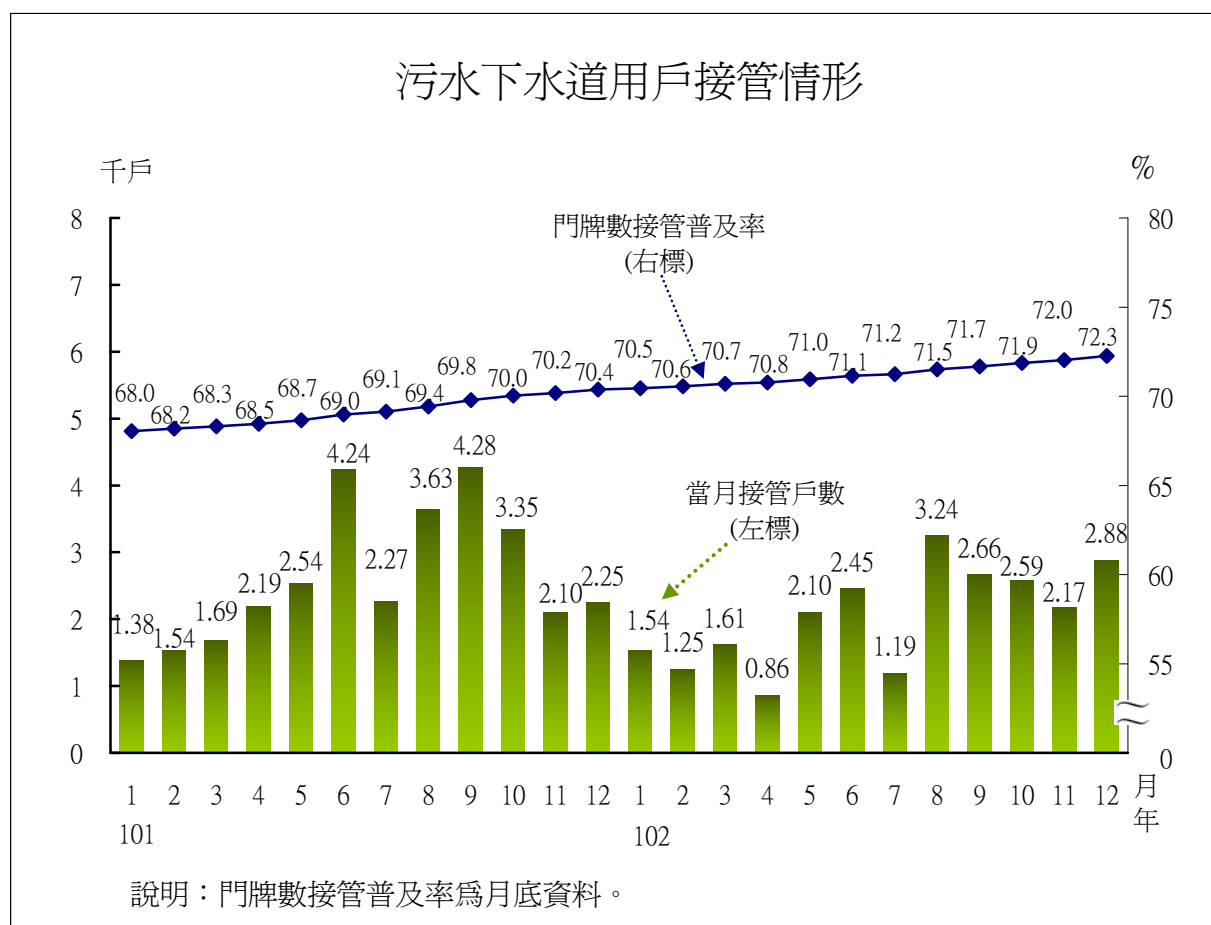
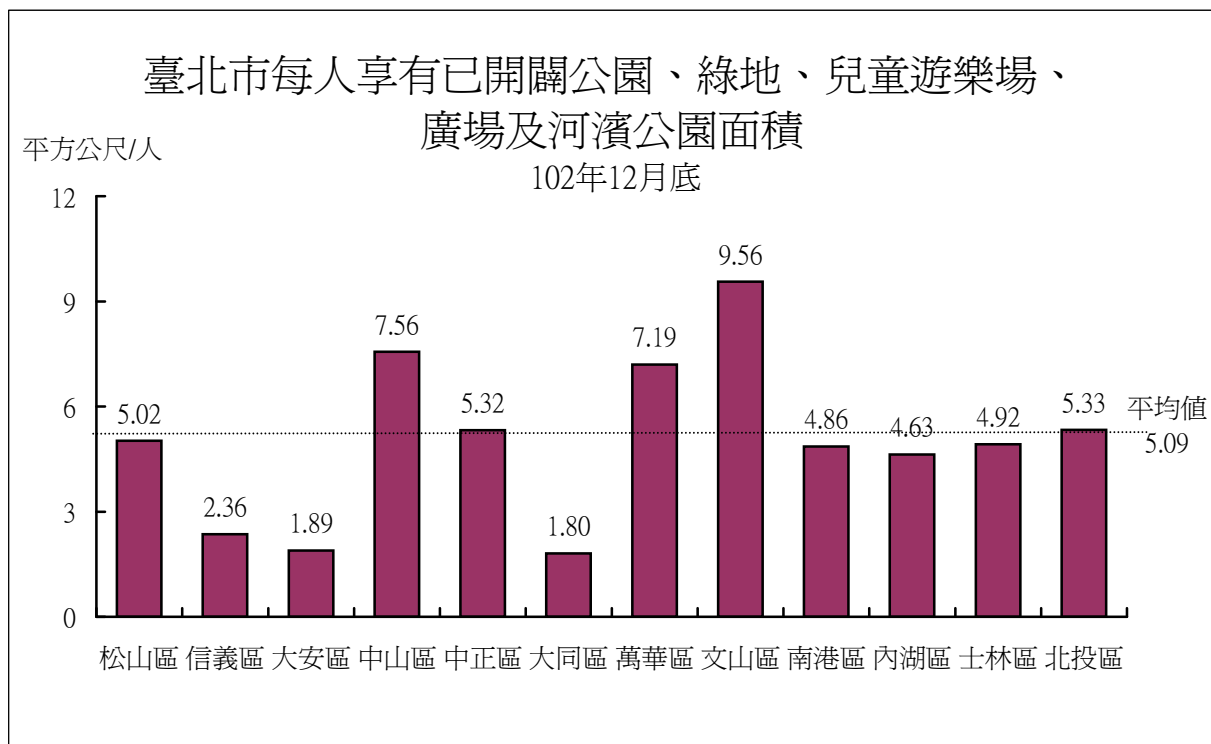
統計趨勢圖	1
簡要分析	4
統計報告表	
表1. 12月份道路新建、拓寬、改善工程	6
表2. 12月份橋梁新建、拓建工程	10
表3. 12月份人行道改善工程	12
表4. 12月份隧道、地下道工程	14
表5. 12月份停車場新建工程	14
表6. 12月份市公有建築物新建工程	16
表7. 12月份共同管道及其他工程	18
表8. 12月份防洪工程	20
表9. 12月份抽水站新建、擴建工程	24
表10. 12月份雨水下水道新建、改善工程	26
表11. 12月份臺北市公園綠地新建、改善工程	30
表12. 12月份污水下水道新建、改善工程	36
表13. 12月份治山防災整體治理工程	46
表14. 臺北市污水下水道用戶接管概況	48
表15. 臺北市公園綠地	50
表16. 現有路燈盞數	52
表17. 臺北市親山步道	53
表18. 臺灣地區營造工程物價指數	54
表19. 臺北市營造工程物價基本分類指數	56
表20. 臺北市土地人口概況	58

CONTENTS

Statistical Tendency Chart	...	1
Brief Analysis	...	4
Statistical Report Form		
Table 1. Road Expansion, Improvement and New Constructions in Dec. 2013	...	6
Table 2. Bridge Expansion, Improvement and New Constructions in Dec. 2013	...	10
Table 3. Sidewalk Improvement Work in Dec. 2013	...	12
Table 4. Tunnel Constructions in Dec. 2013	...	14
Table 5. New Parking Lots Constructions in Dec. 2013	...	14
Table 6. New Public Building Constructions in Dec. 2013	...	16
Table 7. Communal Pipeline and Other Constructions in Dec. 2013	...	18
Table 8. Flood Protection Constructions in Dec. 2013	...	20
Table 9. Rainwater Pump Station Expansion and New Constructions in Dec. 2013	...	24
Table 10. Rainwater Drainage System Improvement and New Constructions in Dec. 2013	...	26
Table 11. Park Improvement and New Constructions in Dec. 2013	...	30
Table 12. Sewerage System Improvement and New Constructions in Dec. 2013	...	36
Table 13. Watershed Management and Disaster Prevention in Dec. 2013	...	46
Table 14. Overview of Household Sewerage System Connections in Taipei City	...	48
Table 15. Parks and Green Fields in Taipei City	...	50
Table 16. Present Number of Street Lights	...	52
Table 17. Hiking Trails in Taipei City	...	53
Table 18. Indices of Construction Cost in Taiwan Area	...	54
Table 19. Indices of Construction Cost in Taipei City	...	56
Table 20. Overview of Land and Population in Taipei City	...	58







12月份施工工程簡要分析

單位：件

Brief Analysis in Dec. 2013

unit : case

工程別 Construction	施工件數 No. of Construction										備註 Note
	總計 Total	完工 Completed				施工中 Under Construction					
		合計 Sub-total	超前 Lead	符合 Accord	落後 Delay	合計 Sub-total	超前 Lead	符合 Accord	落後 Delay	停工 Work Suspension	
總計 Total	261	38	-	34	4	223	52	104	64	3	
百分比 %	100.00	14.56	0.00	13.03	1.53	85.44	19.92	39.85	24.52	1.15	
1. 道路新建、拓寬、改善 Road Expansion, Improvement and New Constructions	32	-	-	-	-	32	6	14	12	-	詳表1
2. 橋梁新建、拓建、改善 Bridge Expansion, Improvement and New Constructions	12	-	-	-	-	12	1	4	7	-	詳表2
3. 人行道改善工程 Sidewalk Improvement Work	6	-	-	-	-	6	-	2	4	-	詳表3
4. 隧道、地下道工程 Tunnel Constructions	3	-	-	-	-	3	1	1	1	-	詳表4
5. 停車場新建 New Parking Lots Constructions	-	-	-	-	-	-	-	-	-	-	詳表5
6. 公有建築物新建 New Public Building Constructions	11	-	-	-	-	11	5	4	2	-	詳表6
7. 共同管道及其他工程 Communal Pipeline and Other Constructions	7	1	-	1	-	6	1	2	3	-	詳表7
8. 防洪工程 Flood Protection Constructions	22	9	-	8	1	13	2	6	5	-	詳表8
9. 抽水站新建、擴建 Rainwater Pump Station Expansion and New Constructions	11	3	-	3	-	8	2	3	2	1	詳表9
10. 雨水下水道新建、改善 Rainwater Drainage System Improvement and New Constructions	34	3	-	3	-	31	4	17	10	-	詳表 10
11. 公園綠地新建、改善 Park Improvement and New Constructions	36	16	-	13	3	20	1	8	9	2	詳表 11
12. 污水下水道新建、改善 Sewerage System Improvement and New Constructions	77	5	-	5	-	72	25	42	5	-	詳表 12
13. 治山防災整體治理工程 Watershed Management and Disaster Prevention	10	1	-	1	-	9	4	1	4	-	詳表 13

資料來源：工務局統計室。

Source : Statistics Office of Public Works Department

施工中工程

單位：件		Under Construction				unit : case
年(月)別／機關別 Year (Month) / Sponsor Institution	總計 Total	超前 Lead	符合 Accord	落後 Delay	停工 Work Suspension	
民國101年	2012					
1月	Jan.	230	63	86	73	8
2月	Feb.	220	59	99	57	5
3月	Mar.	197	56	74	61	6
4月	Apr.	198	61	80	54	3
5月	May	230	58	124	44	4
6月	June	264	61	152	49	2
7月	July	270	71	154	42	3
8月	Aug.	264	59	168	35	2
9月	Sep.	272	66	171	35	-
10月	Oct.	275	52	179	41	3
11月	Nov.	254	59	160	31	4
12月	Dec.	230	57	113	57	3
民國102年	2013					
1月	Jan.	201	55	97	47	2
2月	Feb.	186	42	94	48	2
3月	Mar.	191	48	98	44	1
4月	Apr.	202	53	122	26	1
5月	May	206	56	107	41	2
6月	June	249	56	153	38	2
7月	July	276	56	176	39	5
8月	Aug.	280	66	173	38	3
9月	Sep.	275	74	169	26	6
10月	Oct.	283	72	167	39	5
11月	Nov.	259	67	142	47	3
12月	Dec.	223	52	104	64	3
新建工程處 New Construction Office		84	17	33	34	-
水利工程處 Hydraulic Engineering Office		48	5	27	15	1
公園路燈工程管理處 Parks and Street Lights Office		10	1	1	6	2
衛生下水道工程處 Sewerage Systems Office		72	25	42	5	-
大地工程處 Geotechnical Engineering Office		9	4	1	4	-

資料來源：工務局統計室。

Source : Statistics Office of PWD

表1. 12月份道路新建、拓寬、改善工程

主辦工程機關 Sponsor Institution	預算年度 Budget Year	工程名稱 Construction Name	工程費 Construction Expense (萬元) (10 Thousands)
新建工程處 New Construction Office	總 計		306,882
	100	1. 北投士林科技園區區段徵收公共工程(第1期)	69,770
	102	2. 福國路延伸工程(第1期)道路橋梁、共同管道及代辦自來水管線工程	109,498
	102	3. 中山北安路501巷林蔭大道工程	8,533
	102	4. 文山滬江高中北側道路新築工程	576
	101	5. 南港昆陽街171巷1弄東段道路新築工程	274
	101	6. 大同延平北路1段66巷道路新築工程	396
	101	7. 北投陽金(百拉卡)公路路口往北縣約500公尺處拓寬工程	2,366
	102	8. 中山八德路2段174巷24弄道路拓寬工程	303
	102	9. 102年度專案路面更新(第1標)(中山大同)	9,342
	102	10. 102年度專案路面更新(第2標)(松山信義)	4,812
	102	11. 102年度專案路面更新(第3標)(中正萬華)	5,198
	102	12. 102年度專案路面更新(第4標)(內湖南港)	6,980
	102	13. 102年度專案路面更新(第5標)(士林北投)	12,980
	102	14. 102年度專案路面更新(第6標)(大安文山)	10,016
	101-102	15. 101、102年度災害搶修預約式契約工程(第1標)(士林、北投、中山、大同)	1,830
	101-102	16. 101、102年度災害搶修預約式契約工程(第2標)(大安、文山、中正、萬華)	1,634
101-102	17. 101.102年度災害搶修預約式契約工程(第3標)(內湖、南港、松山、信義)	1,675	

Table 1. Road Expansion, Improvement and New Constructions in Dec. 2013

工程內容 Construction Content			工期 While Constructing			施工進度 Progress				
長度 Length (公尺) (m)	寬度 Width (公尺) (m)	總面積 Area (平方公尺) (m ²)	開工 日期 Starting Date	預定完 工日期 Scheduled Completion Date	實際完 工日期 Actual Completed Date	預定 Scheduled (%)	實際 Actual (%)	超前 Lead (件) (case)	符合 Accord (件) (case)	落後 Delay (件) (case)
...	--	--	--	--	--	6	14	12
4,577	4.2-19.1	44,104	101.02	104.02		34.84	30.78			✓
1,802	28.2-45	63,269	102.03	104.08		11.27	20.83	✓		
540	43-46	23,760	102.11	103.12		1.52	2.33	✓		
97	9	876	102.10	103.01		22.94	22.94		✓	
45	8	363	102.09	102.11		100.00	60.46			✓
127	4	508	102.10	103.02		36.00	41.00	✓		
80	10.3	824	101.10	103.04		46.00	46.00		✓	
57	8	456	102.11	103.01		18.36	25.78	✓		
5,205	12-19	82,927	102.06	103.01		82.42	79.55			✓
2,175	14	30,450	102.06	102.10		100.00	93.59			✓
1,944	10-14	25,233	102.06	102.12		100.00	75.24			✓
4,400	8-24	79,512	102.06	102.10		100.00	91.25			✓
3,807	29-44	140,003	102.06	102.11		100.00	75.00			✓
7,118	9-26	100,785	102.06	102.12		100.00	66.00			✓
預約維護			101.07	102.12		100.00	98.00			✓
預約維護			101.01	102.12		100.00	35.37			✓
預約維護			101.02	102.12		100.00	94.00			✓

表1. 12月份道路新建、拓寬、改善工程(續)

主辦工程機關 Sponsor Institution	預算年度 Budget Year	工程名稱 Construction Name	工程費 Construction Expense (萬元) (10 Thousands)
新建工程處 New Construction Office	102-103	18. 102、103年度道路附屬設施改善預約式契約工程(第1標)(中山大同)	2,512
	102-103	19. 102、103年度道路附屬設施改善預約式契約工程(第2標)(松山信義)	2,420
	102-103	20. 102、103年度道路附屬設施改善預約式契約工程(第3標)(中正萬華)	2,426
	102-103	21. 102、103年度道路附屬設施改善預約式契約工程(第4標)(內湖南港)	2,198
	102-103	22. 102、103年度道路附屬設施改善預約式契約工程(第5標)(士林北投)	2,436
	102-103	23. 102、103年度道路附屬設施改善預約式契約工程(第6標)(大安文山)	2,362
	102-103	24. 102、103年度一般道路更新預約式契約工程(第1標)(中山大同)	3,370
	102-103	25. 102、103年度一般道路更新預約式契約工程(第2標)(松山信義)	3,250
	102-103	26. 102、103年度一般道路更新預約式契約工程(第3標)(中正萬華)	3,294
	102-103	27. 102、103年度一般道路更新預約式契約工程(第4標)(內湖南港)	3,925
	102-103	28. 102、103年度一般道路更新預約式契約工程(第5標)(士林北投)	3,347
	102-103	29. 102、103年度一般道路更新預約式契約工程(第6標)(大安文山)	3,140
	102	30. 內湖民權東路6段190巷道路陡坡調降工程	908
	102	31. 仁愛路道路及附屬設施改善維護工程(B標)(基隆路-復興南路)	12,560
102	32. 仁愛路道路及附屬設施改善維護工程(A標)(復興南路-中山南路)	12,550	

資料來源：新建工程處。

Table 1. Road Expansion, Improvement and New Constructions in Dec. 2013 (Cont.)

工程內容 Construction Content			工期 While Constructing			施工進度 Progress				
長度 Length (公尺) (m)	寬度 Width (公尺) (m)	總面積 Area (平方公尺) (m ²)	開工 日期 Starting Date	預定完 工日期 Scheduled Completion Date	實際完 工日期 Actual Completed Date	預定 Scheduled (%)	實際 Actual (%)	超前 Lead (件) (case)	符合 Accord (件) (case)	落後 Delay (件) (case)
			102.06	103.12		25.90	25.90		✓	
			102.07	103.12		16.18	16.18		✓	
			102.06	103.12		22.42	22.42		✓	
			102.05	103.12		24.99	24.99		✓	
			102.06	103.12		59.31	59.31		✓	
			102.06	103.12		45.80	45.80		✓	
			102.10	103.12		12.92	12.92		✓	
			102.10	103.12		22.00	22.00		✓	
			102.08	103.12		27.00	27.00		✓	
			102.08	103.12		33.62	33.62		✓	
			102.08	103.12		67.00	67.00		✓	
			102.09	103.12		40.00	40.00		✓	
230	8-10	2,283	102.08	103.02		38.60	33.94			✓
2,014	33-34	67,638	102.09	103.07		4.44	15.00	✓		
2,596	3-56	87,452	102.09	103.08		8.19	13.03	✓		

Source : New Construction Office

表2. 12月份橋梁新建、拓建、改善工程

主辦工程機關 Sponsor Institution	預算年度 Budget Year	工程名稱 Construction Name	工程費 Construction Expense (萬元) (10 Thousands)
新建工程處 New Construction Office		總 計	...
	102	1. 福國路延伸工程(第一期)道路橋梁、共同管道及代辦自來水管線工程	①...
	101-102	2. 101-102年度全市橋涵預約維護改善工程(第1標)(中山大同區)	1,734
	101-102	3. 101-102年度全市橋涵預約維護改善工程(第2標)(松山信義區)	1,489
	101-102	4. 101-102年度全市橋涵預約維護改善工程(第3標)(中正萬華區)	1,398
	101-102	5. 101-102年度全市橋涵預約維護改善工程(第4標)(內湖南港區)	1,550
	101-102	6. 101-102年度全市橋涵預約維護改善工程(第5標)(士林北投區)	1,700
	101-102	7. 101-102年度全市橋涵預約維護改善工程(第6標)(大安文山區)	1,560
	101	8. 北投陽金(百拉卡)公路路口往新北市約500公尺處拓寬工程	①...
	101	9. 南湖大橋上游側加設人行及自行車道工程	4,978
	102	10. 華中橋旁人行陸橋改善工程	203
	102	11. 基隆路高架北側(汀州路3段至羅斯福路4段)隔音牆工程	248
	102	12. 麥帥二橋鋼纜套管更換維修工程	1,100

資料來源：新建工程處。

附註：①本項工程工程費包含於道路工程內。

Table 2. Bridge Expansion, Improvement and New Constructions in Dec. 2013

工程內容 Construction Content						工期 While Constructing			施工進度 Progress				
主橋 Main Span			引道 Lead Road			開工日期 Starting Date	預定完工日期 Scheduled Completion Date	實際完工日期 Actual Completed Date	預定 Scheduled (%)	實際 Actual (%)	超前 Lead (件) (case)	符合 Accord (件) (case)	落後 Delay (件) (case)
長度 Length (公尺) (m)	寬度 Width (公尺) (m)	面積 Area (平方公尺) (m ²)	長度 Length (公尺) (m)	寬度 Width (公尺) (m)	面積 Area (平方公尺) (m ²)								
...	--	--	--	--	--	1	4	7
295	28	8,260	370	2.75-28	7,330	102.03	104.08		11.27	20.83	✓		
預約維護						101.05	102.12		100.00	89.76			✓
預約維護						101.08	102.12		100.00	84.75			✓
預約維護						101.08	103.03		82.22	82.22		✓	
預約維護						101.07	102.12		100.00	73.70			✓
預約維護						101.07	103.03		77.00	77.00		✓	
預約維護						101.08	102.12		100.00	87.00			✓
80	4.3	344	101.10	103.04		46.00	46.00		✓	
290	3.3	957	334	3-4	1,034	101.10	103.07		48.34	28.50			✓
44	2.5	110	102.08	103.01		52.00	52.00		✓	
-	-	-	-	-	-	102.09	103.03		8.86	6.59			✓
-	-	-	-	-	-	102.11	103.05		11.17	11.09			✓

Source : New Construction Office

Note : ①The Construction Expense is included in the road project expenditure.

表3. 12月份人行道改善工程

主辦工程機關 Sponsor Institution	預算年度 Budget Year	工程名稱 Construction Name	工程費 Construction Expense (萬元) (10 Thousands)
新建工程處 New Construction Office		總 計	27,681
	101-102	1. 101、102年度臺北市人行道預約改善工程(第1標)	4,720
	101-102	2. 101、102年度臺北市人行道預約改善工程(第2標)	4,646
	101-102	3. 101、102年度臺北市人行道預約改善工程(第3標)	4,646
	101-102	4. 101、102年度臺北市人行道預約改善工程(第4標)	4,490
	101-102	5. 101、102年度臺北市人行道預約改善工程(第5標)	4,720
	101-102	6. 101、102年度臺北市人行道預約改善工程(第6標)	4,459

資料來源：新建工程處。

Table 3. Sidewalk Improvement Work in Dec. 2013

工程內容 Construction Content			工期 While Constructing			施工進度 Progress				
長度 Length (公尺) (m)	寬度 Width (公尺) (m)	總面積 Area (平方公尺) (m ²)	開工 日期 Starting Date	預定完 工日期 Scheduled Completion Date	實際完 工日期 Actual Completed Date	預定 Scheduled (%)	實際 Actual (%)	超前 Lead (件) (case)	符合 Accord (件) (case)	落後 Delay (件) (case)
...	--	--	--	--	--	-	2	4
預約維護			101.08	102.12		100.00	45.24			✓
預約維護			101.06	102.12		100.00	45.89			✓
預約維護			101.06	102.12		100.00	63.84			✓
預約維護			101.05	103.03		71.48	71.48		✓	
預約維護			101.04	102.12		100.00	92.00			✓
預約維護			101.04	103.03		70.59	70.59		✓	

Source : New Construction Office

表4. 12月份隧道、地下道工程

主辦工程機關 Sponsor Institution	預算年度 Budget Year	工程名稱 Construction Name	工程費 Construction Expense (萬元) (10 Thousands)
新建工程處 New Construction Office	102	1. 臺北市基隆路車行地下道及文山隧道往南、文山隧道往北、象山隧道往北消防管路更新工程	816
	102	2. 臺北市人行地下道、陸橋電梯電扶梯設備老化修繕更新工程	1,244
	102	3. 臺北市隧道及車(人)行地下道既有機電設備老化修繕更新工程	78

資料來源：新建工程處。

表5. 12月份停車場新建工程

主辦工程機關 Sponsor Institution	預算年度 Budget Year	工程名稱 Construction Name	工程費 Construction Expense (萬元) (10 Thousands)
		本月份無此項工程施工	

資料來源：新建工程處。

Table 4. Tunnel Constructions in Dec. 2013

工程內容 Construction Content			工期 While Constructing			施工進度 Progress				
長度 Length (公尺) (m)	寬度 Width (公尺) (m)	總面積 Area (平方公尺) (m ²)	開工 日期 Starting Date	預定完 工日期 Scheduled Completion Date	實際完 工日期 Actual Completed Date	預定 Scheduled (%)	實際 Actual (%)	超前 Lead (件) (case)	符合 Accord (件) (case)	落後 Delay (件) (case)
文山隧道往南、文山隧道往北、象山隧道往北消防管路更新			102.10	103.01		32.00	59.77	√		
人行地下道、陸橋電梯電扶梯設備老化修繕更新			102.10	103.01		36.24	36.24		√	
辛亥、自強、大湖、康樂等隧道，基隆路、林森南路、復興北路、公館、三總、辛亥、信義等車行地下道，社教館、台灣大學、台北郵局(一)、關渡等人行地下道			102.11	102.12		100.00	0.05			√

Source : New Construction Office

Table 5. New Parking Lots Constructions in Dec. 2013

工程內容 Construction Content				工期 While Constructing			施工進度 Progress				
總面積 Area (平方公尺) (m ²)	大型車 停車位 (輛) (set)	小型車 停車位 (輛) (set)	機車 停車位 (輛) (set)	開工 日期 Starting Date	預定完 工日期 Scheduled Completion Date	實際完 工日期 Actual Completed Date	預定 Scheduled (%)	實際 Actual (%)	超前 Lead (件) (case)	符合 Accord (件) (case)	落後 Delay (件) (case)

Source : New Construction Office

表6. 12月份市公有建築物新建工程

主辦工程機關 Sponsor Institution	預算年度 Budget Year	工程名稱 Construction Name	工程費 Construction Expense (萬元) (10 Thousands)
新建工程處 New Construction		總 計	1,764,012
	100	1. 臺北市松山區三民國民小學綜合大樓新建工程	16,600
	101-104	2. 臺北市政府消防局松江分隊新建工程	30,480
	101	3. 北投士林科技園區區段徵收公共工程(含專案住宅)專案住宅新建工程(建築主體工程)	250,300
	100-103	4. 臺北市身心障礙福利會館二期新建工程(建築工程)	14,070
	102	5. 北部流行音樂中心興建工程連續壁工程	11,386
	101	6. 臺北市政府公務人員訓練處101年度ABC區建築物補強工程	2,234
	102	7. 養護工程隊分裝場房舍及瀝青混凝土分裝設備新建工程暨第四分隊庫房及景美庫房修繕工程	2,842
	101-103	8. 臺北市殯葬管理處第二殯儀館整建工程(建築工程)	38,600
	102	9. 林口國宅暨2017世界大學運動會選手村新建統包工程第一標	635,900
	102	10. 林口國宅暨2017世界大學運動會選手村新建統包工程第二標	441,500
	102	11. 林口國宅暨2017世界大學運動會選手村新建統包工程第三標	320,100

資料來源：新建工程處。

Table 6. New Public Building Constructions in Dec. 2013

工程內容 Project Content				工期 While Constructing			施工進度 Progress				
棟數 No. of Buildings	層數 Storeies		總面積 Area	開工 日期 Starting Date	預定完 工日期 Scheduled Completion Date	實際完 工日期 Actual Completed Date	預定 Scheduled (%)	實際 Actual (%)	超前 Lead (件) (case)	符合 Accord (件) (case)	落後 Delay (件) (case)
	地上 Ground (層) (storey)	地下 Underground (層) (storey)									
57	--	--	707,584	--	--	--	--	--	5	4	2
1	3	1	4,195	100.12	103.01		84.00	84.00		✓	
1	12	3	11,348	101.05	103.08		50.90	52.98	✓		
15	10-13	2	108,834	101.09	104.07		20.52	20.67	✓		
1	6	2	6,457	102.01	103.09		35.45	37.38	✓		
-	-	-	-	102.06	102.12		100.00	96.00			✓
3	5	-	17,316	102.07	102.12		92.00	59.80			✓
1	1	-	257	102.08	103.02		12.45	15.90	✓		
1	4	2	13,923	102.09	104.11		1.91	2.75	✓		
14	18	2	253,503	102.08	106.03		0.04	0.04		✓	
11	21	2	168,172	102.08	106.03		0.04	0.04		✓	
9	20	2	123,579	102.08	106.02		0.04	0.04		✓	

Source : New Construction Office

表7. 12月份共同管道及其他工程

主辦工程機關 Sponsor Institution	預算 年度 Budget Year	工程名稱 Construction Name	工程費 Construction Expense (萬元) (10 Thousands)
新建工程處 New Construction Office	總 計		...
	102	1. 161KV汐止-蘆洲線#36連接站及管路工程	6,316
	102	2. 福國路延伸工程(第1期)道路橋梁、共同管道及代辦自來水管線工程	①...
	101	3. 貓空纜車T7、T21及T23塔柱邊坡補強工程	4,966
	102	4. 102年度「臺北市街道家具設計設置營運及管理計畫」案公車候車亭電力申裝工程	1,160
	102	5. 臺北市松山路道路景觀與人本環境改善工程(松隆路至永吉路段)	1,182
	102	6. 林口國宅暨2017世界大學運動會選手村新建工程—樹木移植工程	856
	102	7. 102年度「臺北市騎樓整平第9期工程(零星區域)	567

資料來源：新建工程處。

附註：①本項工程工程費包含於道路工程內。

Table 7. Communal Pipeline and Other Constructions in Dec. 2013

工程內容 Construction Content	工期 While Constructing			施工進度 Progress				
	開工日期 Starting Date	預定完工日期 Scheduled Completion Date	實際完工日期 Actual Completed Date	預定 Scheduled (%)	實際 Actual (%)	超前 Lead (件) (case)	符合 Accord (件) (case)	落後 Delay (件) (case)
--	--	--	--	--	--	1	3	3
#36連接站1座，推管1處183公尺，工作井2座，管路埋設193公尺。	102.03	103.06		1.94	1.94		✓	
共同管道工程：施作幹管660公尺，支管1,230公尺，推管470公尺及代辦自來水管線工程。	102.03	104.08		11.27	20.83	✓		
貓空纜車T7、T21及T23塔柱相隣邊坡之邊坡補強工作，主要施作工項為地錨及微型樁等。	102.01	102.12	102.12	100.00	100.00		✓	
本工程屬電力工程，非屬建築工程，主要工項係於候車亭後上方裝設開關箱並埋設pvc管於人行道，銜接至台電人手孔，接電後可供候車亭之時間看板、廣告燈箱照明等共69處。	102.07	102.12		100.00	62.85			✓
人行道拓寬施工面積1,669平方公尺，配合相關單位管線整合、交通牌誌整合更新、公車站位更新。	102.10	103.01		22.01	22.01		✓	
辦理林口國宅暨2017世界大學運動會選手村興建基地內樹木移植1123棵，移植施工面積514,285平方公尺。	102.09	103.04		6.98	6.57			✓
改善本市騎樓地坪高低不平。	102.10	102.12		100.00	65.00			✓

Source : New Construction Office

Note : ①The Construction Expense is included in the road project expenditure.

表8. 12月份防洪工程

主辦工程機關 Sponsor Institution	預算年度 Budget Year	工程名稱 Construction Name	工程費 Construction Expense (萬元) (10 Thousands)
水利工程處 Hydraulic Engineering Office		總 計	81,859
	100	1. 景美溪(萬芳交流道至萬芳路段)右岸堤防新建及河道整治工程-萬芳交流道至捷運橋段	18,780
	101	2. 內溝溪景觀改善工程(第1標)	4,780
	102	3. 102年度南區水利建造物預約維護檢修改善工程	520
	102	4. 102年度西區水利建造物預約維護檢修改善工程	520
	102	5. 102年度東區水利建造物預約維護檢修改善工程	520
	101	6. 基隆河低水護岸整建工程-百齡橋至中山橋(第1期)疏浚工程	12,782
	102	7. 102年度北區水利建造物預約維護檢修改善工程	520
	102	8. 102年度本市湖域範圍清疏預約維護工程	1,688
	102	9. 102年度基隆河航道整理預約維護工程	507
	102	10. 102年度全市河川高灘地災後設施搶修預約維護工程(淡水河、新店溪、景美溪及支流河川)	140
	102	11. 102年度淡水河系災後清理復原預約維護工程(淡水河淡1號疏散門至淡5號疏散門段)	168

Table 8. Flood Protection Constructions in Dec. 2013

工程內容 Construction Content					工期 While Constructing			施工進度 Progress				
堤防 Embankment (公尺) (m)	護岸 Riverbank Protection (公尺) (m)	丁壩 Spur Dam (座) (Set)	閘門 Gate (座) (Set)	其他 Others	開工 日期 Starting Date	預定完 工日期 Scheduled Completion Date	實際完 工日期 Actual Completed Date	預定 Scheduled (%)	實際 Actual (%)	超前 Lead (件) (case)	符合 Accord (件) (case)	落後 Delay (件) (case)
510	-	-	2	-	--	--	--	--	--	2	14	6
510	-	-	2	-	100.11	103.01		98.00	95.50			✓
新作鋼引橋4座					102.01	102.08	102.12	100.00	100.00			✓
預約維護					102.03	102.12	102.12	100.00	100.00		✓	
預約維護					102.03	102.12	102.12	100.00	100.00		✓	
河道疏浚工程					102.03	102.12	102.12	100.00	100.00		✓	
低水護岸整建工程					102.03	103.04		84.97	87.30	✓		
預約維護					102.04	102.12	102.12	100.00	100.00		✓	
河道疏浚工程					102.04	102.12	102.12	100.00	100.00		✓	
河道疏浚工程					102.04	102.12	102.12	100.00	100.00		✓	
河濱公園災後清理復原					102.07	102.12	102.12	100.00	100.00		✓	
預約維護					102.07	103.04		88.00	88.00		✓	

表8. 12月份防洪工程(續)

主辦工程機關 Sponsor Institution	預算年度 Budget Year	工程名稱 Construction Name	工程費 Construction Expense (萬元) (10 Thousands)
	102	12. 中港河碼頭及周邊環境改造工程	8,150
	102	13. 中港河自行車橋新建及關渡碼頭周邊環境改善工程	10,484
	102	14. 102年度基隆河系災後清理復原預約維護工程(基隆河右岸雙溪匯流口下游段，含貴子坑溪、水磨坑溪、磺港溪)	168
	102	15. 內溝溪景觀改善工程(第2標)	11,280
	102	16. 全市堤防美化工程(第3標)	1,278
	102	17. 基隆河左岸新舊防潮堤間人工溼地整建工程	1,528
	102	18. 高灘地北區管理站整修統包工程	351
	102	19. 大佳等河濱公園原住民圖騰堤壁美化工程	675
	102	20. 全市河濱公園疏散門及相關設備整建工程(第2標)	909
	102	21. 磺港溪壓力箱涵大業路西側管理房下游段清疏工程	1,126
	102	22. 北投士林科技園區區段徵收公共工程-施工圍籬及土方整理工程(第2期工區範圍先期工程)	4,986

資料來源：水利工程處。

Table 8. Flood Protection Constructions in Dec. 2013 (Cont.)

工程內容 Construction Content					工期 While Constructing			施工進度 Progress				
堤防 Embankment (公尺) (m)	護岸 Riverbank Protection (公尺) (m)	丁壩 Spur Dam (座) (Set)	閘門 Gate (座) (Set)	其他 Others	開工 日期 Starting Date	預定完 工日期 Scheduled Completion Date	實際完 工日期 Actual Completed Date	預定 Scheduled (%)	實際 Actual (%)	超前 Lead (件) (case)	符合 Accord (件) (case)	落後 Delay (件) (case)
改建中港河碼頭及周邊設施					102.07	103.06		5.11	2.00			✓
新建自行車棧道、觀景平臺、碼頭周邊 設施改善					102.07	103.03		23.07	23.00			✓
預約維護					102.07	102.12	102.12	100.00	100.00			✓
新作木平台6座、木棧道更新、低水步 道含坡面改善					102.07	103.02		22.23	23.12	✓		
堤防馬賽克、油漆美化					102.08	103.01		70.50	70.50			✓
基隆河左岸新舊防潮堤間之生態棲地改 善					102.10	103.01		29.50	29.50			✓
外牆翻新、室內裝修、室內機電系統改 善					102.11	103.02		52.70	51.88			✓
大佳、美堤、古亭河濱公園堤壁美化					102.11	103.02		42.90	39.56			✓
疏散門及大興水密門相關設備改善					102.12	103.04		5.00	5.00			✓
壓力箱涵清淤作業					102.12	103.03		1.63	1.63			✓
圍籬及土方整理工程					102.12	104.12		0.15	0.15			✓

表9.12月份抽水站新建、擴建工程

主辦工程機關 Sponsor Institution	預算 年度 Budget Year	工程名稱 Construction Name	工程費 Construction Expense (萬元) (10 Thousands)	工程內容		
				抽水機 Pump Set		
				數量 Number (座) (Set)	口徑 caliber (吋) (Inch)	抽水量 Pumping Capacity (立方公尺/每秒) (m ³ /Sec)
水利工程處 Hydraulic Engineering Office		總 計	94,132	14	-	-
	99	1. 洲美抽水站新建工程	30,586	4	-	-
	100	2. 芝山福德錦州抽水站機組更新工程	12,300	10	-	-
	101	3. 臺北市抽水站第二及三分區暨總一管理中心 自動化監控系統建置工程	39,735	-	-	-
	102	4. 102年度沉砂池清疏及維護工程	480	-	-	-
	101	5. 疏散門及防洪陸閘改善工程(第2標)	1,630	-	-	-
	101	6. 抽水站環境改造工程(第1期)	5,600	-	-	-
	102	7. 全市河濱公園疏散門及相關設備整建工程(第 1標)	165	-	-	-
	102	8. 102年度抽水站沉水泵浦拆卸安裝檢修工程	532	-	-	-
	102	9. 抽水站前池及閘閘門周邊清疏工程	1,934	-	-	-
	102	10. 各抽水站機房整修及鐵件更新工程	578	-	-	-
	102	11. 大業二抽水站出水口護岸整建工程	593	-	-	-

資料來源：水利工程處。

Table 9. Rainwater Pump Station Expansion and New Constructions in Dec. 2013

Construction Contentt				工期 While Constructing			施工進度 Progress				
發電機 Electric Generator		抽水機房 Pump Set Room		開工 日期 Starting Date	預定 完工 日期 Scheduled Completion Date	實際 完工 日期 Actual Completed Date	預定 Scheduled	實際 Actual	超前 Lead	符合 Accord	落後 Delay
數量 Number	馬力 Horse- power	數量 Number	面積 Area								
(座)	(匹)	(座)	(平方公 尺)								
(Set)	(Hp)	(Set)	(m ²)				(%)	(%)	(case)	(case)	(case)
-	-	-	-	--	--	--	--	--	2	6	2
站房1座				99.09	102.03	停工	100.00	89.90			
-	-	-	-	100.12	103.06		92.70	96.38	√		
建置自動化監控系統、影像監視系統				101.08	104.02		38.19	37.95			√
沉砂池清疏及維護工程				102.03	102.12		100.00	60.70			√
疏散門及防洪陸閘改善工程				102.03	102.12	102.12	100.00	100.00			√
環境改造工程				102.02	103.02		65.00	65.00			√
疏散門及相關設備整建				102.04	103.01		66.20	66.20			√
沉水泵浦拆卸安裝檢修				102.04	102.12	102.12	100.00	100.00			√
前池及閘閥門周邊清疏				102.04	102.12	102.12	100.00	100.00			√
機房整修及鐵件更新				102.05	103.01		97.98	97.98			√
護岸整建				102.09	103.01		81.90	83.00	√		

Source : Hydraulic Engineering Office

表10. 12月份雨水下水道新建、改善工程

主辦工程機關 Sponsor Institution	預算年度 Budget Year	工程名稱 Construction Name	工程費 (萬元) Construction Expense (10 Thousands)
		總 計	...
新建工程處 New Construction Office		新工處主辦工程計	...
	100	1. 北投士林科技園區區段徵收公共工程(第1期)	①...
	102	2. 北投士林科技園區區段徵收公共工程-福國路雨水下水道工程(第1期)	58,473
	102	3. 中山北安路501巷林蔭大道工程	①...
	102	4. 文山滬江高中北側道路新築工程	①...
	101	5. 南港昆陽街171巷1弄東段道路新築工程	①...
	101	6. 大同延平北路1段66巷道路新築工程	①...
	101-102	7. 101、102年度臺北市人行道預約改善工程(第3標)(中正、萬華)	①...
	101-102	8. 101、102年度臺北市人行道預約改善工程(第6標)(大安文山)	①...
	102	9. 102年度專案路面更新(第4標)(內湖南港)	①...
	102-103	10. 102、103年度道路附屬設施改善預約式契約工程(第1標)(中山大同)	①...
	102-103	11. 102、103年度道路附屬設施改善預約式契約工程(第4標)(內湖南港)	①...
	102-103	12. 102、103年度道路附屬設施改善預約式契約工程(第6標)(大安文山)	①...
	102	13. 內湖民權東路6段190巷道路陡坡調降工程	①...
	102-103	14. 102、103年度一般道路更新預約式契約工程(第1標)(中山大同)	①...

**Table 10. Rainwater Drainage System Improvement and New Constructions
in Dec. 2013**

工程內容 Construction Content			工期 While Constructing			施工進度 Progress				
側溝 Side Ditch	箱涵 Box Culvet	管涵 Pipe Culvet	開工 日期 Starting Date	預定完 工日期 Scheduled Completion Date	實際完 工日期 Actual Completed Date	預定 Scheduled (%)	實際 Actual (%)	超前 Lead (件) (case)	符合 Accord (件) (case)	落後 Delay (件) (case)
(公尺) (m)	(公尺) (m)	(公尺) (m)								
9,062	1,727.4	1,867.9	--	--	--	--	--	4	20	10
9,062	1,727	1,848	--	--	--	--	--	3	6	5
7,098	712.4	1,608.5	101.02	104.02		34.82	30.78			✓
-	972	221	102.03	103.04		66.31	72.01	✓		
1,156			102.11	103.12		1.52	2.33	✓		
169			102.10	103.01		22.94	22.94		✓	
35	43	-	102.09	102.11		100.00	60.46			✓
254	-	-	102.10	103.02		36.00	41.00	✓		
預約維護			101.06	102.12		100.00	63.84			✓
預約維護			101.04	103.03		70.59	70.59		✓	
預約維護			102.06	102.10		100.00	91.25			✓
預約維護			102.06	103.12		25.90	25.90		✓	
預約維護			102.05	103.12		24.99	24.99		✓	
預約維護			102.06	103.12		45.80	45.80		✓	
350	-	18	102.08	103.02		38.60	33.94			✓
預約維護			102.10	103.12		12.92	12.92		✓	

表10. 12月份雨水下水道新建、改善工程(續)

主辦工程機關 Sponsor Institution	預算年度 Budget Year	工程名稱 Construction Name	工程費 (萬元) Construction Expense (10 Thousands)
水利工程處 Hydraulic Engineering Office		水利處主辦工程計	29,608
	102	15. 102年度雨水下水道預約維護工程(文山、萬華區)(第1標)	1,653
	102	16. 102年度雨水下水道預約維護工程(大安、中正區)(第1標)	1,376
	102	17. (102)雨水下水道人孔調升降工程(南區工區)	424
	102	18. 102年度雨水下水道預約維護工程(南港、內湖、信義區)(第1標)	1,838
	102	19. 102年度雨水下水道預約維護工程(北投區)(第1標)	915
	102	20. 102年度雨水下水道預約維護工程(士林、大同區)(第1標)	1,838
	102	21. 102年度雨水下水道預約維護工程(中山、松山區)(第1標)	1,653
	102	22. (102)雨水下水道人孔調升降工程(北區工區)	424
	102	23. (102)雨水下水道結構修補工程(中正區)	3,218
	102	24. 102年度全市雨水下水道試挖及復舊工程	286
	102	25. (102)雨水下水道人孔調升降工程(南內工區)	424
	102	26. (102)雨水下水道結構修補工程(北區)	3,664
	102	27. (102)雨水下水道人孔調升降緊急搶修工程	424
	102	28. (102)雨水下水道人孔調升降工程(北投工區)	424
	102	29. (102)雨水下水道結構修補工程(南區)	1,707
	102	30. (102)雨水下水道結構修補工程(長安、民生、北建國、圓山集水分區)	2,600
	102	31. 新生大排渠道改善工程(南京-長春路段)	1,199
	102	32. 102年度雨水下水道預約維護工程(文山萬華區)	680
	102	33. 文山興隆路3段185巷等涵管改善工程	1,006
	102	34. 新生大排兩側地盤改良工程(民族-松江路段)	3,856

資料來源：新建工程處、水利工程處。

附註：①本項工程工程費包含於人行道、橋梁、道路及公有建築物工程內。

**Table 10. New and Improvement Constructions of Rainwater Drainage System
in Dec. 2013 (Cont.)**

工程內容 Construction Content			工期 While Constructing			施工進度 Progress				
側溝 Side Ditch	箱涵 Box Culvet	管涵 Pipe Culvet	開工 日期 Starting Date	預定完 工日期 Scheduled Completion Date	實際完 工日期 Actual Completed Date	預定 Scheduled (%)	實際 Actual (%)	超前 Lead (件) (case)	符合 Accord (件) (case)	落後 Delay (件) (case)
(公尺) (m)	(公尺) (m)	(公尺) (m)								
-	-	20	--	--	--	--	--	1	14	5
			102.03	102.12		100.00	83.00			✓
			102.03	103.03		77.00	77.00		✓	
			102.03	102.12		100.00	68.00			✓
			102.03	102.12		100.00	68.00			✓
			102.03	102.12	102.12	100.00	100.00		✓	
			102.04	102.12		100.00	92.00			✓
			102.04	102.12	102.12	100.00	100.00		✓	
			102.04	103.03		55.00	55.00		✓	
			102.04	103.01		67.00	67.00		✓	
			102.04	102.12	102.12	100.00	100.00		✓	
			102.04	103.02		79.00	79.00		✓	
			102.04	103.02		85.82	85.82		✓	
			102.04	102.12		100.00	46.00			✓
			102.04	103.01		77.70	77.70		✓	
			102.06	103.03		64.30	64.30		✓	
			102.10	103.10		7.30	7.30		✓	
			102.10	103.03		45.22	45.22		✓	
			102.11	103.03		14.00	14.00		✓	
		20	102.12	103.03		5.50	20.00	✓		
			102.12	103.04		6.70	6.70		✓	

Source : New Construction Office, Hydraulic Engineering Office

Note : ①The Construction Expense is included in the sidewalk, bridge, road and public building project expenditure.

表11. 12月份臺北市公園綠地新建、改善工程

主辦工程機關 Sponsor Institution	預算 年度 Budget Year	工程名稱 Construction Name	施工 預算 Budget (新臺幣 萬元) (N.T.\$ 10,000)	總 面積 Total Area (平方 公尺) (m ²)	土木工程						
					廣場 Plaza (平方 公尺) (m ²)	遊戲 地坪 Game Area (平方 公尺) (m ²)	園路 人行道 Side- walk (平方 公尺) (m ²)	座椅 Chair (座) (No.)	涼亭 Arbor (座) (No.)	花架 Flower Shelf (處) (No.)	欄杆 阻車 Baluster Arrest- ment Car (公尺) (m)
		總 計	31,402	...	6,845	3,726	13,601	67	10	12	31
		公園處主辦工程計	15,731	...	6,845	3,726	13,601	67	10	12	31
公園路燈 工程管理 處 Parks and Street Lights Office	101	1. 北投240號公園新建工程(101-180)	408	1,592	149	-	158	6	-	-	4
	101	2. 文山(景美)21號二十一興泰公園擴建工程(101-275)	2,881	31,440	-	-	-	-	-	-	-
	101	3. 北投223號公園新建工程(101-190)	321	1,461	122	-	336	5	-	-	-
	102	4. 102本市公園、廣場園路整平改善工程-圓山公園管理所轄園路改善工程(102-131)	970	...	-	-	2,361	-	-	-	-
	102	5. 102本市公園、廣場園路整平改善工程-南港公園管理所轄園路改善工程(102-171)	787	...	-	-	2,333	-	-	-	-
	102	6. 石牌公園更新工程(102-164)	848	...	2,161	101	342	-	4	-	25
	102	7. 102年圓山公園管理所所轄公園整建工程-苗圃整建工程(102-176)	249	...	-	-	-	-	-	8	-
	102	8. 102陽明山公園管理所所轄公園整建工程-北投區公園整建工程(102-180)	789	...	326	400	565	10	1	-	-
	102	9. 102年度青年公園管理所所轄公園整建工程-青年公園等土木整建工程(102-188)	676	...	-	1,275	-	-	-	-	-
	102	10. 瑠公圳公園更新工程(102-174)	1,594	...	-	455	2,591	16	-	3	-
	102	11. 復興公園更新工程(102-170)	1,996	...	1,270	305	2,758	-	4	-	-

Table 11. Park Improvement and New Constructions in Dec. 2013

Civil Engineering							園藝工程 Gardening Engineering		工期 While Constructing			施工進度 Progress				
排水 溝	游泳 池	園燈	兒童 遊具	體健 設施	球場 (運動 場)	殘障 坡道	舖植 草皮	栽植 樹花木	開工 日期	預定 完工	實際 完工	預定 進度	實際 進度	超前	符合	落後
Gutter	Swim ming Pool	Park Light	Child's Game Tool	Physically healthy facility	Sta- dium	Disability Ramp	turfing	Planting Trees and Flowers	Starting Date	Scheduled Completion Date	Actual Completed Date	Sche- duled	Actual	Lead	Ac- cord	Delay
(公尺)	(處)	(座)	(座)	(公尺)	(處)	(座)	(平方 公尺)	(株)						(件)	(件)	(件)
(m)	(Lot)	(Set)	(Set)	(m)	(Lot)	(Set)	(m ²)	(No.)				(%)	(%)	(case)	(case)	(case)
1,819	1	104	26	16	9	6	35,636	33,238	--	--	--	--	--	1	21	12
1,819	1	104	26	16	9	6	35,636	33,238	--	--	--	--	--	1	10	9
166	-	4	-	-	-	-	511	5,315	102.06	102.12	102.12	100.00	100.00			✓
336	-	-	-	-	-	-	26,610	15,380	102.08	104.07		18.51	17.84			✓
57	-	6	-	-	-	1	675	3,382	102.09	102.12	停工	1.00	1.00			
-	-	-	-	-	2	1	-	-	102.06	102.12	102.12	100.00	100.00			✓
-	-	-	-	-	-	-	-	-	102.07	102.10	102.12	100.00	100.00			✓
388	-	28	-	-	-	-	-	-	102.07	103.02	停工	95.00	95.00			
-	-	-	-	-	-	-	-	-	102.08	102.12	102.12	100.00	100.00			✓
-	-	-	7	-	7	-	-	-	102.08	102.11	102.12	100.00	100.00			✓
-	-	-	-	12	-	-	-	-	102.08	102.11	102.12	100.00	100.00			✓
162	-	21	9	4	-	-	1,158	5,075	102.08	103.01		60.00	60.00			✓
570	-	45	-	-	-	-	5,352	4,086	102.08	103.01		64.53	62.85			✓

表11. 12月份臺北市公園綠地新建、改善工程(續1)

主辦工程機關 Sponsor Institution	預算年度 Budget Year	工程名稱 Construction Name	施工預算 Budget (新臺幣萬元) (N.T\$ 10,000)	總面積 Total Area (平方公尺) (m ²)	土木工程						
					廣場 Plaza	遊戲地坪 Game Area	園路人行道 Side-walk	座椅 Chair	涼亭 Arbor	花架 Flower Shelf	欄杆阻車 Baluster Arrestment Car
					(平方公尺) (m ²)	(平方公尺) (m ²)	(平方公尺) (m ²)	(座) (No.)	(座) (No.)	(處) (No.)	(公尺) (m)
公園路燈工程管理處 Parks and Street Lights Office	101	12. 文山(景美)21號二十興泰公園擴建工程地上物拆除案(101-274)	880	...	-	-	-	-	-	-	-
	102	13. 102陽明山公園管理所所轄公園整建工程一蘭興公園等整修工程(102-193)	413	...	1,440	-	60	-	-	-	-
	102	14. 102年圓山公園管理所所轄公園整建工程一中山區及大同區公園整建工程(102-194)	298	...	45	350	770	2	-	1	-
	102	15. 102年度青年公園管理所所轄建物整修工程(102-191)	625	...	-	-	-	10	-	-	-
	102	16. 102本市公園、廣場園路整平改善工程一大豐公園等園路改善工程(102-198)	245	...	-	-	988	-	-	-	-
	102	17. 102年園藝管理所所轄公園整建工程一土木整建工程(102-206)	69	...	-	-	172	-	-	-	2
	102	18. 102年陽明山圓山青年南港園藝所等公園轄區公廁改善工程一青年公園管理所轄區艋舺公園公廁改善工程(102-204)	109	...	-	-	-	-	-	-	-
	102	19. 大湖公園戶外泳池整建及周邊整理等工程(102-209)	912	...	-	-	85	-	-	-	-
	102	20. 102年南港公園管理所所轄公園整建工程一南港公園等設施整修工程(102-207)	322	...	1,332	420	-	15	1	-	-
	102	21. 102年度全市綠地安全島廣場等土木設施整修工程(102-212)	173	...	-	421	83	3	-	-	-
102	22. 102年梅庭圍牆等風災修復工程(102-217)	167	...	-	-	-	-	-	-	-	

Table 11. Park Improvement and New Constructions in Dec. 2013 (Cont. 1)

Civil Engineering							園藝工程 Gardening Engineering		工期 While Constructing			施工進度 Progress				
排水 溝	游泳 池	園燈	兒童 遊具	體健 設施	球場 (運動 場)	殘障 坡道	舖植 草皮	栽植 樹花木	開工 日期	預定 完工	實際 完工	預定 進度	實際 進度	超前	符合	落後
Gutter	Swim ming Pool	Park Light	Child's Game Tool	Physically healthy facility	Stad- ium	Disability Ramp	turfing	Planting Trees and Flowers	Starting Date	Scheduled Completion Date	Actual Completed Date	Sched- uled	Actual	Lead	Ac- cord	Delay
(公尺)	(處)	(座)	(座)	(公尺)	(處)	(座)	(平方 公尺)	(株)						(件)	(件)	(件)
(m)	(Lot)	(No.)	(No.)	(m)	(Lot)	(No.)	(m ²)	(No.)				(%)	(%)	(case)	(case)	(case)
-	-	-	-	-	-	-	-	-	102.08	104.07		24.40	30.42	✓		
-	-	-	1	-	-	-	-	-	102.09	102.12	102.12	100.00	100.00		✓	
35	-	-	-	-	-	-	-	-	102.09	102.11		100.00	96.00			✓
-	-	-	-	-	-	-	-	-	102.09	102.12		100.00	92.00			✓
87	-	-	-	-	-	4	-	-	102.10	102.12	102.12	100.00	100.00		✓	
18	-	-	-	-	-	-	-	-	102.10	102.12	102.12	100.00	100.00		✓	
-	-	-	-	-	-	-	-	-	102.10	102.12	102.12	100.00	100.00		✓	
-	1	-	-	-	-	-	1,330	-	102.10	102.12		100.00	99.30			✓
-	-	-	6	-	-	-	-	-	102.10	102.12	102.12	100.00	100.00		✓	
-	-	-	3	-	-	-	-	-	102.11	102.12	102.12	100.00	100.00		✓	
-	-	-	-	-	-	-	-	-	102.11	103.01		70.85	69.05			✓

表11. 12月份臺北市公園綠地新建、改善工程(續2完)

主辦工程機關 Sponsor Institution	預算年度 Budget Year	工程名稱 Construction Name	施工預算 Budget (新臺幣萬元) (N.T\$ 10,000)	總面積 Total Area (平方公尺) (m ²)	土木工程						
					廣場 Plaza	遊戲地坪 Game Area	園路人行道 Side-walk	座椅 Chair	涼亭 Arbor	花架 Flower Shelf	欄杆阻車 Baluster Arrestment Car
					(平方公尺) (m ²)	(平方公尺) (m ²)	(平方公尺) (m ²)	(座) (No.)	(座) (No.)	(處) (No.)	(公尺) (m)
水利工程處 Hydraulic Engineering Office		水利處主辦工程計	15,671	...	-	-	-	-	-	-	-
102	23.	102年度南區河濱公園土木預約維護工程	1,157	...	-	-	-	-	-	-	-
102	24.	102年度南區河濱公園園路及水防道路預約維護工程	1,374	...	-	-	-	-	-	-	-
102	25.	102年度北區河濱公園園路及水防道路預約維護工程	1,374	...	-	-	-	-	-	-	-
102	26.	102年度北區河濱公園土木預約維護工程	1,157	...	-	-	-	-	-	-	-
102	27.	102年度東區河濱公園土木預約維護工程	1,157	...	-	-	-	-	-	-	-
102	28.	102年度東區河濱公園園路及水防道路預約維護工程	1,374	...	-	-	-	-	-	-	-
102	29.	102年度全市河濱公園水電設施預約維護工程	186	...	-	-	-	-	-	-	-
102	30.	102年度南區河濱公園綠化預約維護工程	770	...	-	-	-	-	-	-	-
102	31.	102年度全市河濱公園運動等設施預約維護工程	964	...	-	-	-	-	-	-	-
102	32.	102年度東區河濱公園綠化預約維護工程	770	...	-	-	-	-	-	-	-
102	33.	102年度北區河濱公園綠化預約維護工程	770	...	-	-	-	-	-	-	-
102	34.	102年度全市河濱公園樹木褐根病等藥劑防治工程	193	...	-	-	-	-	-	-	-
102	35.	道南左岸河濱公園遙控車場新建工程	508	...	-	-	-	-	-	-	-
102	36.	延平河濱公園重陽橋周邊景觀整建工程	3,920	...	-	-	-	-	-	-	-

資料來源：公園路燈工程管理處、水利工程處。

Table 11. Park Improvement and New Constructions in Dec. 2013 (Cont. 2 End)

Civil Engineering							園藝工程 Gardening Engineering		工期 While Constructing			施工進度 Progress				
排水 溝	游泳 池	園燈	兒童 遊具	體健 設施	球場 (運動 場)	殘障 坡道	舖植 草皮	栽植 樹花木	開工 日期	預定 完工	實際 完工	預定 進度	實際 進度	超前	符合	落後
Gutter	Swim ming Pool	Park Light	Child's Game Tool	Physically healthy facility	Sta- dium	Disability Ramp	turfing	Planting Trees and Flowers	Starting Date	Scheduled Completion Date	Actual Completed Date	Sched- uled	Actual	Lead	Ac- cord	Delay
(公尺)	(處)	(座)	(座)	(公尺)	(處)	(座)	(平方 公尺)	(株)						(件)	(件)	(件)
(m)	(Lot)	(No.)	(No.)	(m)	(Lot)	(No.)	(m ²)	(No.)				(%)	(%)	(case)	(case)	(case)
-	-	-	-	-	-	-	-	-	--	--	--	--	--	-	11	3
-	-	-	-	-	-	-	-	-	102.03	103.01		99.00	99.00		✓	
-	-	-	-	-	-	-	-	-	102.03	102.12	102.12	100.00	100.00		✓	
-	-	-	-	-	-	-	-	-	102.03	103.01		80.00	80.00		✓	
-	-	-	-	-	-	-	-	-	102.04	102.12	102.12	100.00	100.00		✓	
-	-	-	-	-	-	-	-	-	102.04	103.01		92.50	92.50		✓	
-	-	-	-	-	-	-	-	-	102.04	103.02		81.00	81.00		✓	
-	-	-	-	-	-	-	-	-	102.03	102.12	102.12	100.00	100.00		✓	
-	-	-	-	-	-	-	-	-	102.04	103.01		95.00	95.00		✓	
-	-	-	-	-	-	-	-	-	102.05	102.12		100.00	83.00			✓
-	-	-	-	-	-	-	-	-	102.05	102.12		100.00	61.09			✓
-	-	-	-	-	-	-	-	-	102.05	103.02		98.73	98.73		✓	
-	-	-	-	-	-	-	-	-	102.05	102.12	102.12	100.00	100.00		✓	
-	-	-	-	-	-	-	-	-	102.09	102.12		100.00	99.00			✓
-	-	-	-	-	-	-	-	-	102.10	103.04		19.00	19.00		✓	

Source : Parks and Street Lights Office, Hydraulic Engineering Office

表12. 12月份污水下水道新建、改善工程

主辦工程機關 Sponsor Institution	預算年度 Budget Year	工程名稱 Construction Name	工程費 Construction Expense (萬元) (10 Thousands)
衛生下水道 工程處 Sewerage Systems Office	總 計		365,295
	97-101	1. 第2期萬華及中正區分管網工程(98年度開口契約)	3,330
	101-104	2. 第3期大同及中山區分管網工程(101年預約工程)	3,578
	100-104	3. 第3期大安及文山區分管網工程(100年預約工程)	2,620
	100-104	4. 第3期大安及文山區分管網工程(101年預約工程)	3,248
	100-104	5. 第3期大安及文山區分管網工程(貓纜貓空站污水處理專用管工程)	4,480
	100-104	6. 第3期大安及文山區分管網工程(102年預約工程)	2,880
	100-104	7. 第3期北投及士林區分管網工程(101年預約工程)	3,233
	100-104	8. 第3期北投及士林區分管網工程(102年預約工程)	3,042
	100-104	9. 第3期松山及信義區分管網工程(101年預約工程)	3,400
	100-104	10. 第3期松山及信義區分管網工程(102年預約工程)	2,830
	100-104	11. 第3期南港及內湖區分管網工程(101年明湖國小附近地區)	9,880
	100-104	12. 第3期南港及內湖區分管網工程(101年東湖國中附近地區)	10,420
	100-104	13. 第3期南港及內湖區分管網工程(101年預約工程)	3,200
	100-104	14. 第3期南港及內湖區分管網工程(102年預約工程)	4,137
	101-104	15. 第3期萬華及中正區分管網工程(101年預約工程)	3,517
	101-103	16. 北投行義路大自然社區附近區域分管網工程(大自然社區附近區域)	6,172
101-105	17. 格致路及東山路附近地區分管網工程(東山路附近地區)	17,900	

Table 12. Sewerage System Improvement and New Constructions in Dec. 2013

工程內容 Construction Content							工期 While Constructing			施工進度 Progress				
主幹管 Trunk (m)	次幹管 Sub-Trunk (m)	分支管 Branch Pipeline (m)	抽揚 水站 Pumping Station (座) No.	人孔 Manhole (座) No.	清除孔 Cleanout (座) No.	截流設施 Interception Facilities (個) No.	開工 日期 Starting Date	預定完 工日期 Scheduled Completion Date	實際完 工日期 Actual Completed Date	預定 Sched- uled (%)	實際 Actual (%)	超前 Lead (件) (case)	符合 Ac- cord (件) (case)	落後 Delay (件) (case)
-	22	110,375	2	1,701	-	-	--	--	--	--	--	25	47	5
-	22	230	-	14	-	-	98.09	103.01		90.00	90.00		✓	
-	-	-	-	-	-	-	101.06	103.06		58.30	58.30		✓	
-	-	268	-	31	-	-	100.08	103.02		80.00	80.00		✓	
-	-	-	-	-	-	-	102.12	103.06		32.00	32.00		✓	
-	-	4,275	-	62	-	-	102.09	104.01		12.50	13.00	✓		
-	-	-	-	-	-	-	102.07	103.12		19.20	19.20		✓	
-	-	-	-	-	-	-	101.07	103.06		52.80	52.80		✓	
-	-	248	-	29	-	-	102.06	103.12		0.01	0.01		✓	
-	-	-	-	-	-	-	100.06	103.06		15.00	15.00		✓	
-	-	-	-	-	-	-	102.06	103.12		0.15	0.15		✓	
-	-	3,601	-	103	-	-	101.08	103.04		15.00	15.00		✓	
-	-	3,202	-	99	-	-	101.08	103.03		71.04	71.89	✓		
-	-	-	-	-	-	-	101.06	103.06		95.00	95.00		✓	
-	-	-	-	-	-	-	102.06	103.12		16.01	16.01		✓	
-	-	1,010	-	41	-	-	101.06	103.06		20.72	20.72		✓	
-	-	2,033	-	68	-	-	101.09	104.01		7.70	9.25	✓		
-	-	-	-	-	-	-	102.01	104.09		20.10	17.16			✓

表12. 12月份污水下水道新建、改善工程(續1)

主辦工程機關 Sponsor Institution	預算 年度 Budget Year	工程名稱 Construction Name	工程費 Construction Expense (萬元) (10 Thousands)
衛生下水道 工程處 Sewerage Systems Office	95-101	18. 北投及士林區支管及用戶排水設備工程(98年度天母國小附近地區)	7,467
	98-102	19. 第2期北投及士林區支管及用戶排水設備工程(98年度日僑學校及社中街附近地區)	7,620
	98-102	20. 第2期北投及士林區支管及用戶排水設備工程(99年度行義路附近)	5,936
	98-102	21. 第2期北投及士林區支管及用戶排水設備工程(100年度至善路一、二段附近地區)	7,746
	98-102	22. 第2期北投及士林區支管及用戶排水設備工程(100年度清江國小附近地區)	5,330
	98-102	23. 第2期北投及士林區支管及用戶排水設備工程(100年預約工程)	3,233
	101-104	24. 第3期大同及中山區支管及用戶排水設備工程(101年預約工程)	2,725
	100-104	25. 第3期大安及文山區支管及用戶排水設備工程(100年預約工程)	2,539
	100-104	26. 第3期大安及文山區支管及用戶排水設備工程(101年再興中學附近地區)	6,232
	100-104	27. 第3期大安及文山區支管及用戶排水設備工程(101年考試院附近地區)	6,767
	100-104	28. 第3期大安及文山區支管及用戶排水設備工程(101年辛亥捷運站附近地區)	4,935
	100-104	29. 第3期大安及文山區支管及用戶排水設備工程(101年預約工程)	2,690
	100-104	30. 第3期大安及文山區支管及用戶排水設備工程(102年軍功路附近地區)	1,770
	100-104	31. 第3期大安及文山區支管及用戶排水設備工程(102年預約工程)	2,169

Table 12. Sewerage System Improvement and New Constructions in Dec. 2013
(Cont. 1)

工程內容		Construction Content					工期 While Constructing			施工進度 Progress				
主幹管 Trunk (m)	次幹管 Sub-Trunk (m)	分支管 Branch Pipeline (m)	抽揚 水站 Pumping Station (座) No.	人孔 Manhole (座) No.	清除孔 Cleanout (座) No.	截流設施 Interception Facilities (個) No.	開工 日期 Starting Date	預定完 工日期 Scheduled Completion Date	實際完 工日期 Actual Completed Date	預定 Sche- duled (%)	實際 Actual (%)	超前 Lead (件) (case)	符合 Ac- cord (件) (case)	落後 Delay (件) (case)
-	-	7,090	-	274	-	-	99.02	103.02		67.70	67.50			✓
-	-	8,656	-	85	-	-	99.10	103.02		83.10	87.35	✓		
-	-	5,895	-	79	-	-	99.08	103.08		54.50	61.22	✓		
-	-	7,315	-	94	-	-	101.01	103.03		92.00	93.50	✓		
-	-	5,210	-	30	-	-	100.12	103.07		52.00	52.00		✓	
-	-	885	-	27	-	-	100.11	103.05		66.77	66.77		✓	
-	-	-	-	-	-	-	101.07	103.06		73.00	73.00		✓	
-	-	-	-	-	-	-	101.03	103.06		51.00	51.00		✓	
-	-	5,799	-	5	-	-	101.08	103.06		83.00	90.50	✓		
-	-	6,980	-	278	-	-	101.12	103.12		45.50	50.85	✓		
-	-	5,084	-	6	-	-	101.08	103.07		66.50	67.00	✓		
-	-	-	-	-	-	-	101.06	103.06		29.00	29.00		✓	
-	-	-	-	-	-	-	102.12	103.08		0.01	0.01		✓	
-	-	-	-	-	-	-	102.05	103.12		9.50	9.50		✓	

表12. 12月份污水下水道新建、改善工程(續2)

主辦工程機關 Sponsor Institution	預算年度 Budget Year	工程名稱 Construction Name	工程費 Construction Expense (萬元) (10 Thousands)
衛生下水道 工程處 Sewerage Systems Office	101-105	32. 第3期北投及士林區支管及用戶排水設備工程(101年北投醫院等附近地區)	8,895
	101-105	33. 第3期北投及士林區支管及用戶排水設備工程(101年復興高中附近地區)	7,485
	101-105	34. 第3期北投及士林區支管及用戶排水設備工程(101年預約工程)	2,638
	101-105	35. 第3期北投及士林區支管及用戶排水設備工程(102年桃源國小附近地區)	6,247
	101-105	36. 第3期北投及士林區支管及用戶排水設備工程(102年關渡國小附近地區)	5,170
	101-105	37. 第3期北投及士林區支管及用戶排水設備工程(102年預約工程)	2,282
	100-104	38. 第3期松山及信義區支管及用戶排水設備工程(101年永吉國中附近地區)	7,070
	100-104	39. 第3期松山及信義區支管及用戶排水設備工程(101年預約工程)	2,794
	100-104	40. 第3期松山及信義區支管及用戶排水設備工程(102年松山火車站附近地區)	5,750
	100-104	41. 第3期松山及信義區支管及用戶排水設備工程(102年預約工程)	2,316
	100-104	42. 第3期南港及內湖區支管及用戶排水設備工程(101年南港火車站、中央研究院、南港R13道路等附近地區)	5,639
	100-104	43. 第3期南港及內湖區支管及用戶排水設備工程(101年預約工程)	2,782
	100-104	44. 第3期南港及內湖區支管及用戶排水設備工程(102年預約工程)	2,545
	101-104	45. 第3期萬華及中正區支管及用戶排水設備工程(101年預約工程)	2,825
102	46. 大同及中山區用戶接管後巷配合美化工程(102年預約工程)	643	

Table 12. Sewerage System Improvement and New Constructions in Dec. 2013
(Cont. 2)

工程內容 Construction Content							工期 While Constructing			施工進度 Progress				
主幹管 Trunk (m)	次幹管 Sub-Trunk (m)	分支管 Branch Pipeline (m)	抽揚 水站 Pumping Station (座) No.	人孔 Manhole (座) No.	清除孔 Cleanout (座) No.	截流設施 Interception Facilities (個) No.	開工 日期 Starting Date	預定完 工日期 Scheduled Completion Date	實際完 工日期 Actual Completed Date	預定 Sched- uled (%)	實際 Actual (%)	超前 Lead (件) (case)	符合 Ac- cord (件) (case)	落後 Delay (件) (case)
-	-	9,022	-	50	-	-	102.04	103.11		15.00	17.00	✓		
-	-	8,980	-	85	-	-	102.04	103.09		23.10	28.70	✓		
-	-	-	-	-	-	-	101.07	103.06		32.50	32.50		✓	
-	-	6,723	-	70	-	-	102.10	103.11		9.60	10.00	✓		
-	-	5,683	-	62	-	-	102.09	103.10		7.00	9.00	✓		
-	-	-	-	-	-	-	102.06	103.12		9.00	9.00		✓	
-	-	6,013	2	56	-	-	101.11	103.08		42.00	45.00	✓		
-	-	-	-	-	-	-	101.06	103.06		63.00	63.00		✓	
-	-	-	-	-	-	-	102.12	104.06		0.01	0.01		✓	
-	-	-	-	-	-	-	102.05	103.12		39.00	39.00		✓	
-	-	5,836	-	48	-	-	101.10	103.07		68.00	68.02	✓		
-	-	-	-	-	-	-	101.06	103.06		75.03	75.03		✓	
-	-	-	-	-	-	-	102.06	103.12		6.00	6.00		✓	
-	-	-	-	-	-	-	101.06	103.06		33.20	33.20		✓	
-	-	-	-	-	-	-	102.06	103.05		36.50	36.50		✓	

表12. 12月份污水下水道新建、改善工程(續3)

主辦工程機關 Sponsor Institution	預算 年度 Budget Year	工程名稱 Construction Name	工程費 Construction Expense (萬元) (10 Thousands)
衛生下水道 工程處 Sewerage Systems Office	102	47. 大安及文山區用戶接管後巷配合美化工程(102年預約工程)	550
	102	48. 北投及士林區用戶接管後巷配合美化工程(102年預約工程)	565
	102	49. 松山及信義區用戶接管後巷配合美化工程(102年預約工程)	594
	102	50. 南港及內湖區用戶接管後巷配合美化工程(102年預約工程)	604
	102	51. 萬華及中正區用戶接管後巷配合美化工程(102年預約工程)	605
	97-101	52. 忠孝礮間接觸曝氣氧化工程與截流工程(後續工程)	9,500
	97-101	53. 基隆河流域水質改善及污水疏流工程(101年士林主幹管、越基隆河聯絡管疏流及提升成美礮間進流量)	8,500
	98-103	54. 臺北市迪化運動公園跨堤景觀平臺新建工程含代辦河濱自行車道暨相關設施整建新建工程	12,978
	102	55. 102年代辦本府教育局所屬學校分支管用戶排水設備工程(預約工程)	1,648
	101	56. 內湖三期重劃區污水管線更新工程	1,980
	101	57. 第2期大同及中山區管線更新工程(中山區一江街附近地區)	667
	100-103	58. 第2期大安及文山區管線更新工程(大安區國泰醫院附近地區)	3,330
	100-103	59. 第2期北投及士林區管線更新工程(士林區劍潭附近地區)	7,319
	100-103	60. 第2期松山及信義區管線更新工程第1標(松山區民生社區新中街以西地區)	7,004
	100-103	61. 第2期松山及信義區管線更新工程第2標(松山區民生社區新中街以東地區)	8,258

Table 12. Sewerage System Improvement and New Constructions in Dec. 2013
(Cont.3)

工程內容 Construction Content							工期 While Constructing			施工進度 Progress				
主幹管 Trunk (m)	次幹管 Sub-Trunk (m)	分支管 Branch Pipeline (m)	抽揚 水站 Pumping Station (座) No.	人孔 Manhole (座) No.	清除孔 Cleanout (座) No.	截流設施 Interception Facilities (個) No.	開工 日期 Starting Date	預定完 工日期 Scheduled Completion Date	實際完 工日期 Actual Completed Date	預定 Sched- uled (%)	實際 Actual (%)	超前 Lead (件) (case)	符合 Ac- cord (件) (case)	落後 Delay (件) (case)
-	-	-	-	-	-	-	102.05	102.12	102.12	100.00	100.00		✓	
-	-	-	-	-	-	-	102.06	103.04		9.00	9.00		✓	
-	-	-	-	-	-	-	102.05	103.02		98.00	98.00		✓	
-	-	-	-	-	-	-	102.06	103.03		24.00	24.00		✓	
-	-	-	-	-	-	-	102.06	103.06		7.50	7.50		✓	
-	-	44	-	3	-	-	100.08	103.03		94.05	95.77	✓		
-	-	293	-	2	-	-	102.01	103.05		37.92	38.21	✓		
-	-	-	-	-	-	-	102.02	103.07		22.46	24.13	✓		
-	-	-	-	-	-	-	102.07	103.02		65.00	65.00		✓	
-	-	-	-	-	-	-	101.05	103.01		89.98	89.98		✓	
-	-	-	-	-	-	-	102.04	103.01		4.00	4.00		✓	
-	-	-	-	-	-	-	102.04	103.04		38.00	38.00		✓	
-	-	-	-	-	-	-	102.04	103.08		27.50	35.00	✓		
-	-	-	-	-	-	-	102.03	103.08		6.00	6.78	✓		
-	-	-	-	-	-	-	102.03	103.10		5.00	3.25			✓

表12. 12月份污水下水道新建、改善工程(續4完)

主辦工程機關 Sponsor Institution	預算年度 Budget Year	工程名稱 Construction Name	工程費 Construction Expense (萬元) (10 Thousands)
衛生下水道工程處 Sewerage Systems Office	100-103	62. 第2期南港及內湖區管線更新工程(內湖區康寧醫院附近地區)	897
	100-103	63. 第2期萬華及中正區管線更新工程(萬華區大理高中附近地區)	2,812
	102	64. 102年度管線修繕及拆遷配合工程(預約式契約)	2,657
	102	65. 102年度管線維護工程第1標(管線清理檢視預約式契約)	4,000
	102	66. 102年度管線維護工程第2標(管線清理檢視預約式契約)	1,383
	102	67. 102年度管線維護工程第3標(設施及框蓋維護預約式契約)	2,380
	102	68. 102年度管線維護工程第4標(管線修繕預約式契約)	2,237
	102	69. 102年度場站維護工程第1標	726
	102	70. 102年度場站維護工程第2標	381
	101	71. 迪化污水處理廠污泥減量統包工程	18,000
	99	72. 龍形隧道繞流管工程(緊急發電機含附屬設備及基礎工程)	13,400
	99	73. 迪化抽水站設備更新汰換工程—第四標	8,250
	100	74. 臺北近郊系統與六堵系統間之污水紓流工程	5,758
	100	75. 新莊抽水站上游中永和間截流站附近污水溢流工程	428
	102	76. 新莊抽水站增設壓力溢流抽水機及附屬設備工程	12,400
	99	77. 八里污水處理廠污水設備更新工程第2期第6標(綜合2)	5,380

資料來源：衛生下水道工程處。

Table 12. Sewerage System Improvement and New Constructions in Dec. 2013
(Cont. 4 End)

工程內容 Construction Content							工期 While Constructing			施工進度 Progress				
主幹管 Trunk (m)	次幹管 Sub-Trunk (m)	分支管 Branch Pipeline (m)	抽揚 水站 Pumping Station (座) No.	人孔 Manhole (座) No.	清除孔 Cleanout (座) No.	截流設施 Interception Facilities (個) No.	開工 日期 Starting Date	預定完 工日期 Scheduled Completion Date	實際完 工日期 Actual Completed Date	預定 Sche- duled (%)	實際 Actual (%)	超前 Lead (件) (case)	符合 Ac- cord (件) (case)	落後 Delay (件) (case)
-	-	-	-	-	-	-	102.04	102.12	102.12	100.00	100.00		✓	
-	-	-	-	-	-	-	102.04	103.03		5.85	3.50			✓
-	-	-	-	-	-	-	102.05	103.02		72.00	72.00		✓	
-	-	-	-	-	-	-	102.04	103.02		57.91	57.91		✓	
-	-	-	-	-	-	-	102.06	103.03		15.33	15.33		✓	
-	-	-	-	-	-	-	102.04	103.02		99.50	99.50		✓	
-	-	-	-	-	-	-	102.05	103.02		58.64	58.64		✓	
-	-	-	-	-	-	-	102.03	102.11	102.12	100.00	100.00		✓	
-	-	-	-	-	-	-	102.06	102.11	102.12	100.00	100.00		✓	
-	-	-	-	-	-	-	101.08	103.04		85.27	87.51	✓		
-	-	-	-	-	-	-	100.09	102.06		100.00	98.10			✓
-	-	-	-	-	-	-	101.12	103.03		62.09	69.09	✓		
-	-	-	-	-	-	-	100.10	103.07		53.50	53.55	✓		
-	-	-	-	-	-	-	101.01	102.12	102.12	100.00	100.00		✓	
-	-	-	-	-	-	-	102.06	103.09		0.31	4.99	✓		
-	-	-	-	-	-	-	102.01	103.05		18.00	40.14	✓		

Source : Sewerage Systems Office

表13. 12月份治山防災整體治理工程

主辦工程機關 Sponsor Institution	預算年度 Budget Year	工程名稱 Construction Name	工程費 Construction Expense (萬元) (10 Thousands)	工程內容			
				防砂壩	潛壩	丁壩	堤防
				Against Granulated Substance Dam (座) (Set)	Submerged Dam (座) (Set)	Spur Dam (座) (Set)	Embankment (公尺) (m)
		總計	20,626	-	1	-	-
大地工程處 Geotechnical Engineering Office	102	1. 102年度「臺北市北區山坡地邊坡緊急處理工程(單價發包)」(第一批次)	4,360	擋土牆110m、集水井14座、排樁1,093m			
	102	2. 102年度「臺北市南區山坡地邊坡緊急處理工程(單價發包)」(第一批次)	4,360	擋土牆325m、集水井5座、排樁1560m、微型樁884m			
	102	3. 102年度溪溝改善及設施維護工程(第二期)	1,942	擋土牆 135m	1	-	-
	102	4. 102年度土石流潛勢溪流改善及設施維護工程(第二期)	1,921	特色造型護欄、仿燒杉欄杆、土石流防落石網錨錠及掛網			
	102	5. 102年度「臺北市山區道路改善及維護工程」(第二期)	1,948	改善長度0.5公里，維護長度0.6公里，護欄、排水溝施作、AC鋪築、擋土設施			
	102	6. 102年度「登山步道改善及維護工程」(第一期)	1,568	內湖區：小溪頭環狀步道木棧道更新、鯉魚山小人國設施修復、康寧路步道改善工程			
	102	7. 102年「登山步道改善及維護工程」(第二期)	1,388	北投區：竹子湖青楓步道、黑森林步道、陽風古道、橫嶺古道、風尾步道及泉源紗帽步道等改善工程			
	102	8. 102年度「風景區遊憩設施改善及維護工程」(指南風景區)	1,447	預鑄路緣石安裝、前山廁所貨櫃屋持續施工、後山12生肖藝術區地坪調整、			
	102	9. 102年度「露營場暨水保教室設施改善及維護工程」(貴子坑露營場)	695	入口意象工程、110平台貨櫃屋廁所、仿木圍籬、監視器安裝			
	102	10. 102年度「露營場設施改善及維護工程」(碧山露營場)	997	入口意象、安山岩塊石、水泥磚地坪及造型欄杆工程			

資料來源：大地工程處。

Table 13. Watershed Management and Disaster Prevention
in Dec. 2013

Construction Content							工期 While Constructing			施工進度 Progress				
整流	固床工	護岸	魚道	蝕溝控制	崩場地處理	植生綠美化	開工日期	預定完工	實際完工	預定	實際	超前	符合	落後
Rectification	Groundsill Works	Riverbank Protection	Fish Way	Gully Control	Protection for collapse	Greening Beautification	Starting Date	Scheduled Completion Date	Actual Completed Date	Scheduled	Actual	Lead	Accord	Delay
(公尺)	(座)	(公尺)	(座)	(公尺)	(公頃)	(平方公尺)						(件)	(件)	(件)
(m)	(Set)	(m)	(Set)	(m)	(hectare)	(m ²)				(%)	(%)	(case)	(case)	(case)
6	79	1,926	-	940	1.35	13,540	--	--	--	--	--	4	2	4
-	20	463		724	1.35	13,400	102	103.01		86.00	92.00	✓		
6	2	332		216	-	140	102	103.01		77.00	91.00	✓		
-	30	680	-	-	-	-	102.1	103.01		92.18	92.46	✓		
-	27	451	-	-	-	-	102.1	103.01		70.98	81.40	✓		
-	-	-	-	-	-	-	102.07	102.12	102.12	100.00	100.00		✓	
信義區：象山步道更新改善工程。文山區：石獅腳步道改善工程。					-	-	-	102.06	103.01		84.00	84.00		✓
士林區：天母古道更新改善。內湖區：金龍禪寺步道至碧山巖步道改善工程								102.07	103.01		92.07	76.14		✓
藝術石刻成品搬運及安裝、波光泉施作					-	-	-	102.06	102.12		100.00	52.03		✓
-	-	-	-	-	-	-	102.08	102.12		100.00	98.00			✓
-	-	-	-	-	-	-	102.09	102.12		100.00	95.16			✓

Source : Geotechnical Engineering Office

表14. 臺北市污水下水道用戶接管概況

年(月)別 Year (Month)	當月接管戶數 Number of Connected Household in Each Month			
	總計 Grend Total	公共污水下水道 Public Sanitary Sewers	專用污水下水道 Specific Sanitary Sewers	建築物污水處理設施 設置戶數 Households of Building Sewage Processing Facilities
民國 88 年底 End of 1999	28 225
民國 89 年底 End of 2000	36 246
民國 90 年底 End of 2001	33 367	28 065	1 617	3 685
民國 91 年底 End of 2002	41 852	37 885	1 478	2 489
民國 92 年底 End of 2003	34 718	31 928	1 684	1 106
民國 93 年底 End of 2004	39 930	37 991	1 081	858
民國 94 年底 End of 2005	47 585	44 936	1 251	1 398
民國 95 年底 End of 2006	29 132	25 798	1 224	2 110
民國 96 年底 End of 2007	34 430	32 513	-960	2 877
民國 97 年底 End of 2008	42 775	40 010	1 172	1 593
民國 98 年底 End of 2009	34 635	33 300	216	1 119
民國 99 年底 End of 2010	41 663	40 902	163	598
民國 100 年底 End of 2011	31 993	31 237	3	753
民國 101 年底 End of 2012	31 442	30 822	1	619
12月底 End of Dec.	2 247	2 246	-	1
民國102年底 2013	24 543	24 145	2	396
1月底 End of Jan.	1 538	1 510	-	28
2月底 End of Feb.	1 250	1 247	-	3
3月底 End of Mar.	1 612	1 607	-	5
4月底 End of Apr.	858	842	-	16
5月底 End of May	2 097	2 075	-	22
6月底 End of June	2 449	2 433	-	16
7月底 End of July	1 192	1 176	-	16
8月底 End of Aug.	3 244	3 227	-	17
9月底 End of Sep.	2 664	2 632	2	30
10月底 End of Oct.	2 585	2 344	-	241
11月底 End of Nov.	2 171	2 170	-	1
12月底 End of Dec.	2 883	2 882	-	1

資料來源：衛生下水道工程處。

說明：(1)全市計畫接管總服務戶數665,000戶，係依據84年1月底全市人口數為基準每戶以4人計得。

(2)計畫用戶接管普及率 $f=(b+c)/665,000*100$ ；門牌數接管普及率 $g=(b+c)/d*100$

(3)96年清查資料，其中專用污水下水道重複計列2,371戶，於96年接管戶數中扣除，致96年專用下水道用戶當年接管戶數為負值。

(4)自99年1月起各項普及率超過100%者，以100%表示。

Table 14. Overview of Household Sewerage System Connections in Taipei City

總計 Grend Total a	截至當月底累計接管戶數 Accumulated Number of Connection Household			門牌數 No. of Plates (戶) (No.) d	計畫用戶 接管普及率 Planned Sewer Connection Rate (%) f	門牌數 接管普及率 Household Sewer Connection Rate (%) g
	公共污水 下水道 Public Sanitary Sewers b	專用污水 下水道 Special Sanitary Sewers c	建築物污水處理設施 設置戶數 Households of Building Sewage Processing Facilities			
301 280
337 526
370 893	345 943	21 391	3 559	943 876	55.24	38.92
412 745	383 828	22 869	6 048	943 876	61.16	43.09
447 463	415 756	24 553	7 154	981 847	66.21	44.84
487 393	453 747	25 634	8 012	988 693	72.09	48.49
534 978	498 683	26 885	9 410	987 274	79.03	53.16
564 110	524 481	28 109	11 520	987 274	83.10	55.97
598 540	556 994	27 149	14 397	1 033 315	87.84	56.53
641 315	597 004	28 321	15 990	1 035 299	94.03	60.40
675 950	630 304	28 537	17 109	1 062 320	99.07	62.02
717 613	671 206	28 700	17 707	1 068 561	100.00	65.50
749 606	702 443	28 703	18 460	1 076 178	100.00	67.94
781 048	733 265	28 704	19 079	1 082 773	100.00	70.37
781 048	733 265	28 704	19 079	1 082 773	100.00	70.37
805 591	757 410	28 706	19 475	1 087 747	100.00	72.27
782 586	734 775	28 704	19 107	1 083 606	100.00	70.46
783 836	736 022	28 704	19 110	1 083 770	100.00	70.56
785 448	737 629	28 704	19 115	1 083 936	100.00	70.70
786 306	738 471	28 704	19 131	1 083 907	100.00	70.78
788 403	740 546	28 704	19 153	1 084 194	100.00	70.95
790 852	742 979	28 704	19 169	1 084 647	100.00	71.15
792 044	744 155	28 704	19 185	1 084 984	100.00	71.23
795 288	747 382	28 704	19 202	1 085 372	100.00	71.50
797 952	750 014	28 706	19 232	1 086 518	100.00	71.67
800 537	752 358	28 706	19 473	1 086 793	100.00	71.87
802 708	754 528	28 706	19 474	1 087 526	100.00	72.02
805 591	757 410	28 706	19 475	1 087 747	100.00	72.27

Source : Sewerage Systems Office

- Explanation : 1. The total population to be served by city authority was 665,000 household, which was based on the figures in January 1995 and 4 members for each household.
 2. Planned Sewer Connection Rate $f = (b+c)/d * 100$; Household Sewer Connection Rate $g = (b+c)/d * 100$;
 3. During 2007 material checking, 2,371 households of Special Sanitary Sewer was found to be repeated calculation. The number was deducted from 2007 connected households, as a result the number of connected households is below zero.
 4. From 2010 onward, the connection rates exceeding 100% were showed 100%.

表15. 臺北市公園綠地

面積單位：平方公尺

年底及區別 End of Year & District	公園、綠地、兒童遊樂場、廣場、河濱公園座數、面積					
	總計 Grand Total		公 園 Parks		綠 地 Green Fields	
	座數 No.	面積 Area	座數 No.	面積 Area	座數 No.	面積 Area
民國85年底 End of 1996	798	11 023 705	426	9 794 207	354	1 091 101
民國86年底 End of 1997	832	11 084 831	434	9 823 519	379	1 119 477
民國87年底 End of 1998	660	11 375 178	452	6 398 546	156	497 422
民國88年底 End of 1999	683	11 765 710	463	6 628 170	168	653 065
民國89年底 End of 2000	702	12 201 274	470	6 746 291	174	690 698
民國90年底 End of 2001	726	12 643 384	484	7 144 069	184	729 714
民國91年底 End of 2002	745	12 723 060	496	7 210 701	188	733 779
民國92年底 End of 2003	757	12 773 055	504	7 237 804	191	743 565
民國93年底 End of 2004	765	12 983 800	512	7 362 764	188	712 630
民國94年底 End of 2005	773	13 098 871	518	7 421 787	190	711 236
民國95年底 End of 2006	784	13 246 975	524	7 522 538	192	712 296
民國96年底 End of 2007	794	13 441 988	531	7 682 047	192	712 796
民國97年底 End of 2008	804	13 525 134	536	7 773 009	195	690 415
民國98年底 End of 2009	813	13 508 871	542	7 772 495	198	673 026
民國99年底 End of 2010	821	13 529 929	547	7 782 650	200	683 749
民國100年底 End of 2011	833	13 643 094	551	7 898 079	206	676 185
民國101年底 End of 2012	838	13 667 760	556	7 932 743	206	668 463
民國102年底 End of 2013	843	13 687 731	564	7 955 002	203	666 175
松山區 SongShan	47	1 056 231	41	178 742	3	4 860
信義區 XinYi	80	539 081	53	406 421	19	45 598
大安區 DaAn	66	592 526	59	585 450	7	7 076
中山區 ZhongShan	98	1 729 940	70	797 926	23	32 235
中正區 ZhongZheng	29	867 952	19	567 224	2	20 720
大同區 DaTong	31	234 223	18	113 609	5	16 418
萬華區 WanHua	36	1 391 876	27	298 325	1	200
文山區 WenShan	93	2 595 328	72	2 059 587	17	22 888
南港區 NanGang	54	581 999	30	404 055	14	74 076
內湖區 NeiHu	96	1 309 473	78	767 550	11	58 732
士林區 ShiLin	96	1 426 453	42	752 103	44	139 083
北投區 BeiTou	117	1 362 649	55	1 024 010	57	244 289

資料來源：公園路燈工程管理處、水利工程處。

說明：87年本局公園處依都市計畫規劃屬性重新整理詮釋都市計畫及非都市計畫公園、綠地、兒童遊樂場、廣場、河濱公園資料，故自87年度起資料無法與以前年度銜接。

Table 15. Parks and Green Fields in Taipei City

Unit : m²

Parks、Green Fields、Sport Spots for Children、Plaza & Riverside Parks						平均每一市民 享有公園綠地面積 Parks and Green Fields Area Per Capita (m ² /人) (m ² /person)
兒童遊樂場 Sport Spots for Children		廣場 Plaza		河濱公園 Riverside Parks		
座數 No.	面積 Area	座數 No.	面積 Area	座數 No.	面積 Area	
...	...	18	138 397	4.23
...	...	19	141 835	4.27
11	15 552	19	128 708	22	4 334 950	4.31
11	15 552	19	128 501	22	4 340 422	4.45
11	15 552	23	141 777	24	4 606 956	4.61
11	15 874	23	146 771	24	4 606 956	4.80
11	15 874	26	155 750	24	4 606 956	4.82
11	15 874	26	157 156	25	4 618 656	4.86
11	15 874	29	174 980	25	4 717 552	4.95
11	16 030	29	152 429	25	4 797 389	5.01
11	16 030	29	152 382	28	4 843 729	5.03
11	16 030	32	173 641	28	4 857 474	5.11
11	16 030	34	188 206	28	4 857 474	5.16
10	15 080	35	190 796	28	4 857 474	5.18
10	15 080	36	190 976	28	4 857 474	5.17
10	15 080	38	196 276	28	4 857 474	5.15
10	15 080	38	194 000	28	4 857 474	5.11
10	15 080	38	194 000	28	4 857 474	5.09
1	468	-	-	2	872 161	5.02
-	-	8	87 062	-	-	2.36
-	-	-	-	-	-	1.89
-	-	2	4 246	3	895 533	7.56
-	-	7	46 502	1	233 506	5.32
-	-	7	9 846	1	94 350	1.80
1	1 000	2	14 671	5	1 077 680	7.19
-	-	-	-	4	512 853	9.56
6	11 927	2	3 941	2	88 000	4.86
-	-	4	5 489	3	477 702	4.63
1	908	4	10 570	5	523 789	4.92
1	777	2	11 673	2	81 900	5.33

Source : Parks and Street Lights Office, Hydraulic Engineering Office

Explanation : Data were compiled by the Parks and Lights Office, Public Works Department in accordance with the attributes of various urban development plans. The data covered all parks, green fields, sport spots for children, plaza and riverside parks under the urban development plans, etc.

表16. 現有路燈盞數

Table 16. Present Number of Street Lights

單位：盞							Unit : Set
年(月)底別	總計	水銀燈	鈉光燈	日光燈	LED燈	其他	
End of Year(Month)	Grend Total	Mercury Vapour Light	Sodium Light	Fluorescent Light	LED Light	Others	
民國 87 年底	End of 1998	105 747	81 532	18 557	5 646	-	12
民國 88 年底	End of 1999	109 764	83 461	20 551	5 740	-	12
民國 89 年底	End of 2000	114 213	84 114	24 347	5 740	-	12
民國 90 年底	End of 2001	117 559	85 327	26 369	5 851	-	12
民國 91 年底	End of 2002	124 493	84 458	32 435	7 598	-	2
民國 92 年底	End of 2003	131 044	73 680	48 415	8 865	-	84
民國 93 年底	End of 2004	134 828	75 006	50 075	9 204	55	488
民國 94 年底	End of 2005	135 823	75 273	50 816	9 188	58	488
民國 95 年底	End of 2006	140 320	76 095	54 320	9 469	58	378
民國 96 年底	End of 2007	143 345	76 470	55 929	10 102	724	120
民國 97 年底	End of 2008	144 145	79 085	53 394	8 212	1 250	2 204
民國 98 年底	End of 2009	145 508	79 758	54 123	8 230	1 285	2 112
民國 99 年底	End of 2010	146 791	80 198	54 966	8 230	1 285	2 112
民國 100 年底	End of 2011	148 213	80 931	55 716	8 169	1 285	2 112
民國 101 年底	End of 2012	149 535	76 803	56 049	8 066	1 897	6 720
民國 102 年底	End of 2013	151 248	38 647	61 997	7 196	41 452	1 956
1月底	End of Jan.	149 665	76 803	56 179	8 066	1 897	6 720
2月底	End of Feb.	150 201	76 803	56 558	8 123	1 897	6 820
3月底	End of Mar.	150 567	78 157	56 070	8 117	2 382	5 841
4月底	End of Apr.	150 581	77 921	56 070	8 117	2 632	5 841
5月底	End of May	150 664	77 921	56 153	8 117	2 632	5 841
6月底	End of June	150 664	77 921	56 153	8 117	2 632	5 841
7月底	End of July	150 664	77 921	56 153	8 117	2 632	5 841
8月底	End of Aug.	150 664	77 921	56 153	8 117	2 632	5 841
9月底	End of Sep.	150 664	77 921	56 153	8 117	2 632	5 841
10月底	End of Oct.	151 020	48 464	63 597	7 196	29 930	1 833
11月底	End of Nov.	151 124	48 568	63 597	7 196	29 930	1 833
12月底	End of Dec.	151 248	38 647	61 997	7 196	41 452	1 956
102年12月底較101年12月底增減% Annual Change Rate(%)		1.15	- 49.68	10.61	- 10.79	2 085.13	- 70.89

資料來源：公園路燈工程管理處。

說明：1.本表以台灣電力公司供電之盞數計列。

2.本表數字包含其他單位裝設後移交公園處維護之數字。

3.97年起路燈種類重新歸類計算，無法銜接。

Explanation : 1.This table is calculated based on lamps powered by Taiwan Power Company.

2.The figures in this table include the number of facilities built by other units and then transferred to the Parks and Street Lights Office for maintenance.

3.The figures have been reclassified since 2008. Therefore, we cannot compare them with previous years.

表17. 臺北市親山步道
Table 17. Hiking Trails in Taipei City

單位：公尺

Unit : m

山系	區位	編號	親山步道名稱	登山步道 長度	步道起點 Begining of Hiking Trail	步道最高 海拔	全線步行 時間估算
長度總計				61,100	--	--	--
大屯 山系	北投	1	關渡親山步道	3,335	關渡國小	224	2小時30分鐘
	北投	2	忠義山步道	2,140	行天宮後門	224	2小時00分鐘
	北投	3	貴子坑親山步道	2,420	水保教學園區	291	3小時20分鐘
	北投	4	中正山親山步道	3,300	立祥商店	646	3小時30分鐘
	北投	5	軍艦岩親山步道	3,030	陽明大學	221	3小時00分鐘
七星 山系	士林	6	天母古道親山步道	2,600	中山北路7段232巷	387	2小時10分鐘
	士林	7	坪頂古圳親山步道	1,300	至善路3段370巷29號	484	2小時00分鐘
五指 山系	士林	8	大崙頭尾山親山步道	3,630	碧溪產業道路森林步道口	474	2小時40分鐘
	中山	9	劍潭山親山步道	2,740	劍潭風景區牌樓	198	2小時20分鐘
	內湖	10	金面山親山步道	2,330	內湖路三段登山口	256	2小時30分鐘
	內湖	11	忠勇山親山步道	2,490	鯉魚山登山口葉氏祖廟下方	326	2小時50分鐘
	內湖	12	白鷺鷥山、明學山、康樂山親山步道	4,765	金湖路268號登山口	142	3小時40分鐘
南港 山系	南港	13	更寮古道親山步道	3,660	舊莊街2段122巷口	372	2小時40分鐘
	南港	14	南港山縱走親山步道	6,250	中華技術學院後門	374	4小時30分鐘
	南港	15	麗山橋口親山步道	1,860	北興宮登山口	195	2小時00分鐘
	信義	16	虎山親山步道	2,530	慈惠堂虎山溪步道口	160	2小時30分鐘
	信義	17	象山親山步道	1,450	靈雲宮登山口	183	1小時40分鐘
二格 山系	文山	18	仙跡岩親山步道 (1號支線)	1,940	景興路243巷牌樓	141	2小時00分鐘
	文山		仙跡岩親山步道 (2號支線)	1,300		122	1小時40分鐘
	文山	19	指南宮貓空親山步道	3,710	指南路3段33巷	308	3小時30分鐘
	文山	20	指南茶路親山步道	4,320	指南國小登山口	355	4小時00分鐘

資料來源：大地工程處。

Source : Geotechnical Engineering Office

表18. 臺灣地區營造工程物價指數

公式：採用拉式公式之變式

年(月)別 Year (Month)	總指數 General Index	水泥及其製品類 Cement & Related Products	砂石及級配類 Sand & Crashed Stone	磚瓦瓷類 Bricks & Tiles	金屬製品類 Metal Products	木材及其製品類 Timber & Related Products
項數 No of Items	115	7	3	5	21	5
權數(千分比) Weights	1,000	158.85	17.24	12.37	213.87	17.81
基期：民國100年平均=100						
定 基 指 數						
民國96年 2007	90.28	107.52	113.09	92.33	87.58	82.35
民國97年 2008	102.90	116.58	127.53	100.60	116.25	81.60
民國98年 2009	93.79	111.28	115.06	99.88	81.47	78.47
民國99年 2010	96.78	100.43	103.18	97.91	93.18	90.17
民國100年 2011	100.00	100.00	100.00	100.00	100.00	100.00
民國101年 2012	100.83	104.78	103.84	105.18	95.49	97.83
12月 Dec.	100.09	105.89	104.49	107.30	90.46	96.44
民國102年 2013	100.49	106.57	105.36	108.38	90.21	99.66
1月 Jan.	100.59	105.83	104.38	107.32	92.43	97.09
2月 Feb.	100.85	105.84	104.16	107.34	92.81	98.21
3月 Mar.	101.01	105.79	104.16	107.72	92.67	99.11
4月 Apr.	100.53	105.80	103.99	108.55	90.98	99.65
5月 May	100.13	106.00	103.97	108.79	89.70	99.63
6月 June	99.87	106.17	103.86	108.79	87.91	99.45
7月 July	99.91	106.47	104.47	108.38	87.92	99.60
8月 Aug.	100.08	106.62	105.19	108.32	88.53	100.29
9月 Sep.	100.54	106.59	106.26	108.28	89.79	100.45
10月 Oct.	100.53	107.06	106.74	108.48	89.58	100.65
11月 Nov.	100.78	107.77	107.91	108.97	89.96	100.75
12月 Dec.	101.01	108.88	109.23	109.60	90.23	101.05
年 增 率 (%)						
民國96年 2007	9.01	8.22	17.36	3.34	19.47	9.70
民國97年 2008	13.98	8.43	12.77	8.96	32.74	-0.91
民國98年 2009	-8.85	-4.55	-9.78	-0.72	-29.92	-3.84
民國99年 2010	3.19	-9.75	-10.33	-1.97	14.37	14.91
民國100年 2011	3.33	-0.43	-3.08	2.13	7.32	10.90
民國101年 2012	0.83	4.78	3.84	5.18	-4.51	-2.17
12月 Dec.	-0.15	3.56	1.96	5.52	-7.80	-3.09
民國102年 2013	-0.34	1.71	1.46	3.04	-5.53	1.87
1月 Jan.	0.09	3.15	2.00	5.71	-6.38	-2.44
2月 Feb.	0.17	2.84	1.72	5.73	-6.10	-1.24
3月 Mar.	0.01	2.67	1.35	5.31	-6.86	0.93
4月 Apr.	-1.43	1.88	1.13	4.12	-9.78	1.08
5月 May	-2.12	0.62	0.53	3.56	-10.31	1.02
6月 June	-1.76	0.58	-0.78	2.50	-9.82	1.41
7月 July	-1.18	1.03	-0.10	1.56	-7.85	2.10
8月 Aug.	-0.84	1.10	0.62	1.45	-6.39	3.58
9月 Sep.	0.35	0.91	1.44	1.41	-1.65	3.42
10月 Oct.	0.92	1.25	1.94	1.50	0.91	3.90
11月 Nov.	0.82	1.68	3.19	1.88	-0.03	4.13
12月 Dec.	0.92	2.82	4.54	2.14	-0.25	4.78

資料來源：中華民國統計資訊網 / 物價統計月報。

說明：由於受查者延誤或更正報價，最近3個月資料均可能修正。

Table 18. Indices of Construction Cost in Taiwan Area

Formula : Laspeyres's Formula

塑膠製品類 Plastic Products	油漆塗裝類 Paints	機電設備類 Electrical Equipment & Apparatus	瀝青及其製品類 Asphalt & Related Products	雜項類 Miscellaneous Products	勞務類 Services
8	4	16	2	15	29
30.46	8.72	123.54	31.54	43.55	342.07
Fixed Index					
Base Period : 2011=100					
82.05	79.27	86.68	60.97	80.94	95.51
86.52	87.13	91.25	82.29	91.96	97.86
86.72	88.60	88.73	87.35	94.15	98.21
94.07	91.37	94.46	96.68	96.31	98.76
100.00	100.00	100.00	100.00	100.00	100.00
103.88	105.63	99.39	106.66	103.08	101.38
105.17	106.92	98.84	108.34	104.29	101.83
108.56	107.67	98.36	108.64	104.99	102.33
106.08	106.84	99.36	108.34	103.55	101.88
107.54	107.27	99.71	108.53	104.10	102.01
109.09	107.38	100.26	108.63	104.09	102.19
108.12	107.16	99.14	108.63	104.25	102.27
107.27	107.16	98.11	108.63	104.25	102.25
108.22	107.49	98.04	108.63	106.04	102.24
108.68	107.70	97.46	108.63	105.69	102.40
108.75	107.92	97.09	108.69	105.74	102.48
109.95	107.92	98.08	108.73	105.87	102.50
110.13	108.22	97.75	108.73	105.01	102.54
109.41	108.42	97.76	108.73	105.62	102.60
109.51	108.56	97.55	108.73	105.71	102.54
Annual Change Rate (%)					
3.64	5.47	7.68	7.46	5.19	1.60
5.45	9.92	5.27	34.97	13.62	2.46
0.23	1.69	- 2.76	6.15	2.38	0.36
8.48	3.13	6.46	10.68	2.29	0.56
6.30	9.45	5.86	3.43	3.83	1.26
3.88	5.63	- 0.61	6.66	3.08	1.38
7.46	2.96	0.36	6.98	2.83	1.07
4.51	1.93	- 1.04	1.86	1.85	0.94
5.88	2.60	0.84	6.98	2.20	0.99
5.63	2.44	0.46	7.17	2.32	1.05
5.86	2.54	0.29	6.53	1.97	1.19
3.62	2.33	- 0.97	1.64	1.08	1.14
1.67	1.57	- 1.91	- 0.02	0.88	0.77
4.89	1.84	- 1.53	0.10	2.79	0.73
6.59	1.87	- 1.59	0.00	2.24	0.89
4.92	1.81	- 2.12	- 0.01	2.08	0.95
4.00	1.69	- 1.08	0.03	2.11	0.94
3.23	1.50	- 1.86	0.03	1.74	0.92
3.86	1.54	- 1.66	0.36	1.49	0.91
4.13	1.53	- 1.31	0.36	1.36	0.70

Source : <http://www.stat.gov.tw> / Price Statistics Monthly

Explanation : All data are subject to revision 3 months after original publication due to late reports and corrections by respondents.

表19. 臺北市營造工程物價指數

公式：價比基期值加權算術平均式

年(月)別 Year (Month)	總指數 General Index	水泥及其製品類 Cement & Related Products	砂石及級配類 Sand & Crashed Stone	磚瓦瓷類 Bricks & Tiles	金屬製品類 Metal Products	木材及其製品類 Timber & Related Products
權數(千分比) Weights	1,000.00	153.73	15.64	13.97	203.18	19.64
項數 No of Items	115	7	3	5	21	5

基期：民國100年平均=100

定 基 指 數

民國 96 年	2007	90.40	107.17	103.73	93.67	88.62	87.29
民國 97 年	2008	102.83	115.78	113.61	99.70	117.10	90.08
民國 98 年	2009	94.62	111.37	101.35	101.53	83.56	86.26
民國 99 年	2010	97.26	101.41	100.51	99.01	93.41	94.94
民國 100 年	2011	100.00	100.00	100.00	100.00	100.00	100.00
民國 101 年	2012	100.64	102.80	100.54	103.40	95.25	95.62
12 月	Dec.	99.68	103.84	102.02	104.54	89.62	94.70
民國 102 年	2013	99.98	103.91	103.52	104.65	89.46	95.71
1 月	Jan.	100.23	103.86	102.02	104.54	91.21	95.29
2 月	Feb.	100.37	103.88	102.02	104.54	91.33	95.57
3 月	Mar.	100.50	103.88	102.02	104.54	91.33	95.69
4 月	Apr.	100.10	103.85	102.02	104.96	90.16	95.65
5 月	May	99.63	103.85	102.02	104.96	89.01	95.61
6 月	June	99.52	103.85	102.02	104.96	87.64	95.89
7 月	July	99.48	103.83	102.02	104.58	87.60	95.39
8 月	Aug.	99.69	103.82	104.23	104.54	88.34	95.45
9 月	Sep.	100.06	103.82	105.97	104.54	89.21	95.75
10 月	Oct.	100.03	103.97	105.97	104.54	89.03	95.89
11 月	Nov.	100.05	103.97	105.97	104.54	89.22	96.04
12 月	Dec.	100.13	104.35	105.97	104.54	89.44	96.28

年 增 率 (%)

民國 96 年	2007	8.21	7.46	11.31	3.06	19.59	1.24
民國 97 年	2008	13.75	8.03	9.53	6.44	32.14	3.20
民國 98 年	2009	-7.99	-3.81	-10.79	1.83	-28.64	-4.24
民國 99 年	2010	2.79	-8.94	-0.83	-2.48	11.79	10.05
民國 100 年	2011	2.82	-1.39	-0.51	1.00	7.05	5.33
民國 101 年	2012	0.64	2.80	0.54	3.40	-4.75	-4.38
12 月	Dec.	-0.55	3.07	3.88	4.14	-8.61	-4.05
民國 102 年	2013	-0.66	1.08	2.97	1.21	-6.08	0.09
1 月	Jan.	-0.25	2.61	3.88	4.14	-7.41	-3.45
2 月	Feb.	-0.27	2.55	3.88	4.14	-7.51	-3.35
3 月	Mar.	-0.40	2.55	3.88	4.14	-8.21	0.03
4 月	Apr.	-1.52	1.86	3.88	1.02	-10.24	-1.02
5 月	May	-2.40	0.69	2.56	0.61	-10.77	-1.06
6 月	June	-1.87	0.68	0.00	0.61	-9.80	0.99
7 月	July	-1.49	0.53	0.00	0.24	-8.34	1.32
8 月	Aug.	-1.22	0.26	2.17	-0.01	-7.01	1.39
9 月	Sep.	-0.01	0.28	3.87	-0.01	-2.56	1.70
10 月	Oct.	0.69	0.42	3.87	-0.01	0.81	1.61
11 月	Nov.	0.53	0.12	3.87	-0.01	0.42	1.71
12 月	Dec.	0.45	0.49	3.87	-0.01	-0.20	1.67

資料來源：中華民國臺北市物價統計月報。

附註：①原95基期營造工程材料類之「電梯與電器用品類」於100年基期修訂為「機電設備類」。

Table 19. Indices of Construction Cost in Taipei City

塑膠製品類 Plastic Products	油漆塗裝類 Paints	機電設備類① Electrical Equipment & Apparatus	瀝青及其製品類 Asphalt & Related Products	雜項材料類 Miscellaneous Products	勞務類 Services
28.85	11.66	137.40	31.98	44.59	339.37
8	4	16	2	15	29
Fixed Index					
Base Period : 2011=100					
83.32	85.84	94.57	51.90	85.44	96.65
85.76	92.37	97.61	72.70	93.55	99.06
86.44	93.05	92.89	85.48	97.66	98.50
92.74	94.36	96.67	97.40	98.17	98.38
100.00	100.00	100.00	100.00	100.00	100.00
103.15	104.77	99.83	104.44	102.00	102.64
103.37	107.90	99.78	105.63	102.51	102.94
107.00	109.28	99.02	105.63	102.88	103.67
105.27	107.90	100.59	105.63	101.63	103.17
106.15	108.94	100.55	105.63	101.63	103.40
108.51	109.45	100.81	105.63	101.65	103.46
106.88	109.45	99.91	105.63	101.65	103.50
105.05	109.45	98.51	105.63	101.63	103.52
106.01	109.45	98.52	105.63	103.83	103.64
107.07	109.45	98.19	105.63	103.83	103.64
107.07	109.45	97.78	105.63	103.81	103.89
108.24	109.45	98.46	105.63	103.81	103.97
108.35	109.45	98.38	105.63	103.68	103.97
107.69	109.45	98.33	105.63	103.68	103.97
107.69	109.45	98.15	105.63	103.72	103.95
Annual Change Rate (%)					
1.73	0.88	5.28	7.69	3.41	1.27
2.93	7.61	3.21	40.08	9.49	2.49
0.79	0.74	- 4.83	17.58	4.39	- 0.56
7.29	1.41	4.06	13.95	0.52	- 0.13
7.83	5.98	3.45	2.67	1.86	1.65
3.15	4.77	- 0.17	4.44	2.00	2.64
5.33	7.43	1.95	4.38	1.66	0.99
3.73	4.31	- 0.82	1.14	0.86	1.00
5.18	7.42	2.77	4.38	0.96	1.04
4.72	7.01	1.76	4.38	0.95	1.23
5.29	7.52	0.90	4.38	0.80	1.12
2.46	7.52	- 0.12	1.42	- 0.17	1.12
- 0.10	4.23	- 1.69	- 0.50	- 0.81	0.72
3.04	4.23	- 1.61	0.00	1.29	0.75
5.66	4.23	- 1.60	0.00	1.28	0.78
4.71	3.05	- 2.34	0.00	1.27	1.04
3.37	2.83	- 1.46	0.00	1.27	1.13
2.60	1.44	- 2.36	0.00	1.14	1.10
3.90	1.44	- 2.24	0.00	1.14	1.05
4.18	1.44	- 1.64	0.00	1.18	0.98

Source : Commodity-Price Statistics Monthly, Taipei City

Note : ①The "Electrical Equipment and Apparatus" replace the item "Elevator and Electrical Apparatus" used for the 2006 base period.

表20. 臺北市土地人口概況

Table 20. Land and Population in Taipei City

年(月)底別 End of Year(Month)	土地面積 Land (平方公里) (Km ²)	戶籍戶數 No. of Households (戶) (No.)	人口數(人) Population (person)			人口密度 Population Density (人/平方公里) (Person/ km ²)
			總計 Grand Total	男 Male	女 Female	
民國 86 年底 End of 1997	271.7997	854 132	2 598 493	1 295 637	1 302 856	9 560
民國 87 年底 End of 1998	271.7997	869 803	2 639 939	1 311 789	1 328 150	9 712
民國 88 年底 End of 1999	271.7997	879 156	2 641 312	1 309 434	1 331 878	9 718
民國 89 年底 End of 2000	271.7997	888 560	2 646 474	1 309 308	1 337 166	9 737
民國 90 年底 End of 2001	271.7997	894 763	2 633 802	1 300 179	1 333 623	9 690
民國 91 年底 End of 2002	271.7997	906 988	2 641 856	1 301 458	1 340 398	9 720
民國 92 年底 End of 2003	271.7997	914 716	2 627 138	1 291 742	1 335 396	9 666
民國 93 年底 End of 2004	271.7997	923 325	2 622 472	1 286 303	1 336 169	9 649
民國 94 年底 End of 2005	271.7997	933 110	2 616 375	1 279 513	1 336 862	9 626
民國 95 年底 End of 2006	271.7997	941 317	2 632 242	1 282 691	1 349 551	9 684
民國 96 年底 End of 2007	271.7997	947 745	2 629 269	1 277 556	1 351 713	9 674
民國 97 年底 End of 2008	271.7997	958 433	2 622 923	1 270 948	1 351 975	9 650
民國 98 年底 End of 2009	271.7997	969 418	2 607 428	1 260 450	1 346 978	9 593
民國 99 年底 End of 2010	271.7997	983 237	2 618 772	1 262 554	1 356 218	9 635
民國 100 年底 End of 2011	271.7997	999 879	2 650 968	1 276 343	1 374 625	9 753
民國 101 年底 End of 2012	271.7997	1 017 063	2 673 226	1 285 361	1 387 865	9 835
民國 102 年底 End of 2013	271.7997	1 026 738	2 686 516	1 289 945	1 396 571	9 884
1 月底 End of Jan.	271.7997	1 017 406	2 675 033	1 286 134	1 388 899	9 842
2 月底 End of Feb.	271.7997	1 017 691	2 676 128	1 286 627	1 389 501	9 846
3 月底 End of Mar.	271.7997	1 018 618	2 677 771	1 287 311	1 390 460	9 852
4 月底 End of Apr.	271.7997	1 019 228	2 679 051	1 287 663	1 391 388	9 857
5 月底 End of May	271.7997	1 020 396	2 680 296	1 288 081	1 392 215	9 861
6 月底 End of June	271.7997	1 021 435	2 681 554	1 288 596	1 392 958	9 866
7 月底 End of July	271.7997	1 022 200	2 682 372	1 288 816	1 393 556	9 869
8 月底 End of Aug.	271.7997	1 023 610	2 682 017	1 288 485	1 393 532	9 868
9 月底 End of Sep.	271.7997	1 025 984	2 681 584	1 288 195	1 393 389	9 866
10 月底 End of Oct.	271.7997	1 026 025	2 682 839	1 288 549	1 394 290	9 871
11 月底 End of Nov.	271.7997	1 026 426	2 684 567	1 289 204	1 395 363	9 877
12 月底 End of Dec.	271.7997	1 026 738	2 686 516	1 289 945	1 396 571	9 884

資料來源：本府地政局、民政局。

Source : Department of Land , Department of Civil Affairs

臺北市工務統計月報

出版機關：臺北市政府工務局
地址：11008 臺北市信義區市府路1號4樓西南區
電話：1999(外縣市02-27208889)轉1404
網址：<http://www.pwb.taipei.gov.tw/>
發行人：張培義
編輯：臺北市政府工務局統計室
出版年月：中華民國 103年1月
創刊年月：中華民國 73年 1月
刊期頻率：月刊

THE TAIPEI CITY STATISTICAL MONTHLY BULLETIN OF PUBLIC WORKS

Published by the Public Works Department, Taipei City Government

Address : Southwest Wing, 4F., No.1, Shifu Rd., Xinyi Dist., Taipei City 11008, Taiwan (R.O.C.)

Telephone No : Please dial 1999 Taipei Citizen Hotline (02-2720-8889 for out of Taipei) ext. 1404

Publisher : Pei-yi Chang

Edited by the Statistics Office of PWD, TCG

Website : <http://www.pwb.taipei.gov.tw/>

Publishing Date : January 2014

First Edition : January 1984

著作權所有，如需轉載，請洽臺北市政府工務局統計室。