

「公共工程中程計畫性別影響評估計畫」

106年度人行道改善工程

簡報

「公共工程中程計畫性別影響評估計畫」

106年度人行道改善工程

□ 簡報大綱

壹、辦理鋪面更新

貳、人行道改善辦理過程

參、納入性別議題

肆、改善成效說明

「公共工程中程計畫性別影響評估計畫」

106年度人行道改善工程

壹、辦理鋪面更新 - 預計更新面積 (1/3)

1. 本市都市計畫道路範圍人行道面積約250萬平方公尺，本府自88年推動人行道鋪面更新，提供市民無障礙通行、安全、美觀、平整、開闊的行走空間，本工程係屬性行性年度辦理維護項目。
2. 截至106年4月25日完成更新面積238萬5,198平方公尺，更新完成率為95.41%，106年度賡續辦理該項工程，預計更新5萬平方公尺人行道鋪面。

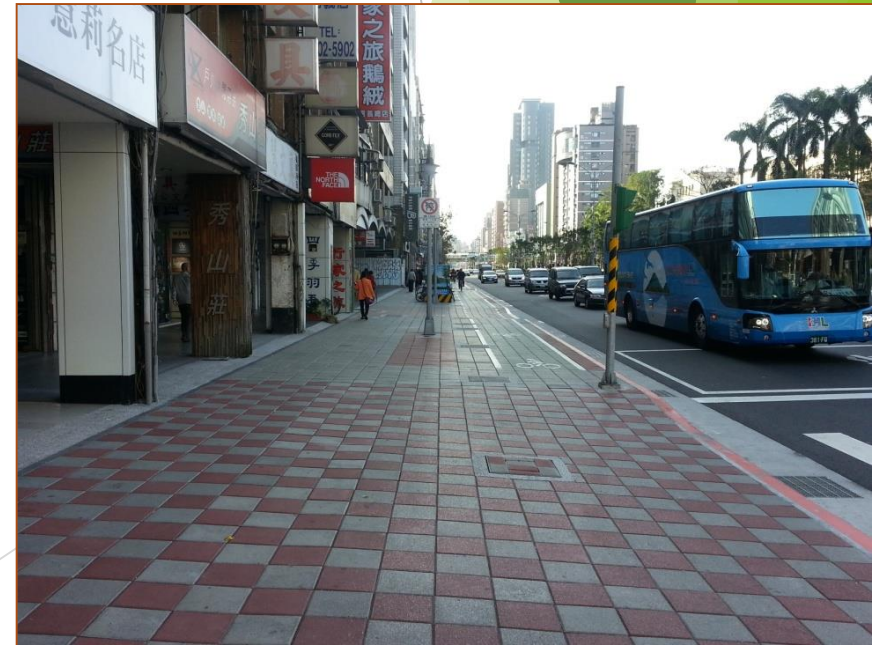


「公共工程中程計畫性別影響評估計畫」

人行道改善工程 - 性別平等辦理情形

壹、辦理鋪面更新 (2/3)

3. 為免人行道磚破損及濺水，人行道鋪面採用高壓混凝土塊磚，塊磚顏色及尺寸排列具多變性、美觀，且面磚為預鑄品，品質較為穩定並易於更換維修。自90年度起辦理之人行道改善工程，除有特殊因素外，已統一採用。



「公共工程中程計畫性別影響評估計畫」

106年度人行道改善工程

壹、辦理鋪面更新 - 已完成面積統計(3/3)

年度	當年度完成面積 (m ²)	歷年累計完成面積 (m ²)	歷年累計完成 (%)
96	18,094	1,898,207	75.93%
95	36,164	1,880,113	75.20%
94	56,340	1,843,949	73.76%
93	112,061	1,787,609	71.50%
92	117,522	1,675,548	67.02%
91	529,895	1,558,026	62.32%
90	640,006	1,028,131	41.13%
88下-89	229,800	388,125	15.53%
88	158,325	158,325	6.33%

年度	當年度完成面積 (m ²)	歷年累計完成面積 (m ²)	歷年累計完成 (%)
106年 4月25日	12,682	2,385,197	95.41%
105	50,141	2,372,515	94.90%
104	58,878	2,322,374	92.89%
103	56,815	2,263,496	90.54%
102	51,759	2,206,681	88.27%
101	51,122	2,154,922	86.20%
100	51,379	2,103,800	84.15%
99	50,744	2,052,421	82.10%
98	52,411	2,001,677	80.07%
97	51,059	1,949,266	77.97%

「公共工程中程計畫性別影響評估計畫」

106年度人行道改善工程

貳、人行道改善辦理過程(1/3)

1. 本府自88年推動人行道鋪面更新。
2. 臺北市議會97年度本市地方總預算案附屬單位預算及綜計表審議意見，改善無障礙設施(斜坡道)。

據此，本處辦理人行道改善時，於道路行穿線位置、轉彎處及街廓端部設置無障礙斜坡道，提供行人舒適的行走環境及人行道上之行動不便者或乘騎於自行車道之人士，安全穿越馬路之通行空間。

「公共工程中程計畫性別影響評估計畫」

106年度人行道改善工程

貳、人行道改善辦理過程(2/3)

3. 本市人行道無障礙斜坡道上水溝清掃孔採鍍鋅花紋蓋板，位於稍有坡度之鍍鋅花紋蓋板，下雨天有濕滑情事，為維護市民安全，於103年9月2日起，已將水溝清掃孔改為化妝蓋板(不鏽鋼框+高壓混擬土)。舊有人行道鍍鋅花紋蓋板若有濕滑，則以壓克力樹脂砂漿防滑處理。



「公共工程中程計畫性別影響評估計畫」

106年度人行道改善工程

貳、人行道改善辦理過程(3/3)

4. 103下半年度針對執行中之路平專案，道路附屬設施改善工程範圍內之人行道無障礙斜坡道場鑄溝蓋板之清掃孔(鍍鋅隔柵板、且為排除地面雨水)，若屬行人通行動線處則配合更換為細目型格柵，103年度更換300個、104年1691個。本處104年度以後辦理之人行道改善工程，人行道無障礙設施(無障礙斜坡道)場鑄溝蓋板之清掃孔均為細目型鍍鋅隔柵板。



「公共工程中程計畫性別影響評估計畫」

106年度人行道改善工程

參、納入性別議題(1/6)

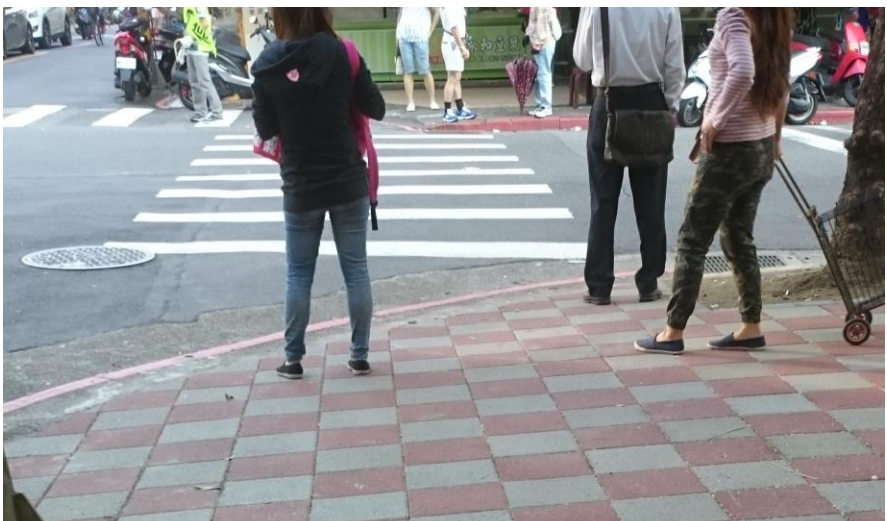
1. 無障礙斜坡道

本處辦理人行道改善時，於道路行穿線位置、轉彎處及街廓端部設置無障礙斜坡道，提供行人舒適的行走環境及人行道上之行動不便者或乘騎於自行車道之人士，安全穿越馬路之通行空間。

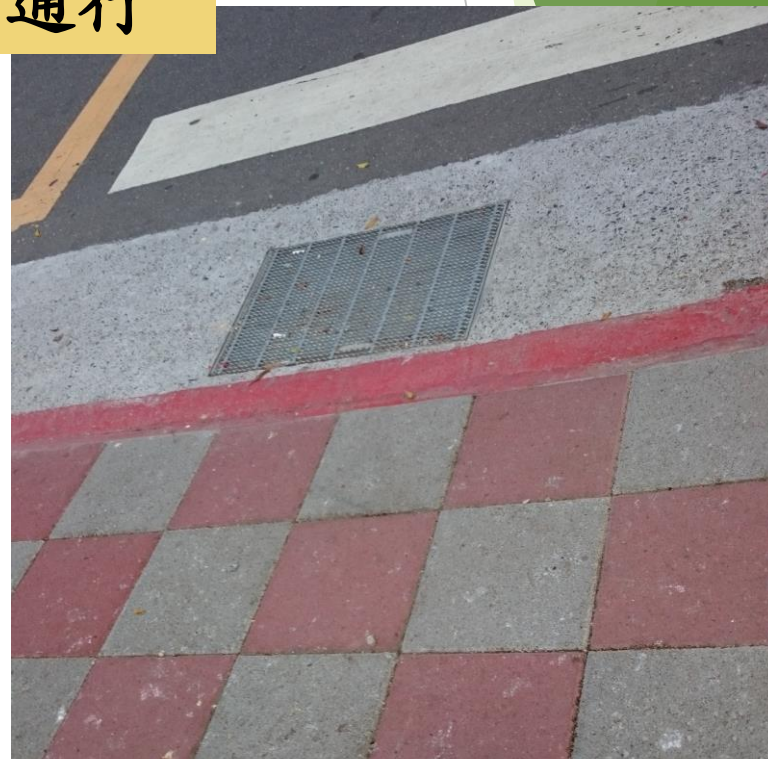
「公共工程中程計畫性別影響評估計畫」

106年度人行道改善工程

參、納入性別議題(2/6) 無障礙斜坡道便利通行



街廓端部、轉彎處行穿線位置
設置無障礙斜坡道



- 1-行穿線位置設置無障礙斜坡道
- 2-清掃孔位於行走動線上，故採用細目型格柵

「公共工程中程計畫性別影響評估計畫」

106年度人行道改善工程

參、納入性別議題(3/6)

2. (A)無障礙斜坡道上水溝清掃孔—細目型鍍鋅格柵板

無障礙斜坡道人行動線上之水溝蓋格柵因縫隙較大，會有高跟鞋、輪椅、嬰兒車或自行車卡入溝縫情事，容易導致民眾受傷。本年度辦理人行道更新工程，將無障礙斜坡道人行動線上之水溝蓋格柵更為細目型。



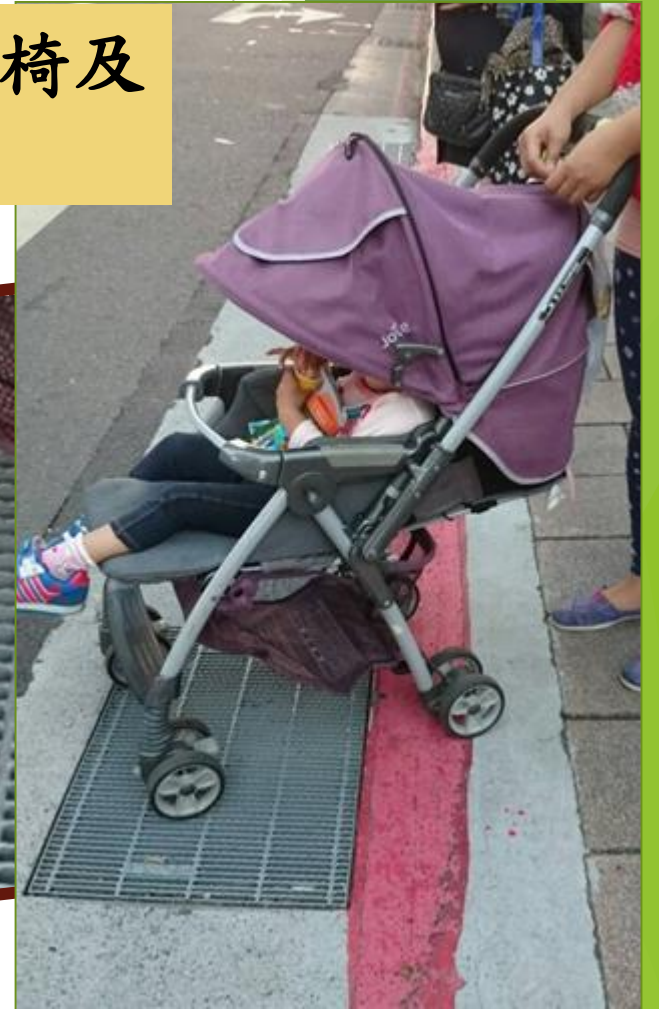
細目型格柵板

「公共工程中程計畫性別影響評估計畫」

106年度人行道改善工程

參、納入性別議題(4/6)

細目型鍍鋅格柵板 增進輪椅及
娃娃車於行進間之舒適度



「公共工程中程計畫性別影響評估計畫」

106年度人行道改善工程

參、納入性別議題(5/6)

細目型鍍鋅格柵板 避免高跟鞋卡入溝縫



一般格柵板(女性)鞋跟會卡入溝縫

「公共工程中程計畫性別影響評估計畫」

106年度人行道改善工程

參、納入性別議題(6/6)

2. (B)無障礙斜坡道上水溝清掃孔－化妝蓋板

本市人行道無障礙斜坡道上水溝清掃孔採鍍鋅花紋蓋板，位於稍有坡度之鍍鋅花紋蓋板，下雨天有濕滑情事，為維護市民安全，於103年9月2日起，已將水溝清掃孔改為化妝蓋板(不鏽鋼框+高壓混擬土)。舊有人行道鍍鋅花紋蓋板若有濕滑，則以壓克力樹脂砂漿防滑處理。



鍍鋅花紋蓋板



化妝蓋板

「公共工程中程計畫性別影響評估計畫」

106年度人行道改善工程

肆、改善成效說明(1/2)

1. 人行道面層均採用混凝土高壓磚，較不易破損，且磚與磚之間縫隙小，可改善女性用路人高跟鞋之細跟卡在隙縫中致絆倒情事。
2. 人行道面層採用混凝土高壓磚，其磚面無上釉故磨擦係數大，市民行走於人行道上不易滑倒。愛美的女性朋友穿著窄裙在陰雨綿綿的天候中行走也不易滑倒。



「公共工程中程計畫性別影響評估計畫」

106年度人行道改善工程

肆、改善成效說明(2/2)

3. 於道路行穿線位置、轉彎處及街廓端部設置無障礙斜坡道，為通行於人行道上之行動不便者(如：懷孕、年幼、年老、受傷、提或推重物及身障者)、單車族，提供安全穿越馬路之通行空間。
4. 若人行道鋪面破損，倘於工程保固期中，由施工廠商修復，已過工程保固時間，由本處辦理局部修復，以維行人安全。



「公共工程中程計畫性別影響評估計畫」

106年度人行道改善工程



~簡報完畢 敬請指教~

17