

南港生態綠廊暨立體連通平台建置統包工程

施工說明會

議 程

壹、工程概要

貳、施工管制措施

參、意見回饋

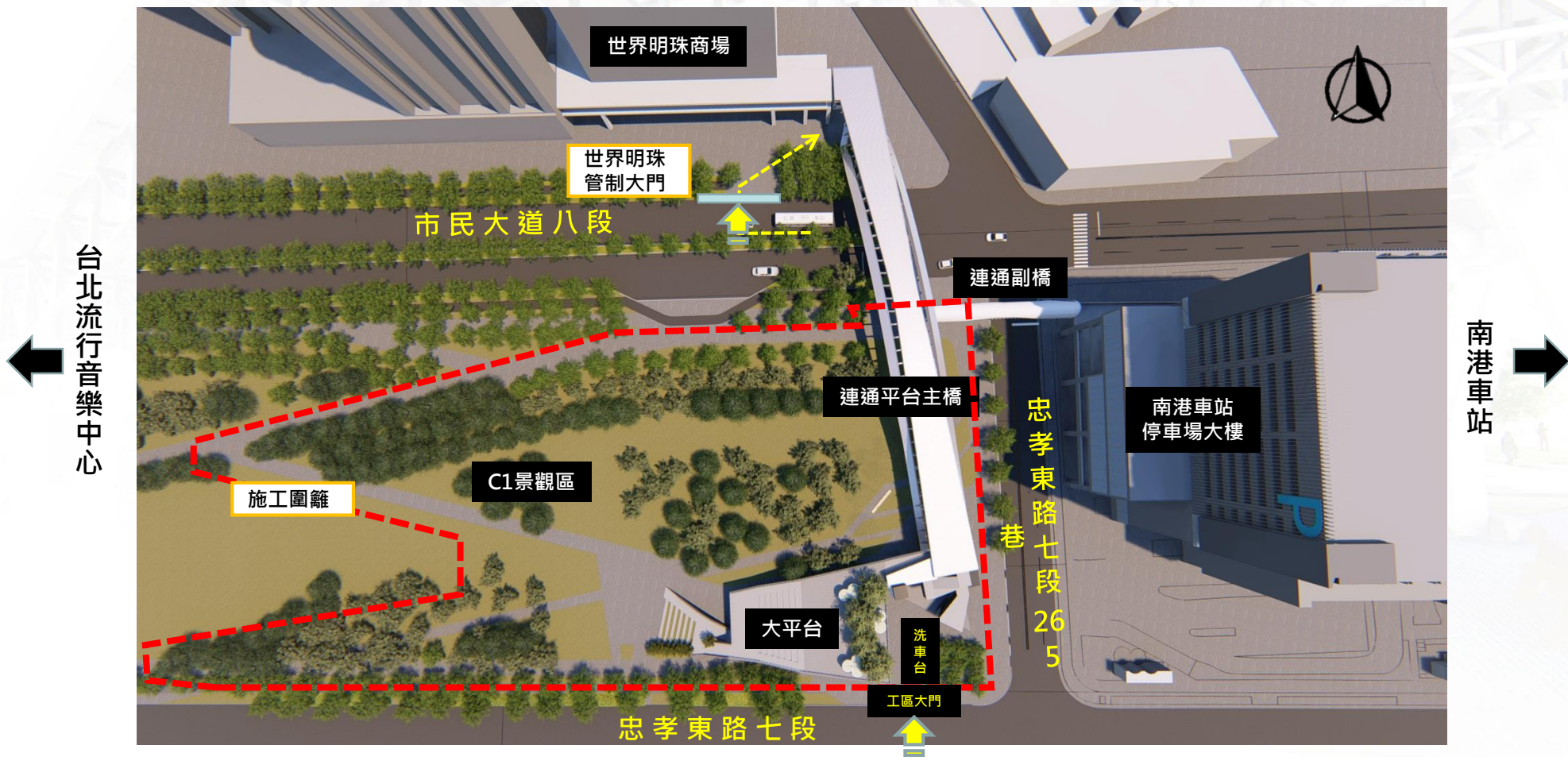
壹

工程概要



- **主辦機關**：台北市政府工務局新建工程處
- **專案管理**：林同棧顧問股份有限公司
- **監造單位**：林同棧顧問股份有限公司
- **統包廠商**：安倉營造股份有限公司
- **建物概要**：連通休憩平臺及其道路公園綠美化
- **施工期間**：111年01月~113年5月

工程平面配置







貳

施工管制措施



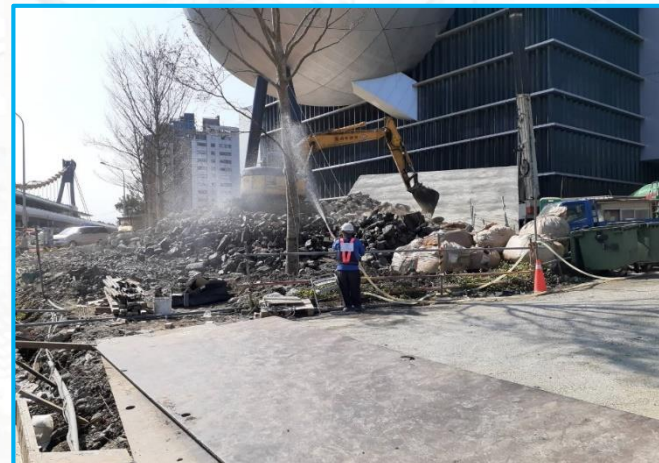
交通維持管制

1. 平日不得於下午十時至翌日上午八時施工。
2. 例假日不得於上午八時前、中午十二時至下午二時或下午六時後之時段施工。
3. 本府工程主辦機關報本府核定自行管制者，不在此限。
4. 施工作業之材料及機具運載等前置作業得於上午六時至八時進行。

	施工階段	有無佔用道路	交通維持說明
1	基樁工程	無佔用道路	工程車輛進出，加派交維人員，維持安全。
2	基礎工程	無佔用道路	工程車輛進出，加派交維人員，維持安全。
3	鋼構工程	佔用道路	提送交維計畫，經交通局審查。
4	裝修工程	無佔用道路	工程車輛進出，加派交維人員，維持安全。
5	景觀工程	無佔用道路	工程車輛進出，加派交維人員，維持安全。

N 施工管制措施

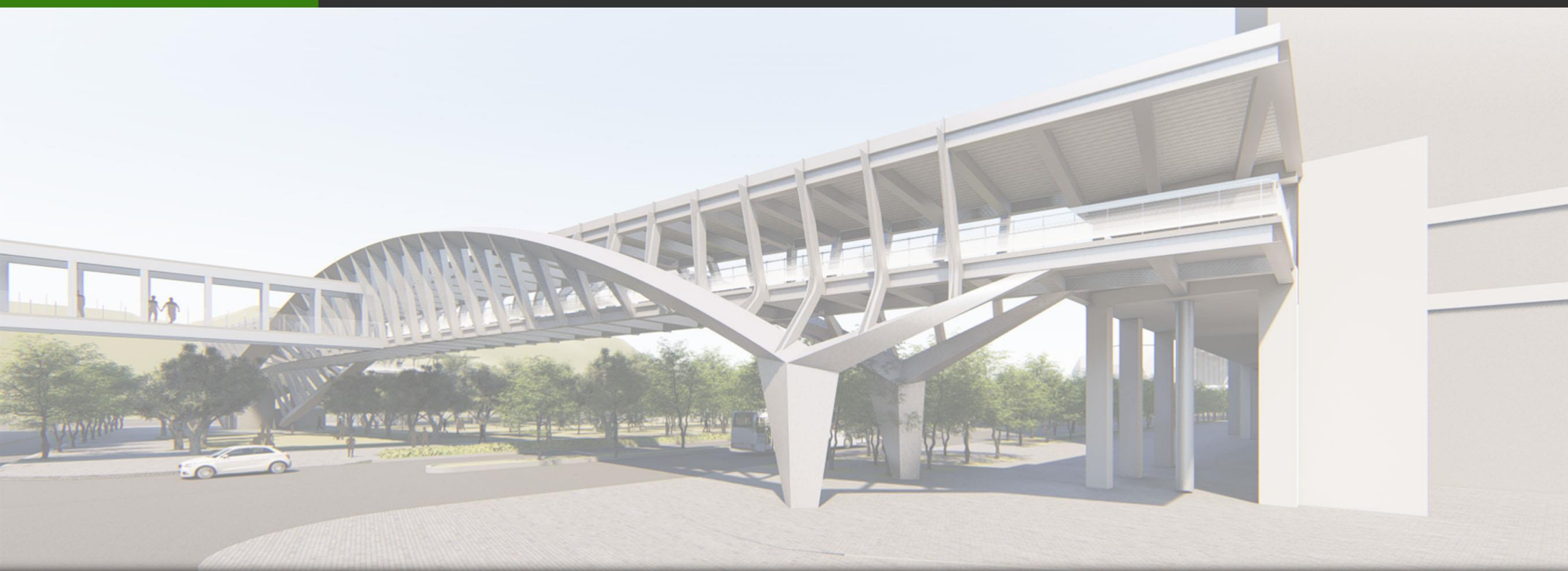
環境維護



安倉營造股份有限公司，多年來參與各項公共工程建設，均能如期如質完工且評價良好，本次施作「**南港立體連通平臺及其附屬綠化設施統包工程**」，於施工過程中難免有**震動、噪音、粉塵及施工車輛進出影響交通順暢**等事情，造成各位里民及使用者諸多不便，還請多多包涵及體諒。本公司當盡力將影響減至最低，並盡量縮減施作期程，提早完工，減少對里民之影響。



意見回饋



簡報結束
敬請指教