



臺北市政府工務局新建工程處

「112年度道路橋梁工程」委託規劃設計技術服務 秀明路1段185巷口樓梯工程

地區說明會簡報

112 . 11 . 22

1.

環境調査

行人動線改善：

- 現況：秀明路1段，久康街口至201號長約542公尺間，雙向車道高度不同，行人無法直接橫越。
- 改善方法：於擋牆邊增設樓梯及必要交通安全措施，調整車道，取消停車格。

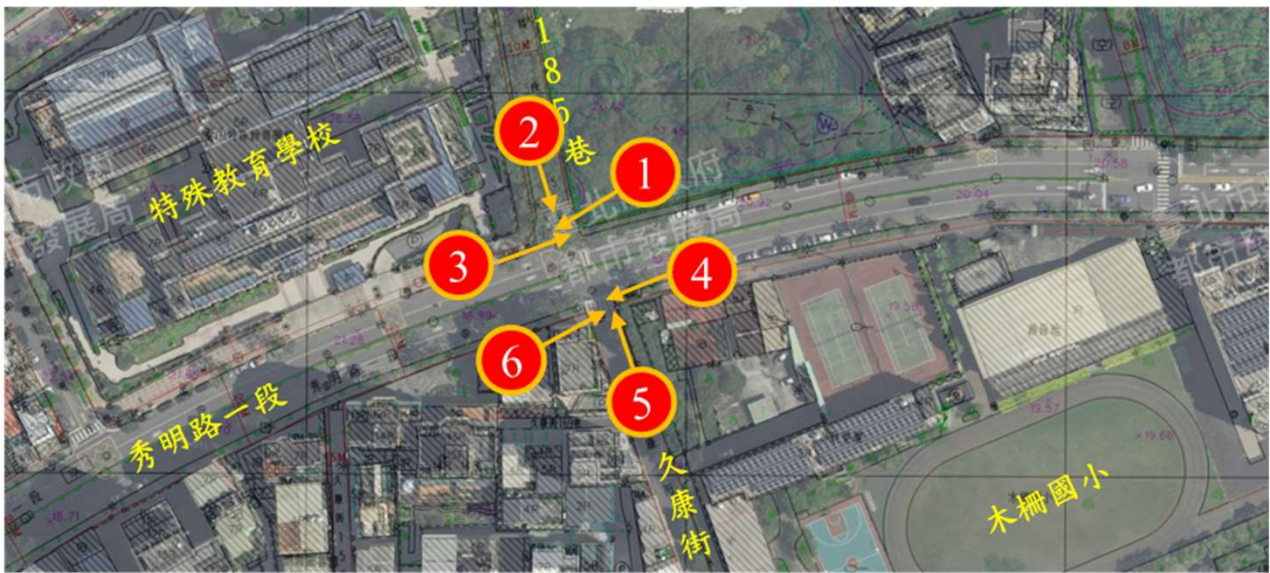
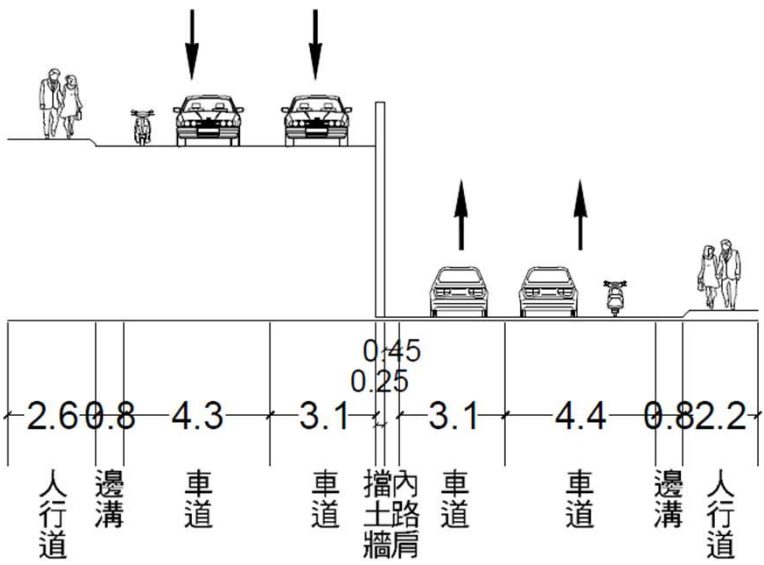


環境調查

現況說明

- 秀明路1段為22m寬都市計畫道路。
- 兩向車道間高差約2.05m，以擋土牆分隔，無法橫越道路。
- 兩側均有1.8m以上實體人行道。
- 現況最外側車道包含有停車格位。

道路橫斷面



地籍調查：

- 文山區木柵段一小段20地號，工程範圍內均屬公有道路用地

圖面查詢 地號查詢 門牌查詢 條件篩選

行政區：文山區
段小段：木柵段一小段
地號：00200000

- 請於右方圖台放大至欲查詢的「區域」(可看到地號)
- 點選欲查詢的「地號」即可查得土地資訊

段小段	地號
木柵段一小段	00200000
面積(平方公尺)	土地權屬情形
2,790.00	臺北市有(100%)
公告地價(元/平方公尺)	公告現值(元/平方公尺)
50,400	201,000
管理機關	登記原因
臺北市政府工務局新建工程處	徵收
使用分區	
道路用地(公共設施用地)	



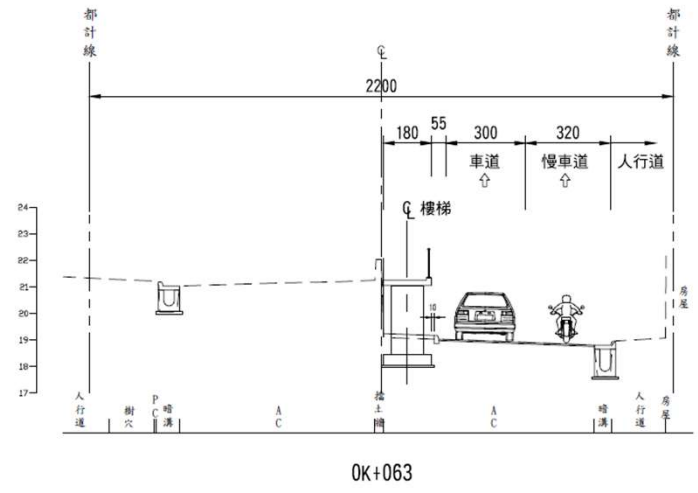
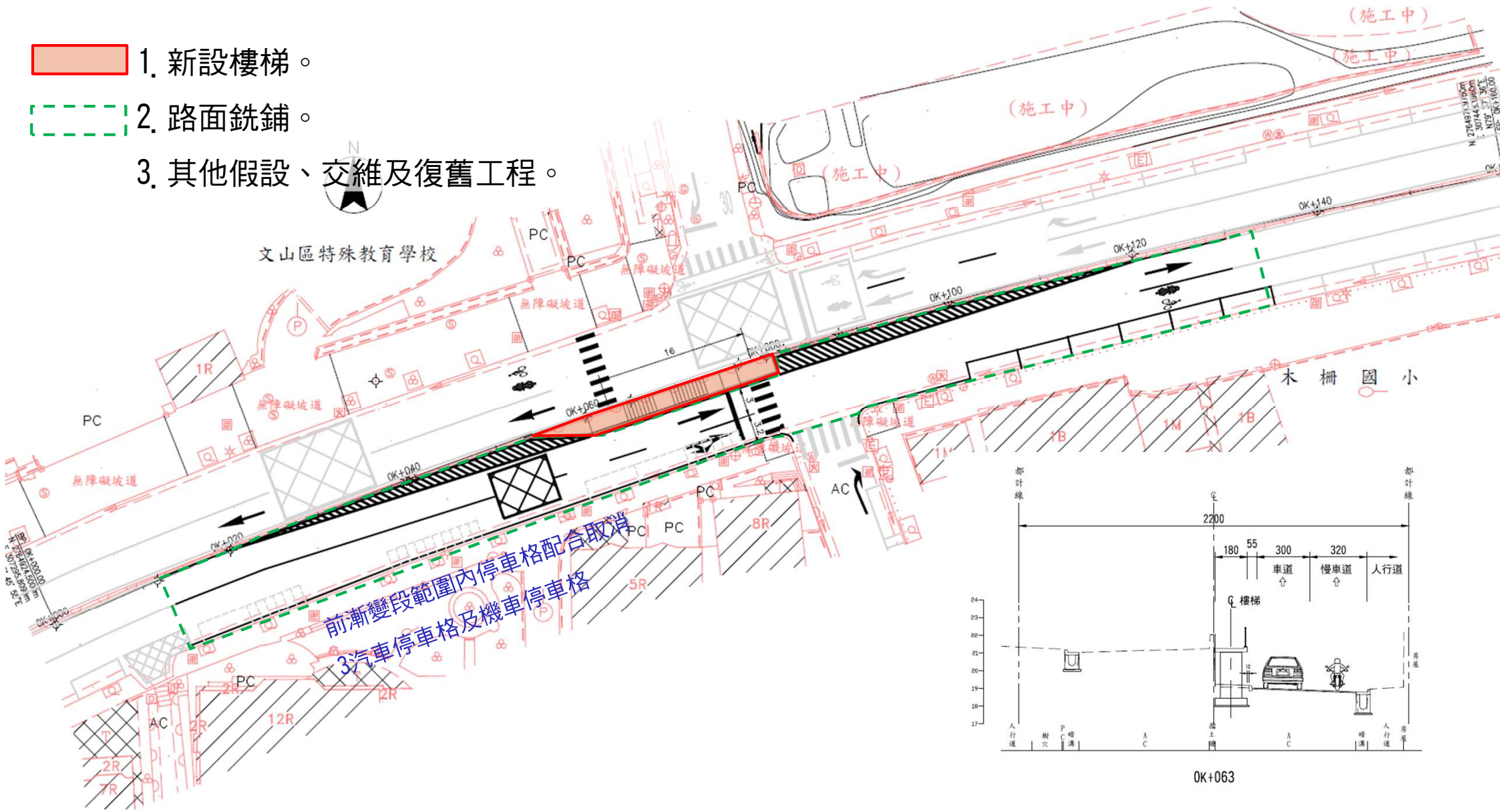
2.

設計成果

設計成果

工程全區配置

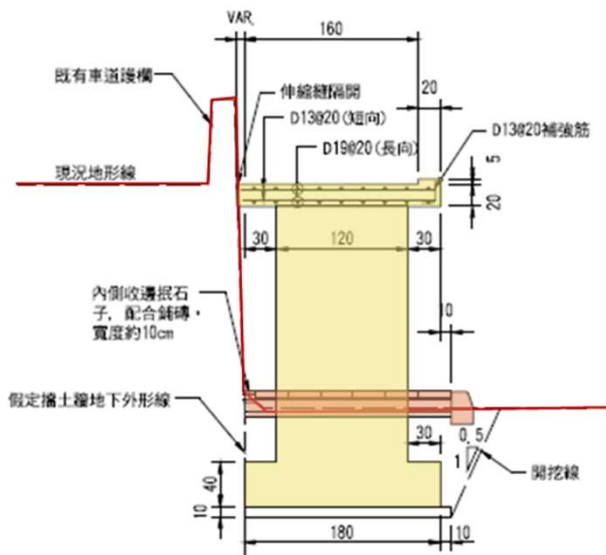
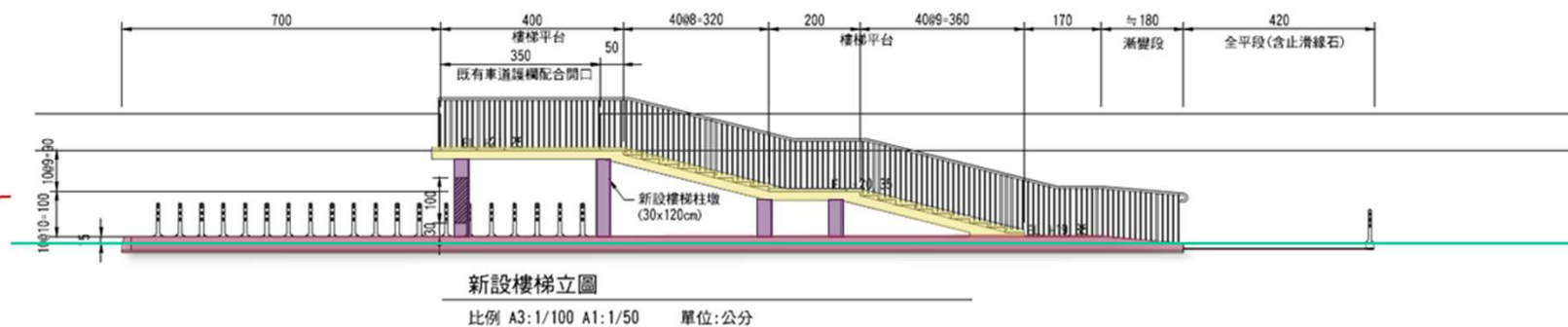
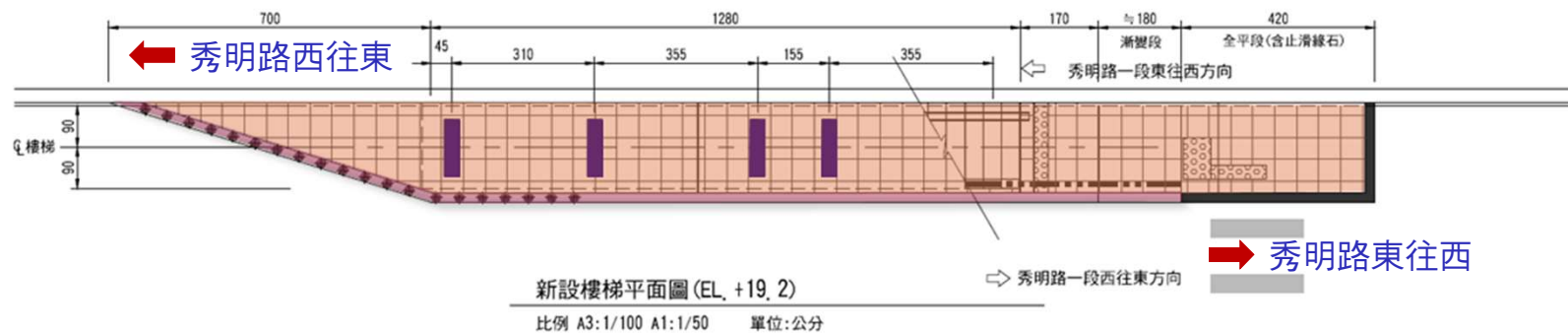
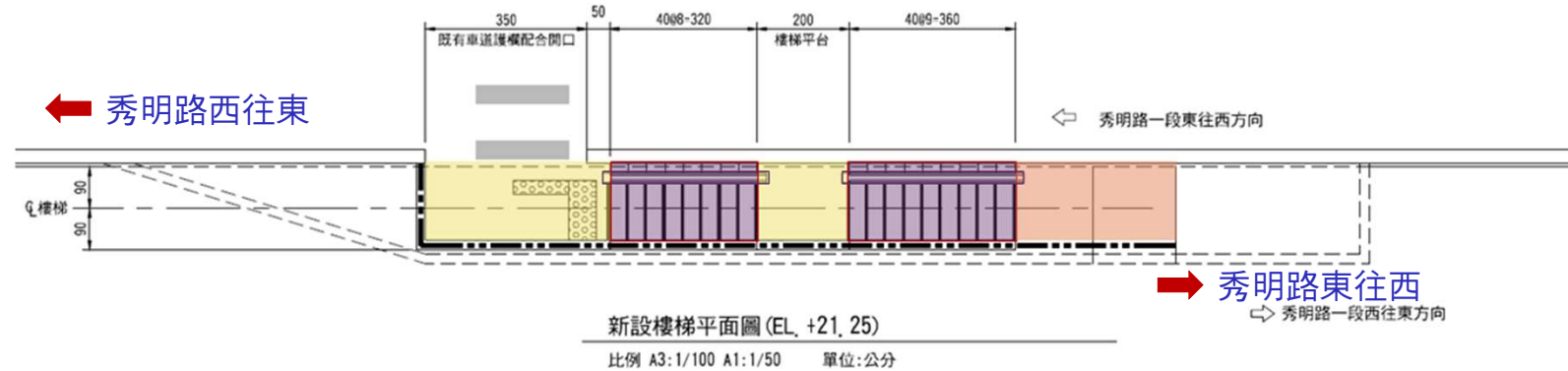
- 1. 新設樓梯。
- 2. 路面銑鋪。
- 3. 其他假設、交維及復舊工程。



設計成果

新設樓梯

1. 新設鋼筋混凝土樓梯。
2. 樓梯長度含平台
1280cm，寬度160cm。
3. 級深40cm，級高10cm，
使用很輕鬆。
4. 單側設有牽引槽。
5. 地面層人行與車行實
體分隔



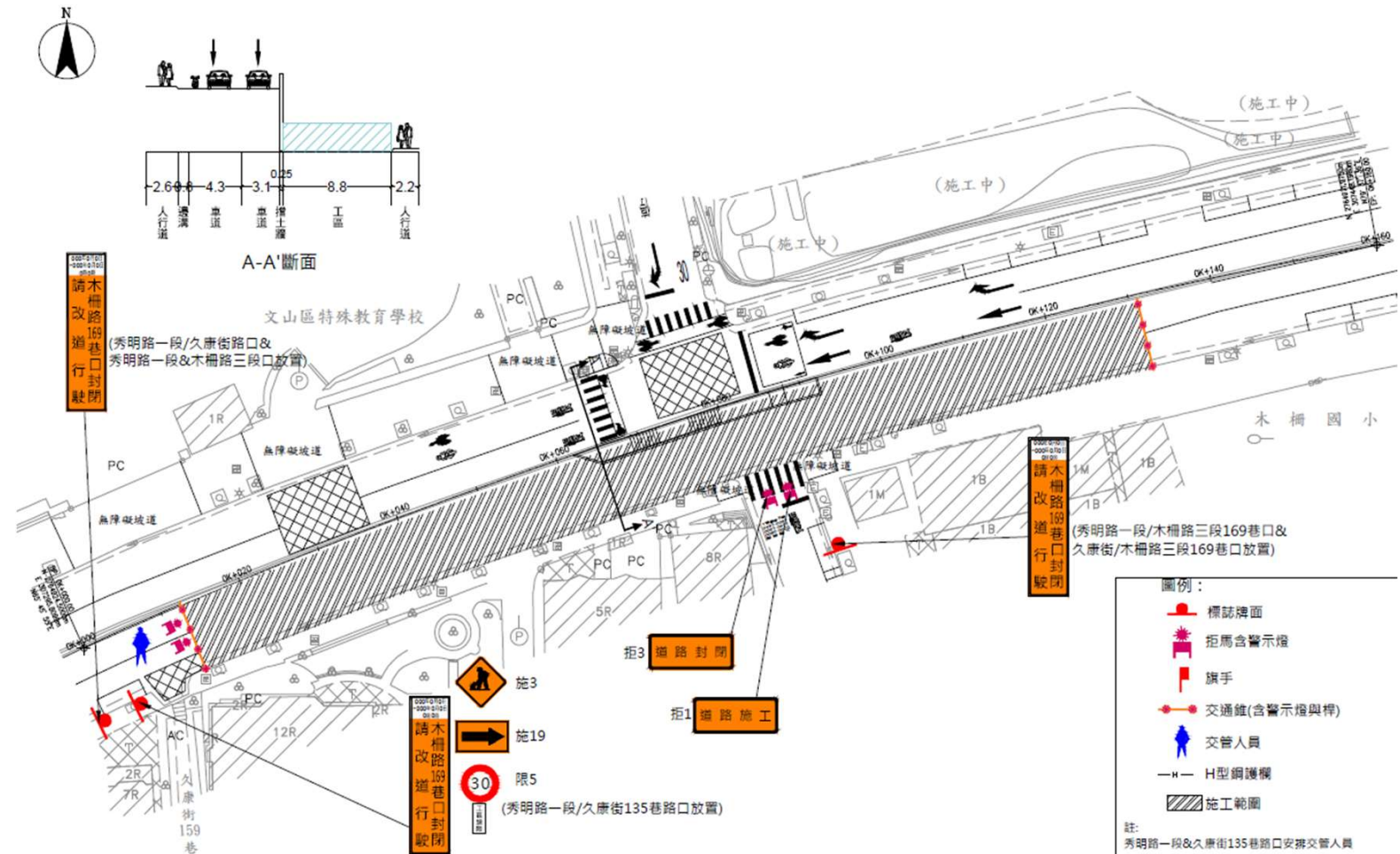
樓梯施工中交維

1. 取消停車格
2. 封閉內部車道4m寬
3. 留設外側車道及邊溝約4.1m寬供通行。



路面銑鋪施工中交維

1. 秀明路一段西往東方
向車道封閉一個晚上。
2. 白天畫設標線，開放
通行



3.

預估工期

規劃方案

➤ 預估工期：

1. 工程內容包含新設
混凝土樓梯、路面
銑鋪及道路標線等
2. 工程總工期預估約
90日曆天。

秀明路1段185巷口樓梯工程 預定施工進度參考圖 預估工期：90日曆天																							
項次	任務名稱	5	10	15	20	25	30	35	40	45	50	55	60	65	70	75	80	85	90	95			
1	測量放樣	5																					
2	佈設圍籬及交通安全設施		5																				
3	路面切割及樓梯基礎開挖			5																			
4	樓梯基礎版組模、綁筋及灌漿				10																		
5	樓梯支撐及踏步組模、綁筋及灌漿						20																
6	拆模及混凝土養護										5												
7	內側新設人行道施作											5											
8	樓梯安全護欄組立安裝												5										
9	兩側既有行人道施作斜坡道及警示磚													5									
10	中央既有護欄配合樓梯局部拆除運棄														5								
11	往東路面AC銑鋪5cm															5							
12	往西路面AC銑鋪5cm																5						
13	路面標線、行穿線等畫設																	5					
14	既有設施復舊、工區整理及報竣																		5				

備註：工期已考量勞動基準法第三十六條修正為「勞工每七日中應有二日之休息，其中一日為例假，一日為休息日。」
編列為90日曆天。

註：1. 本圖表之製作，僅供承商提送施工計畫參考之用，承商得配合本工程內容及其施工機具設備多寡、能量大小、工作場所之方便性等因素，自行調整其施工程序，唯仍應在合約期限內完工。

簡報完畢 敬請指教