

臺北市政府工務局新建工程處

「通河東街1段堤防用地增設停車彎工程」 樹木移植暨設計地區說明會簡報

113.10



恆康工程顧問

Union Professional Group of Architects
Civil & Structural Engineering Construction Management Architecture

1/16

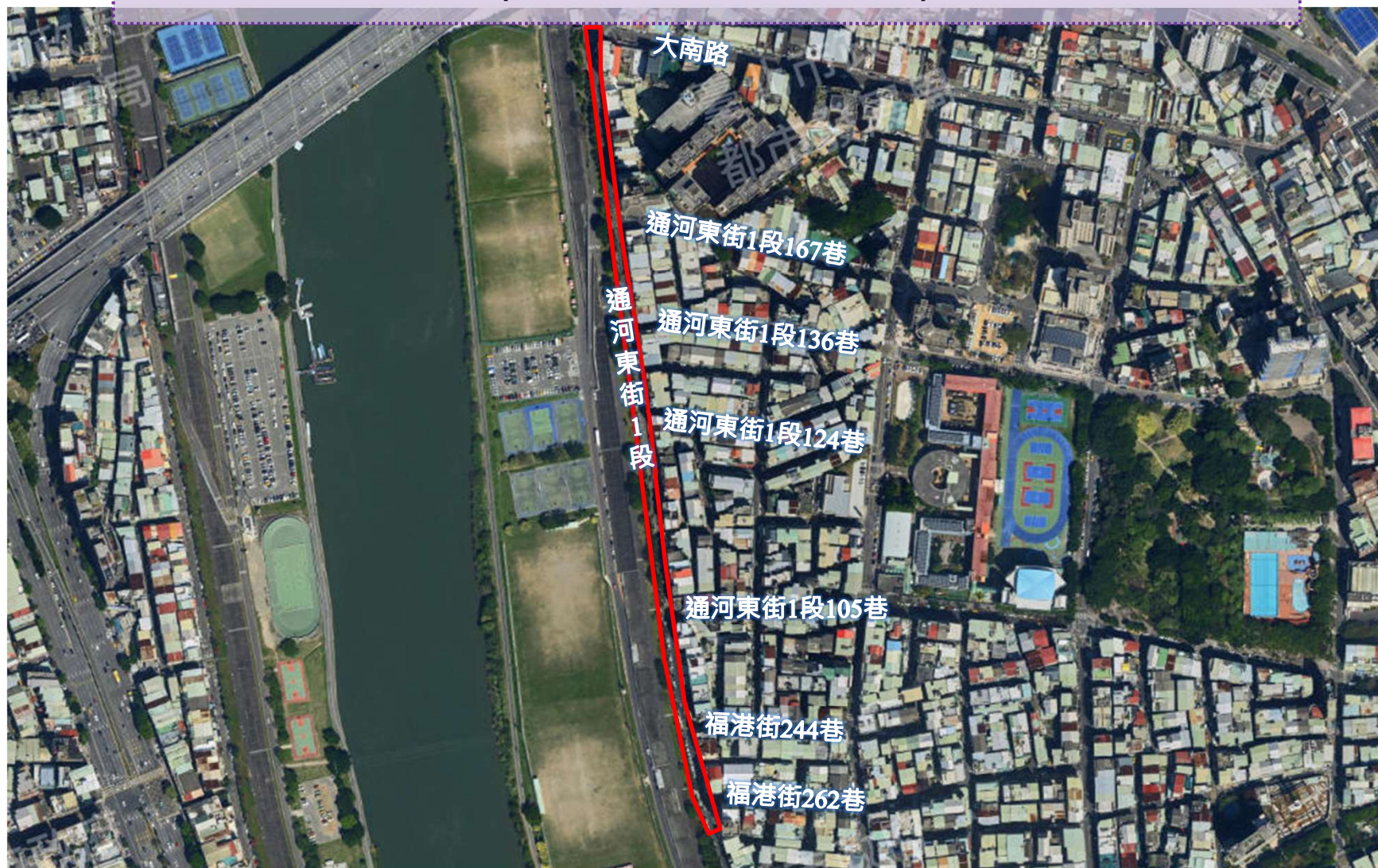
1.

基地概況



基地位置

- 緣由：改善通河東街1段行車空間
- 位置：通河東街1段(大南路至福港街262巷間)



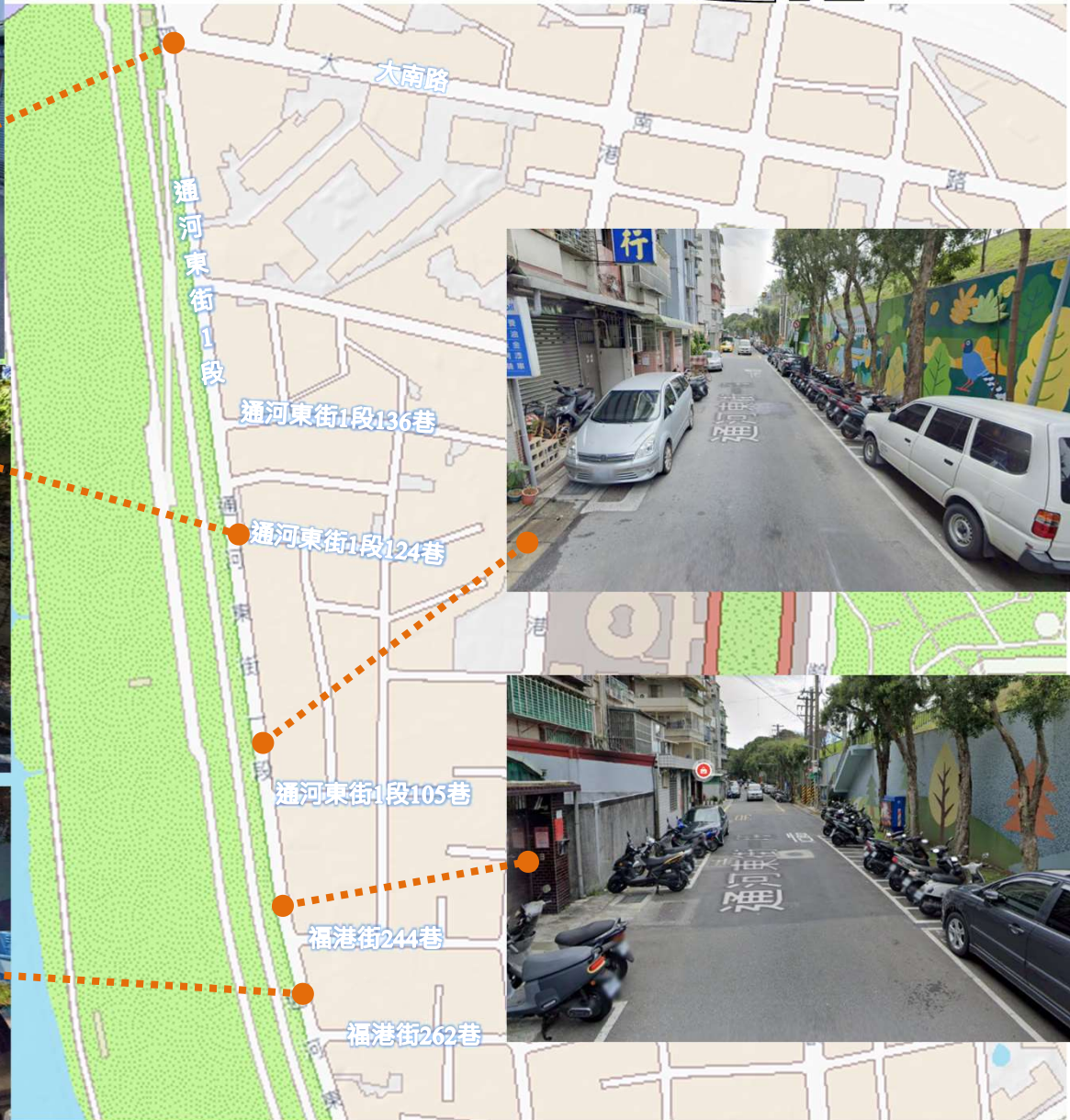
都市計畫土地使用分區



■ 本計畫兩側土地使用分區為住3、工3及河川區。



基地位置現況照片



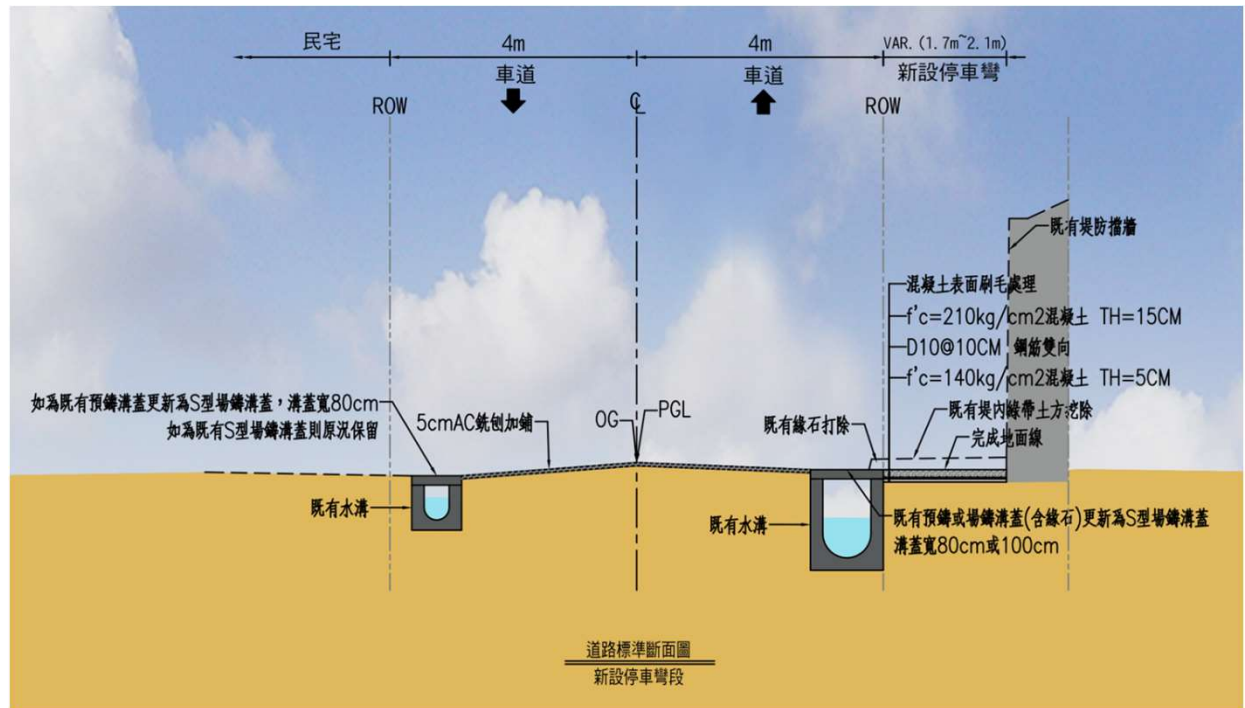
2.

計畫道路配置



標準橫斷面(一)

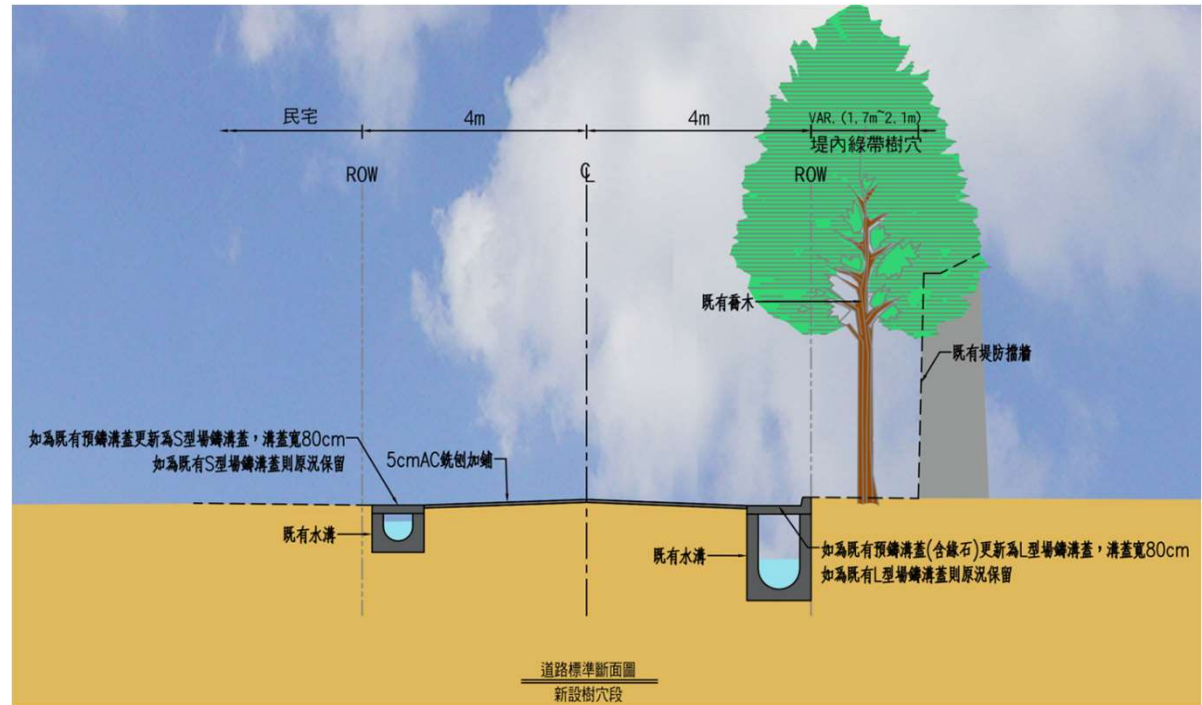
- 通河東街1段(大南路至福港街262巷) · L=640m
- 通河東街1段西側堤防綠帶新設約2米寬停車彎。
- 道路兩側既有排水溝蓋配合更新。
- 原AC路面銑刨加鋪5cm厚瀝青混凝土。



標準斷面圖(停車彎段)

標準橫斷面(二)

- 通河東街1段(大南路至福港街262巷) · L=640m
- 通河東街1段西側堤防綠帶未設置停車彎處為**2米寬樹穴**。
- 道路兩側既有排水溝蓋配合更新。
- 原AC路面銑刨加鋪**5cm厚瀝青混凝土**。



標準斷面圖(樹穴段)

計畫道路配置(一)

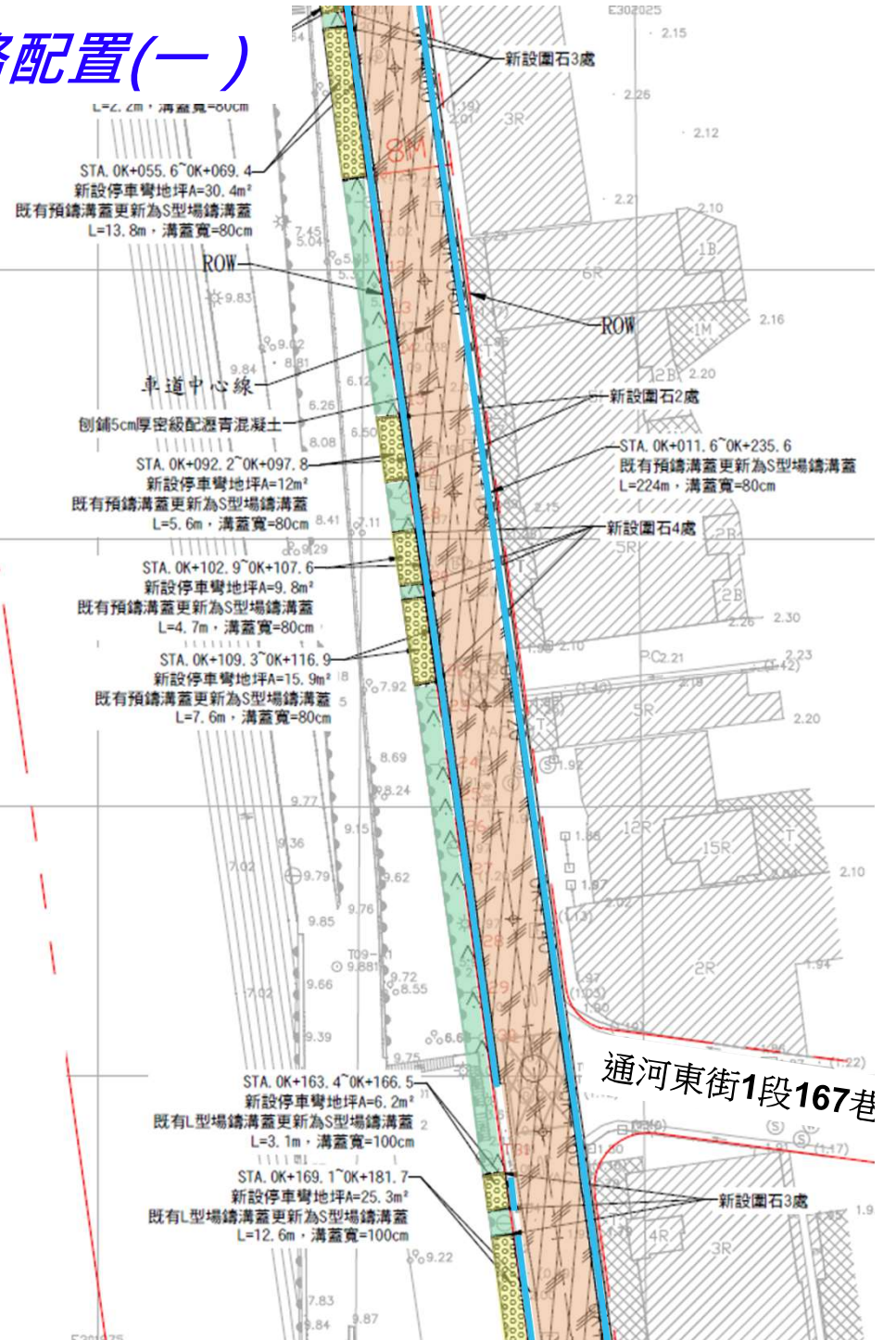
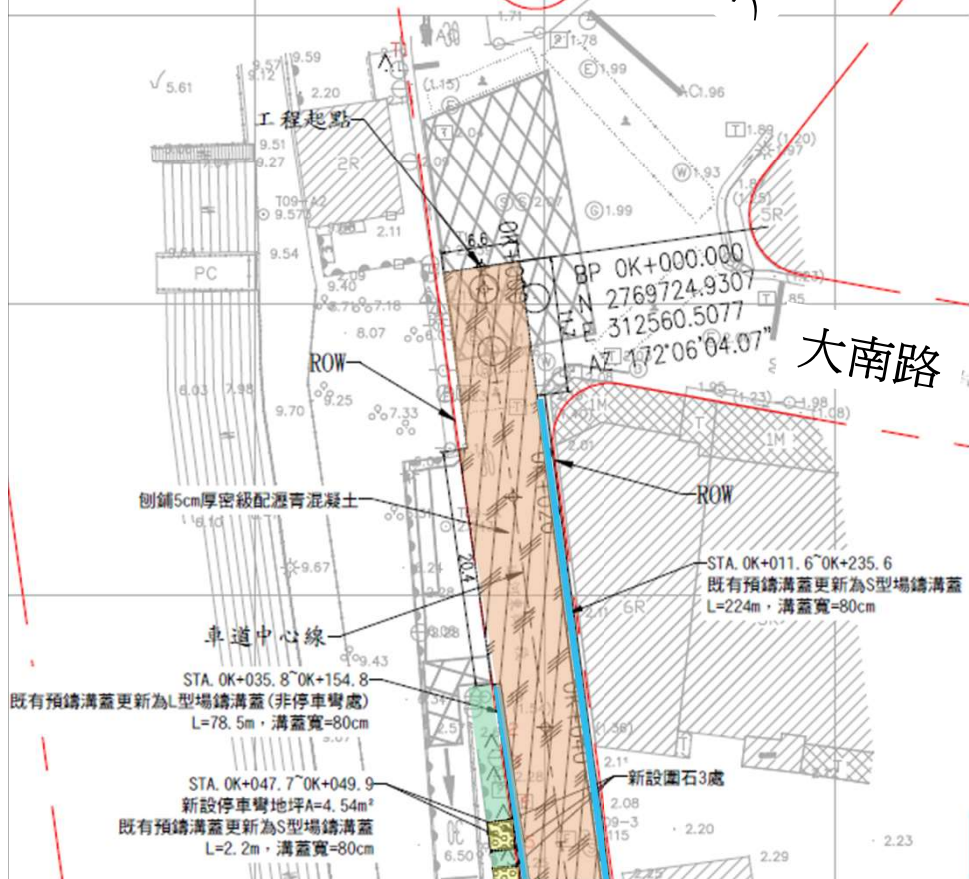
圖例

- 新設停車彎地坪
- 新設樹穴
- 排水溝蓋更新
- AC路面銑刨加鋪

通河東街2段

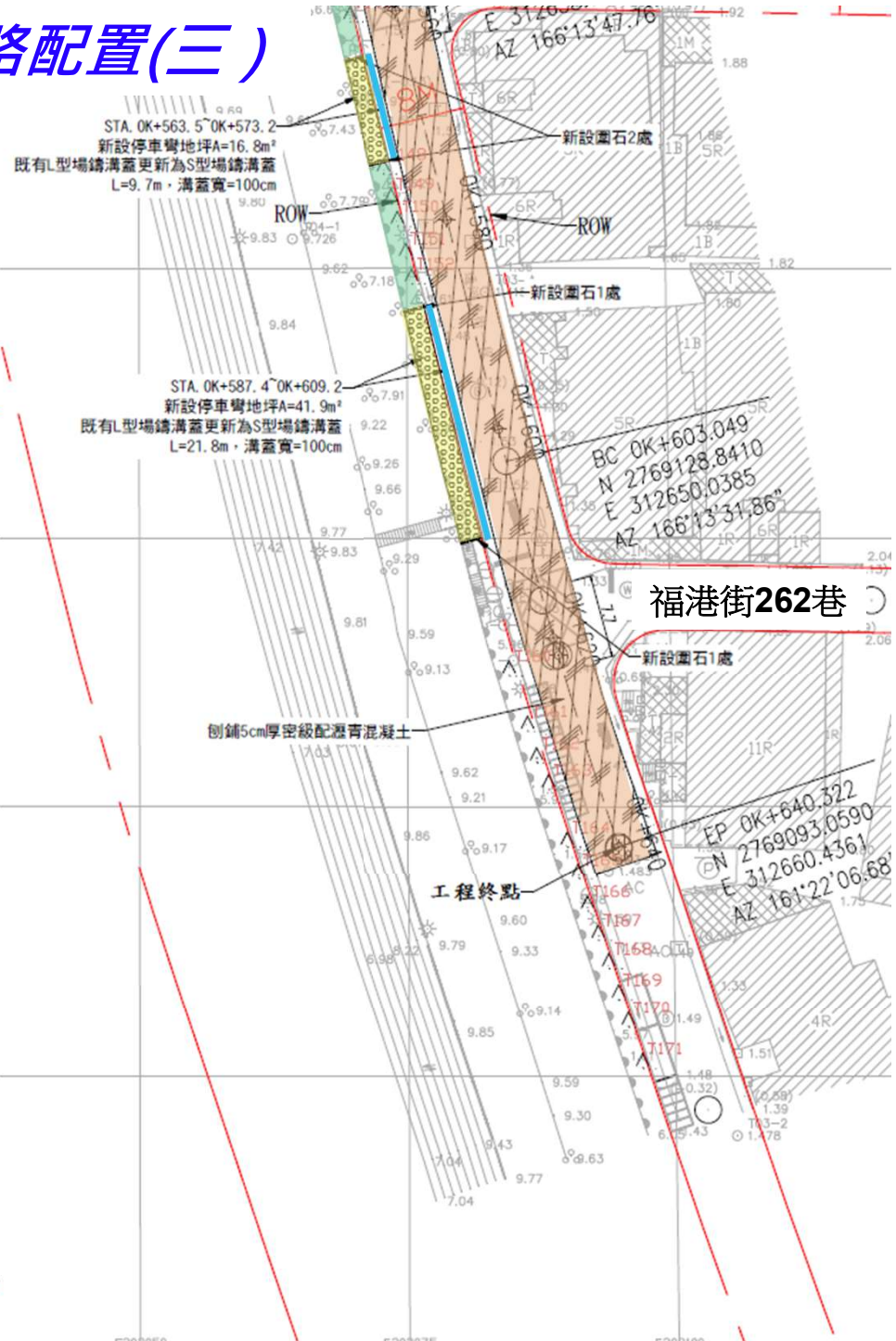
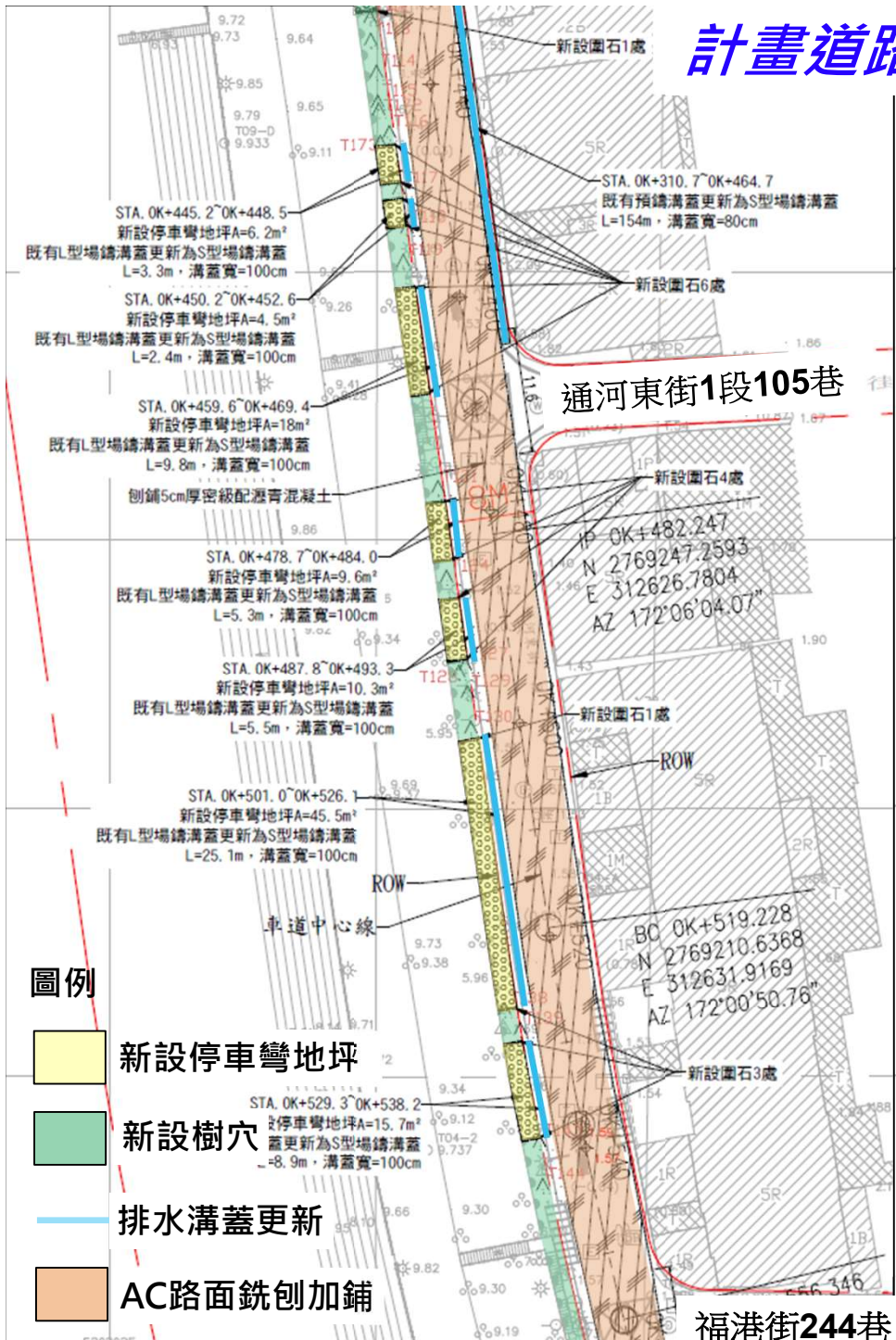
大南路

大南路



通河東街1段167巷

計畫道路配置(三)



圖例

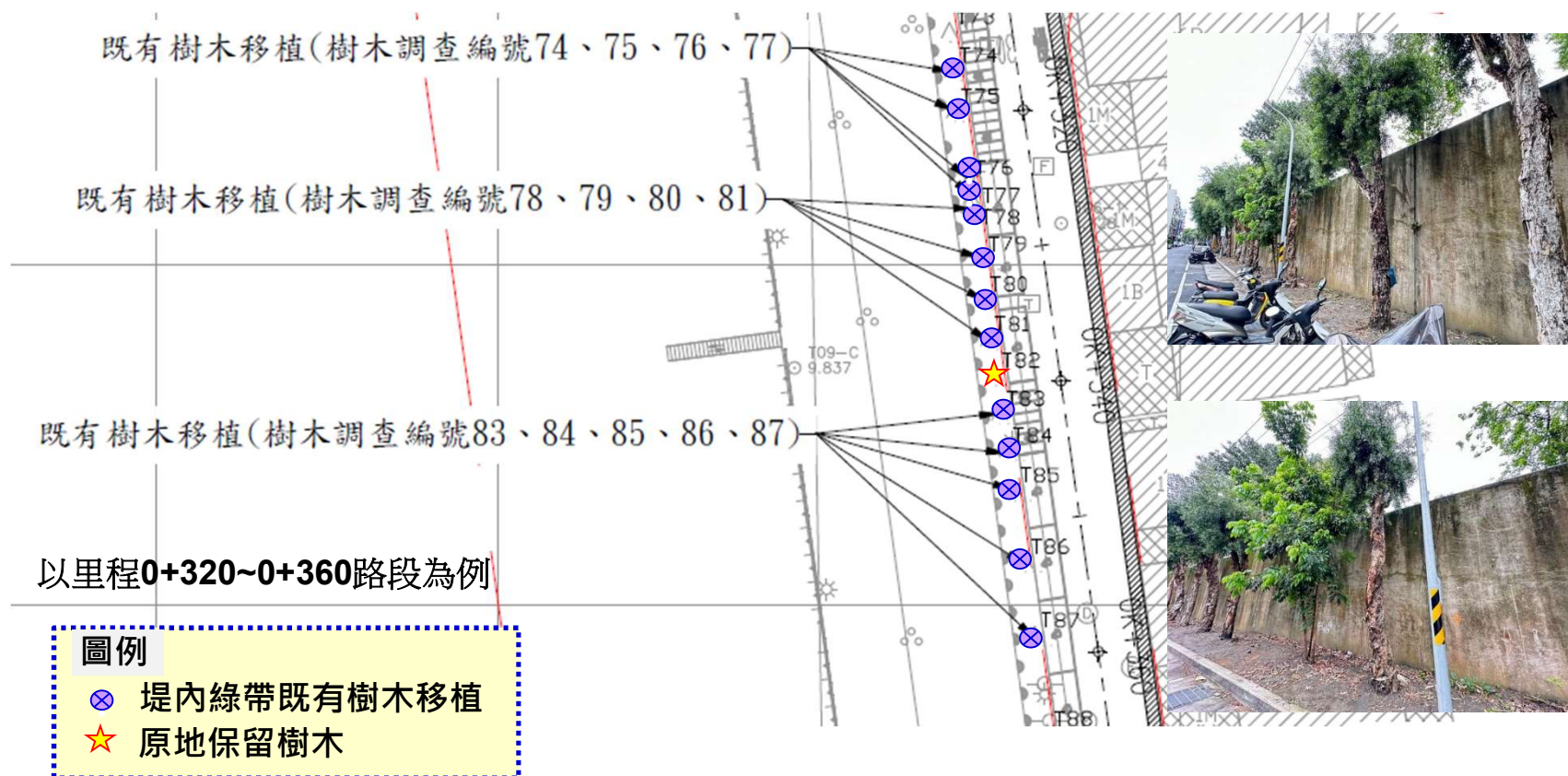
- 新設停車彎地坪
- 新設樹穴
- 排水溝蓋更新
- AC路面銑刨加鋪

3.

既有樹木移植及原地保留說明

既有樹木移植及原地保留說明

- 本案工程範圍內共173株既有喬木(樹種多為白千層)，受停車彎設置影響無法原地保留喬木共90株(建議89株移植，1株先驅樹種構樹移除)，餘83株原地保留。
- 今年3月13日地區說明會上，部分民眾陳情住家(通河東街45、46、107~109號)對向喬木希望予以保留，本次設計已配合辦理，保留該位置之喬木。



4.

汽機車格位之影響

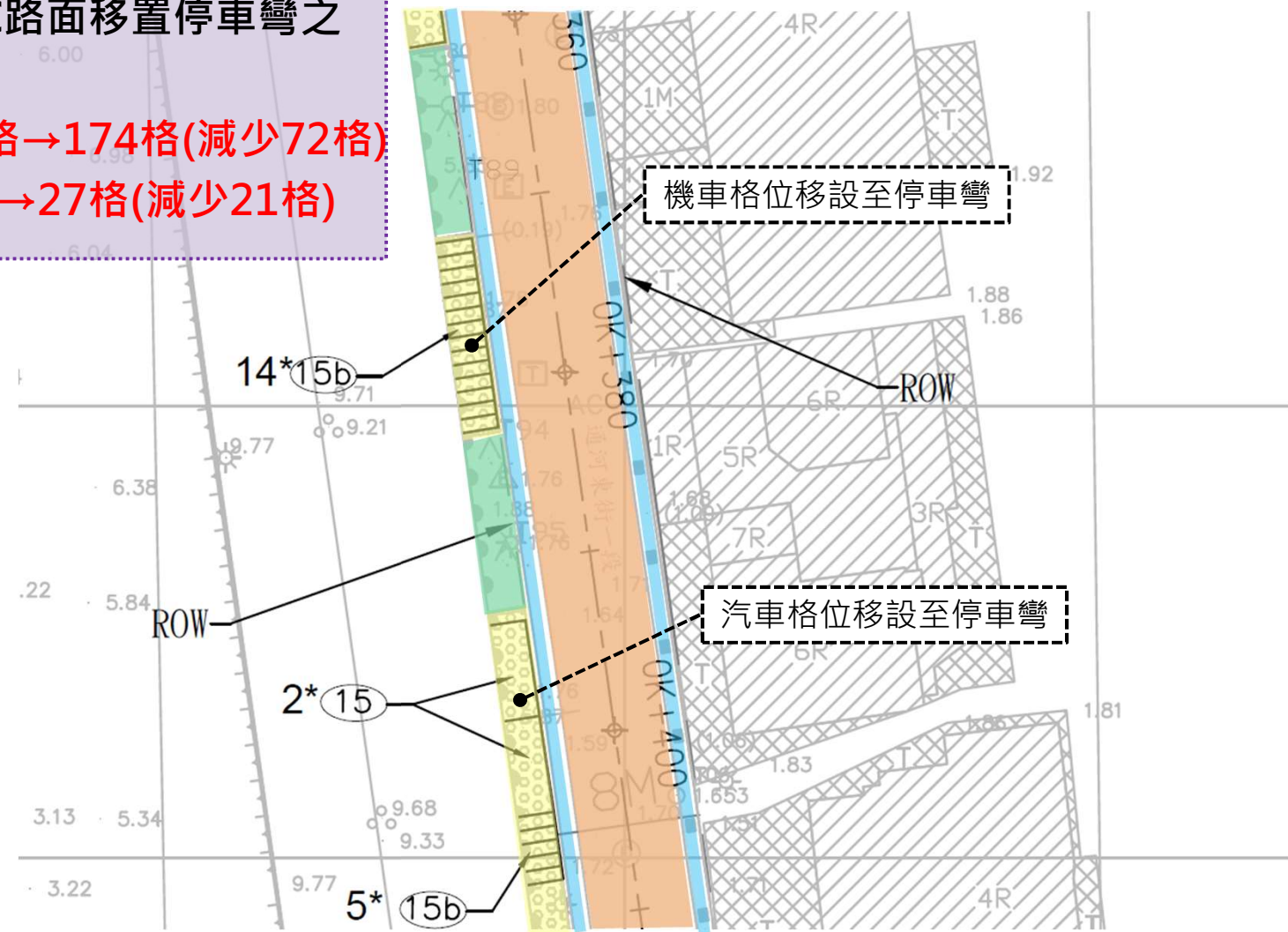
汽機車格位數量調整

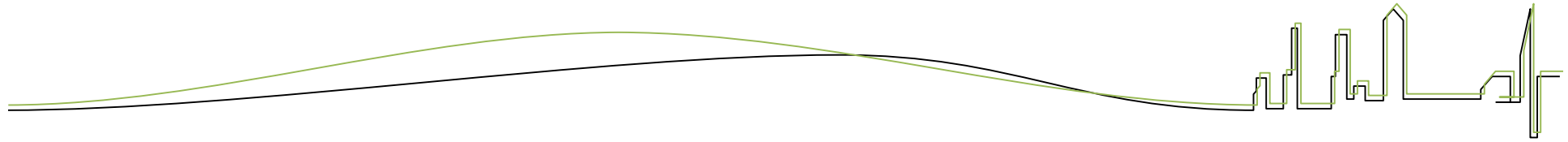


- 汽機車格位由AC路面移置停車彎之數量變化
- 機車格位由246格→174格(減少72格)
- 汽車格位由48格→27格(減少21格)

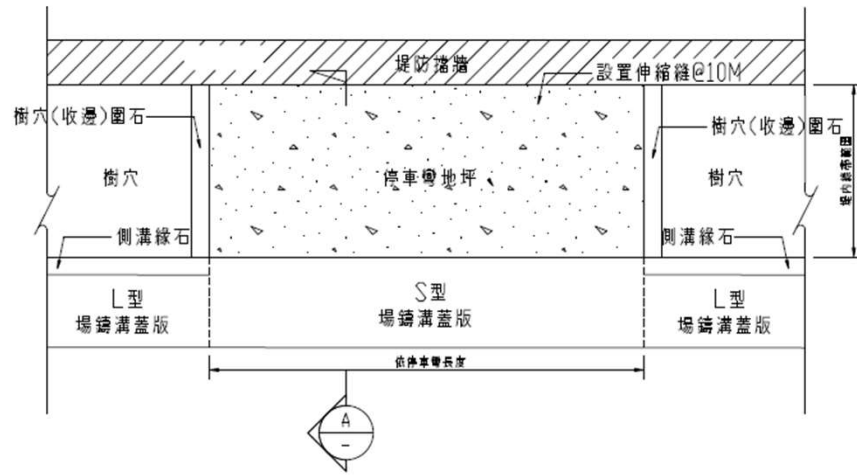
圖例

- 停車彎地坪
- 樹穴
- 排水溝
- AC路面

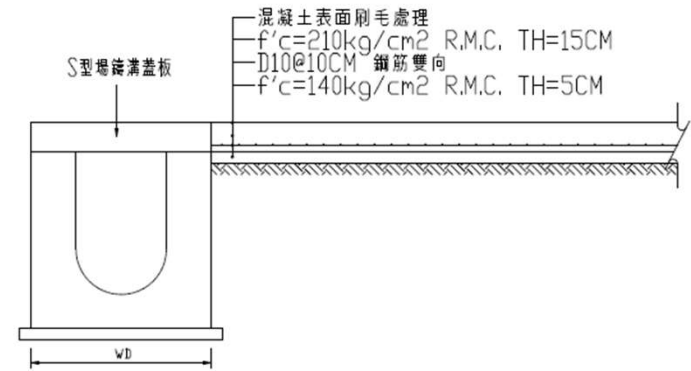




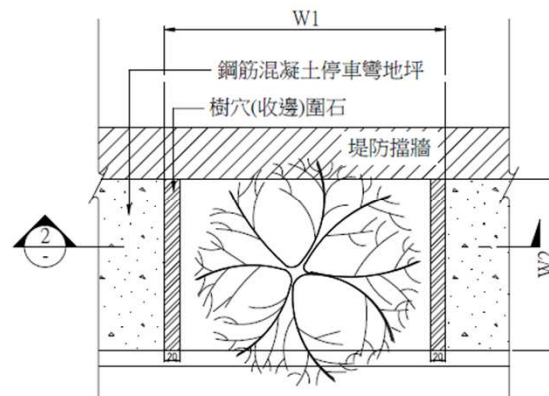
簡報完畢



停車彎地坪示意圖
Unit=CM



剖面圖
Unit=CM



溝蓋板

樹穴(收邊)圍石排列示意圖

NTS Unit:cm

1