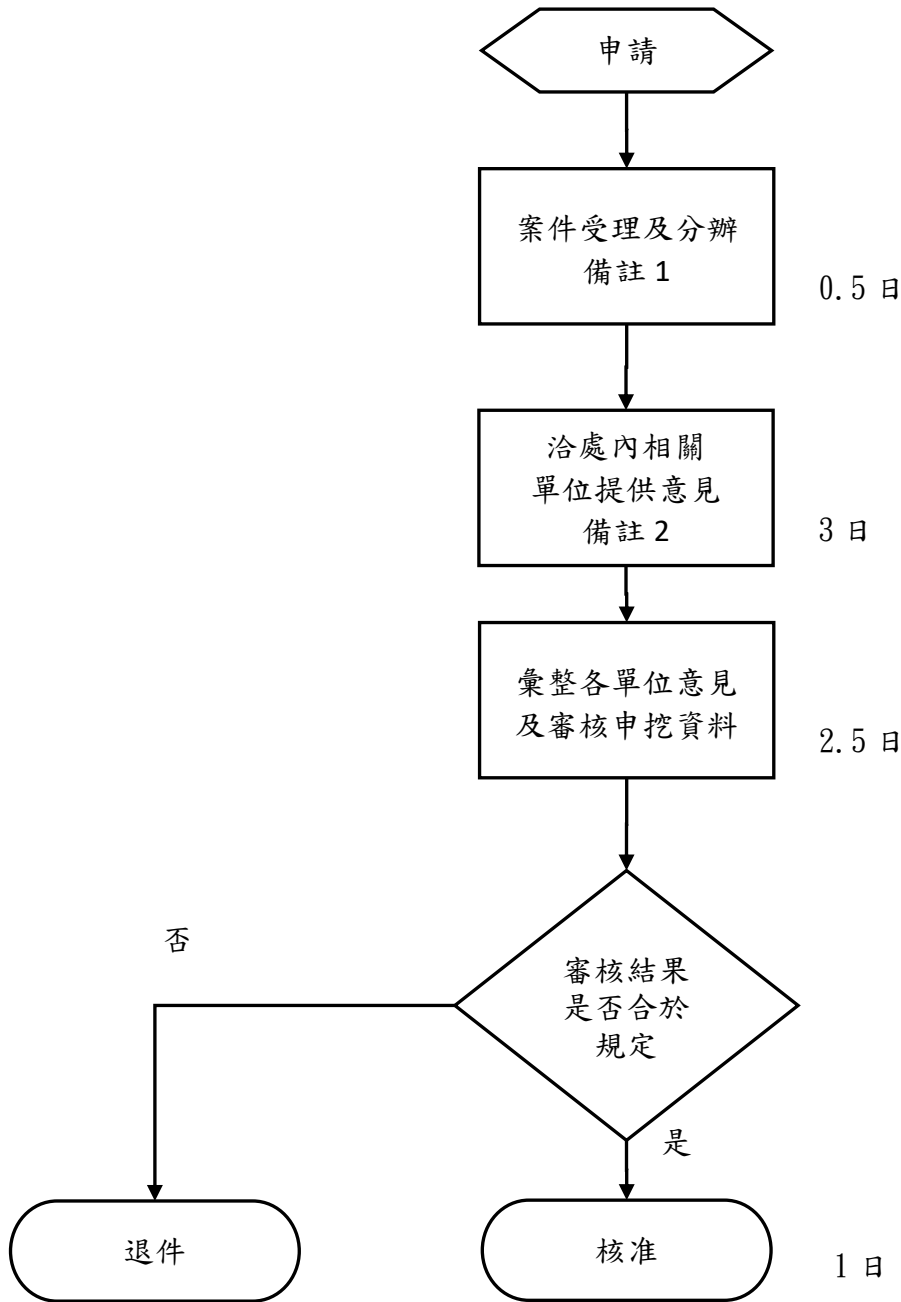


臺北市政府工務局新建工程處

道路既設人(手)孔施工通知單審核標準作業流程圖

108.7.31 簽准實施



備註：

1. 應檢附文件：

- (1)申請書；
- (2)設計圖說；
- (3)現況彩色照片；
- (4)施工佐證資料(道路違規改善傳真通知函(B)或其他文件)；
- (5)其他經新工處規定之文件。

2. 養護工程隊各分隊或與業務相關之科、室及工務所。