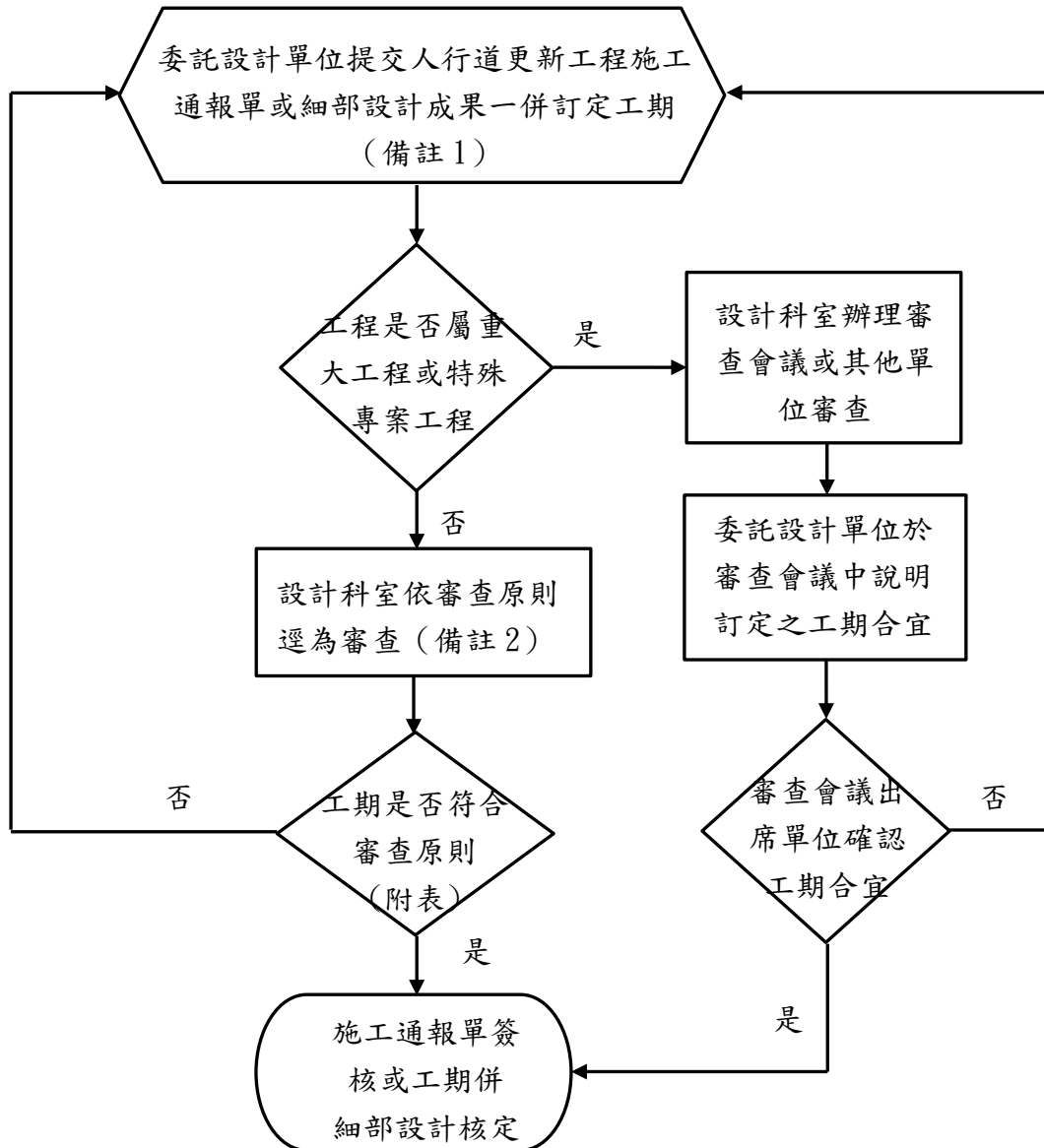


# 臺北市政府工務局新建工程處

## 人行道更新工程之訂定工期標準作業流程圖

109.05.07 簽准實施



備註：

1. 如工期訂定係依據交通維持計畫或特殊關鍵工項等施工排程及其餘相關資料，亦須要求委託設計單位於細部設計成果一併提交，俾利審查。
2. 施工通報單人行道施工長度達 200 公尺或面積達 400 平方公尺以上之工程，委託設計單位需檢附甘特圖供審。
3. 若遇施工障礙(管障、淺埋等)，則工期另行檢討。

## 人行道更新工程工期審查原則

項次	施工項目	工期(日曆天)		
		施作面積200平方公尺 (長度200公尺、寬1公尺)	施作面積400平方公尺 (長度200公尺、寬2公尺)	施作面積600平方公尺 (長度200公尺、寬3公尺)
1	人行道更新(無結構層)	25	30	35
	合計	<b>25</b>	<b>30</b>	<b>35</b>
2	人行道更新(有結構層)	45	50	55
	場鑄蓋板	23	23	23
	重疊工期	18	18	18
	合計	<b>50</b>	<b>55</b>	<b>60</b>
3	人行道更新(有結構層)	45	50	55
	場鑄蓋板	23	23	23
	直落式集水井	50	50	50
	重疊工期	58	58	58
	合計	<b>60</b>	<b>65</b>	<b>70</b>
4	人行道更新(有結構層)	45	50	55
	場鑄蓋板	23	23	23
	新設側溝	37	37	37
	重疊工期	40	40	40
	合計	<b>65</b>	<b>70</b>	<b>75</b>