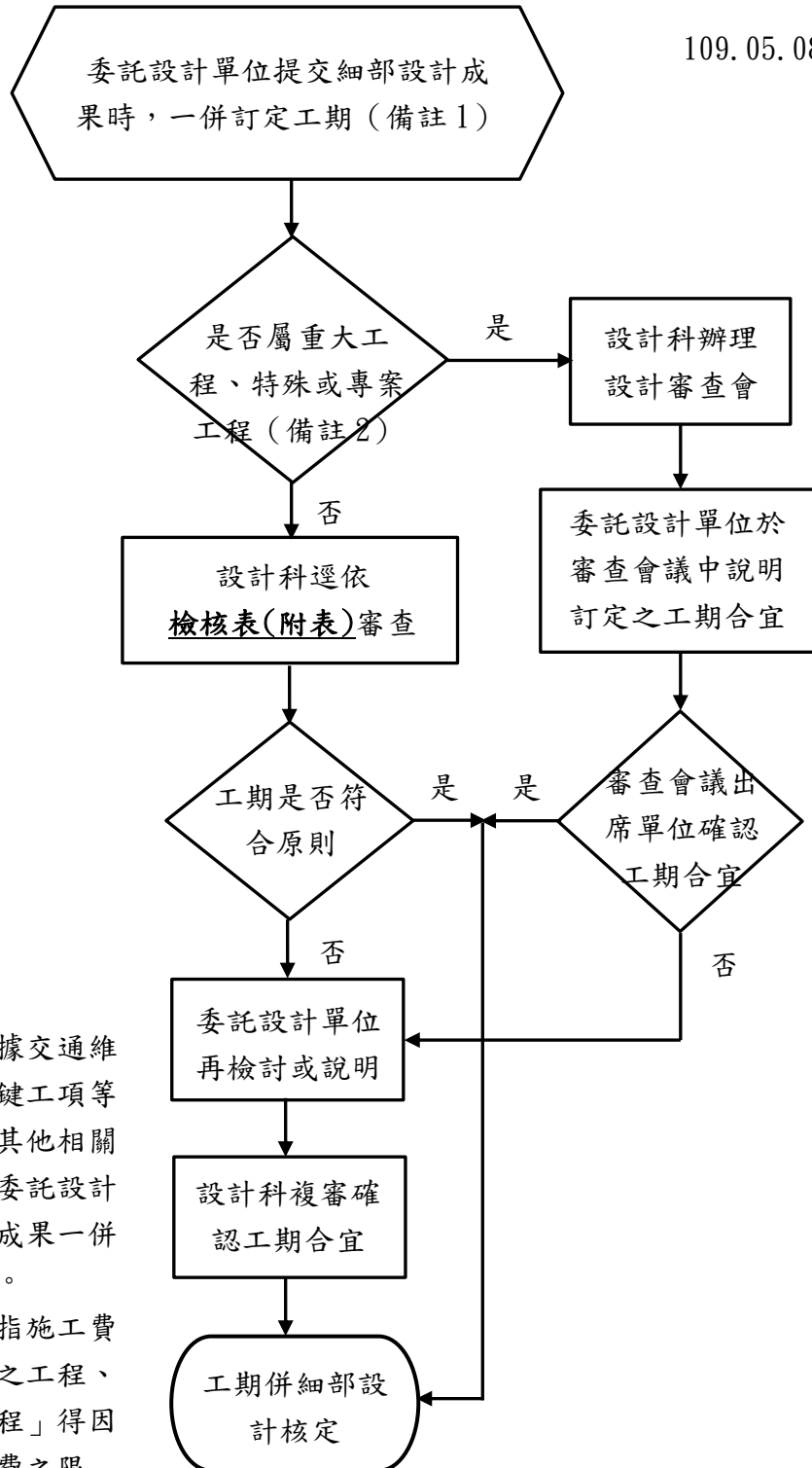


臺北市政府工務局新建工程處 道路及橋梁新建（改建）工程之工期訂定原則

標準作業流程圖

109.05.08 簽准實施



備註：

1. 如工期訂定係依據交通維持計畫或特殊關鍵工項等排定工序，或有其他相關資料，亦須要求委託設計單位於細部設計成果一併提交，俾利審查。
2. 「重大工程」係指施工費大於一億元以上之工程、「特殊或專案工程」得因特殊性不受施工費之限制，併入細部設計審查會審查。

臺北市政府工務局新建工程處
道路及橋梁新建（改建）工程之工期訂定原則
每日工程執行金額檢核表

單位：元		每日工程執行金額*	
		平均金額	區間金額
道路及橋梁新建 （改建）工程	500 萬以下	32,000	24,000~40,000
	500 萬~1000 萬	45,000	37,000~52,000
	1,000 萬~2,500 萬	105,000	84,000~126,000
	2,500 萬~1 億	121,000	91,000~151,000
	1 億~5 億	394,000	344,000~457,000
	5 億~10 億	986,000	777,000~1,195,000
	10 億以上	1,643,000	1,137,000~2,149,000

*每日工程執行金額係施工費÷工期

備註：

1. 本表統計之資料為本處 105-109 年度所辦理設計之工程案，共計 50 件。
2. 本表每兩年滾動式檢討一次，下次檢討時間為 111 年 5 月。
3. 1 億元以上之工程統計件數較少，特殊案件多，故僅供設計科室參考，其工期之訂定仍於細部設計審查會中審訂。

臺北市政府工務局新建工程處
道路及橋梁新建（改建）工程之工期訂定原則
自主檢核表（委託設計單位）

工程名稱：					
施工費：		元	工期：		日曆天
每日工程執行金額(施工費/工期)：			元/日		
項次	自主檢核事項	是	否	說明	
一、基本資料檢核事項：					
1	施工費是否為1億元以下之工程【請跳至第二項進行檢核】				
2	施工費是否為1億元以上之工程(重大工程)、特殊或專案工程【請跳至第三項進行檢核】				
二、1億元以下之工程案：					
1	是否依工期訂定原則進行檢核				
2	每日工程執行金額是否符合「檢核表」之區間金額				
3	有無考量開工前之計畫書審查及工程整備時間				
4	各分項工程所訂定之工率及工期是否合宜				
5	總工期訂定是否合宜				
6	檢附施工網圖				
三、1億元以上之工程(重大工程)、特殊或專案工程：					
1	有無考量開工前之計畫書審查及工程整備時間				
2	各分項工程所訂定之工率及工期是否合宜				
3	有無考量交通維持計畫或特殊關鍵工項等工期				
4	總工期訂定是否合宜				
5	檢附施工網圖				
6	是否已預提主辦機關，併細設審查				
四、不符合之說明(無則免填)：					
委託設計單位：			承辦技師確認後簽證：		