

臺北市政府工務局新建工程處

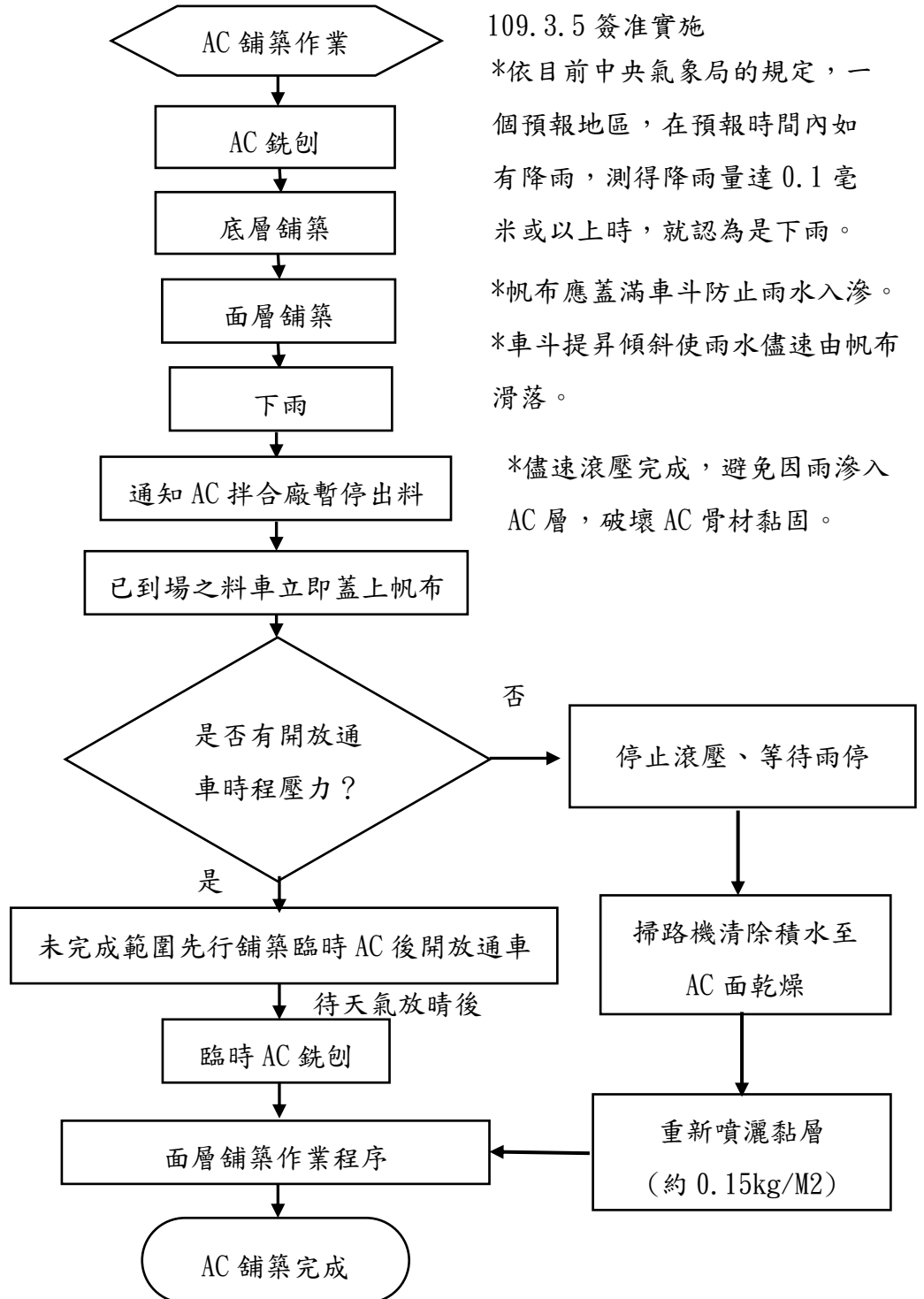
AC 銑鋪工程面層未完成前遇雨標準作業流程圖

*下雨前即已到場之 AC 料於鋪築前倘有下列情形者應予退料：

1. AC 料遇水
2. AC 料有粒料析離現象
3. AC 料溫度低於 120°C

備註：

1. 決定是否鋪築施工階段，廠商應依現場狀況判斷並評估其施工風險。
2. 鋪築作業中現場遇雨致表面潮濕，即應停止施作並依「AC 銑鋪時遇雨作業程序」辦理。
3. 若已因雨致逾期，則依 101 年 12 月 27 日研訂本處工程依據「臺北市政府工程契約訂約後工期核算要點」辦理工期檢討時對於天雨影響工程施工展延或免計工期之降雨量認定標準第二次會議紀錄辦理。



109.3.5 簽准實施

*依目前中央氣象局的規定，一個預報地區，在預報時間內如有降雨，測得降雨量達 0.1 毫米或以上時，就認為是下雨。

*帆布應蓋滿車斗防止雨水入滲。
*車斗提昇傾斜使雨水儘速由帆布滑落。

*儘速滾壓完成，避免因雨滲入 AC 層，破壞 AC 骨材黏固。