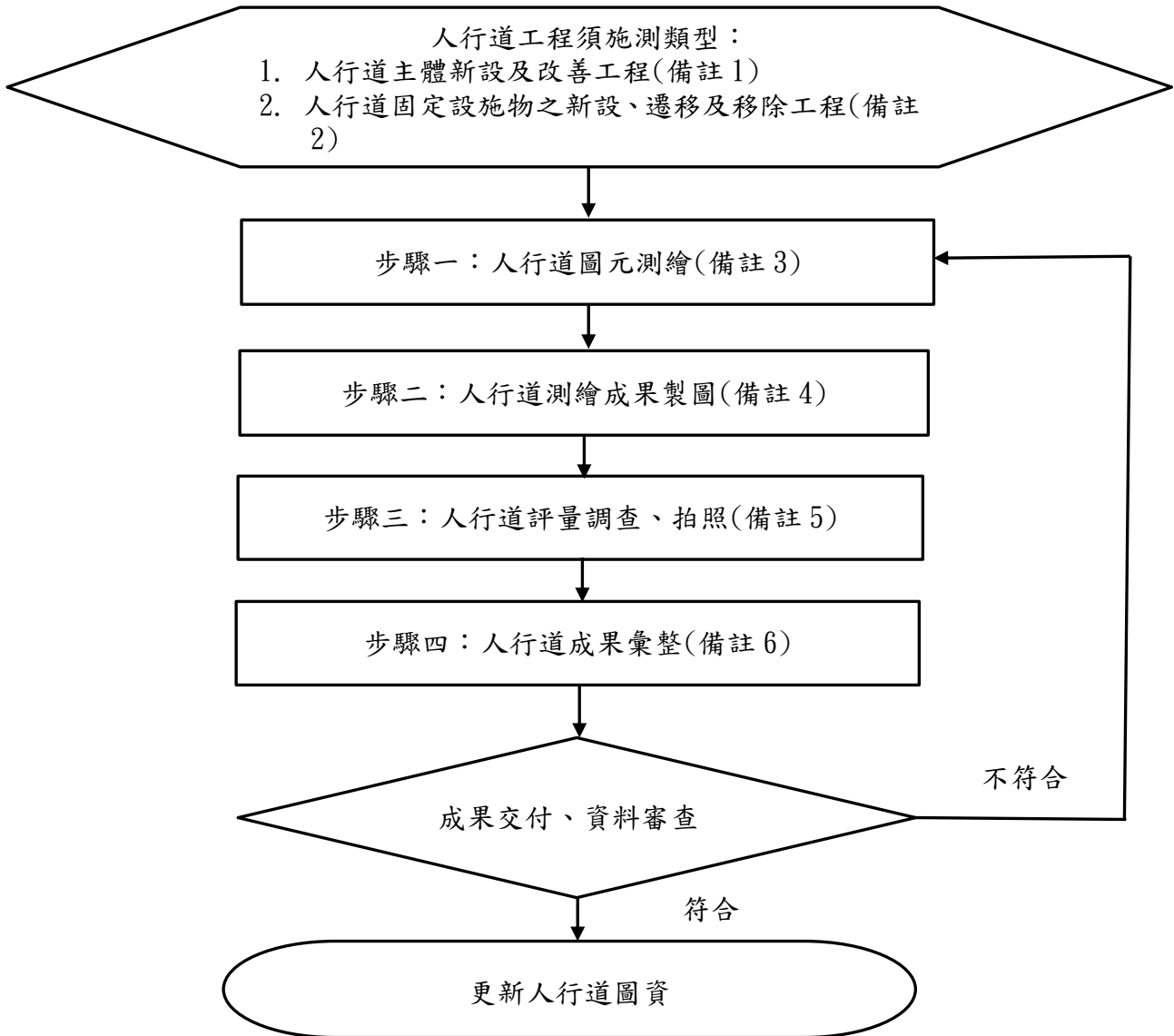


臺北市政府工務局新建工程處
「臺北市人行道範圍及固定設施物位置測量工作規範」
標準作業流程圖

108.12.31 簽准實施



備註：

1. 人行道主體新設及改善工程：包括人行道新設、拓寬、縮減、人行道移除、復舊及人行道鋪面改善工程
2. 人行道固定設施物之新設、遷移及移除工程：未涉及人行道主體工程，僅辦理人行道固定設施物之新設、遷移及移除作業。
3. 人行道圖元測繪：人行道範圍測繪，詳測量規範附表 1；固定設施物調查，詳測量規範附表 2。
4. 人行道測繪成果製圖：人行道編號及圖元編修。
5. 人行道評量調查：人行道屬性表建置，詳測量規範附表 3。
6. 成果彙整：包含竣工圖電子檔(PDF 或 DWG)、人行道測量成果圖(DWG)、屬性表(Excel)。