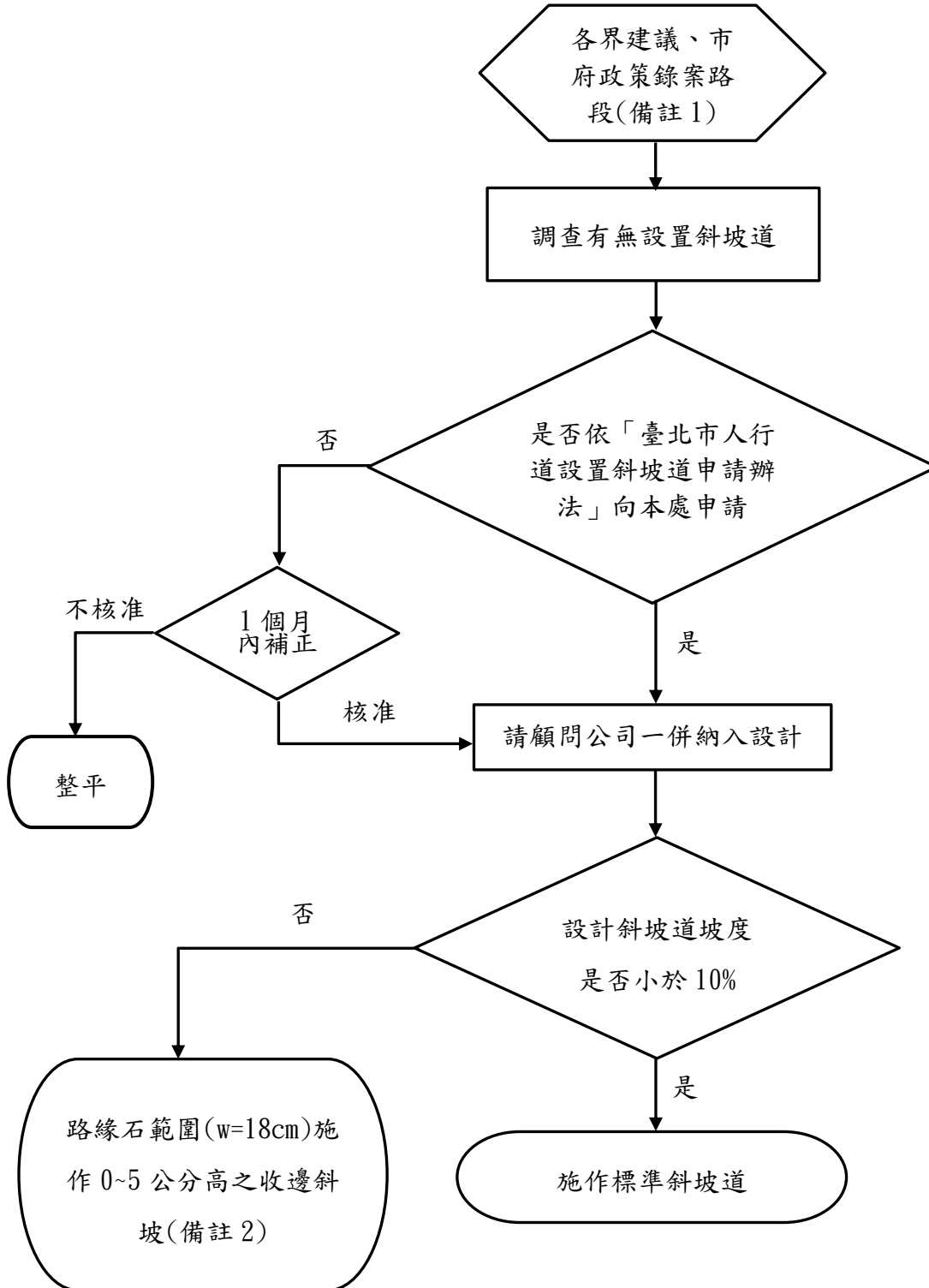


臺北市政府工務局新建工程處

「公有人行道、側溝更新遇斜坡道」標準作業流程圖

109.10.26 簽准實施



備註：

1.

(1)人行道錄案來源：1. 議員、2. 里長及市容會報、3. 參與式預算、4. 本府計畫、5. 1999 等建議案

(2)側溝錄案來源：1. 民意代表建議、2. 市長與里長座談會/里長/市容會報、3. 市府計畫(含參與式預算及跨機關案件等)、4. 轄區養護單位/使用 8 年以上/單一陳情

2.

