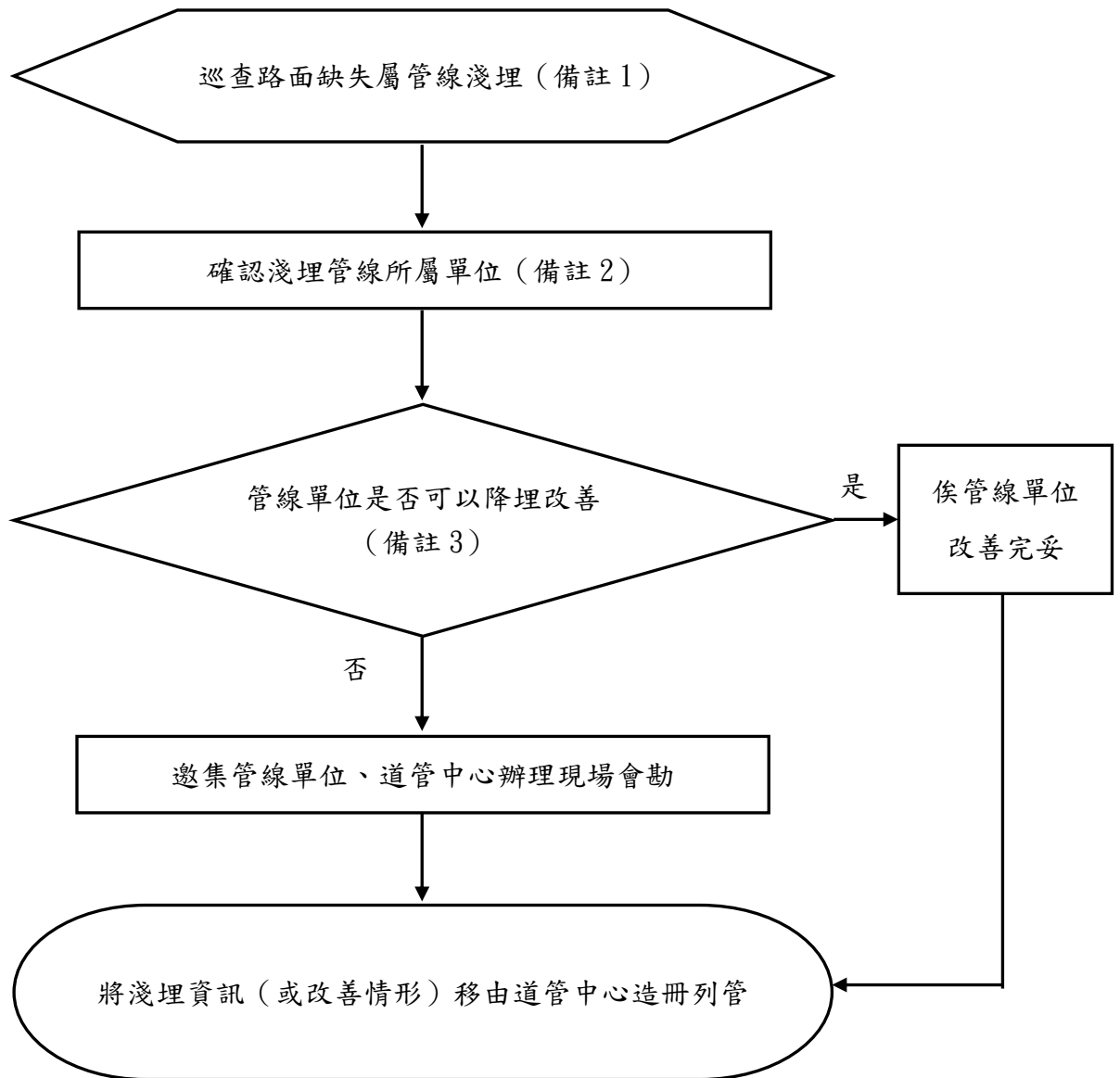


臺北市政府工務局新建工程處

巡查路面缺失屬管線淺埋標準作業流程圖

109.7.21 簽准實施



備註：

1. 管線淺埋路面缺失通常呈現明顯連續性之對稱平行裂縫，中間伴隨局部凹陷、龜裂情形。
2. 依現場情況、周邊人孔，並參考道管中心圖資……等資訊判斷管線單位為何，若無所屬管線單位，且無特殊情形者即移除管線並回填。
3. 開立限期改善函通知管線單位辦理改善事宜。

管線淺埋路面案例照片

