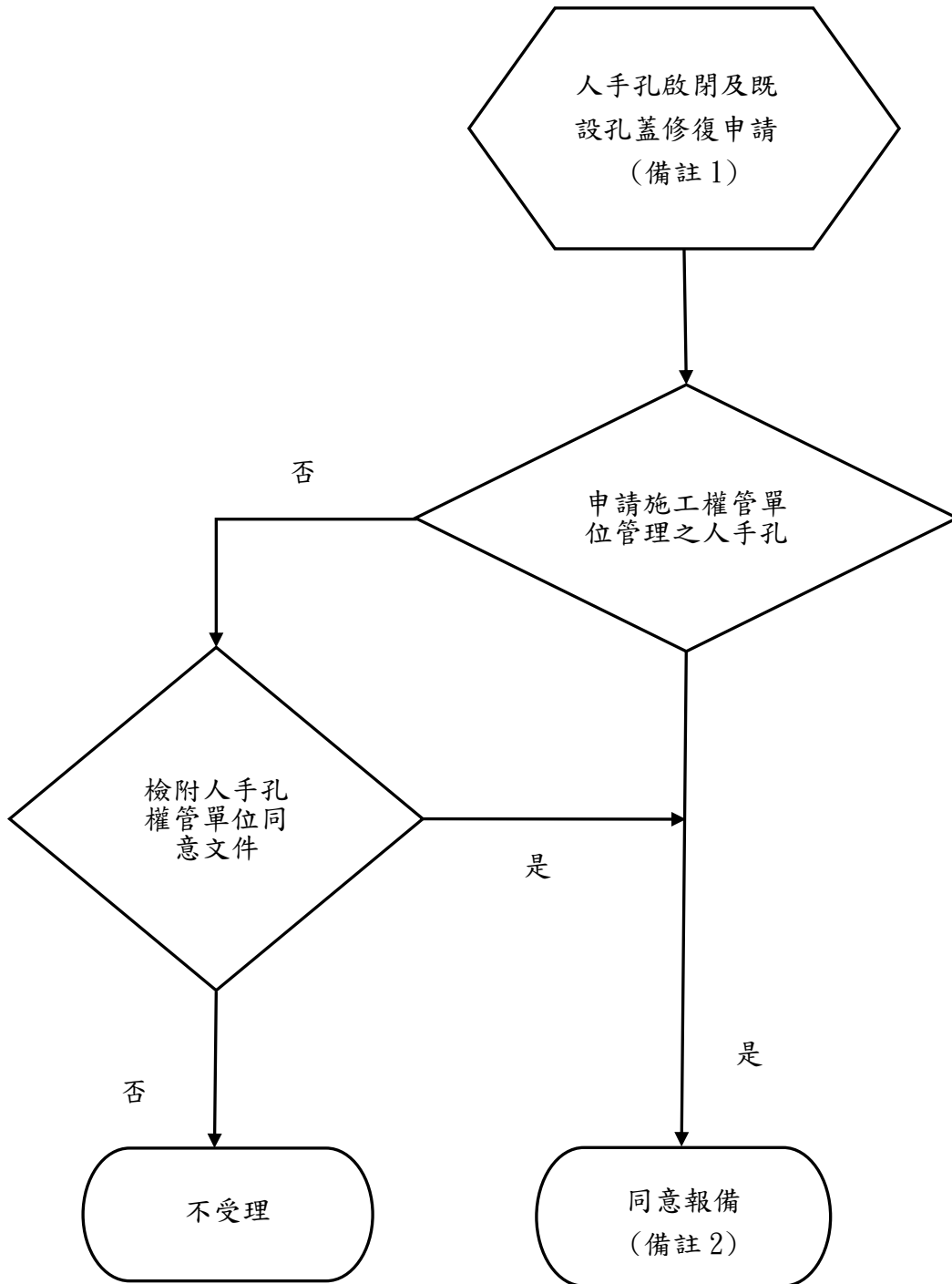


臺北市政府工務局新建工程處

人手孔啟閉及既設孔蓋修復施工標準作業流程圖

109.12.30 簽准實施



備註：

- 1、依「臺北市道路挖掘施工維護管理辦法」第 21 條第 2 項辦理。
- 2、有關施工告示牌依「臺北市道路挖掘施工維護管理辦法」第 27 條及本府 109 年 9 月 29 日府工新字第 1093098510 號公告及其附件七辦理。
- 3、人手孔啟閉類別：(1)第一類別：查驗(測)、檢點(保養)、噪音處理(2)第二類別：抽穿纜線、抽排清疏(縱走調查)(3)第三類別：抽穿幹纜。

巡查月報表照片

序號1	序號2	序號3	序號4
序號5	序號6	序號7	序號8
序號9	序號10	序號11	序號12