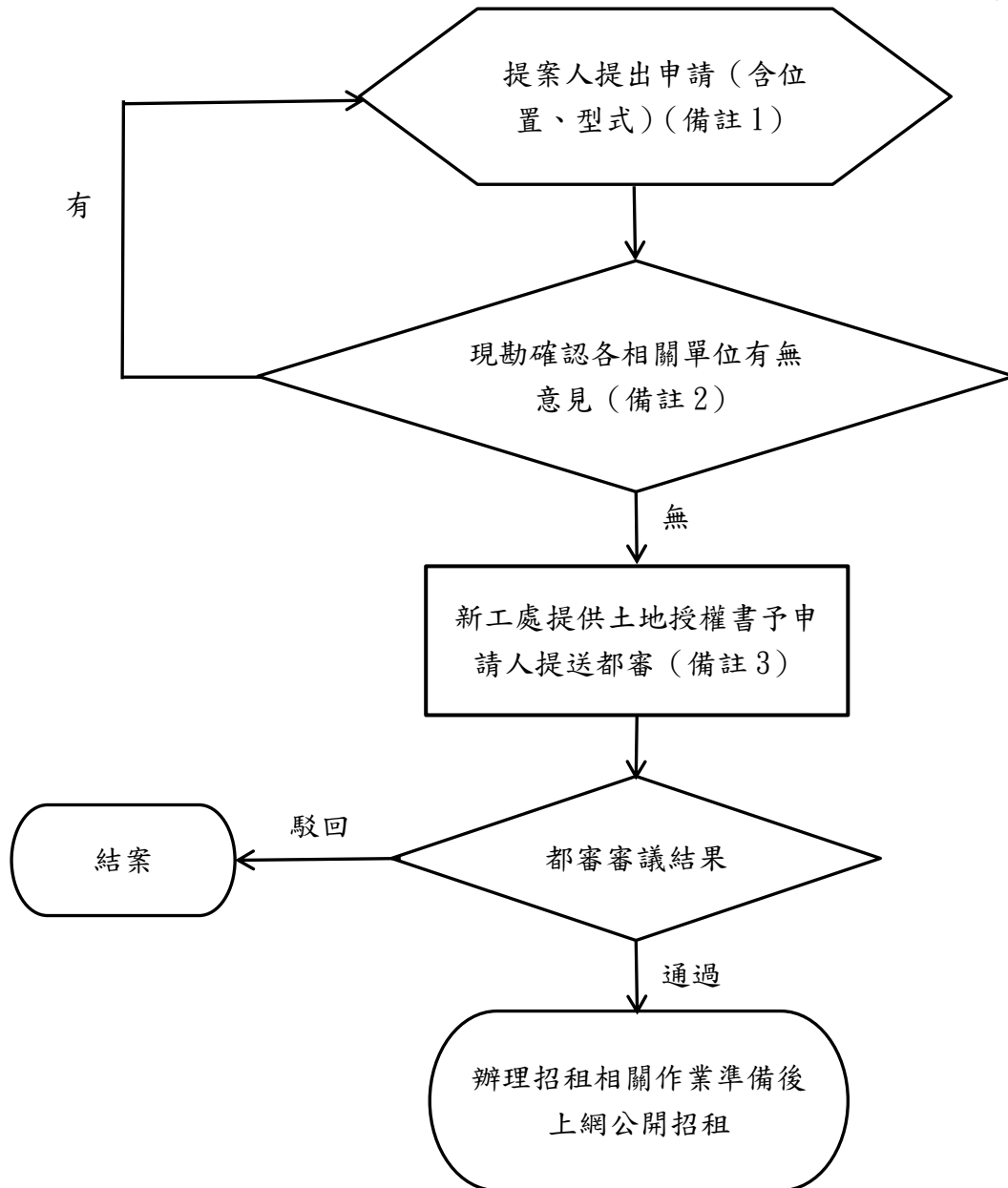


臺北市政府工務局新建工程處 人行陸橋廣告物申請標準作業流程圖

110.01.14 簽准實施



備註 1：現地彩色照片、廣告物內容、規格、位置、材料及固定方式設計圖說等

備註 2：邀集相關單位確認申請人提出設置之位置及型式

備註 3：依據「臺北市公共設施用地廣告物設置原則」第三點提送