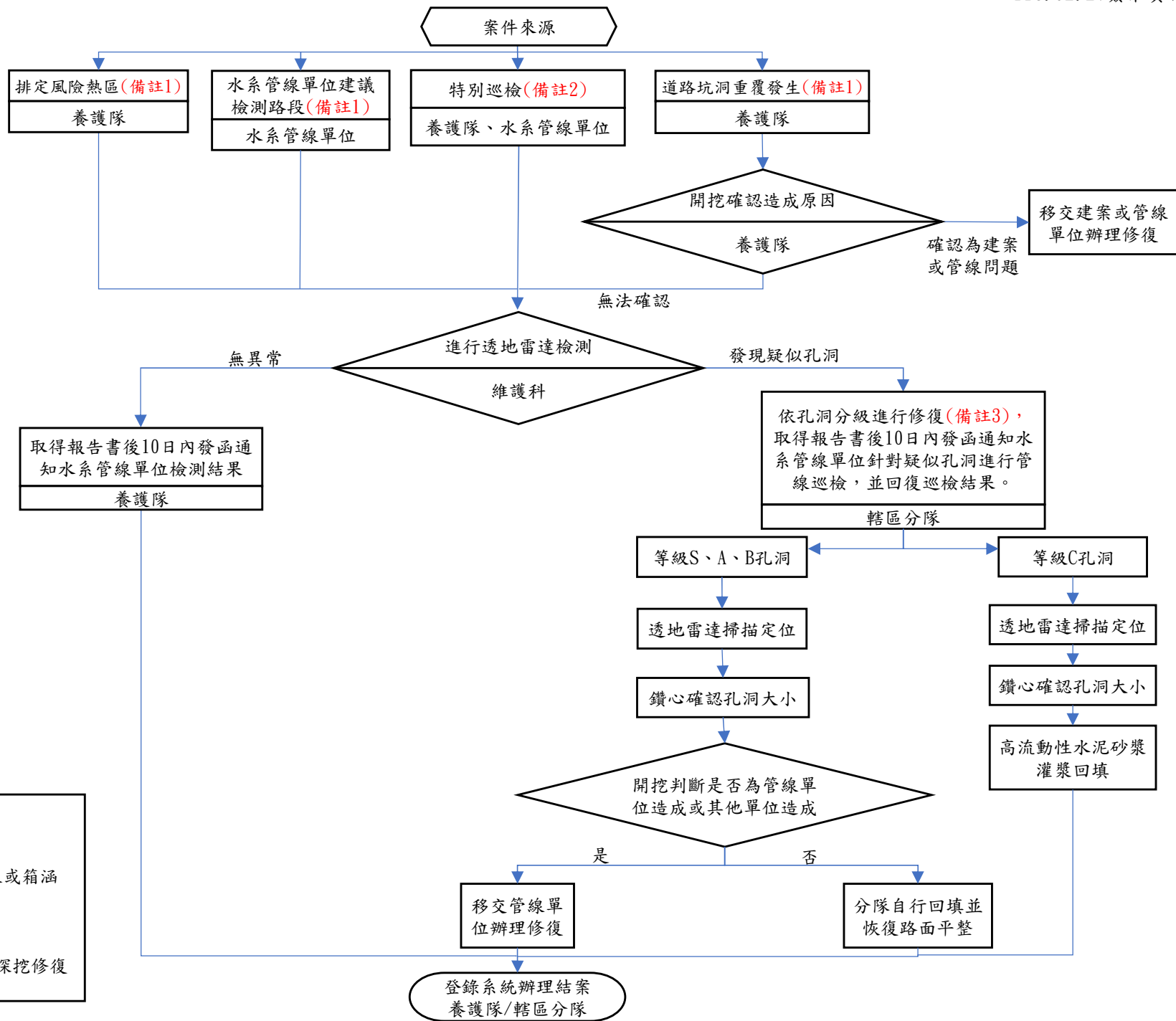


臺北市政府工務局新建工程處地下孔洞透地雷達檢測工作標準作業流程圖

113.02.27簽准實施



備註1：每季進行滾動式檢討
備註2：
 1. 於強烈地震或天災後，針對大型水系管線或箱涵進行特別巡檢
 2. 道路坑洞重覆發生，認為有必要時
 3. 其他特殊情況
備註3：接獲通知後30日內完成探挖移交或探挖修復