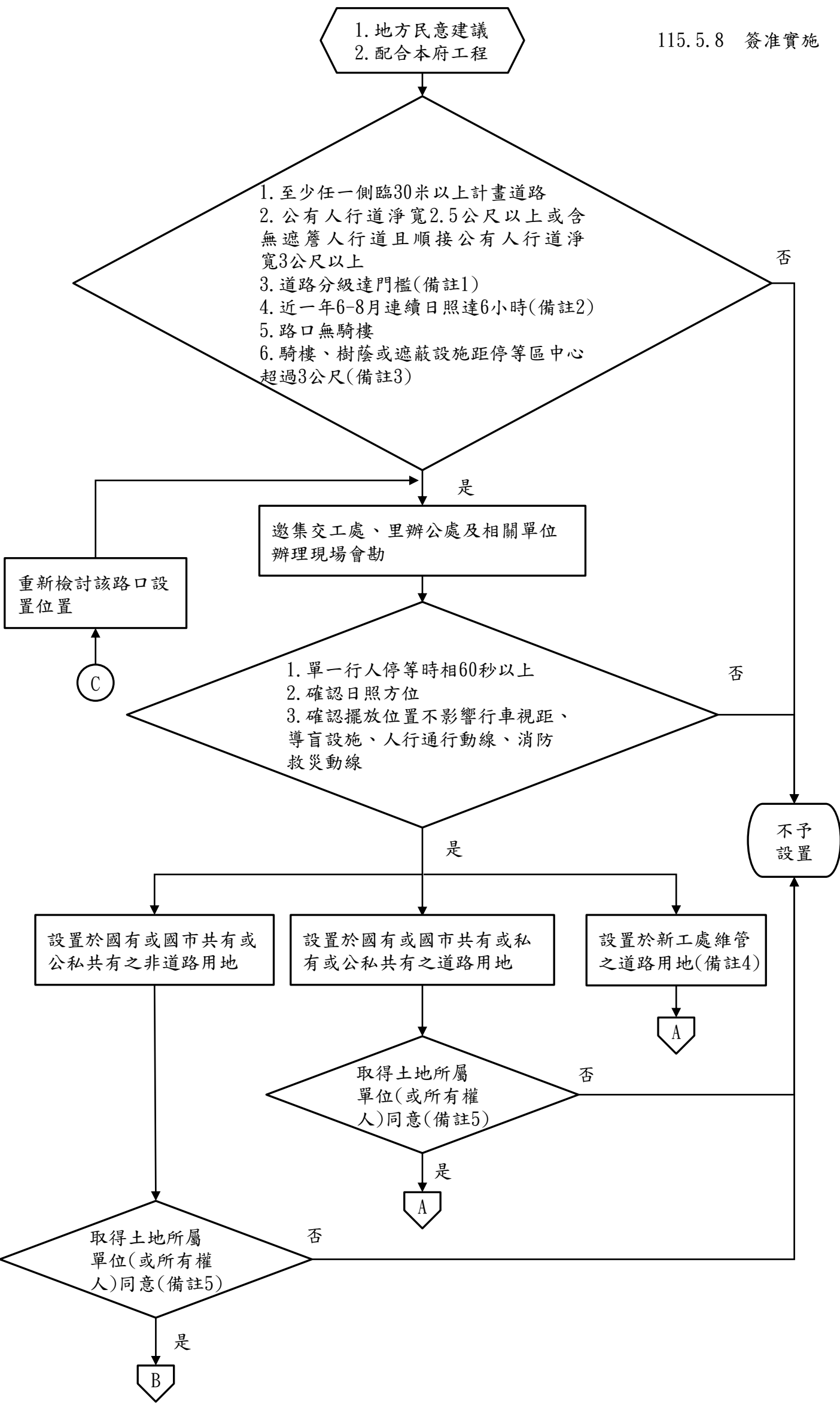


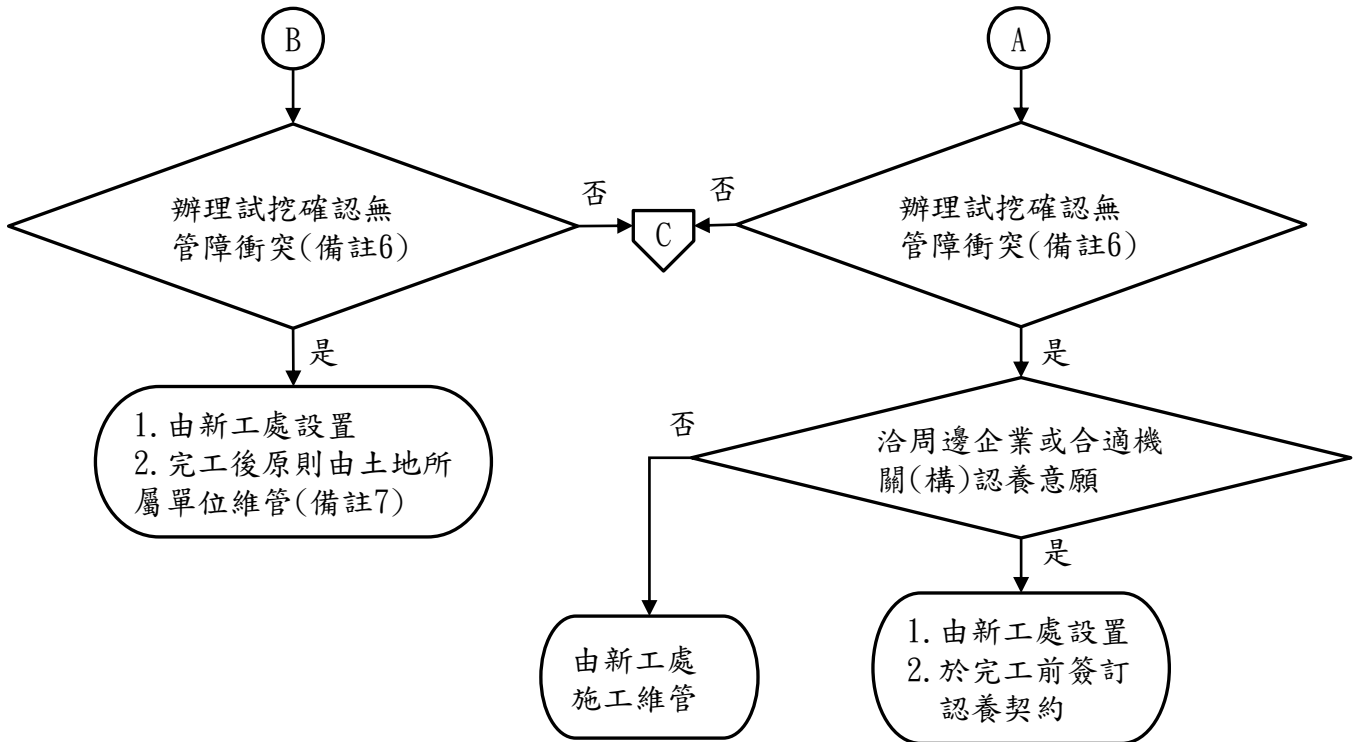
臺北市政府工務局新建工程處 「人行道設置遮陽傘」標準作業流程圖

115.5.8 簽准實施



臺北市政府工務局新建工程處 「人行道設置遮陽傘」標準作業流程圖

115.5.8 簽准實施



備註：

1. 路口之道路分級以交通局道路分類屬中活動且次要道路以上道路為原則。
2. 使用多維度國家空間資訊服務平臺(<https://3dmaps.nlsc.gov.tw/FrontMap/>)先行確認日照時間。
3. 停等區中心為行穿線中心距路緣30公分位置。
4. 若人行道鋪面涉及認養，為特殊材質，請認養人提供磚面，然則由高壓磚復舊。
5. 鋪面若為特殊材質，由土地管理機關提供磚面，然則由高壓磚復舊。
6. 邀集道管中心、各管線單位等會勘，確認是否有管線障礙無法遷移。
7. 屆時依據個案情形協調。