

臺北市文山區明興里興隆路 [REDACTED] 公用地役關係認定提案事宜

一、 提案目的：

本市文山區明興里興隆路 [REDACTED] 前，明興里辦公室建請增設護欄以維用路人安全。

二、 提案單位：

臺北市政府工務局新建工程處。

三、 提案標的：

本市文山區興隆路 [REDACTED]，共有 2 筆土地，其中計有 2 筆私有土地，分別為文山區萬芳段三小段 796-1、796-56 地號土地。

四、 現況說明：

本市文山區興隆路 [REDACTED] 之巷道南側為 10 公尺高懸崖，路緣無護欄。

五、 評估分析：

1. 巷道可能存在年代：
年代已久不可考。
2. 是否為通行之必要：
是，該巷弄住戶聯外通行道路。
3. 通行之初土地所有權人是否有阻止或曾提供同意書
無通行之初土地所有權人是否有阻止或曾提供同意書等相關資料。
4. 維護單位是否曾有維護管理計路：
查無相關維護管理紀錄。
5. 是否涉及建築法規：
否。
6. 是否為民法提供之袋地通行：
否

六、 認定結果可能造成之影響分析：

本市文山區明興里興隆路 [REDACTED] 前因長期無法取得土地使用同意書辦理增設護欄，且未取得土地所有權同意書恐有侵權之疑慮。

七、 相關資料及圖說：

1. 地籍圖
2. 地政資料(土地使用分區)
3. 地形圖
4. 航照圖
5. 現況照片
6. 提案緣由
7. 建管處函復該地號屬性資料
8. 交工處交通狀況資料
9. 文山區公所相關維護資料

10. 本市交通警察大隊交通事故相關資料
11. 土地所有權人

檔 號：

保存年限：

臺北市政府工務局新建工程處 函

地址：11008臺北市信義區市府路1號南區6樓

承辦人：宋旭明

電話：29313757

傳真：29308504

電子信箱：cz_song@mail.taipei.gov.tw



受文者：臺北市政府工務局新建工程處養護工程隊第六分隊

發文日期：中華民國105年12月27日

發文字號：北市工新養字第10572796100號

速別：普通件

密等及解密條件或保密期限：

附件：地理位置1份

主旨：有關文山區興隆路[REDACTED]前增設欄杆公共安全維護需求認定案，請查照。

說明：

- 一、依臺北市議會105年11月10日議秘服字第10519347320號書函及本處105年11月18日北市工新養字第10571558900號函辦理。
- 二、請都發局提供新舊地形圖及航照圖。
- 三、請建管處認定通路屬性並提供建照執照或使用執照圖說。
- 四、請交通警察大隊查詢該路段是否有交通事故或民眾受傷紀錄。
- 五、請文山區公所查詢該路段是否有維管紀錄。
- 六、請交工處查詢該路段人車通行狀況。
- 七、請明興里辦公處協助取得興隆社區全數土地所有權人使用同意書，如無法全數取得請里辦公處來文說明，以利本處辦理後續認定維護事宜。
- 八、請各單位於106年1月15日前函復本處，俟各單位提供相關資料彙整後，依臺北市公私有土地既有道(通)路之維修流程提送公用地役關係暨公共

檔 號：

保存年限：

臺北市議會 書函

地址：11073 臺北市仁愛路4段507號

聯絡人：蔡舜如

聯絡電話：27297708#1021

電子郵件：focus@tcc.gov.tw

受文者：臺北市政府工務局新建工程處

發文日期：中華民國105年11月10日

發文字號：議秘服字第10519347320號

速別：普通件

密等及解密條件或保密期限：

附件：紀錄10519347320、b1051933606(10519347320-0-0.doc、10519347320-0-1.pdf)

主旨：檢送本會市民服務中心協調郭君等陳情案會勘紀錄乙份如附件，請查照。

說明：

- 一、本會105年11月2日議秘服字第10519336060號開會通知單諒達。
- 二、辦理情形請逕復陳情人，並副知本會、主持議員及各業務單位府會聯絡員。
- 三、本案如有任何詢問，請逕洽歐育麟 27297708#6029。

正本：臺北市政府工務局新建工程處、臺北市文山區明興里辦公處

副本：李議員新、臺北市政府府會總聯絡人、臺北市政府研究發展考核委員會、郭君（116臺北市文山區興隆路4段巷號）



新工處 1051110



CZAA10571558900

臺北市議會市民服務中心協調郭[]君等陳情案會勘紀錄

一、會勘事項：為文山區興隆路 []前增設欄杆，
以維行車安全乙案，辦理現場會勘。

二、時 間：105 年 11 月 8 日下午 2 時 30 分

三、地 點：現場

四、主 持 人：李議員新 記錄(整理)：歐育麟

五、出(列)席人員如簽到表

六、會勘結論：

經現場勘查興隆路 4 段 1 巷位屬興隆社區範圍，社區
表示願意開放使用，請新工處依「臺北市私有土地既
有道(通)路之維修流程」提出審議。

檔 號：
保存年限：

臺北市交通管制工程處 函

地址：11086臺北市信義區松德路300號7樓
承辦人：張明洲
電話：27599741#7107
電子信箱：tel0868@mail.tapei.gov.tw

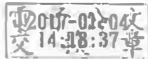
受文者：臺北市政府工務局新建工程處

發文日期：中華民國106年1月4日
發文字號：北市交工規字第10536756100號
速別：普通件
密等及解密條件或保密期限：
附件：

主旨：有關貴處函詢文山區興隆路[REDACTED]人車通行狀況案，查旨揭巷弄為該巷弄住戶聯外通行道路，較無通過性車流，請查照。

說明：復貴處105年12月27日北市工新養字第10572796100號函。

正本：臺北市政府工務局新建工程處
副本：



本案依分層負責規定授權業務主管決行

新工處 1060104



CZAA10630245800

檔 號：
保存年限：

臺北市政府都市發展局 函

地址：10488臺北市中山區南京東路3段168
號18樓

承辦人：洪千喻

電話：2777-2186#2405

傳真：27771021

電子信箱：10695@udd.taipei.gov.tw

受文者：臺北市政府工務局新建工程處

發文日期：中華民國106年1月12日

發文字號：北市都測字第10541377000號

速別：普通件

密等及解密條件或保密期限：

附件：

主旨：有關貴處致函本局提供本市文山區興隆路[REDACTED]前新
舊地形圖及航測影像圖一案，復如說明，請查照。

說明：

- 一、復貴處105年12月27日北市工新養字第10572796100號函。
- 二、本局建置之「臺北市歷史圖資展示系統」(<http://www.historygis.udd.taipei.gov.tw/>)提供本局管有各版本數值地形圖、航測影像圖及歷史類比圖等圖資線上展示，並可利用地籍或道路與門牌等功能定位至欲查詢位置。查系統有展示80年版及104年版之地形圖及航測影像圖，旨揭案地所屬圖資之測製及航空攝影日期，可使用系統首頁「屬性」功能，點選所屬地形圖及航測影像圖進行查詢，又該些圖資供作為業務參考使用，不作為認定之唯一依據。

正本：臺北市政府工務局新建工程處

副本：

新工處 1060112



CZAA10630549900

檔 號：
保存年限：

臺北市政府警察局交通警察大隊 函

地址：10066臺北市中正區愛國西路26號
承辦人：分隊長 梁書瑋
電話：(02)23752100轉1437
傳真：(02)2311-6948
電子信箱：ts801148@police.taipei

受文者：臺北市政府工務局新建工程處

發文日期：中華民國105年12月28日
發文字號：北市警交大事字第10535983500號
速別：普通件
密等及解密條件或保密期限：
附件：

主旨：有關函索本市文山區興隆路 [REDACTED] 前交通事故紀錄案
，復如說明，請查照。

說明：

- 一、復貴處105年12月27日北市工新養字第10572796100號函。
- 二、查本大隊卷資，102年至105年11月本市文山區興隆路 [REDACTED]
[REDACTED] 前無交通事故紀錄。

正本：臺北市政府工務局新建工程處

副本：

裝

訂

線



檔 號：
保存年限：

臺北市建築管理工程處 函

地址：11008臺北市市府路1號南區2樓
承辦人：陳建志
電話：1999(外縣市02-27208889)轉8394
傳真：27595772

受文者：臺北市政府工務局新建工程處

發文日期：中華民國106年1月3日
發文字號：北市都建使字第10586136300號
速別：普通件
密等及解密條件或保密期限：
附件：如說明三(86136300A00_ATTCH1.pdf)

主旨：有關本市文山區興隆路[REDACTED]前通路屬性並提供建築執照圖說一案，復請查照。

說明：

- 一、復貴處105年12月27日北市工新養字第10572796100號函。
- 二、旨案經調閱案址建物之建築物套繪圖說及查詢本處建管資訊系統，查案址係屬老舊建築且地上物無申請建築執照紀錄，故本處並無相關圖說。
- 三、另查案址對面建物領有87使字第0473號使用執照，隨文檢送該竣工圖說影本1份供參。

正本：臺北市政府工務局新建工程處

副本：

裝

訂

線





宏德建築師事務所

宏德建築師事務所
104 台北市中山區南京東路二段 104 號 10 樓
TEL: (02) 2512-1111 FAX: (02) 2512-1112

冠德建設 木柵興隆路 住宅工程

樓上平面圖

一樓平面修正圖

樓上平面圖

樓上平面圖

樓上平面圖

樓上平面圖

樓上平面圖

樓上平面圖

樓上平面圖

1. 樓上平面圖

2. 樓上平面圖

3. 樓上平面圖

4. 樓上平面圖

5. 樓上平面圖

6. 樓上平面圖

7. 樓上平面圖

8. 樓上平面圖

9. 樓上平面圖

10. 樓上平面圖

11. 樓上平面圖

12. 樓上平面圖

13. 樓上平面圖

14. 樓上平面圖

15. 樓上平面圖

16. 樓上平面圖

17. 樓上平面圖

18. 樓上平面圖

19. 樓上平面圖

20. 樓上平面圖

21. 樓上平面圖

22. 樓上平面圖

23. 樓上平面圖

24. 樓上平面圖

25. 樓上平面圖

26. 樓上平面圖

27. 樓上平面圖

28. 樓上平面圖

29. 樓上平面圖

30. 樓上平面圖

31. 樓上平面圖

32. 樓上平面圖

33. 樓上平面圖

34. 樓上平面圖

35. 樓上平面圖

36. 樓上平面圖

37. 樓上平面圖

38. 樓上平面圖

39. 樓上平面圖

40. 樓上平面圖

41. 樓上平面圖

42. 樓上平面圖

43. 樓上平面圖

44. 樓上平面圖

45. 樓上平面圖

46. 樓上平面圖

47. 樓上平面圖

48. 樓上平面圖

49. 樓上平面圖

50. 樓上平面圖

51. 樓上平面圖

52. 樓上平面圖

53. 樓上平面圖

54. 樓上平面圖

55. 樓上平面圖

56. 樓上平面圖

57. 樓上平面圖

58. 樓上平面圖

59. 樓上平面圖

60. 樓上平面圖

61. 樓上平面圖

62. 樓上平面圖

63. 樓上平面圖

64. 樓上平面圖

65. 樓上平面圖

66. 樓上平面圖

67. 樓上平面圖

68. 樓上平面圖

69. 樓上平面圖

70. 樓上平面圖

71. 樓上平面圖

72. 樓上平面圖

73. 樓上平面圖

74. 樓上平面圖

75. 樓上平面圖

76. 樓上平面圖

77. 樓上平面圖

78. 樓上平面圖

79. 樓上平面圖

80. 樓上平面圖

81. 樓上平面圖

82. 樓上平面圖

83. 樓上平面圖

84. 樓上平面圖

85. 樓上平面圖

86. 樓上平面圖

87. 樓上平面圖

88. 樓上平面圖

89. 樓上平面圖

90. 樓上平面圖

91. 樓上平面圖

92. 樓上平面圖

93. 樓上平面圖

94. 樓上平面圖

95. 樓上平面圖

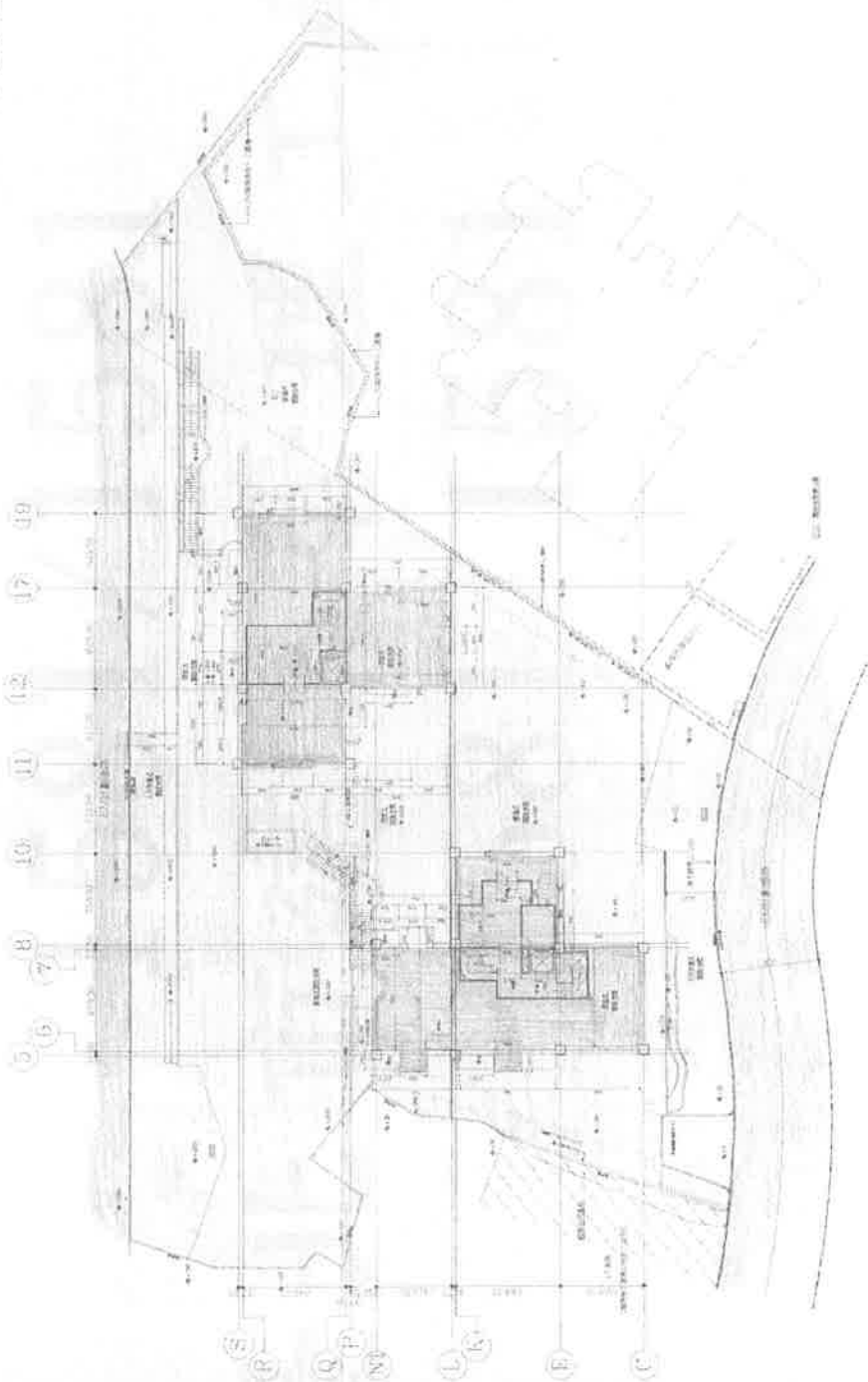
96. 樓上平面圖

97. 樓上平面圖

98. 樓上平面圖

99. 樓上平面圖

100. 樓上平面圖



檔 號：
保存年限：

臺北市文山區公所 函

地址：11606臺北市木柵路3段220號8樓
承辦人：朱杰宏
電話：(02)29365522#382
傳真：(02)29365036
電子信箱：bs-o2seven@mail.taipei.gov.t
w

受文者：臺北市政府工務局新建工程處

發文日期：中華民國105年12月30日
發文字號：北市文建字第10535118300號
速別：普通件
密等及解密條件或保密期限：
附件：

主旨：有關本區興隆路 [REDACTED] 前增設欄杆公共安全維護需求
認定案，詳如說明，復請查照。

說明：

- 一、復貴處105年12月27日北市工新養字第10572796100號函。
- 二、案址本所經查5年內無維管紀錄。

正本：臺北市政府工務局新建工程處

副本：

裝

訂

線

新工處 1051230



CZAA10572916100

