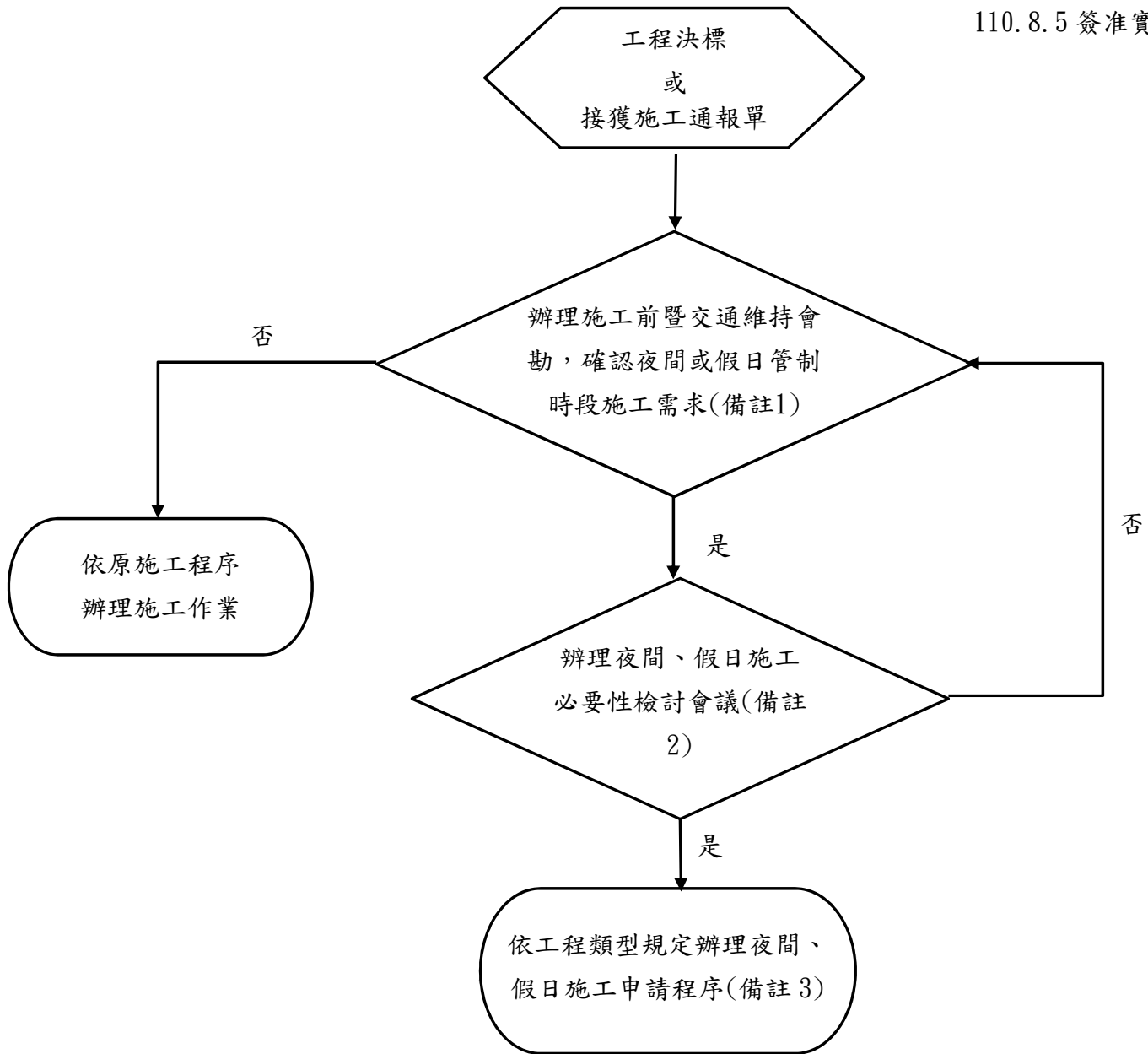


臺北市政府工務局新建工程處 工程施工期間夜間、假日施工申請標準作業流程

110.8.5 簽准實施



備註

- 1、有關本府交通局之臺北市易壅塞路段施工時段建議可施工時段部分(附件1)，前經交通局說明其係依據各路段交通特性提出之建議時段，評估時並無將噪音及住戶生活習性等納入考量。另依臺北市市區道路管理自治條例第11條：……道路狹窄或交通頻繁之街道，應以夜間施工為原則。綜上，考量道路施工之個案特性不一，如屬附件1施工路段，請各工務所參考上述建議時段及施工個案特性提出完善交通配套措施後，邀集交通局、警察局交通警察大隊、里辦公處等相關單位開會研議，在交通影響、噪音及當地生活特性(例如市場、夜市)研擬適合之施工時段，並於會中向里辦公處說明工程施工資訊，並取得同意夜間或假日管制時段施工。
- 2、依據110年7月處務會議決議，倘有夜間施工需求時，由督導副總主持會議檢討其必要性後申請。
- 3、請依據本處110年7月26日北市工新工字第1103071239號函發「本處110年7月16日辦理夜間、假日施工適用工程類型及條件」會議紀錄辦理。(附件1)

臺北市政府工務局新建工程處 函

地址：11008臺北市信義區市府路1號4樓南區

承辦人：邱琮婷

電話：1999分機8119

電子信箱：cz_wallis@mail.taipei.gov.tw

受文者：臺北市政府工務局新建工程處工務科

發文日期：中華民國110年7月26日

發文字號：北市工新工字第1103071239號

速別：普通件

密等及解密條件或保密期限：

附件：final-110716-會議記錄-核准版(含簽到單)、附件1-紀錄附件資料、附件2-紀錄附件資料

主旨：檢送本處110年7月16日辦理夜間、假日施工適用工程類型及條件會議紀錄1份，請查照。

說明：依據本處110年7月14日北市工新工字第1103069042號開會通知單辦理。

正本：臺北市政府交通局、臺北市道路交通安全督導會報、臺北市政府警察局交通警察大隊

副本：臺北市政府工務局新建工程處道管中心、臺北市政府工務局新建工程處養護工程隊、臺北市政府工務局新建工程處工務科東區工務所、臺北市政府工務局新建工程處工務科西區工務所、臺北市政府工務局新建工程處工務科南區工務所、臺北市政府工務局新建工程處工務科北區工務所、臺北市政府工務局新建工程處工務科中區工務所、臺北市政府工務局新建工程處工務科城西工務所、臺北市政府工務局新建工程處工務科大運工務所、臺北市政府工務局新建工程處工務科北士科工務所、臺北市政府工務局新建工程處工務科南港工務所、臺北市政府工務局新建工程處工務科中正工務所、臺北市政府工務局新建工程處工務科一果工務所、臺北市政府工務局新建工程處工務科士林工務所、臺北市政府工務局新建工程處工務科



工務科 1100726



CZAS1103006893

臺北市政府工務局新建工程處 會議紀錄

一、開會事由：為本處辦理工程研擬夜間、假日施工適用工程類型及條件

二、會議時間：110年7月16日（星期五）下午14時30分

三、會議地點：遠端視訊會議

四、主席：陳炳麟專門委員

紀錄：邱琮婷

五、出席單位及人員：（詳簽到）

六、會議議程及說明：（詳簡報資料）

七、會議結論：

- （一）有關本府交通局之臺北市易壅塞路段施工時段建議可施工時段部分（附件1），經交通局說明其係依據各路段交通特性提出之建議時段，評估時並無將噪音及住戶生活習性等納入考量。另依臺北市市區道路管理自治條例第11條：……道路狹窄或交通頻繁之街道，應以夜間施工為原則。綜上，考量道路施工之個案特性不一，如屬附件1施工路段，請各工務所參考上述建議時段及施工個案特性提出完善交通配套措施後，邀集交通局、警察局交通警察大隊、里辦公處等相關單位開會研議，在交通影響、噪音及當地生活特性（例如市場、夜市）研擬適合之施工時段。
- （二）建築或專案道路工程申請夜間、假日施工部分，因工程施工期間長，請申請時詳細敘明各階段之施工期程或依據各工項種類分階段申請。
- （三）道路維護工程，因考量工期較短，申請夜間、假日施工時施工項目可一併申請，惟需逐項說明各施工項目施作時程，並確實依交通會勘核准期間辦理施工，因故需延期施工者請重新申請。
- （四）工程施工前3天需張貼公告以周知住戶，並拍照留存。施工前請通知里辦公處知悉（留存紀錄，應說明施工位置、時段、項目及可能造成影響，

如交通或噪音)後方得進場施作。

(五) 經本次會議研議，適用夜間、假日申請之工程類別及條件(附件2)，請各工務所、路隊依循辦理申請。

(六) 目前已申請核准夜間、假日施工同意者，如屬施工中或雖如未施工，但施工在即者，請各工務所應再次拜訪里辦公處，說明施工過程及所需時間，並取得施工同意。另尚未申請者或已申請核准之期程較長且未條列各階段或主要工項之分階段期程者，在不影響工程期程情形下，請依會議結論(二)或(三)重新辦理申請。

散會：上午 17 時 00 分

臺北市易壅塞路段施工時段表

編號	行政區	路段	建議可施工時段(日間)	建議可施工時段(夜間)
1	中正區	忠孝西(東)路(中山南路至建國南路)	0930-1600	2300-0600
2	中正區	市民大道(中山南路至建國南路)	0930-1600	2300-0600
3	中正區	開封街(館前路至中華路)	0930-1600	2300-0600
4	中正區	漢口街(館前路至中華路)	0930-1600	2300-0600
5	中正區	武昌街(館前路至中華路)	0930-1600	2300-0600
6	中正區	衡陽路(博愛路至中華路)	0930-1600	2300-0600
7	中正區	中華路1段(西寧南路至愛國西路)	0930-1600	2300-0600
8	中正區	中山北(南)路(市民大道至愛國西路)	0930-1600	2300-0600
9	中正區	金山北(南)路(市民大道至愛國西路)	0930-1600	2300-0600
10	中正區	新生北(南)路(市民大道至仁愛路)	0930-1600	2300-0600
11	中正區	八德路1段	0930-1600	2300-0600
12	中正區	重慶北(南)路(市民大道至愛國西路)	0930-1600	2300-0600
13	中正區	貴陽街(中山南路至中華路)	0930-1600	2300-0600
14	中正區	襄陽路	0930-1600	2300-0600
15	中正區	公園路	0930-1600	2300-0600
16	中正區	羅斯福路2段至4段	可依交維計畫施工	可依交維計畫施工
17	中正區	師大路(羅斯福路至水源)	1000-1500	2300-0600

18	中正區	水源快速道路	1000-1500	2300-0600
19	中正區	寧波西街(和平西路至羅斯福路)	可依交維計畫施工	可依交維計畫施工
20	中正區	汀州路1段至3段	可依交維計畫施工	可依交維計畫施工
21	大同區	民生西路(環河南路至中山北路)	1000-1500	2200-0600
22	大同區	忠孝西路(環河南路至中山北路)	1000-1600	2200-0600
23	大同區	市民大道(環河南路至中山北路)	平日1000-1400 假日0800-1500	2200-0600
24	大同區	長安西路(環河南路至中山北路)	1000-1600	2100-0600
25	大同區	南京西路(環河南路至中山北路)	1000-1600	2100-0600
26	大同區	民權西路(環河南路至中山北路)	1000-1600	2200-0600
27	大同區	民族西路(環河南路至中山北路)	1000-1600	2100-0600
28	大同區	承德路(環河南路至中山北路)	1000-1600	2100-0600
29	大同區	重慶北路(環河南路至中山北路)	1000-1600	2100-0600
30	大同區	延平北路(環河南路至中山北路)	1000-1600	2100-0600
31	大同區	環河北路(環河南路至中山北路)	1000-1600	2100-0600
32	大同區	塔城街(環河南路至中山北路)	1000-1600	1900-0600
33	萬華區	環河南路(忠孝西路至和平路)	1000-1530	2200-0630
34	萬華區	忠孝西路(環河南路至中華路)	1000-1530	2200-0630
35	萬華區	康定路(成都路至桂林路)	1000-1530	2200-0630

36	萬華區	西園路(光復橋頭至莒光路)	1000-1530	2200-0630
37	萬華區	萬大路(華中橋頭至德昌街)	1000-1530	2200-0630
38	大安區	基隆路2(和平東路-敦化南路)、3、4段	平日1000-1500 假日0000-1400	2300-0600
39	大安區	忠孝東路3、4段	1000-1600	2300-0600
40	大安區	復興南路1、2段西側	1000-1600	2300-0600
41	大安區	新生南路3段	1000-1600	2200-0600
42	大安區	信義路(基隆路至建國南路)	1000-1600	2200-0600
43	大安區	市民大道(光復南路至新生南路) 西向東	<u>平日1000-1600</u> <u>假日0800-1600</u>	2200-0600
44	大安區	和平東路(基隆路至復興南路)	<u>平日1000-1600</u> <u>假日0800-1600</u>	2200-0600
45	大安區	建國南路(忠孝東路至市民大道)	<u>平日1000-1600</u> <u>假日0800-1600</u>	2200-0600
46	大安區	敦化南路(市民大道至仁愛路)	<u>平日1000-1500</u> <u>假日0800-1600</u>	<u>2200-0600</u>
47	中山區	中山北路(市民大道至民族東路)	1000-1500	2100-0600
48	中山區	復興北路(市民大道至民族東路) 北向南	1000-1500	2100-0600
49	中山區	松江路(市民大道至民族東路)	1000-1500	2100-0600
50	中山區	市民大道(復興北路至中山北路)	1000-1500	2200-0600
51	中山區	長安東、西路(復興北路至捷運中山站)	1000-1500	2100-0600
52	中山區	南京東、西路(復興北路至捷運中山站)	1000-1500	2100-0600
53	中山區	民生東、西路(復興北路至民生西路45巷)	1000-1500	2100-0600

54	中山區	民權東、西路(復興北路至捷運民權西路站)	1000-1500	2100-0600
55	中山區	民族東路(復興北路至中山北路)	1000-1500	2100-0600
56	中山區	堤頂大道(北安路至港墘路)	1000-1600	2100-0600
57	中山區	樂群一路(明水路至堤頂大道)	1000-1600	2100-0600
58	中山區	新生高架道	不建議日間施工	2300-0600
59	中山區	建國高架道	不建議日間施工	2300-0600
60	中山區	市民高架道	不建議日間施工	2300-0600
61	中山區	長春路	平日1000-1500 假日0800-1600	2100-0600
62	松山區	民權東路(復興北路至塔悠路段)	平日1000-1600 假日0900-1700	2100-0600
63	松山區	民生東路(復興北路至塔悠路段)	平日1000-1600 假日0900-1700	2100-0600
64	松山區	市民大道(光復南路至復興北路)東向西	平日1000-1600 假日0900-1700	2100-0600
65	松山區	光復北路(市民大道至民生東路)	平日1000-1600 假日0900-1700	2100-0600
66	松山區	復興北路(市民大道至濱江街)南向北	平日1000-1600 假日0900-1700	2100-0600
67	松山區	南京東路(復興北路至基隆路)	平日1000-1600 假日0900-1700	2100-0600
68	松山區	八德路(復興北路至基隆路)	假日0900-1700	2100-0600
69	信義區	基隆路沿線(光復南路至松壽路、松高路至松隆路)	假日0000-1200	2300-0600
70	信義區	基隆路沿線(松隆路至市民大道、光復南路至和平東路)	假日0000-1200	2300-0600
71	信義區	忠孝東路4段沿線(光復南路至基隆路)	假日0000-1400	2300-0600

72	信義區	忠孝東路5段沿線(基隆路至松仁路)	假日 0000-1200	2300-0600
73	信義區	信義路5段沿線(光復南路至莊敬路)	假日 0000-1400	2300-0600
74	信義區	信義路5段沿線(莊敬路至松德路)	平日 1000-1500 假日 0000-1400	2300-0600
75	信義區	永吉路沿線(基隆路至松山路)	平日 1000-1600 假日 0000-1600	2300-0600
76	信義區	仁愛路4段(市府路至光復南路)	平日 1000-1600 假日 0000-1400	2300-0600
77	信義區	松仁路(忠孝東路至信義路)	平日 0900-1600 假日 0000-1100	2300-0600
78	信義區	松智路(松高路至信義路)	平日 0900-1600 假日 0000-1100	2300-0600
79	信義區	松高路(逸仙路至松仁路)	平日 0900-1600 假日 0000-1100	2300-0600
80	信義區	松壽路(基隆路至松仁路)	平日 0900-1600 假日 0000-1100	2300-0600
81	士林區	中山北路5、6、7段	0930-1600	2200-0600
82	士林區	中正路	0930-1600	2200-0600
83	士林區	至善路1、2段	0930-1600	2200-0600
84	士林區	承德路4、5段	0930-1630	2200-0600
85	士林區	重慶北路4段	0930-1600	2200-0600
86	士林區	環河北路3段	0930-1630	2200-0600
87	士林區	延平北路5、6、7段	0930-1630	2200-0600
88	士林區	仰德大道全線	0930-1600	2200-0600
89	士林區	劍潭路	0930-1600	2300-0600

90	士林區	文林路	0930-1600	2300-0600
91	士林區	德行東、西路	0930-1600	2200-0600
92	士林區	基河路	1000-1600	2300-0600
93	北投區	承德路6、7段	1000-1600	2200-0600
94	北投區	石碑路	不建議日間施工	2200-0600
95	北投區	大業路	1000-1600	2200-0600
96	北投區	大度路	1000-1600	2200-0600
97	北投區	竹子湖路、陽明路、中橫街、勝利街、湖山路一段、二段、巴拉卡公路、中興路	平日0900-1700 假日不建議日間施工	2200-0600
98	北投區	中山路、溫泉路	平日0900-1700 假日不建議日間施工	可依交維計畫施工
99	北投區	光明路	不建議日間施工	2100-0600
100	北投區	中央南路一段	不建議日間施工	2100-0600
101	文山區	羅斯福路5、6段	1000-1600	2300-0600
102	文山區	興隆路1、2、3段	1000-1600	2300-0600
103	文山區	辛亥路4、5段	1000-1600	2300-0600
104	文山區	木柵路1段	0930-1600	2300-0600
105	文山區	木柵路4段	平日0930-1600 假日1000-1500	2300-0600
106	南港區	南港路1段	0930-1600	2200-0600
107	南港區	研究院路1段	0930-1600	2200-0600

108	南港區	南港路3段與八德路4段	1000-1600	2200-0600
109	南港區	忠孝東路6段	0930-1600	2200-0600
110	南港區	南港路2段	0930-1600	2200-0600
111	南港區	市民大道8段	0930-1600	2200-0600
112	內湖區	成功路2段、3段、4段	1000-1600	可依交維計畫施工
113	內湖區	舊宗路1、2段	1000-1600	可依交維計畫施工
114	內湖區	瑞光路	1000-1600	可依交維計畫施工
115	內湖區	民權東路6段	1000-1600	可依交維計畫施工
116	內湖區	星雲街	1000-1600	可依交維計畫施工
117	內湖區	康寧路1段	1000-1600	可依交維計畫施工
118	內湖區	康寧路3段	1000-1600	2300-0600
119	內湖區	金湖路	1000-1600	可依交維計畫施工
120	內湖區	堤頂大道	1000-1600	2300-0600
121	內湖區	港墘路	1000-1600	可依交維計畫施工
122	內湖區	南湖大橋周邊	1000-1600	2300-0600
123	內湖區	內湖路1段	1000-1600	可依交維計畫施工
124	內湖區	瑞湖街	1000-1600	可依交維計畫施工
125	內湖區	陽光街	1000-1600	可依交維計畫施工

126	內湖區	東湖路	1000-1600	<u>可依交維計畫施工</u>
-----	-----	-----	-----------	-----------------

建議適用夜間、假日施工之工程類別及條件

110年7月16日版

維護工程

道路銑鋪工程	平日白天	平日夜間	假日白天	假日夜間
8米以上道路銑鋪	V	V*	V	V*
8米以下道路銑鋪	V	V*	V	V*
路基改善	V	V*	V	V*
人手孔調降	V			
標線繪設	V	V*	V	V*

人行道工程(含溝蓋更)	平日白天	平日夜間	假日白天	假日夜間
磚面及側溝破碎	V			
高壓磚鋪設	V		V	

橋梁、隧道工程	平日白天	平日夜間	假日白天	假日夜間
路面銑鋪	V	V*	V	V*
標線繪製	V	V*	V	V*
除鏽	V			
橋梁伸縮縫	V	V*	V	V*
噴漆	V	V*	V	V*
隔音牆	V	V*	V	V*
人行陸橋拆除	V	V*	V	V*

註1：V - 建議可施工時段，請依個案特性(交通及噪音)邀集交通單位及里辦公處現場會勘確認合適之施工時段

註2：V* - 申請平日夜間、假日(中午12:00-下午2:00，晚上6:00至翌日上午8:00)施工者，請依個案特性(交通及噪音)邀集交通單位及里辦公處現場會勘確認合適之施工時段

其他工程

	平日白天	平日夜間	假日白天	假日夜間
混凝土澆置	√	√	√	√
鋼梁吊裝(含螺絲鎖斷)	√	√	√	√
既有建築物拆除	√			
鋼板(軌)樁打設	√			
基樁	√	√	√	√
連續壁	√	√	√	√
地下結構物開挖	√	√	√	√
安全措施組立	√	√	√	√

註1：√ - 建議可施工時段，請依個案特性(交通及噪音)邀集交通單位及里辦公處現場會勘確認合適之施工時段

註2：√* - 申請平日夜間、假日(中午12:00-下午2:00，晚上6:00至翌日上午8:00)施工者，請依個案特性(交通及噪音)邀集交通單位及里辦公處現場會勘確認合適之施工時段