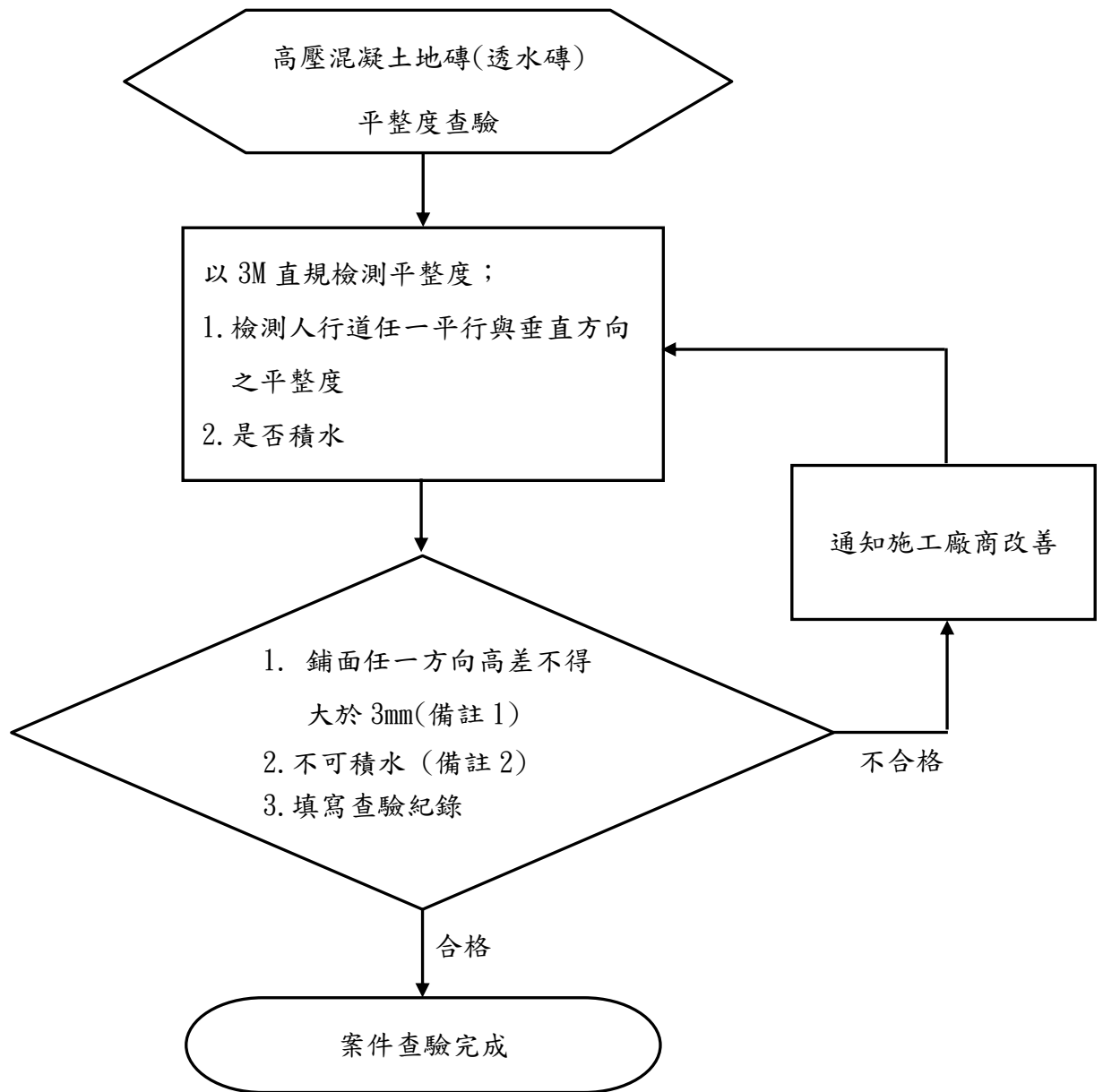


臺北市政府工務局新建工程處

高壓混凝土地磚(透水磚)平整度查驗標準作業流程圖

109.10.20 簽准實施



備註：

依本府施工規範第 02786 章高壓混凝土地磚之規定：

1. 鋪貼面須保持平整，在 3m 內之平整度誤差不得大於 3mm。
2. 鋪設完成後有積水處須重新施作。