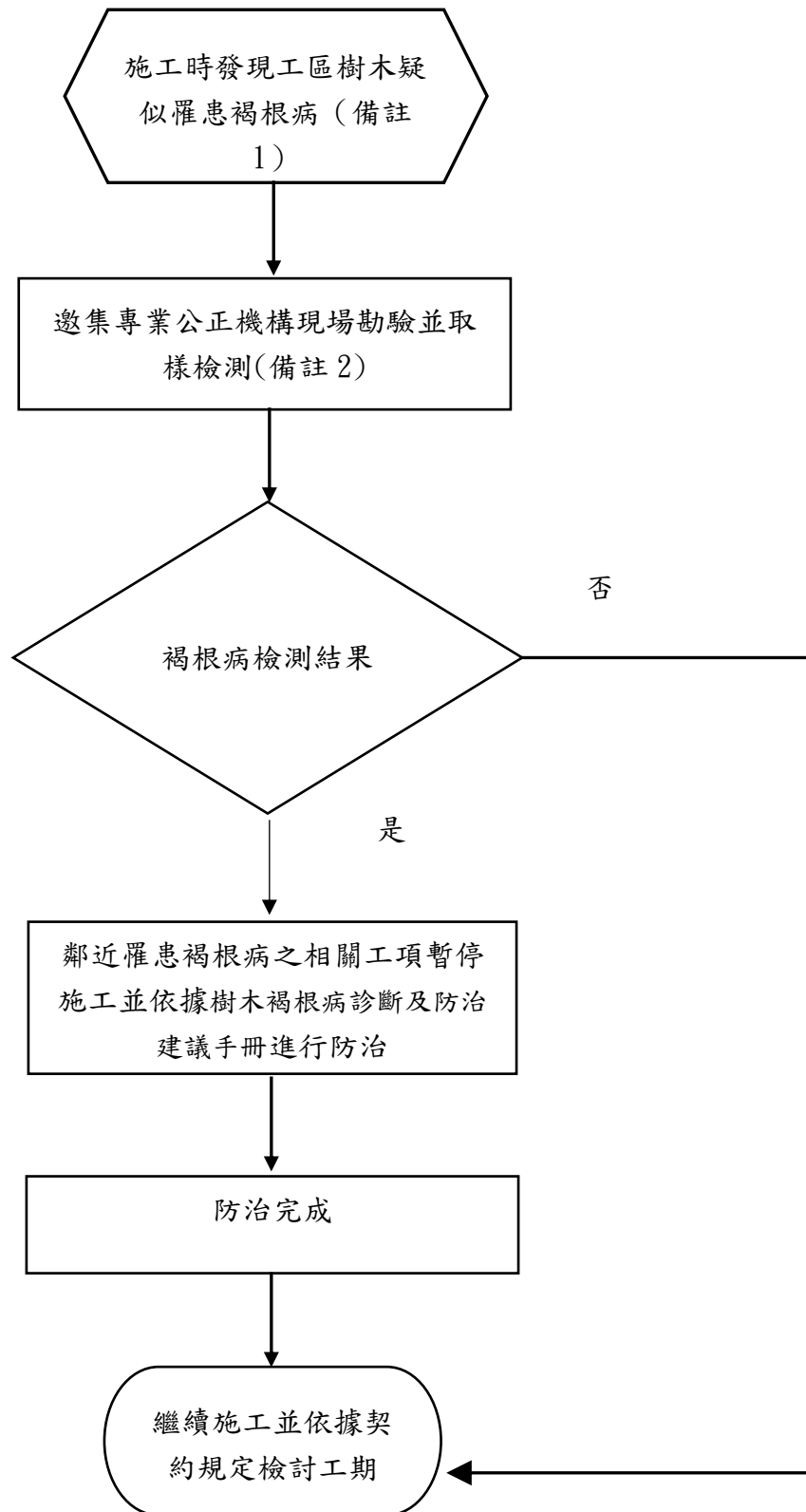


臺北市政府工務局新建工程處

施工時發現工區樹木疑似罹患褐根病

標準作業流程圖

110.4.1 簽准實施



備註 1：工區樹木疑似罹患褐根病可參考行政院農業委員會林木疫情鑑定與資訊中心網站 (<https://health.tfri.gov.tw/fhsnc/>) 及樹木褐根病診斷及防治建議手冊比對罹患褐根病照片初步判別

備註 2: 褐根病檢驗公正機構：行政院農業委員會林業試驗所、林木疫情鑑定與資訊中心、國立台灣大學植物教學醫院等