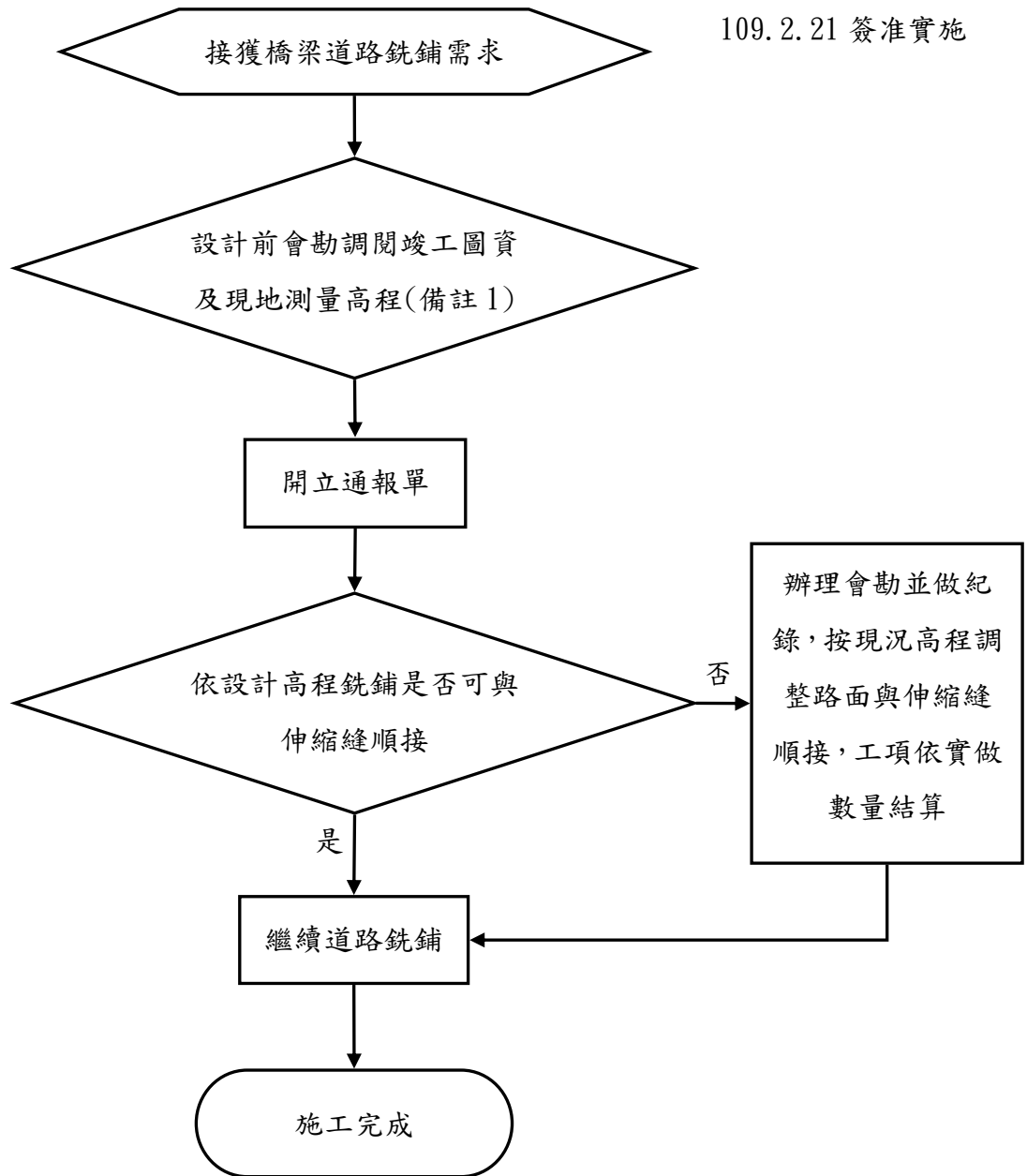


臺北市政府工務局新建工程處

道路更新工程-在橋梁上銑鋪標準作業流程圖

109.2.21 簽准實施



備註:

1. 設計科應要求設計顧問公司於設計橋梁路面高程時除事先調閱橋梁歷史竣工圖資參考外，務必要求再次現場測量以核對路面及伸縮縫高程後，再開立通報單，且道路銑鋪及橋梁相關設施應盡量統籌由同一間施工廠商辦理以降低施工上介面問題。
2. 橋樑道路銑鋪施工前應由監造單位邀施工廠商等相關單位辦理現場會勘，施工時橋面道路與伸縮縫應順接且需符合本府施工規範 02742 瀝青混凝土鋪面單點高低差之量測及要求，並由監造單位及施工廠商確認施做圖說、工項及數量是否與設計通報單相符。