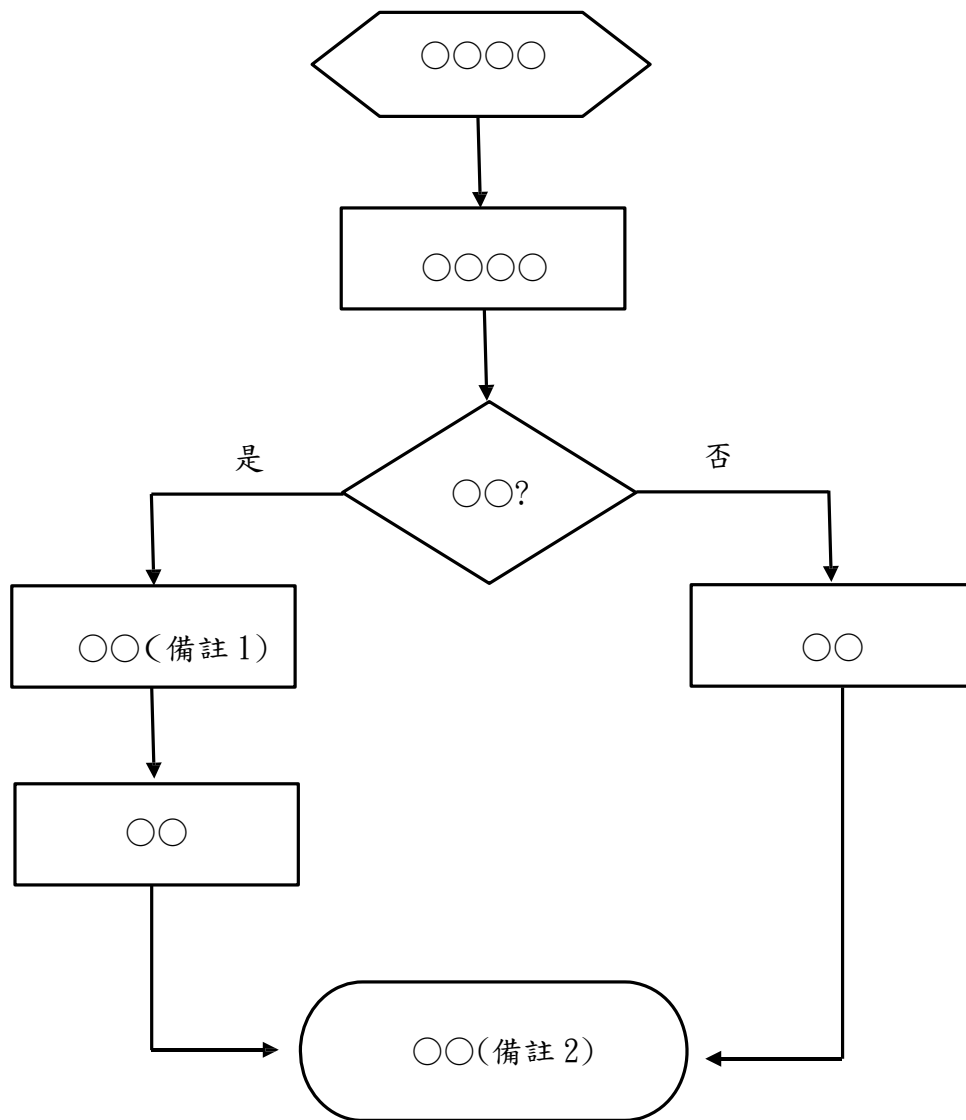


臺北市政府工務局新建工程處

○○○○○○○○○○○○○○○○標準作業流程圖範例

108.7.16 簽准實施



備註：

- 1. ○○○○○○○○○○，○○○○○○○○○。
- 2. ○○○○○○○○○○○○○○○○○○○，○○○○○○○○○，○○○○○○○○○。









標頭：標楷體、20pt、粗體

內文：標楷體、12pt

段落：行距為多行、行高 1.25

流程圖：線條 1.25pt

流程圖符號使用說明：

符 號	名 稱	意 義
	準備作業 (Start)	流程圖開始
	處理 (Process)	處理程序
	決策 (Decision)	不同方案選擇
	終止 (END)	流程圖終止
	路徑 (Path)	指示路徑方向
	文件 (Document)	輸入或輸出文件
	已定義處理 (Predefined Process)	使用某一已定義之處理程序
	連接 (Connector)	流程圖向另一流程圖之出口；或從另一地方之入口