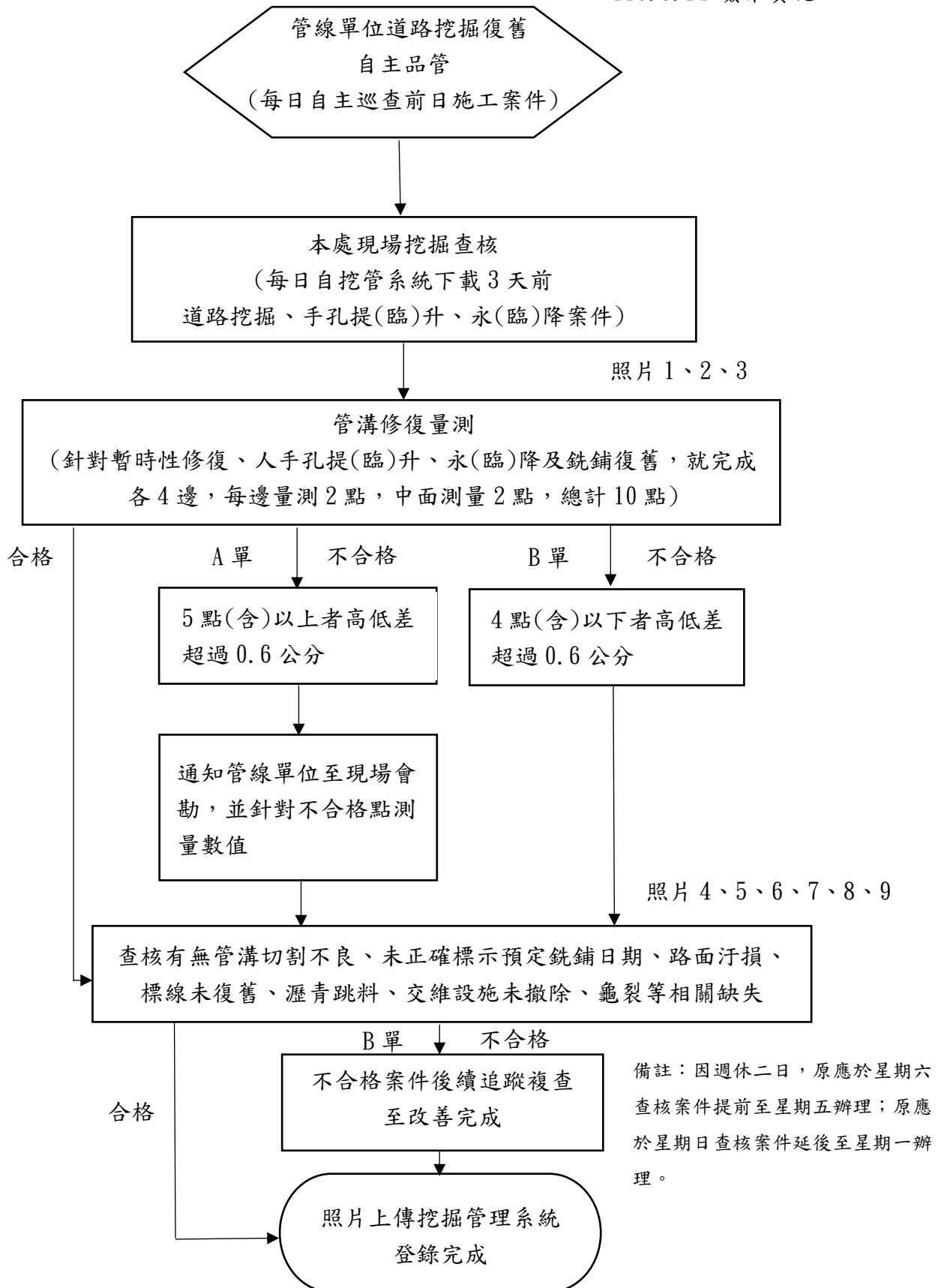


臺北市政府工務局新建工程處

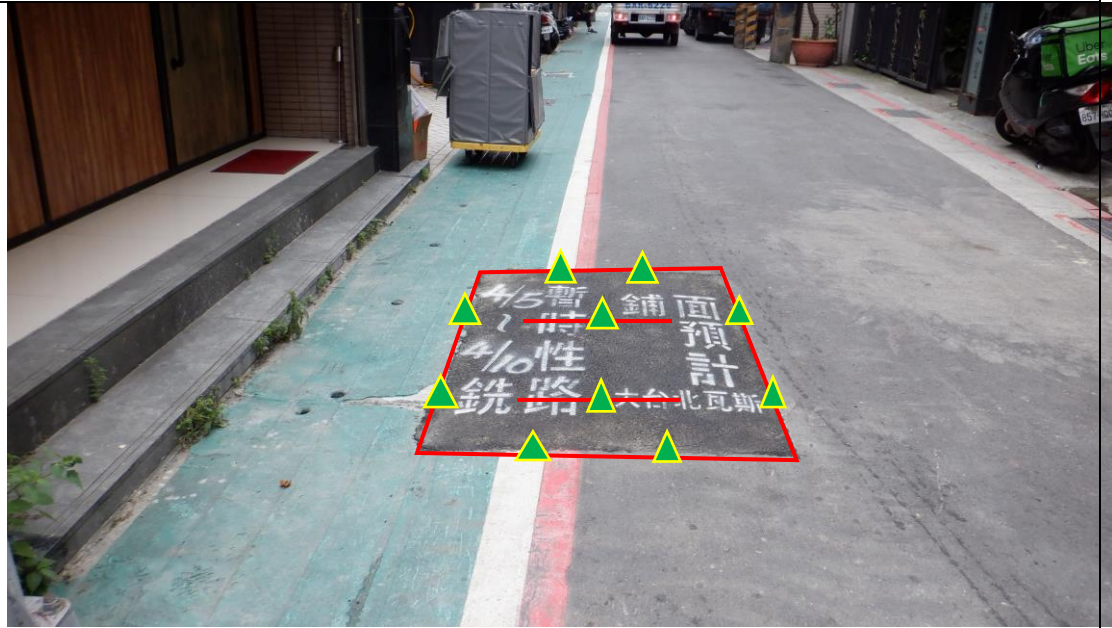
管線單位道路挖掘復舊自主品管及本處查核量測標準作業流程圖

110.5.14 簽准實施



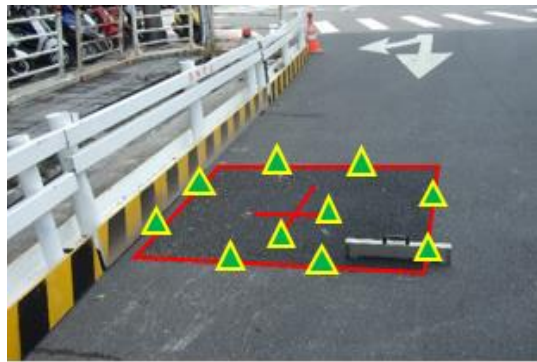
照片 1

項目：管溝修復量測(完成面各 4 邊，每邊量測 2 點，中面測量 2 點，總計 10 點)



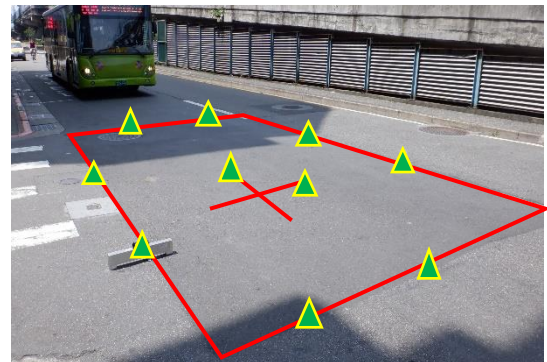
照片 2

項目：人手孔調降量測(完成面各 4 邊，每邊量測 2 點，中面測量 2 點，總計 10 點)



照片 3

項目：路面銑鋪量測(完成面各 4 邊，每邊量測 2 點，中面測量 2 點，總計 10 點)



照片 4

項目：管溝切割不良



照片 5

項目：未正確標示預定銑鋪日期



照片 6

項目：施工後路面汙損



照片 7

項目：標線未復舊



照片 8

項目：瀝青跳料



照片 9

項目：交維設施未撤收

