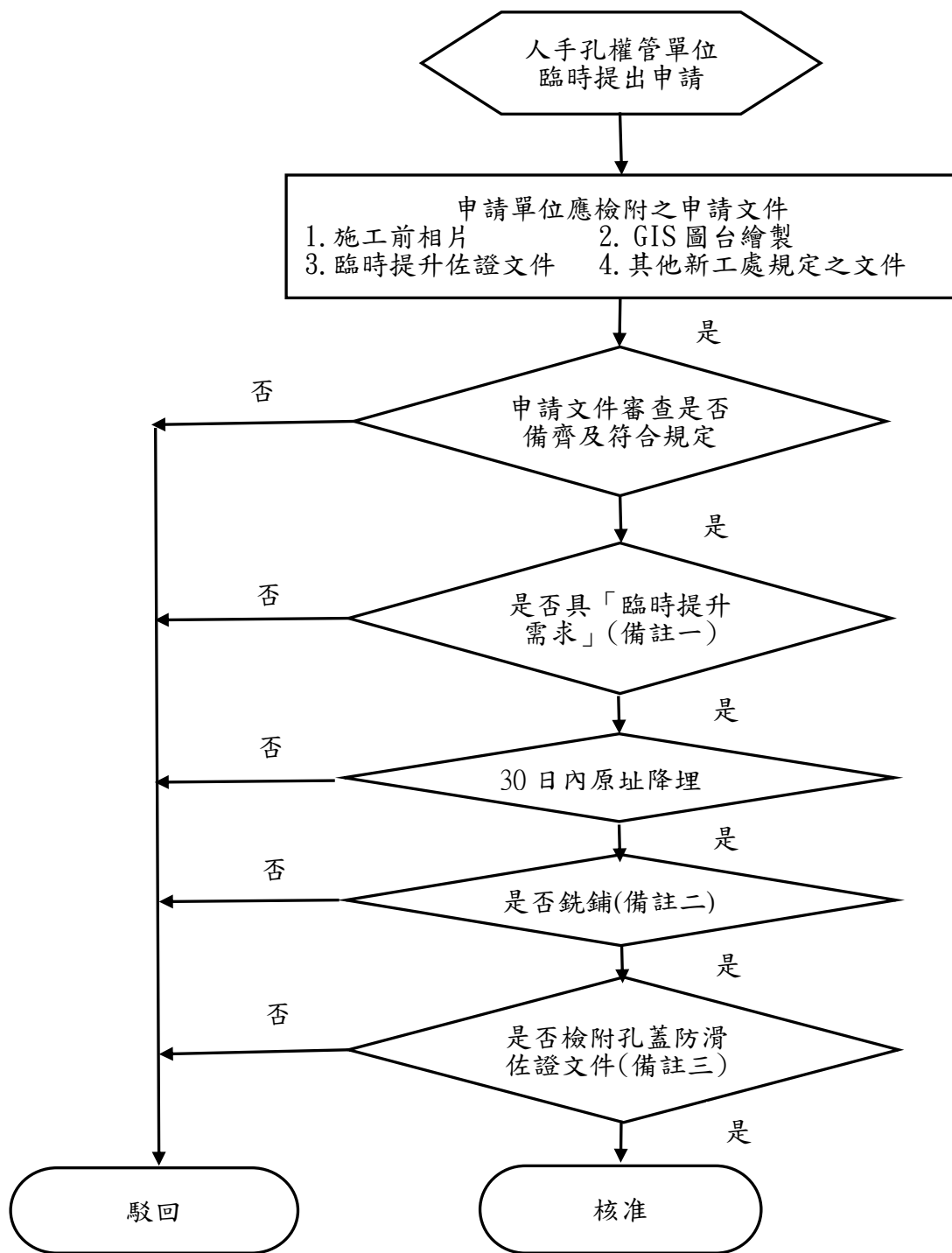


# 臺北市政府工務局新建工程處

## 道路既設人(手)孔臨時提升施工申請檢核標準作業流程圖

109.8.5 簽准實施



備註：

一、確有臨時提升需求人(手)孔之證明文件如下

- 1、與國家重要建設或市政府重大施政有關之管線工程。
- 2、既有管線之搶修工程。
- 3、沿該道路橫向或直向至人(手)孔之用戶連接管線工程。
- 4、其他確有臨時提升需求之佐證資料

二、銑鋪如為8公尺以上道路，以依車道寬為原則；如為未滿8公尺道路，以全路寬為原則。

三、孔蓋防滑係數應符合ASTM E303(達到50BPN以上)