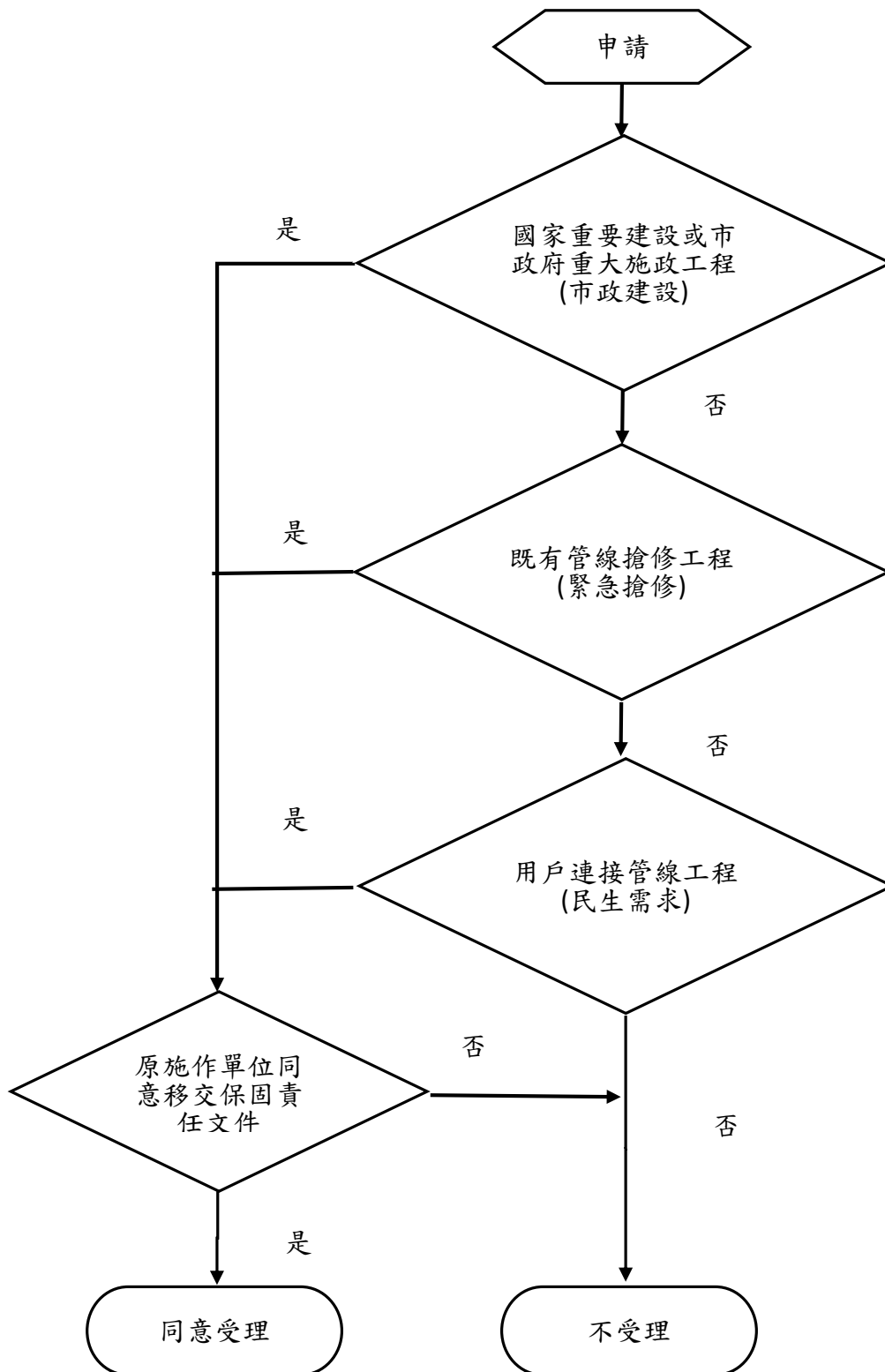


# 臺北市政府工務局新建工程處

## 管制路段申請挖掘檢核標準作業流程

109.1.14 簽准實施



備註：

1. 依「臺北市道路挖掘管理自治條例」第13條逐項檢討
2. 同意受理後，按本處「道路挖掘許可證審核標準作業流程圖」續行辦理
3. 上述挖掘目的如屬市政建設，應由工程主管機關申請；如係配合市府相關工程，管線單位應檢附相關證明文件。另挖掘目的如屬民生需求，管線單位應檢附用戶登記之相關證明文件。
4. 非屬上述挖掘目的案件，管線單位如申請道路挖掘時，依據「臺北市道路挖掘管理自治條例」第13條第二項規定，主管機關得加倍收取許可規費及修復費