

年度追二-預算案

機關編號
07-153

中華民國 110 年度

## 臺北市總預算案

### 臺北市政府工務局公園路燈工程管理處單位預算

第二次追加(減)預算案

臺北市政府工務局公園路燈工程管理處 編



# 臺北市政府工務局公園路燈工程管理處

## 目次

中華民國 110 年度

一、追加(減)預算總說明	第	1 頁
二、主要表		
(一)歲入來源別預算表	第	5 頁
(二)歲入來源別預算表(經資分列)	第	7 頁
(三)歲出機關別預算表	第	9 頁
(四)歲出機關別預算表(經資分列)	第	11 頁
三、附屬表		
(一)歲入項目說明提要與預算明細表	第	13 頁
(二)歲出計畫說明提要與各項費用明細表	第	15 頁
1. 接受補助建設支出		
接受中央各部會補助建設支出	第	15 頁
四、參考表		
(一)歲出一級用途別科目分析表	第	17 頁
(二)追加(減)預算資本支出分析表	第	18 頁
(三)歲出按職能及經濟性綜合分類表	第	20 頁



# 臺北市政府工務局公園路燈工程管理處

## 追加(減)預算總說明

中華民國 110 年度

### 一、現行法定職掌及組織系統圖：

(一)機關主要職掌：本處組織規程暨編制表奉考試院 107 年 3 月 21 日考授銓法五字第 1074349178 號函同意備查，掌理全市公園與路燈之規劃、建設、施工、維護管理；行道樹栽植、維護管理；都市之綠化、美化；樹木、花卉之培育推廣。

(二)內部分層業務：本處置處長 1 人，承工務局局長之命綜理處務，並指揮監督所屬員工，置副處長 2 人，襄理處務，下設 5 科、2 隊、5 所、1 試驗中心及 5 室，本處預算員額 1,461 人（內含職員 261 人、駐衛警 79 人、技工 874 人、駕駛 110 人、工友 13 人、聘用人員 10 人、約僱人員 114 人）其內部分層業務如下：

園藝科：掌理公園、綠地、行道樹、廣場、兒童遊樂場等新建工程之勘測、規劃、設計等事項。

路燈科：掌理路燈、公園照明及水電設備等新建工程之勘測、規劃、設計等事項。

工務科：掌理土木、綠化、遊憩設施、水電路燈及照明各類工程之發包、簽約、施工、估驗、計價、驗收作業及結算等事項。

品管及職安科：掌理土木、綠化、遊憩設施、水電路燈及照明各類工程施工品質查核管理、工程維護考管及勞工安全衛生業務之計畫督導、考核、訓練、宣導及管理等事項。

工程配合科：掌理公園用地之取得，及其產權之變更、移轉、囑託登記暨建物與地上物、地下物之協調、補償與拆遷等事宜。

# 臺北市政府工務局公園路燈工程管理處

## 追加(減)預算總說明

中華民國 110 年度

園藝工程隊：掌理綠地、廣場及行道樹之管理、維護施工等事項。

路燈工程隊：掌理路燈及照明設施之管理、維護施工等事項。

陽明山公園管理所：掌理士林、北投區公園內設施物及植栽之管理維護等事項。

青年公園管理所：掌理萬華、中正、大安區公園內設施物及植栽之管理維護等事項。

圓山公園管理所：掌理松山、中山、大同區公園內設施物及植栽之管理維護等事項。

南港公園管理所：掌理南港、信義、文山區公園內設施物及植栽之管理維護等事項。

園藝管理所：掌理花卉繁殖栽培、花卉展覽、士林官邸及相關園區設施物、植栽之管理維護等事項。

花卉試驗中心：掌理觀賞花木之試驗、研究、推廣、病蟲害防治、苗圃、設施物及植栽之管理維護及管理內湖區各公園維護管理等事項。

會計室：秉承上級會計機關之監督與指導，並受處長之指揮，依法辦理歲計、會計及統計事項。

人事室：秉承上級人事機關之監督與指導，並受處長之指揮，依法辦理人事管理等事項。

政風室：秉承上級政風機關之監督與指導，並受處長之指揮，依法辦理政風事項。

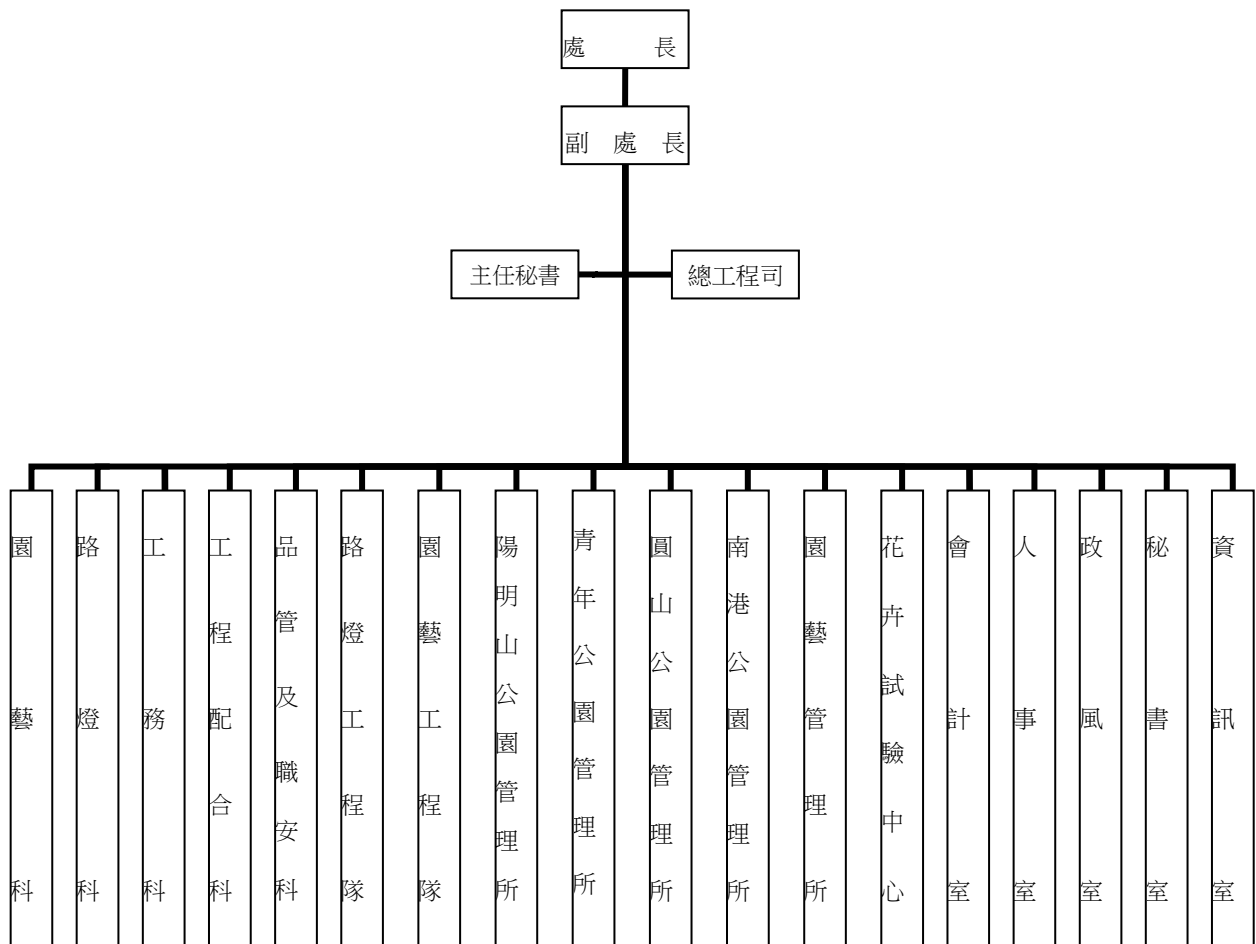
秘書室：掌理法制、文書、研考、事務、出納、印信典守、儲運、公有財產保管及不屬其他各科、隊、所、中心、室之事項。

資訊室：掌理資訊作業設計、管理及推廣等事項。

臺北市政府工務局公園路燈工程管理處  
追加(減)預算總說明

中華民國 110 年度

(三)組織系統圖：



臺北市政府工務局公園路燈工程管理處  
追加(減)預算總說明

中華民國 110 年度

二、本年度施政（業務及工作）計畫修正重點及追加（減）預算提要：

（一）歲入部分：

經常門：依中央對直轄市及縣(市)政府補助辦法規定追加上級政府補助辦理新北投溫泉區地熱谷公園景觀營造計畫收入 12,000,000 元。

（二）歲出部分：

資本門：依中央對直轄市及縣(市)政府補助辦法規定追加接受中央各部會補助建設支出辦理新北投溫泉區地熱谷公園景觀營造計畫 12,000,000 元。



臺北市政府工務局公園路燈工程管理處

歲入來源別預算表

經資併計

中華民國110年度

單位：新臺幣千元

科 目				原預算數	追加(減) 預算數	追加(減)後 預算數	說明及法令依據	
款	項	目	節					名稱及編號
				合計	132,617	12,000	144,617	
02				04000000000 罰款及賠償收入	10,502	-	10,502	
	050			04071530000 臺北市政府工務局 公園路燈工程管理 處	10,502	-	10,502	
		01		04071530100 罰金罰鍰及怠金	2,502	-	2,502	
			01	04071530101 罰金罰鍰	2,502	-	2,502	
			02	04071530300 賠償收入	8,000	-	8,000	
			01	04071530301 一般賠償收入	8,000	-	8,000	
03				05000000000 規費收入	7,500	-	7,500	
	047			05071530000 臺北市政府工務局 公園路燈工程管理 處	7,500	-	7,500	
		01		05071530300 使用規費收入	7,500	-	7,500	
			01	05071530306 場地設施使用 費	7,500	-	7,500	
04				07000000000 財產收入	114,476	-	114,476	
	053			07071530000 臺北市政府工務局 公園路燈工程管理 處	114,476	-	114,476	
		01		07071530100 財產孳息	109,496	-	109,496	
			02	07071530103 租金收入	109,496	-	109,496	
		02		07071530500 廢舊物資售價	4,980	-	4,980	

臺北市政府工務局公園路燈工程管理處

歲入來源別預算表

經費併計

中華民國110年度

單位：新臺幣千元

科 目				原預算數	追加(減) 預算數	追加(減)後 預算數	說明及法令依據	
款	項	目	節					名稱及編號
06	051		01	07071530501 廢舊物資售價	4,980	-	4,980	
				09000000000 補助及協助收入	-	12,000	12,000	
				09071530000 臺北市政府工務局 公園路燈工程管理 處	-	12,000	12,000	
				01	09071530100 上級政府補助收 入	-	12,000	
08	050		01	09071530102 計畫型補助收 入	-	12,000	12,000	追加交通部觀光局補助辦理 「新北投溫泉區地熱谷公園 景觀營造計畫」收入如列數 (依據交通部觀光局109.11.17 觀技字第1094001645號函)。
				12000000000 其他收入	139	-	139	
				12071530000 臺北市政府工務局 公園路燈工程管理 處	139	-	139	
				01	12071530200 雜項收入	139	-	
		02	12071530210 其他雜項收入	139	-	139		

臺北市政府工務局公園路燈工程管理處

歲入來源別預算表

中華民國110年度

單位：新臺幣千元

科 目				名稱及編號	原預算數	追加(減) 預算數	追加(減)後 預算數	說明及法令依據
款	項	目	節					
				合 計	132,617	12,000	144,617	
				經常門合計	132,617	12,000	144,617	
02				04000000000 罰款及賠償收入	10,502	-	10,502	
	050			04071530000 臺北市政府工務局 公園路燈工程管理 處	10,502	-	10,502	
		01		04071530100 罰金罰鍰及怠金	2,502	-	2,502	
			01	04071530101 罰金罰鍰	2,502	-	2,502	
			02	04071530300 賠償收入	8,000	-	8,000	
			01	04071530301 一般賠償收入	8,000	-	8,000	
03				05000000000 規費收入	7,500	-	7,500	
	047			05071530000 臺北市政府工務局 公園路燈工程管理 處	7,500	-	7,500	
		01		05071530300 使用規費收入	7,500	-	7,500	
			01	05071530306 場地設施使用 費	7,500	-	7,500	
04				07000000000 財產收入	114,476	-	114,476	
	053			07071530000 臺北市政府工務局 公園路燈工程管理 處	114,476	-	114,476	
		01		07071530100 財產孳息	109,496	-	109,496	
			02	07071530103 租金收入	109,496	-	109,496	

臺北市政府工務局公園路燈工程管理處

歲入來源別預算表

中華民國110年度

單位：新臺幣千元

科 目				名稱及編號	原預算數	追加(減) 預算數	追加(減)後 預算數	說明及法令依據	
款	項	目	節						
06	051	02		07071530500 廢舊物資售價	4,980	-	4,980		
			01		07071530501 廢舊物資售價	4,980	-		4,980
		01		09000000000 補助及協助收入	-	12,000	-		12,000
				09071530000 臺北市政府工務局 公園路燈工程管理 處	-	12,000	-		12,000
				09071530100 上級政府補助收 入	-	12,000	-		12,000
08	050	01		09071530102 計畫型補助收 入	-	12,000	-	12,000	
				12000000000 其他收入	139	-	-	139	
		01		12071530000 臺北市政府工務局 公園路燈工程管理 處	139	-	-	139	
				12071530200 雜項收入	139	-	-	139	
			02		12071530210 其他雜項收入	139	-	-	139

臺北市政府工務局公園路燈工程管理處

歲出機關別預算表

經資併計

中華民國110年度

單位：新臺幣千元

科 目				原預算數	追加(減) 預算數	追加(減)後 預算數	說 明	
款	項	目	節					名稱及編號
07				00070000000 臺北市政府工務局主管	3,290,097	12,000	3,302,097	
	004			00071530000 臺北市政府工務局 公園路燈工程管理 處	3,290,097	12,000	3,302,097	
		01		58071530400 路燈管理	148,265	-	148,265	
			01	58071530401 路燈維護	148,265	-	148,265	
		02		58071538800 路燈工程	243,732	-	243,732	
			01	58071538801 路燈整建及新 設工程	243,732	-	243,732	
		03		72071530100 一般行政	1,124,012	-	1,124,012	
			01	72071530101 行政管理	1,124,012	-	1,124,012	
		04		72071530200 公園綠地及園藝 管理	541,074	-	541,074	
			01	72071530201 公園綠地及園 藝維護	541,074	-	541,074	
		05		72071538700 公園綠化及風景 區工程	1,215,817	-	1,215,817	
			01	72071538701 公園及綠化工 程	1,215,817	-	1,215,817	
		06		72071539000 一般建築及設備	17,197	-	17,197	
			01	72071539002 營建工程	8,281	-	8,281	
			02	72071539003 交通及運輸設 備	3,850	-	3,850	
			03	72071539004 其他設備	5,066	-	5,066	
		07		72071539200 接受補助建設支 出	-	12,000	12,000	

臺北市政府工務局公園路燈工程管理處

歲出機關別預算表

經資併計

中華民國110年度

單位：新臺幣千元

科 目				名稱及編號	原預算數	追加(減) 預算數	追加(減)後 預算數	說 明
款	項	目	節					
			01	72071539202 接受中央各部 會補助建設支 出	-	12,000 -	12,000	追加交通部觀光局補助辦理「新北投溫泉區地熱谷公園景觀營造計畫」經費如列數。

臺北市政府工務局公園路燈工程管理處

歲出機關別預算表

中華民國110年度

單位：新臺幣千元

科 目				原預算數	追加(減) 預算數	追加(減)後 預算數	說 明	
款	項	目	節					名稱及編號
				總 計	3,290,097	12,000	3,302,097	
07				00070000000 臺北市政府工務局主管	3,290,097	12,000	3,302,097	
	004			00071530000 臺北市政府工務局 公園路燈工程管理 處	3,290,097	12,000	3,302,097	
				經常門合計	1,813,351	-	1,813,351	
		01		58071530400 路燈管理	148,265	-	148,265	
			01	58071530401 路燈維護	148,265	-	148,265	
		03		72071530100 一般行政	1,124,012	-	1,124,012	
			01	72071530101 行政管理	1,124,012	-	1,124,012	
		04		72071530200 公園綠地及園藝 管理	541,074	-	541,074	
			01	72071530201 公園綠地及園 藝維護	541,074	-	541,074	
				資本門合計	1,476,746	12,000	1,488,746	
		02		58071538800 路燈工程	243,732	-	243,732	
			01	58071538801 路燈整建及新 設工程	243,732	-	243,732	
		05		72071538700 公園綠化及風景 區工程	1,215,817	-	1,215,817	
			01	72071538701 公園及綠化工 程	1,215,817	-	1,215,817	
		06		72071539000 一般建築及設備	17,197	-	17,197	
			01	72071539002 營建工程	8,281	-	8,281	

臺北市政府工務局公園路燈工程管理處

歲出機關別預算表

中華民國110年度

單位：新臺幣千元

科 目				名稱及編號	原預算數	追加(減) 預算數	追加(減)後 預算數	說 明
款	項	目	節					
			02	72071539003 交通及運輸設備	3,850	-	3,850	
			03	72071539004 其他設備	5,066	-	5,066	
		07		72071539200 接受補助建設支出	-	12,000	12,000	
			01	72071539202 接受中央各部 會補助建設支出	-	12,000	12,000	



# 臺北市政府工務局公園路燈工程管理處

## 歲入項目說明提要與預算明細表

經常門

中華民國110年度

單位：新臺幣元

上級政府補助收入—計畫型補助收入

上級政府補助收入—計畫型補助收入

來源別子目及細目與編號		09071530102 上級政府補助收入-計畫型補助收入		承辦單位	陽明山公園管理所
原預算數	0元	追加(減)預算數	12,000,000元	追加(減)後預算數	12,000,000元
<p>一、項目內容：交通部觀光局頒發本府110年度「溫泉區旅遊環境營造計畫」收入。</p> <p>二、法令依據：依據中央對直轄市及縣(市)政府補助辦法規定辦理。</p> <p>三、計算方法：交通部觀光局頒發本府110年度「溫泉區旅遊環境營造計畫」收入12,000,000元。</p> <p>四、實施進度：自110年1月1日起至110年12月31日止。</p> <p>五、完成方法：依中央各部會實際補助金額，解繳市庫。</p> <p>六、預期成果：按照預計項目內容執行完成。</p>					

歲入項目說明

臺北市政府工務局公園路燈工程管理處

歲入項目說明提要與預算明細表

經常門

中華民國110年度

單位：新臺幣元

科目名稱及編號	單位	數量	單價	追加預算數	追減預算數	說明及收入依據
合計				12,000,000		
09071530102 計畫型補助收入	年	1	12,000,000	12,000,000		追加交通部觀光局補助辦理新北投溫泉區地熱谷公園景觀營造計畫收入如列數。 收入依據：依據交通部觀光局109.11.17觀技字第1094001645號函辦理。

上級政府補助收入—計畫型補助收入

上級政府補助收入—計畫型補助收入

臺北市政府工務局公園路燈工程管理處  
歲出計畫說明提要與各項費用明細表

中華民國110年度

單位：新臺幣元

接受補助建設支出—接受中央各部會補助建設支出

接受補助建設支出—接受中央各部會補助建設支出

業務計畫及工作計畫名稱與編號		72071539202 接受補助建設支出-接受中央各部會補助建設支出		承辦單位	陽明山公園管理所	
原預算數	0元	追加(減)預算數	12,000,000元	追加(減)後預算數	12,000,000元	
歲出計畫說明	<p>一、計畫內容：交通部觀光局頒發本府110年度「溫泉區旅遊環境營造計畫」辦理新北投溫泉區地熱谷公園景觀營造計畫。</p> <p>二、預期成果：創造新的旅遊型態，使目前到訪地熱谷公園的遊客人數更顯著的成長，同時具備市民公園與新北投溫泉區的特色，亦能使外地到訪的國內外觀光遊客，能夠更容易的體驗溫泉，深入與周邊自然環境結合。</p>					
分支計畫及用途別科目	單位	數量	單價	追加預算數	追減預算數	說 明
合計				12,000,000		市款12,000,000元
02接受中央各部會補助建設支出				12,000,000		市款12,000,000元
3000 設備及投資				12,000,000		01新北投溫泉區地熱谷公園景觀營造計畫 依110年度中央及地方政府預算籌編原則第6點第4款規定辦理。
3015 公共建設及設施費				12,000,000		
	式	1	11,626,214	11,626,214		施工費。
	式	1	373,786	373,786		按施工費提列工程管理費。(3.21%)

本 頁 空 白

臺北市政府工務局公園路燈工程管理處

歲出一級用途別科目分析表

中華民國110年度

單位：新臺幣千元

名稱及編號	合計	經常支出						資本支出					
		人事費	業務費	獎補助費	債務費	預備金	小計	人事費	業務費	設備及投資	獎補助費	預備金	小計
合計	12,000									12,000			12,000
72071530000 社區發展支出	12,000									12,000			12,000
72071539200 接受補助建設支出	12,000									12,000			12,000
72071539202 接受中央各部會 補助建設支出	12,000									12,000			12,000

臺北市政府工務局公園路燈工程管理處

追加(減)預算資本支出分析表

中華民國110年度

單位：新臺幣千元

名稱及編號	合計	設備及投資									其他資本支出
		土地	房屋建築及設備	公共建設及設施	機械設備	運輸設備	資訊軟體設備	雜項設備	權利	投資	
合計	12,000	-	-	12,000	-	-	-	-	-	-	-
72071539200 接受補助建設支出	12,000	-	-	12,000	-	-	-	-	-	-	-
72071539202 接受中央各部會 補助建設支出	12,000	-	-	12,000	-	-	-	-	-	-	-

本 頁 空 白

職能別分類	經濟性分類	經常支出							資本支出			
		受僱人員報酬	購買商品及勞務支出	債務利息	土地租金支出	經常移轉			經常支出合計	投資及增資		
						對企業	對非營利及民間機構	對政府		對國外	對營業基金	對非營業特種基金
總計												
01 一般公共事務												
02 防衛												
03 公共秩序與安全												
04 教育												
05 保健												
06 社會安全與福利												
07 住宅及社區服務												
08 娛樂、文化與宗教												
09 燃料與能源												
10 農、林、漁、牧業												
11 礦業、製造業及營造業												
12 運輸及通信												
13 其他經濟服務												
14 環境保護												
15 其他支出												



園路燈工程管理處

濟性綜合分類表

年度

單位：新臺幣千元

資本支出													總計	
資本移轉				土地購入	無形資產購入	固定資本形成						資本支出合計		
對企業	對非營利及民間機構	對政府	對國外			住宅	非住宅房屋	營建工程	運輸工具	資訊軟體	其他設備及機器			土地改良
								12,000					12,000	12,000
								12,000					12,000	12,000