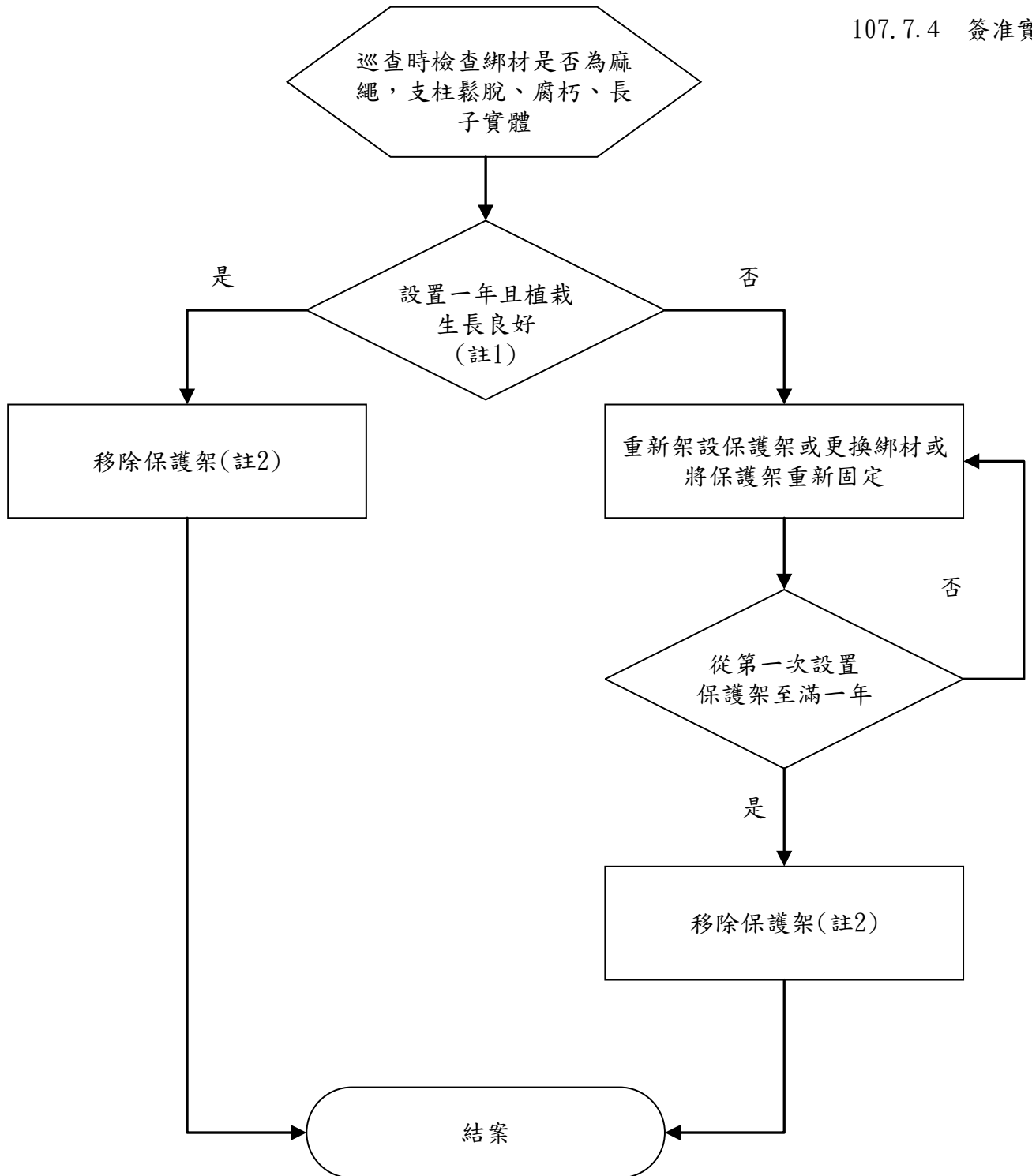


# 臺北市政府工務局公園路燈工程管理處 保護架設置及拆除標準作業程序

107.7.4 簽准實施



註1：

1. 根系已生長健全不易搖晃，且根領與壤土無縫隙。
2. 枝條生長茂密、葉子均為普通到大葉，且無枯枝。
3. 若枝條或主幹經評估仍易倒伏，則保留保護架持續觀察。

註2：每年防汛期後(約11月)將已架設滿一年之保護架拆除。