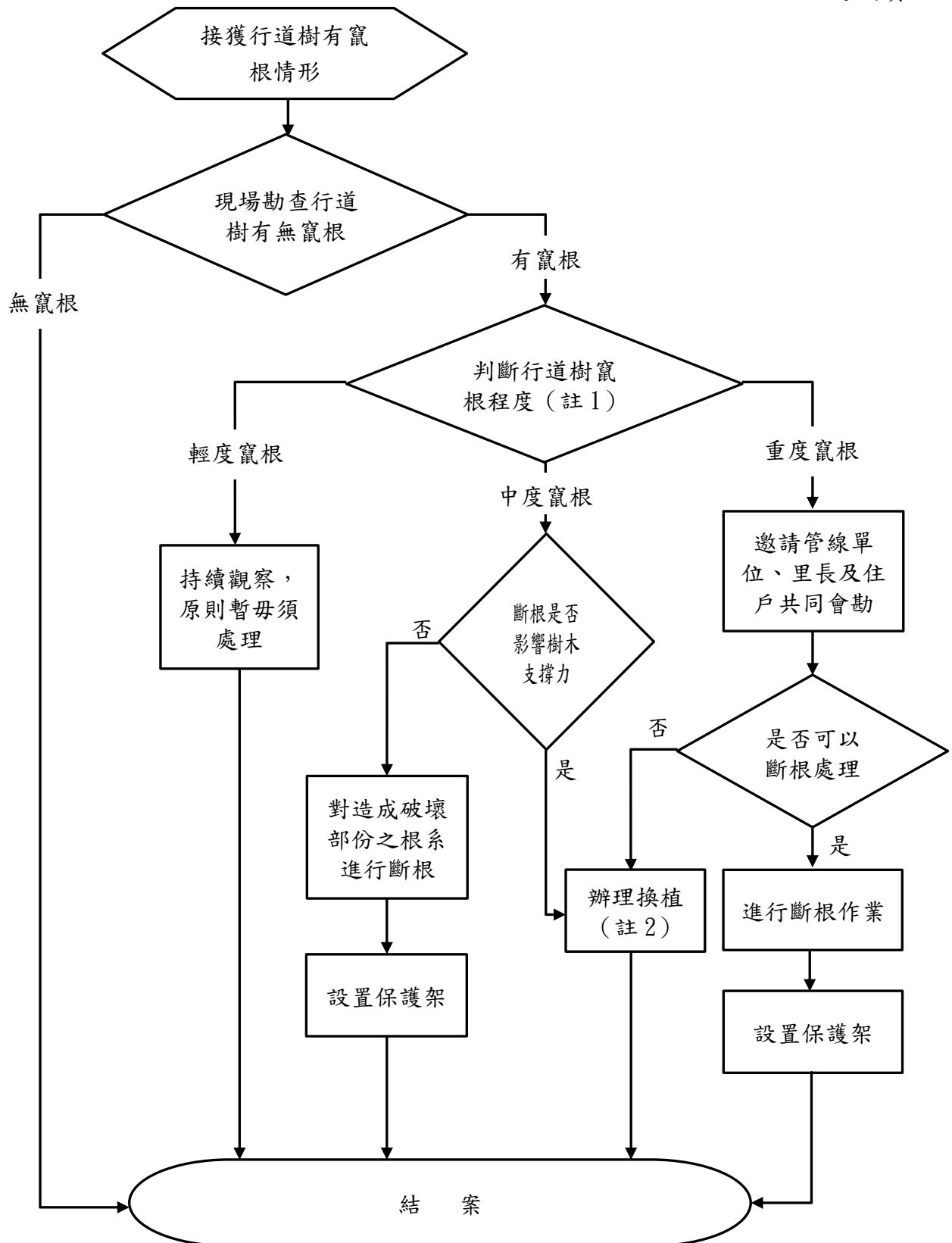


# 臺北市政府工務局公園路燈工程管理處

## 臺北市行道樹竄根處理標準作業流程圖

107.12.27 簽准實施

110.07.01 修訂實施



註：

1. 竄根程度可分為下列三種情況：

- (1) 輕度竄根：指行道樹樹根僅於植穴內微幅鼓突或盤結，無影響通行之虞。
- (2) 中度竄根：指行道樹樹根竄生造成路面隆起、鋪面破損、龜裂或排水溝渠阻塞。
- (3) 重度竄根：指行道樹樹根竄入鄰近建物，以致住戶馬桶堵塞、排水管線阻塞等情形，  
或已影響房屋結構安全之虞者。

2. 若同一街廓有 10 株以上樹木需同時換植，應舉辦說明會。