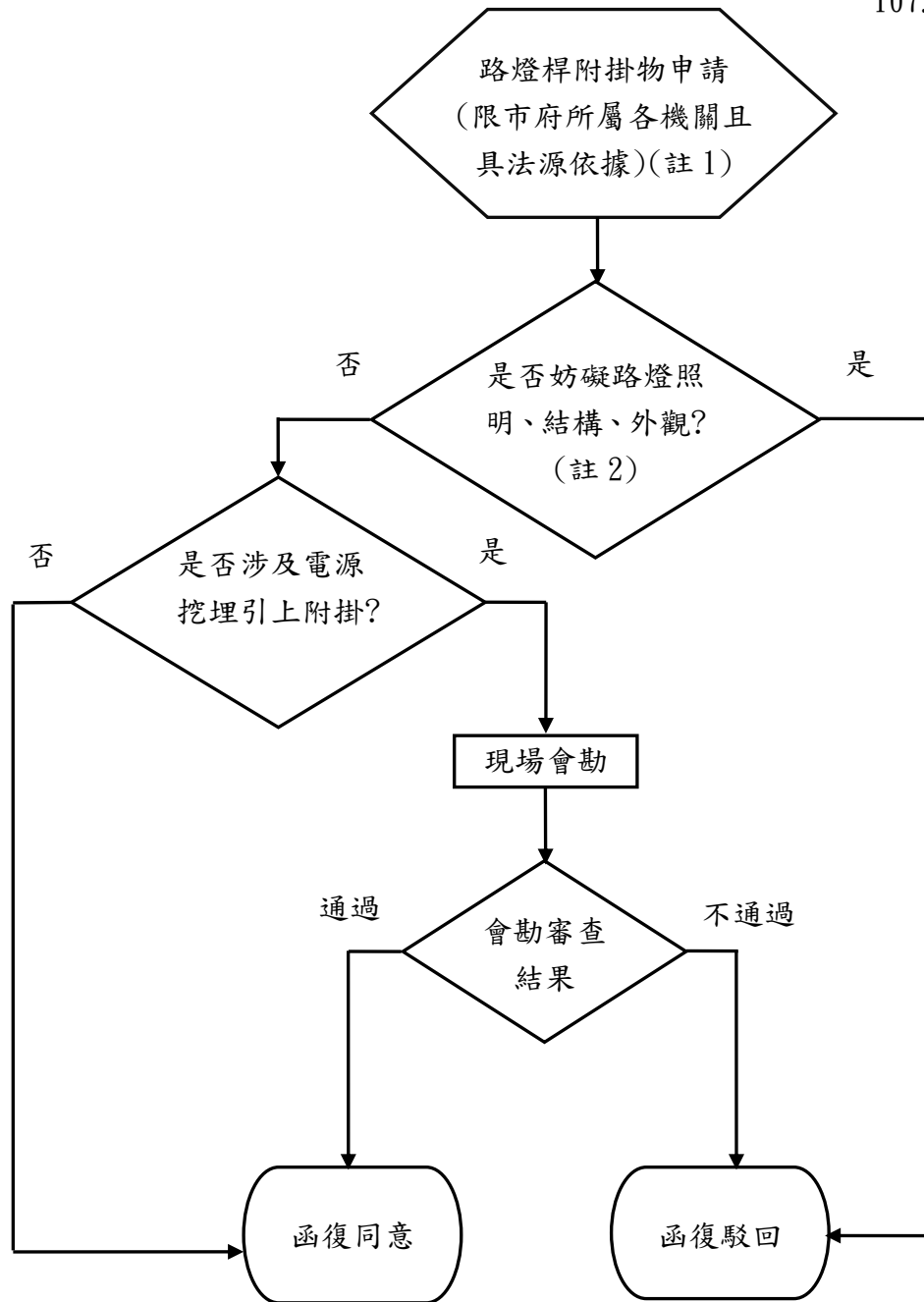


臺北市政府工務局公園路燈工程管理處

路燈桿附掛物申請標準作業流程

107.11.22 簽准實施



註:

1. 具法源依據:包括條例、辦法、要點及簽奉市府核定文件等。
2. 審查內容:包括附掛路燈桿所在位置及照片、附掛設施物之規格尺寸(含重量)、圖示照片、附掛方式及位置(設施物下緣至地面高度值)及後續管理維護方式。
3. 有關廣告旗幟附掛路燈桿,依臺北市路燈桿張掛旗幟廣告管理辦法第二條,公園處已委託環保局審查、管理及執行。