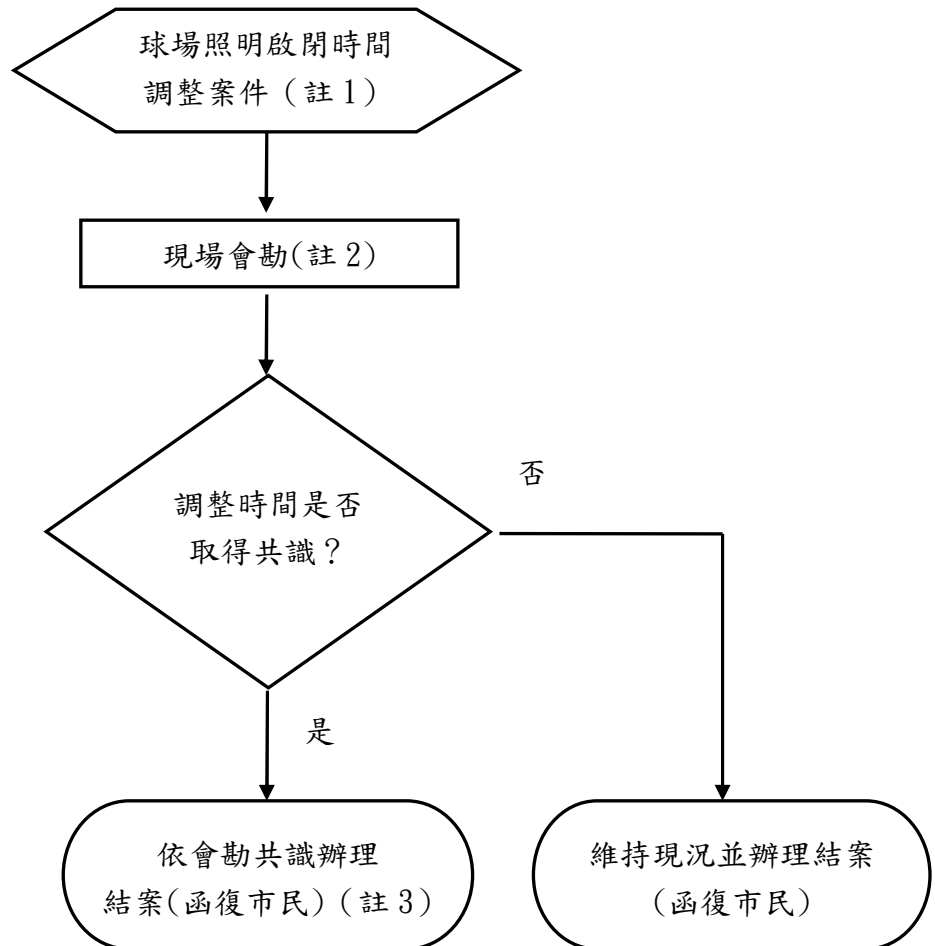


臺北市政府工務局公園路燈工程管理處

球場照明啟閉時間調整標準作業流程

107年12月24日 簽准實施



註：

1. 為節能減碳及夜間安寧，原則開放時間為 18:00~22:00
2. 現場會勘人員包括本處路燈管理人員、里長（得邀附近居民）及陳情人。
3. 若函復後再有市民申請調整，視情形再辦理會勘。