

## 參、教育結構



## 一、臺北市15歲以上人口教育程度

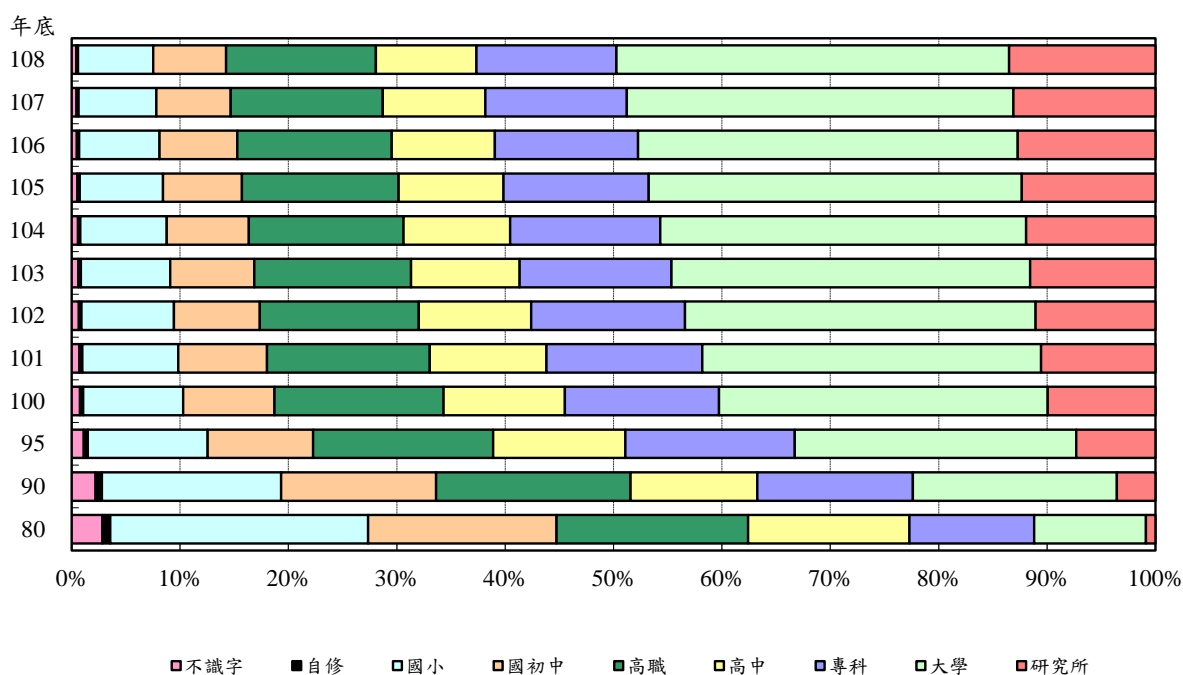
臺北市15歲以上人口教育程度為大學以上之比率逐年提升，由88年底18.92% 提升至108年底 49.75% ，不識字率由88年底2.43%降至108年底0.42%，顯示臺北市民教育水平明顯提升。

單位：%

年底	總計	不識字	識字								
			小計	自修	國小	國初中	高職	高中	專科	大學	研究所以上
88	100.00	2.43	97.57	0.65	19.67	16.34	17.62	11.54	12.82	16.40	2.52
89	100.00	2.31	97.69	0.62	17.75	15.74	17.84	11.46	13.64	17.60	3.04
<b>90</b>	<b>100.00</b>	<b>2.20</b>	<b>97.80</b>	<b>0.59</b>	<b>16.52</b>	<b>14.32</b>	<b>17.92</b>	<b>11.70</b>	<b>14.35</b>	<b>18.83</b>	<b>3.56</b>
91	100.00	2.01	97.99	0.63	15.60	13.41	17.58	11.77	14.81	20.11	4.08
92	100.00	1.35	98.65	0.45	12.17	11.16	16.87	12.64	16.24	23.33	5.80
93	100.00	1.27	98.73	0.42	11.82	10.81	16.75	12.45	16.07	24.17	6.24
94	100.00	1.19	98.81	0.40	11.40	10.11	16.75	12.46	15.92	25.04	6.73
<b>95</b>	<b>100.00</b>	<b>1.12</b>	<b>98.88</b>	<b>0.38</b>	<b>11.04</b>	<b>9.73</b>	<b>16.61</b>	<b>12.22</b>	<b>15.61</b>	<b>25.98</b>	<b>7.31</b>
96	100.00	1.04	98.96	0.35	10.69	9.55	16.37	11.80	15.29	27.02	7.89
97	100.00	0.97	99.03	0.34	10.38	9.74	16.00	11.39	14.97	27.84	8.37
98	100.00	0.91	99.09	0.32	10.08	9.40	15.97	11.25	14.66	28.66	8.75
99	100.00	0.84	99.16	0.30	9.69	8.94	15.83	11.16	14.43	29.54	9.25
<b>100</b>	<b>100.00</b>	<b>0.78</b>	<b>99.22</b>	<b>0.28</b>	<b>9.24</b>	<b>8.41</b>	<b>15.60</b>	<b>11.20</b>	<b>14.23</b>	<b>30.32</b>	<b>9.95</b>
101	100.00	0.72	99.28	0.26	8.85	8.18	15.02	10.77	14.37	31.27	10.55
102	100.00	0.67	99.33	0.25	8.52	7.91	14.69	10.36	14.18	32.35	11.07
103	100.00	0.62	99.38	0.23	8.23	7.77	14.46	10.02	14.01	33.09	11.57
104	100.00	0.58	99.42	0.21	7.97	7.58	14.28	9.84	13.85	33.74	11.94
<b>105</b>	<b>100.00</b>	<b>0.53</b>	<b>99.47</b>	<b>0.20</b>	<b>7.71</b>	<b>7.27</b>	<b>14.45</b>	<b>9.70</b>	<b>13.37</b>	<b>34.44</b>	<b>12.33</b>
106	100.00	0.49	99.51	0.19	7.43	7.16	14.25	9.52	13.22	35.04	12.70
107	100.00	0.45	99.55	0.18	7.18	6.86	14.03	9.45	13.05	35.68	13.10
108	100.00	0.42	99.58	0.17	6.94	6.73	13.80	9.29	12.90	36.25	13.50

資料來源：臺北市政府民政局。

臺北市 15 歲以上人口教育程度分配結構



## 二、臺北市各級學校學生人數結構

108學年度臺北市轄區公立各級學校(含幼兒園)學生數以大學校院學生占42.69%最多，國民小學占20.44%次之。近20年來，以大學校院學生比率增加19.29個百分點居冠，國民小學則減少7.54個百分點最多。

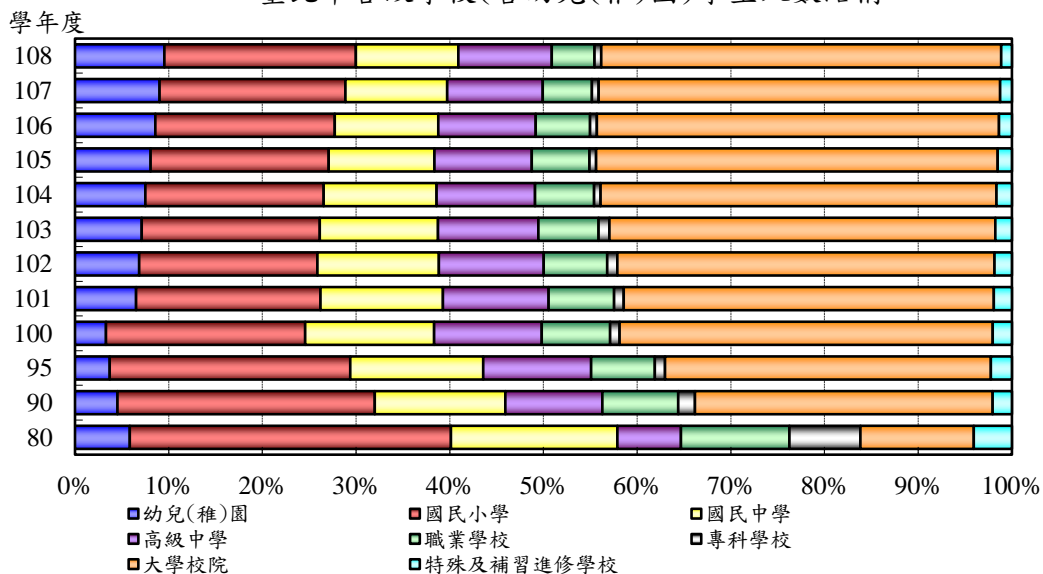
單位：%

學年度	總計	幼兒(稚)園	國民小學	國民中學	高級中學	職業學校	專科學校	大學校院	特教及補習進修學校
88	100.00	4.87	27.98	14.62	10.15	10.32	6.18	23.40	2.49
89	100.00	4.66	27.66	13.92	10.36	9.56	2.34	29.11	2.38
<b>90</b>	<b>100.00</b>	<b>4.53</b>	<b>27.46</b>	<b>13.94</b>	<b>10.35</b>	<b>8.10</b>	<b>1.79</b>	<b>31.77</b>	<b>2.06</b>
91	100.00	4.31	27.35	14.36	10.47	7.21	1.89	32.48	1.94
92	100.00	4.01	27.30	14.41	10.65	6.60	1.71	33.51	1.81
93	100.00	4.03	26.96	14.28	11.13	6.53	1.45	33.77	1.84
94	100.00	3.95	26.35	14.20	11.48	6.68	1.27	34.11	1.97
<b>95</b>	<b>100.00</b>	<b>3.71</b>	<b>25.67</b>	<b>14.19</b>	<b>11.52</b>	<b>6.80</b>	<b>1.09</b>	<b>34.78</b>	<b>2.25</b>
96	100.00	3.45	24.99	14.33	11.43	6.75	0.77	35.97	2.31
97	100.00	3.33	23.94	14.50	11.30	6.77	0.79	37.06	2.31
98	100.00	3.27	23.00	14.64	11.25	6.94	0.89	37.80	2.22
99	100.00	3.25	21.96	14.34	11.24	7.10	0.94	38.98	2.17
<b>100</b>	<b>100.00</b>	<b>3.31</b>	<b>21.26</b>	<b>13.76</b>	<b>11.49</b>	<b>7.30</b>	<b>1.01</b>	<b>39.82</b>	<b>2.05</b>
101	100.00	6.52	19.68	13.07	11.28	6.99	1.03	39.50	1.93
102	100.00	6.85	19.03	12.96	11.19	6.78	1.08	40.26	1.86
103	100.00	7.12	19.01	12.62	10.72	6.42	1.16	41.19	1.77
104	100.00	7.51	19.03	12.05	10.51	6.30	0.69	42.25	1.65
<b>105</b>	<b>100.00</b>	<b>8.07</b>	<b>19.01</b>	<b>11.29</b>	<b>10.39</b>	<b>6.16</b>	<b>0.71</b>	<b>42.86</b>	<b>1.52</b>
106	100.00	8.58	19.15	11.05	10.40	5.80	0.73	42.92	1.38
107	100.00	9.03	19.84	10.86	10.20	5.25	0.72	42.85	1.26
108	100.00	9.54	20.44	10.94	9.97	4.56	0.72	42.69	1.14

說明：101年幼兒教育及照顧法實施，原教育局所管之幼稚園及社會局所管之托兒所均改制為幼兒園，由教育局權管，

自101學年度起學前教育階段統一改稱幼兒園，100學年度以前僅含幼稚園資料。

臺北市各級學校(含幼兒(稚)園)學生人數結構



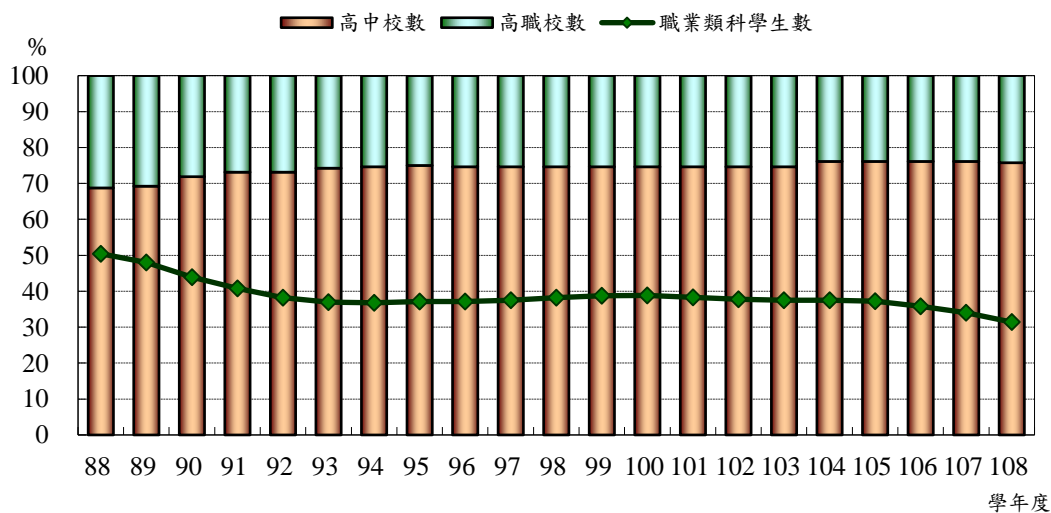
### 三、臺北市高中職及進修學校學生數比例

88學年度臺北市計有高中學校44所、職業學校20所，普通科及綜合高中學生數與職業類科學生數比例為49：50；至108學年度高級中學增至50所，職業學校減為16所，普通科及綜合高中學生數與職業類科學生數比例為69：31，與88學年度之情形正好相反。

單位：%

學年度	高中、高職校數比例			高中職各類科學生數比例				高中職、進修學校學生數比例		
	合計	高中	高職	合計	普通科	綜高	職業類科	合計	高中職	進修學校
88	100.00	68.75	31.25	100.00	44.08	5.49	50.42	100.00	91.67	8.33
89	100.00	69.23	30.77	100.00	45.88	6.11	48.01	100.00	91.83	8.17
<b>90</b>	<b>100.00</b>	<b>71.88</b>	<b>28.13</b>	<b>100.00</b>	<b>49.34</b>	<b>6.77</b>	<b>43.88</b>	<b>100.00</b>	<b>92.46</b>	<b>7.54</b>
91	100.00	73.13	26.87	100.00	51.53	7.67	40.80	100.00	92.78	7.22
92	100.00	73.13	26.87	100.00	53.18	8.57	38.25	100.00	93.07	6.93
93	100.00	74.24	25.76	100.00	53.16	9.86	36.98	100.00	93.04	6.96
94	100.00	74.63	25.37	100.00	52.61	10.59	36.79	100.00	92.58	7.42
<b>95</b>	<b>100.00</b>	<b>75.00</b>	<b>25.00</b>	<b>100.00</b>	<b>52.59</b>	<b>10.29</b>	<b>37.12</b>	<b>100.00</b>	<b>91.31</b>	<b>8.69</b>
96	100.00	74.63	25.37	100.00	53.72	9.12	37.15	100.00	90.86	9.14
97	100.00	74.63	25.37	100.00	54.60	7.94	37.46	100.00	91.36	8.64
98	100.00	74.63	25.37	100.00	54.92	6.91	38.16	100.00	91.79	8.21
99	100.00	74.63	25.37	100.00	54.89	6.39	38.72	100.00	92.02	7.98
<b>100</b>	<b>100.00</b>	<b>74.63</b>	<b>25.37</b>	<b>100.00</b>	<b>55.07</b>	<b>6.06</b>	<b>38.86</b>	<b>100.00</b>	<b>92.66</b>	<b>7.34</b>
101	100.00	74.63	25.37	100.00	55.89	5.85	38.26	100.00	92.88	7.12
102	100.00	74.63	25.37	100.00	56.79	5.48	37.73	100.00	93.08	6.92
103	100.00	74.63	25.37	100.00	57.49	5.03	37.47	100.00	93.18	6.82
104	100.00	76.12	23.88	100.00	57.84	4.67	37.49	100.00	93.60	6.40
<b>105</b>	<b>100.00</b>	<b>76.12</b>	<b>23.88</b>	<b>100.00</b>	<b>58.18</b>	<b>4.59</b>	<b>37.22</b>	<b>100.00</b>	<b>94.16</b>	<b>5.84</b>
106	100.00	76.12	23.88	100.00	60.02	4.16	35.82	100.00	94.73	5.27
107	100.00	76.12	23.88	100.00	62.41	3.61	33.98	100.00	95.12	4.88
108	100.00	75.76	24.24	100.00	65.52	3.08	31.40	100.00	95.52	4.48

臺北市高中高職校數及學生數比例



#### 四、臺北市各級學校女性學生比率

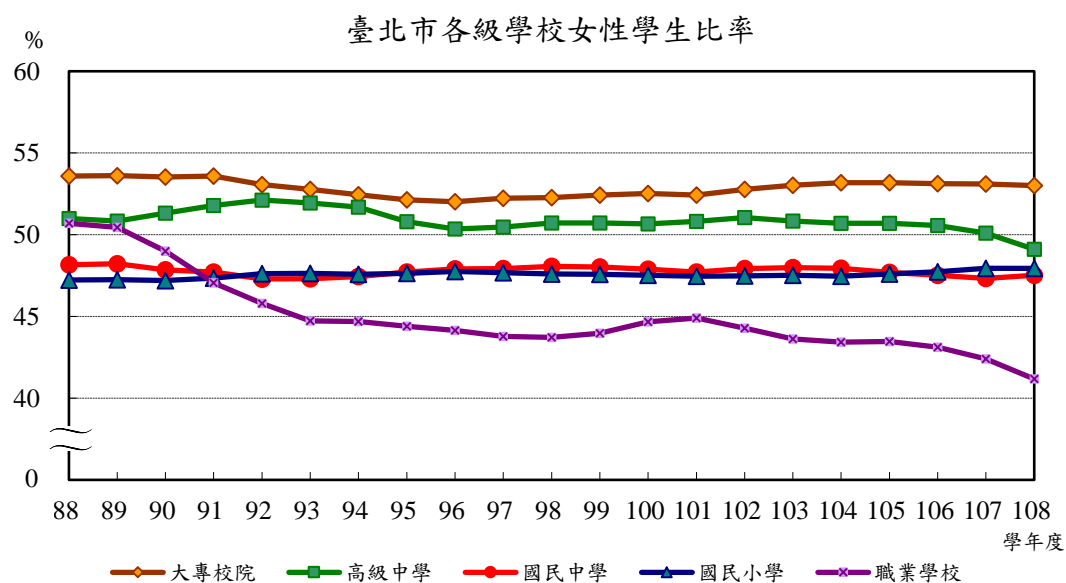
108學年度臺北市轄區公私立幼兒園、國小、國中、高中及職業學校之男學生多於女學生外，其餘均為女多於男；20年來除職業學校女性學生減幅達9.53個百分點外，其餘各級學校變化不大。

單位：%

學年度	幼兒 (稚)園	國民 小學	國民 中學	高級 中學	職業 學校	大專 校院	特殊及 補習進 修學校
88	47.30	47.24	48.16	50.99	50.70	53.60	51.37
89	47.31	47.25	48.22	50.84	50.44	53.62	51.25
<b>90</b>	<b>47.37</b>	<b>47.20</b>	<b>47.86</b>	<b>51.33</b>	<b>49.00</b>	<b>53.54</b>	<b>52.62</b>
91	47.33	47.34	47.71	51.78	47.06	53.60	54.55
92	47.32	47.62	47.30	52.12	45.79	53.07	53.30
93	47.23	47.65	47.30	51.94	44.72	52.77	53.00
94	47.41	47.58	47.44	51.69	44.70	52.44	51.99
<b>95</b>	<b>48.13</b>	<b>47.65</b>	<b>47.72</b>	<b>50.79</b>	<b>44.40</b>	<b>52.13</b>	<b>53.89</b>
96	47.77	47.75	47.90	50.34	44.15	52.02	53.49
97	47.43	47.67	47.92	50.47	43.78	52.22	53.04
98	47.69	47.60	48.07	50.72	43.72	52.28	49.97
99	47.32	47.59	48.03	50.73	43.97	52.42	52.89
<b>100</b>	<b>47.66</b>	<b>47.53</b>	<b>47.90</b>	<b>50.65</b>	<b>44.66</b>	<b>52.53</b>	<b>53.45</b>
101	47.51	47.46	47.72	50.82	44.90	52.43	53.21
102	47.24	47.48	47.92	51.05	44.29	52.77	52.11
103	47.19	47.52	47.98	50.83	43.61	53.03	52.86
104	47.87	47.46	47.94	50.71	43.42	53.18	54.27
<b>105</b>	<b>47.56</b>	<b>47.60</b>	<b>47.69</b>	<b>50.70</b>	<b>43.46</b>	<b>53.19</b>	<b>54.85</b>
106	47.86	47.74	47.52	50.56	43.12	53.13	56.00
107	48.19	47.94	47.33	50.09	42.41	53.11	57.80
108	48.09	47.94	47.52	49.11	41.17	53.00	58.72

說明：101年幼兒教育及照顧法實施，原教育局所管之幼稚園及社會局所管之托兒所均改制為幼兒園，由教育局權管，

自101學年度起學前教育階段統一改稱幼兒園，100學年度以前僅含幼稚園資料。



## 五、臺北市各級學校平均每班學生數

108學年度臺北市轄區公私立各級學校平均每班學生數以高級中學35.31人最多，特殊學校7.18人最少；近20年來各級學校平均每班學生人數呈逐年減少趨勢，以職業學校減少11.58人最多，高級中學減少10.40人次之，另特殊教育學校自91學年度開始，配合學生不同的教育需要，平均每班學生數轉趨增加。

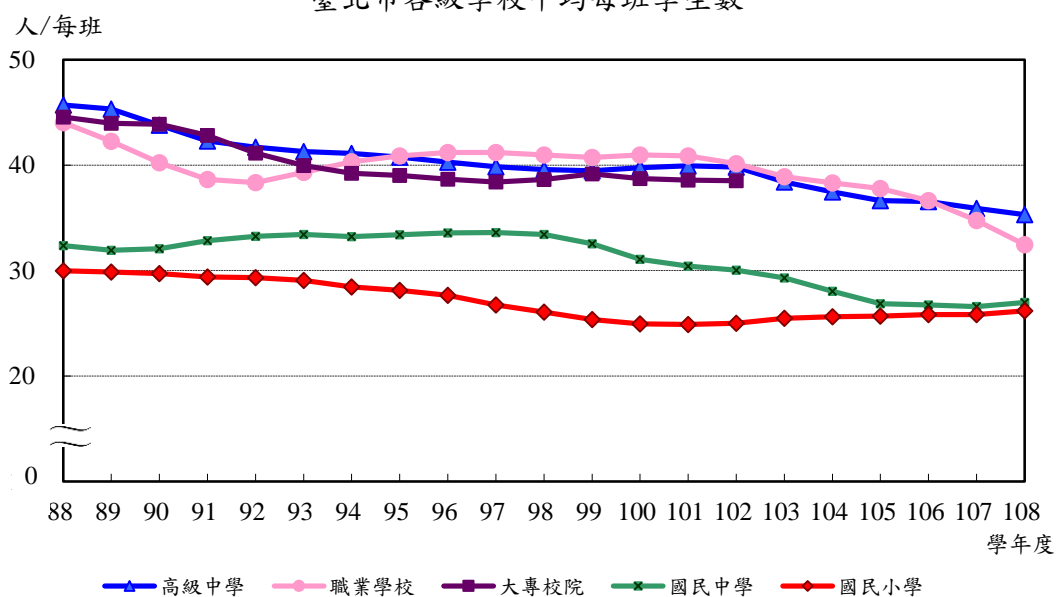
單位：人/每班

學年度	幼兒(稚)園	國民小學	國民中學	高級中學	職業學校	大專校院	特殊學校	補習進修學校
88	23.72	29.98	32.38	45.70	44.04	44.56	9.29	32.06
89	22.81	29.86	31.94	45.33	42.27	43.96	9.47	31.46
<b>90</b>	<b>22.89</b>	<b>29.71</b>	<b>32.08</b>	<b>43.79</b>	<b>40.22</b>	<b>43.89</b>	<b>9.08</b>	<b>29.03</b>
91	22.18	29.38	32.83	42.30	38.65	42.82	7.57	29.50
92	21.20	29.35	33.25	41.71	38.34	41.13	7.93	28.95
93	22.11	29.06	33.42	41.29	39.32	39.97	7.90	29.60
94	22.83	28.44	33.21	41.11	40.32	39.23	8.02	31.14
<b>95</b>	<b>21.33</b>	<b>28.14</b>	<b>33.40</b>	<b>40.75</b>	<b>40.89</b>	<b>39.03</b>	<b>7.69</b>	<b>32.72</b>
96	20.12	27.67	33.59	40.28	41.19	38.67	8.06	32.74
97	21.03	26.74	33.61	39.84	41.19	38.40	8.34	32.74
98	20.93	26.06	33.42	39.58	40.97	38.64	8.30	31.61
99	21.23	25.35	32.53	39.47	40.73	39.17	8.43	30.88
<b>100</b>	<b>21.38</b>	<b>24.94</b>	<b>31.09</b>	<b>39.76</b>	<b>40.98</b>	<b>38.73</b>	<b>8.74</b>	<b>29.47</b>
101	16.91	24.89	30.42	39.93	40.87	38.59	8.89	28.95
102	17.63	25.00	30.03	39.81	40.15	38.53	8.87	27.53
103	18.06	25.49	29.30	38.40	38.90	...	8.90	25.87
104	18.45	25.63	28.04	37.47	38.32	...	8.20	24.75
<b>105</b>	<b>19.03</b>	<b>25.68</b>	<b>26.85</b>	<b>36.63</b>	<b>37.79</b>	...	<b>9.06</b>	<b>24.69</b>
106	19.50	25.82	26.75	36.54	36.63	...	8.29	24.95
107	19.87	25.84	26.58	35.89	34.75	...	7.86	24.45
108	20.07	26.18	26.99	35.31	32.46	...	7.18	22.40

說明：1.含特殊班及普通班；101年幼兒教育及照顧法實施，原教育局所管之幼稚園及社會局所管之托兒所均改制為幼兒園，由教育局權管，自101學年度起學前教育階段統一改稱幼兒園，100學年度以前僅含幼稚園資料。

2.103學年度起，教育部不計大專校院班級數。

臺北市各級學校平均每班學生數



## 六、臺北市各區平均每班學生數 (一) 國民小學

108學年度臺北市公私立國民小學平均每班學生數26.18人，其中市立學校平均每班25.43人，較私立學校37.56人少12.13人。若依行政區觀察，以大安區學校平均每班學生數28.36人最多，萬華區24.27人最少。

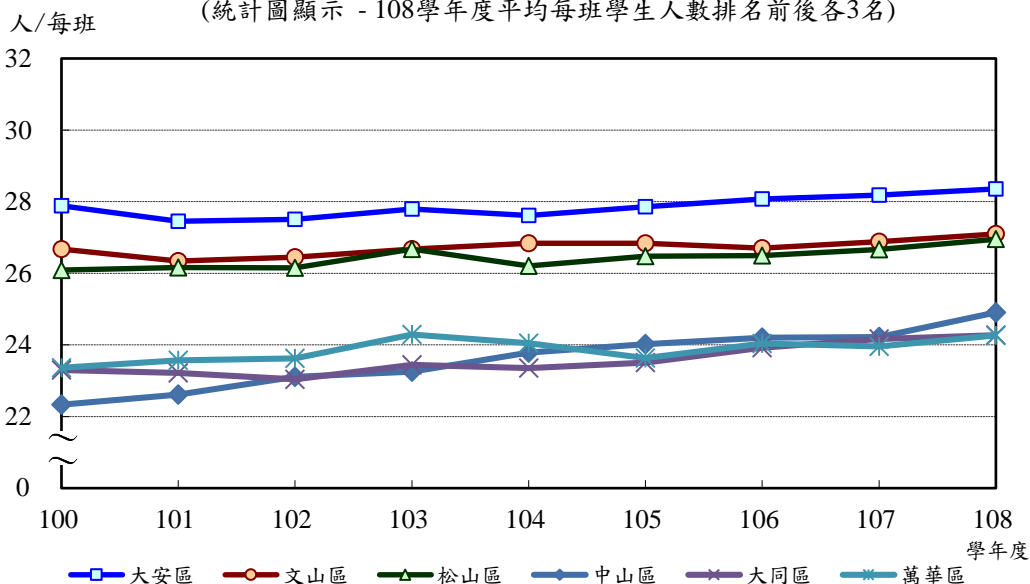
單位：人/每班

隸屬別 行政區	100	101	102	103	104	105	106	107	108	普通班
	學年度	學年度	學年度	學年度	學年度	學年度	學年度	學年度	學年度	
總計	24.94	24.89	25.00	25.49	25.63	25.68	25.82	25.84	26.18	26.52
按隸屬別										
國立	27.39	26.76	27.00	27.22	27.69	27.91	27.31	26.93	26.50	27.35
市立	24.22	24.14	24.23	24.70	24.83	24.89	25.02	25.08	25.43	25.76
私立	38.06	37.87	37.53	37.71	37.55	37.19	37.43	36.95	37.56	37.76
按區別										
松山區	26.09	26.16	26.15	26.68	26.20	26.47	26.50	26.67	26.95	27.43
信義區	24.62	24.61	24.54	25.04	25.35	25.12	24.97	24.90	25.45	25.67
大安區	27.89	27.45	27.50	27.79	27.62	27.86	28.08	28.19	28.36	28.67
中山區	23.30	23.22	23.04	23.45	23.36	23.50	23.93	24.17	24.91	25.36
中正區	25.57	25.87	26.17	26.35	26.68	26.53	26.49	25.78	26.30	26.67
大同區	22.33	22.61	23.11	23.26	23.78	24.02	24.20	24.22	24.27	24.76
萬華區	23.36	23.57	23.63	24.29	24.05	23.63	24.04	23.96	24.27	24.85
文山區	26.67	26.34	26.45	26.67	26.84	26.84	26.70	26.88	27.10	27.42
南港區	22.54	22.44	22.83	23.86	23.96	23.85	24.39	24.59	24.91	25.22
內湖區	24.82	24.74	24.90	25.27	25.55	25.66	25.67	25.75	26.20	26.42
士林區	23.37	23.47	23.72	24.40	24.75	24.88	25.18	25.14	25.44	25.65
北投區	25.31	25.17	25.09	25.83	26.41	26.44	26.56	26.43	26.68	27.01

附註：普通班含體育班。

### 臺北市各區國民小學平均每班學生數

(統計圖顯示 - 108學年度平均每班學生人數排名前後各3名)





## 六、臺北市各區平均每班學生數 (二) 國民中學

108學年度臺北市公私立國民中學平均每班學生數26.99人，其中市立學校平均每班25.22人，較私立學校40.37人少15.15人。若依行政區觀察，以文山區學校平均每班學生數31.60人最多，萬華區20.18人最少。

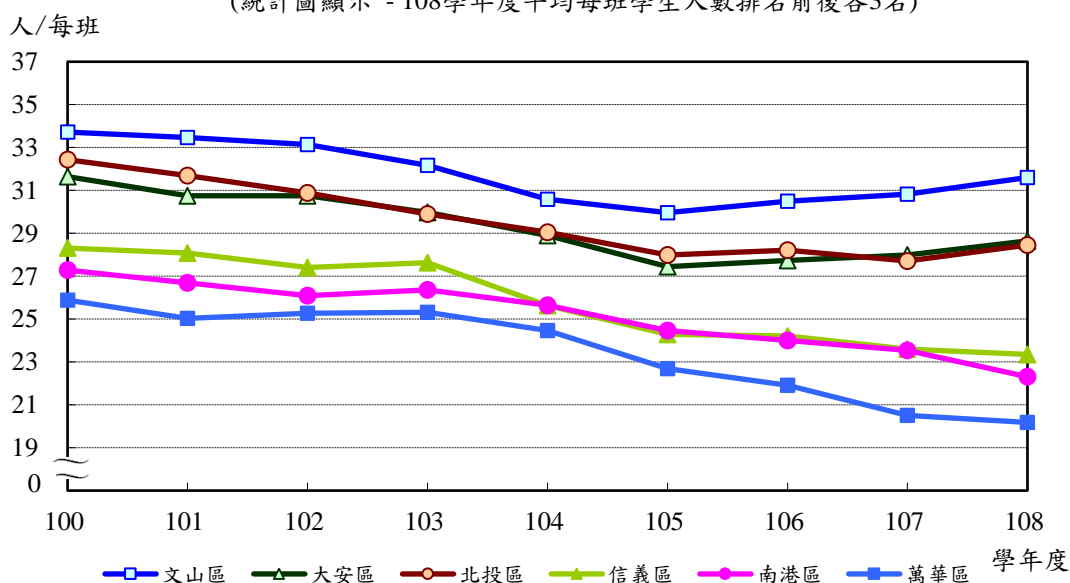
單位：人/每班

隸屬別 行政區	100	101	102	103	104	105	106	107	108	普通班
	學年度	學年度	學年度	學年度	學年度	學年度	學年度	學年度	學年度	
總計	31.09	30.42	30.03	29.30	28.04	26.85	26.75	26.58	26.99	27.36
按隸屬別										
國立	28.96	28.16	27.65	27.24	27.27	27.14	27.29	26.71	26.55	26.35
市立	30.15	29.37	28.87	27.99	26.55	25.21	25.01	24.80	25.22	25.59
私立	41.13	41.41	41.75	41.84	41.40	40.80	40.95	40.69	40.37	40.37
按區別										
松山區	32.54	31.67	31.24	29.66	28.42	27.05	27.36	27.02	27.48	27.75
信義區	28.08	27.46	27.64	27.07	25.95	24.76	24.13	23.94	23.35	23.76
大安區	32.43	31.68	30.88	29.90	29.05	27.98	28.22	27.71	28.65	28.90
中山區	27.28	26.69	26.10	26.36	25.64	24.46	24.00	23.53	23.45	23.79
中正區	31.83	30.82	30.44	29.25	27.87	26.72	26.50	27.26	28.38	28.92
大同區	30.70	30.44	29.19	28.03	25.79	24.28	24.10	24.01	24.92	25.44
萬華區	25.88	25.03	25.27	25.32	24.47	22.69	21.90	20.51	20.18	20.57
文山區	33.72	33.47	33.14	32.16	30.59	29.96	30.50	30.82	31.60	31.94
南港區	28.31	28.07	27.41	27.63	25.63	24.28	24.21	23.59	22.31	22.97
內湖區	31.76	30.86	30.25	29.80	28.19	26.94	26.13	25.75	25.79	25.98
士林區	30.65	30.01	29.91	29.37	28.27	27.10	26.56	26.19	26.31	26.69
北投區	31.64	30.75	30.76	29.97	28.90	27.44	27.73	27.99	28.46	28.73

說明：普通班含體育班。

臺北市各區國民中學平均每班學生數

(統計圖顯示 - 108學年度平均每班學生人數排名前後各3名)



## 六、臺北市各區平均每班學生數 (三) 高級中學

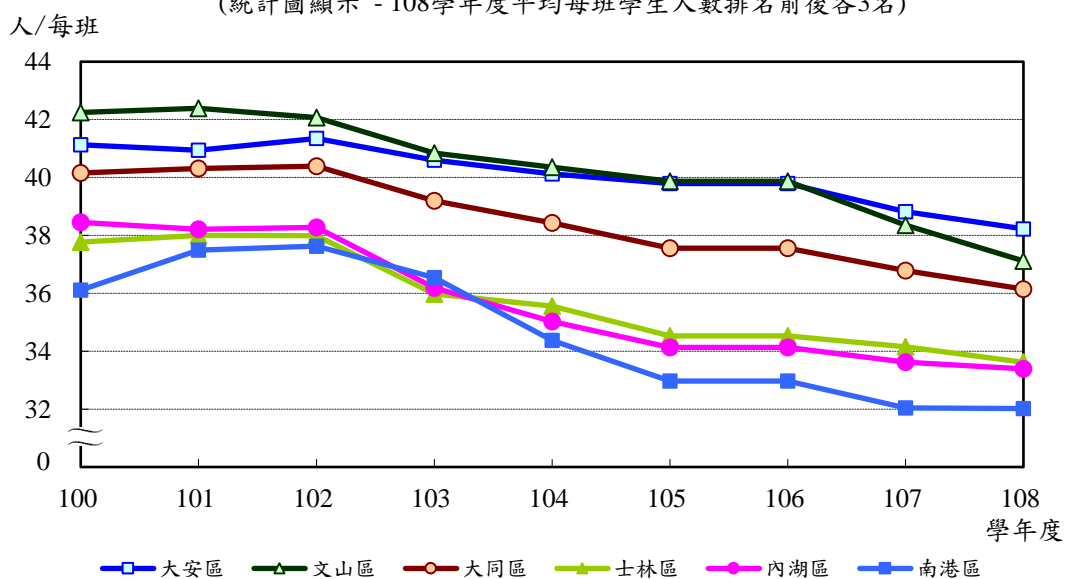
108學年度臺北市公私立高級中學平均每班學生數35.31人，其中市立學校平均每班34.65人，較私立學校38.61人少3.96人。若依行政區觀察，以大安區學校平均每班學生數38.23人最多，南港區32.02人最少。

單位：人/每班

隸屬別 行政區	100	101	102	103	104	105	106	107	108	普通班
	學年度	學年度	學年度	學年度	學年度	學年度	學年度	學年度	學年度	
總計	39.76	39.93	39.81	38.40	37.48	36.63	36.63	35.89	35.31	35.84
按隸屬別										
國立	39.45	38.70	38.55	38.44	38.22	38.30	38.30	37.34	36.19	38.34
市立	38.29	38.68	38.79	37.08	36.01	34.99	34.99	34.81	34.65	35.14
私立	44.61	44.41	43.89	43.73	43.61	43.43	43.43	40.98	38.61	38.75
按區別										
松山區	37.77	38.00	37.99	35.97	35.55	34.53	34.53	34.15	34.02	34.69
信義區	39.55	40.07	39.70	37.84	36.41	35.36	35.36	35.35	34.87	35.34
大安區	41.13	40.94	41.35	40.59	40.12	39.79	39.79	38.82	38.23	39.35
中山區	40.16	40.31	40.39	39.19	38.43	37.56	37.56	36.79	36.01	36.46
中正區	40.71	40.79	40.12	39.34	38.52	37.71	37.71	36.57	35.78	36.70
大同區	41.58	41.77	40.82	38.31	37.55	36.68	36.68	36.57	36.15	36.35
萬華區	39.23	39.49	39.54	37.88	36.12	34.71	34.71	35.18	34.85	34.85
文山區	42.25	42.39	42.07	40.85	40.36	39.88	39.88	38.36	37.12	37.47
南港區	36.11	37.49	37.63	36.54	34.37	32.97	32.97	32.04	32.02	32.02
內湖區	38.45	38.21	38.27	36.19	35.02	34.13	34.13	33.62	33.39	33.81
士林區	39.31	39.11	39.36	37.29	36.66	35.37	35.37	34.64	33.62	33.92
北投區	36.94	37.28	37.61	36.53	35.72	35.00	35.00	34.35	34.18	35.29

說明：普通班含體育班。

臺北市各區高級中學平均每班學生數  
(統計圖顯示 - 108學年度平均每班學生人數排名前後各3名)



## 六、臺北市各區平均每班學生數 (四) 職業學校

108學年度臺北市公私立職業學校平均每班學生數32.46人，其中市立學校平均每班33.56人，較私立學校32.05人多1.51人。若依行政區觀察，以松山區學校平均每班學生數43.67人最多，中正區24.71人最少。

單位：人/每班

隸屬別 行政區	100	101	102	103	104	105	106	107	108	普通班
	學年度	學年度	學年度	學年度	學年度	學年度	學年度	學年度	學年度	
總計	40.98	40.87	40.15	38.90	38.32	37.79	36.63	34.75	32.46	33.10
按隸屬別										
國立	22.76	21.71	20.00	19.05	20.29	21.14	21.81	21.29	20.29	20.29
市立	37.31	36.95	37.16	36.97	36.17	35.47	34.41	33.95	33.56	34.52
私立	44.06	44.28	42.91	40.96	40.44	39.91	38.79	35.97	32.05	32.48
按區別										
松山區	48.98	50.55	48.96	48.77	49.05	50.09	48.29	47.28	43.67	43.67
信義區	39.10	38.58	37.85	36.87	35.78	34.79	33.01	31.87	30.89	31.53
大安區	41.60	42.35	41.70	39.84	39.16	37.43	37.07	34.50	32.93	33.43
中山區	45.11	45.28	45.93	44.17	42.11	41.94	40.31	39.56	34.85	36.32
中正區	37.40	37.82	35.52	34.91	34.57	32.07	32.63	28.20	24.71	24.71
大同區	48.67	50.17	49.50	44.87	41.00	38.93	40.05	36.29	34.92	34.92
萬華區	-	-	-	-	-	-	-	-	-	-
文山區	41.63	40.92	40.37	37.60	36.74	36.17	33.88	30.78	27.92	28.26
南港區	35.21	32.99	33.40	33.90	34.11	35.04	33.87	33.89	33.50	34.35
內湖區	33.77	33.77	33.45	32.95	31.63	31.13	30.64	30.25	30.03	30.79
士林區	41.09	41.17	40.13	39.45	38.98	37.21	35.95	34.41	33.22	33.84
北投區	40.39	38.09	36.55	32.78	32.84	33.48	32.00	30.21	25.69	28.19

臺北市各區職業學校平均每班學生數  
(統計圖顯示 - 108學年度平均每班學生人數排名前後各3名)

